

いのちの里 京都村

「いのちの里」である農村と農村、そして農村と都市を、
新たな絆でむすび、新たな価値を創造するネットワーク。

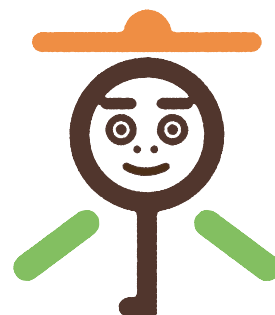
NPO 法人 いのちの里京都村 とは

「いのちの里京都村」は「過疎化・高齢化が進行した農山村の再生」という趣旨に賛同する主に都市部の企業等に働きかけて、農山村への支援をコーディネートし、農山村と都市部の双方の利益に寄与する協働を生み出すことを目的にNPO法人として設立しました。

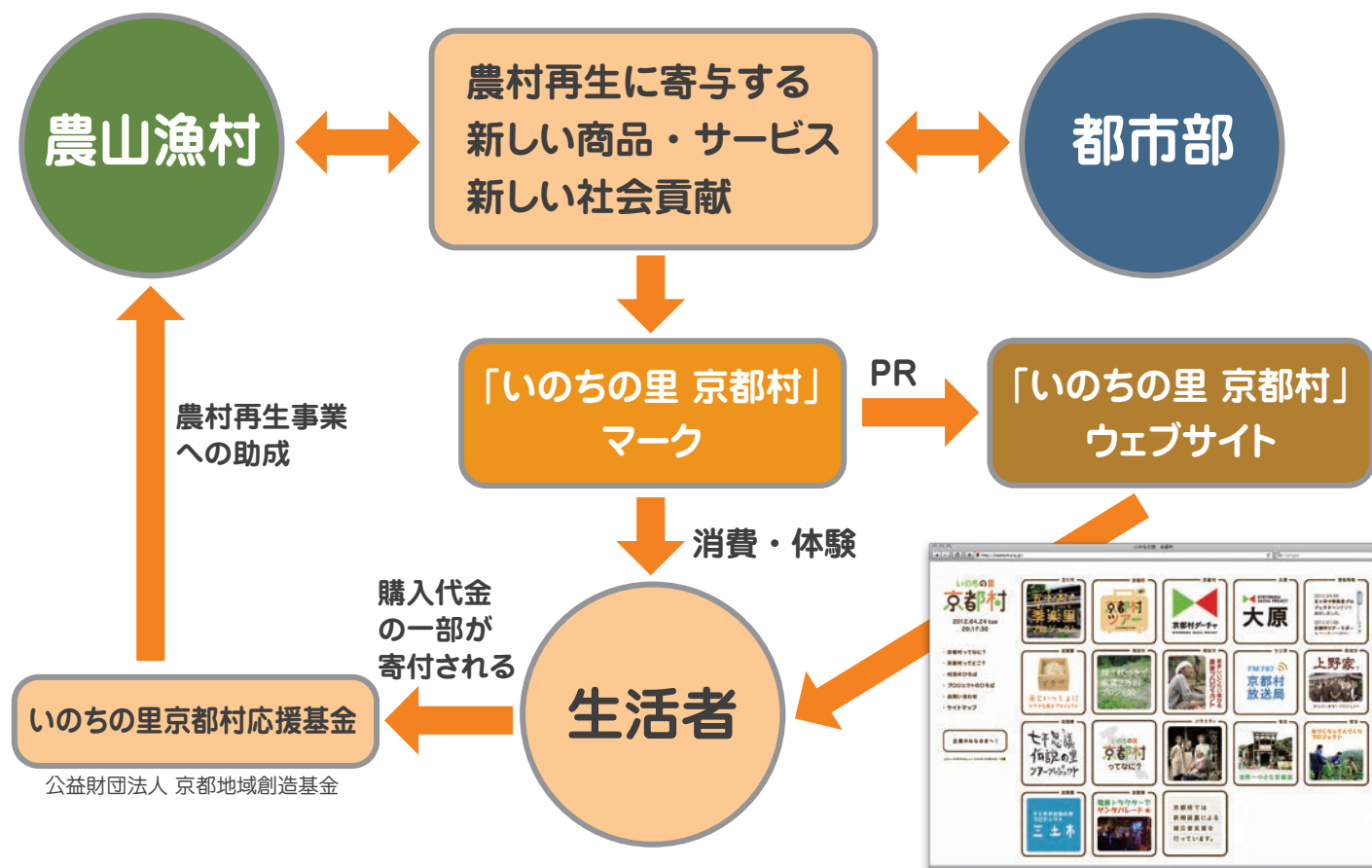
「いのちの里 京都村」マーク

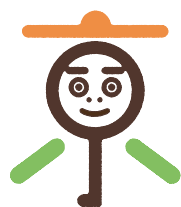
参加者が、食事をしたり、ツアーに参加したり、イベントを楽しむことで、京都の「いのちの里」再生に貢献することになる、商品・サービスに付けられるマーク。

※地域の特産物が活用されている商品、地域経済に貢献する商品、売上の一部が農村再生に使われる商品、など。



「いのちの里 京都村」マークを利用したビジネスのしくみ





NPO法人 いのちの里 京都村

NPO法人いのちの里京都村が誕生した背景

都市部の繁栄は
農山漁村の無償サービス
のうえに成り立っています。

農作物以外の貨幣価値化されていないサービス

- ・地下水をつくる
- ・空気をつくる
- ・生きものの住処になる
- ・文化・芸術・技術の源泉
- ・癒しや安らぎの景観形成
- ・暑さを和らげる
- ・洪水・土砂崩れ等の災害を防ぐ
- ・温室効果ガス削減機能
- ・水質浄化機能
など

こうした「いのちの里」は、
いま持続不可能の危機に
直面しています。

豊かな無償サービスを提供しながらも、農林水産業による収益を上げにくい
中山間地域を中心に、多くの農山漁村で過疎化・高齢化が進行しており、
農林地の荒廃や地域の伝統・文化の喪失など、日本の故郷ともいえる「いの
ちの里」の維持が難しくなっています。

しかし、「いのちの里」には、
農山漁村と都市を元気にす
ることができる、多様な魅力
コンテンツが眠っています。

そこで、「いのちの里」の、知られざる魅力と都市部との協働により、お互い
の強みを生かし、お互いの利益に資する、新しい商品・サービスを開発する
ことで、「いのちの里」を元気にする活動が生まれました。

NPO法人いのちの里京都村 入会案内

NPO法人いのちの里京都村の主旨に賛同していただける方は、ぜひ、ご参加・ご入会をお願いいたします。

※「いのちの里京都村」ウェブサイトに公開しております定款の「第3章 会員」をご確認ください。

会費は、次のような活動に役立ちます。

- ・農村再生に関する地域活動等に対する支援の仲介および活動助成
- ・農村再生に関する調査研究、情報発信および実践普及
- ・農村と都市の協働による農村再生活動の啓発・PR事業
- ・農村と都市の協働による農村再生を促進するための認証マーク（いのちの里京都村マーク）の管理運営事業
- ・農村と都市（主に企業）のお互いの利益に資するビジネスマッチングを支援するためのコーディネート事業
- ・農村と都市の交流を促進するためのWebサイト運営事業
- ・農村再生に貢献する商品開発・販売事業 など

会費の種類

- 個人正会員 ／ 入会金 1,000円・年会費 3,000円
- 団体正会員 ／ 入会金 10,000円・年会費1口 10,000円（1口以上）
- 個人賛助会員 ／ 入会金不要・年会費 1,000円（1口以上）
- 団体賛助会員 ／ 入会金 10,000円・年会費1口 10,000円（1口以上）

※会費の有効期限は、入金を確認できた月から1年間です。

申し込み・問い合わせ先

特定非営利活動法人いのちの里京都村 事務局

〒602-0824 京都市上京区今出川通寺町東入一真町 67-1F tel：050-3693-7964 e-mail：ask@kyotomura.jp

<会費振込先> 口座名義人（カナ）：トクテイエイリカツド・カウジンノチノリキョウトムラ リゾ・チャウ ヒサカサダヨシ

口座名義人（名称）：特定非営利活動法人いのちの里京都村 理事長 菱川 貞義

金融機関・口座番号：京都銀行府庁出張所 普通口座 3177480

※入会のお申し込みには、別紙・入会申込書をご利用ください。

（2012年7月12日）