

認定こども園 福角保育園

〒799-2652
愛媛県松山市福角町甲 1258 番地 2
TEL (089) 978-3258
FAX (089) 978-3299
e メール fuku-hoiku@eagle.ocn.ne.jp



定員：70名 / 開所時間：月曜日～金曜日 7:00～19:00・土曜日 7:00～18:00



認定こども園福角保育園が目指すもの

- ①子ども達のより豊かな成長を願い、一人一人を大切に保育します。
- ②お父さんお母さんが安心して働けるよう、子育てのお手伝いをします。
- ③家庭と園とが協力し合い、心と体を育てます。
- ④地域の人との連携を大切にし、子育て支援センターとしての役割を果たします。

特別保育事業

- ・**延長保育**～保護者の就労時間等の事情により、保育時間を延長できます。（保育の支給認定によって、延長保育の時間帯や延長保育料が異なります。）

自主的に取り組んでいる保育

- ①スイミング（4・5歳児）
- ②体操教室（3・4・5歳児）
- ③英語教室（4・5歳児）
- ④社会見学旅行（5歳児）
- ⑤小・中学生交流
- ⑥障害児交流（くるみ園との合同保育・合同遊戯）
- ⑦老人施設訪問等交流
- ⑧和太鼓

認定こども園福角保育園地域子育て支援センター

認定こども園福角保育園地域子育て支援センターでは、堀江・和気・潮見地区を中心として、子育て中のご家庭の支援をしています。

①育児相談～ママさん110番～

育児中の悩みや発達に関する不安など、ひとりで悩まずに相談することができます。

②ふれあい広場～親子で遊ぼう～

保育園や幼稚園に通っていない子どもさんを対象に、地域の公民館を利用し、遊びの広場を開いています。

③赤ちゃんサロン～赤ちゃんとお遊ぼう～

赤ちゃん連れでほっと一息。赤ちゃんを遊ばせながら、お母さんも楽しい時間を過ごしています。

④よちよち広場

いろいろな地区のお母さん・赤ちゃん・妊婦さんが集まり、ふれあい遊びやおしゃべりを楽しんでいます。

松山市立堀江保育園

定員：70名 / 開所時間：7:00～20:00

保育理念

地域や保護者とともに、安心して生活ができる環境のもと、子ども一人ひとりが様々な体験を通して、仲間とともに自分らしく生きる力を育てる。

保育方針

- ・遊びを通して、子ども一人ひとりの伸びていく可能性を大切に育てる。
- ・地域や家庭との信頼関係を築き、協力し合いながら子育てをする。

保育目標

- ・元気で丈夫な身体を育てる・自分で考え工夫して想像力を豊かにする。・思いやりの心を育てる。



〒799-2651
愛媛県松山市堀江町甲 1654 番地 9
TEL (089) 978-0356
FAX (089) 978-5549
e メール
horiehoikuen@woody.ocn.ne.jp



その他の保育事業

①一時預かり保育

仕事や緊急時、リフレッシュなどの理由で1か月15日以内の利用ができます。

②延長保育

お仕事などの理由で18時までにお迎えに来れない方の子どもさんを保育しています。

18:00～20:00

③土曜保育

土曜日も就労されている方の子どもさんを保育しています。

7:00～18:00

④休日保育

休日に保育の必要な子どもさんを保育しています。

8:00～18:00

**指定多機能型事業所 くるみ園
くるみ園指定相談支援事業所**

〒799-2652 愛媛県松山市福角町甲 1285 番地 1
TEL (089) 979-5026 FAX (089) 979-5027
e メール kurumien@poem.ocn.ne.jp

児童発達支援センター30名/保育所等訪問支援事業

開所時間：8：25～16：25

児童発達支援センター「くるみ園」は
就学までの乳幼児（0歳～6歳）に対して
発達支援・単独通園～毎日通園

どこにも通っていないくて、日々の発達支援・活動の場を必要としているお子さんのためのものです。通園バスで送迎いたします。

発達相談・外来相談（母子通園）～おおむね週1回母子で通園します。子どもの発達や育児に対して不安のある保護者の方と共に、子どもへの発達支援を通して今後より良い方向について考えます。

保育所等訪問支援事業～月2回程度

保育園等で集団に適応しにくい子どもに、保護者及び保育所等からの要請があればくるみ園の訪問支援員が出向き、直接支援や間接支援を行います。



【くるみ園外観】

<発達支援の4つの基本>

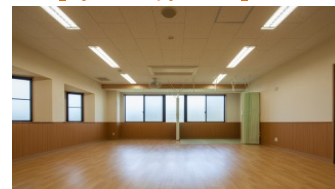
- ① 感覚運動あそびの考えから、自分の身体を中心として周囲の環境に、調節しながら適応していく力を養います。
 - ② インリアル・アプローチの考え方から、人とのコミュニケーションの楽しさに気付く働きかけをします。
 - ③ 感覚と運動の高次化理論から、物や人への関わりを広げて豊かなあそびや人とのやりとりに繋がるように支援します。
 - ④ 新版K式発達検査 2001、津守・稲毛式乳幼児発達検査の発達検査などから、子どもの発達の目安を知り、特性に合わせた支援をします。
- ①～④の発達支援の基本を通して、コミュニケーション手段の獲得や遊び込む力を育てます。

くるみ園指定相談支援事業所（指定特定相談・指定障害児相談）

開所時間：8：25～16：25

専門の資格（相談支援専門員）を持った職員が、お子さまの発達についての相談や、障害福祉サービス事業所への紹介や繋ぎをいたします。

【みらい保育室】



放課後等デイサービス事業所みらい

〒799-2652
愛媛県松山市福角町
甲 1285 番地 1

TEL (089) 995-8527 FAX (089) 995-8529
e メール mirai@hukuzumikai.com

利用定員：10名

障がい児一人ひとりに応じたサービス計画に基づき、生活面や各種体験活動を通じて社会との交流を図っていくことを目的としています。また利用児の要望に応じて送迎サービス、延長利用等も行っています。



対象者：障がい児

営業時間：平日13：30～19：00、

祝祭日及び休日9：00～17：00、長期休暇・学校振替日9：00～17：00

活動内容：

- 日常生活の充実【本人が意欲的に関わられるような遊びや活動を通して、成功体験を重ね、自己肯定感を育てていきます】・ムーブメント・作業療法・夏祭り、クリスマス等イベント
- 自立支援【自身の気持ちの表現や公共交通機関の利用、買い物体験等将来の自立や地域生活を見据えた活動を行います】・昼食作り・ロールプレイングを用いた気持ちの理解・買い物、交通機関の利用体験
- 創作活動【自然に触れる機会を設け、季節の素材を用いた工作を行う等、表現する喜びを体験していきます】・クリスマスリースや落ち葉を使ったスタンプ絵画・どんぐりを用いたフォトフレーム作り・陶芸、書道活動
- 地域交流の機会【ボランティアの受け入れや各種イベント、施設のもつスペースを用いた活動体験等の開催等により、地域との交流を図っていきます】・福角会祭(法人を)
- 送迎サービス
 - ・【平日 みなら特別支援学校・しげのぶ特別支援学校・愛大附属特別支援学校→みらい→各家庭】
 - ・【平日 堀江・和気・栗井・北条小学校→みらい→各家庭】
 - ・【休日 各家庭→みらい→各家庭】

事業所内保育所 きらきらキッズ

〒799-2652 愛媛県松山市福角町甲 1285 番地 1
TEL (089) 995-8528 FAX (089) 995-8529
e メール kirakira@hukuzumikai.com

定員：20名

0歳(8ヶ月)から2歳までの3号認定の子ども 地域枠5名

『きらきらキッズ』は、

医療法人佑心会・三浦工業株式会社・社会福祉法人福角会の共同運営により、それぞれの従業員の仕事と子育ての両立を図ることを目的に、特に働く女性従業員が出産後も安心して仕事が続けられるために開設された事業所内保育所です。

保育理念

家族が安心して仕事に従事できるよう、子ども一人ひとりを大切に、心身ともに健やかに育つ保育所型事業所内保育所を目指します。

保育方針

- ・子ども一人ひとりの発達をふまえた保育を行います。
- ・子ども一人ひとりの思いに寄り添い、豊かな感情を育てます。
- ・子どもが安心して生活できる環境を整えます。

保育目標

- ・元気な子・遊べる子・やさしい子



きらきらキッズ 乳児室・保育室

障害者支援施設 松山福祉園
就労継続支援B型事業所 松山福祉園
共同生活援助事業所 きずなホームズ

〒799-2653 愛媛県松山市権現町甲 141 番地
TEL (089) 979-4566 FAX (089) 979-3412
e メール matufuku@poem.ocn.ne.jp

障害者支援施設【施設入所支援40名/就労移行支援20名/生活介護20名】
短期入所事業所2名・日中一時支援6名・就労継続支援B型事業所20名

障害者支援施設では、施設入所支援・就労移行支援（利用期間2年）・生活介護のサービスを提供し、個別支援計画に基づき日中は生産活動・職場体験の機会を提供をし、夜間は食事・入浴等の日常生活上の支援を行います。また、余暇活動の提供により潤いのある生活を目指します。

就労継続支援B型事業所では、個別支援計画に基づき、日中に生産活動の機会の提供を行い、高い工賃を得ることにより、生き甲斐と潤いのある生活を目指します。

＜配食サービス班＞

法人内の従業員や作業所への昼食を中心に作っています。更に、地域で生活されている方への配食を展開中です。最近では、地元の方への配食サービスも少しずつ増え、地元の方々から愛される配食を提供しています。

＜配食サービス班＞



＜製菓・製パン班＞

『ふれあい工房』というブランド名でパンやクッキーを中心に販売を行っています。法人内の給食パン、市役所・専門学校や各種バザーの販売に行かせていただいています。利用者の方も直接お客様と接することで仕事のやりがいを実感し、責任を持って働いています。

＜製菓・製パン班＞



日中活動（作業）

＜各種製品製造班＞

コンクリート製品のサイコロブロック・フェンス台・東石・クサビ・ハウス台を主に製造しています。

＜各種製品製造班＞



＜鉄工班＞

ボール盤やロボット溶接機、プレス盤など、特殊な機械を使い、農機具等の組み立て時に必要な小部品を中心として製造しています。

＜鉄工班＞

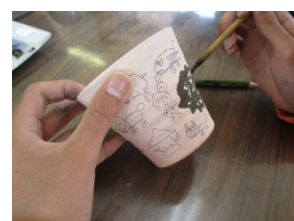


『きずなホームズ』

定員18名 5カ所

(つぼみ・きぼう・まりも・みかん)

日中、一般就労や松山福祉園の日中活動などを利用されている方の生活の場です。



福角会地域生活者支援室

〒799-2653 愛媛県松山市権現町甲 141 番地
TEL (089) 978-7778 FAX (089) 978-7776
eメール chiiki-shien@theia.ocn.ne.jp

松山市内宮町 2007 番 5 に移転(平成 28 年 11 月～)

「地域生活者支援室」とは、在宅やグループホームで生活される障がいのある方や高齢者の方に地域や社会生活において自分らしく生活ができるよう様々なサービスを提供し総合的な支援を行います。

共同生活援助事業所 『のぞみホームズ』

のぞみホームズでは、グループホーム（共同生活援助）で暮らす知的障がい者の方々への支援を行っています。市内のマンションや一戸建住宅に少人数で共同生活し、現在 23カ所約 100 名が利用中です。世話人・生活支援員による夜間早朝の生活支援、病気・けがの時の通院支援、休日の余暇支援を受け、日中は一般就労・福祉就労・福祉サービス等に通います。



『福角会指定相談支援事業所』

対象者：在宅で暮らす障がい者とそのご家族等
業務内容：専任の「相談支援専門員」が個々の相談に応じて必要な情報を提供したり、他の障がい福祉サービス等の利用支援や調整をしたり、地域で生活するための方法を一緒に考えます。また、ご本人のニーズにより「サービス等利用計画」を作成し、一定期間内に見直しを行います。

指定一般相談支援事業

障がい者の方が地域にスムーズに移行する為の地域移行支援、移行後の定着に向けた支援を行います。その他、障がい福祉について様々な相談に応じ必要な援助を行います。

指定特定相談支援事業

障がい者福祉サービスのサービス等利用計画を作成します。

指定障がい児相談支援事業

障がい児通所施設の障がい児支援利用計画を作成します。

『福角会ホームヘルプサービス事業所』

在宅における障害者（児）・高齢者の方々が、その人らしく生活できるよう、サービス提供を行います。

営業時間：8:30～17:30

※営業時間外でも電話による 24 時間連絡が可能な体制をとっています。

対象者：在宅生活をされている身体障害者（児）、知的障害者（児）、高齢者（要介護 1～5 の方、要支援 1・2 の方）

業務内容：身体介護、家事援助（生活援助）、同行援護、通院介助、移動支援、行動援護、重度訪問介護、代行申請、個別支援計画の作成、在宅生活及び療育等に関する相談など。

サービスの利用風景⇒



障害者支援施設 いつきの里

共同生活援助事業所 いつきホームズ

障害者支援施設【施設入所支援 40 名/生活介護 50 名】
日中一時支援事業 6 名/短期入所事業所 3 名

〒799-2652

愛媛県松山市福角町甲 1829 番地

TEL (089) 978-1166

FAX (089) 978-1411

eメール

itsuki@poem.ocn.ne.jp



いつきの里外観

『いつきの里』は、利用者一人ひとりが、自分らしく生きがいのある生活を送る為に必要な生活支援や日中活動支援、ならびに地域移行・社会参加を促進する為の支援等を提供しています。また、自閉症および行動障がいへの取り組みの実践と実績を基に個々の特性に応じた支援を行います。

＜軽作業班＞

アメニティーグッズやリサイクル作業を行っています。意欲をもって主体的に取り組むことができるよう個々に応じた作業内容・作業環境を提供しています。

日中活動



＜製菓班＞

クッキーの製造・販売を行っています。成形から袋詰め、生地作りや仕上げの工程等、ひとつひとつ心をこめて手作りしています。

製菓班風景



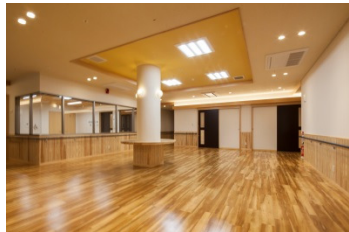
＜療育班＞

一人ひとりのニーズに応じた過ごし方を提供しています。療育活動や創作活動・運動等、様々な活動を行っています。

＜余暇活動＞

生活介護事業の一環として、積極的に余暇活動を提供しています。各種体験活動（ショッピング・映画・華道・果物狩り・プール等）や療育活動（ミュージックケア・リトミック等）を利用者の希望をお伺いしながら企画・実施しています。生産活動（作業）と併せて充実感のある日中活動を提供できるよう努めています。





いつきの里 1 階ホール

いつきの里浴室

いつきの里 2 階食堂

『いつきホームズ』は、つばき・もくれん、あかり、さくら、つばめ、ことりの5か所のホームで34名の方が生活されています。生活支援員や世話人と共に、アットホームで主体的な日常生活を送ると共に、地域行事への参加、社会資源を活用した外出等、地域に根ざした生活を送っています。



生活介護事業所
ウィズ

〒799-2652 愛媛県松山市福角町甲 1825 番地
TEL (089) 978-1153 FAX (089) 978-1194
e メール with@celery.ocn.ne.jp

利用定員：A単位20名/B単位20名 営業時間：9：00～17：00

ふれあい
ささえあい
ひびきあい



『ウィズ』は、障害者の方へ日中活動の場を提供する、生活介護事業所です。特に意思決定支援、社会参加支援に重点をおいています。日中活動を通して、入浴・排泄・食事の介助、生産的活動・創作的活動・体験的活動の機会を提供することにより、ご利用者が自立した日常生活・社会生活を営むことができるよう支援します。「ゆったりとした空間・ゆっくりとした時間」の中で、「ふれあい・ささえあい・ひびきあい」ながらさまざまな活動ができるよう支援していきます。

サービス内容：①個別支援計画の作成 ②支援・介助等 ③食事の提供 ④食事・排泄・入浴等の介護 ⑤生産的活動 ⑥創作的活動 ⑦体験的活動 ⑧健康管理 ⑨機能訓練（リハビリ） ⑩訪問支援 ⑪通所のための送迎サービス

機能訓練の様子です。週5回、理学療法士・作業療法士によるリハビリを行っています。



日中活動の様子です。園芸や音楽、自治会の取り組みの他、軽作業、創作、健康、レクリエーション等幅広く活動しています。



外出活動の様子です。地域の社会資源を利用しながら、希望の活動に少人数で出かけています。



松山市障がい者
北部地域相談支援センター

〒799-2654
愛媛県松山市内宮町甲 16-5
タマリスク内宮 103 号
TEL (089) 989-6555
FAX (089) 989-6888

e メール matsuyama.hokubu-t3s@ceres.ocn.ne.jp



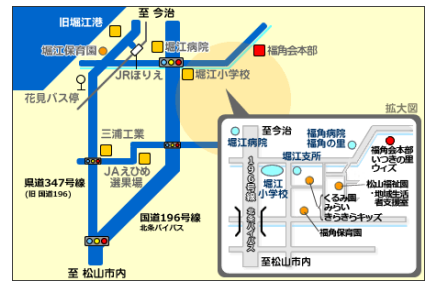
窓口開所時間：平日9：00～17：00（緊急時には携帯電話で24時間365日対応できる状況を確認しています。）

担当地区：浅海、立岩、難波、正岡、北条、河野、栗井、中島、湯山、日浦、五明、伊台、三津浜、宮前、高浜、泊、由良、和気、潮見、堀江、久枝、新玉、清水、味酒、道後、味生

平成25年4月から松山市の運営委託を受けて、市内の北部に、障がいのある方の専門的・総合的なワンストップの相談支援窓口として「松山市障がい者北部地域相談支援センター」を設置しました。障がい種別に関わらず、全ての人たちが住み慣れた地域で安心して生活できるよう、専門職員が個別に種々の相談を受けし、情報の提供や障害福祉サービス等の利用のための援助、その他必要な支援を行います。

福角会本部事務局

〒799-2652 愛媛県松山市福角町甲 1829 番地
TEL (089) 978-5855 FAX (089) 978-5856
eメール fukuzumikai@hukuzumikai.com
http://www.hukuzumikai.com



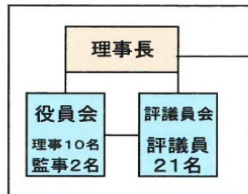
《法人理念》
「この子らを世の光に」の心を心として、全ての人たちが地域の中で
安全で安心して暮らせる豊かな生活の実現を目指します

平成28年度 社会福祉法人 福角会 組織表

平成28年4月1日現在



社会福祉法人
福角会



※下記枠内は一体的に運営を実施

事業所名称		
法人本部事務局		
総務部	財務課	請求課
人事部	人事課	研修課
専門委員会	労務課	
	施設長会	経営戦略委員会
	コンプライアンス委員会	人権委員会
	リスクマネジメント委員会	危機管理委員会
認定こども園 福角保育園 (定員70名)	延長保育事業	地域子育て支援センター事業
松山市立 堀江保育園 (定員70名)	一時保育事業	休日保育事業
	延長保育事業	
児童発達支援センター くるみ園 (定員30名)	児童発達支援センター(定員30名)	巡回・外来・施設支援事業
	保育所等訪問支援事業	
くるみ園指定相談支援事業所	指定特定相談支援事業	障害児相談支援事業
みらい(放課後デイ)定員10名		
きらきらキッズ(事業所内保育所)定員20名		
障害者支援施設 松山福祉園	施設入所支援(定員40名)	
	就労移行支援事業(定員20名)	
	生活介護事業(定員20名)	
就労継続支援B型事業所 松山福祉園(定員20名)		
松山福祉園短期入所事業所(定員2名)		
松山福祉園日中一時支援事業(定員6名)		
きずなホームズ(共同生活援助事業)	きぼうホーム(6名)	つぼみホーム(4名)
	まりもホーム(5名)	みかんホーム(3名)
福角会地域生活者支援室		
のぞみホームズ(共同生活援助事業)	せと堀江寮(7名)	よつばホーム(4名)
	まつばホーム(5名)	第2よつばホーム(4名)
	ふたばホーム(6名)	くぬぎホーム(4名)
	かえでホーム(4名)	みずきホーム(4名)
	あやめホーム(4名)	けやきホーム(6名)
	ひのきホーム(6名)	ひかりホーム(4名)
	のぎく生活寮(4名)	姫原ホーム(6名)
	あかねホーム(3名)	ひまわりホーム(3名)
	なつめホーム(6名)	あさがおホーム(6名)
	すみれホーム(3名)	さつきホーム(4名)
	第2すみれホーム(6名)	きららホーム(4名)
	あおばホーム(4名)	サテライト(3カ所)3名
福角会ホームヘルプサービス事業所	障害者居宅介護事業	同行介護事業
	行動支援事業	指定訪問介護事業
	重度訪問介護事業	指定介護予防訪問介護事業
	移動支援事業	
福角会指定相談支援事業所	指定特定相談支援事業	指定一般相談支援事業
	障害児相談支援事業	
障害者支援施設 いつきの里	施設入所支援(定員40名)	巡回・外来・施設支援事業
	生活介護事業(定員50名)	
いつきの里短期入所事業所(定員3名)		
いつきの里日中一時支援事業(定員6名)		
いつきホームズ(共同生活援助事業)	もくれん・つばきホーム(9名)	ことりホーム(7名)
	あかりホーム(4名)	つばきホーム(7名)
	さくらホーム(7名)	
生活介護事業所 ウィズ (定員40名)	生活介護A単位(定員20名)	
	生活介護B単位(定員20名)	
松山市障がい者北部地域相談支援センター		

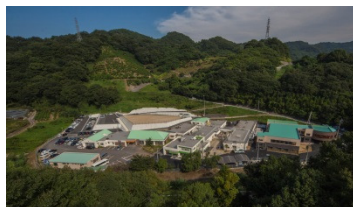
《認定こども園福角保育園：保育風景》



《堀江保育園：保育風景》



《くるみ園：活動風景》



いつきの里・ウィズ外観



くるみ園・みらい・きらきらキッズ外観

社会福祉法人福角会の地域における公益的な活動 ～地域貢献活動～

○夜間あんしんサポート

(目的) 在宅で障がい児・障がい者を介護している保護者が疾病・事故その他の事情により、一時的に障がい者を介護することが困難になった家庭等に対し、当該施設の空き居室等を確保することにより、当該家庭等における障がい者の夜間等をサポートし、もって在宅障がい者の福祉の向上を図ることを目的に行います。

○在宅安心さぽーと事業

(目的) 平成28年4月から、地域で生活する障害児・者とその家族等からの困りごと相談や付添、各種手続きサポートを行います。相談方法は次のとおりです。①受付時間は8:30～17:30(土日祝祭日は休み) ②相談対応者は相談支援専門員 ③相談は無料ですが、出張して相談等をする時、内容により交通費を頂く場合あり ④電話番号 089-978-7778(福角会地域生活者支援室)