

社会福祉法人

あゆみ園



のんき

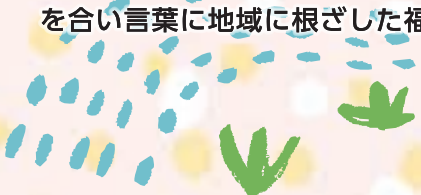
こんき

げんき



社会福祉法人あゆみ園

1972年、あゆみ保育ホームに集まった障がい児と家族の「私たちの通える幼稚園が欲しい」の夢が社会福祉法人あゆみ園となり、知的障がい児施設あゆみ学園が始まりました。以来、「必要な福祉を必要な人に」のもと、たくさんの人たちが力を合わせて発展してきました。そして、これからも「のんき こんき げんき」を合い言葉に地域に根ざした福祉の拠点として歩み続けます。





共同生活援助（介護サービス包括型）

共同生活を営む住居で家庭的な雰囲気のもと、相談・食事・入浴・排せつなどの介護を受けながら自立した生活をしています。

ホームみどり

定員 30 名



ホームぼくんち

定員男性 6 名



ホームにゃんきち

定員女性 6 名

行事

Event

運動会

グループ別旅行

納涼祭

クリスマス会



生活介護

毎日（月～金）自宅やグループホームから送迎バスなどを利用して通っています。一人ひとりに合わせた機能訓練（散歩・軽作業）や、食事・排せつ・入浴などの生活支援を行っています。季節行事やクラブ活動、旅行などの余暇支援もしています。

あゆみ

定員 20 名



すてっぷ

定員 20 名



就労継続支援（B型）

一般企業の就労が難しい方、社会的自立を目指したい方へ“働く場”を提供し、能力の向上を目指します。下請け作業（屋内の軽作業）を中心に適性に合った作業を支援し、作業収入から規程に基づいて工賃を支払います。送迎サービスも行います。

めぐみ

定員 20 名



放課後等デイサービス

かぜのこ

定員合わせて
10名



児童発達支援

ふわり

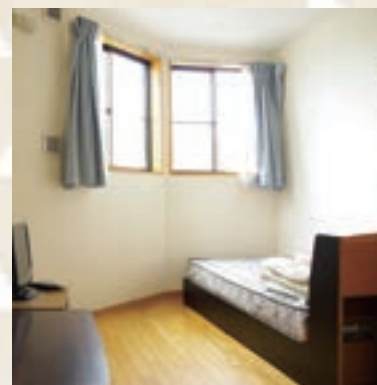
活動の中で生活能力向上のため、必要な訓練や買い物、公共交通機関の利用、社会見学などを取り入れながら、一人ひとりの障がい特性、発達に合わせた療育を行っていきと共に、グループ療育の中で友達や職員とふれあいながら興味や関心を広げ、できることを増やしていきます。



短期入所

家族の病気や、一時的な休息、介護のできない緊急時などに短期間入所し、食事・排せつ・入浴のほか必要な支援を行います。

あゆみ / べるで



日中一時支援

障害児者の家族の就労や、休息を支援します。屋内外の活動を通し季節を感じられる余暇の提供や、利用者・家族が安心安全に過ごせるよう支援を行います。



あゆみ / 風の子クラブ



居宅介護等

さんぽ道

ヘルパーが必要に応じたサービスを提供します。

- ☆家事援助 …………… 掃除・調理・買い物などのお手伝い
- ☆身体介護 …………… 食事・入浴・排せつなどの介助、見守り
- ☆通院等介助 …………… 通院時の付添い、介助
- ☆行動援護・移動支援 …………… 外出時の付添い・介助
- ☆重度訪問介護 …………… 常時介護を必要とする方への介護、支援
- ☆同行援護 …………… 視覚障害者外出支援
- ☆福祉有償運送サービス …… 上記サービスを利用の際、有料にて送迎サービスを行います。(任意)



相談支援

ぴあん

障がいがある方やその家族のあらゆる相談に応じる総合的な窓口です。福祉サービスの利用を含めた総合的な計画（サービス等利用計画）を作成し、その方が希望する暮らしを送り続けることができるよう支援する「特定相談支援」と、障がい児の将来を視野に入れ、成長のステージに合った総合的な支援をする「障害児相談支援」と、入所施設や精神科病院、矯正施設などからの退所・退院支援や、その後の地域での暮らしを支援する「一般相談支援」を実施しています。この他、栃木市からの委託を受けた、相談支援事業である「栃木市障がい児者相談支援センター」に職員を派遣しています。



いちごハートねっと事業

栃木県内の社会福祉法人がみんなで取り組む「地域における公益的な取組」推進事業です。地域にお住まいで、生活や福祉のことでお困りの方や、行政や社会福祉協議会などからご紹介いただいた方の相談をお受けいたします。



お気軽にご相談ください！

社会福祉法人あゆみ園

生活介護	あゆみ すてっぷ	特定相談支援 一般相談支援 障害児相談支援	ぴあん
就労継続支援（B型）	めぐみ	放課後等デイサービス	かぜのこ
短期入所	あゆみ べるで	児童発達支援	ふわり
居宅介護等	さんぽ道	日中一時支援	あゆみ 風の子クラブ
共同生活援助（介護サービス包括型） ホーム みどり（べるで・あする・ろほ） ホーム おれっち（にゃんきち・ぼくんち）			



社会福祉法人あゆみ園

〒328-0067 栃木県栃木市皆川城内町333-2

TEL 0282-31-1755 / TEL 0282-31-2770

FAX 0282-31-2919 / e-mail ayumien@ayumien.or.jp

ホームページ で

あゆみ	〒328-0067 栃木県栃木市皆川城内町 333-2	すてっぷ	〒328-0012 栃木県栃木市平柳町 1-15-11
ホームみどり	〒328-0067 栃木県栃木市皆川城内町 333-2	かぜのこ	〒328-0012 栃木県栃木市平柳町 1-15-11
さんぽ道	〒328-0067 栃木県栃木市皆川城内町 333-2	ふわり	〒328-0012 栃木県栃木市平柳町 1-15-11
ぴあん	〒328-0067 栃木県栃木市皆川城内町 333-2	ホームにゃんきち	〒328-0012 栃木県栃木市平柳町 1-2-7
めぐみ	〒328-0054 栃木県栃木市平井町 993-3	ホームぼくんち	〒328-0027 栃木県栃木市今泉町 1-35-5

