



アンビシャス認定セラピードッグ

— ADTA資格 —



アコ

種類: トイプードル
サイズ: 小型犬



アンジュ

種類: トイプードル
サイズ: 小型犬
資格: BH



杏 (あんず)

種類: 柴犬
サイズ: 中型犬



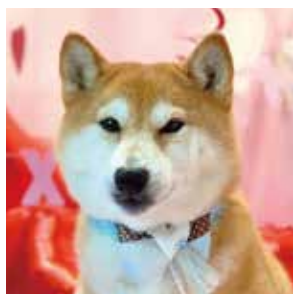
カリン

種類: ミニチュアダックススムース
サイズ: 小型犬



きなこ

種類: トイプードル
サイズ: 小型犬



空(くう)

種類: 柴犬
サイズ: 中型犬



クッキー

種類: ミニチュアプードル
サイズ: 小型犬



クララ

種類: カニンヘンダックスロング
サイズ: 小型犬



ケン

種類: スタンダードプードル
サイズ: 大型犬
資格: BH



コナン

種類: ポメラニアン
サイズ: 小型犬



バジル

種類: トイプードル
サイズ: 小型犬
資格: BH



音 (おと)

種類: トイプードル
サイズ: 小型犬



サラ

種類: トイプードル
サイズ: 小型犬
資格: BH



セナ

種類: ミニチュアシュナウザー
サイズ: 小型犬
資格: BH



ちび

種類: ポメラニアン
サイズ: 小型犬
資格: BH



マルコ

種類: ボーダーコリー
サイズ: 中型犬



バニラ

種類: トイプードル
サイズ: 小型犬



陽 (ひなた)

種類: ミニチュアシュナウザー
サイズ: 小型犬



太陽

種類: ミニチュアシュナウザー
サイズ: 小型犬



はな子

種類: ラブラドルレトリバー
サイズ: 大型犬



ミナム

種類: トイプードル
サイズ: 小型犬



ミライ

種類: ミニチュアダックススムース
サイズ: 小型犬



ミルキー

種類: トイプードル
サイズ: 小型犬



ミルク

種類: ポメラニアン
サイズ: 小型犬



りえる

種類: トイプードル
サイズ: 小型犬



ルウ

種類: スタンダードプードル
サイズ: 大型犬
資格: BH



レオ

種類: トイプードル
サイズ: 小型犬



ペッピーナ(ピナ)

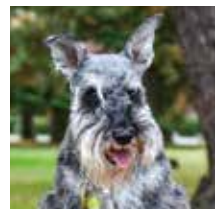
種類: ボーダーコリー
サイズ: 中型犬



海

種類: ニューファンドランド
サイズ: 超大型犬

アンビシャスサポートドッグ&キャット



碧 (あお)

種類: ミニチュアシュナウザー
サイズ: 小型犬



翔馬 (しょうま)

種類: ミニチュアシュナウザー
サイズ: 小型犬



なつ

種類: ミックス
サイズ: 中型犬



ロック

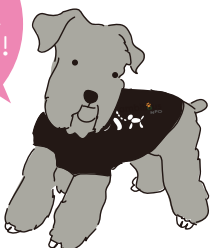
種類: トイプードル
サイズ: 小型犬



杏樹 (あんじゅ)

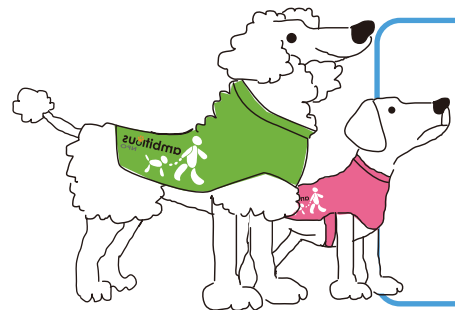
cat
種類: エキゾチックショートヘア

名前の色が
ピンク色は女の子、
黒色は男の子だよ！



BH - Begleit hund prufung - (同伴犬訓練試験)

まち中や公共の場で、安全で他人に迷惑をかけない社会性習得の確認試験。
欧州（主にドイツ）で普及している国際資格。
人（指導手）と犬が一組となり訓練競技会において
複数の組で実施する JKC 認定試験。



アンビシャスドッグセラピー活動

～Ambitious's Dog-Therapy-Acts～ 認定資格について

アンビシャスドッグセラピー活動認定資格(ADTA)試験は、必ずオーナーハンドラーにて受験することが決められています。この試験に合格した犬がアンビシャス認定セラピードッグとして認められます。ADTA試験に合格したオーナーとアンビシャス認定セラピードッグがペアとなってアンビシャスドッグセラピー活動に参加しています。また、オーナーハンドラーにてJKC認定BH試験を合格した場合もADTA試験合格と同等とみなします。

(ADTA試験内容やセラピードッグたちの資格についてなど、詳細はHPをご覧ください)

