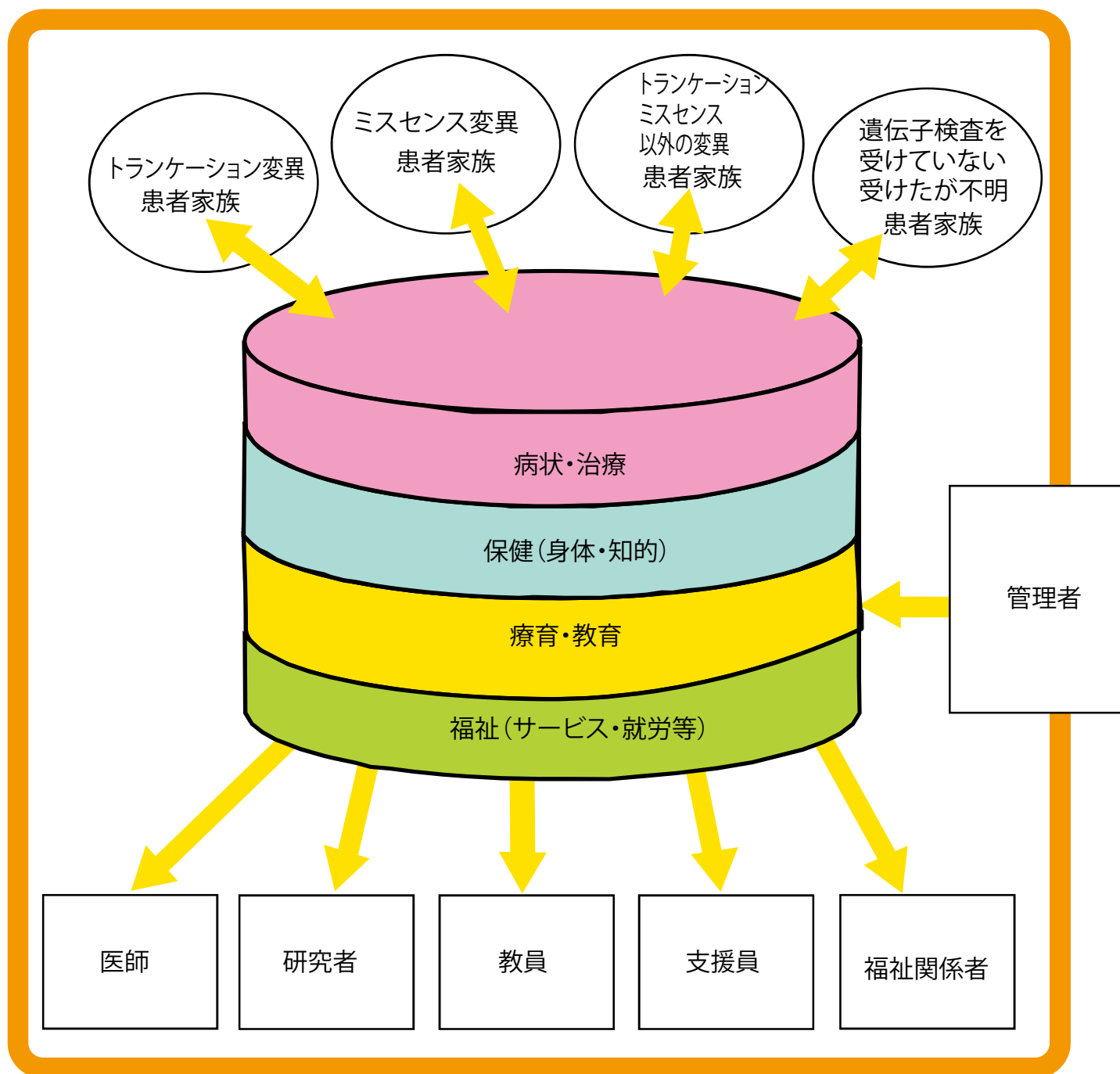
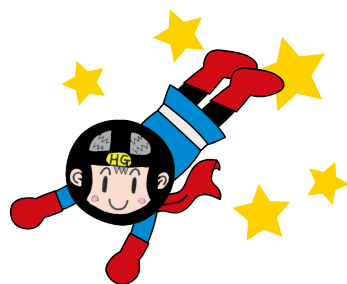


ドラベ症候群のQOL（生活の質）向上のためのデータベース入力にご協力ください

このデータベースはドラベ症候群以外の難病の方にも役立てて欲しいと思い制作しています。是非、ご活用ください。



きよくん基金を募る会

(ドラベ症候群の研究治療を進める会)

ドラベ症候群の研究資金収集、ドラベ症候群のQOL（生活の質）向上のデータベース制作維持、障害者・児の福祉増進を目指して活動しています。

きよくん基金へのご寄付は
郵便振替 00950-2-296144
加入者名 きよくん基金を募る会
までお願い申し上げます

