

逢花とは 花に逢う
同じ目の高さで
そんな心で名付けました。



あ お おう が えん
粟生逢花苑



社会福祉法人
おう か
逢花

社会福祉法人逢花の理念



「お年寄りが平和に暮らせる場所づくり」
「同じ目の高さで花に逢う」

平和に暮らせる場所というのは、食べることにも、住む所にも、着る物のことについても心配せず、人との争いもなく、安心して今日を過ごし明日を迎えられる…そんな場所だと思います。

逢花とは「花に逢う」、同じ目の高さで、お年寄り一人一人にとって何が平和なのか考えよう…そんな心で名付けました。

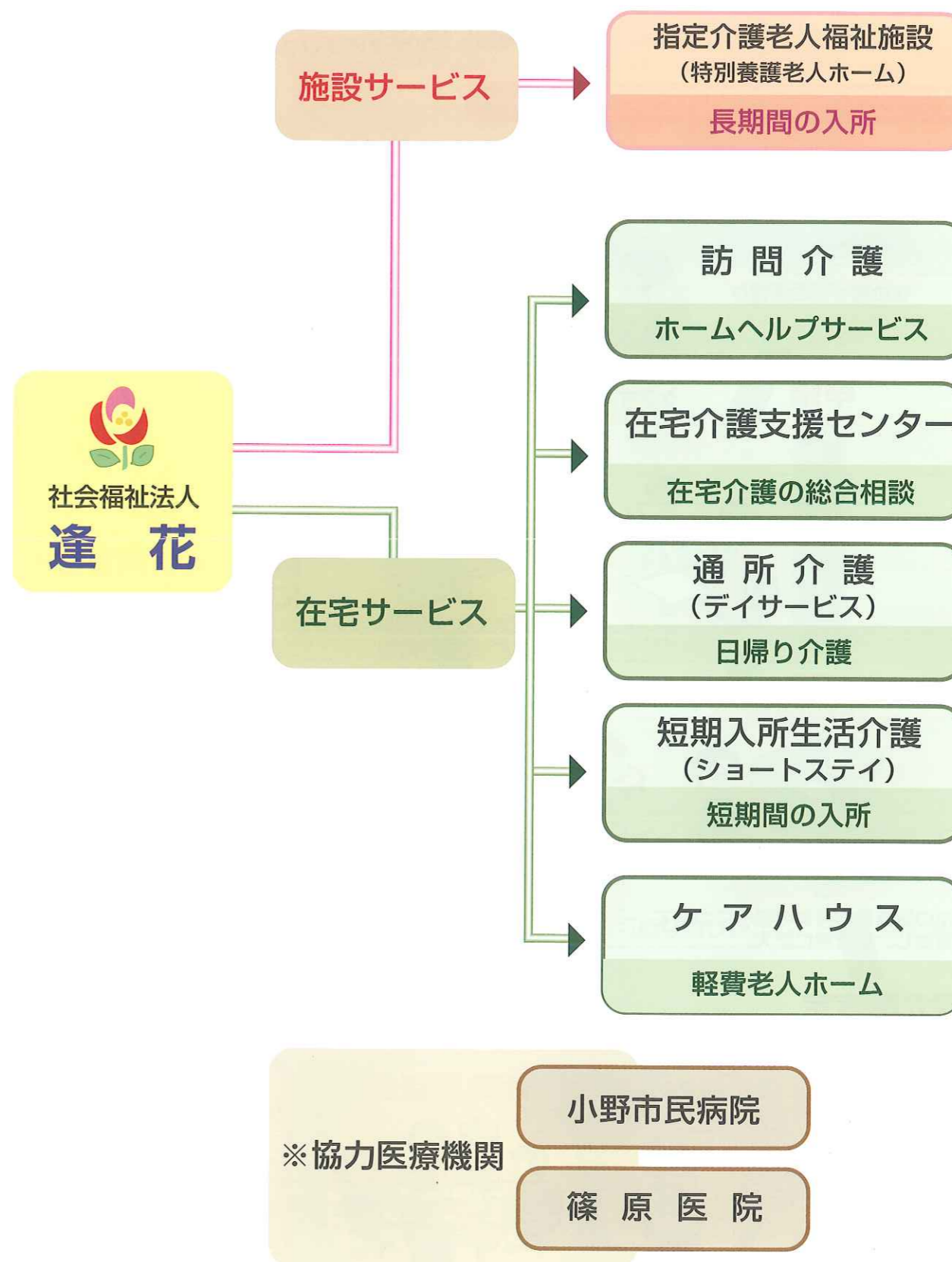
「粟生逢花苑」はただ場所を提供するのではなく、自立を助け、生きがいを感じて暮らしていただけるような施設にしていきたいと考えております。

皆様のご支援をよろしくお願い申し上げます。

施設の概要

名 称	粟生逢花苑
経 営 主 体	社会福祉法人 逢花
所 在 地	兵庫県小野市粟生町3610-1
事 業 開 始	平成10年9月
敷 地 面 積	3027,00㎡
延 床 面 積	3724,11㎡
構 造	鉄筋コンクリート造4階建

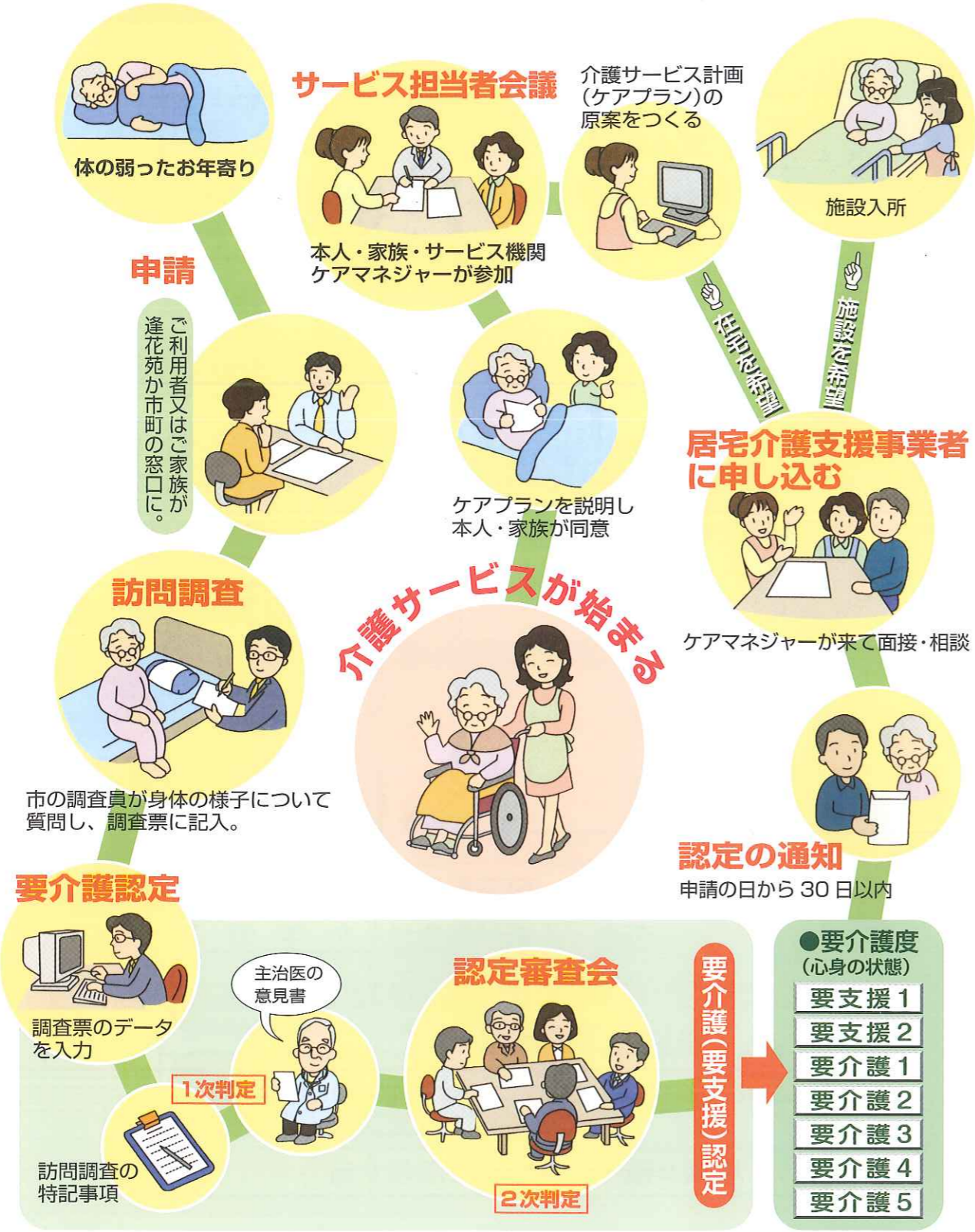
社会福祉法人 逢花 「粟生逢花苑」運営事業



1 在宅介護支援センター

老後の生活が心配。介護の仕方が分からない…。
 そんな時には、まず支援センターへご連絡ください。
 介護支援専門員（ケアマネジャー）がご相談に伺います、

各サービスをご利用いただく前に…



2 短期入所生活介護（ショートステイ）

ご家族の方の介護疲れ・病気・仕事の都合により、一時的に介護できなくなったとき、短期間入所していただき、お世話をいたします。
 在宅介護の負担軽減を目的としております。



送迎用車両



短期入所生活介護（ショートステイ）について

利用できる方 小野・加西・三木・加東にお住まいの方

利用定員 16名

居室 個室・2人部屋・4人部屋

送迎 ご自宅のベッドまで送迎いたします。（土日祝に関係なく年中無休）

3 訪問介護（ホームヘルプサービス）



利用者が居宅において、その有する能力に応じ可能な限り自立した日常生活を営むことが出来るように支援させていただきます。

訪問介護（ホームヘルプサービス）について

利用できる方 主に、小野・加西・加東にお住まいの方。
※この限りではありません

身体介護サービス 食事の介助・排泄・入浴の介助・体位変換の介助・清拭・散歩・通院介助など。

生活援助サービス 食事の準備・調理・洗い物・掃除・洗濯・整理整頓・買い物など

急な事情によるヘルパーサービスについてはご相談下さい。

4

通所介護（デイサービス）



のんびり過ごせる空間、楽しい雰囲気、満足のひととき、最良のおもてなしをあなた自身が実感してください。

笑って、しゃべって、ホッとして、必要に応じて体を動かして一緒にたのしみましょう。



浴室内



喫茶室 — 休憩時間にちょっと一息



リハビリ中…
リハビリ機器を使っでの訓練



レクリエーション… みなさんでカラオケを楽しんでいます。



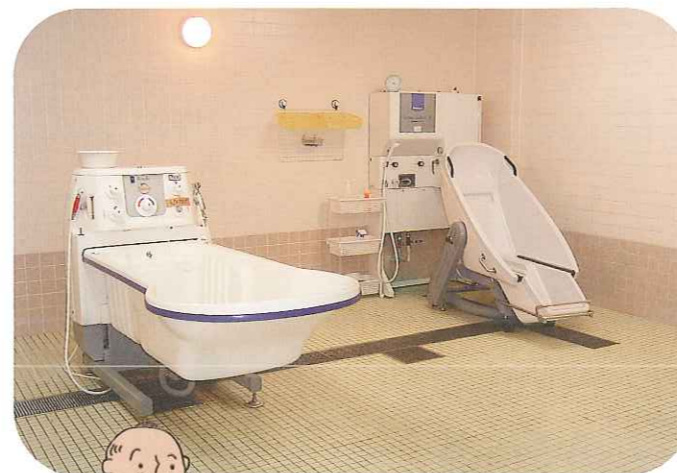
送迎用車両… 玄関先まで伺います。



通所介護（デイサービス）について

利用定員 1日 40名 ※利用者多数の場合は待機していただきます。

利用できる方 小野・加西・三木・加東にお住まいの方。



特殊浴室内 — 車椅子のまま入浴可能



ダイニング内



介護内容

送迎 専用の車で玄関まで送迎いたします。

健康チェック 看護師による体温・脈拍・血圧の測定や健康チェックを行い、健康を管理します。

日常動作訓練 レクリエーション（カラオケ、各種ゲーム、裁縫、工作、料理、頭の体操など）心身機能維持向上には、笑顔と楽しみが必要です。

お食事 栄養のバランスを考えたおいしいひととき。

リハビリ 各種の器具を用いて、それぞれ必要なリハビリ訓練を行います。

入浴 リラックスした時間をお楽しみください。介護等も充実しております。1人で入浴が困難な方には、機械特殊浴もご用意しております。

5 ケアハウス



ケアハウスは、居宅での生活にできるだけ近づけるように考えられた新しいタイプの施設です。食事・入浴については施設が提供し、買い物などの外出サービスも積極的に実施しています。医療機関とも連携しており、健康管理についても万全の体制です。また、ホームヘルプサービスの利用も可能です。



ケアハウス正面玄関



食堂



居室内 - ミニキッチン・洗面台等設置



ボランティア来苑...朗読に皆さん聞き入ってます



やしろ鴨川の郷までお出かけしました

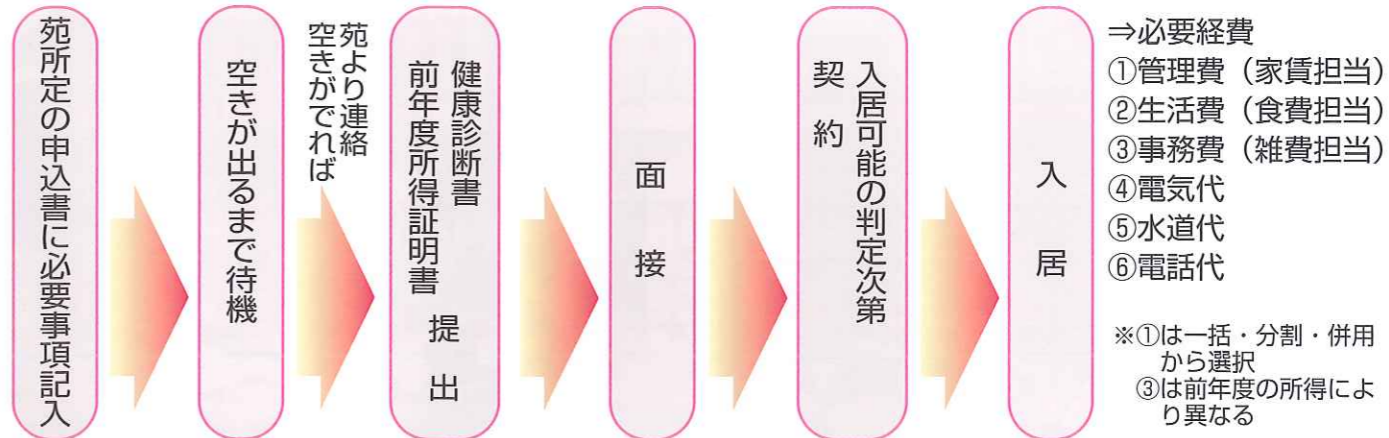


みなさんで鳴子の練習をされてます。



ケアハウスについて

入居までの流れ



サービスの種類

協力病院

小野市民病院・篠原医院
 その他状況に応じて紹介いたします。

買い物ツアー

月2回「サティ」を中心に職員同行し送迎。

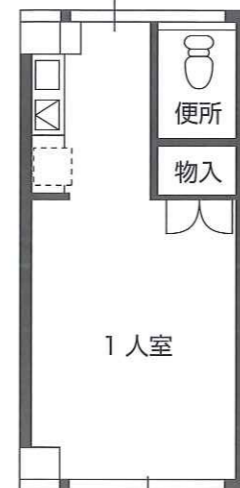
散髪・美容サービス

月1回当苑に来て頂きます。

娯楽

- ・月1回お食事会 (外食) の実施。
- ・近隣のボランティア団体等による訪問・体操等レクリエーションの実施。
- ・四季折々の行事 (お花見、等)。
- ・ボランティアによる朗読会、習字教室、銭太鼓、等

出入口



各部屋の設備について

各部屋の設備

冷暖房・トイレ・洗面台・ミニキッチン
 電磁調理器・収納庫及びナースコール

共同設備

食堂・浴室・トイレ・洗濯室・バルコニー

家具類について

全て持込み自由ですが、スペースの関係があります。

緊急対応について

スプリンクラー設備及び自動火災通報装置を設置しており、非常通報装置や全館放送を備えております。



居室内

6 指定介護老人福祉施設（特別養護老人ホーム）

「お年寄りが平和に暮らせる場所づくり」を当苑のモットーとし、豊かな自然いっぱいの環境のもとで、レクリエーションの実施や、催し物を提供しております。外出や機能訓練（リハビリ）も積極的に取り入れ、寝たきり予防にも努めます。



近くの公園まで お花見に出かけました



敬老会…苑全体でお祝いしました



夏祭り…屋台あり、踊りあり、笑顔あり

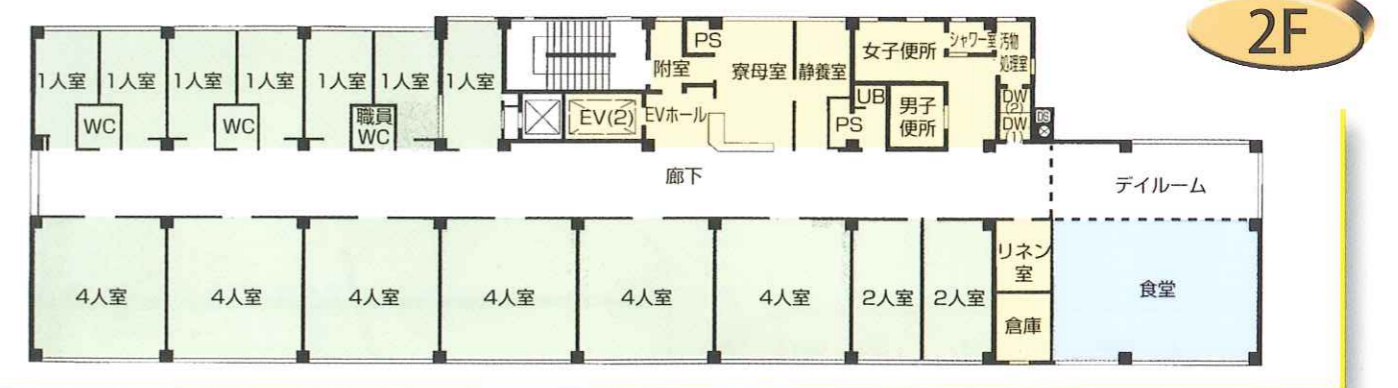


「生け花クラブ」みなさん真剣です



日常の様子…みなさんでおはぎづくり

建物見取図





社会福祉法人 **おうか 逢花**

あ お ふう が えれ
粟生逢花苑

〒675-1358 兵庫県小野市粟生町3610-1
TEL:0794-65-2800 FAX:0794-65-2801

ホームページアドレス

<http://www.aoyama-med.gr.jp/ouka/>

Eメールアドレス info@aoukaen.jp

マップコード 133-064-278

特別養護老人ホーム

ケアハウス

デイサービス

ショートステイ

ホームヘルプサービス

在宅介護支援センター

※お問い合わせ及び見学についてはいつでも対応できます。
まずお電話下さい。(祝祭日でも可)

● 交通のご案内 ●

