



**理念**  
 私たちは地域の方たちとワンチームになり  
 誰もが輝ける社会をつくりまします。



**One team  
 for the future  
 on the community**

**社会福祉法人 館邑会**

本部 〒 群馬県邑楽郡邑楽町赤堀836-1

TEL 0276-89-0600

FAX 0276-88-6930



**陽光園**

障害福祉サービス事業所  
 生活介護事業 55名  
 邑楽郡邑楽町赤堀836-1  
 0276(88)6700



一人ひとりの個性を尊重して、  
 ゆったりと働く事を支えています。  
 送迎サービスもあり、ふらっぐの  
 クッキーやパンの配達もしています。



細かい作業も  
 頑張っています。

体力づくりに  
 公共の場で散歩



キッチンカー  
 主食+デザート



**ふらっぐ**

障害福祉サービス事業所  
 就労継続支援事業B型 20名  
 館林市松原2丁目22-16  
 0276(76)7899

**GOOD JOB**

障害福祉サービス事業所  
 就労継続支援事業B型 20名  
 館林市成島町249-2  
 0276(55)2616

障がいがあっても住み慣れた地域で「自分らしく働き、自分らしく生きること」に理念を置き、作業支援を中心に障害特性に応じた工夫や配慮を第一に考えた支援を心がけています。



人気商品の食パン

からふる弁当 日替わりメニュー



地域の清掃活動のお仕事に積極的に取り組んでいます。



**第二陽光園**

障害者支援施設  
 施設入所支援 35名  
 生活介護事業 35名  
 短期入所事業4名・日中一時事業1名  
 邑楽郡邑楽町赤堀837  
 0276-89-0600



利用者の人生、生活を真摯に受け止め、  
 個々の尊厳を重んじるとともに「自立」  
 に向けた支援を基本にサービスを提供  
 しています。



花見

お楽しみ会



散歩

花火

短期入所事業・日中一時事業は  
 家族の急な用事や冠婚葬祭の際に  
 ご利用することができます。



**がじゅまる**

共同生活援助(日中型)  
 グループホーム 16名  
 短期入所事業 1名  
 館林市苗木町2636-2  
 0276-55-8111

共同生活援助事業所がじゅまるは、  
 日中支援型のグループホームです。  
 とは言っても、入居される利用者さん  
 の適性をよく見て考え、他の日中系  
 事業所などのサービスを受ける事も  
 できます。個々に適した最善の生活  
 が送れる様に支援します。



食事は第二陽光園の厨房と協力し、  
 栄養バランスのとれた、美味しい食事を  
 提供します。



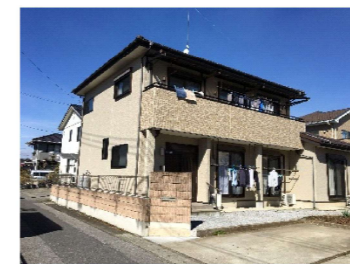
玄関前スペースも広々しているので  
 バーベキューもできます。



車いすの方でも安全快適に入浴が  
 できる設備もあります。

**てんしゃば**

共同生活援助(包括型)  
 グループホーム 19名  
 館林市北成島町513-88  
 0276-75-6055



障がいを持った人たちが自立を  
 目指し地域において必要なサービ  
 スを受けながら共同して日常生活  
 を送るところです。  
 住宅地内の一般住宅やアパートで、  
 地域住民の皆さんと関わりながら  
 生活しています。



市バスで通っています。

休日は余暇の時間を  
 楽しんでいます。



**ほっと**

相談支援事業  
 相談支援センター  
 障害者虐待防止センター  
 館林市苗木町2452-1  
 館林市総合福祉センター  
 0276-74-8304

お気軽にご相談ください。  
 地域で生活していく中でいろいろな  
 困りごとが起こります。  
 障がいをお持ちの方や  
 そのご家族のための相談機関です。

- 相談受付時間  
 月～金 9:00～17:00  
 休日: 土日、祝祭日  
 年末年始休暇 12月29日～1月3日
- 相談方法  
 電話・来所・訪問で実施
- 対象者  
 障がいをお持ちの本人や家族等  
 あらゆる障がいに対応いたします。
- 料金  
 相談は無料です。  
 ご本人やご家族のプライバシーは  
 必ず守ります。  
 安心してご相談ください。
- 相談内容  
 サービスの情報提供や利用の援助  
 福祉サービスの利用申請の援助や  
 福祉サービスの利用相談をいたします。  
 社会資源の活用  
 地域にある施設や事業所等の専門  
 機関の紹介します。  
 発達・療育相談

男性 4名

女性 15名

