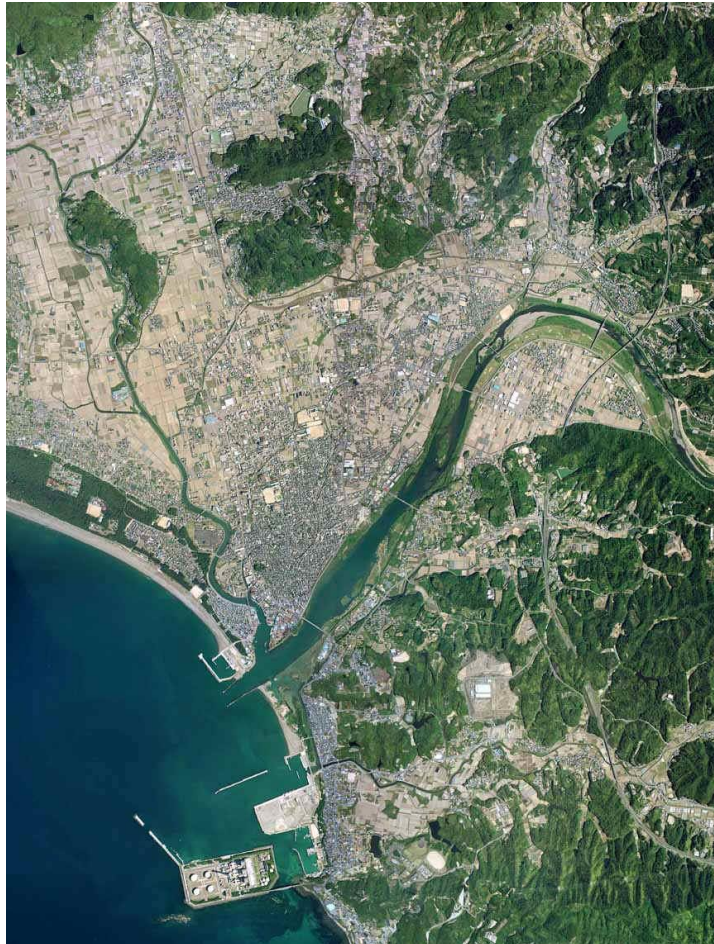


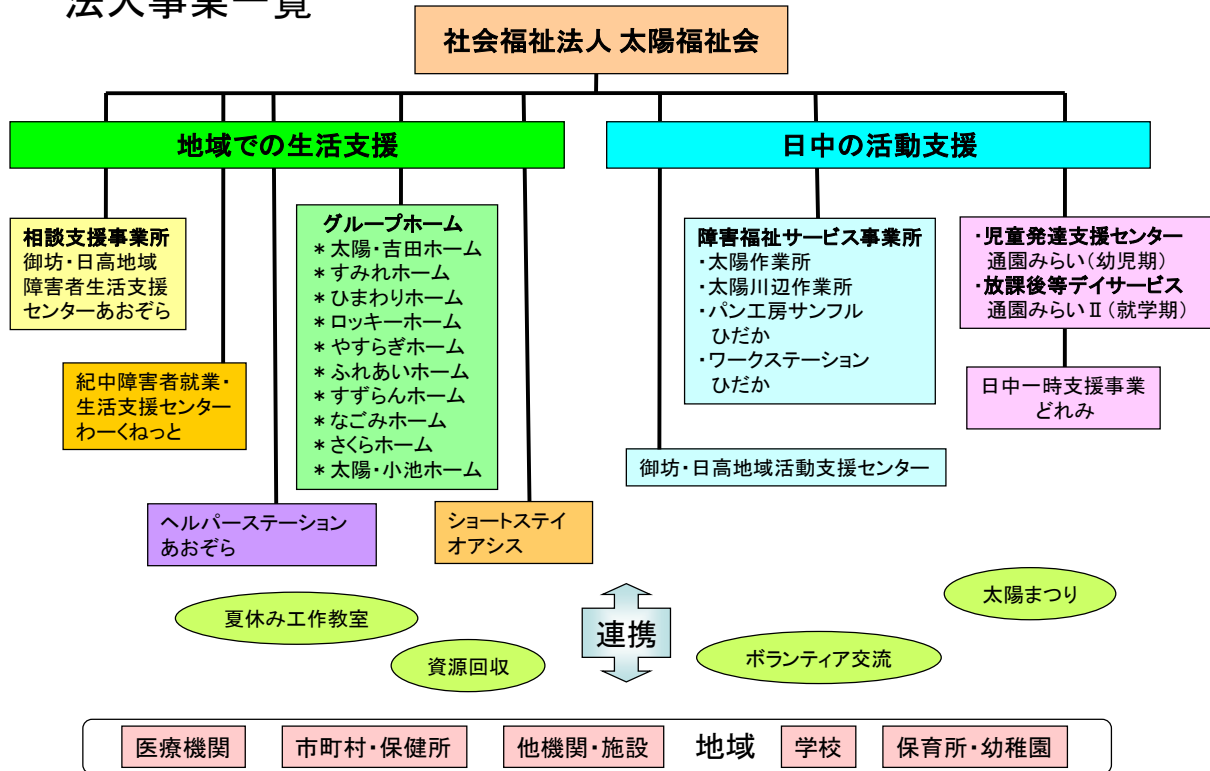
社会福祉法人太陽福祉会要覧



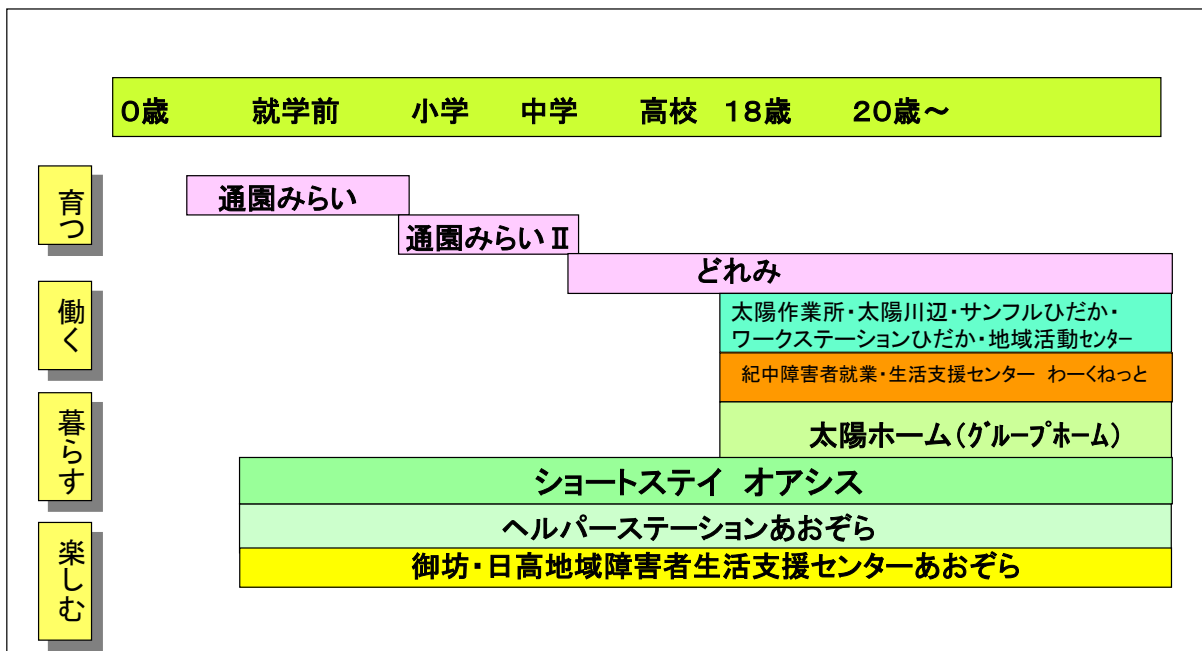
太陽福祉会のめざすもの

- 障がい者の人権を守り、それぞれの自立と社会参加を支援します。
- 障がいの程度や種別をこえ、一人ひとりのライフステージに合った支援をします。
- 地域に根ざした法人づくりに励み、地域の全ての人々と協力して差別や偏見のない地域社会をつくれます。

法人事業一覧



ライフステージに合わせた支援



働く場



太陽作業所（定員 45 名）
（障害福祉サービス事業所）
生活介護事業 35 名
就労継続支援 B 型事業 10 名
主な作業：木工、縫製（ふきん）、
資源回収、下請け作業
和歌山県日高郡美浜町和田 1138
TEL 0738-22-4885 FAX 0738-22-4875



太陽川辺作業所（定員 20 名）
（障害福祉サービス事業所）
生活介護事業 7 名
就労継続支援 B 型事業 13 名
主な作業：シルクスクリーン印刷、縫製、
下請け作業
和歌山県日高郡日高川町蛇尾字
船木谷 476-17
TEL 0738-52-0074 FAX 0738-52-0076



パン工房サンフルひだか（定員 20 名）
（障害福祉サービス事業所）
就労継続支援 B 型事業
主な作業：各種パン・焼き菓子等の製造販売
和歌山県日高郡日高町小中 521-5
TEL 0738-63-1888 FAX 0738-63-1889



ワークステーションひだか（定員 20 名）
（障害福祉サービス事業所）
就労移行支援事業 6 名
就労継続支援 B 型 14 名
主な作業：ペットボトルリサイクル、アルミ缶リサイ
クル、食用廃油リサイクル
和歌山県日高郡日高町荊木 310 番地
TEL 0738-20-5179 FAX 0738-20-5280



社会福祉法人 太陽福祉会
 法人事務局（併設）
 総務・企画部門 TEL 0738-32-7086
 経理部門 TEL 0738-22-7903

育つ



紀中障害者就業・生活支援センター わーくねっと

〈就業支援〉

- ✚ 求職活動、職場定着など就業に関する相談
- ✚ 職業準備訓練、職場実習の斡旋
- ✚ 事業所に対する障害者の雇用管理に係る助言
- ✚ 関係機関との連絡調整

〈生活支援〉

- ✚ 生活習慣の形成、健康管理、金銭管理等の助言
- ✚ 住居、年金、余暇活動など地域生活、生活設計に関する助言
- ✚ 関係機関との連絡調整

〈ジョブコーチ支援事業〉

和歌山県御坊市湯川町丸山 478-1
 TEL 0738-23-1955 FAX 0738-32-7052

通園みらい（児童発達支援センター）

- ・児童発達支援事業〔就学前期〕（定員20名）
- ・保育所等訪問支援事業

- ✚ 身体面や精神面で病気のある子どもや、何らかのつまずきで成長や発達が気になるところのある子どもが、保護者のもとから通所することにより、独立自活に必要な知識や技能を習得することを目的としています。
- ✚ 地域の福祉等の活動を目的として会議室や集会所等の貸し出しを行っています。

相談支援事業所みらい

- ✚ 障害児通所支援サービス等を利用するにあたり、障害児支援利用計画の作成や定期的な見直しを行います。

和歌山県御坊市藪 500 番地

TEL 0738-22-7854 FAX 0738-20-2110

通園みらいⅡ〔就学期〕（定員15名）

（放課後等デイサービス事業）

- ✚ 子どもの育ちでの心配や不安、子育てがうまくいかないなどのお母さんの悩みについての子育て相談を行っています。

どれみ（日中一時支援事業）

- ✚ 放課後以降や長期休暇中の預かり支援を行っています。

和歌山県日高郡美浜町吉原 1083-3

TEL 0738-32-7352 FAX 0738-32-7352



ヘルプーステーションあおぞら

障害者や高齢者の方々への居宅サービスを行っています。

- ✚ 障害者関係
居宅介護事業・重度訪問介護事業・同行援護事業
移動支援事業
- ✚ 高齢者関係
訪問介護・介護予防訪問介護

和歌山県御坊市藺 27-3

TEL 0738-22-1106 FAX 0738-22-1776

太陽ホーム



ロッキーホーム



ひまわりホーム



ふれあいホーム



やすらぎホーム



すずらんホーム



太陽・吉田ホーム



なごみホーム



すみれホーム



さくらホーム



太陽・小池ホーム

太陽ホーム（定員 47名）

〔共同生活援助事業(グループホーム)〕

- ✚ 地域において自立した日常生活又は社会生活を営むことが出来るよう、身体及び精神の状況並びにその置かれている環境に応じて共同生活住居において食事、入浴、排泄等の介助、相談その他の日常生活上の支援を適切かつ効果的に行うことを目的としています。
- ✚ 男性ホーム 6カ所、女性ホーム 4カ所
和歌山県御坊市内、日高町内

オアシス（定員 3名）

〔短期入所事業〕 なごみホーム内

- ✚ 在宅での生活が一時的に困難になった場合に、短期間入所して、食事提供や入浴等、日常生活の支援を受けることができます。

御坊・日高障害者総合相談センター



◆ 御坊・日高地域障害者生活支援センターあおぞら

障害福祉に関する各般の問題につき、障害児・者やその家族の相談に応じ必要な情報提供及び助言その他の障害福祉サービスの利用支援等必要な支援を行うと共に、関係機関との調整その他障害者の権利擁護のための必要な援助を行い、障害者やその家族の地域における生活を支援し、もって在宅障害者の自立と社会参加の促進を図ることを目的としています。

1. 特定相談支援
2. 一般相談支援
3. 障害児相談支援

TEL 0738-32-7051 FAX 0738-23-2201

◆ 御坊・日高地域活動支援センター

【地域活動支援センター（I型）】

地域で生活する障害児・者のみなさんがくつろげる場所です。そして、自立・社会復帰・社会参加などの支援活動を障害をお持ちの方やそのご家族に提供します。

【相談支援】（地域相談支援・計画相談支援）

地域での生活に移行するための相談・支援や緊急時の対応などを行います。

TEL 0738-32-7788 FAX 0738-23-3303

和歌山県御坊市島369番地

太陽福祉会の歩み

- 昭和52年 4月 ・ 国立療養所和歌山病院旧看護師宿舍の一室を借り、太陽共同作業所を開設
- 昭和54年 11月 ・ 和歌山県障害者小規模通所授産事業補助金を受ける
- 昭和55年 3月 ・ 後援会組織「太陽共同作業所を育てる会」発足
- 昭和56年 6月 ・ 御坊市、美浜町により、和歌山病院敷地内の一部を借用し、プレハブ作業所（80.85㎡）を建設
- 昭和58年 9月 ・ 「太陽作業所法人化推進委員会」発足
- 昭和58年 9月 ・ 法人化に伴う用地の確保及び施設建築に伴う財政援助を請願
- 昭和59年 8月 ・ 国立療養所和歌山病院敷地1,000㎡の使用許可を得る
- 昭和59年 9月 ・ 社会福祉法人「太陽福祉会」設立発起人会を結成
- 昭和60年 6月 ・ 厚生省より「社会福祉法人」設立許可
- 昭和61年 4月 ・ 太陽作業所完成、法人施設発足（定員30名）
- 平成3年 11月 ・ 木工作業場及び倉庫完成、定員40名となる
- 平成4年 4月 ・ 平成4年度県制度グループホーム「太陽ホーム」開設
- 平成5年 11月 ・ 御坊市商店街に「太陽福祉の店」開設
- 平成7年 4月 ・ 川辺町から土地の無償貸与を受け、太陽川辺分場（定員15名）を開設
- 平成11年 4月 ・ 「太陽川辺分場」を独立施設として「太陽川辺作業所」発足（定員20名）
- 平成11年 10月 ・ 知的障害者地域生活援助事業（グループホーム）「すみれホーム」開設
- 平成12年 10月 ・ 知的障害者地域生活援助事業（グループホーム）「ひまわりホーム」開設
- 平成13年 10月 ・ 「日高・御坊地域障害者生活支援センターあおぞら」を開設
- 平成13年 10月 ・ 知的障害者生活支援事業の受託
- 平成14年 1月 ・ 職場適応援助者による支援事業（ジョブコーチ支援事業）の実施
- 平成14年 7月 ・ 身体障害者介護等事業・知的障害者介護等事業・精神障害者介護等事業の開始
- 平成14年 12月 ・ 児童居宅介護等事業・老人居宅介護等事業の開始
- 平成15年 4月 ・ 知的障害者地域生活援助事業（グループホーム）「ロッキーホーム」開設
- 平成15年 4月 ・ 支援費制度スタート、市町村障害者生活支援事業を御坊市から受託
- 平成15年 7月 ・ あおぞらを移転「御坊・日高地域障害者生活支援センターあおぞら」に改称
- 平成15年 9月 ・ 精神障害者小規模通所授産施設「ワークステーションひだか」開設
- 平成15年 9月 ・ 居宅介護等支援事業の事務所として「ヘルパーステーションあおぞら」開設
- 平成15年 12月 ・ 障害児デイサービス事業「通園みらい」を御坊市熊野に開設
- 平成16年 10月 ・ 知的障害者地域生活援助事業（グループホーム）「やすらぎホーム」開設
- 平成17年 4月 ・ 精神障害者地域生活援助事業（グループホーム）「ふれあいホーム」開設
- 平成17年 7月 ・ 障害児デイサービス事業（就学期）「通園みらいⅡ」を御坊市藪に開設
- 平成17年 7月 ・ 知的障害者授産施設（通所）「パン工房サンフルひだか」（定員20名）開設
- 平成18年 4月 ・ 御坊市「さざなみ会館」管理業務を御坊市から受託
- 平成18年 4月 ・ 障害児デイサービス事業（就学前）「通園みらい」をさざなみ会館に移転
- 平成18年 4月 ・ 紀中障害者就業・生活支援センターわくねっとを御坊市湯川町に開設
- 平成18年 4月 ・ タイムケア事業「どれみ」を御坊市藪に開設
- 平成18年 4月 ・ 「ワークステーションひだか」を障害福祉サービス事業所に移行
- 平成18年 4月 ・ 「どれみ」を日中一時支援事業に移行（1市5町受託）
- 平成18年 10月 ・ 「御坊・日高地域活動支援センター」をワークステーションひだかに併設
- 平成18年 10月 ・ 「通園みらい」「通園みらいⅡ」を障害福祉サービス事業所（児童発達支援センター）に移行
- 平成18年 10月 ・ 6つのグループホームを「太陽ホーム」に統合し、障害福祉サービス事業所（グループホーム、ケアホーム）に移行
- 平成18年 10月 ・ 「ヘルパーステーションあおぞら」にて移動支援事業を受託（1市5町）
- 平成20年 6月 ・ 第58回保健文化賞受賞
- 平成20年 6月 ・ ワークステーションひだかを日高町荊木のポリテクセンターに移転
- 平成20年 7月 ・ ヘルパーステーションあおぞらを御坊市藪に移転
- 平成20年 7月 ・ 御坊・日高地域障害者生活支援センターあおぞらと御坊・日高地域活動支援センターを御坊市島の御坊・日高障害者総合相談センターに移転
- 平成20年 9月 ・ 「すずらんホーム」を御坊市吉田に開設
- 平成21年 3月 ・ 児童デイサービス「通園みらいⅡ」・日中一時支援事業「どれみ」を美浜町吉原の旧松原保育所に移転
- 平成23年 4月 ・ 「ケアホームなごみ」と「短期入所事業所オアシス」を御坊市島に開所
- 平成23年 4月 ・ 「太陽作業所」「太陽川辺作業所」「パン工房サンフルひだか」を障害福祉サービス事業所に移行
- 平成23年 5月 ・ 24時間安心コールセンター「こころ」を法人事務局内に開設
- 平成23年 10月 ・ 「地域移行のための安心生活支援事業」を1市4町より受託。
- 平成23年 11月 ・ 「さくらホーム」を御坊市島に開設
- 平成24年 4月 ・ 「通園みらい」を障害児通所支援（児童発達支援センター）に移行
- 平成24年 4月 ・ 「御坊・日高地域障害者生活支援センターあおぞら」一般相談・特定相談・障害児相談支援事業所指定
- 平成25年 4月 ・ 「御坊・日高地域活動支援センター」が一般相談支援事業所指定
- 平成25年 4月 ・ 「通園みらいⅡ」放課後等デイサービス指定
- 平成25年 8月 ・ 「やすらぎホーム」を御坊市島に移転
- 平成27年 3月 ・ 「太陽・小池ホーム」を日高町小池に開設
- 平成27年 4月 ・ 「通園みらい」（児童発達支援センター）で保育所等訪問支援事業開設
- 平成27年 8月 ・ 「相談支援事業所みらい」をさざなみ会館内に開設
- 平成28年 4月 ・ 太陽作業所生活介護事業の定員を35名に変更（多機能型太陽作業所定員45名）
- 平成28年 4月 ・ 通園みらいの定員15名、通園みらいⅡの定員15名に変更
- 平成28年 4月 ・ 「すみれホーム」を御坊市吉田地内に移転
- 平成29年 7月 ・ 児童発達支援センター「通園みらい」の定員を20名に変更

「夢をみんなで共有すれば計画になる」



社会福祉法人 太陽福祉会
〒644-0044 和歌山県日高郡美浜町和田 1138 番地

(社会福祉法人太陽福祉会 法人事務局)
〒644-0013 和歌山県御坊市湯川町丸山 478-1
TEL 0738-32-7086 FAX 0738-32-7052