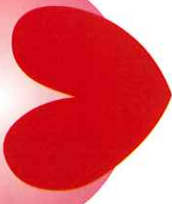


KANNE

NPO KARATSU's Environment and Disaster planning Association"カンネ、

We  唐津

～わたしたちに
できること～



虹の松原再生保全活動 参加者募集中

～目的～

「自然と人の共生共繁」を目指して

～KANNE(カンネ)とは～

私たち特定非営利活動法人唐津環境防災推進機構
KANNEは佐賀県唐津市を拠点に活動しています。
KANNEとは「環境ネットワーク」の略、また唐津に伝わる
民話の主人公「唐津かんねさん」のように機知に富んだ
活動が出来るようにという意味が込められています。
そして、10年を迎えた今、私たちKANNEは唐津を愛
するみなさまと「やさしい生き方」を共有し、「22世紀に
も輝く唐津」を目指し、実動いたします。

～活動実績～

- 2006年5月・・・唐津市にて環境保全・防災、地球温暖化
防止・まちづくり等に関する活動の為に設立
- 2006年6月～ 唐津市より「唐津市うみ・やま・かわ環境
調和のまちづくり事業」業務を受託
- 2008年9月～ 虹の松原保護対策協議会より「虹の松原
再生保全推進事業」業務を受託
- 2009年6月～ 2011年 唐津市より「低炭素社会形成促進事業」業
務を受託
- 2013年6月・・・ 第25回森林レクリエーション地域美化活動
コンクールにて林野庁長官賞を受賞
- 2014年5月・・・ 平成26年度佐賀県政功労者知事表彰を
受賞(環境・エネルギー部門)



2016年3月発行

私たち、こんなことをしています！



虹の松原 再生保全活動

子どもたちに



虹の松原のこと
もっと知りたいなあ

個人に



自分の好きな時に
できるならいいかも

企業・団体に



リフレktivにも兼
ねて会社のみにな
で参加したいな

学校（幼・保・小中高）はもちろん
一般向けも出前講座をしています！

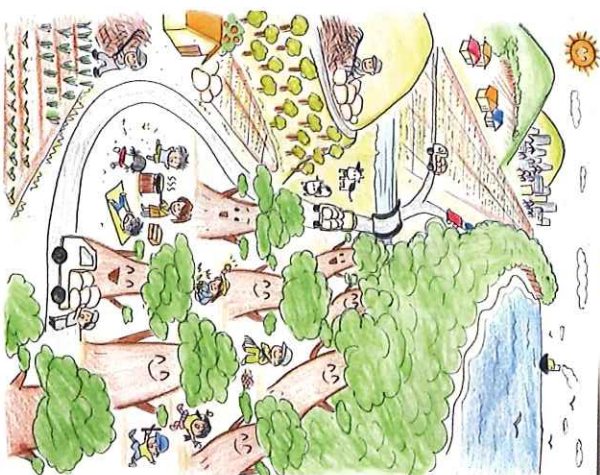
虹の松原での再生保全活動のサポートは
もちろん、各学校へ出前講座も実施して
います。また、環境をテーマとした実験・工作・
パネルシアターなど、実際に体験をして学べ
る講座が盛りだくさん！虹の松原だけで
なく環境全般について一緒に学んでい
きましょう！

電話一本！好きな時間でお1人か
ら活動できます！

活動したい日時が決まったら、1週間前
までに電話・FAXまたはEメールからご連
絡ください。あとは簡単な申込書の提出だ
け！KANNE負担でボランティア保険を
掛けます。当日は道具等もこちらで
ご用意します。軽く運動する気持ち
でお願いしますか？

大人数でもしつかりサポート！
ボランティア証明書も発行します！

最大300名くらいまで、道具の用意とサ
ポートが可能です。（それ以上の場合もご相
談ください）ボランティア証明書も発行
できるので、会社のボランティア休暇・CSR活
動等にご活用いただけます。
森林浴と運動が一度にできて心身共にリ
フレッシュができます！



私たちが目指す地域社会のイメージ

環境防災ネットワーク博覧会 ～かんねまつり～

年に1回、1月の最終日曜日に、唐津市とその
周辺にて環境や防災に関する活動を行って
いる団体・個人が日ごろの活動内容の発表・展
示等をし、多くの御来場者と互いに意識を
高め合っています。



他にも環境や防災に関する
活動の主催やサポートなども
行っています。
お気軽にご相談、
お問い合わせください。



～賛助会員入会のご案内～

NPO法人唐津環境防災推進機構KANNEの趣旨に賛同し、
賛助会員として入会を申し込みます。

お申し込み (√) を記入	区分	年会費
<input type="checkbox"/>	賛助会員 (個人)	3,650円
<input type="checkbox"/>	賛助会員 (法人)	3,650円 ()

*1日10円円の協力で、よりよい虹の松原が実現できます。

フリガナ			
氏名 または 法人名	HP・個人名等の公開 (可・否)		
生年月日	大正・昭和・平成	年	月 日
住所	〒		
TEL			
FAX			
Eメール			

*ご記入頂いたデータは個人情報として責任をもって管理します。

特定非営利活動法人
唐津環境防災推進機構 KANNE

理事長 生部 高



にじまのねんりん

〒847-0013
佐賀県唐津市南城内2-6
TEL : 0955-80-7060
FAX : 0955-80-7061
Eメール
kanne@psc.bb1q.jp
受付時間
平日9:00～18:00

