

# 虹の松原の再生・保全活動



虹松まもるくん

## 虹の松原とは・・・

- ・長さ:4.5km 幅:500m前後、面積214ha
- ・防風、防潮、防砂林として400年前に植林
- ・黒松100万本

人の手によってつくられた松原

- ・国の特別名勝(全国の松原では唯一)



## 昭和30年ごろまでは・・・

- ・松葉や枯れ枝などを燃料として利用

人と自然の共生 白砂青松



## 虹の松原の現状＝人が入らなくなる・・・

### ピンチ①荒れる

松葉などが人の生活に必要ななくなり、林内にたまり、土が肥える



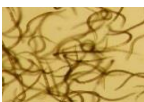
草や松ではない木が生い茂り、暗い森へ

### ピンチ③ゴミのポイ捨て...



### ピンチ②松枯れ

マツノザイセンチュウという虫によって松が枯れている



マツノザイセンチュウ⇒

このままでは、松原がなくなる!!

～ 私たちにできることは?! ～

## 参加の方法

2008年9月～

### ①申込不要で、お気軽に!!

- 年4回開催「Keep Pine Project ～虹の松原クリーン大作戦!～」に参加
- 次回は、平成30年10月14日(日)
- 毎月月末の日曜日8時～9時「松の日」

### ②初回のみ登録書を提出して、自分のペースで自分の場所で活動!!

- ・いつでも好きな時に活動できる
- ・活動の場所は好きな場所、広さを選べる
- ・HPなどで活動者掲載

## 活動内容



【枝・松ぼっくりひろい】



【松葉かき】



【草抜き】

- ・道具の貸し出し
- ・活動サポート
- ・ボランティア保険加入
- ・ゴミの回収

は、KANNEで行います

準備は、活動できる服装、タオル、水分だけでOK

## 再生保全活動の状況

①活動者: **7,141人** (219団体) 2018.7.31

### ②活動範囲

虹の松原総面積 → **約214ha**

アダプト登録面積 → **約56ha**

全体の **25%**



＜お問い合わせ先＞ NPO法人唐津環境防災推進機構KANNE～かね～  
〒847-0013 佐賀県唐津市南城内2番6号 TEL:0955-80-7060