

2015年度 活動報告

1. 基本活動

1) 会員数 (3月末現在)

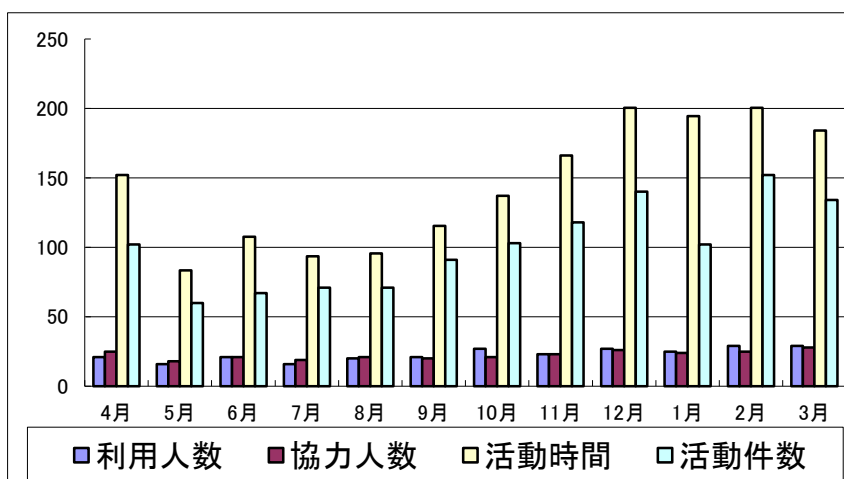
○正会員
○賛助会員

企業団体
個人

170名
5件
27名

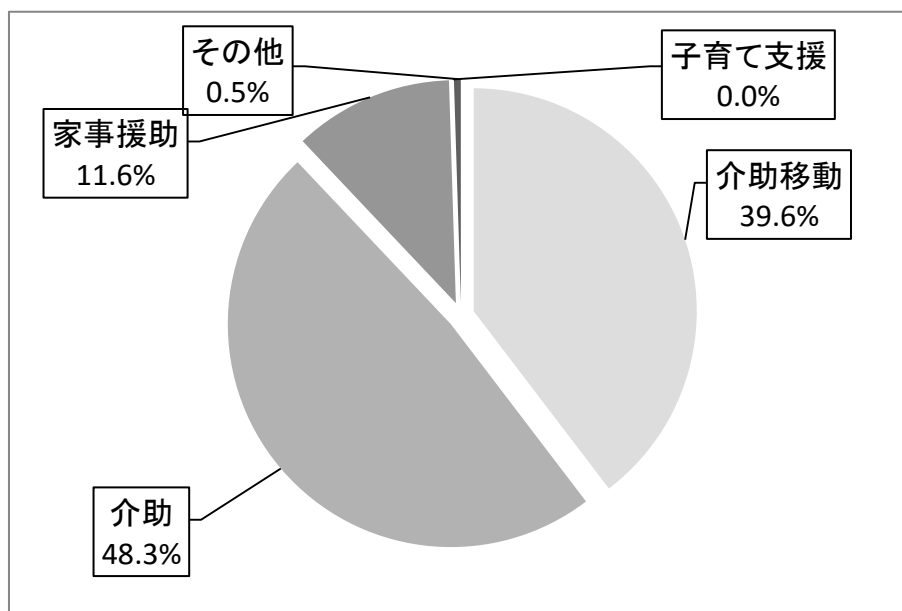
2) 活動状況 (2015年4月1日～2016年3月31日)

	利用人数	協力人数	活動時間	活動件数
4月	21	25	152.0	102
5月	16	18	83.5	60
6月	21	21	107.5	67
7月	16	19	93.5	71
8月	20	21	95.5	71
9月	21	20	115.5	91
10月	27	21	137.0	103
11月	23	23	166.0	118
12月	27	26	200.5	140
1月	25	24	194.5	102
2月	29	25	200.5	152
3月	29	28	184.0	134
合計	275	271	1,730.0	1211



3) サービス別活動件数 (2015年4月1日～2016年3月31日)

サービス別活動数		
介助移動	480	39.6%
介助	585	48.3%
家事援助	140	11.6%
子育て支援	0	0.0%
その他	6	0.5%
合計	1,211	100.0%



4) 運営委員会・理事会

理事会
運営委員会

1回
12回

1. 基本活動のつづき

5) 協力者の総活動時間変動



2. 事業活動

1) 2015年度の広報活動

「さわやか助っ人」発行		
41号	2015年7月	代表挨拶、第12回定期総会報告、総会後の交流会オカリナ演奏、新松戸祭りお手伝い募集、悠々インタビュー、悠々の近況報告 賛助会員のご支援御礼
42号	2016年1月	代表新年挨拶、ココファーム・研修バス旅行報告、事務所の部屋移動 オープンスペース「悠々」スケジュール表、秋のフリマ報告

「助っ人ミニ通信」発行

35号	2015年10月	ココファーム研修バス旅行の案内、悠々への助成金報告、オープンスペース「悠々」のお知らせ、イエローシート運動のお願い、秋のフリマの献品・お手伝いのお願い、新松戸祭り出店報告
36号	2016年3月	第13回定期総会案内、支え合う助け合う街づくり研修会報告、助っ人ボランティア体験談、悠々の案内、春のフリマお手伝い募集

2) 研修会及び活動資金集めイベント

研修会	2015年5月16日(土)	総会後の研修会(交流会で活動報告)	30名
	12月4日(金)	研修バス旅行(ココファームこころみ学園見学など)	38名
	2016年2月6日(土)	支え合う助け合う街づくり研修会	25名

活動資金集めイベント	2015年4月26日(日)	春のフリーマーケット(新松戸中央公園)	28名
	7月18、19日(土、日)	新松戸祭り	25名
	10月25日(日)	秋のフリーマーケット(新松戸中央公園)	21名
	毎月第2, 3, 4月曜日	ガレージセール(事務所前)年間18回開催	55名

3) オープンスペース「悠々」の活動状況

2015.4～12:毎週木曜日:「民踊」「楽しい書」「ウエス作り」「脳活性ヨガ」
 2016.1～3:ほぼ毎日:上記以外に、「ミニコンサート(ウクレレ、ギター演奏など)」「オープン粘土」「Let's麻雀」「囲碁教室」「スマホ・携帯の使い方教室」「お茶会」など
 1年間の延べ参加者人数:188名

4) 外郭団体への加盟

千葉県たすけあい連絡協議会
松戸市社会福祉協議会
松戸市ボランティア連絡協議会
新松戸3丁目町会
財団法人 さわやか福祉財団(法人から個人加盟に変更)

5) 助成金・補助金等

松戸市社会福祉協議会	8,936円
ダイエー新松戸 幸せの黄色いレシート(ハートポイント)	8,817円 4,600円
日本郵便 年賀寄附金配分	500,000円
新松戸チャリティーフリーマーケット地域活動資金	100,000円
生命保険協会 元気シニア応援活動助成金	150,000円

