

障がいがあっても地域の中で ふつうの生活を



社会福祉法人 葦の家福祉会

各事業のご案内

障がいがあっても地域の中で ふつうの生活の実現をめざします

私たちが大切にしていること

常に障がいのある人の立場に立った実践と経営を行います
地域にねざし、幅広い福祉問題に目を向けた事業を行います
関係者一人ひとりの意見を大切にし、開かれた経営を行います



ごあいさつ

私たちは、どんなに障がいが高くても「地域」の中で「ふつうの生活」ができる。そのような社会の実現をめざしています。

障がいがあっても、学びたい、働きたい、自由に出かけたい、好きなことをしたい、自分のことは自分で決めたい…そんなあたりまえの生活をしたいという当事者の願いに応えるため、当法人では通所施設をはじめ、さまざまな在宅サービス事業を展開してきました。

あたりまえに地域で暮らし、あたりまえに社会活動に参加する。そんな「ふつうの生活」を支えるためには、地域の方々のご理解が必要となります。単に作業する場ができたり、ヘルパーさんとお出かけできたりするということだけではなく、それが地域社会の中であたりまえに行われ、ふつうの風景になり、障がいのある人もない人も同じように生活できる。そのような社会をめざし、私たちはこれからも支援を行っていきたいと思っています。

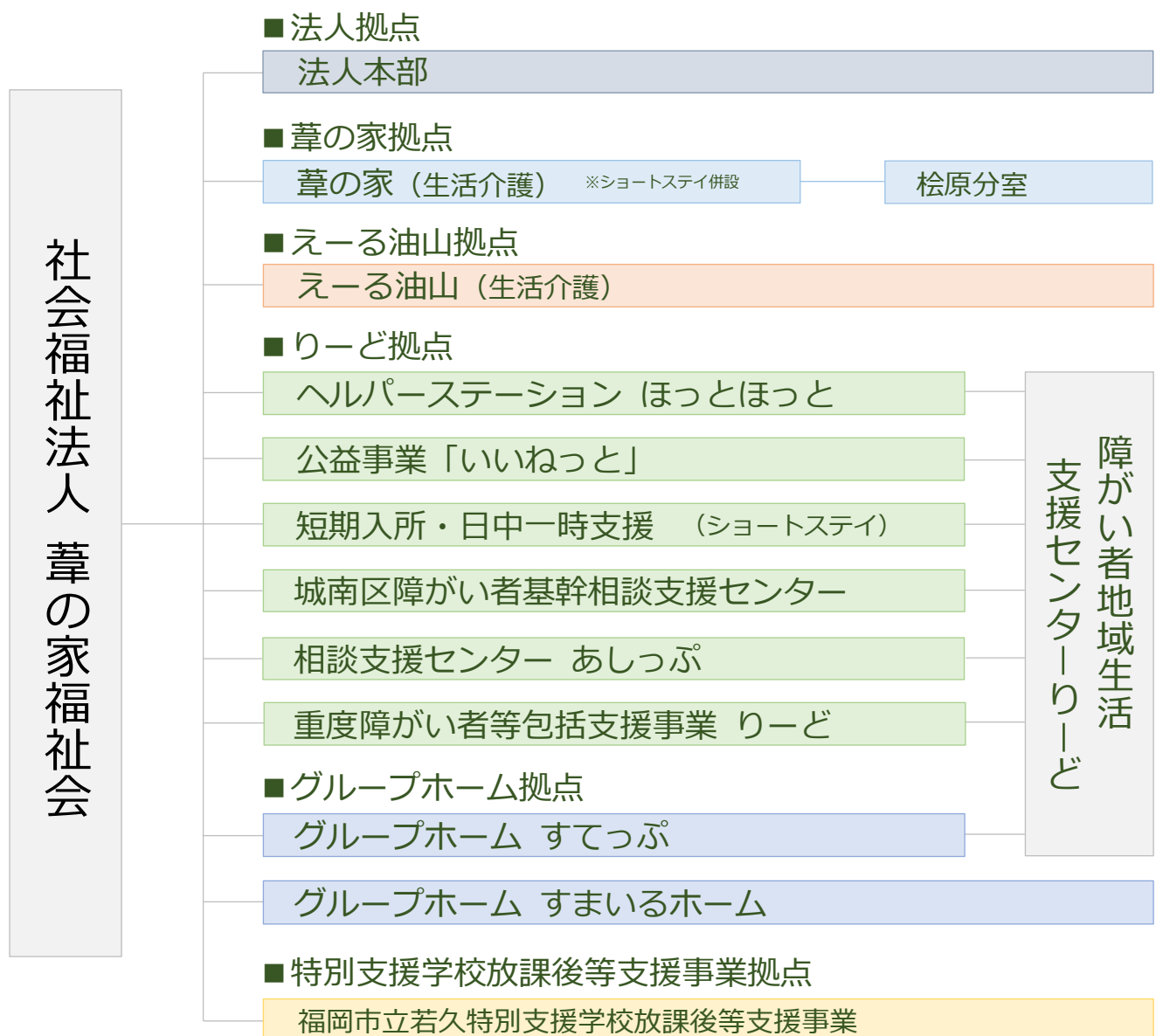
私たちは障がいがある利用者のことを「仲間」と呼んでいます。仲間たちは地域の中で自分たちにできることを日々がんばっています。そんな仲間たちの姿を見かけたら、お気軽に声をかけてください。それは仲間たちにとっても大きな励みになることと思います。

葦の家福祉社会とは

葦の家は昭和 60 年、一人の養護学校（現：特別支援学校）卒業生の進路を保障しようと、小さなプレハブからスタートしました。どんなに重い障がいがあっても一人の人間として地域や社会でふつうの生活を送ってほしい。学校で培った力を失ってほしくない。障がいがない人たちとともに働き、学び、生活したい。そのような願いをもとに有志の親が無認可の作業所を立ち上げ、以後現在に至るまで家族や教師、ボランティア、地域の方々と共同で運営してきました。

少子高齢化、核家族化が急速に進む今日、家族だけでは障がい当事者の地域生活を継続することが難しくなりつつあります。地域の障がい児・者やそのご家族が安心して生活し、社会生活を営むことができるよう通所施設に加え、ショートステイ、ホームヘルプ、グループホーム、相談支援、放課後等支援などのサービスを充実させ、他事業所・地域とのネットワークにより、24 時間 365 日支援出来る体制づくりをめざしてきました。これまでは知的障がいがある方への支援を中心に支援を進めてまいりましたが、今後も研鑽を重ね、身体、精神、児童、発達障がいなどへの理解を深め、トータルな支援のできる法人を目指します。

葦の家福祉社会 法人内各拠点



生活介護 葦の家

重度の知的障がいがある方々に作業や余暇活動などのさまざまな日中活動を通して、社会参加の場面を作っています。地域でいきいきとふつ々の暮らしが実現できるよう支援しています。



対象者	18歳以上の知的障がい者 (生活介護受給決定者)
定員	40名(本体施設34名:検原分室6名)
利用時間	9:00~15:30 (行事等により変更する場合あり)
休日	原則、木曜・日曜・祭日 (年間スケジュールによる変更あり)

所在地および連絡先

〒814-0153 福岡市城南区樋井川4丁目1-17
TEL 092-834-3361 FAX 092-834-3362
E-mail ashihouse@helen.ocn.ne.jp

主な作業

- ・創作活動および創作作品を利用した各種グッズの製作・販売
- ・アルミ缶(回収)リサイクル作業
- ・公園清掃
- ・パッキンの型抜き作業(下請)

主な活動

- ・施設ニュース配達
- ・公園散策
- ・各種レクリエーション
(音楽・創作・軽運動等)
- ・生活体験(調理・買物等)

その他

- ・給食の提供(施設内調理)
- ・市内8コースの送迎
- ・健康管理
(バイタルチェック・健診等)
- ・作業収益による工賃支給

生活介護 えーる油山

「仲間」が地域の中でふつ々の暮らしをするために、青年期から高齢期までのライフステージを通じた活動の場の提供や、地域に開かれた施設をめざして支援を行います。



対象者	18歳以上の知的障がい者 (生活介護受給決定者)
定員	40名
利用時間	9:00~15:30 (行事等により変更する場合あり)
休日	原則、土曜・日曜・祭日 (年間スケジュールによる変更あり)

所在地および連絡先

〒814-0155 福岡市城南区樋井川3丁目11-13
TEL 092-834-8900 FAX 092-834-8910
E-mail e-ru@sage.ocn.ne.jp

主な作業

- ・農作業 ・下請け(袋入れ等)
- ・創作 ・公園清掃
- ・フェルト作業
- ・ニュースや授産品の配達

主な活動

- ・バザー販売
- ・地域の清掃
- ・公民館カフェ
- ・公園外出

その他

- ・送迎・健康診断
- ・避難訓練
- ・グループ外出
- ・季節の行事

ヘルパーステーション ほっとほっと

障がいがある方々が家庭や地域の中で、安心して生活し、その人らしくのびのびと活動できるように支援します。ご家庭内で食事、排せつ、入浴等のお手伝いを行う「身体介護」、調理、洗濯、買い物代行などを行う「家事援助」をはじめ、外出時における移動中の付き添い・介護を行う「行動援護」「同行援護」「移動支援」等の事業を行っています。



対象者	知的障がい児・者、精神障がい者 身体障がい児・者
支援内容	居宅介護（身体介護・家事援助） 行動援護・同行援護・移動支援 重度訪問介護
提供エリア	福岡市内
利用時間	サービス提供時間/24時間 365日
利用料金	サービス利用料、実費

●所在地および連絡先

〒814-0153 福岡市城南区樋井川4丁目1-11
 (障がい者地域生活支援センターリード内)
 TEL 092-866-1622 FAX 092-400-7039
 E-mail hotshot.3t@adagio.ocn.ne.jp

グループホーム すてっぷ・すまいるホーム

重い障がいがあっても、地域の中でふつうの暮らしをしていきたい。自立した生活がしたい…。その願いを実現するために、仲間たちが共同で生活する場を支援します。

「すてっぷ」は将来の利用をめざす方の体験型居室を備えたホームです。「すまいるホーム」は住宅街の中にあり、地域交流室を付設する地域密着型のホームです。



対象者	知的障がい者
定員	すてっぷ 7名（うち1名は体験利用） すまいるホーム 10名
支援内容	入居者の入浴、排せつ、食事等の介助、余暇支援、金銭管理、健康管理、連絡調整等
利用料金	サービス利用料、家賃、食事等の実費 ※ホームにより料金設定が異なります 詳しくは直接お問い合わせ下さい

●所在地および連絡先

【すてっぷ】

〒814-0153 福岡市城南区樋井川4丁目1-11
 (障がい者地域生活支援センターリード内)
 TEL 092-834-3365 FAX 092-834-3375

【すまいるホーム】

〒814-0153 福岡市城南区樋井川3丁目12-9
 TEL 092-554-7335 FAX 092-554-7336
 E-mail ashi-step@pony.ocn.ne.jp(両ホーム兼用)



重度障がい者等包括支援事業 りーど

心身に重度の障がいのある方へ、24 時間 365 日必要な時に必要なサービスの提供ができるよう、複数のサービスを組み合わせ包括的に支援します。

対象者 障がい支援区分 6 で、重度訪問介護の対象者、四肢麻痺・寝たきり状態で気管切開を伴う人工呼吸器使用者、または最重度知的障がい者、行動関連項目 8 点以上の強度行動障がい者

定員 5 名以内

● 連絡先 TEL 092-554-7335

短期入所・日中一時支援

ご家族、介護者が病気、出産、介護、冠婚葬祭、学校行事、休養（レスパイト）などの際、必要に応じてご本人を施設内で一時的に介護・支援します。宿泊を伴う短期入所事業と、日帰りの日中一時支援事業があります。



対象者 知的障がい児・者、精神障がい者
身体障がい児・者

支援内容 施設内での生活介助、余暇支援、食事提供、入浴、見守り等

利用時間 短期入所：基本 1 泊 2 日
日中一時支援：9：00～22：00

利用料金 食費・光熱費等の実費
サービス利用料

● 所在地および連絡先

〒814-0153 福岡市城南区樋井川 4 丁目 1-11
(障がい者地域生活支援センターりーど内)
TEL 092-834-3368 FAX 092-834-3369
E-mail ashi.s-stay@triton.ocn.ne.jp

福岡市立若久特別支援学校放課後等支援

※福岡市委託事業

福岡市内の特別支援学校内で放課後等に活動の場を提供しています。



対象者 若久特別支援学校に通う児童・生徒

支援内容 放課後や土曜日、長期休暇中の各学校内での一時預かり・レスパイト支援

利用時間 平日：放課後～18：30
土曜日・長期休暇：8:00～18:30

利用料金 半日 500 円/回・1 日 1000 円/回

● 所在地および連絡先

〒815-0042 福岡市南区若久 2 丁目 3-13
若久特別支援学校 運動場内たんぼぼルーム
TEL 092-403-0677 FAX 092-403-0650
E-mail ashi-houkago@juno.ocn.ne.jp

城南区障がい者基幹相談支援センター

※福岡市委託事業

城南区内の障がいがある方やそのご家族、関係者、事業者などから福祉の手続きや生活に関するさまざまな相談を受けています。



対象者	城南区在住の障がいがある方、ご家族、関係者など
支援内容	福祉の手続き、生活や権利擁護に関する相談、専門機関の紹介、緊急対応など
開所日時	月～金曜日 9:00～17:00
利用料金	相談無料（各種サービスの利用については別途料金）

●所在地および連絡先

〒814-0153 福岡市城南区樋井川4丁目1-11
(障がい者地域生活支援センターリード内)
TEL 092-874-7907 FAX 092-874-7910
E-mail asinoie-c@alto.ocn.ne.jp

相談支援センター あしっぷ

障がいがある方が、生活を送るために必要な介護支援や、就労を行うにあたって必要となる知識や技術を取得するために訓練の機会を提供する障がい福祉サービスを利用するための計画の作成、モニタリングを行います。

対象者	福岡市城南区、南区、中央区、早良区にお住いの身体障がい者、知的障がい者、精神障がい者、難病等対象者
支援内容	サービス等利用計画（ケアプラン）の作成・モニタリング

●連絡先 TEL 092-400-0800 FAX 092-400-7039 E-mail aship-soudan@athena.ocn.ne.jp

障がい者地域生活支援センターリード

地域の障がい児・者の地域生活を支える拠点施設です。1階にはホームヘルプ、相談支援、ショートステイ、2階にはグループホームがあり、定住型の居室6床に加え、体験型居室を1床設けています。利用者の地域生活移行に向けた共同生活体験、練習拠点であり、今後地域に点在していくホームや一人暮らしの障がい者のバックアップを行っていきます。また、ニーズに応じたサービスの総合的な調整(ケアマネジメント)



を行い、在宅サービスのワンストップ拠点として、地域で生活される障がい児・者ならびにそのご家族への支援を行っています。福岡市の福祉避難所の対象施設でもあり、大規模災害時には地域の要援護者を受け入れる機能もあります。

いいねっと

通常の福祉サービスでは提供できない、制度の狭間にある緊急時や生活上どうしても必要な生活支援を提供しています。法人独自の公益事業であり、低廉な料金による支援提供を行っています。ただし、既存の制度で行える支援や、生活上必要と認められない支援については提供できません。

※支援内容の詳細については「ヘルパーステーションほっとほっと」までお問い合わせ下さい。

■各サービスのご利用について

利用を希望される方は市区町村の福祉窓口へ行き、サービス利用の申請をした上で、相談支援事業者にサービス等利用計画案の作成を依頼し、契約を結びます。その後、市区町村担当者による障がい支援区分の認定調査が行われ、その調査の結果をもとに「サービス等利用計画」が作成されます。各サービス事業所との利用契約には市区町村から発行される受給者証が必要です。（市委託事業では受給者証が不要な場合もあります）

※定員等の条件により、サービスの提供ができない場合もあります。ご了承ください。

■ 葦の家福祉会のあゆみ

- 昭和60年 無認可作業所「若久共同作業所葦の家」開所
- 平成9年 社会福祉法人葦の家福祉会として法人認可される
- 平成10年 知的障害者通所更生施設葦の家開所
（平成19年に生活介護事業に移行）
- 平成18年 ヘルパーステーションほっとほっと
ショートステイ（短期入所葦の家）事業開始
- 平成20年 城南区知的障がい者地域生活支援センター受託
（現：城南区障がい者基幹相談支援センター）
- 平成25年 障がい者地域生活支援センターりーど開所
ケアホーム（現：グループホーム）すてっぷ開所
重度障がい者等包括支援事業りーど事業開始
- 平成27年 若久特別支援学校放課後等支援事業受託
- 平成28年 多機能型障がい福祉サービス事業所えーる油山開所
- 平成29年 グループホームすまいるホーム開所
- 平成30年 相談支援センターあしっぷ事業開始
- 令和2年 公益事業「いいねっと」事業開始
- 令和7年 えーる油山新築移転

■ 情報発信・情報公開

各事業所での支援の様子などを各種 SNS で発信しています。

また、ホームページでも各事業の情報を掲載しています。ぜひご覧ください。



フェイスブック



葦の家福祉会
イメージキャラクター
わははあーと君

■ 法人本部へのアクセス

【法人本部への交通アクセス】



●西鉄バスをご利用

- 天神発**.....
 〈上長尾降車〉 59(天神コア前)／56・57(天神協和ビル前)
 〈下堤降車〉 54(天神コア前)／13(天神協和ビル前)／
 113(天神警固神社・三越前)

- 薬院駅発**.....
 〈上長尾降車〉 58・59(薬院駅前)
 〈下堤降車〉 54(薬院駅前)

- 博多駅発**.....
 〈上長尾降車〉 56・57(博多バスターミナル)
 58・69(博多駅前 BCD)
 〈下堤降車〉 13・113(博多バスターミナル)
 〈長尾変電所降車〉 64(博多駅前 BCD)

◎上長尾・下堤・長尾変電所の各バス停から徒歩 5～10 分

●車をご利用.....福岡都市高速道路 5 号線：堤 IC から約 3 分

社会福祉法人 葦の家福祉会〈法人本部〉 〒814-0153 福岡市城南区樋井川 4 丁目 1-17

TEL 092-873-7481 / FAX 092-834-3362 E-mail : ashinoie-fk@jewel.ocn.ne.jp