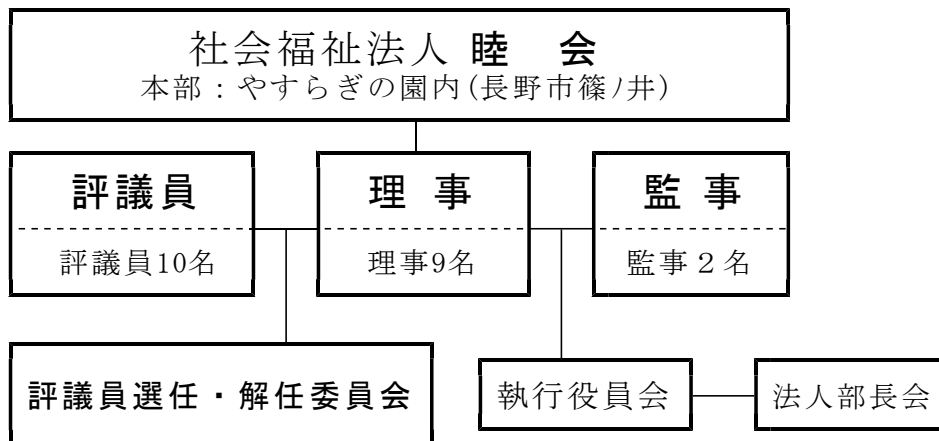


社会福祉法人睦会機構図



総合福祉施設
やすらぎの園 <S53開設>

住所 長野市篠ノ井杵淵213-4
 電話 026-293-2600
 FAX 026-293-2959
<http://m-yasuragi.com>
 E-Mail nagano@m-yasuragi.com

特別養護老人ホーム (ユニット型)
 空所型短期入所生活介護 (ユニット型)

地域密着型介護老人福祉施設 (ユニット型)
 空所型短期入所生活介護 (ユニット型)

老人デイサービス事業
 老人短期入所事業 (個室含)
 老人介護支援センター
 居宅介護支援事業
 小規模多機能型居宅介護事業 (2事業所)

託児所 (事業所内)
 介護予防事業

<事業数: 10 >
 <職員数: 194名>

総合福祉施設
須坂やすらぎの園 <H5開設>

住所 須坂市大字日滝字寺窪2887
 電話 026-246-4600
 FAX 026-246-4771
<http://www.valley.ne.jp/~yasuragi/>
 E-Mail yasuragi@valley.ne.jp

特別養護老人ホーム
 老人デイサービス事業
 老人短期入所事業 (多床室・ユニット型)
 老人介護支援センター
 老人保健施設<介護老人保健施設>
 短期入所療養介護事業
 通所リハビリテーション事業
 認知症対応型老人共同生活援助事業
 小規模多機能型居宅介護事業
 居宅介護支援事業
 保育園
 養護老人ホーム<寿楽園>
 特定施設入所者生活介護/訪問介護
 ホームヘルパー養成事業
 診療所
 介護予防事業
 児童クラブ (放課後児童健全育成事業)
 通所型サービスA

<事業数: 24 >
 <職員数: 279名>

事業数：34 睦会職員総数：473名

<H30.4.1現在>