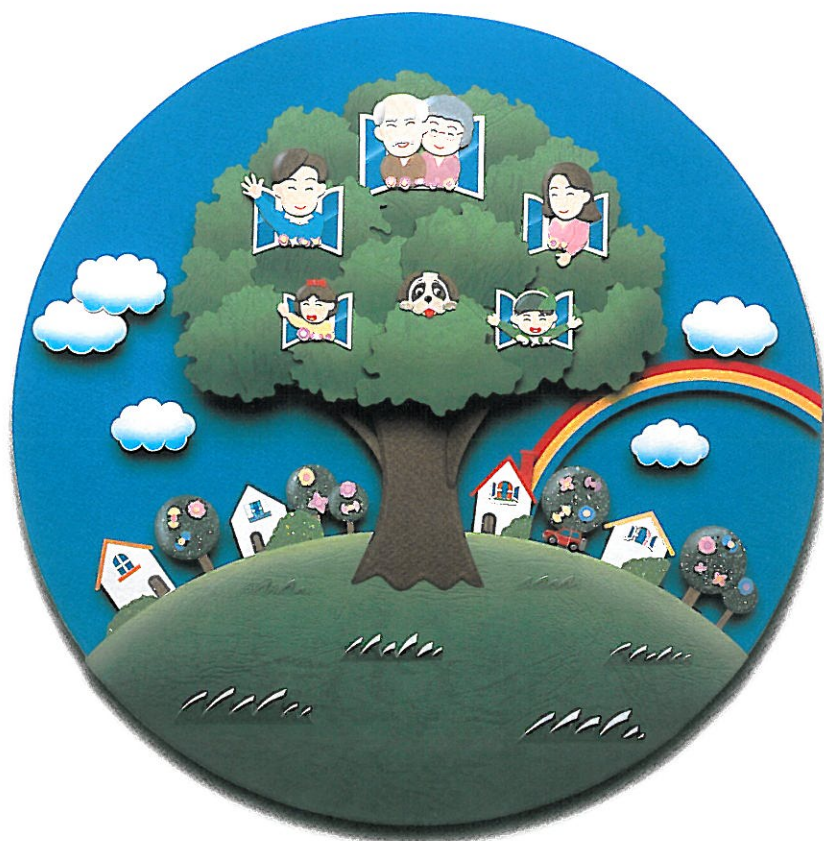


（ 社会福祉法人 朝日福祉会 ）

事|業|案|内



デイサービスセンター 桃源園
高齢者生活支援ハウス 桃源園
居宅介護支援事業 訪問介護事業
グループホーム 花応園
あさひ保育園



あさひ保育園

子どもたちの豊かな未来のために、みんなで子育て。



保育目標

明るく、楽しく、元気よく

- ◆ 家庭的な雰囲気の中で、子どもや保護者が安心できる保育園。
- ◆ 一人ひとりの子どもに愛情をもって関わり、様々な体験を通して、豊かな感性と創造性を育む。

保育内容

- 定員 / 60名
- 対象児童 / 生後2ヶ月から就学前まで
- 開園時間 / 午前7時～午後7時
(延長保育時間午後6時～午後7時)
- 特別保育事業 / 一時保育
延長保育
障害児保育
学童保育



随時入園受け付けています。

保育園の一日

朝7時に保育園が始まります。遊びがお仕事の子どもたち。その中で様々なことを学びます。晴れた日にはお手てつないでお散歩へ（お散歩大好きあさひっ子）。おいしいお食事いただきます。午後にはゆっくりお昼ね、楽しいおやつの時間。園庭で元気にお仕事（遊び）をしながらお迎えを待ちます。



お食事

保育園では、完全給食です。旬の食材を取り入れた献立。子どもたちが毎日楽しみにしているおやつでは、バラエティ豊かな手作りおやつ。子どもにとっては一番大切な食。みんなで楽しくお食事を。



保育園では、除去食等を行っています。お気軽にご相談下さい。

保育園の一年



入園式
遠足
芋植え
いちご摘み



家族バス旅行
芋掘り
遠足
運動会



七夕祭り
プール
あさひ祭り
お泊まり保育



お遊戯会
もちやき会
クリスマス
お別れ会
卒園式



老人デイサービスセンター 桃源園



デイサービスとは

ご自宅在住の65歳以上の方で、介護保険の要支援・要介護(1～5)の認定を受けた方がご利用できます。リフト付きバスで送迎し、明るく広々とした空間の介護者教室等において心身向上のための日常動作訓練、機能回復のための訓練、健康チェック、食事や入浴などのサービスのほか、休養、レクリエーションなどを楽しむとともに、自立した生活等を通じ、みなさんと一緒にふれあいの場をつくり、生きがいある毎日を送って頂くためのものです。

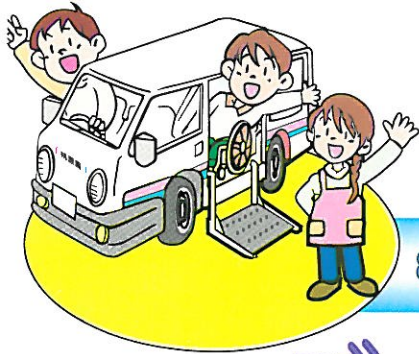
- サービス内容：日常動作訓練／レクリエーション
入浴・食事・送迎サービス等
- 定員：1日29名
- 費用：介護保険料の1割負担
食材費とおむつ代実費負担

◎お申し込みは デイサービスセンター桃源園
☎0957-65-3100



お迎え

送迎バスでご家庭までお迎えに伺います。歩行困難な方も、安心してリフト付きバスで通って頂けます。



8:30

健康チェック

健康状態のチェックを常に心がけ、健康相談に応じます。



ご入浴

広々として快適な浴槽でゆったり入浴し、心身のリフレッシュをいたします。身体がご不自由な方も、特種浴槽なら寝たままでも車椅子でも入浴を楽しんで頂けます。



デイサービスの1日

12:00



お食事

健康を考えその方にあった献立により、楽しく美味しい食事を召し上げて頂けます。

16:30



レクリエーション

歌やゲームなどを通じて、楽しく生き生きとした仲間づくりの輪を作ります。



ご休憩

自由気ままに疲れを癒し、気分をリフレッシュ。

お送り

送迎バスでご家庭までお送りします。



訪問介護事業 桃源園

ホームヘルパーが家庭を訪問し、食事・入浴・排せつのお世話や、炊事・洗濯など日常生活のお手伝いをします。



居宅介護支援事業 桃源園

介護保険サービスを受けるためには、介護認定が必要です。認定を受けるための申請代行や、家庭訪問による調査で介護サービス計画(ケアプラン)を作成します。計画の作成から施設の手配まで、親身になってお手伝いします。

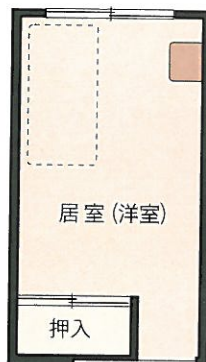


痴呆症グループホーム 花応園

要介護者で痴呆の状態にあり、介護を必要とする方です。共同生活を通して、食事・入浴・排泄などの介護を行います。家庭的な雰囲気の中日常生活におけるお世話や機能訓練などで、利用者の自立向上につとめます。



ゆったりとした生活空間



施設の内容

- 対象者／要介護認定者
- 入居定員／9名

全室個室

- 洗面台

共有施設

- 食堂 ■浴室 ■トイレ
- 洗濯室

サービス内容

- 居室の提供
- 生活全般における援助
- 各種相談
- 助言のほか緊急時の対応等

居室利用料

- 居室料・食事代
- おむつ代負担

高齢者生活支援ハウス 桃源園

国見町在住で60歳以上のひとり暮らしの方、夫婦のみの世帯に属する方、および家族による援助を受けることが困難な方であって、高齢などのため独立して生活することに支障がある人たちが対象です。



開放的な憩いの食堂



施設の内容

- 対象者／自立・要支援認定者
- 入居定員／10名

全室個室

- トイレ ■洗面台
- システム・キッチン
- 個人用電話配線済

共有施設

- 食堂 ■浴場 ■集会室
- 洗濯室

サービス内容

- 居室の提供 ■各種相談
- 助言のほか緊急時の対応等

居室利用料

- 前年の年金等の収入から負担能力に応じて負担
- 居室等の光熱費は別途負担





高齢者向け優良賃貸住宅とは

高齢者が安全に安心して住居できるように「バリアフリー化」された高齢者専用の住宅です。生活を支援するために任意の付加的サービス、（安否確認サービス、生活相談サービス、食事サービス、家事援助サービス、介護サービス等）および国が支援している事業なので入居者の収入に応じて長崎県と雲仙市から家賃補助があり、比較的安い負担で入居可能です。



任意の付加的サービス

- 安否確認サービス
- 生活相談サービス
- 食事サービス
- 家事援助サービス
- 介護サービス 等

任意の併設サービス

- デイサービスセンター
- 訪問介護サービス
- 居宅介護支援センター

バリアフリー化された住宅

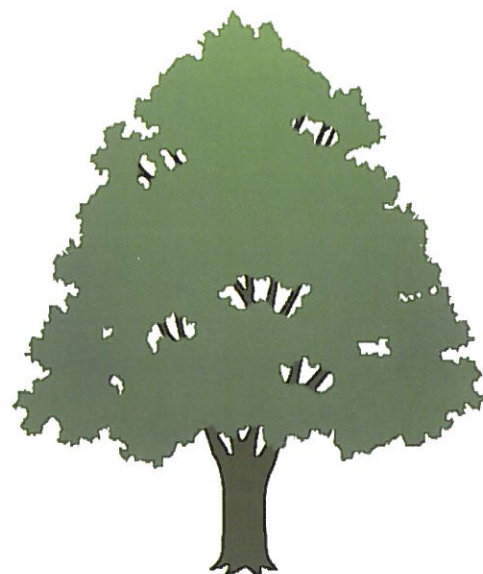
高齢者の身体機能の低下に対応した設計・設備を備えた、安全・快適な住宅です。

- 手すりの設置
- 広い通路・出入り口
- 段差のない床



入居資格は

- ①60歳以上の単身者又は、同居する者が配偶者若しくは、60歳以上の親族であること。
- ②入居時に、自立した日常生活を営むことができる方
- ③自ら居住するために住宅を必要としている方
- ④所得制限があります。



所得に応じて家賃補助が 受けられます

●家賃－家賃減額補助＝入居者負担金

入居者の収入に応じて長崎県と雲仙市から家賃補助が受けられます。

戸数	面積	家賃
20戸	19.60㎡	25,000円

共益費 18,000円/月
(水道代、共同生活利用料含む)

食事代 1日3食 1,000円/日

介護サービス事業も利用できます

- 利用するには
介護保険法に基づいて、要支援・要介護認定を受けた方が利用する事ができます。
- 費用は
原則として料金表の1割が利用者の負担額となります。
- 申込みは
当事業所・地域包括支援センター
居宅介護支援事業所

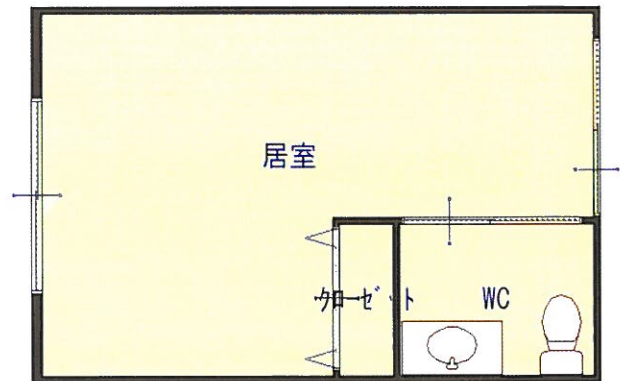
住宅の概要

構造 準耐火構造 鉄骨造り平屋建て

主な設備

住宅 洗面台・クローゼット・トイレ
収納庫

共同 浴室・洗濯室・食堂・談話室
共同調理室・車椅子トイレ



グループホームとは

グループホームとは、認知症のお年寄りが家庭的な雰囲気の中で少人数で共同生活を送ることにより、認知症の症状の進行を緩和させ、よりよい日常生活を送ることができるよう支援する介護サービスです。グループホーム花心園では、ホームでの生活や利用者の状態に合わせた、自立支援のための介護をご提供しています。グループホームは利用者の方がご家庭と同じように生活できる場であり、それを支えるための介護支援をご提供できるのが特徴です。

家庭的な雰囲気



ゆったりとした生活空間



家庭的な雰囲気とは、例えばご自分の趣味をしていただくなど、利用者の方がご入居以前に過ごしてきたご家庭での生活を送っていただけるよう、個人のペースに合わせた環境作りを目指しています。また、居室は全て個室となっており、お部屋も利用者の方の生活スタイルに合わせて、くつろげる自室としてコーディネートしていただけます。

サービス内容

食事、入浴等、日常生活で行っているすべての動作を生活リハビリといえます。この生活リハビリを利用者の方に積極的に行っていただくことで、心身の自立意識を高めていただき、認知症の進行の緩和を目指します。もちろん、利用者の方が出来ないことにつきましては、お一人お一人の状態に合わせて介護スタッフがお手伝いをいたします。

グループホームでの生活は、認知症の症状の進行を緩和するためにも、普段の生活をいつもどおりに行っていただくことを基本としております。ご入居者の方同士、そして介護スタッフとの和気あいあいとした生活の中で、「必要なときに必要な介護支援」を受けられることが、グループホームサービスの特徴です。

入居資格

- ① 要介護1～5で認知症を有する方
- ② 少人数の共同生活を送ること支障がない方
- ③ 常時医療機関で治療をする必要のない方
- ④ 身元保証人のある方
- ⑤ 原則として雲仙市にお住まいの方

お問い合わせ先

〒859-1301

長崎県雲仙市国見町神代甲952番地

社会福祉法人 朝日福社会 花心園

電話 (0957) 65-3200

FAX (0957) 65-3101

E-mail asahi01@himawarinet.ne.jp

ふりそそぐ太陽のひかり、
木々や山の緑、小鳥のさえずり。
そんな自然に恵まれた環境と、自由で、
家庭的な雰囲気の中で、お年寄りやお子さま、
ご家族、地域の人々を結び、
楽しく健やかに暮らせる社会の創造と、
生きがいとやすらぎのある生活の
お手伝いをします。



（ 社会福祉法人 朝日福祉会 ）



お問い合わせ先

- デイサービスセンター **桃源園**
長崎県南高来郡国見町神代甲900番地5
TEL 0957-65-3100
FAX 0957-65-3101
- 高齢者生活支援ハウス **桃源園**
訪問介護事業 居宅介護支援事業
長崎県南高来郡国見町神代甲900番地5
TEL 0957-65-3300
FAX 0957-65-3101
- グループホーム **花応園**
長崎県南高来郡国見町神代甲952
TEL 0957-65-3200
FAX 0957-65-3500
- あさひ保育園
長崎県南高来郡国見町神代甲900番地3
TEL 0957-78-2816
FAX 0957-78-2816