

## 訓練指導実施状況

講座名 七宝焼 (島根県) 支部 参加数 12 名

実施場所 独立行政法人国立病院機構松江医療センター

### 実施状況写真



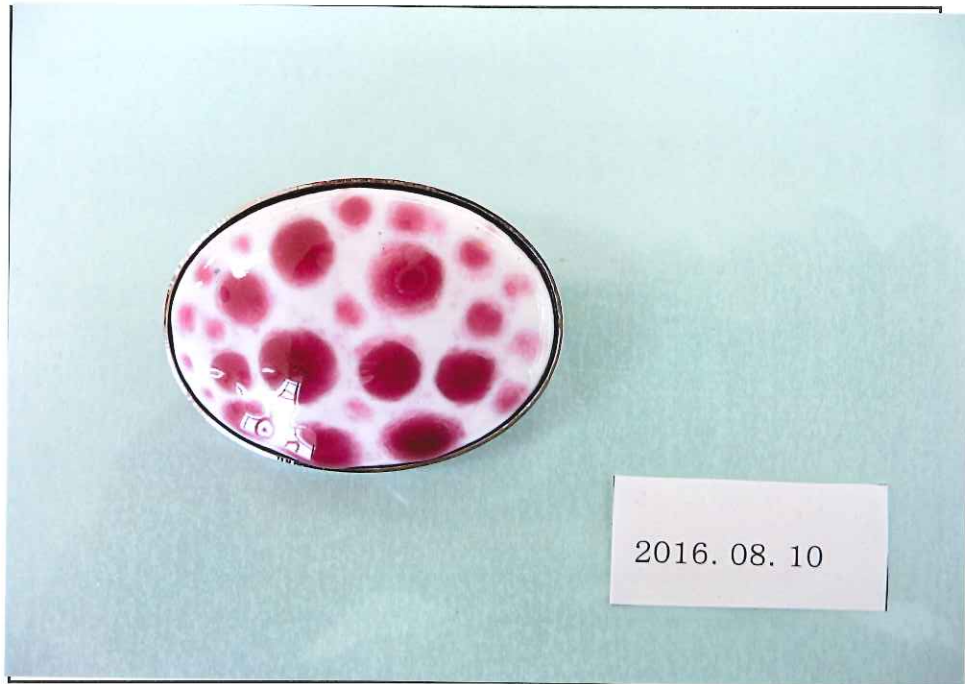
#### 訓練指導の感想

照りつける太陽もなんのその...。  
皆様、元気ハツラツで作業に取り組ま  
れています。

訓練指導実施状況

講座名 七宝焼 (島根県) 支部 参加数 3 名  
実施場所 独立行政法人国立病院機構松江医療センター

作品例写真



作品の説明

<フローチ>

裏引き → 下引白 → 水玉模様 大小を  
ランダムにのせ、焼成。(濃ピンク)  
ホッポな感じに仕上がった。

## 訓練指導実施状況

講座名 七宝焼 島根県 支部 参加数 3 名  
実施場所 独立行政法人国立病院機構松江医療センター

### 実施状況写真



#### 訓練指導の感想

学生の参加もあり、いっそう口数も増えて、賑やかな作業時間となりました。  
「初めて七宝焼を見たわ」という学生には、特に熱心に教えてあげたりします。  
とても楽しそうでした。

訓練指導実施状況

講座名 七宝焼 島根県 支部 参加数 3 名

実施場所 独立行政法人国立病院機構松江医療センター

作品例写真



作品の説明

〈デザインは銅板一椿〉

裏引き → A白透 → 花部分は、ニューレッド、  
極淡黄玉のせ、葉部分は、緑透玉のせ、焼成。  
下の彫金通りには、のせしななかつたが、  
つぼみから花開く感じに表現できたのは…  
と思っています。お気に入りのおとつになりました。