

## 訓練指導実施状況

講座名 七宝焼 ( 京都 ) 支部 参加数 5名

実施場所 宇多野病院 1病棟 プレイルーム

### 実施状況写真



#### 訓練指導の感想

今日は、晴れた天気で、過ごしやすく、活動もしやすい季節になりました。

メンバーも揃いそれぞれがもくもくと頑張って作業をしています。

作品が出来上がっていくのが楽しみです。

## 訓練指導実施状況

講座名 七宝焼 ( 京都 ) 支部 参加数 5名

実施場所 宇多野病院 1病棟 プレイルーム

### 実施状況写真



訓練指導の感想

---

---

---

---

---

---

---

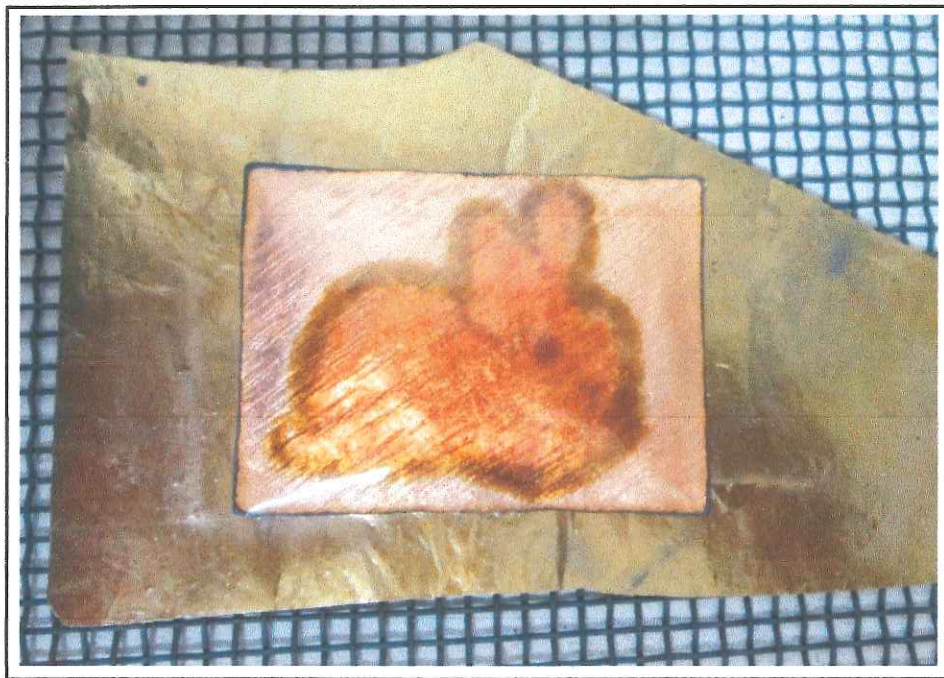
---

## 訓練指導実施状況

講座名 七宝焼 (京御) 支部 参加数 5名

実施場所 宇多野病院 1病棟 プレイルーム

### 作品例写真



#### 作品の説明

今回、僕はウサギをテーマに作品を作っています。

今日は濃茶を使って目や鼻を表現しました。

とても細かい作業でしたがなんとかできました。

## 訓練指導実施状況

講座名 七宝焼 ( 京都 ) 支部 参加数 5名

実施場所 宇多野病院 1病棟 プレイルーム

### 実施状況写真



#### 訓練指導の感想

週に一度メンバーと集まって、活動をしています。

メンバー1人1人、自分の作品をもくもくと仕上げています。

作品作りに熱中しているため、時間が過ぎるのが早く感じます。

これからも、体調に気を付けて、七宝焼に参加していきたいです。

## 訓練指導実施状況

講座名 七宝焼 (京御) 支部 参加数 5名

実施場所 宇多野病院 1病棟 プレイルーム

### 実施状況写真



訓練指導の感想

---

---

---

---

---

---

---

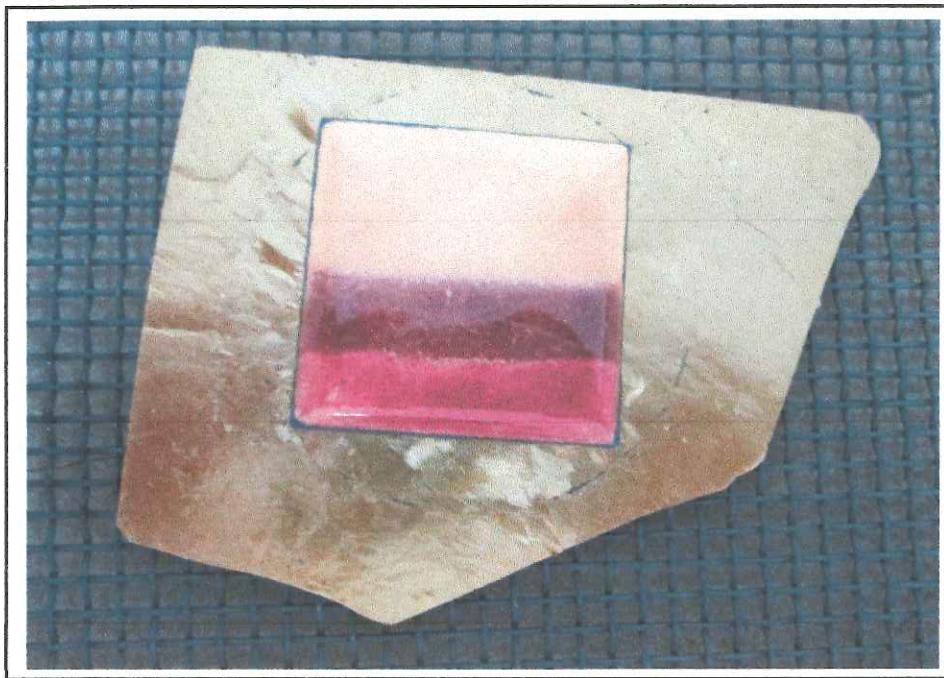
---

## 訓練指導実施状況

講座名 七宝焼 \_\_\_\_\_ (京都) 支部 参加数 \_\_\_\_\_ 5名

実施場所 宇多野病院 1病棟 プレイルーム

### 作品例写真



#### 作品の説明

この作品は、四角の銅板に、ピンク色と濃い紫色の釉薬をのせて焼きました。

釉薬をのせるとき、こぼれないように気を付けて作りました。

次は黄色と緑色の2色の釉薬をのせようと思っています。

七宝焼の作品を作るのは2作品目になります。

この作品が完成したら、ブローチにしたいと思います。

## 訓練指導実施状況

講座名 七宝焼 ( 京都 ) 支部 参加数 6名

実施場所 宇多野病院 1病棟 プレイルーム

### 実施状況写真



#### 訓練指導の感想

メンバー全員が体調を崩さず元気に七宝焼に参加することができました。

嬉しく思います。

毎年、病棟で開かれている作品展に向けて展示する作品をメンバーそれぞれが、懸命に作っています。

## 訓練指導実施状況

講座名 七宝焼 (京御) 支部 参加数 6名

実施場所 宇多野病院 1病棟 プレイルーム

### 実施状況写真



訓練指導の感想

---

---

---

---

---

---

---

---

---

---



## 訓練指導実施状況

講座名 七宝焼 ( 京御 ) 支部 参加数 6名

実施場所 宇多野病院 1病棟 プレイルーム

### 実施状況写真



訓練指導の感想

---

---

---

---

---

---

---

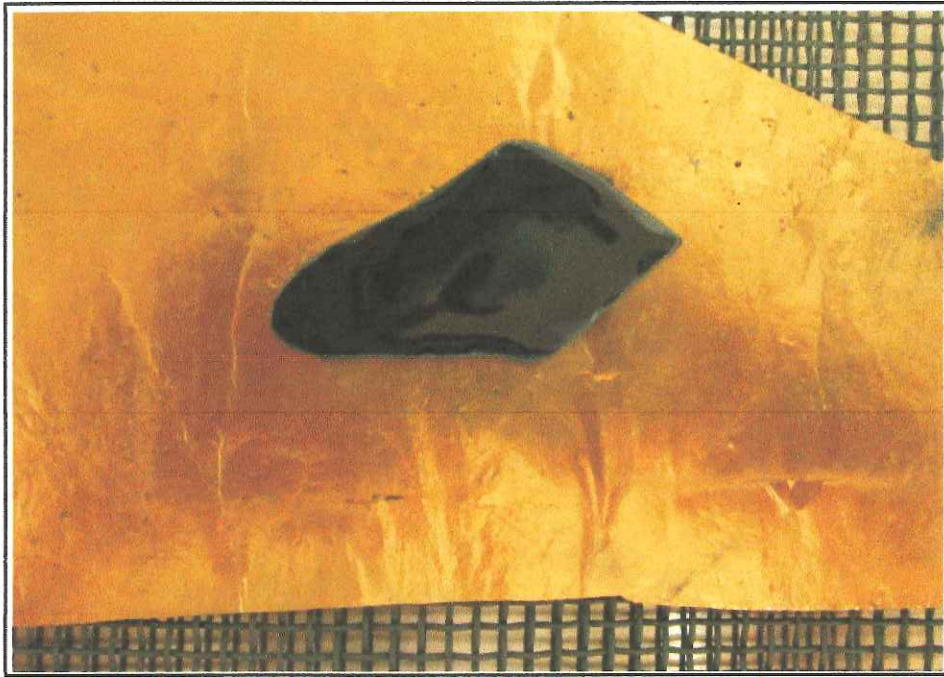
---

## 訓練指導実施状況

講座名 七宝焼 (京 都 ) 支部 参加数 6名

実施場所 宇多野病院 1病棟 プレイルーム

### 作品例写真



#### 作品の説明

靴に見えたりする遊び心を考えこのような形にしました。

裏側に裏釉薬をのせたところまでしました。

何色の釉薬をのせるかは、まだ決めていません。