

成果物名：2015年度九州圏における海運振興関連施設整備の成果 説明書
助成事業：九州圏における海運振興関連施設整備

1. 生鮮食料品輸送・保管のための冷凍コンテナ・保冷コンテナの整備

(1) 冷凍コンテナの整備 (11 個)

九州本土間の航海便数が少なく、かつ長時間の航海を要する離島においては、島内で生産される生鮮物の輸送や本土からの冷凍食品等、冷凍輸送ニーズは高いが、冷凍コンテナが高価なため、数量が不足しているのが現状である。

本事業において生鮮物や冷凍食品等を長時間にわたり良好な状態で輸送できるよう冷凍コンテナを配備することにより、離島住民の食生活の安定、向上を図ることに寄与している。

- ・ マルエーフェリー(株) (鹿児島～奄美～那覇航路)

L6058×W2438×H2591 mm 3 個

- ・ マリックスライン(株) (鹿児島～奄美～那覇航路)

L6058×W2438×H2591 mm 2 個

L3658×W2438×H2591 mm 1 個

- ・ 奄美海運(株) (鹿児島～喜界～知名航路)

L3658×W2438×H2591 mm 3 個

- ・ 十島村 (鹿児島～十島～名瀬航路)

L2438×W2991×H2100 mm 2 個

(2) 保冷コンテナの整備 (2 個)

離島において消費される野菜・果物・乳製品等の生鮮食料品は、その大部分を本土から海上輸送で行っており、食料品の鮮度維持、品質低下防止のために、特に夏場の保冷コンテナは不可欠である。しかしその数量は不足しており、通常のコンテナでは悪天候による遅延等の場合などには品質低下はもとより腐敗してしまうこともある。

本事業において保冷コンテナを配備することにより、食料品の鮮度等を長時間維持することができるだけでなく、荷役時間の短縮並びに輸送の安定を図ることとなり、離島住民の消費する生鮮食料品の安定供給、物価の安定等に寄与している。

- ・ 三島村 (鹿児島～三島航路)

L1680×W2125×H2100 mm 2 個

2. 離島航路の乗降安全確保のためのバリアフリー対応型タラップの整備

(1) バリアフリー対応型タラップの整備 (4基)

今後ますます高齢化が進む離島においては、高齢者が本土の病院に通院する機会等が増大するが、この場合必ず船舶で移動することになることから、船舶の乗降の際に使用されるタラップは、これら高齢者を始め身障者等の交通弱者にも利用しやすくかつ安全が確保されるものが求められている。

今年度製作した野母商船(株)及び甑島商船(株)向けのバリアフリー対応型タラップは、2003、2010年度姫島村、2004年度コスモライン(株)、2009年度宗像市、2011、2013年度甑島商船(株)、2012年度十島村、2014年度野母商船(株)・九州郵船(株)・三島村に整備した同タラップと同様「スロープ・ステップ切り換え方式」を採用し、潮位が高い場合には踏み板が水平を保った「ステップ方式」で使用し、潮位が低い場合には車椅子の利用も可能な「スロープ方式」に簡単に切り換えることができるので、高齢者の方も安心して利用できる構造になっている。

また、種子屋久高速船(株)向けのバリアフリー対応型タラップは、傾斜角度を緩やかにするためにL字構造にし、栈橋から船舶に渡すスロープ部分を船舶の内部まで伸ばすことにより、段差がなくスムーズな乗降ができる構造になっている。

本事業におけるバリアフリー対応型タラップの整備により、離島住民及び一般利用客(特に高齢者)の安心・安全の確保及び港湾における交通バリアフリー化の進展に役立っている。

- ・ 野母商船(株) (長崎県五島市 奈留港)

L9100×W2000×H最低 850/最高 3400 mm 1基

- ・ 甑島商船(株) (鹿児島県薩摩川内市 長浜港)

L9100×W2000×H最低 850/最高 3400 mm 1基

- ・ 種子屋久高速船(株) (鹿児島市 鹿児島港)

L5590×W1100×H560 mm 2基

成果物名：2015年度九州圏における海運振興関連施設整備の写真
助成事業：九州圏における海運振興関連施設整備

1. 生鮮食料品の輸送・保管のための冷凍コンテナ・保冷コンテナの整備



冷凍コンテナ

マルエーフェリー(株)向け 3個
L 6058×W2438×H2591 mm



冷凍コンテナ

マリックスライン(株)向け 2個
L 6058×W2438×H2591 mm



冷凍コンテナ

マリックスライン(株)向け 1個
L 3658×W2438×H2591 mm



冷凍コンテナ

奄美海運(株)向け 3 個

L 3658×W2438×H2591 mm



冷凍コンテナ

十島村向け 2 個

L2438×W2991×H2100 mm



保冷コンテナ

三島村向け 2 個

L1680×W2125×H2100 mm

2. 離島航路の乗降安全確保のためのバリアフリー対応型タラップの整備

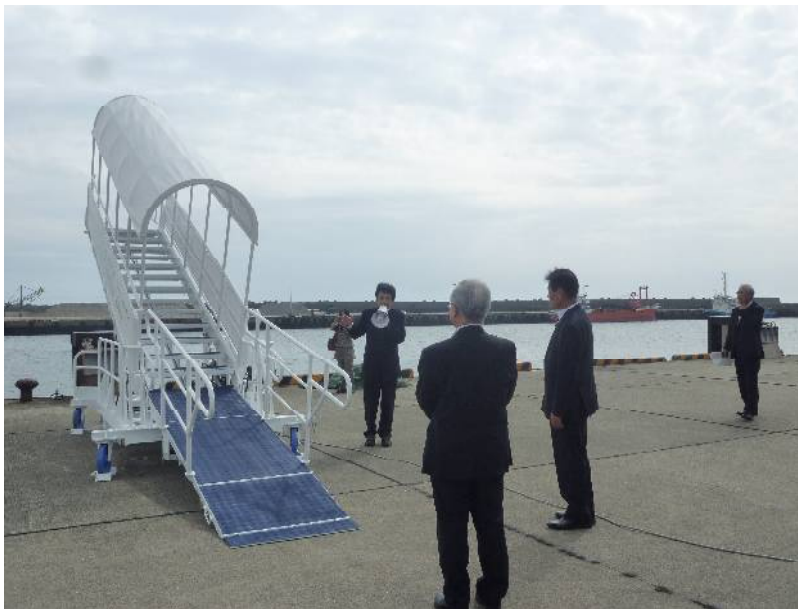


バリアフリー対応型タラップ
野母商船(株)向け 1基
L9100×W2000×
H最低 850/最高 3400 mm





バリアフリー対応型タラップ
甌島商船(株)向け 1基
L9100×W2000×
H最低 850/最高 3400 mm





バリアフリー対応型タラップ
種子屋久高速船(株)向け 2基
L5590×W1100×H 560 mm

