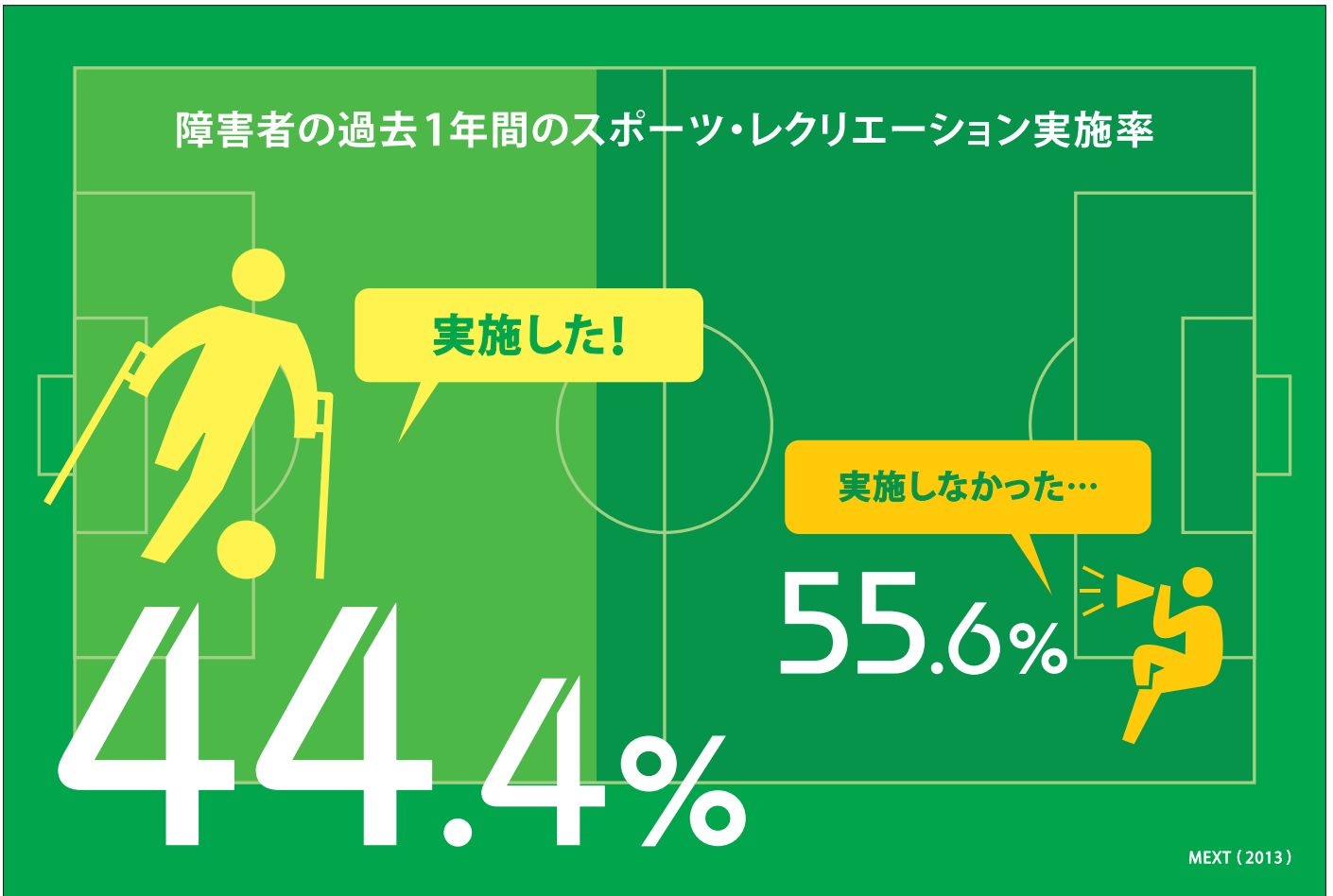




写真：X-1






**笹川スポーツ財団**  
 SASAKAWA SPORTS FOUNDATION

写真: X-1

成人の週1日以上スポーツ・レクリエーション実施率

すべての成人

障害者



週1日以上

47.5%

18.2%

体力・スポーツに関する世論調査(2013)

MEXT(2013)

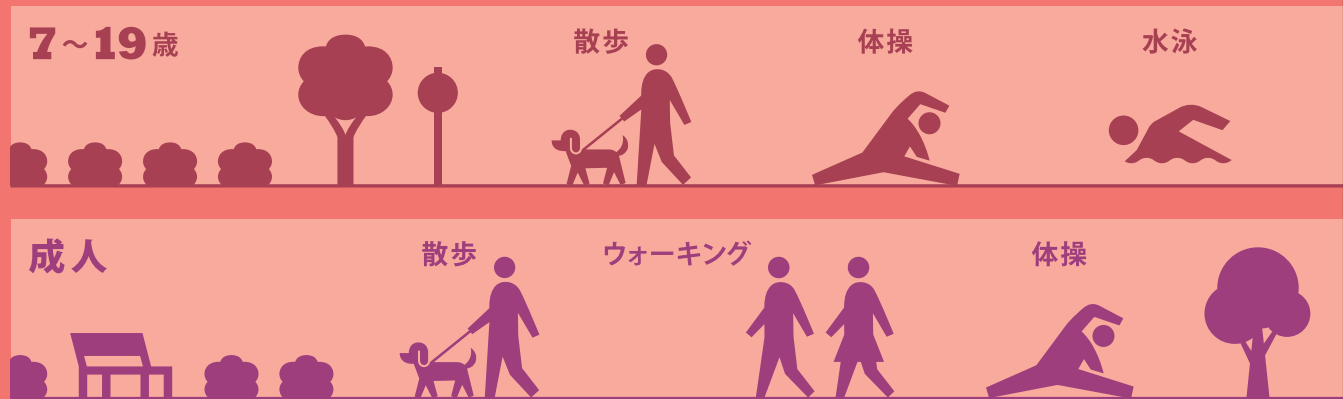





**笹川スポーツ財団**  
 SASAKAWA SPORTS FOUNDATION

写真：公益社団法人東京都障害者スポーツ協会

## 障害者が過去1年間に実施した運動・スポーツの上位種目



スポーツ実施の障壁

体力がない!

時間がない!

金銭的な余裕がない!

さらに深刻な課題は

スポーツに関心がない!

**!** 関心を高めることが重要な課題

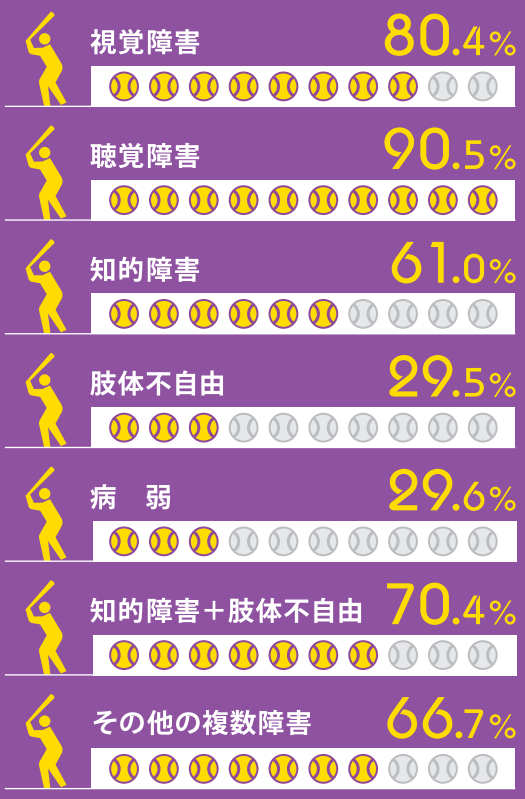


写真：公益社団法人東京都障害者スポーツ協会

運動部活動・クラブ活動を実施している特別支援学校



運動部活動やクラブ活動の機会（障害種別）



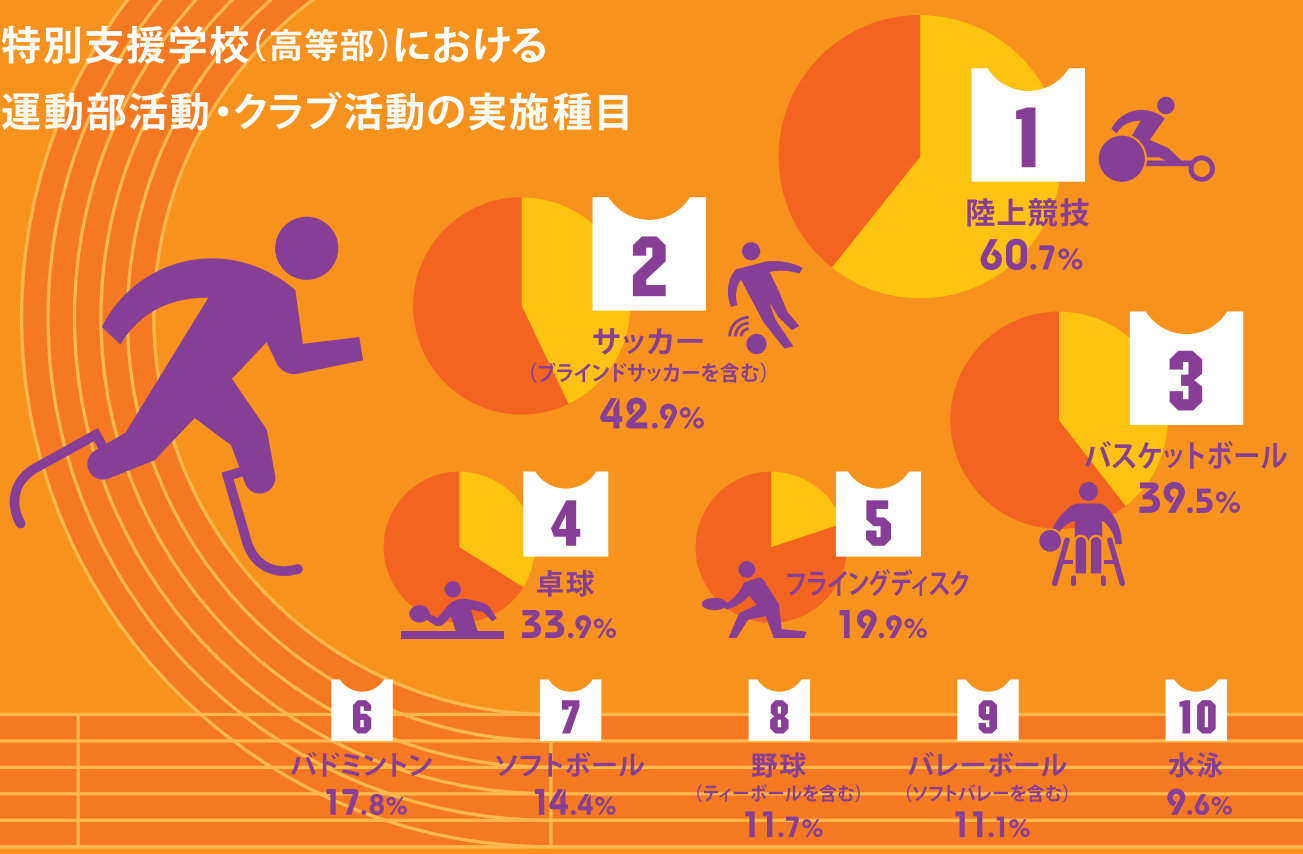





**笹川スポーツ財団**  
 SASAKAWA SPORTS FOUNDATION

写真: X-1

## 特別支援学校(高等部)における 運動部活動・クラブ活動の実施種目

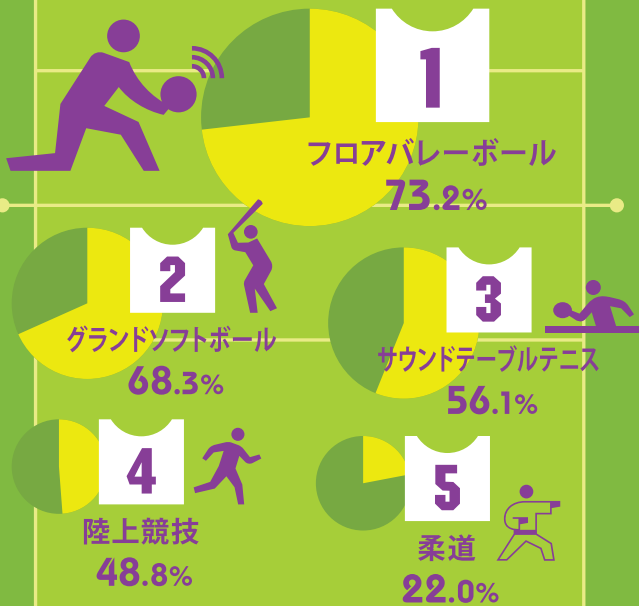




写真：X-1

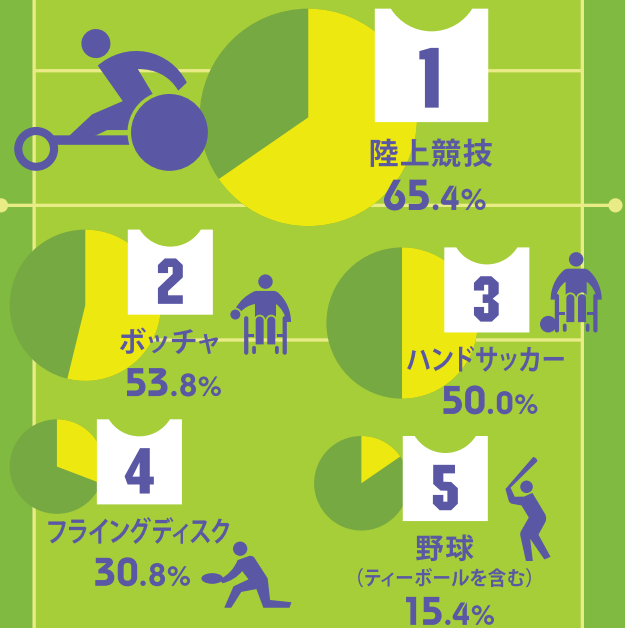
### 特別支援学校(高等部)における 運動部活動・クラブ活動の実施種目(障害種別)

#### 視覚障害



MEXT (2013)

#### 肢体不自由







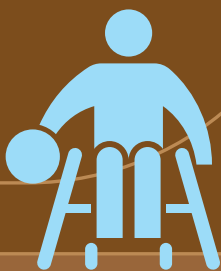
写真：X-1

## 全国の障害者スポーツ施設の数（2012年度）

全国の障害者のためのスポーツ施設

**114** 施設

障害者専用の、あるいは障害者が優先的に利用できる  
スポーツ施設を「障害者スポーツ施設」と定義



19 九州

16 中・四国

8 北信越

14 東北

22 近畿

12 中部・東海

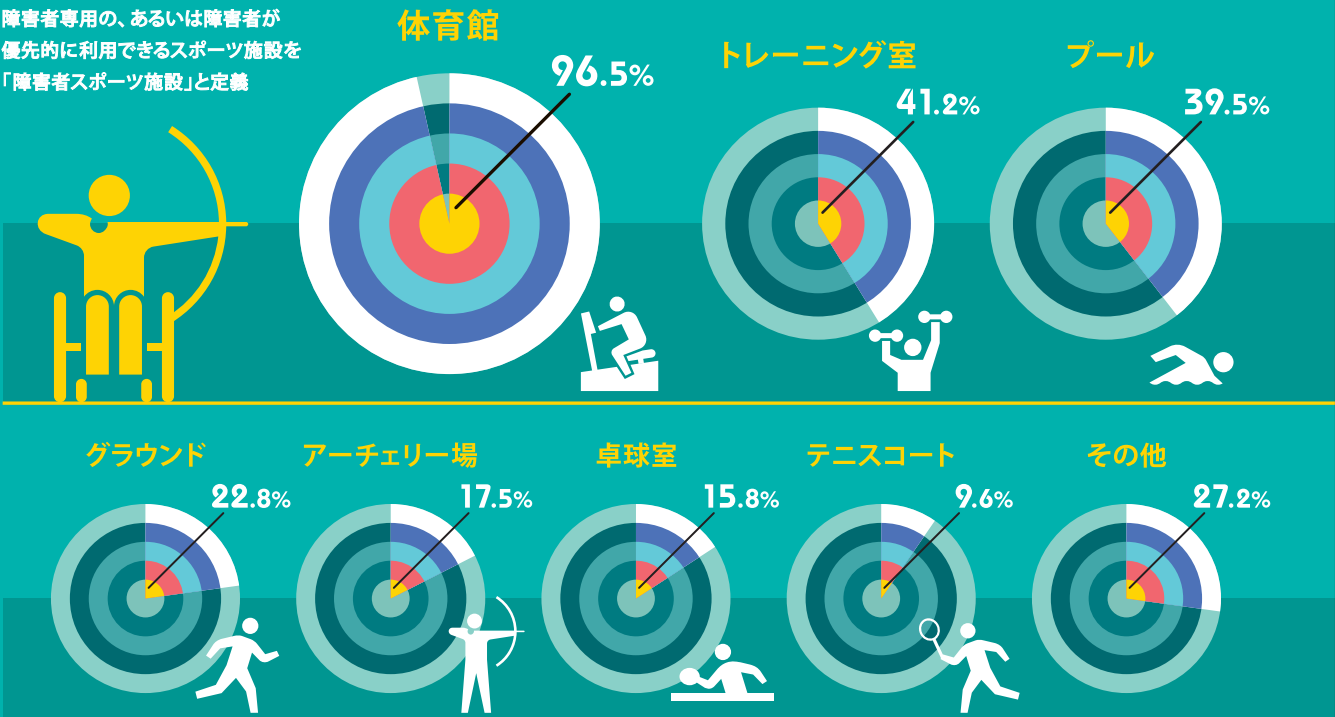
20 関東

3 北海道



## 全国の障害者スポーツ施設(114カ所)の付帯施設と割合(2012年度)

障害者専用の、あるいは障害者が優先的に利用できるスポーツ施設を「障害者スポーツ施設」と定義



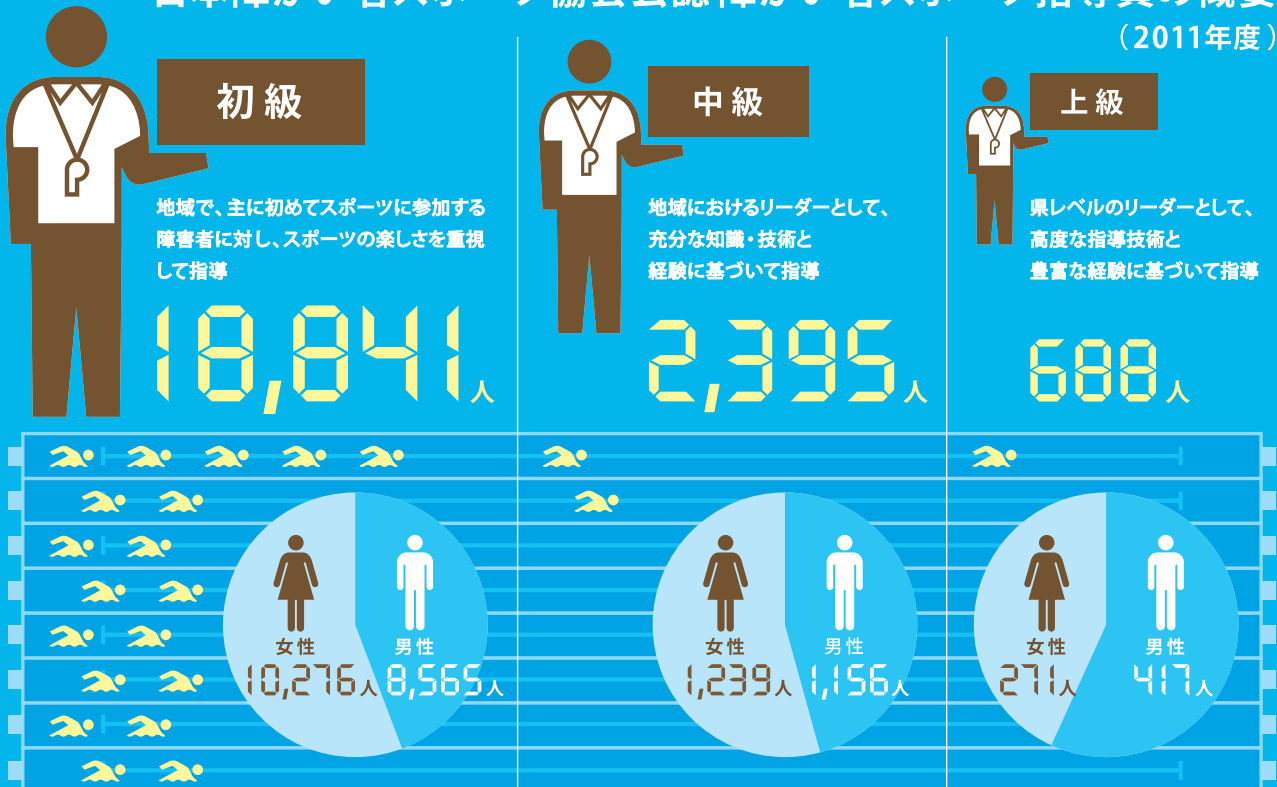





**笹川スポーツ財団**  
 SASAKAWA SPORTS FOUNDATION

写真：X-1

## 日本障がい者スポーツ協会公認障がい者スポーツ指導員の概要 (2011年度)





写真：X-1

## 日本障がい者スポーツ協会公認 障がい者スポーツ指導員資格の 種類別取得状況（年代別、2011年度）

