

山中総合福祉センター

Supported by

日本財団
THE NIPPON
FOUNDATION

平成 30 年 5 月 1 日リニューアルオープン



住所 〒922-0124

石川県加賀市山中温泉湯の出町レ11番地
山中老人福祉センター

TEL0761-78-1370 FAX0761-78-2773

就労継続支援B型 アットワーク

TEL0761-71-0835



社会福祉法人 加賀市社会福祉協議会



ごあいさつ

社会福祉法人 加賀市社会福祉協議会
会 長 上 出 正 司

新緑がさわやかな光を放ち、湯のけむり漂う加賀山中の地に、地域福祉活動の拠点となる山中総合福祉センターをリニューアルしましたことは、社会福祉協議会の悲願であり至上の喜びであります。これもひとえに、公益財団法人日本財団の助成金決定があつての事業であり心から感謝申し上げます。

昭和53年開館のこのセンターは、温泉が利用できる画期的な施設として市民に愛されてきました。今回用途が変わり、2階には就労継続支援B型を新たに開設し、障がい者が地域の皆さんと一緒に仕事ができる場を作りました。マッサージや喫茶を就労に取り入れ、市民はもとより観光客ともコミュニケーションを図り、誰もがくつろげる利用しやすいセンターをめざします。

私ども社会福祉協議会役職員は、このセンターを基に情報の集積発信を行い、地域福祉の向上に努めてまいります。加賀市をはじめ関係者の皆様には、今後一層のご支援ご協力を賜りますことをお願い申し上げ、改修工事完成に当たりご挨拶といたします。





【沿革】

- 昭和 53 年 1 月 山中町社会福祉協議会 山中温泉総合福祉センター完成
- 平成 15 年 3 月 外壁塗装等改修・耐震診断実施・ゆざや開設
- 平成 16 年 4 月 芦の湯(高等湯)、家族湯閉鎖
- 平成 17 年 10 月 合併により加賀市社会福祉協議会所有となる
- 平成 28 年 4 月 地域活動支援センターやまなか開設
- 平成 30 年 4 月 2階3階改修工事完成(エレベーターリニューアル含む)
- 5 月 就労継続支援 B 型 アットワーク開設

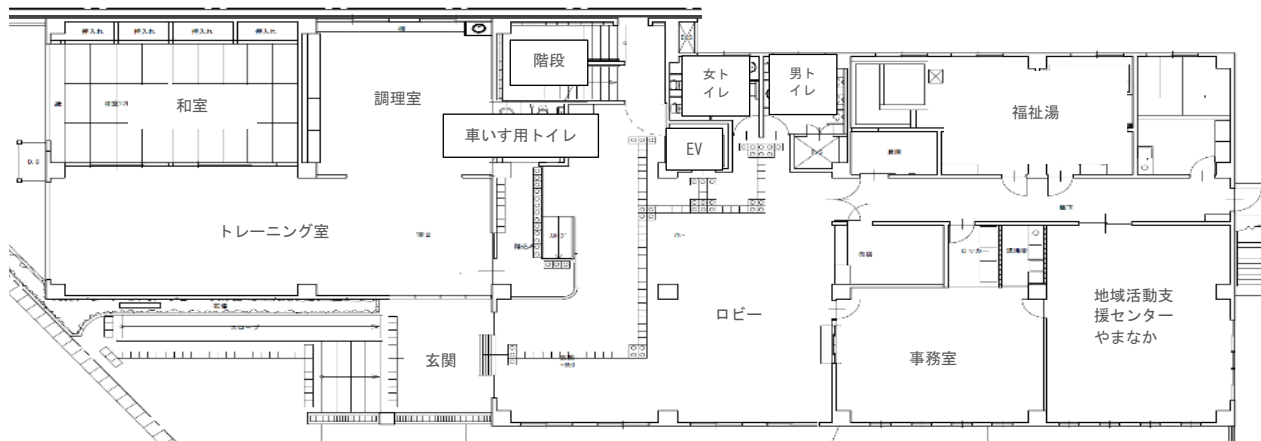


【共用施設】

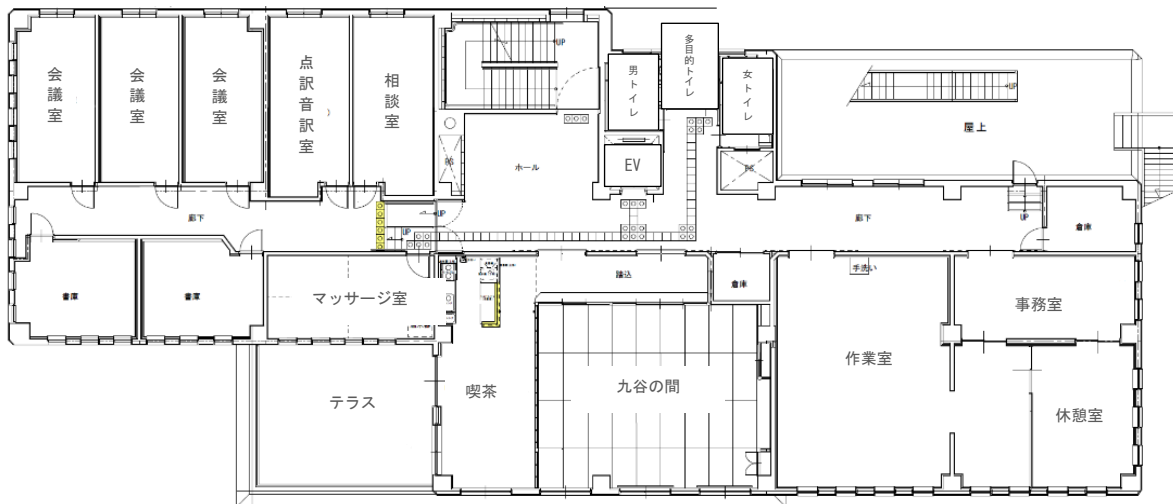
山中老人福祉センター
 福祉湯
 高齢者ふれあいセンターゆざや
 地域活動支援センターやまなか
 就労継続支援 B 型アットワーク
 (延べ 2,078.848 ㎡ 収容人員 257 人)

【工事概要】

総事業費 98,354,000円
 日本財団助成金 30,000,000円
 石川県社会福祉事業振興資金借入 20,000,000円
 自己資金 48,354,000円
 工期 平成 29 年 12 月 15 日～平成 30 年 4 月 20 日
 設計監理 (株)パルテノン建築計画研究所
 施工 (株)谷口工務店

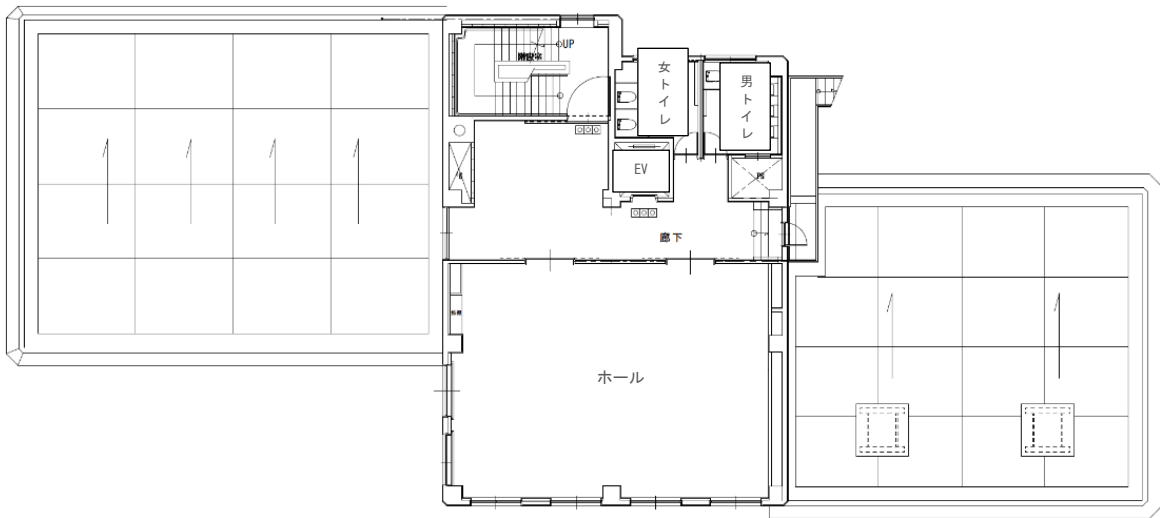


1 階平面図



2 階平面図

Supported by  日本 THE NIPPON 財団 FOUNDATION



3 階平面図