

# Marintec China 2007

2007年国际海事技术会议和展览会

2007年11月27日至11月30日

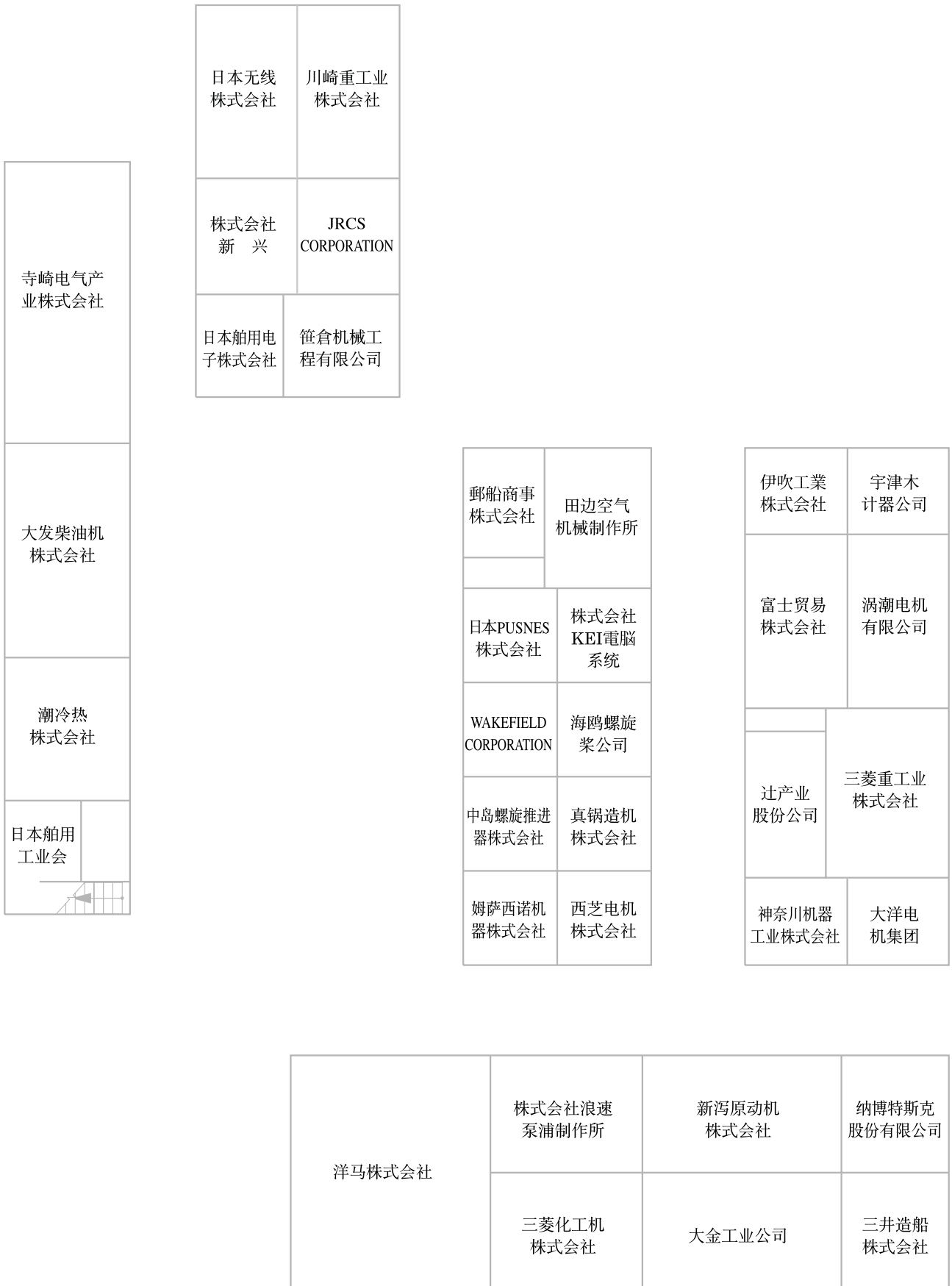
中国 上海 上海新国际博览中心

## 日本馆参加公司介绍

社团法人 日本船用工业会

# 日本馆展出公司配置图

展厅1 1A01、1B01、1B21、1B31、1C11



# 目 录

1. 参加公司介绍	
伊吹工業株式会社 .....	2
日本浪涛机械设备公司 .....	3
潮冷热株式会社 .....	4
涡潮电机有限公司 .....	5
宇津木计器公司 .....	6
神奈川机器工业株式会社 .....	7
海鸥螺旋桨公司 .....	8
川崎重工业株式会社 .....	9
株式会社 KEI 电脑系统 .....	10
笹倉机械工程有限公司 .....	11
JRCS CORPORATION .....	12
株式会社新兴 .....	13
大金工业公司 .....	14
大发柴油机株式会社 .....	15
大洋电机集团 .....	16
田边空气机械制作所 .....	17
过产业股份公司 .....	18
寺崎电气产业株式会社 .....	19
中岛螺旋推进器株式会社 .....	20
株式会社浪速泵浦制作所 .....	21
纳博特斯克股份有限公司 .....	22
新泻原动机株式会社 .....	23
西芝电机株式会社 .....	24
日本船用电子株式会社 .....	25
日本 PUSNES 株式会社 .....	26
日本无线株式会社 .....	27
富士贸易株式会社 .....	28
真锅造机株式会社 .....	29
三井造船株式会社 .....	30
三菱化工机株式会社 .....	31
三菱重工业株式会社 .....	32
姆萨西诺机器株式会社 .....	33
洋马株式会社 .....	34
邮船商事株式会社 .....	35
博鲁卡诺株式会社 .....	36
2. 日本船用工业会介绍 .....	37

 **伊吹工業株式会社**  
IBUKI **IBUKI KOGYO CO., LTD.**

**公司地址**

总部：

大阪府大阪市旭区高殿1-7-28

电话：(81) 06-6922-5115

FAX：(81) 06-6924-3567

E-MAIL：ibukimk@mint.ocn.ne.jp

东京营业所：

东京都千代田区神田须田町1-22-5F

电话：(81) 03-3251-4153

FAX：(81) 03-3251-4158

E-MAIL：ibukitko@sepiat.ocn.ne.jp

**公司简介**

法人代表：新宅章生

注册资本：1000万日元（授权资本1440万日元）

职工人数：38名



**IBUKI KOGYO CO., LTD.**  
MARINE SIGNALS FOR SAFETY AT SEA

**Whistles**  
Piston Horn  
Air Horn  
Motor Siren  
Electronic Horn  
Magnet Horn

**Nautical Equipment**  
Manoeuvring Light  
Flashing Light  
Morse Signal Light  
Auto Fog Bell & Gong System  
Sound Reception system

**Inboard Signal Equipment**  
Air Horn  
Air Whistle  
Motor Siren  
Electronic Alarm  
Electronic Alarm System  
Speaker  
Electronic Buzzer  
Electronic Bell  
Rotating Light  
Strobe Light  
Indicator Column

**General Purpose Warning Horn**  
Junction Box  
Solenoid Valve  
Relay Box

**Headquarters**  
7-28 Takadono 1-chome, Asahi-ku, Osaka 535-0031, JAPAN  
TEL : (81) 06-6922-5115 FAX : (81) 06-6924-3567  
e-mail : ibukimk@mint.ocn.ne.jp

**Tokyo office**  
5F., Honmoku Bldg., 1-22 Kanda Suda-cho, Chiyoda-ku, Tokyo, 101-0041, JAPAN  
TEL : (81) 03-3251-4153 FAX : (81) 03-3251-4158

本公司是日本唯一的制造各种大小汽雾笛的专业厂家，产品范围可适用于小型船舶到200米以上超大型巨轮。汽雾笛被视为船舶的声音和象征。本公司还生产船内外所需要的各种声音信号，报警接收设备，以及饮用水装置，空调吹风口等多种产品。IBUKI产品被长期广泛地使用于日本及海外建造的众多船舶上，深受船厂和船东的好评。

本公司自成立以来，一直追求着声音效果和其技术改良，以肩负着船舶安全航行为使命。本公司将2007年定为「创造元年」，作为船舶之音的先锋企业，不断着力开发出最新技术的实用产品系统，付与船舶新的创造价值，继续挑战于世界航海领域。



# 日本浪涛机械设备公司

(株式会社ウエイクフィールド)

## WAKEFIELD CORPORATION

WAKEFIELD 是集研发与制造为一体的公司，产品主要有阀杆阀座研磨机，气缸套珩磨机，应客户要求特制的各种类的研磨机，以及移动式车床，并对行销于世界各地的本品牌的研磨机，珩磨机提供现场维护保养服务。

电子邮件：info@wakefield.co.jp

电 话：+81-(0)45-780-6120

传 真：+81-(0)45-780-3392

网 址：http://www.wakefield.co.jp

公司总部地址：1-8-24, Fukuura, Kanazawa-Ku, Yokohama  
236-0004 JAPAN



排气阀 阀杆阀座研磨机 SEG

序号	产品名称	概 述
1	阀杆阀座研磨机	适用于中速发动机
2	阀杆研磨机	适用于中速发动机
3	阀座研磨机	适用于中速发动机
4	排气阀 阀座研磨机	适用于大口径的 SULZER 发动机
5	排气阀 阀杆阀座研磨机	适用于大口径的 SULZER 发动机
6	排气阀 阀杆阀座研磨机	适用于大口径的 MAN-B&W 发动机， (经 MAN-B & W Diesel A/S 验证)
7	气缸套珩磨精整机器	适用于口径为 130-1050mm 范围内的气缸套
8	气缸磨耗凸缘整磨机	适用于口径为 320-1050mm 范围内的气缸套
9	移动式磨，车两用机	适用于口径为 320-1050mm
10	平面磨床	适用于口径为 260-1050mm
11	活塞环槽磨床	适用于在 320-1050mm 范围内的活塞头



# 潮 冷 热 株 式 会 社

(潮冷熱株式会社)

USHIO REINETSU CO., LTD.

## 总 公 司

爱媛县今治市大西町肋甲 883-1

TEL : +81-898-53-2400

FAX : +81-898-53-6363

E-mail : ushio@ushioreinetsu.co.jp

H.P. Address : <http://www.ushioreinetsu.co.jp>

## 东京分公司

东京都港区东新桥 2-9-7-5F

TEL : +81-3-5733-1708

FAX : +81-3-5733-1709

E-mail : ushiotk@mx4.mesh.ne.jp

## 大连新潮冷热设计开发有限公司

大连市沙河口区中山路 572 号星海旺座 2302 号室

TEL : +86-411-84602634

FAX : +86-411-84602634

H.P. Address : <http://www.dlushio.com>

## 公司概要

代 表 者 : 小田 茂晴

资 本 金 : 5000 万日元

成立时间 : 1977 年 11 月

员 工 : 318 人

潮冷热株式会社始创于 1977 年, 是一家集设计, 生产, 销售船舶用品(空调, 冷冻装置, 除湿机等)的公司。自成立以来一直在为客户提供优质的产品和服务。此外, 本公司于 1997 年进入船舶用电梯市场, 现已有超过 688 个单位使用我们的产品, 并于 2003 年在中国设立了设计开发公司。目前, 我们正在中国市场快速蓬勃的发展。

## 主要船舶用产品

Air conditioner system	空调系统
Packaged air conditioner	单元式空调
Refrigeration system	冷冻装置系统, 冷藏库
Elevator system for Marine	船用电梯
Dehumidifier	除湿机 / 涂装用除湿机
Disposer	(食物) 垃圾处理器
Chiller unit	冷水机组
Spot cooler	现场移动式冷风机
Duct for air conditioner	空调风系统



# 涡潮电机有限公司

(渦潮電機株式会社)

UZUSHIO ELECTRIC CO., LTD.

## 联系地址：

日本国 〒 799-2294 爱媛县今治市大西町九王甲 1520

电 话：+81-898-536361

传 真：+81-898-532266

电子邮件：info@bemac-uzushio.com

公司主页：http://www.bemac-uzushio.com

## 公司简介：

总经理：小田 雅人

资本金：6,000 万日元

职 员：1,050 人

概 要：本公司成立于 1946 年，从给鱼船用蓄电池充电起家，发展到今天能生产制造包括集中监视报警装置和主配电盘等各种船用电气电子设备的综合厂家。在船舶电装方面也拥有丰富的经验和技术力量。本公司的产品广泛用于大小船舶，大型箱集装箱船、VLCC 及军用舰艇等。此外，公司工厂还取得了 ISO9001、ISO14001 和 OHSAS18001 认证。公司商标是 BEMAC ( Beam, Metrical, Alternative, Creation )

## 主要船用产品：

主配电盘、电动机组合起动盘、发电机自动同步·负荷分配装置、集中监视报警系统、彩色液晶延伸报警器、货物监视控制系统、油船卸货监视控制装置、压载控制装置、船陆间卫星数据通讯系统等。

## 派遣人员：

姓名：1. 浜野 慎次郎

SHINJIRO HAMANO

职务： 营销本部长

EXECUTIVE DEPUTY

GENERAL MANAGER/SALES

2. 真锅 秀博

HIDEHIRO MANABE

课长

DIRECTOR/SALES



# 宇津木计器公司

(株式会社宇津木計器)

UTSUKI KEIKI CO., LTD

## 联系地址：

本社地址：日本横滨市户冢区上矢部町 3550

电 话：045-813-8481 (总机)

传 真：045-813-8491

邮 件：sales@utsukikeiki.co.jp

上海地址：东方路 985 号一百杉杉大厦 22 楼

电 话：021-58307471

传 真：021-58307456

邮 件：shanghai@utsukikeiki.co.jp

## 公司概况：

代 表 者：宇津木 洋三

资 金：1500 万日元

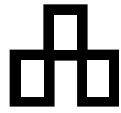
职工人数：40 人

概 要：本公司自从事船用精密计时器修理起步以来，在 100 多年的历程中，始终活跃在船用配套设备领域，积累了丰富的经验。进入 50 年代以来，开始开发本公司产品，适应时代要求。伴随产品由机械式向电气式，由电气式向电子式发展，立志领先业界需求，不断开发和稳定提供新产品。在中国市场已具有近 20 年的经验、在各船厂都有采用的业绩、今后还将不断努力为中国造船作贡献。

## 主要船用产品

产 品 名 称	型 号	产品范围
电气式液面计、吃水计 Electro type Remote level sounding and Draft system	UPGR-	0 ~ 35m
气电变换式液面计、吃水计 Electro-air purge type Remote level sounding and Draft system	UPE/UPF-	
纵倾自动控制装置 Trim and Heeling Inclinator	CSM-	
触板式横倾遥控装置 Trim and Heeling Remote system		
电动阀门遥控系统 Electro-Motor type valve remote system		
气动阀门遥控系统 Electro-Pneumatic type valve Remote system		
船用水晶钟 SEIKO type Marine Clock System	QC-6M5/4	
测定船重心用倾斜仪	CBH-3DL	





# 神奈川机器工业株式会社

(神奈川機器工業株式会社)

KANAGAWA KIKI KOGYO CO., LTD.

我们公司成立于1951年，主要生产过滤器及滤网。我们公司开发了划时代的产品“NOTCH WIRE ELEMENT & ROCK WOOL ELEMENT”该产品大大改善了内燃机的性能。

我公司在各行业，如造船、海运、钢铁采矿、石化、纺织、电力、液化气及原子能工业上稳步发展并取得了目前的成绩，但公司在其业务领域只是刚刚迈出了第一步，我们将尽最大努力充分利用现代工业的优势，创造对环境无污染的产品，促进工业发展和社会进步。

关于L.O.的许多信息将通过智能过滤器“INFOR FILTER”随时提供。

## 主要产品：

- 自动逆洗型过滤器(网)，带有凹口线缠绕在圆筒的元件 (Notch Wire Element)
- 手动逆洗型或双联过滤器(网)，带有凹口线缠绕在圆筒的元件 (Notch Wire Element)
- 压缩机或吹风机气体用过滤器
- 润滑油过滤器用J.G.P过滤网和玻璃纤维过滤网
- 石油分析仪 (石油计算分析)
- INFOR FILTER (从过滤器可获得许多信息)

## 联系地址：

日本国神奈川县横滨市矶子区冈村8-19-1

电话 +81 45 753 3800

传真 +81 45 755 0089

电子邮件 sales@kanagawa-kiki.co.jp

公司主页 <http://www.kanagawa-kiki.co.jp>

## 代理店：

- VOKES LTD.

Henley Park, Guildford, England GU3 2AF, U.K.

Tel: +44-1483-569971

Fax: +44-1483-235384

Telex: 859235 Vokes G

- 英之杰航运

郦永新 备件主管

中国上海中山南路268号新源广场1号楼1001室

邮编200010

总机 +86 21 6332 1166 ext.210

传真 +86 21 6360 2115

电传 33087 ISS CN





# 海鸥螺旋桨公司

(かもめプロペラ株式会社)

KAMOME PROPELLER CO., LTD.

## 联系地址：

地址：横滨市户塚区上矢部町690

电话：(045)811-2461

传真：(045)811-9444

电子邮件：info@kamome-propeller.co.jp

## 公司概况：

代表者：板泽 宏

资金：10,000万日元

职工人数：170人



海鸥螺旋桨株式会社创业于1924年，已有80年的历史。作为螺旋桨的专业厂家，具备了高度的专业技术和生产体制。我厂的主要产品有可调螺距螺旋桨、侧向推进器、固定螺距螺旋桨和有关螺旋桨零部件等。这些产品具有高度性能、良好的经济性、操纵使用灵活、运行安全可靠等特点。所以，不仅在日本居于首位，而且闻名于世界，博得了国内外用户好评。特别是在1961年，独自开发研制的可调螺距螺旋桨，至今已有5,000台的交货成绩，已广泛为世界上各类军民船舶所采用。

近几年，特别是参加海洋开发工作的各种船舶，如供应船、潜水支援船、调查船、海底输油管道铺设船以及特殊作业船等，都复合使用可调螺距螺旋桨，侧向推进器和高性能舵，这样的复合方式提高了操纵性。因此，该种装置深受用户好评，广泛使用在各种船舶上。

# 川崎重工业株式会社

(川崎重工業株式会社)

KAWASAKI HEAVY INDUSTRIES, LTD.

## 联系地址：

北京办事处：北京市建国门外大街1号 中国国际贸易中心国贸大厦2602-05

电话：(010) 6505-1350 传真：(010) 6505-1351

川崎重工咨询(上海)有限公司：上海市黄浦区南京西路288号 创兴金融中心10楼

电话：(021) 6841-3377 传真：(021) 6841-2266

川崎重工业(香港)有限公司：香港湾仔港湾道30号 新鸿基中心4211-16室

电话：852-2522-3560 传真：852-2845-2905

日本总公司：东京都港区滨松町2丁目4番1号 世界贸易中心

电话：81-3-3435-2061 传真：81-3-3435-2024

●机械事业部门 船用机械营业部 电话：81-3-3435-2374 传真：81-3-3435-2022

●川崎精机 船用装置部 电话：81-3-3435-6881 传真：81-3-3435-2023

## 公司概况：

代表者：大桥 忠晴

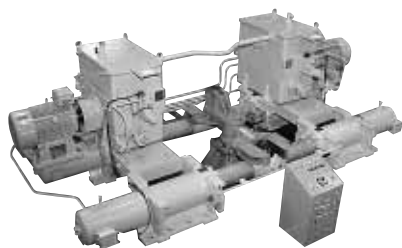
资本金：1,031亿日元 . . . 2007年3月31日

职工人数：(母公司单独)9,795人 (合计子公司)29,211人 . . . 2007年3月31日

年销售额：(母公司单独)9,196亿日元 (合计子公司)14,386亿日元 . . . 2007年3月31日

概要：川崎重工自1878年创业以来,在一个多世纪的时间里,是与“技术”一同发展起来的。在造船领域建立了基础的技术。目前在船舶、飞机、铁路车辆、产业设备、钢结构、船用机械、摩托车等领域均取得了很大的发展。特别在船用机械方面,有效利用长达1个世纪的丰富经验和 技术,生产和提供了大型船用柴油主机、船用涡轮主机、世界最大的可变螺距螺旋桨、侧推机、拖轮用“川崎REX桨全回转舵桨”,同时还推进同海外当地进行整体性技术合作、资本合作,在国际协作方面也受到很高的评价。川崎精机(KPM)于2002年10月份从川崎重工分离出来,单独成立了。生产各种液压机械方面已有80年以上的经验,在船用液压机械的领域中,生产并销售舵机、甲板机械和甲板起重机。川崎精机的船用液压机械博得了世界各方面的极高的评价。

## 主要船用产品：



舵机(KPM)



川崎REX桨全回转舵桨



侧推机



# 株式会社 KEI 电脑系统

((株)ケーイーアイシステム)

KEI SYSTEM CO., LTD

邮编：544-0024

大阪府大阪市生野区生野西 1 丁目 1 番 5 号

电话：+81-6-6712-1151

传真：+81-6-6712-1311

www.kei-system.co.jp/



## 业务范围

- 毅微型计算机硬件、软件的开发及商品化
- 毅其他公司委托物件的共同研究、开发及商品化
- 毅商品开发的技术咨询业务

## KEI 计算机系统的特点

毅最大限度地运用网络、大幅削减配线

输入输出接口利用 2 根通信线可高速收发最大 4000 点的信号。

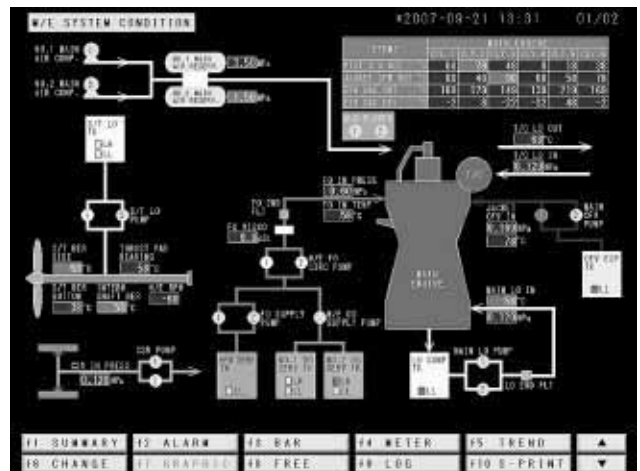
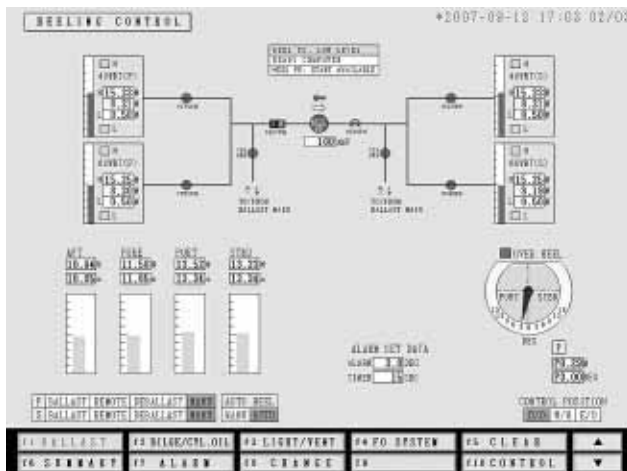
主计算机与图表控制器 (AGU) 之间利用 100Mbps 以太网可进行所有信号的通信。

毅从小规模系统到大规模系统

通过在网络上连接图表控制器、PC (个人计算机) 路由器等, 可架构联结工场内部的小规模系统乃至包括因特网连接在内的广域、大规模系统。

毅与 PC (个人计算机) 的兼容性

OS (操作系统) 采用 Windows 系列, 因此与 PC (个人计算机) 的兼容性较高, 可轻松实现通过 PC (个人计算机) 进行的监视、控制、文件服务器。





# 笹倉機械工程有限公司

(株式会社ササクラ)

SASAKURA ENGINEERING CO., LTD.

## 联系地址：

地址：大阪市西淀川区竹島4丁目7番32号

电话：+81-6-6473-2134

传真：+81-6-6473-5540

## 公司概况：

代表者：笹倉敏彦

资金：22亿2千万日元

职工人数：320人

## 中国联络处：

名称：笹倉國際(香港)有限公司

代表者：龐華炎(W. Y. Pong)

地址：香港中環皇后大道中 148-150 號 鹿角大廈 (UG-4) 閣樓 4 室

电话：+852-2850-6139

传其：+852-2850-5259

手机：+852-9831-3505

## 主要船用产品

产品名称	型号	产品范围
海水化淡机	板式	3~40吨 / 每日
	管式	3~100吨 / 每日
	反渗透式	1~250吨 / 每日
	真空蒸气压缩式	36~480吨 / 每日
	多重FLASH式	100~1000吨 / 每日
	二重效用浸管式	30~150吨 / 每日
	三重效用浸管式	80~200吨 / 每日
油水分离机	按IMO MEPC. 107 (49)	1、2、3、5、10吨 / 小时
污水处理装置	活性污泥式	20~300人 / 每日
管式热交换器	真空冷凝器	
	除气机	
	大气冷凝器	
超低温蝶形阀	適用於LNG船	4, 6, 8, 10, 12, 14, 16, 18, 20, 22, 24, 26, 28, 30吋

**公司总部**

邮政编号：750-8515  
日本国山口县下关市东大和町 1-2-14  
电 话：+81(0)832-61-0300  
传 真：+81(0)832-61-0330  
电子信箱：jracs@jracs.co.jp  
网 址：http://www.jracs.co.jp

**荷兰代表处**

JRCS Euro Marine Service B.V.  
Westblaak 140, 3012 KM, Rotterdam,  
The Netherlands  
电 话：+31(0)10-4149834  
传 真：+31(0)10-4123672  
电子信箱：eu-service@jracs.co.jp

**概要**

JRCS 公司是集主机 / 货舱的监测、配电控制系统等开发、设计、制造船用自动化设备的专门制造商。结合最新科技、提供最佳配电、自动化控制系统的完整方案、提高船舶航行的安全性及运行效率。

**主要产品**

**配电系统**

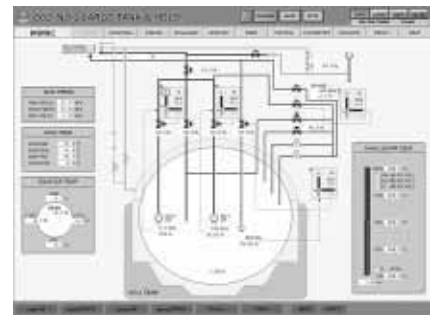
- 毅高 / 低压配电盘
- 毅应急配电盘
- 毅组合起动盘
- 毅动力管理装置
- 毅蓄电池冲放电板
- 毅不间断电源装置 (UPS)
- 毅船舶电力岸电切换系统 (AMP)

**自动化控制系统**

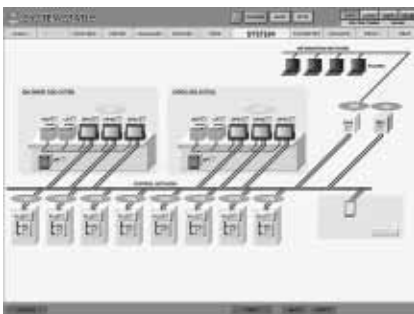
- 毅集成自动化系统 (IAS)
- 毅监测报警和控制系统
- 毅集控台
- 毅货舱控制系统



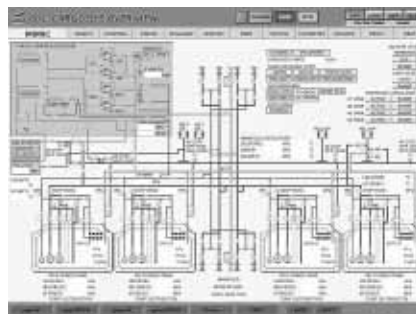
集成自动化控制系统



货物柜和货舱



系统状态



货物系统总图



四画面显示



株式会社 新兴

(株式会社シンコー)

**SHINKO IND. LTD.**

联系地址：

地址：日本国广岛县广岛市南区大州 5-7-21

电话：+81-82-508-1000

传真：+81-82-508-1020

U R L：http://www.shinkohir.co.jp/indexe.htm

E-mail：master@shinkohir.co.jp

支店·营业所：东京·神户·阿姆斯特丹·曼谷·新加坡

公司概况：

代表者：总经理 筒井 幹治

资本金：2 亿日元

职工人数：694 人

本公司自 1938 年创业以来、一直以提高产品质量以及迅速的售后服务为目标而发展。特别是油轮用货油泵以及透平得到了世界各造船业的很高评价、如今这些产品已达到占世界市场的 85% 以上。

营业项目：

- 船舶的机械室各类泵
- 油轮装卸装置
- LPG (液化石油气) 泵 · LNG (液化天然气) 泵
- 驱动机器用蒸气透平 (泵、压缩机)
- 省能源发电机透平
- 生物资源发电机透平 (甘蔗渣、城市垃圾)

油轮用货油泵以及透平



发电机透平



机械室各类泵





# 大金工业公司

(ダイキン工業株式会社)

DAIKIN INDUSTRIES, LTD.

- 公司总部：UMEDA CENTER BLDG., 4-12, NAKAZAKI-NISHI 2-CHOME, KITA-KU, OSAKA  
船用空调及制冷销售部：电话号码：81-6 63734338  
传真号码：81-6 63737297

- 公司简介：

总裁：岡野幸義(YUKIYOSHI OKANO)

资本：280亿日元

雇员：6,940(统计于2007.3.31)

历史：大金工业株式会社(DAIKIN INDUSTRIES, LTD.) 成立于1924年，致今已在以下三个领域发展了其特有的，可信赖的技术。

- 机械
- 电子
- 化工

氟里昂制冷的制冷机已于1938年开始生产。办公大楼等的多房空调系统发展于已于人1982年。这两个例子代表了日本最优异的产品。

为了积极地开拓海外市场，我们已建立11个海外生产基地及销售点。主要的工厂被授予ISO9001 / 14001。

大金的技术也被发展到船舶及海洋工程中，我们的船用设备部可提供广泛的，各种类型的，作为其领域优异的产品。在中国，我们的产品通过我们的合作伙伴 NAMIREI TRADING (SHANGHAI) CO., LTD. 广泛用于各种类型船舶及海洋工程中。

- 主要产品：

- 船用单位空调           US系列
- 船用组合中央空调       USD系列
- 船用小型冷凝器         RHS , RKS 系列
- 船用冷水机组           UWS系列
- 船用压缩机，空调及冷藏
- 集装箱冷藏单元         LXE系列





**DAIHATSU** 大发柴油机株式会社  
(ダイハツディーゼル株式会社)  
**DAIHATSU DIESEL MFG. CO., LTD.**

**联系地址：**

「大发柴油机株式会社东京分公司」

103-0023 东京都中央区日本桥本町2-2-10信和大厦

电话：+81-3-3279-0827

传真：+81-3-3245-0359

公司主页：<http://www.dhtd.co.jp/>

「大发柴油机(上海)有限公司」

中国上海市长宁区延安西路 726 号 华敏大厦 9A 房号

电话：+86-21-6225-7876

传真：+86-21-6225-9299

**公司概况：**

大发柴油机株式会社自1907年创立以来，始终立志于时代的先锋，大发生产的从50kW-7000kW的柴油机在日本国内及海外市场享有盛誉，确立了大发柴油机在这个领域内的领先地位。我们深信我们的声誉来自于我们为提供可信赖的产品而做的献身和坚持不懈的努力，同时我们把大发的理念和协作精神作为企业的职责。大发总公司和守山工厂取得了劳氏质量论证的ISO9001质量保证系统，这充分证明了我们为达到最高质量的不懈努力。

大发柴油机，放眼于全球市场，将不断完善进取的经营理念。此外，我们将坚持履行我们对广大客户的承诺，和满足广大客户对我们的期待。并通过技术革新重点提高质量和强调环保意识来贡献于社会。

**主要产品：**

船用推进和辅助柴油机

**新型船用辅助柴油机 [DC-32]**

大发公司应广大用户要求，从环保观点出发而设计生产的环保型柴油机 $\phi 200$ - $\phi 360$ DK系列受到广泛好评，拥有极高的市场声誉。

另外，自2001年10月起设计开发的DC系列更是崭新设计与先进技术的结晶。其中以重燃料油为主要燃料油的输出马力最小（缸径 $\phi 170$ ）的中速小型DC-17已作为环保型的柴油机，在市场上占有很强的竞争优势。在此，我们想向各位客户介绍的是，我公司最新开发的DC系列大型柴油机DC-32。

● **新机型的特点**

作为新开发的DC系列大型柴油机，不但借鉴了生产DK柴油机的丰富经验，值得信赖，质量过关，而且是本着DC系列机基本理念所设计的新机型。在压缩比达到同类机型最高值的同时，通过采用最适合重燃料油燃烧的活塞燃烧室形状，以及高效的增压器，以达到使重油能够进行安定低负荷的燃烧的效果。并且，通过采用最佳的进气室形状，高压喷射的燃料喷射泵及非冷却燃料喷嘴的完美结合实现了降低燃费的目的。与此同时，由于采用了有利于实现完全燃烧的燃烧室形状，此种柴油机完全符合各项日益严格的环保规定标准。另外，考虑到便于将来的维修与点检，机器的重要运作部分（缸盖，压缸套，活塞，连杆）全部采用了一体开放式设计。





# 大洋电机集团

## TAIYO ELECTRIC GROUP

### 大洋电机公司

(大洋電機株式會社)

Taiyo Electric Co., Ltd.

#### 联系地址：

地址：东京都千代田区内神田1-16-8  
(三立社大楼)

电话：+81 3 3293-3067

传真：+81 3 3292-7012

网址：www.taiyo-electric.co.jp

#### 公司概况：

代表者：董事，社长 山田信三

资金：8亿8,000万日元

职工人数：500人

大洋电机公司作为船用电气设备综合制造商，在船用领域一直占有领先地位。我们的产品分为旋转机器如发电机，电动机，通风机和控制盘如各种配电板，启动器和集控台。作为全套电气设备的制造商，我们有着丰富的经验和技術，可根据每条船的不同情况向客户提供设备和系统，因此在世界造船领域赢得了良好的声誉。

#### 主要产品：

各种发电机，各种电动机，各种通风機，配电盘，起动机，各种自动机器，可控硅控制的轴发电系统，电气推进系统

#### 中国联络处：

名称：大洋电机公司上海联络事务所

张 晔

地址：上海市中山西路800弄55号紫云大厦14D

电话：21-62415961

传真：21-62346939



### 三信船舶电具有限公司

(三信船舶電具株式會社)

Sanshin Electric Corporation

#### 联系地址：

地址：东京都千代田区内神田1-16-8  
(三立社大楼)

电话：+81 3 3295-1831

传真：+81 3 5259-8043

网址：www.sanshin-electric.co.jp

#### 公司概况：

代表者：董事，社长 山田信一郎

资金：8,000万日元

职工人数：130人

从1916年2月山田三立社公司成立之初，我们本着为社会的发展和进步做出贡献的信念，尽我们最大的努力，并为在此信念基础上进行的工作和活动感到骄傲。现在，我们已经备有多种产品来满足不同客户的需要。通过国内外的销售网络，客户可以购买到大型的船用设备和游艇设施。

#### 主要产品：

旋转机器，摇摆稳定式探照灯，法定船用装置，照明装置，信号和报警设备，配线装置，船用设备和鱼收集灯，船用备件，安全和防护装置

#### 中国联络处：

名称：FUSEAS LIMITED

地址：上海市东安路271弄广汇花园1号楼504室

电话：21-62187689 / 34160789

传真：21-64036426

名称：康立发展有限公司

地址：上海市四平路277号福龙大厦17A

电话：21-65086130 / 65086131

传真：21-65229970





# 田边空气机械制作所

(株式会社田邊空氣機械製作所)

**TANABE PNEUMATIC MACHINERY CO., LTD.**

## 联系地址：

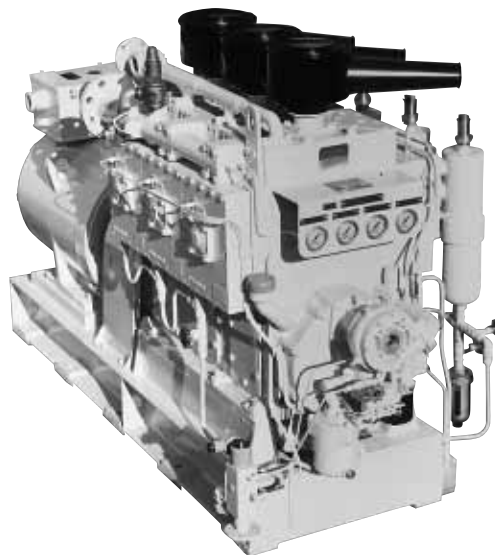
地址：大阪府摄津市千里丘2-14-6

电话：81-6388-1337

传真：81-6388-4400

URL: <http://www.tanacomp.co.jp>

E-mail: [info@tanacomp.co.jp](mailto:info@tanacomp.co.jp)



## 公司概况：

代表者：会长 田边 诚

社长 田边 润

资金：6,000万日元

职工人数：120人

概要：本公司系1921年由田边照三氏创建的压缩机专业生产厂家。其后发展成无论是船用还是陆用高压压缩机，在日本国内都占有大部分市场的厂家。特别是船用压缩机，在日本国内的市场占有率达85%。

## 主要船用产品：

产品名称	型式	产品7范围
起动用空气压缩机	水冷二级压缩	40~600立方米/小时
	空冷三级压缩	80~650立方米/小时
控制用空气压缩机	空气无油压缩	55~620立方米/小时
杂用空气压缩机	空冷螺旋压缩	35~1000立方米/小时
应急用空气压缩机	空冷二级压缩	5~55立方米/小时
LPG压缩机	水冷一级压缩	100~940立方米/小时
LNG压缩机	水冷无油压缩	300~1000立方米/小时



# 辻产业股份公司

(辻産業株式会社)

**TSUJI HEAVY INDUSTRIES CO., LTD.**

地址：长崎县佐世保市光町 177-2

电话：+81-956-47-3113

传真：+81-956-47-5700

## 公司概况

代表者：辻 恒充

资本金：3 亿日元

集团职工人数：约 2500 人

辻产业股份公司创建于 1939 年。1951 年起开始生产以船用吊车、舱口盖为代表的船用甲板机械用品。1978 年以后进一步扩大生产项目，其中包括道路桥梁，大型钢结构，水门等建筑产品和各种陆用、港口用装卸货机械，发电设备。随着生产项目的扩充和生产能力的提高，辻产业股份公司已逐渐成为生产大型船用甲板机械、陆用机械的重工业企业集团。

2002 年辻产业股份公司在中国建造了新工场，开始将生产拓展到制造轻便型散货船领域。

## 主要产品

- \* 各种形式的船用甲板克令吊
- \* 船用门型吊
- \* 船用、陆用自卸系统
- \* 船用舱口盖
- \* 船用滚装通道装置
- \* 港口机械

## 中国代表处

名称：辻产业重机（江苏）有限公司

首席代表：辻 昌宏

地址：江苏省张家港市沿江经济技术开发区内大新镇渡泾港东侧

电话：0512-5871-3111

传真：0512-5871-3170

名称：辻产业股份集团上海办事处

首席代表：木须 靖

地址：上海浦东新区东方路 710 号 汤臣金融大厦 1005 室

电话：021-5820-6309

传真：021-5820-6304



# 寺崎电气产业株式会社

(寺崎電気産業株式会社)

## TERASAKI ELECTRIC CO., LTD.



certified ISO 14001

### [公司概况]

会长 寺崎 泰彦

社长 藤田 正一

资本金 123,664 万日元 雇员 1,770 名 (日本国内 960 名+海外 810 名)

寺崎电气产业株式会社创业于一九二三年，是一家长期专业从事船陆电站设备；监控系统以及空气断路器等制造的大型企业。迄今为止已发展成为在十个国家拥有十三个分支机构的跨国集团。

为了向中国用户提供更加方便周全的服务，二〇〇一年四月在上海开设了代表处。寺崎集团将为日新月异的中国造船，航运事业作出新贡献。

### [联系地址]

寺崎电气集团上海代表处 上海浦东新区东方路710号汤臣金融大厦1405-6室 200122

TEL : 021-58201611 FAX : 021-58201621

E-mail : terasaki@vip.163.com

寺崎电气产业株式会社 日本大阪市阿倍野区阪南町7-2-10 〒545-0021

TEL : 81-6-6692-1241 FAX : 81-6-6694-5490

http://www.terasaki.co.jp E-mail : hakuei-osaka@terasaki.co.jp

寺崎电气(远东)有限公司 新加坡六五九五九〇邮区武吉巴督22街23号

TEL : 65-65611165 FAX : 65-65612166

http://www.terasaki.com.sg E-mail : tefe@terasaki.com.sg

寺崎(中国)电气设备有限公司 中国广州增城市新塘太平洋工业区72号 511340

TEL : 020-82708556 FAX : 020-82708586

E-mail : terasaki@public.guangzhou.gd.cn

TERATEC LTD. 日本大阪市阿倍野区阪南町7-9-10 〒545-0021

TEL : 81-6-6693-6974 FAX : 81-6-6693-7116

### [主要船用产品]

- 船用中高压配电板
- 船用配电板
- 组合起动器(板)
- 集控台、驾控台
- 无人机舱监控系统
- 空气断路器  
ACB & MCCB
- AMP系统
- MCT



▲船用空气主开关(ACB)



▲船用配电板



# 中岛螺旋推进器株式会社

(ナカシマプロペラ株式会社)

NAKASHIMA PROPELLER CO., LTD.

## ■所在地：

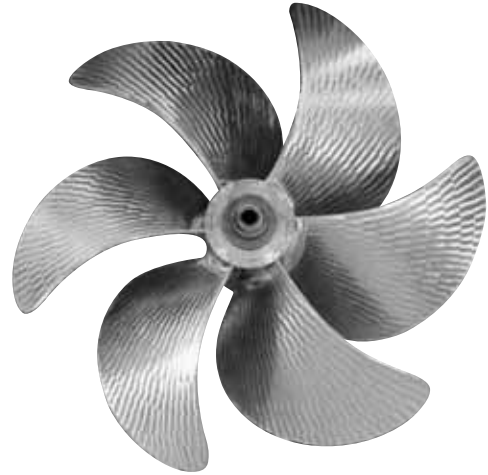
地 址：冈山市上道北方 688-1

电 话：+81 86-279-5111

F A X：+81 86-279-3107

E-mail：npcwebmaster@nakashima.co.jp

网 址：http://www.nakashima.co.jp



## ■公司概况：

代 表 者：中岛 基善

创 业：1926 年

资 本 金：1 亿 3000 万日元

职工人数：490 名

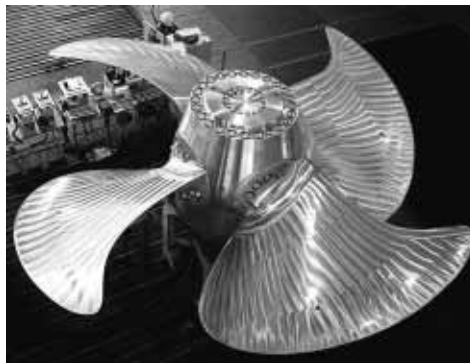
中岛螺旋推进器株式会社，是推进装置的综合制造厂。从小型船舶用到 ULCC 用，对所有船舶可提供最适合的推进装置。在 2005 年建成了专门生产大型螺旋桨的新工厂，并导入了以最先进的翼面加工机为首的新设备，包括大型电炉、螺旋桨反转机、自动平衡测量装置等。

拥有丰富的经验和许多实际成绩的中岛技术，广泛地应用在螺旋桨及推进器等的从制造到维修的整个过程中。

## ■主要产品：



固定螺距螺旋桨



可调螺距螺旋桨



各种侧向推进器  
(固定螺距类型 · 可调螺距类型)



naniwa pump  
Manufacturing Co., Ltd. 

株式会社浪速泵浦制作所

**住所：**

日本国大阪府大阪市西区新町3丁目11-5

电话：+81-6-6541-6231

FAX：+81-6-6541-7492

E-mail：kaigai@naniwa-pump.co.jp

Homepage：http://www.naniwa-pump.co.jp



**公司概况：**

代表者：隅田 和男

资金：100,000,000日本円

职员：220人

概要：浪速是日本一间专门製造、设计以及发展各类型船用泵浦及相应系统之製造商，产品享誉世界，在市场上佔着领导地位。除按客户要求生产外，我司更热切地为客户解决技术和维修上的种种问题。本著质量第一的精神，我司努力不懈地做出改善，务使我司产品能满足客户的需求。力臻完美、可靠和耐用正是我司對於製造各类产品的一贯宗旨。在中国我司已有二十年的歷史，期间成功地为中国主要船厂及船东提供優質產品和服務。

**主要船用製品：**

品名	型式	容量
旋涡泵	FEV-D/E, FEWV-D, FBWV, FE2V-E, FB2V, BHR, EB2H, EB4H, C, D, etc.	0.5~25,000m <sup>3</sup> /h
齿轮泵、螺旋泵	ALG, ALGT, ALGV, AE1E, AHS, AHSV, etc.	0.1~1,000 m <sup>3</sup> /h
蒸气电动泵	WOV	1.0~500 m <sup>3</sup> /h
活塞泵	HP, 2VP, etc.	1.0~250 m <sup>3</sup> /h
深井泵	TOM	50~2,000 m <sup>3</sup> /h
蒸气透平	ERV, ENV, CNV, etc.	600~3,000 kW



旋涡泵 FEWV series

# Nabtesco

## 纳博特斯克股份有限公司

( ナブテスコ株式会社 )

### NABTESCO CORPORATION

#### 日本联系地址：

Nabtesco Marine Control Systems Company

地址：神戸市西区福吉台1丁目1617番1号

电话：+81-78-967-5361

传真：+81-78-967-5362

网址：<http://www.nabtesco.com>

#### 中国联系地址：

上海纳博特斯克船用控制设备有限公司

地址：上海市浦东大道1089号五牛城启泰阁16D

电话：+86-21-5852-0363

传真：+86-21-5852-0348

#### 公司简介：

NABTESCO 股份有限公司在主机遥控设备生产方面，40 多年来积累了丰富的经验和巨大的出厂业绩，在此基础上，我们以质量管理为重点，建立了全球规模的售后服务网络。为应对 CO<sub>2</sub> 环境问题，我们针对电子化主机所生产的主机遥控装置已交付使用。我们正在不断地为改善环境和航海安全而不懈地努力。

#### 主要船用产品：

产品名称	型号	适用范围
主机遥控设备	M-800-III	AA) 2 Stroke Diesel Engine Control MAN Diesel A/S: MC/ME Wartsila Switzerland Ltd: RTA/RT-flex Mitsubishi Heavy Industries Co., Ltd: UEC/ECO BB) 4 Stroke Diesel Engine Control
电子调速器	MG-800	
可变螺距螺旋桨遥控装置 遥控装置		可变螺距螺旋桨制造商的产品
空气式主机机旁遥控装置		
侧向推进器遥控装置		





**新泻原动机株式会社**  
 (新潟原動機株式会社)  
**Niigata Power Systems Co., Ltd.**

**公司概况**

资本金：30亿日元  
 总经理：桥本伊智郎

日本所在地：  
 新潟原動機株式会社  
 东京都中央区八重洲2-9-7

电话：+81-3-6214-2826  
 传真：+81-3-6214-2839  
 URL：www.niigata-power.com

中国代表处：  
 新泻原动机株式会社上海代表处  
 上海市娄山关路85号  
 东方国际大厦C座 908号室  
 电话：+86-21-6278-7680/1  
 传真：+86-21-6287-7682

新泻原动机公司作为日本IHI集团企业中的一员承担着原动机事业的重要作用、是在适应不同的用户多样化需求的同时、提供环保和效益两方面都得到满足的优秀的产品和服务的专业集团。正在不断努力巩固业已建立的世界通用的安心和可信赖的「NIIGATA」品牌。

在中国经济发展的同时，新泻原动机所提供的柴油机、Z型螺旋桨，现在约有180艘拖轮活跃在中国各地主要港口中。(包括2007年9月订货在内)

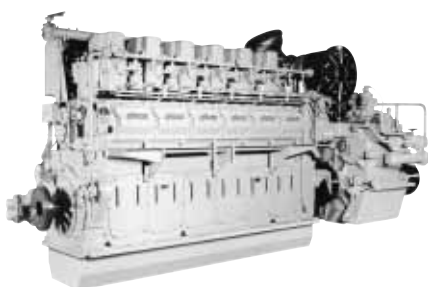
**对中国输出产品 (船舶用)**

**柴油机**

	转数 (min <sup>-1</sup> )	马力 (kW)	用途
低速	250 - 400	882 - 2206	渔船、货船、商船
中速(包括V型)	500 - 1000	735 - 6619	拖轮、多用途拖轮、货船

**Z型螺旋桨**

	马力 (kW)	拖力 (t)	用途
FPP	735 - 2206	26 - 76	拖轮、多用途拖轮
CPP	1323 - 2206	45 - 72	拖轮、多用途拖轮



6MG28HLX



Z型螺旋桨



6MG17HX



# 西芝电机株式会社

(西芝電機株式会社)

NISHISHIBA ELECTRIC CO., LTD.

## 联系地址：

地址：兵库县姬路市网干区滨田1000号

电话：+81-(0)79-271-2448(总机)

传真：+81-(0)79-271-2411

网址：http://www.nishishiba.co.jp

## 公司概况：

法人代表：石井 明

资金：17亿3250万日元

职工人数：595名

概要：西芝电机作为东芝集团的一员，半个多世纪以来，致力于能源高效利用与精密控制，通过提供船用电机，控制系统以及产业机器等产品，以综合的电力电子技术，广泛贡献于社会。

## 主要船用产品

产品名称	型式		产品规格范围
无刷交流发电机	低压：	防滴型 (IP23)	450V: 20kW~3000KW
		全封闭防溅型 (IP44)	
	高压：	防滴型 (IP23)	3.3kV~6.6KV: 100kW~15000KW
		全封闭防溅型 (IP44)	
交流异步电动机	低压：	防滴型 (IP23)	450V: 0.4kW~1000KW
		全封闭防溅型 (IP44)	
	高压：	防滴型 (IP23)	3.3kV~6.6KV: 220kW~4000KW
		全封闭防溅型 (IP44)	
潜液泵电动机	适用于超低温液体 (LPG/LNG)		450V: 11kW~560kW
高 / 低压配电盘及起动机盘	防滴型 (IP23)		450V~11KV
主发动机轴驱动发电装置	数字式可控硅逆变转换控制系统		低压 (450V) 200~3500kW
			高压 (6.6kV) 2100~3500kW
自动随动式减振器	可变速电磁式联轴结		起振力 2500kg~7500kg
电动推进装置	逆变转换器 / 推进用电动机		500~25000kW
逆变器控制系统	逆变转换器		0.4~3000kW
辅助鼓风机			18.5kW~160kW
轴流式送风机			15~18mmAg, 20~3000m <sup>3</sup> /min

# NHE 日本船用电子株式会社

(日本船用エレクトロニクス株式会社)  
NIPPON HAKUYO electronics ltd.

## 联系地址

邮政编码 221-0044 神奈川県横浜市东神奈川 2-40-7  
电话：81-45-453-6911 传真：81-45-453-6910

## 公司概况

法人代表：安永 胜宣

资 本 金：1,000 万日元

职工人数：50 名

营 业 所：日本国内 6 个城市及海外销售代理商

本公司作为冲电气集团的系统工程及销售子公司，自 1981 年成立以来，借鉴于冲电气集团的丰富经验和高超技术，并融合自身的独创性，不断贡献于船用电子的各个领域。本公司的主要产品：船内电话通信系统和船舶火灾报警系统、分别委托静冈冲电气和冲电气防灾制造，其他产品如船内指令对讲装置，船用石英钟，船载计算系统，船舶电视、共听系统等均具有世界领先技术水平，被全球各船厂，船东所广泛采纳选用。



OAE-1200MX



FF-1517



TXS-12LF

## 主要产品一览表

产品名称	型号、系列	产品范围
船舶火灾报警装置	FF-1517 系列	可寻址 15360 处
船舶火灾报警装置	FF-3062	原来型最大 30 条线路
船用电子程控交换机	OAE-7100 系列	模拟 16-80 线路
船用电子程控交换机	OAE-1200MX / OAE-8300	数码式无绳接续
船用电话装置	ODA, ODC, ODS	自动式，共电式，无电池式
本质安全防暴电话	I.S.-ODA, ODC, ODS	自动式，共电式，无电池式
船内指令 / 对讲装置	OHE 系列	50W-1.2kW
船用石英钟	TXS 系列	TXS-12LF (子钟 140 台)
船载计算系统	NLA-5002	集装箱船，散装货船，普通货船，油轮
遥控装置	FY-2-VISSR NOAA-HRPT/METOP-AHRPT MTSAT-HRIT/ LRIT EOS X-Band MODIS	直接接收，图像解析

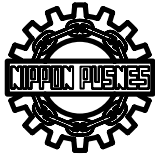
## 上海联络处信息

代理商：中兴国际株式会社(上海事务所) 联系人：吴裕民

地址：上海市虹桥开发区遵义南路 8 号锦明大厦 5B

电话：86-21-62193232 传真：86-21-62192965

电子信箱：ym-wu@rujiang-ee.com



# 日本 PUSNES 株式会社

(日本プスネス株式会社)

NIPPON PUSNES CO., LTD.

东京都中央区日本桥滨町 2-37-4

TEL: +81 3 3669 0473 / FAX: +81 3 3669 7985

E-MAIL: masato-hori@pusnes.co.jp

胸航海在全球的船舶上装备的甲板机械，需要有绝对的可靠性。看起来甲板机械仅仅是起锚放缆十分简单的动作，但其可靠性是经过了千锤百炼的技术积累和丰富的业绩来获得的。日本普铁耐驰（NIPPON PUSNES）长期以来，使用在增长的业绩里锤炼出来的技术不断加以创新，生产出深受信赖的甲板机械。

胸从日本普铁耐驰（NIPPON PUSNES）的甲板机械业绩表中可以看到，都是装备在3万吨以上的，乃至VLCC的各种船舶。其业绩总数达2000艘以上。

胸日本普铁耐驰（NIPPON PUSNES）面向未来，在最受世人关注的技术之一，变频电控电动甲板机械上完成了多项技术革新，荣获了甚多引以为自豪的业绩。并与挪威普铁耐驰（NORWAY PUSNES）共建的全球技术服务站体系，深受船东的高度信赖。

胸本社将以自己的经验和业绩，为中国造船业的发展，竭尽全力，贡献力量。

胸日本普铁耐驰（NIPPON PUSNES）中国联络处：

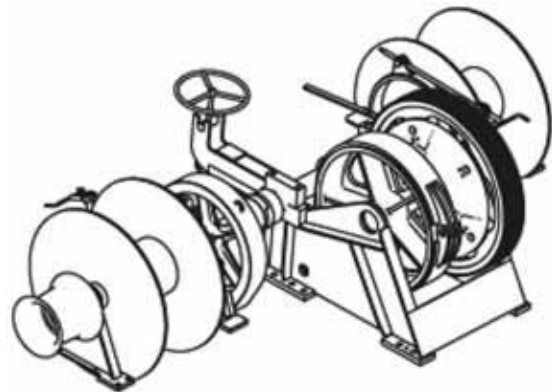
TEL/FAX: (021)6528-6512

MOBILE: 0135-6448-3609

E-MAIL: laijianping@hotmail.com

jianplai@yahoo.com.cn

赖建平 (Lai JianPing)





# 日本无线株式会社

(日本無線株式会社)

*Japan Radio Co., Ltd.*

JRC 日本无线自 1915 年创立以来，在悠久的历史中，积累了通信，计量和信息领域的丰富技术、知识和经验。

我公司今后也将更加磨练我们擅长的无线通讯技术，始终向着最高端努力。

## 海上器 海上机器

船舶雷达

海事卫星地面站设备

无线通信设备

IBS ( Integrated bridge system )

船内指令设备

测深器 / 鱼群探测仪

ARPA ( 自动雷达标绘仪 )

ECDIS ( 电子海图显示系统 )

GPS 导航设备 · 彩色绘图仪

多普勒声纳

气象用 / 海事用传真

彩色扫描声纳

## 总公司事所

东京都新宿区西新宿 6-10-1 日土地西新宿大厦

电话：+81-3-3348-4127

FAX：+81-3-3348-4184

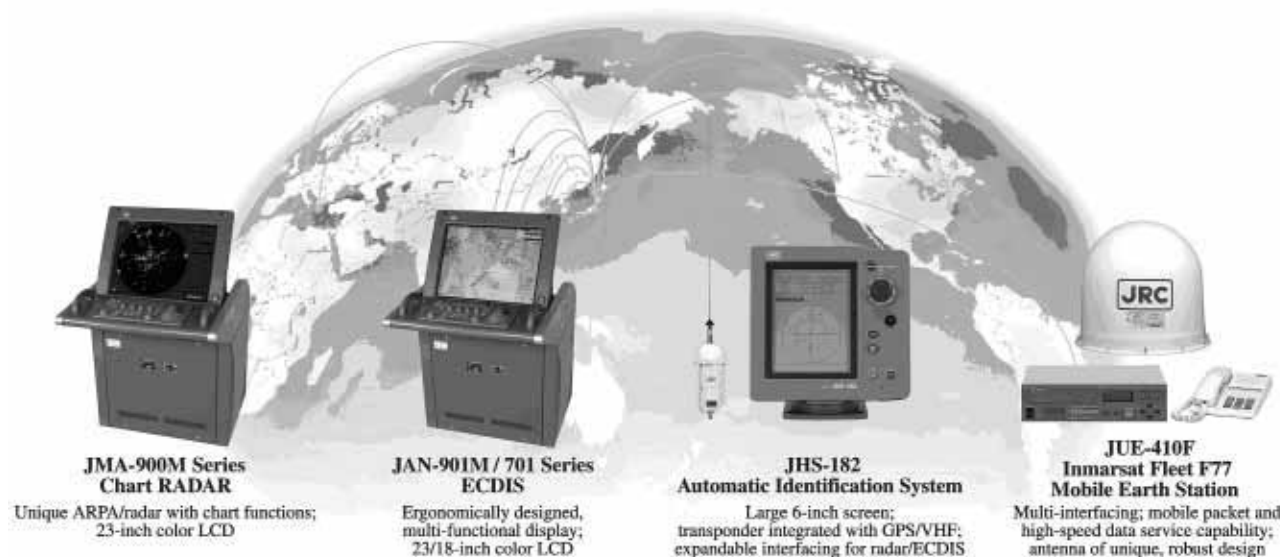
Web site：www.jrc.co.jp

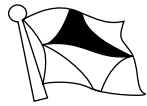
## 上海事所

上海市浦东新区张杨路 500 号 24 楼

电话：+86-21-5836-7325

FAX：+86-21-5836-7327





# 富士贸易株式会社

(富士贸易株式会社)

## FUJI TRADING CO., LTD.

### 联系地址

地址：日本国横滨市中区新山下3-9-3

电话：81-45-622-5661

传真：81-45-629-1007

### 公司概况

法人代表：藤本幸延

注册资本：1亿日元

员工人数：330人(含海外驻在机构)

公司简介：本公司自一九五三年在日本神户创建以来，迄今已有五十多年的历史。作为船舶用品及食品的供应商，现已发展成为一家船舶综合贸易商社。除船舶用品、食品的供应以外，还提供船用备件、船用机械设备和船舶工程等的优质服务。同时，我们仍一直在努力不懈地寻求、开拓新的市场。

我们主要的业务是：以优质、价廉、快捷的方式，在世界各地及时为客户采集信息、供应产品、并提供技术服务。我们与世界各地的船公司、造船厂、船舶修理厂、船舶设备制造厂，有着密切的联系。我们良好的信誉不仅使公司得到日益壮大发展，更得到了客户们的高度信赖。

我们的办事处及主要供应基地遍及：神户、横滨、东京、上海、鹿特丹、迪拜、新加坡、香港、伦敦、巴尔的摩等世界各地，并通过全球网络快捷、安全地实现了信息、物品采集、供应等三大功能的一体化。

#### 日本：

神户公司

电话：81-78-413-2601

传真：81-78-413-1386

横滨公司

电话：81-45-622-5661

传真：81-45-629-1007

东京公司

电话：81-3-5783-7390

传真：81-3-3450-7100

#### 亚洲：

富士贸易(上海)有限公司

电话：86-21-6853-8813

传真：86-21-5821-1257

富士贸易(新加坡)公司

电话：65-6264-1755

传真：65-6265-0443

富士贸易(香港)公司

电话：852-2529-9177

传真：825-2865-6175

地址：日本国爱媛县今治市高部甲 337-8  
 电话：+81-898-41-9217  
 传真：+81-898-41-6568  
 电子邮件：eigyou\_2@manabezoki.co.jp  
 互联网页：http://www.manabezoki.co.jp  
 董事总经理：真锅 三雄

◆产品介绍◆

产品名称	驱动动力类型	规格
锚机	液压驱动型 / 电动驱动型	19.6 ~ 828kN×9 ~ 12m/min 锚链直径 19 ~ 132mm
绞缆机	液压驱动型 / 电动驱动型	19.6 ~ 300kN×15 ~ 20m/min
货物装卸卷扬机	液压驱动型 / 电动驱动型	29.4 ~ 490kN×15 ~ 20m/min
甲板吊机动性	电动液压驱动型	294 ~ 638kN (单臂) 589 ~ 1275kN (双臂)
输油管吊机	液压驱动型	98 ~ 196kN
吊桥卷扬机	液压驱动型	78 ~ 343kN
锚泊定位拖缆装置	液压驱动型 / 电动驱动型 / 内燃机驱动型	9.8 ~ 2940kN 刹车力：294 ~ 3920kN



锚机



绞缆机



甲板吊机动性

## 三井造船株式会社

MITSUI ENGINEERING & SHIPBUILDING CO., LTD

### 三井造船株式会社

MITSUI ENGINEERING & SHIPBUILDING CO., LTD

#### 总公司所在地：

地址：东京都中央区筑地 5 丁目 6 番 4 号

电话：+81-3-3544-3890

FAX：+81-3-3544-3881

网址：www.mes.co.jp

#### 简介：

我公司是具有超过 80 年以上悠久历史及实际经验的综合重工业工程厂家。在“持续打造社会人类信赖的产品制造企业”的经营理念的指导下，运用软硬件设施有机结合的独立综合工程，为社会作贡献。

#### 业务内容：

不仅活跃在造船领域，还广泛涉及到环境，能源，先进机械，物流，成套工程设备等所有领域。

#### 上海事务所：

地址：上海市延安西路 2201 号

上海国际贸易中心 2512 室

电话：+86-21-6208-9201/3/5

FAX：+86-21-6208-9601

#### 北京事务所：

地址：北京朝阳区东三环北路 5 号

发展大厦 2017 室

电话：+86-10-6590-8051

FAX：+86-10-6590-8050

### SpecTec Asia Pacific Pte Ltd



#### 所在地：

地址：11 Collyer Quay #08-03 The Arcade Singapore

电话：+65-6226-0804

FAX：+65-6223-5162

网址：www.spectec.net

#### 简介：

SpecTec 集团是海运界中提供资产管理行业软件及服务的专业公司，大量投资于研究及开发领域。此外，通过与众多客户及商业伙伴的紧密合作，开发适应需求的软件。

#### 业务内容：

主要活跃在海运，石油 / 天然气，防卫，能源生产 / 配给，陆上产业市场。

上市销售 22 年来，销售软件 (AMOS) 已成为事实上的世界标准，并在此基础上，成为其它领域中的核心存在。实际在石油天然气领域中，AMOS 的应用在急速的扩展，此外，有数支海军也作为系统整合导入了 AMOS。

#### 亚洲太平洋地区办公室：

香港：+852 2802 7882 (电话)

上海：+86 21 5089 3658 (电话)

布里斯班：+61 7 5523 9908 (电话)





# 三菱化工机株式会社

(三菱化工機株式会社)

MITSUBISHI KAKOKI KAISHA, LTD.

## 联系地址：

地址：川崎市川崎区宫前町1-2

电话：044-246-7350

传真：044-246-7352



## 公司概况：

代表者：波多野 怜

资金：39.6亿日元

职工人数：502人

概要：三菱化工机株式会社是以SELFJECTOR分油机系列产品而闻名世界的一流分油机制造厂家，在半个多世纪的岁月中，一直以满足用户需求为宗旨，以领先行业的最新技术和充实的售后服务，达成了超过80,000多台分油机的销售实绩，受到了国内外用户的高度信赖。除分油机之外，根据用户需要还生产船用倾析式离心分油机，过滤器等产品。

## 主要船用产品

产品名称	型式	适用范围
三菱SELFJECTOR分油机系列 (SJ-G)	型式：自清净分离板式，自动控制型 品种：全量排渣 (SJ-G) 9个品种	实际容量：处理C重油 380cSt/50°C时 1150升/小时～14600升/小时
三菱SELFJECTOR分油机系列 G-HIDENS系统 (SJ-GH)	型式：自清净分离板式，无比重环，自动控制型 品种：兼有全量排渣、部分排渣和水分检测器 (SJ-GH) 9个品种	实际容量：处理C重油 380cSt/50°C时 1150升/小时～14600升/小时
三菱船用倾析式离心分油机	型式：螺旋连续排渣型 品种：常规方式3个品种，分离板式9个品种	公称容量： 600升/小时～8500升/小时
三菱SA型MK过滤器	型式：筒型 品种：9个品种	公称容量： 600升/小时～7600升/小时
三菱LF型MK过滤器	型式：筒型 品种：7个品种	公称容量： 100升/小时～1500升/小时
分油机回转体洗净装置MK-JET	品种：2个品种	功能： 各种分油机的回转体无开放洗净。

# 三菱重工

(三菱重工业株式会社)

MITSUBISHI HEAVY INDUSTRIES, LTD.

## 联系地址：

日本总公司：東京都港区港南2-16-5 〒108-8215

电话：+81-3-6716-3111(总机) 传真：+81-3-6716-5800

三菱重工业(上海)有限公司：

中華人民共和国上海市浦東新区銀城中路 200 号 中銀大厦 912 号室 郵便番号 200120

电话：+86-21-68413030 传真：+86-21-68415222

## 公司概况：

代表者：佃 和夫

资本金：3,762亿日元(截止2007年3月31日)

职工人数：32,552名(截止2007年3月31日)

年銷售数：(综合结算) 43,463亿日元(2006年4月1日至2007年3月31日)

## 概要：

从陆、海、空到宇宙，三菱重工大显身手的舞台在无限地扩展。作为举世无双的综合性设备生产厂家，其产品多达七百种以上，不仅在国内而且在世界各地支援着所有的产业和城市生活。三菱重工以放眼全球的技术革新和协调国际社会为目的展开事业。着眼未来，不断开拓未知的领域。其中以悠久历史为自豪的三菱重工船用机械是我们自主设计并采用最新技术开发而来的。我们制造的品种繁多的船用机械，满足着多种用户的需求。

## 主要船用产品：

主发动机	2冲程柴油机，4冲程柴油机，MET涡轮增压器，主推进蒸汽轮机，主锅炉
推进装置	固定螺距螺旋桨，可变螺距螺旋桨，喷水推进装置
辅助装置	辅助锅炉，货油泵和汽轮机，发电用汽轮机，电缆敷设机
船舶驾驶机械	操舵机，稳定鳍，侧向推力器
甲板机械	软管装卸起重机，绞盘，系泊绞车，甲板起重机，舱口盖绞车，跳板坡道绞车，特种起重机绞车



主锅炉（蒸汽推进船用）



三菱UE船舶用主机柴油发动机



主推进蒸汽轮机



MET涡轮增压器



甲板起重机



# 姆萨西诺机器株式会社

(ムサシノ機器株式会社)

MUSASINO CO., LTD.

## 联系地址

### [ 本社 ]

东京都大田区南雪谷 1-2-15

电话：+81-3-3726-4412

传真：+81-3-3726-1557

sales@musasino.co.jp

http://musasino.co.jp

### [ 苏州工厂 ]

苏州市吴中区木渎镇

金枫南路 777 号 D 幢

电话：+86-512-6621-6692

传真：+86-512-6621-8971

info@musasinotech.com.cn

http://www.musasinosh.com.cn

### [ 上海事务所 ]

上海市浦东新区东方路 971 号

钱江大厦 8 楼 H 座

电话：+86-21-5081-3413

传真：+86-21-5081-3240

musasinosh07@mail.online.sh.cn

## 公司概况

本公司是一家集开发、设计、制造销售及服务为一体的船用液位测量系统的生产企业。自 1946 年创立以来，先后开发出了浮子式、压力式、气泡式及雷达式等各种液位测量系统，在造船业获得了广泛的应用，取得了广大用户的信任。

本公司早在 1994 年就获得了 ISO 9001 质量管理体系的认证，并于 1996 年又获得了 ISO 14001 的环境管理体系的认证。我们仍将在提高产品质量方面不断努力，在保护海洋环境方面作出应有的贡献。

## 主要船舶用产品

### [ 液位测量装置 ]

毅雷达式液位测量装置 ( LEVEL ECHO )

毅浮子式液位测量装置 ( LEVEL MASTER )

毅压力式液位测量装置 ( LEVEL CERA )

毅气压式液位测量装置 ( LEVEL PNEUMAN )

毅气泡式液位测量装置 ( LEVEL AERAN 2 )

### [ 液位报警装置 ]

毅超声波式液位报警装置 ( LEVEL WATCH II )

毅顶装式浮子液位报警装置 ( LEVEL SWITCH )

毅侧装式浮子液位报警装置 ( FLOAT SWITCH )

毅超声波式浸水报警装置 ( LEVEL WATCH III )

**新产品：雷达式液位测量装置**  
( 内置压力传感器 )



## 全球维修服务网点

亚洲地区： 中国 / 韩国 / 台湾 / 新加坡 / 阿拉伯联合酋长国

欧洲地区： 荷兰 / 德国 / 芬兰 / 英国 / 希腊 — 2007 年姆萨西诺欧洲 ( 荷兰 ) 事务所设立一

美国地区： 休斯敦



洋马株式会社  
 (ヤンマー株式会社)  
 YANMAR CO., LTD.

**联系地址：**

地址：東京都中央区八重洲 2-1-1 (〒 104-8486)

电话：+81-3-3275-4909

传真：+81-3-3275-4969

**公司概况：**

代表者：社长 山冈 健人

资金：63 亿日元

职工人数：2700 人

概要：本公司 1912 年创业以来，走过了 90 多年的历程，主要生产和销售以节省资源，节能为主题，以柴油机事业为基础的各种性能的工程机械和机器。公司还提供面向农业，渔业，海运，建筑等领域的可提高生产效率，合理化的发动机和高性能工程机械。

**主要船用产品**

产品名称	型号	产品范围
船用中速主机	6 / 8N330 8N280M 6EY26	3310 ~ 2207 千瓦 / 620 转 / 分 2354 ~ 1912 千瓦 / 720 转 / 分 1920 千瓦 / 750 转 / 分
船用中速辅机	6EY26L 6 / 8N21(A)L 6EY18(A)L	1840 千瓦 / 720, 750 转 / 分 1360 ~ 615 千瓦 / 720, 750, 900, 1000 转 / 分 800 ~ 400 千瓦 / 720, 750, 900, 1000 转 / 分
船用主机	CH, HY, AY, LA	CH (202 千瓦 / 2550 转 / 分) HY (515 千瓦 / 2200 转 / 分) AY (610 千瓦 / 1900 转 / 分) LA (1100 ~ 456 千瓦 / 1900 转 / 分)
船用辅机	CHL, HAL2, AYL, LAAL	CHL (107 ~ 12.1 千瓦 / 1500, 1800 转 / 分) HAL2 (305 ~ 72 千瓦 / 1200, 1500, 1800 转 / 分) AYL (491 ~ 353 千瓦 / 1500, 1800 转 / 分) LAAL (669 ~ 530 千瓦 / 1500, 1800 转 / 分)
洋马船	ZD, DA, DC, DE	ZD, DA, DC, DE

## 所在地

住所：105-0022 日本東京都港区海岸 2-2-6 YS 海岸ビル

電話：+81-3-5765-1845

FAX：+81-3-5765-1872

HP：http://www.yusenshoji.co.jp/

E-mail：ospt@yusenshoji.co.jp

## 公司概况

法人代表：井川 元雄

資本金：1,246,126,214 円

従業員：174 人

## 概要：

郵船商事株式会社是一家以提供各类船舶设备，船用仪表，船用监控系统，船舶备件为主的船舶行业综合商社。同时，郵船商事株式会社也从事全球范围（特别是针对船舶自动化系统）的售后服务，工程设计，修理和更换等业务。2000 年，郵船商事株式会社获得了 ISO9001 质量管理体系认证。为了扩大全球性商务合作，郵船商事株式会社除了在日本，东京，神户，广岛，门司和长崎拥有事务所以外，还在上海，布鲁塞尔和新加坡设立了代表处。

## 主要展出商品

电动 / 气动式驱动装置，蝶形阀门	巴蝶阀门株式会社 (TOMOE VALVE CO., LTD.)
Both Interface Module (MTL8000) \n Isolating IS Interfaces (MTL5000) 避雷器	MTL Instruments K.K.
集装箱金属绑扎件 (Container Materials)	光荣金属工业株式会社 (Koei Kinzoku Industrial Co., Ltd.)
船舶用燃料储藏节能型加热装置 (F.O. SHIFTER)	Hokushin Engineering Co., Ltd.
LNG/LPG 用超低温阀门 (UNIFLOW)	NBS Corporation
测温反抗体、压力发送器	明陽電機株式会社 (Meiyo Electric Co., Ltd.)
船舶用垃圾粉碎机 (Disposer)	FROM INDUSTRY CO., LTD.
船舶警报装置 (SJ-Alert)	郵船商事株式会社 (NYK Trading Corporation)
空气除湿机 (MIST-ALL)	

## 中国上海代表处

名称：郵船商事株式会社上海代表处

住所：上海市黄浦区广东路 689 号 海通証券大厦 1611 室

TEL：+86- 21- 6341- 0071 FAX：+86- 21- 6341- 0073

首席代表：山口 康夫



# 博鲁卡诺株式会社

(ボルカノ株式会社)

**VOLCANO CO., LTD.**

## 公司地址：

总 部：日本国大阪市淀川区野中北 1-3-38

邮 编：532-0034 电 话：+81-06-6392-5541 传 真：+81-06-6396-7809

东京营业所：日本国东京港区东新桥 1-2-15 ( 丰和大厦 )

邮 编：105-0021 电 话：+81-03-3571-6394 传 真：+81-03-3573-1007

三田工厂：日本国三田市福岛字宫野前 501-11

邮 编：669-1313

商 标：VOLCANO CO., LTD.

## 从属企业： Volcano Service Co., Ltd

邮 编：732-0051 / 日本国广岛县三原市宫浦 3-13-19

## 公司概况：

- 取缔役社长 冲原 正章
- 资本金( 已缴股本 ): 46,200,000 日元
- 雇员：104
- 创立：1928 年 9 月 3 日
- 已取得的认证：ISO9001, IMO 种类许可认证

## 主要产品：

拥有船舶设备 80 年以上的经验，Volcano 的成熟技术在海运的动力、供暖、污染防治装置等各个方面都起着重要的作用。

我们良好的声誉是建立在我们已经供应了 16,000 台以上主锅炉用燃烧器，辅助锅炉及焚化炉这一事实的基础上的。

## 海运方面：

- 1) LNG ( 液化天然气 ) 运输船主锅炉用油气混合燃烧器；
- 2) 辅助锅炉燃烧器；
- 3) 船用焚化炉 ( 旋转型或注气式 )；
- 4) 油改质处理系统 ( 非压力管线及压力管线 )；
- 5) 船底 ( Bilge ) 浓缩装置；

## 工业动力方面：

请参考我们的网站主页，网址如下。

## 环保设施方面：

请参考我们的网站主页，网址如下。

欲了解更多内容，请访问我们的主页。

<http://www.volcano.co.jp>

# **JSMEA** 日本船用工业会

(社団法人 日本船用工業会)

**Japanese Marine Equipment Association**

**总部：**

地址：日本国东京都港区虎之门1-15-16 海洋船舶大厦

电话：+81-3-3502-2041

传真：+81-3-3591-2206

E-mail: info@jsmea.or.jp      URL: <http://www.jsmea.or.jp>

**海外办事处：**

**中国：日本贸易振兴机构上海船用机械部**

上海市延安西路2201 上海国际贸易中心21楼

电话：021-62700489      传真：021-62700499

JETRO Shanghai, Ship Machinery Department

21F Shanghai International Trade Centre, 2201, Yan An Road,  
Shanghai 200336, P.R.C.

Tel.: 021-62700489      Fax: 021-62700499

**星国：日本贸易振兴机构星国船用机械部**

JETRO Singapore, Ship Machinery Division

Hong Leong Building, #38-01 to 05 #37-02A 16 Raffles Quay,  
SINGAPORE 048581

Tel.: +65-6221-8174      Fax: +65-6224-1169

**英国：日本船舶中心（日本贸易振兴机构伦敦）船用机械部**

Japan Ship Centre (JETRO), Ship Machinery Department

2nd Floor, 6 Lloyd's Avenue, London EC3N 3AX, U.K.

Tel.: +44-20-7680-9456      Fax: +44-20-7680-9416

E-mail: info@jsc.org.uk      URL: <http://www.jsc.org.uk>

The logo for JSMEA, consisting of the letters 'JSMEA' in a bold, white, sans-serif font. The 'J' is significantly larger and more stylized than the other letters, which are in a standard weight. The logo is positioned on a dark red background.

# JSMEA

本展览会参加承日本财团资助特此鸣谢

