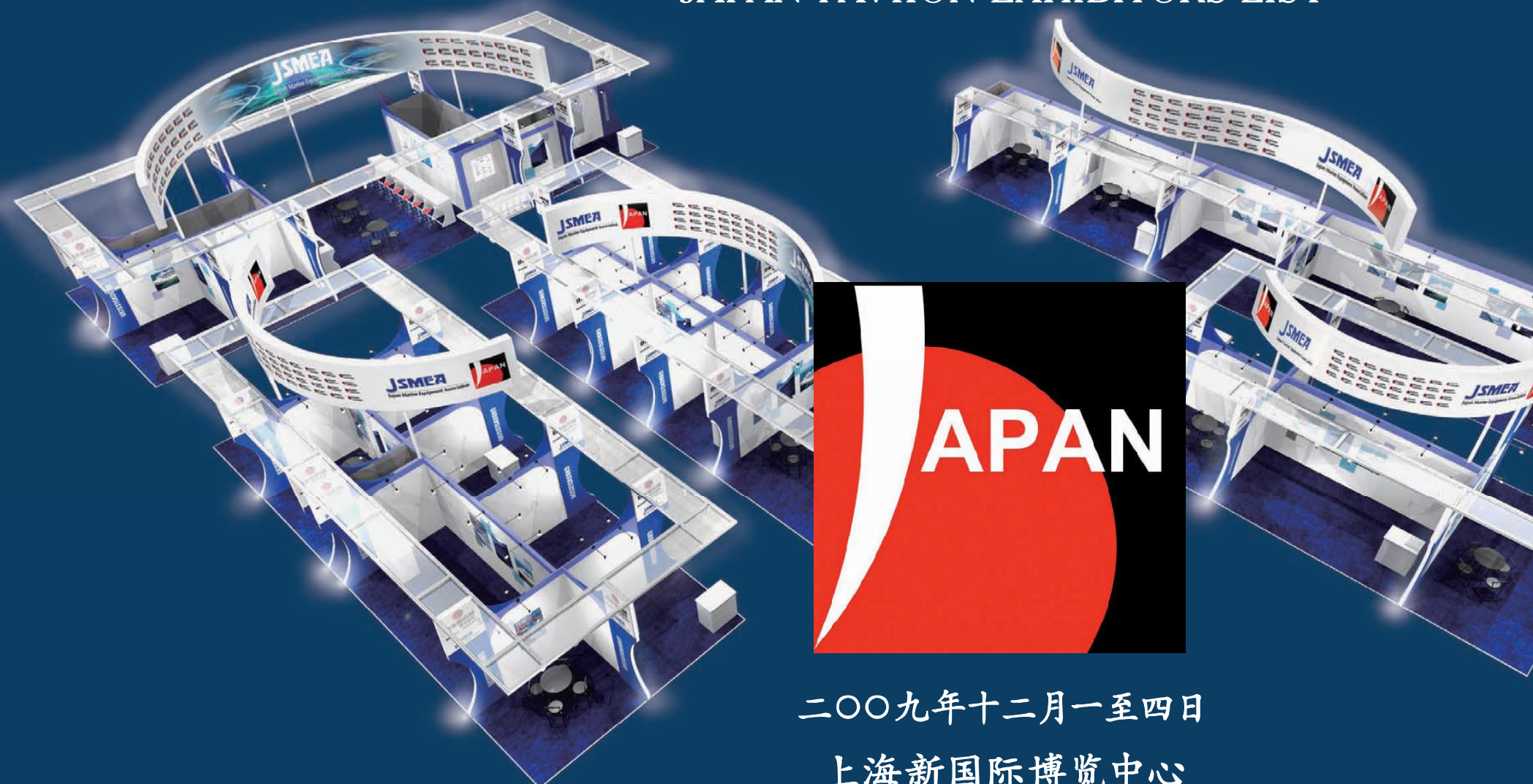


二〇〇九年中国国际海事技术会议和展览会

Marintec China 2009

日本馆参加公司介绍

JAPAN PAVIION EXHIBITORS LIST



二〇〇九年十二月一至四日
上海新国际博览中心

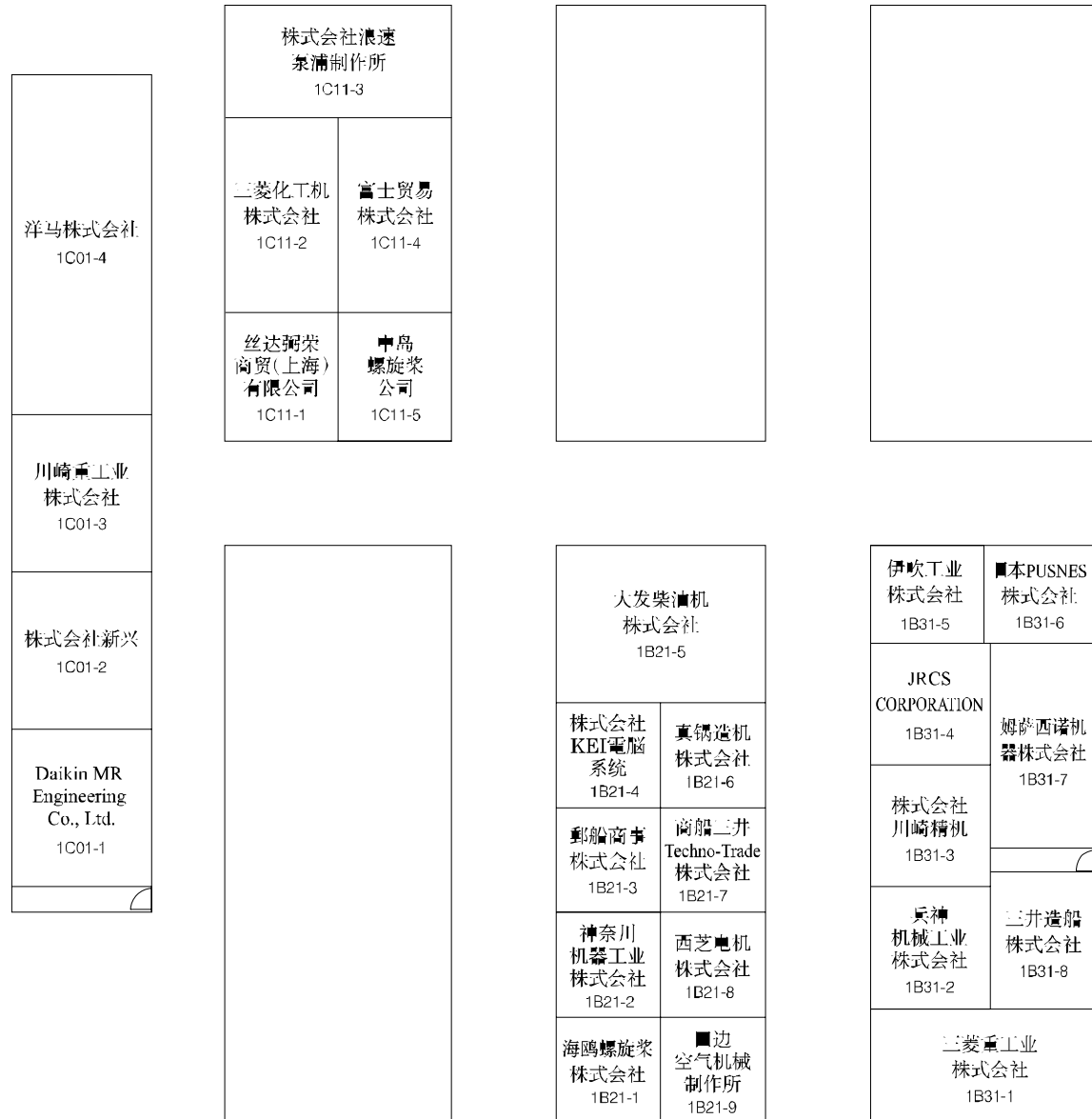
社团法人 日本船用工业会

JSMEA Japan Marine Equipment Association

本展览会参加承日本财团资助特此鸣谢



日本馆展出公司配置图



JSMEA 日本船用工业会

(社団法人 日本船用工業会)

Japan Marine Equipment Association

总部：

地址：日本国东京都港区虎之门1-15-16 海洋船舶大厦

电话：+81-3-3502-2041

传真：+81-3-3591-2206

E-mail: info@jsmea.or.jp URL: http://www.jsmea.or.jp

海外办事处：

中国：■ 本贸易振兴机构上海船用机械部

上海市延安西路2201 上海国际贸易中心21楼

电话：021-62700489 传真：021-62700499

JETRO Shanghai, Ship Machinery Department

21F Shanghai International Trade Centre, 2201, Yan An Road,

Shanghai 200336, P.R.C.

Tel.: 021-62700489 Fax: 021-62700499

星加坡：■ 本贸易振兴机构星加坡船用机械部

JETRO Singapore, Ship Machinery Division

Hong Leong Building, #38-01 to 05 #37-02A 16 Raffles Quay,

SINGAPORE 048581

Tel.: +65-6221-8174 Fax: +65-6224-1169

英国：■ 本船舶中心（■ 本贸易振兴机构伦敦）船用机械部

Japan Ship Centre (JETRO), Ship Machinery Department

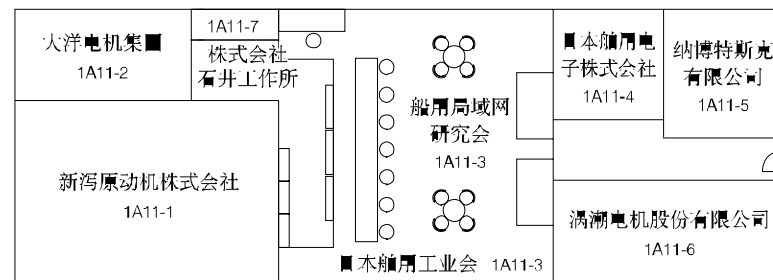
2nd Floor, 6 Lloyd's Avenue, London EC3N 3AX, U.K.

Tel.: +44-20-7680-9456 Fax: +44-20-7680-9416

E-mail: info@jsc.org.uk URL: http://www.jsc.org.uk



W1会场入口



目 录

1. 参加公司介绍	
伊吹工业株式会社	2
涡潮电机股份有限公司	3
神奈川机器工业株式会社	4
海鸥螺旋桨株式会社	5
川崎重工业株式会社	6
株式会社川崎精机	7
株式会社 KEI 电脑系统	8
JRCS CORPORATION	9
商船三井 Techno-Trade 株式会社	10
株式会社新兴	11
丝达弼荣商贸(上海)有限公司	12
Daikin MR Engineering Co., Ltd.	13
大发柴油机株式会社	14
大洋电机集团	15
田边空气机械制作所	16
中岛螺旋桨公司	17
株式会社浪速泵浦制作所	18
纳博特斯克有限公司	19
新泻原动机株式会社	20
西芝电机株式会社	21
日本船用电子株式会社	22
日本 PUSNES 株式会社	23
富士贸易株式会社	24
兵神机械工业株式会社	25
真锅造机株式会社	26
三井造船株式会社	27
三菱化工机株式会社	28
三菱重工业株式会社	29
姆萨西诺机器株式会社	30
洋马株式会社	31
邮船商事株式会社	32
株式会社石井工作所	33
船用局域网研究会	34
2. 日本船用工业会介绍	35


伊吹工业株式会社
IBUKI KOGYO CO., LTD.

公司地址

总部：

大阪府大阪市旭区高殿1-7-28

电话：(81) 06-6922-5115

FAX：(81) 06-6924-3567

E-MAIL：ibukimk@ibukikogyo.co.jp

东京营业所：

东京都千代田区神田须田町1-22-5F

电话：(81) 03-3251-4153

FAX：(81) 03-3251-4158

E-MAIL：ibukitko@sepiat.ocn.ne.jp

公司简介

法人代表：新宅章生

注册资本：1000万日元（受权资本1440万日元）

职工人数：38名



IBUKI KOGYO CO., LTD.
MARINE SIGNALS FOR SAFETY AT SEA

- Whistles**
 - Piston Horn
 - Air Horn
 - Motor Siren
 - Electronic Horn
 - Magnet Horn
- Nautical Equipment**
 - Manoeuvring Light
 - Flashing Light
 - Morse Signal Light
 - Auto Fog Bell & Gong System
 - Sound Reception system
- Inboard Signal Equipment**
 - Air Horn
 - Air Whistle
 - Motor Siren
 - Electronic Alarm
 - Electronic Alarm System
 - Speaker
 - Electronic Buzzer
 - Electronic Bell
 - Rotating Light
 - Strobe Light
 - Indicator Column
- NEW**
 - Bridge Navigational Watch Alarm System
 - Junction Box
 - Solenoid Valve
 - Relay Box

Headquarters
7-28 Takadono 1-chome, Asahi-ku, Osaka 535-0031, JAPAN
TEL : (81) 06-6922-5115 FAX : (81) 06-6924-3567
e-mail : ibukimk@ibukikogyo.co.jp

Tokyo office
5F, Honmoku Bldg., 1-22 Kanda Suda-cho, Chiyoda-ku, Tokyo, JAPAN
TEL : (81) 03-3251-4153 FAX : (81) 03-3251-4158

本公司是日本唯一的制造各种大小汽雾笛的专业厂家，产品范围可适用于小型船舶到 200 米以上超大型巨轮。汽雾笛被视为船舶的声音和象征。本公司还生产船内外所需要的各种声音信号，报警接收设备，以及饮用水装置，空调吹风口等多种产品。IBUKI 产品被长期广泛地使用于日本及海外建造的众多船舶上，深受船厂和船东的好评。

本公司自成立以来，一直追求着声音效果和其技术改良，以肩负着船舶安全航行为使命。本公司将 2009 年定为「创造元年」，作为船舶之音的先锋企业，不断着力开发出最新技术的实用产品系统，付与船舶新的创造价值，继续挑战于世界航海领域。



涡潮电机股份有限公司

(渦潮電機株式会社)

UZUSHIO ELECTRIC CO., LTD.

联系地址：

日本国 〒 799-2294 爱媛县今治市大西町九王甲 1520

电 话：+81-898-536361

传 真：+81-898-532266

电子邮件：sales@bemac-uzushio.com

公司主页：http://www.bemac-uzushio.com

公司简介：

总经理：小田 雅人

资本金：6,000 万日圆

职 员：1,280 人

概 要：本公司成立于 1946 年，从给鱼船用蓄电池充电起家，发展到今天能生产制造包括集中监视报警装置和主配电盘等各种船用电气电子设备的综合厂家。在船舶电装方面也拥有丰富的经验和技术力量。本公司的产品广泛用于大小船舶，大型箱集装箱船、VLCC 及军用舰艇等。此外，公司工厂还取得了 ISO9001、ISO14001 和 OHSAS18001 认证。公司商标是 BEMAC (Beam, Metrical, Alternative, Creation)。

主要船用产品：

主配电盘、电动机组合起动盘、发电机自动同步·负荷分配装置、集中监视报警系统、彩色液晶延伸报警器、货物监视控制系统、油船卸货监视控制装置、压载控制装置、船陆间卫星数据通讯系统等。

派遣人员：

姓名：1. 滨野 慎次郎

SHINJIRO HAMANO

职务： 营销本部长

EXECUTIVE

GENERAL MANAGER/SALES

2. 真锅 秀博

HIDEHIRO MANABE

课长

MANAGER/SALES



 **神奈川机器工业株式会社**
(神奈川機器工業株式会社)
KANAGAWA KIKI KOGYO CO., LTD.

我们公司成立于1951年，主要生产过滤器及滤网。我们公司开发了划时代的产品“NOTCH WIRE ELEMENT & ROCK WOOL ELEMENT”该产品大大改善了内燃机的性能。

我公司在各行业，如造船、海运、钢铁采矿、石化、纺织、电力、液化气及原子能工业上稳步发展并取得了目前的成绩，但公司在其业务领域只是刚刚迈出了第一步，我们将尽最大努力充分利用现代工业的优势，创造对环境无污染的产品，促进工业发展和社会进步。

关于L.O.的许多信息将通过智能过滤器“INFOR FILTER”随时提供。

主要产品：

- 自动逆洗型过滤器(网)，带有凹口线缠绕在圆筒的元件 (Notch Wire Element)
- 手动逆洗型或双联过滤器(网)，带有凹口线缠绕在圆筒的元件 (Notch Wire Element)
- 压缩机或吹风机气体用过滤器
- 润滑油过滤器用J.G.P过滤网和玻璃纤维过滤网
- 石油分析仪 (石油计算分析)
- INFOR FILTER (从过滤器可获得许多信息)

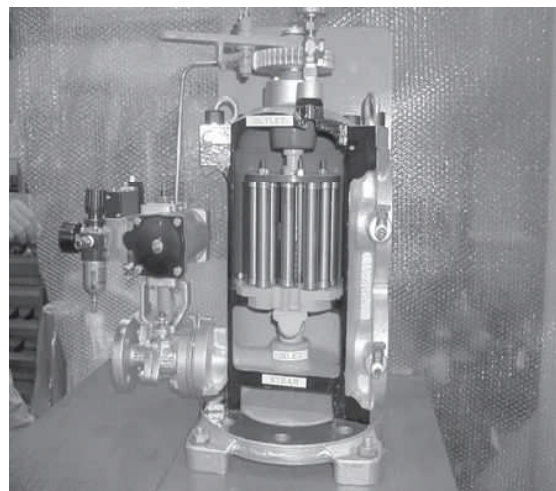
联系地址：

日本国神奈川县横滨市矶子区冈村8-19-1
电话 +81 45 753 3800
传真 +81 45 755 0089
电子邮件 sales@kanagawa-kiki.co.jp
公司主页 <http://www.kanagawa-kiki.co.jp>

代理店：

- VOKES LTD.
Henley Park, Guildford, England GU3 2AF, U.K.
Tel: +44-1483-569971
Fax: +44-1483-235384
Telex: 859235 Vokes G

- 英之杰航运
郇永新 备件主管
中国上海中山南路268号新源广场1号楼1001室
邮编200010
总机 +86 21 6332 1166 ext.210
传真 +86 21 6360 2115
电传 33087 ISS CN





海鸥螺旋桨株式会社

(かもめプロペラ株式会社)

KAMOME PROPELLER CO., LTD.

联系地址：

地址：横浜市户塚区上矢部町690

电话：(045)811-2461

传真：(045)811-9444

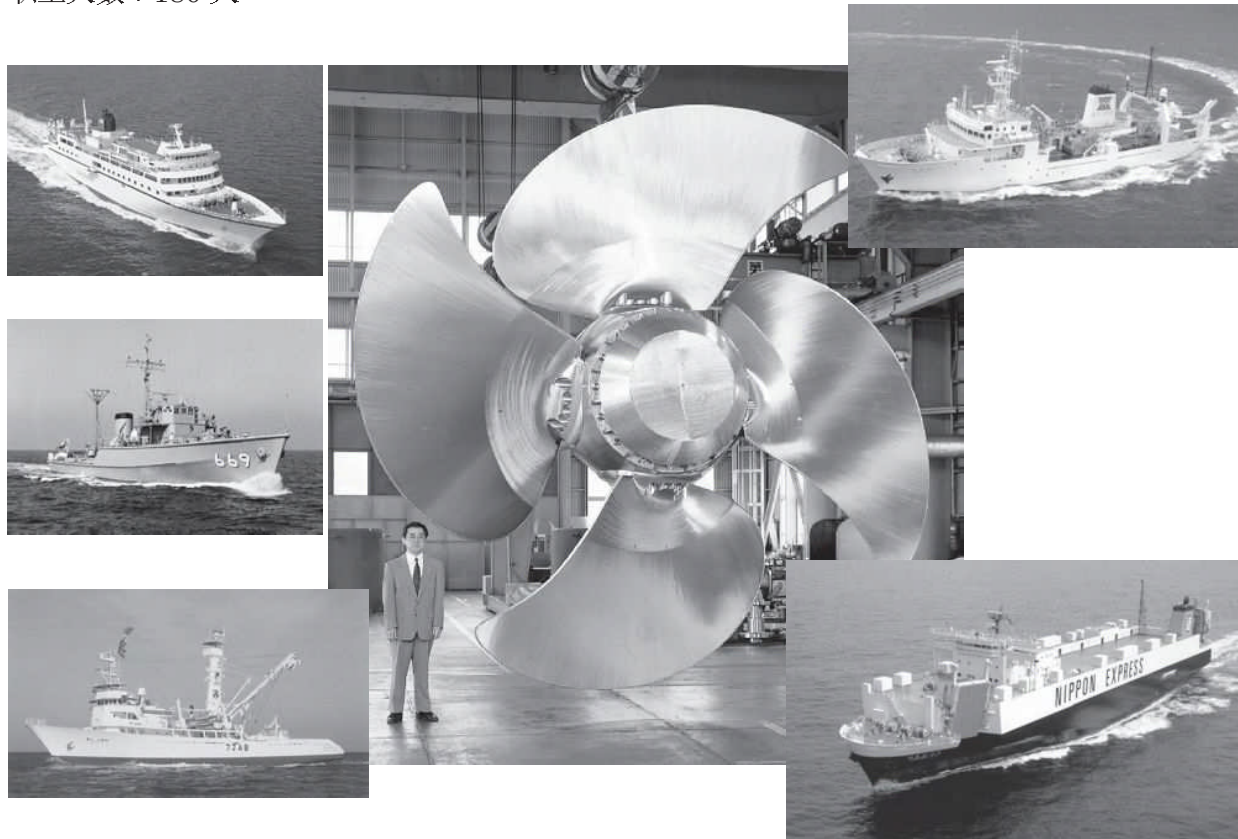
电子邮件：info@kamome-propeller.co.jp

公司概况：

代表者：板泽 宏

资金：10,000万日元

职工人数：180 人



海鸥螺旋桨株式会社创业于1924年，已有80年的历史。作为螺旋桨的专业厂家，具备了高度的专业技术和生产体制。我厂的主要产品有可调螺距螺旋桨、侧向推进器、固定螺距螺旋桨和有关螺旋桨零部件等。这些产品具有高度性能、良好的经济性、操纵使用灵活、运行安全可靠等特点。所以，不仅在日本居于首位，而且闻名于世界，博得了国内外用户好评。特别是在1961年，独自开发研制的可调螺距螺旋桨，至今已有5,000台的交货成绩，已广泛为世界上各类军民船舶所采用。

近几年，特别是参加海洋开发工作的各种船舶，如供应船、潜水支援船、调查船、海底输油管道铺设船以及特殊作业船等，都复合使用可调螺距螺旋桨，侧向推进器和高性能舵，这样的复合方式提高了操纵性。因此，该种装置深受用户好评，广泛使用在各种船舶上。

 **川崎重工业株式会社**
(川崎重工業株式会社)

KAWASAKI HEAVY INDUSTRIES, LTD.

联系地址：

北京办事处：北京市建国门外大街1号 中国国际贸易中心国贸大厦2602-05

电话：(010) 6505-1350 传真：(010) 6505-1351

川崎重工咨询(上海)有限公司：上海市黄浦区南京西路 288 号 创兴金融中心 10 楼

电话：(021) 3366-3100 传真：(021) 3366-3108

川崎重工业(香港)有限公司：香港湾仔港湾道 30 号 新鸿基中心 3710-14 室

电话：852-2522-3560 传真：852-2845-2905

日本总公司：东京都港区滨松町2丁目4番1号 世界贸易中心

电话：81-3-3435-2061 传真：81-3-3435-2024

●机械事业部门 船用机械营业部 电话：81-3-3435-2374 传真：81-3-3435-2022

●川崎精机 船用装置部 电话：81-3-3435-6881 传真：81-3-3435-2023

公司概况：

代表者：长谷川 聪

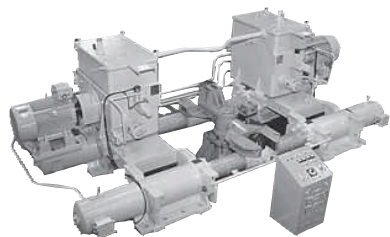
资本金：1,043 亿日元 . . . 2009 年 3 月 31 日

职工人数：(母公司单独) 10,901 人 (合计子公司) 32,266 人 . . . 2009 年 3 月 31 日

年销售额：(母公司单独) 7,714 亿日元 (合计子公司) 13,385 亿日元 . . . 2009 年 3 月 31 日

概要：川崎重工自1878年创业以来,在一个多世纪的时间里,是与“技术”一同发展起来的。在造船领域建立了基础的技术。目前在船舶、飞机、铁路车辆、产业设备、钢结构、船用机械、摩托车等领域均取得了很大的发展。特别在船用机械方面,有效利用长达1个世纪的丰富经验和 技术,生产和提供了大型船用柴油主机、船用涡轮主机、世界最大的可变螺距螺旋桨、侧推机、拖轮用“川崎REX桨全回转舵桨”,同时还推进同海外当地进行整体性技术合作、资本合作,在国际协作方面也受到很高的评价。川崎精机(KPM)于2002年10月份从川崎重工分离出来,单独成立了。生产各种液压机械方面已有80年以上的经验,在船用液压机械的领域中,生产并销售舵机、甲板机械和甲板起重机。川崎精机的船用液压机械博得了世界各方面的极高的评价。

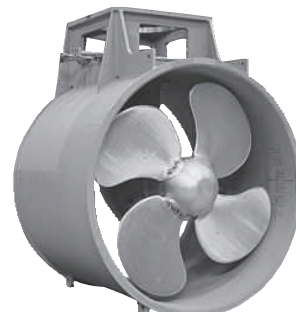
主要船用产品：



舵机(KPM)



川崎REX桨全回转舵桨



侧推机

KPM 株式会社川崎精机
((株)カワサキプレシジョンマシナリ)
Kawasaki Precision Machinery Ltd.

公司介绍

株式会社川崎精机

上海分公司

上海市 南京西路 288 号 创兴金融中心 10 楼

电话：(021)3366-3800

传真：(021)3366-3808

东京分公司

东京都港区滨松町 2 丁目 4-1 (世界贸易中心大楼)

电话：81-3-3435-6881

传真：81-3-3435-2023

公司概况

董事长总经理：园田 诚

资 本 金：30 亿日元

员工人数：686 名 ……2008 年度末为止

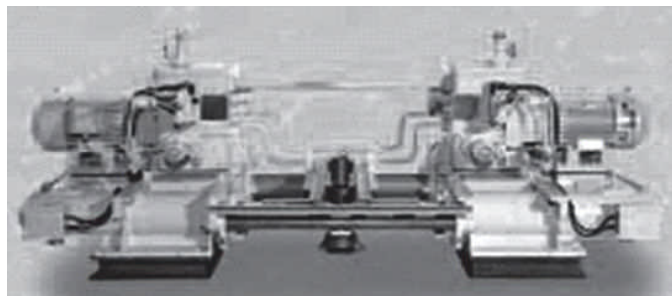
销售金额：816 亿日元 ……2008 年度

概 要：

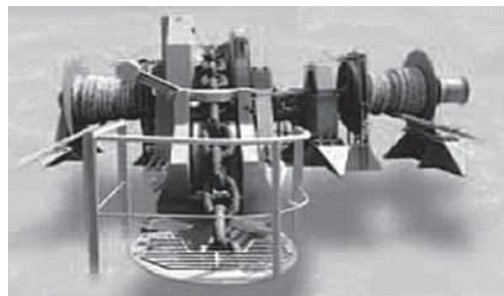
川崎精机 (KPM) 于 2002 年 10 月份从川崎重工分离出来，单独成立了。生产各种液压机械已有 80 年以上的经验，在船用液压机械的领域中，生产并销售舵机、甲板机械和甲板起重机。川崎精机的船用液压机械博得了世界各方面的极高的评价。

在中国，我们从 1981 年起向中国船舶重工业集团公司 (CSIC) / 武汉船用机械有限公司提供电动液压舵机技术，开始了在中国的制造业务。目前，我们还在甲板机械方面展开协作，扩大合作生产的范围。

主要产品



舵机



起锚机



株式会社 KEI 电脑系统

((株)ケーイーアイシステム)

KEI SYSTEM CO., LTD

邮编：544-0024
 大阪府大阪市生野区生野西 1 丁目 1 番 5 号
 电话：+81-6-6712-1151
 传真：+81-6-6712-1311
 www.kei-system.co.jp/

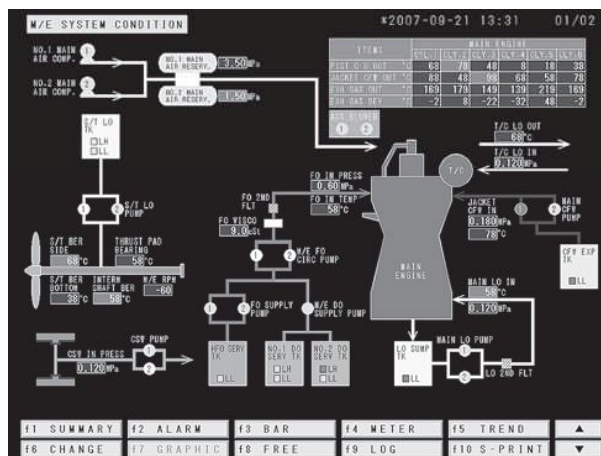
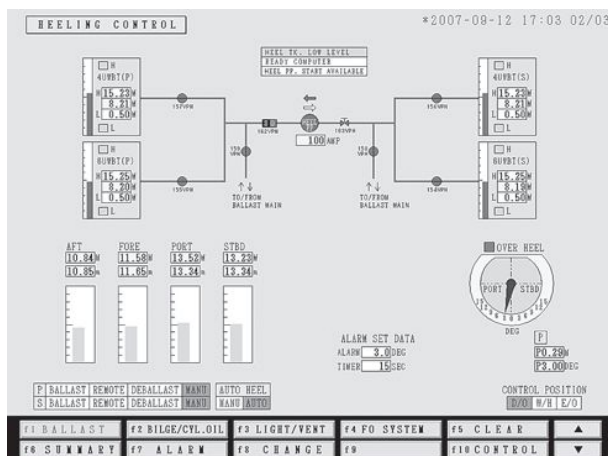


业务范围

- 微型计算机硬件、软件的开发及商品化
- 其他公司委托物件的共同研究、开发及商品化
- 商品开发的技术咨询业务

KEI 计算机系统的特点

- 最大限度地运用网络、大幅削减配线
 输入输出接口利用 2 根通信线可高速收发最大 4000 点的信号。
 主计算机与图表控制器 (AGU) 之间利用 100Mbps 以太网可进行所有信号的通信。
- 从小规模系统到大规模系统
 通过在网上连接图表控制器、PC (个人计算机)、路由器等, 可架构联结工场内部的小规模系统乃至包括因特网连接在内的广域、大规模系统。
- 与 PC (个人计算机) 的兼容性
 OS (操作系统) 采用 Windows 系列, 因此与 PC (个人计算机) 的兼容性较高, 可轻松实现通过 PC (个人计算机) 进行的监视、控制、文件服务器。



公司总部

邮政编号：750-8515
日本国山口县下关市东大和町 1-2-14
电 话：+81(0)832 61 0300
传 真：+81(0)832 61 0330
电子信箱：jrsc@jrsc.co.jp
网 址：http://www.jrsc.co.jp

日本株式会社日本无线电机服务社上海代表处

上海市浦东商城路 800 号 斯米克大厦 1415B
电 话：+86(0)21 5836 1568
传 真：+86(0)21 5835 2998
电子信箱：sh.rep.office@jrsc.co.jp

概要

JRCS 公司是集主机 / 货舱的监测、配电控制系统等开发、设计、制造船用自动化设备的专门制造商。

结合最新科技、提供最佳配电、自动化控制系统的完整方案、提高船舶航行的安全性及运行效率。

主要产品

配电系统

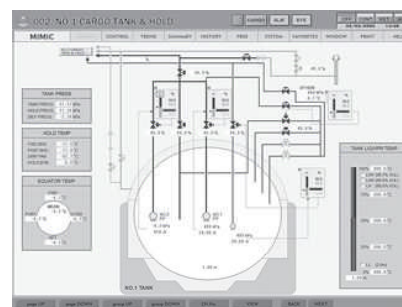
- 高 / 低压配电盘
- 应急配电盘
- 组合起动盘
- 动力管理装置
- 蓄电池冲放电板
- 不间断电源装置 (UPS)
- 船舶电力岸电切换系统 (Cold Ironing System)

自动化控制系统

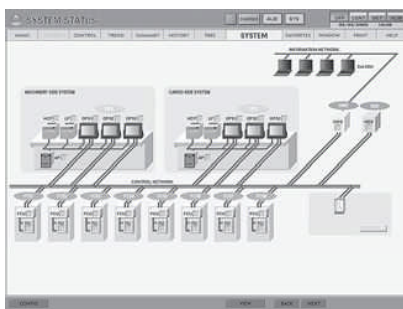
- 集成自动化系统 (IAS)
- 监测报警和控制系统
- 集控台
- 货舱控制系统



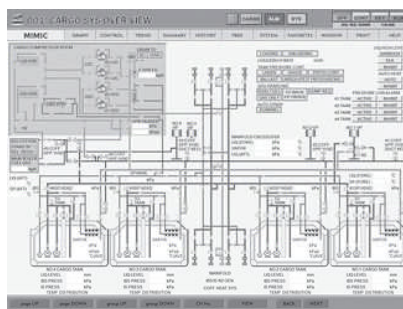
集成自动化控制系统



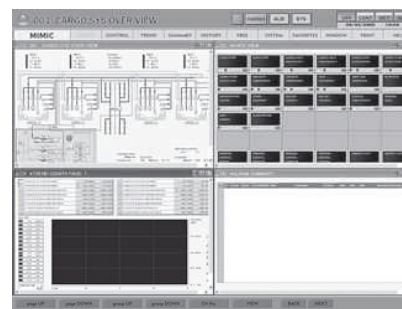
货物柜和货舱



系统状态



货物系统总图



四画面显示

MOTech 商船三井 Techno-Trade 株式会社

(商船三井テクノトレード株式会社)
Mitsui O.S.K. Techno-Trade, Ltd.

所在地

地址：101-0047 東京都千代田区内神田 2 丁目 3 番 4 号 国际兴业神田大厦

电话：81-3-3258-7180

传真：81-3-3258-7356

公司概况

法人代表：原田 英博

资本金：4 亿 9000 万日元

从业人员数：116 名

概要

商船三井 Techno-Trade 株式会社是商船三井集团旗下唯一一家贸易公司，能满足客户海陆各方面的需求并提供专业技术和服务的技术贸易公司。

公司加大了对其中环保的产品销售力度。回收利用船舶螺旋桨涡漩的能量，在同一航速下能节省 5%燃油或同一马力下能提高 2%航速的 PBCF，同时还销售能大大节省能源的耐热涂料。

其他产品，主要用于散货船。以检查和维修货舱内部为目的的货舱组装脚手架（维修用脚手架和检查用脚手架）、“Marine-tack”（空气等离子切割、直流手工焊接设备）、防海盗用的搜索灯、塑料垃圾压缩机、SPM 轴承监测设备等。为满足客户的需求而开发出来了大量产品，提供最适合在船舶这一特殊环境下使用的产品。

产品如下：

环保产品	PBCF (Propeller Boss Cap Fins)、塑料垃圾压缩机、垃圾处理装置等
船体有关产品	耐热涂料、货舱组装脚手架（维修用脚手架，PMA 对应检查用脚手架）、抓斗器、油罐加热装置、通风线 P/V 阀、饮用水消毒装置、进水报警系统 (WIAS)、固定配管式油罐高压淡水清洗装置等。
机械有关产品	轴承马力计量 (TOTOM)、发动机性能监控 (MIP2000)、SPM (轴承监测设备)、轴承检查、燃油过滤系统 (希望系统)、螺旋式空气压缩机、汽缸油漏筒简易测定装置等。
电器有关产品	空气等离子切割和直流手工焊接设备 (海洋焊)、BS 接收和发送装置、无线电和电视共用天线装置等。
安保、消防产品	防海盗用的搜索灯、ITV (监视器装置)

S | 株式会社 新兴
 (株式会社シンコー)
SHINKO IND. LTD.

联系地址：

地 址：日本国广岛县广岛市南区大州 5-7-21
 电 话：+81-82-508-1000
 传 真：+81-82-508-1020
 U R L：http://www.shinkohir.co.jp/indexe.htm
 E-mail：master@shinkohir.co.jp
 支店·营业所：东京·神户·上海·阿姆斯特丹·曼谷·新加坡

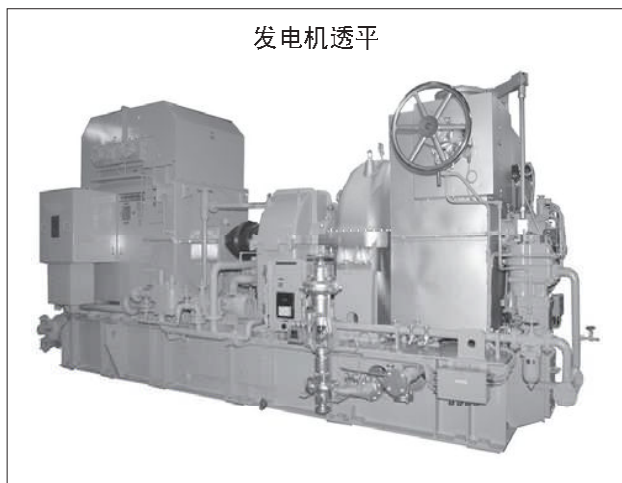
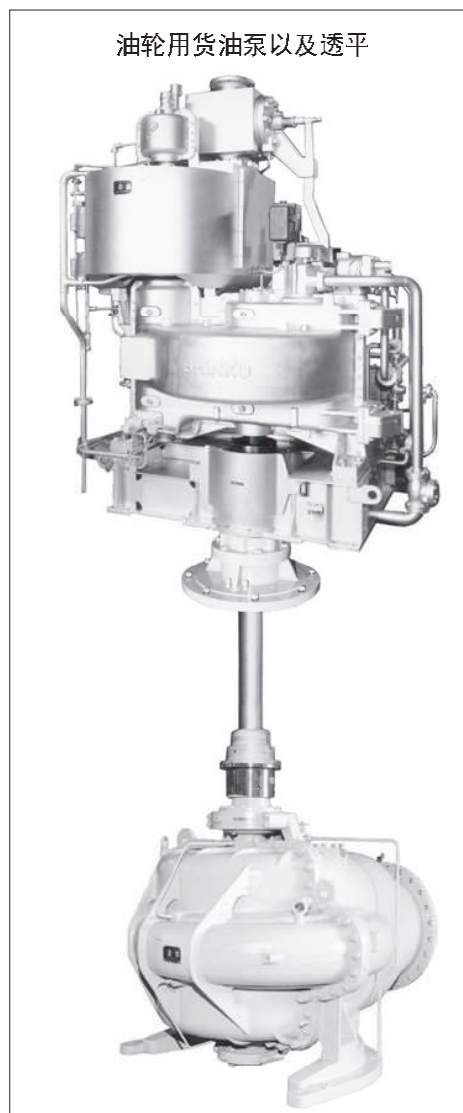
公司概况：

代 表 者：总经理 筒井 幹治
 资 本 金：2 亿日元
 职 工 人 数：688 人

本公司自 1938 年创业以来、一直以提高产品质量以及迅速的售后服务为目标而发展。特别是油轮用货油泵以及透平得到了世界各造船业的很高评价、如今这些产品已达到占世界市场的 80% 以上。

营业项目：

- 船舶的机械室各类泵
- 油轮装卸装置
- LPG (液化石油气) 泵 · LNG (液化天然气) 泵
- 驱动机器用蒸气透平 (泵、压缩机)
- 省能源发电机透平
- 生物资源发电机透平 (甘蔗渣、城市垃圾)



Stabilo 丝达弼荣商贸(上海)有限公司

STABILO TRADING (SHANGHAI) CO., LTD.

公司总部 (日本)

STABILO CO., LTD

邮编: 260-0032

地址: 千叶县千叶市中央区登户 1-13-21

电话: +81-43-247-8020

传真: +81-43-248-2130

电邮: info-stacon@stabilo.co.jp

<http://www.stabilo.co.jp>

中国公司 (上海)

丝达弼荣商贸(上海)有限公司

邮编: 200042

地址: 上海市普陀区长寿路 1118 号
悦达国际大厦 B 座 8 层 C

电话: 021-6211-2868

传真: 021-6211-2869

概要

1972 年成立: 在减摇水舱装置领域里, 作为东亚地区 (日本、韩国、中国) 唯一的专门厂家, 采用了包括知识工业所有权在内的专门技术, 来进行船用机器的设计、制造、销售以及进出口的、一家无工厂工程公司 (Fables Engineering Company)。

专利: 有关减摇装置的知识工业所有权, 已在日本、韩国、中国进行了共计 19 项的注册。尤其是, STABILO ACE (商标名) 是以同行业唯一、具有预测型全自动特征的装置, 在国内外同行业得到了认可。

主要产品

制造销售: 减摇水舱 / 抗倾斜系统 / 振动记录仪 (Oscillometer) / 液位计 / 液压泵组

代理销售: 全般船用机器 (操纵杆 (Joy Stick) / 推进器 / 液压单元及其它)

有关中国的销售业绩

减摇水舱: 8 套 (包括正在建造中的 3 条船); 推进器: 1 套 (正在建造中);

抗倾斜系统: 1 套 (正在建造中)

募集中国现地生产·销售合作单位

为了达到产品的 60 ~ 70% 的产国产率, 募集合作单位。

装载业绩的船种

CGC 船, PCC 船, 液体化学品运输船, 电缆敷设船, 砂石运输船, 航海练习船, 渔业实习船, 渔业取缔船, 渔业调查船, 地质调查船, 冷冻运输船, 豪华游艇, 鲑鳟鱼捕鱼船, 近海金枪鱼绳钩渔船, 远洋金枪鱼延绳钓渔船, 大头鱼绳网钓渔船, 活鱼运输船, 特殊货船, 挖泥船, 大型巡视船 (救灾船)、(配备直升飞机), 气象观测船 (气象厅), 海洋观测船 (防卫厅), 救助船, 部分集装箱船, 钢材运输船

诚招合作伙伴

为了尽早实现我公司产品的国产化, 在中国诚招合作伙伴。

1. 船用机器设备生产公司
2. 维修保养公司
3. 翻译 (包括现场翻译) 公司
4. 销售代理公司



Daikin MR Engineering Co., Ltd. (ダイキンMRエンジニアリング株式会社)

●总公司：

大阪市淀川区西中島5丁目5番15号 CENTRAL TOWER 11F

电 话：+81-6-4805-7291

传 真：+81-6-4805-7321

●公司简介：

社 长：原田 正二 (SHOJI HARADA)

注册资本：1 亿 8 千万日元

员 工：90 名

沿 革：本公司为大金工业株式会社为进军全球船舶市场，集船舶空调冷冻机业务与船舶技术工程业务于一身，于 2008 年 9 月 1 日 100% 出资成立的子公司。

《中国子公司简介》

大金船舶空调贸易(上海)有限公司

董事长：原田 正二 (SHOJI HARADA)

总经理：佐伯 政雄 (MASAO SAEKI)

地 址：上海市黄浦区南京东路 800 号 新一百大厦 19 楼 G 室

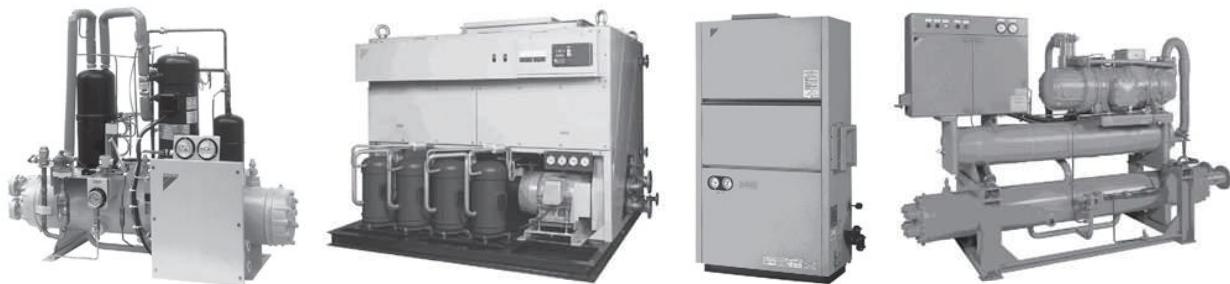
电 话：021-63224198

传 真：021-63224199

成 立：2009 年 10 月 1 日

本公司为船舶用空调、冷冻综合工程技术公司

- 开发、设计
- 供应、制造
- 施工
- 售后服务



DAIHATSU 大发柴油机株式会社
(ダイハツディーゼル株式会社)
DAIHATSU DIESEL MFG. CO., LTD.

联系地址：

「大发柴油机株式会社东京分公司」
103-0023 东京都中央区日本桥本町2-2-10信和大厦
电话：+81-3-3279-0827
传真：+81-3-3245-0359
公司主页：<http://www.dhtd.co.jp/>
「大发柴油机(上海)有限公司」
中国上海市长宁区延安西路 726 号 华敏大厦 9A 房号
电话：+86-21-6225-7876
传真：+86-21-6225-9299

公司概况：

大发柴油机株式会社自1907年创立以来，始终立志于时代的先锋，大发生产的从50kW-7000kW的柴油机在日本国内及海外市场享有盛誉，确立了大发柴油机在这个领域内的领先地位。我们深信我们的声誉来自于我们为提供可信赖的产品而做的献身和坚持不懈的努力，同时我们把大发的理念和协作精神作为企业的职责。大发总公司和守山工厂取得了劳氏质量论证的ISO9001质量保证系统，这充分证明了我们为达到最高质量的不懈努力。

大发柴油机，放眼于全球市场，将不断完善进取的经营理念。此外，我们将坚持履行我们对广大客户的承诺，和满足广大客户对我们的期待。并通过技术革新重点提高质量和强调环保意识来贡献于社会。

主要产品：

船用推进和辅助柴油机

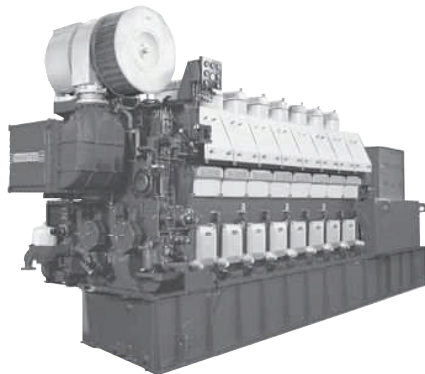
新型船用辅助柴油机 [DC-32]

大发公司应广大用户要求，从环保观点出发而设计生产的环保型柴油机 $\phi 200-\phi 360$ DK系列受到广泛好评，拥有极高的市场声誉。

另外，自2001年10月起设计开发的DC系列更是崭新设计与先进技术的结晶。其中以重燃料油为主要燃料油的输出马力最小（缸径 $\phi 170$ ）的中速小型DC-17已作为环保型的柴油机，在市场上占有很强的竞争优势。在此，我们想向各位客户介绍的是，我公司最新开发的DC系列大型柴油机DC-32。

●新机型的特点

作为新开发的DC系列大型柴油机，不但借鉴了生产DK柴油机的丰富经验，值得信赖，质量过关，而且是本着DC系列机基本理念所设计的新机型。在压缩比达到同类机型最高值的同时，通过采用最适合重燃料油燃烧的活塞燃烧室形状，以及高效的增压器，以达到使重油能够进行安定低负荷的燃烧的效果。并且，通过采用最佳的进气室形状，高压喷射的燃料喷射泵及非冷却燃料喷嘴的完美结合实现了降低燃费的目的。与此同时，由于采用了有利于实现完全燃烧的燃烧室形状，此种柴油机完全符合各项日益严格的环保规定标准。另外，考虑到便于将来的维修与点检，机器的重要运作部分（缸盖，压缸套，活塞，连杆）全部采用了一体开放式设计。





大洋电机集团 TAIYO ELECTRIC GROUP

大洋电机公司 (大洋電機株式會社) Taiyo Electric Co., Ltd.

联系地址：

地址：东京都千代田区内神田1-16-8
(三立社大楼)

电话：+81 3 3293-3067

传真：+81 3 3292-7012

网址：www.taiyo-electric.co.jp

公司概况：

代表者：董事，社长 山田信三

资金：8亿8,000万日元

职工人数：400人

大洋电机公司作为船用电气设备综合制造商，在船用领域一直占有领先地位。我们的产品分为旋转机器如发电机，电动机，通风机和控制盘如各种配电板，启动器和集控台。作为全套电气设备的制造商，我们有着丰富的经验和技術，可根据每条船的不同情况向客户提供设备和系统，因此在世界造船领域赢得了良好的声誉。

主要产品：

各种发电机，各种电动机，各种通风机，配电盘，起动机，各种自动机器，可控硅控制的轴发电系统，电气推进系统

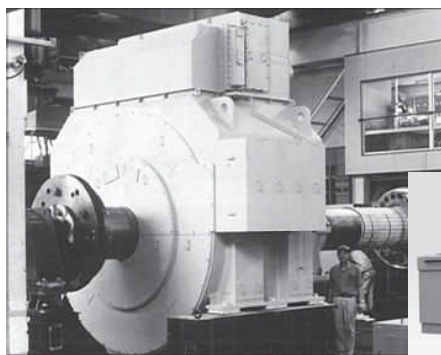
中国联络处：

名称：大洋电机公司上海联络事务所
张 晔

地址：上海市中山西路800弄55号紫云大厦14D

电话：21-62415961

传真：21-62346939



三信船舶电具有限公司 (三信船舶電具株式會社) Sanshin Electric Corporation

联系地址：

地址：东京都千代田区内神田1-16-8
(三立社大楼)

电话：+81 3 3295-1831

传真：+81 3 5259-8043

网址：www.sanshin-electric.co.jp

公司概况：

代表者：董事，社长 山田信一郎

资金：8,000万日元

职工人数：130人

从1916年2月山田三立社公司成立之初，我们本着为社会的发展和进步做出贡献的信念，尽我们最大的努力，并在此信念基础上进行的工作和活动感到骄傲。现在，我们已经备有多种产品来满足不同客户的需要。通过国内外的销售网络，客户可以购买到大型的船用设备和游艇设施。

主要产品：

旋转机器，摇摆稳定式探照灯，法定船用装置，照明装置，信号和报警设备，配线装置，船用设备和鱼收集灯，船用备件，安全和防护装置

中国联络处：

名称：FUSEAS LIMITED

地址：上海市东安路271弄广汇花园1号楼504室

电话：21-62187689 / 34160789

传真：21-64036426

名称：康立发展有限公司

地址：上海市四平路277号福龙大厦17A

电话：21-65086130 / 65086131

传真：21-65229970





田边空气机械制作所

(株式会社田邊空氣機械製作所)

TANABE PNEUMATIC MACHINERY CO., LTD.

联系地址：

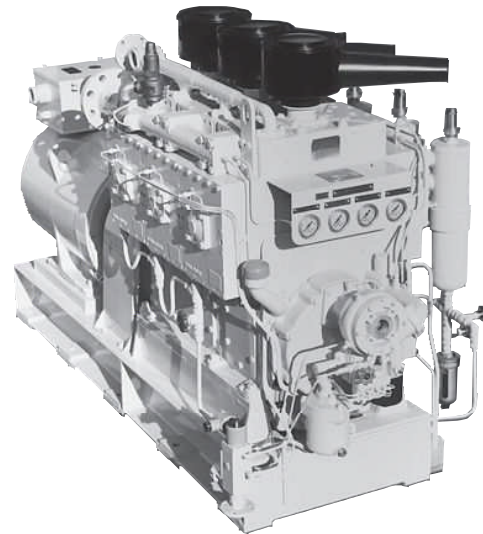
地址：大阪府摄津市千里丘2-14-6

电话：81-6388-1337

传真：81-6388-4400

URL: <http://www.tanacomp.co.jp>

E-mail: info@tanacomp.co.jp



公司概况：

代表者：会长 田边 诚

社长 田边 润

资金：6,000万日元

职工人数：160 人

概要：本公司系1921年由田边照三氏创建的压缩机专业生产厂家。其后发展成无论是船用还是陆用高压压缩机，在日本国内都占有大部分市场的厂家。特别是船用压缩机，在日本国内的市场占有率达85%。

主要船用产品：

产品名称	型式	产品7范围
起动用空气压缩机	水冷二级压缩	40~600立方米/小时
	空冷三级压缩	80~650立方米/小时
控制用空气压缩机	空气无油压缩	55~620立方米/小时
杂用空气压缩机	空冷螺旋压缩	35~1000立方米/小时
应急用空气压缩机	空冷二级压缩	5~55立方米/小时
LPG压缩机	水冷一级压缩	100~940立方米/小时
LNG压缩机	水冷无油压缩	300~1000立方米/小时



中岛螺旋桨公司

(ナカシマプロペラ株式会社)

NAKASHIMA PROPELLER CO., LTD.

■所在地：

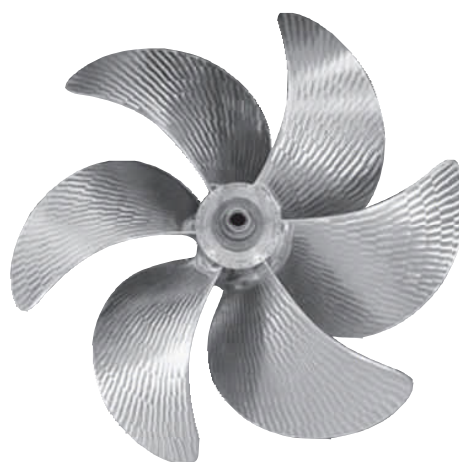
地 址：冈山市东区上道北方 688-1

电 话：+81 86-279-5111

F A X：+81 86-279-3107

E-mail：npcwebmaster@nakashima.co.jp

网 址：http://www.nakashima.co.jp



■公司概况：

代 表 者：中岛 基善

创 业：1926 年

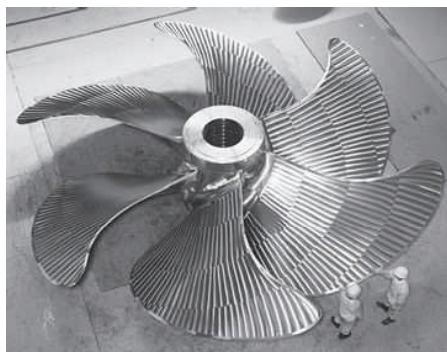
资 本 金：1 亿 3000 万日元

职 工 人 数：490 名

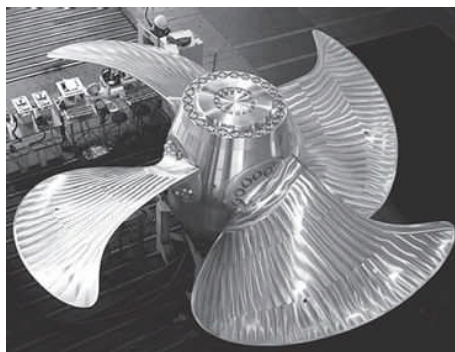
中岛螺旋桨公司，是推进装置的综合制造厂。从小型船舶用到 ULCC 用，对所有船舶可提供最适合的推进装置。在 2005 年建成了专门生产大型螺旋桨的新工厂，并导入了以最先进的翼面加工机为首的新设备，包括大型电炉、螺旋桨反转机、自动平衡测量装置等。

拥有丰富的经验和许多实际成绩的中岛技术，广泛地应用在螺旋桨及推进器等的从制造到维修的整个过程中。

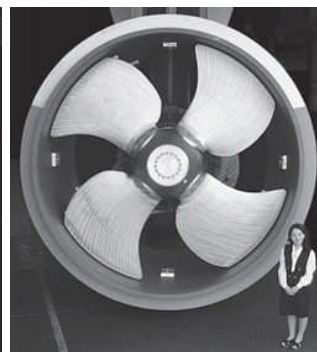
■主要产品：



固定螺距螺旋桨



可调螺距螺旋桨



各种侧向推进器
(固定螺距类型 · 可调螺距类型)



住所：

日本国大阪府大阪市西区新町3丁目11-5
 电话：+81-6-6541-6231
 FAX：+81-6-6541-7492
 E-mail：kaigai@naniwa-pump.co.jp
 Homepage：http://www.naniwa-pump.co.jp



公司概况：

代表者：隅田 和男
 资金：100,000,000日本円
 职员：250人

概要：浪速是日本一间专门製造、设计以及发展各类型船用泵浦及相应系统之製造商，产品享誉世界，在市场上佔着领导地位。除按客户要求生产外，我司更热切地为客户解决技术和维修上的种种问题。本著质量第一的精神，我司努力不懈地做出改善，务使我司产品能满足客户的需求。力臻完美、可靠和耐用正是我司對於製造各类产品的一贯宗旨。在中国我司已有二十年的歷史，期间成功地为中国主要船厂及船东提供優質產品和服務。

主要船用製品：

品名	型式	容量
旋涡泵	FEV-D/E, FEWV-D, FBWV, FE2V-E, FB2V, BHR, EB2H, EB4H, C, D, etc.	0.5~25,000m ³ /h
齿轮泵、螺旋泵	ALG, ALGT, ALGV, AE1E, AHS, AHSV, etc.	0.1~2,000m ³ /h
蒸气电动泵	WOV	1.0~500 m ³ /h
活塞泵	HP, 2VP, etc.	1.0~250 m ³ /h
深井泵	TOM	50~2,000 m ³ /h
蒸气透平	ERV, ENV, CNV, etc.	600~3,000 kW



旋涡泵 FEWV series

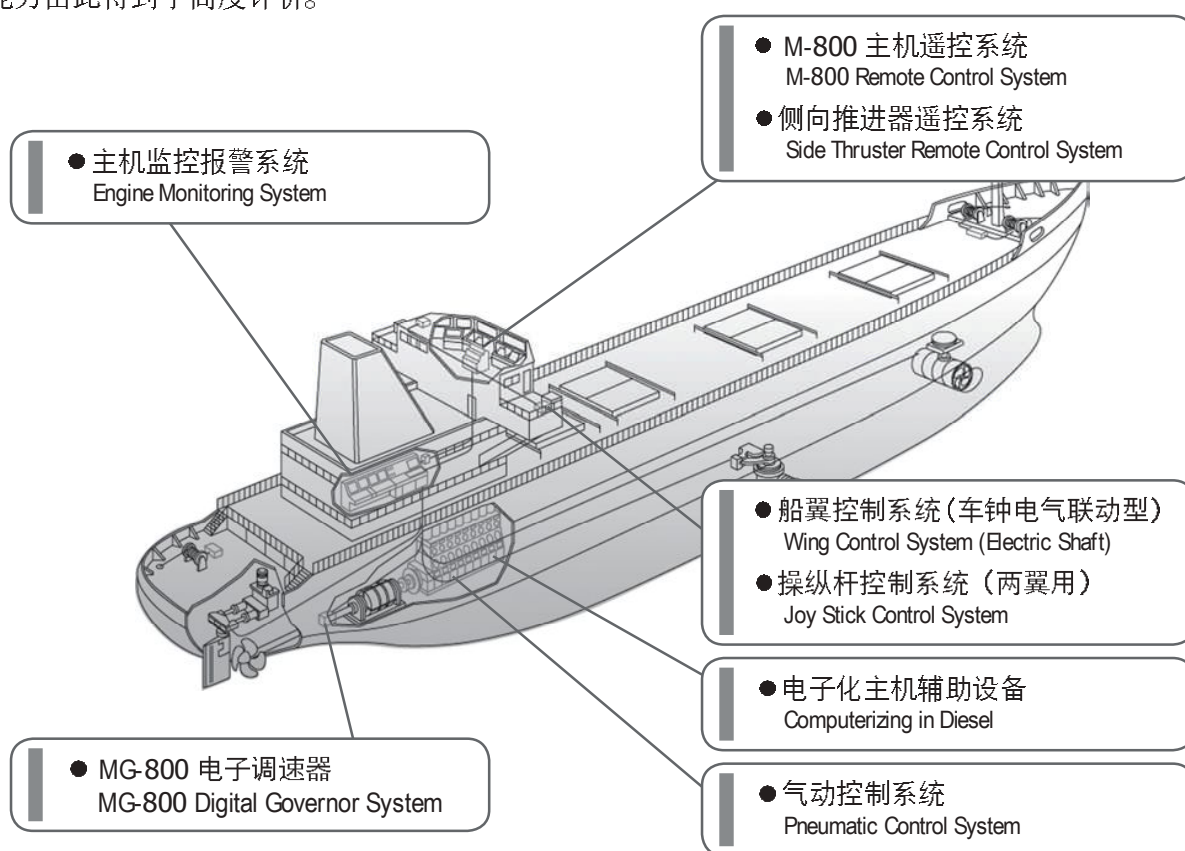
Nabtesco

纳博特斯克有限公司

(ナブテスコ株式会社)

NABTESCO CORPORATION

纳博特斯克有限公司船舶控制设备分公司提供保证船舶安全航行和有助于节省人力的各种系统。特别是主机遥控系统被广泛应用在大中型船舶上，其在日本国内市场占有率约为 60%，全球市场占有率约为 40%，堪称行业龙头企业。此外，为了减轻对环境的污染，新型电子控制柴油机正被广泛采用。纳博特斯克积极应对，开发出一系列适合该机种的产品，纳博特斯克的技术开发能力由此得到了高度评价。



日本联系地址：

Nabtesco Marine Control System Company
地址：日本神户市西区福吉台 1 丁目 1617 番 1 号
电话：+81-78-967-5361 传真：+81-78-967-5362

中国联系地址：

上海纳博特斯克船用控制设备有限公司
地址：上海市浦东大道 1081-1089 中信五牛城 C 座 403 室
电话：+86-21-5852-0363 传真：+86-21-5852-0348

<http://www.nabtesco.com/en/> E-mail: marine-overseas@nabtesco.com



新泻原动机株式会社
(新潟原動機株式会社)
Niigata Power Systems Co., Ltd.

公司概况

资本金：30 亿日元
总经理：马场五郎

日本所在地：
新潟原動機株式会社
东京都中央区八重洲2-9-7

电话：+81-3-6214-2826
传真：+81-3-6214-2839
URL：www.niigata-power.com

中国代表处：
新泻原动机株式会社上海代表处
上海市娄山关路85号
东方国际大厦C座 908号室
电话：+86-21-6278-7680/1
传真：+86-21-6287-7682

新泻原动机公司作为日本 IHI 集团企业中的一员承担着原动机事业的重要作用、是在适应不同的用户多样化需求的同时、提供环保和效益两方面都得到满足的优秀的产品和服务的专业集团。正在不断努力巩固业已建立的世界通用的安心和可信赖的「NIIGATA」品牌。

在中国经济发展的同时，新泻原动机所提供的柴油机、Z型螺旋桨，现在约有 220 艘拖轮活跃在中国各地主要港口中。(包括 2009 年 9 月订货在内)

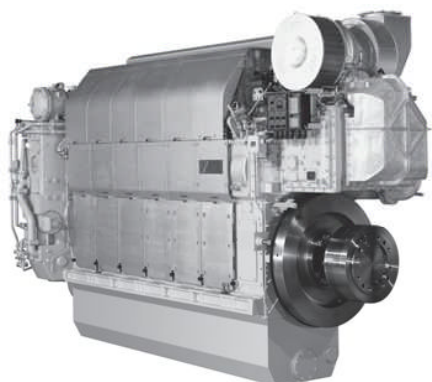
对中国输出产品 (船舶用)

柴油机

	转数 (min ⁻¹)	马力 (kW)	用途
低速	250 - 400	882 - 2206	渔船、货船、商船
中速(包括V型)	500 - 1000	735 - 6619	拖轮、多用途拖轮、货船

Z型螺旋桨

	马力 (kW)	拖力 (t)	用途
FPP	735 - 2206	26 - 76	拖轮、多用途拖轮
CPP	1323 - 2206	45 - 72	拖轮、多用途拖轮



6L28AHX



Z型螺旋桨



6MG17HX



西芝电机株式会社

(西芝電機株式会社)

NISHISHIBA ELECTRIC CO., LTD.

联系地址：

地址：日本兵库县姬路市网干区滨田 1000 号

电话：+81-(0)79-271-2448(总机)

传真：+81-(0)79-271-2411

网址：<http://www.nishishiba.co.jp>

公司概况：

法人代表：石井 明

资 金：22 亿 3256 万日元

职工人数：1012 名（包括下属公司）

概 要：西芝电机作为东芝集团的一员，半个多世纪以来，致力于能源高效利用与精密控制，通过提供船用电机，控制系统以及产业机器等产品，以综合的电力电子技术，广泛贡献于社会。

主要船用产品

产品名称	型式・用途		产品规格范围
无刷交流发电机	低压：	防滴型 (IP23)	450V: 20kW ~ 3000KW
		全封闭防溅型 (IP44)	
	高压：	防滴型 (IP23)	3.3kV ~ 6.6KV: 100kW ~ 15000KW
		全封闭防溅型 (IP44)	
交流异步电动机	低压：	防滴型 (IP23)	450V: 0.4kW ~ 1000KW
		全封闭防溅型 (IP44)	
	高压：	防滴型 (IP23)	3.3kV ~ 6.6KV: 220kW ~ 4000KW
		全封闭防溅型 (IP44)	
潜液泵电动机	适用于超低温液体 (LPG/LNG)		450V: 11kW ~ 560kW
辅助鼓风机			18.5kW ~ 160kW
轴流式送风机			15 ~ 18mmAg, 20 ~ 3000 m ³ /min
高/低压配电盘及起动机盘	防滴型 (IP23)		450V ~ 11KV
主发动机轴驱动发电装置	数字式可控硅逆变转换控制系统		低压 (450V) 200 ~ 3500kW
			高压 (6.6kV) 2100 ~ 4500kW
电动推进装置	逆变转换器/推进用电动机		500 ~ 25000kW
逆变器控制系统	逆变转换器		0.4 ~ 2000kW
电动消振器	自动同期二次力矩平衡器		起振力 2500kg ~ 7500kg
电动发电机组	电压・频率变换装置		100kVA ~ 3000kVA

NHE 日本船用电子株式会社

(日本船用エレクトロニクス株式会社)

NIPPON HAKUYO electronics ltd.

联系地址

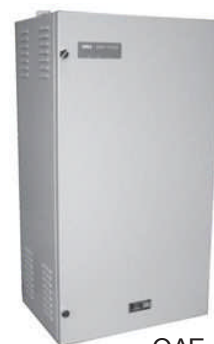
邮政编码 221-0044 神奈川県横浜市神奈川区东神奈川 2-40-7
 电话：+81-45-453-6911 传真：+81-45-453-6910

公司概况

法人代表：安永 胜宣
 资本金：1,000 万日元
 职工人数：62 名

营业所：日本国内 6 个城市及海外销售代理商

本公司作为冲电气集团的系统工程及销售子公司，自 1981 年成立以来，借鉴于冲电气集团的丰富经验和高超技术，并融合自身的独创性，不断贡献于船用电子的各个领域。本公司的主要产品：船内电话通信系统和船舶火灾报警系统、分别委托静岡冲电气和冲电气防灾制造，其他产品如船内指令对讲装置，船用石英钟，船载计算系统，船舶电视、共听系统等均具有世界领先技术水平，被全球各船厂，船东所广泛采纳选用。



OAE-1200MX



Batteryless telephone



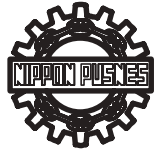
TXS-12LF

主要产品一览表

产品名称	型号、系列	产品范围
船舶火灾报警装置	FF-1517 系列	可寻址 15360 处
船舶火灾报警装置	FF-3062	原来型最大 30 条线路
船用电子程控交换机	OAE-7100 系列	模拟 16-80 线路
船用电子程控交换机	OAE-1200MX / OAE-8300	数码式无绳接续 (IP 网络)
船用电话装置	ODA, ODC, ODS	自动式, 共电式, 无电池式
本质安全防暴电话	I.S.-ODA, ODC, ODS	自动式, 共电式, 无电池式
船内指令 / 对讲装置	OHE 系列	50W-1.2kW
船用石英钟	TXS 系列	TXS-12LF (IP 网络)
船载计算系统	NLA-5002	集装箱船, 散装货船, 普通货船, 油轮
遥控装置	FY-2-VISSR NOAA-HRPT/METOP-AHRPT MTSAT-HRIT/ LRIT EOS X-Band MODIS	直接接收, 图像解析

上海联络处信息

代理商：中兴国际株式会社（上海事务所） 联系人：吴裕民
 地址：上海市虹桥开发区遵义南路 8 号 锦明大厦 5B
 电话：+86-21-62193232 传真：+86-21-62192965
 电子信箱：ym-wu@rujiang-ee.com



日本 PUSNES 株式会社

(日本プスネス株式会社)
NIPPON PUSNES CO., LTD.

東京都中央区日本桥滨町 2-37-4

TEL: +81 3 3669 0473 / FAX: +81 3 3669 7985

E-MAIL: masato-hori@pusnes.co.jp

●航海在全球的船舶上装备的甲板机械，需要有绝对的可靠性。看起来甲板机械仅仅是起锚放缆十分简单的动作，但其可靠性是经过了千锤百炼的技术积累和丰富的业绩来获得的。日本普铁耐驰（NIPPON PUSNES）长期以来，使用在增长的业绩里锤炼出来的技术不断加以创新，生产出深受信赖的甲板机械。

●从日本普铁耐驰（NIPPON PUSNES）的甲板机械业绩表中可以看到，都是装备在3万吨以上的，乃至 VLCC 的各种船舶。其业绩总数达 2100 艘以上。

●日本普铁耐驰（NIPPON PUSNES）面向未来，在最受世人关注的技术之一，变频电控电动甲板机械上完成了多项技术革新，荣获了甚多引以为自豪的业绩。并与挪威普铁耐驰（NORWAY PUSNES）共建的全球技术服务站体系，深受船东的高度信赖。

●本社将以自己的经验和业绩，为中国造船业的发展，竭尽全力，贡献力量。

●日本普铁耐驰（NIPPON PUSNES）中国联络处：

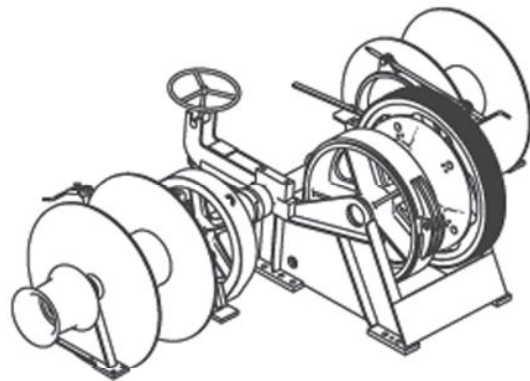
TEL/FAX: (021)6528-6512

MOBILE: 0135-6448-3609

E-MAIL: laijianping@hotmail.com

jianplai@yahoo.com.cn

赖建平 (Lai JianPing)





富士贸易株式会社

(富士贸易株式会社)

FUJI TRADING CO., LTD.

联系地址

地址：日本国横滨市中区新山下3-9-3

电话：81-45-622-5661

传真：81-45-629-1007

公司概况

法人代表：小野 正治

注册资本：1亿日元

员工人数：330人(含海外驻在机构)

公司简介：本公司自一九五三年在日本神户创建以来，迄今已有五十多年的历史。作为船舶用品及食品的供应商，现已发展成为一家船舶综合贸易商社。除船舶用品、食品的供应以外，还提供船用备件、船用机械设备和船舶工程等的优质服务。同时，我们仍一直在努力不懈地寻求、开拓新的市场。

我们主要的业务是：以优质、价廉、快捷的方式，在世界各地及时为客户采集信息、供应产品、并提供技术服务。我们与世界各地的船公司、造船厂、船舶修理厂、船舶设备制造厂，有着密切的联系。我们良好的信誉不仅使公司得到日益壮大发展，更得到了客户们的高度信赖。

我们的办事处及主要供应基地遍及：神户、横滨、东京、上海、鹿特丹、迪拜、阿曼、新加坡、香港、伦敦、巴尔的摩等世界各地，并通过全球网络快捷、安全地实现了信息、物品采集、供应等三大功能的一体化。

日本：

神户公司

电话：81-78-413-2601

传真：81-78-413-1386

横滨公司

电话：81-45-622-5661

传真：81-45-629-1007

东京公司

电话：81-3-5783-7390

传真：81-3-3450-7100

亚洲：

富士贸易(上海)有限公司

电话：86-21-6853-8813

传真：86-21-5821-1257

富士贸易(新加坡)公司

电话：65-6264-1755

传真：65-6265-0443

富士贸易(香港)公司

电话：852-2529-9177

传真：825-2865-6175



兵神机械工业株式会社

(兵神機械工業株式会社)

HEISHIN PUMP WORKS CO., LTD.

联系地址：

地址：兵库县加古郡播磨町古田 1-5-30

电话：+81-79-436-3001 传真：+81-79-436-3015

公司概况：

创立：1929 年

代表者：代表取締役 友藤公雄

职工人数：100 名

资本金：9500 万日元

事业内容：船用泵和油水分离器的制造销售

公司简介：

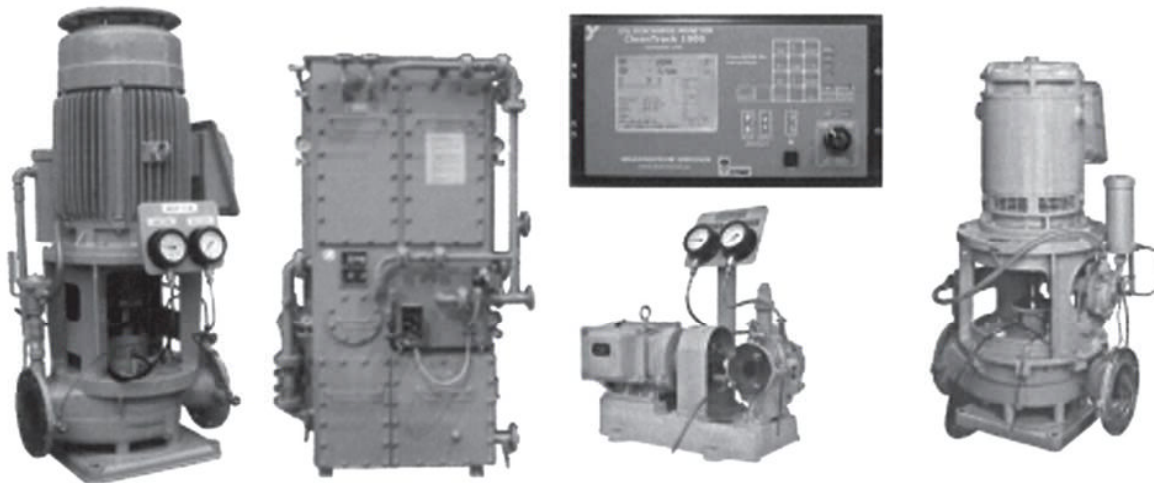
本公司是从制造矿山用泵开始起业，已积累了半个多世纪的制造船用泵的丰富经验和技術。而且，为了保护 and 防止海洋环境被油污染，1968 年起，又开发制造了油水分离器。

特别是油水分离器，本公司根据总部设在伦敦的国际海事组织有关海洋污染防治条约的国际基准的改正要求，自主开发了以前没有的提取乳化油技术，并取得了日本国土交通省，USCG（美国沿岸警备队）以及 EU 的型式认证。我们会不断开发改进，进一步飞跃。

本公司是船舶机器制造的专门企业。拥有精通各种语言在内的技术人员对产品进行设计，制造和销售服务。本着安全航海和环境保护的使命感，特别是以对地球环境的考虑为基准，致力于小型化，省力化的技术开发，得到了造船厂，船东等的很高评价。我公司的船用泵在日本国内的中型船舶中占有 30%，油水分离器的占有率为全体船舶的 40%，以及油轮的排油监控装置的占有率为 80%。

主要产品：

船用离心泵 (Centrifugal pump)，齿轮泵 (Gear pump)，螺杆泵 (Eccentric Screw Pump)，往复泵 (Piston Pump)，15ppm 油水分离器 (15ppm Bilge Separator)，排油监控装置 (ODM)



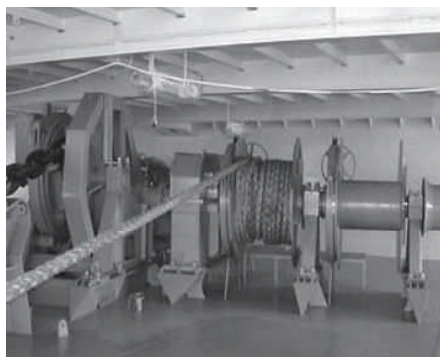


真锅造机株式会社
 (真鍋造機株式会社)
 MANABE ZOKI CO., LTD.

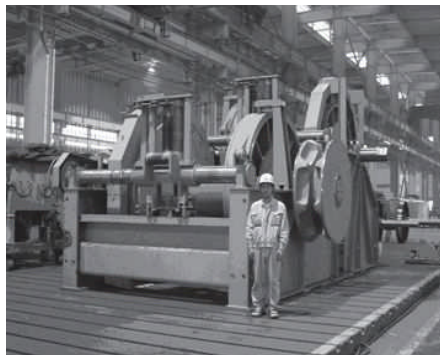
地址：日本国爱媛县今治市高部甲 337-8
 电话：+81-898-41-9217
 传真：+81-898-41-6568
 电子邮件：eigyou_2@manabezoki.co.jp
 互联网页：<http://www.manabezoki.co.jp>
 董事总经理：真锅 三雄

◆ 产品介绍 ◆

产品名称	驱动动力类型	规格
锚机	液压驱动型/电动驱动型	19.6 ~ 828kN×9 ~ 12m/min 锚链直径 19 ~ 132mm
绞缆机	液压驱动型/电动驱动型	19.6 ~ 300kN×15 ~ 20m/min
货物装卸卷扬机	液压驱动型/电动驱动型	29.4 ~ 490kN×15 ~ 20m/min
甲板吊机动性	电动液压驱动型	294 ~ 638kN (单臂) 589 ~ 1275kN (双臂)
输油管吊机	液压驱动型	98 ~ 196kN
吊桥卷扬机	液压驱动型	78 ~ 343kN
锚泊定位拖缆装置	液压驱动型/电动驱动型/ 内燃机驱动型	9.8 ~ 2940kN 刹车力：294 ~ 3920kN



锚机



锚泊定位拖缆装置



甲板吊机动性



三井造船株式会社

MITSUI ENGINEERING & SHIPBUILDING CO., LTD

三井造船株式会社

MITSUI ENGINEERING & SHIPBUILDING CO., LTD

总公司所在地：

地址：东京都中央区日本桥1丁目3番16号

电话：+81-3-5202-3985

FAX：+81-3-5202-3988

网址：www.mes.co.jp

简介：

我公司是具有超过80年以上悠久历史及实际经验的综合重工业工程厂家。在“持续打造被社会人类所信赖的产品制造型企业”的经营理念的指导下，运用有机结合软硬件设施的独立综合工程，为社会作贡献。

上海事务所：

地址：上海市延安西路2201号

上海国际贸易中心2512室

电话：+86-21-6208-9201/3/5

FAX：+86-21-6208-9601

北京事务所：

地址：北京朝阳区东三环北路5号

发展大厦2017室

电话：+86-10-6590-8051/4

FAX：+86-10-6590-8050

三造技术工程服务有限公司

MES TECHNOSERVICE CO.,LTD.

总公司所在地：

地址：冈山县玉野市玉3-1-1

电话：+81-863-23-2581

FAX：+81-863-23-2085

网址：www.techno.mes.co.jp

简介：

对三井造船供应的各类机器提供售后服务。

主要包括：船用，发电设施用的柴油机，燃气，蒸汽轮机起重机，感应加热设备

三造柴油机工程技术服务(上海)有限公司

TECHNOSERVICE (SHANGHAI) CO., LTD.

总公司所在地：

地址：上海市浦东新区东方路877号2106室

(嘉兴大厦)

电话：+86-21-6194-0144

FAX：+86-21-6194-0155

邮箱：mestech-sh@mtc-sh.com

简介：

由三井造船(株)全额出资，于2009年4月在上海成了。公司在中国地区为三井生产的船用柴油机主机提供全面的售后服务。公司致力于提高为顾客的服务。

三井造船系统技研株式会社

MITSUI ZOSEN SYSTEMS RESEARCH INC.

总公司所在地：

地址：千叶县千叶市美滨区中濑1丁目3番地

幕张技术花园D栋9楼

电话：+81-43-274-6162

FAX：+81-43-274-6160

网址：www.msr.co.jp

介绍：

船用电子控制仪器的开发制造，信息电子仪器的开发制造，维护，售后服务，全面支持从电子控制仪器的开发制造到售后服务

主要产品：船用低速柴油机机组用远距离操作装置，电子调速器，柴油机机组用电子控制装置，船用电子仪器维护服务


三菱化工机株式会社
 (三菱化工機株式会社)

MITSUBISHI KAKOKI KAISHA, LTD.

联系地址：

地址：川崎市川崎区宫前町1-2

电话：044-246-7350

传真：044-246-7352



公司概况：

代表者：山中 菊雄

资金：39.6亿日元

职工人数：618人

概要：三菱化工机株式会社是以SELFJECTOR分油机系列产品而闻名世界的一流分油机制造厂家，在半个多世纪的岁月中，一直以满足用户需求为宗旨，以领先行业的最新技术和充实的售后服务，达成了超过85,000台分油机的销售实绩，受到了国内外用户的高度信赖。除分油机之外，根据用户需要还生产船用倾析式离心分油机，过滤器等产品。

主要船用产品

产品名称	型 式	适用范围
三菱SELFJECTOR分油机系列 (SJ-G)	型式：自清净分离板式，自动控制型 品种：全量排渣 (SJ-G) 9个品种	实际容量：处理C重油 380cSt/50℃时 1150升/小时~14600升/小时
三菱SELFJECTOR分油机系列 G-HIDENS系统 (SJ-GH)	型式：自清净分离板式，无比重环，自动控制型 品种：兼有全量排渣、部分排渣和水分检测器 (SJ-GH) 9个品种	实际容量：处理C重油 380cSt/50℃时 1150升/小时~14600升/小时
三菱船用倾析式离心分油机	型式：螺旋连续排渣型 品种：常规方式3个品种，分离板式9个品种	公称容量： 600升/小时~8500升/小时
三菱SA型MK过滤器	型式：筒型 品种：9个品种	公称容量： 600升/小时~7600升/小时
三菱LF型MK过滤器	型式：筒型 品种：7个品种	公称容量： 100升/小时~1500升/小时
分油机回转体洗净装置MK-JET	品种：2个品种	功能： 各种分油机的回转体无开放洗净。

三菱重工

(三菱重工业株式会社)

MITSUBISHI HEAVY INDUSTRIES, LTD.

联系地址：

日本总公司：東京都港区港南 2-16-5 〒108-8215

电话：+81-3-6716-3111 (总机) 传真：+81-3-6716-5800

三菱重工业(上海)有限公司：

中華人民共和国上海市浦东新区銀城中路 200 号 中銀大厦 912 号室 郵便番号 200120

电话：+86-21-68413030 传真：+86-21-68415222

公司概况：

资本金：2,656 亿日元 (截止 2009 年 3 月 31 日)

职工人数：33,089 名 (截止 2009 年 3 月 31 日)

年销售数：(综合结算) 33,757 亿日元 (2008 年 4 月 1 日至 2009 年 3 月 31 日)

概要：

从陆、海、空到宇宙，三菱重工大显身手的舞台在无限地扩展。作为举世无双的综合性设备生产厂家，其产品多达七百种以上，不仅在国内而且在世界各地支援着所有的产业和城市生活。

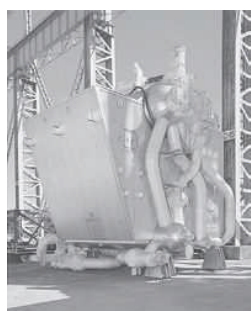
三菱重工以放眼全球的技术革新和协调国际社会为目的展开事业。着眼未来，不断开拓未知的领域。

其中以悠久历史为自豪的三菱重工船用机械是我们自主设计并采用最新技术开发而来的。

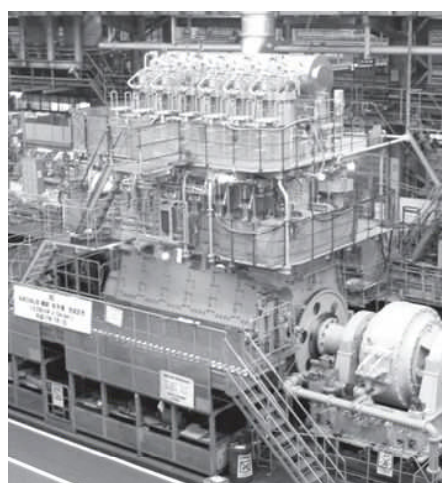
我们制造的品种繁多的船用机械，满足着多种用户的需求。

主要船用产品：

主发动机	2 冲程柴油机，4 冲程柴油机，MET 涡轮增压器，主推进蒸汽轮机，主锅炉，三菱余热回收系统
推进装置	固定螺距螺旋桨，可变螺距螺旋桨，喷水推进装置
辅助装置	辅助锅炉，货油泵和汽轮机，发电用汽轮机，电缆敷设机
船舶驾驶机械	操舵机，稳定鳍，侧向推力器
甲板机械	软管装卸起重机，绞盘，系泊绞车，甲板起重机，舱口盖绞车，跳板坡道绞车，特种起重机绞车



主锅炉 (蒸汽推进船用)



三菱UE船舶用主机柴油发动机



主推进蒸汽轮机



MET涡轮增压器



甲板起重机



姆萨西诺机器株式会社

(ムサシノ機器株式会社)

MUSASINO CO., LTD.

联系地址

[本社]

东京都大田区南雪谷 1-2-15

电话：+81-3-3726-4412

传真：+81-3-3726-1557

sales@musasino.co.jp

http://musasino.co.jp

[苏州工厂]

苏州市吴中区木渎镇

金枫南路 777 号 D 幢

电话：+86-512-6621-6692

传真：+86-512-6621-8971

info@musasinodech.com.cn

http://www.musasinosh.com.cn

[上海事务所]

上海市浦东新区东方路 971 号

钱江大厦 8 楼 H 座

电话：+86-21-5081-3413

传真：+86-21-5081-3240

musasinosh07@mail.online.sh.cn

公司概况

本公司是一家集开发、设计、制造销售及服务为一体的船用液位测量系统的生产企业。自 1946 年创立以来，先后开发出了浮子式、压力式、气泡式及雷达式等各种液位测量系统，在造船业获得了广泛的应用，取得了广大用户的信任。

本公司早在 1994 年就获得了 ISO 9001 质量管理体系的认证，并于 1996 年又获得了 ISO 14001 的环境管理体系的认证。我们仍将在提高产品质量方面不断努力，在保护海洋环境方面作出应有的贡献。

主要船舶用产品

[液位测量装置]

- 雷达式液位测量装置 (LEVEL ECHO)
- 浮子式液位测量装置 (LEVEL MASTER)
- 压力式液位测量装置 (LEVEL CERA)
- 气压式液位测量装置 (LEVEL PNEUMAN)
- 气泡式液位测量装置 (LEVEL AERAN 2)

[液位报警装置]

- 超声波式液位报警装置 (LEVEL WATCH II)
- 顶装式浮子液位报警装置 (LEVEL SWITCH)
- 侧装式浮子液位报警装置 (FLOAT SWITCH)
- 超声波式浸水报警装置 (LEVEL WATCH III)

新产品：小型雷达式液位测量装置
(内置压力传感器)



全球维修服务网点

亚洲地区：中国/韩国/台湾/新加坡/阿拉伯联合酋长国

欧洲地区：— 2007 年姆萨西诺欧洲(荷兰)事务所设立 — 荷兰/德国/芬兰/英国/希腊

美国地区：— 2009 年姆萨西诺美国事务所设立 — 休斯敦



洋马株式会社

(ヤンマー株式会社)

YANMAR CO.,LTD.

日本联系地址

地址：東京都中央区八重洲 2-1-1

电话：+81-3-3275-4909

传真：+81-3-3275-4969

网址：www.yanmar.co.jp

中国联系地址

洋马发动机(上海)有限公司

地址：中国上海市浦东新区浦东南路 528 号 证券大厦北塔 18 F

电话：+86-21-6880-5090

传真：+86-21-6880-8090

网址：www.yanmar-sha.com

公司概况

代表者：社长 山冈 健人

资 金：63 亿日元

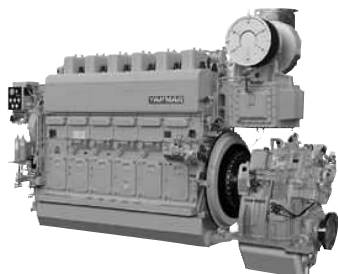
职工人数：3282 人

概 要：本公司 1912 年创业以来，走过了 90 多年的历程，主要生产和销售以节省资源，节省能源为主题，以柴油机事业为基础的各种性能的工程机械和机器。

公司还提供面向农业，渔业，海运，建筑等领域的可提高生产效率，合理化的发动机和高性能工程机械。

主要船用产品

产品名称	型 号	产品范围
船用中速主机	6NY16	331 ~ 559kW / 1350 ~ 1600 min ⁻¹
	6RY17	625 ~ 736kW / 1500 min ⁻¹
	6N18A	441 ~ 736kW / 900 ~ 950 min ⁻¹
	6/8N21A	662 ~ 1324kW / 800 ~ 900 min ⁻¹
	6/8EY26	1471 ~ 2560kW / 750 min ⁻¹
	6/8N330	2207 ~ 3310kW / 620 min ⁻¹
船用中速辅机	6NY16L	180 ~ 400kWe / 1000、1200 min ⁻¹
	6N165L	320 ~ 480kWe / 900、1000、1200 min ⁻¹
	6EY18(A)L	360 ~ 750kWe / 720、750、900、1000 min ⁻¹
	6/8N21(A)L	560 ~ 1270kWe / 720、750、900、1000 min ⁻¹
	6/8EY26L	1300 ~ 2300kWe / 720、750 min ⁻¹
	6/8N330L	2200 ~ 3300kWe / 720、750 min ⁻¹





所在地

住所：105-0022 日本東京都港区海岸 2-2-6 YS 海岸ビル

電話：+81-3-5765-1822

FAX：+81-3-5765-1872

HP：http://www.yusenshoji.co.jp/

E-mail：shanghai_office@yusenshoji.co.jp

公司概况

法人代表：井川 元雄

資本金：1,246,126,214 円

従業員：174 人

概要：

郵船商事株式会社是一家以提供各类船舶设备，船用仪表，船用监控系统，船舶备件为主的船舶行业综合商社。同时，邮船商事株式会社也从事全球范围（特别是针对船舶自动化系统）的售后服务，工程设计，修理和更换等业务。2000 年，邮船商事株式会社获得了 ISO9001 质量管理体系认证。为了扩大全球性商务合作，邮船商事株式会社除了在北京，上海，广州，香港和长崎拥有事务所以外，还在上海，伦敦（LONDON）和新加坡设立了代表处。

主要展出商品

电加热器	Harison Sangyo Co., Ltd.
燃料监测器 (FUEL NAVI)	郵船商事株式会社 (NYK-T)
食品升降机	守谷输送机工业株式会社 (M.T.E)
风机	大西电机工业株式会社 (Onishi Electric Industry Co., Ltd.)
阀门遥控	AMCO ENGINEERING
电动 / 气动式驱动装置，蝶形阀门	巴蝶阀门株式会社 (TOMOE VALVE CO., LTD.)
船舶用燃料储藏节能型加热装置 (F.O. SHIFTER)	Hokushin Engineering Co., Ltd.
LNG/LPG 用超低温阀门 (UNIFLOW)	NBS Corporation
测温反抗体、压力发送器	明陽電機株式会社 (Meiyo Electric Co., Ltd.)
空气除湿机 (MIST-ALL)	Nakamura Industries Co., Ltd.

中国上海代表处

名称：郵船商事株式会社上海代表处

住所：中国上海市西藏中路 268 号 来福士广场 2706 室

TEL：+86- 21- 6340- 3301 FAX：+86- 21- 6351- 3304

首席代表：山口 康夫



株式会社 石井工作所

公司概况

公司名称：株式会社 石井工作所

公司总部：大阪市东淀川区淡路 3-18-1

制造工厂：三重县伊贺市梦之丘 7-6-13

创建年代：1919 年

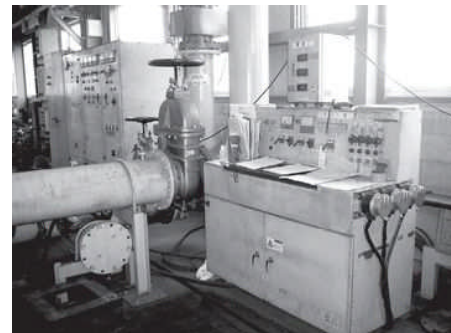
资 本 金：3000 万日元

总 经 理：石井常夫

主要设备：泵用各种试验设备、机械中心、NC 车床等



上野工厂 正面



运转设备

公司沿革

- 1915 年 石井荣吉氏为了掌握船用辅助机械的制造技术，赴英美实习。
- 1919 年 石井荣吉氏创建石井铁工所，开始制造船用辅助机械。
- 1941 年 改称石井工作所。
- 1945 年 空袭导致工厂毁坏。
- 1947 年 重建工厂，重新开始船用机械的制造。
- 1962 年 从此时主要制造船用离心泵。
- 1980 年 开始加工和组装三菱重工的货油泵。
- 1990 年 与三菱重工业开展技术合作，开始制造和销售货油泵。
- 1997 年 建立上野工厂。
- 2000 年 通过 ISO9001 认证。
- 2000 年 获得日本海事协会事业所审批。

营业项目

船 用：机械室用泵、货油泵、清舱泵

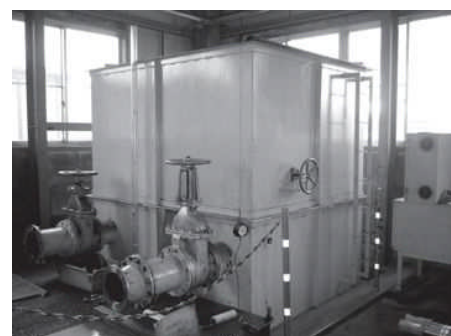
陆 用：产业用泵



立式双吸离心泵 CDB 型

经营方针

1. 本公司是日本历史最悠久的船用泵制造企业。一向重视老客户。
2. 本公司是满足客户需求的建议型企业。
3. 本公司正致力于新产品的开发。
4. 本公司的经营目标是成为以泵制造为主的从系统规划到产品维护上的综合型工程公司。



润滑油泵 实验设备



Japan
Shipboard LAN

JSMEA 社团法人 日本船用工业会
Japan Marine Equipment Association

船用局域网方案

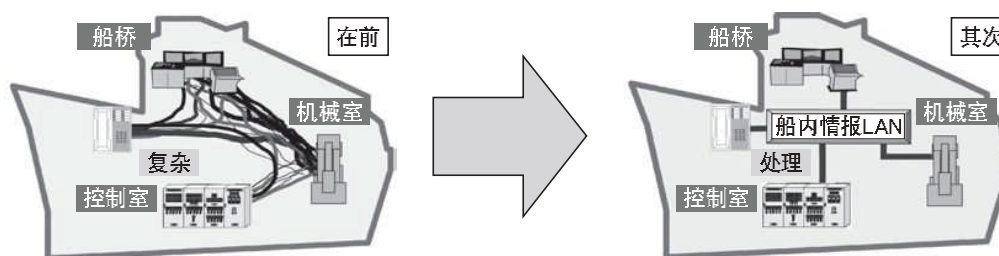
SHIPBOARD LAN PROJECT

新工作项目建议已经被提交到国际标准化团体并且正在被讨论。委员会草案正在被制定。

“船用机械设备安装指引”要点：

1. 目前存在的问题

- 由于安装了更多的设备以及信息的多样化，船用接线也随之增加。
- 每个设备的通信协议是不同的。通信效率是很低的。
- 船队宽带以及船上设备的通信协议不同导致通信效率很低。
- 为了增加每个设备的可用性，更多的连接电缆被要求。



2. 解决办法

- IP 网络：实现了多路传输， 以太网：一个普通网络的使用，
- SNMP（简单网络管理协议）：加强了网络的监控， STP（快速生成树协议）：增加了可用性，
- 无服务器：分散系统

3. 船用网络的优点

- 使用了互联网（IP 网络）协议，多路传输将变成可能，而且有助于减少接线。
- 因为它同时能收集到两者的信息，所以实时地检查导航以及发动机系统的状况是可能的。
- 使用了互联网协议，船上与陆上的通讯以及与网络的连接将变得更加容易。
- 由于它的网络结构简单，专业网络施工将不需要。
- 更高的速度，更大容量的数据传输和稳定的长距离通讯将被实现。故障诊断将变得容易。
- 因为不需要个别信息的电缆接线，所以设备的安装费用将减少。
- 可靠性也将随着主干线可用性的提高而增加。

■ 方案参与制造商（Project participation manufacturer）

株式会社赤阪铁工所（Akasaka Diesels Limited）、株式会社三井造船昭岛研究所（Akishima Laboratories (Mitsui Zosen) Inc.）、大发柴油机株式会社（Daihatsu Diesel Mfg. Co., Ltd.）、古河电工产业电线股份公司（Furukawa Electric Industrial Cable Co., Ltd.）、古野电气株式会社（Furuno Electric Co., Ltd.）、阪神内燃机工业株式会社（The Hanshin Diesel Works, Ltd.）、兵神机械工业株式会社（HEISHIN Ltd.）、日本无线株式会社（Japan Radio Co., Ltd.）、JRCS Corporation（JRCS Corporation）、海鸥螺旋桨株式会社（Kamome Propeller Co., Ltd.）、株式会社 KEI 电脑系统（KEI System Co., Ltd.）、明阳电机株式会社（Meiyo Electric Co., Ltd.）、株式会社三木电机商会（Miki Electric Co., Ltd.）、株式会社村山电机制作所（Murayama Denki Ltd.）、纳博特斯克株式会社（Nabtesco Corporation）、日本船用电子株式会社（Nippon Hakuyo Electronics, Ltd.）、冈野电线株式会社（Okano-Cable Co., Ltd.）、三信船舶电具有限公司（Sanshin Electric Corporation）、寺崎电气(集团)（Terasaki Electric Group）、涡潮电机股份有限公司（Uzushio Electric Co., Ltd.）

海上技术安全研究所（National Maritime Research Institute）

社团法人 日本船舶电装协会（The Ship's Electric Installation Contractors' Association of Japan）

社团法人 日本船用工业会（Japan Marine Equipment Association (JSMEA)）