

# NPOの現状と抱える問題

## —— 社会に対して信頼性を向上するために ——

近年、高まる社会の要請とともに、非営利組織と支援を希望する人々が増加する一方で、

**非営利組織が日本社会の中で十分な信頼を得られていない**

という現実があります。

NPO法人の数は、5万法人。  
一般法人の数も、5万法人。

支援者が、知りたい情報について  
探すことが難しい現状

こんなにあるのに、  
信頼性が低いのは  
なぜ？

わからないものに対して  
不安を感じる

良いことは、あまり  
おもてに出ない



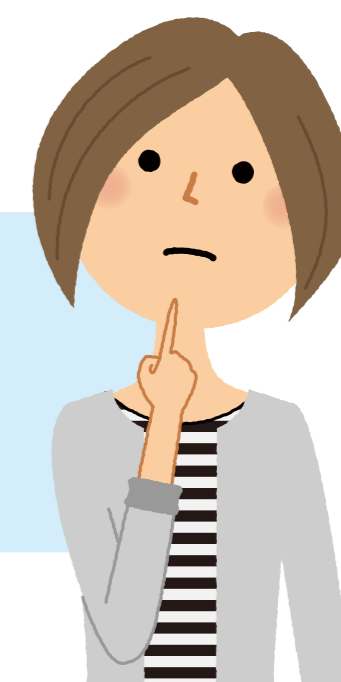
非営利組織

新聞やネット、口コミでの  
NPOの不正・不祥事

どうすればNPOは**社会に対し、信頼性を向上できるのか？**

支援者や社会が信頼性のあるNPOを判断するために・・・

支援者がほしい情報を提供するしくみが必要



そこで非営利組織評価センターは、非営利組織と支援者との架け橋として

**組織評価・認証を実施しています。**



非営利組織評価センター（JCNE）は、非営利組織の  
組織評価を行う日本で初めての第三者審査機関です。