

# 組織を支える17の視点

## 〔自己診断シート〕

- 組織の現状を把握し、組織運営の参考にするため、組織の自己診断シートを作成しました。
- より使いやすく、効果の高い診断ができるよう、試作版への記入をお願いしています。
- 〔シート記入上の注意〕をご覧ください、ご記入ください。
- 試作版調査のため、ご記入後のシートは回収し、シートの改善に活用いたします。
- ご協力ありがとうございます。

### 〔シート記入上の注意〕

- (1)ご記入は、複数の方(5名～10名)で行ってください。
- (2)設問は、選択回答になっています。
  - ・一番ふさわしいと思う回答に○をつけてください。
  - ・ご記入には時間をかけず、感じたまま気軽にご回答ください。
  - ・選択回答の右側には、設問そのものや回答文に関するご意見を記入してください。
- (4)団体名、団体設立年、ご記入者の役職・担当、記入日を記入してください。
- (5)その他、シートに関するご要望やご意見は、設問17の下枠「シートに関する自由意見」欄にご記入ください。

### 〔シート提出後〕

- ・2019年3月末までに、簡易版の分析結果を送らせていただきます。
- ・分析結果が出るまでに、ご記入者の皆さんでシートの読み合わせを行うことをお勧めいたします。
- ・貴団体の課題解決への取り組みの参考になると幸いに存じます。

〔団体名〕

〔団体設立年〕

年

〔記入者の役職、担当、役割等〕

◆各設問に「○」をつけてご回答ください。

※ご意見などありましたら<コメント>にお書きください。

1 設立時の活動への想い（組織の目的）は文書になっている。そして、それは一緒に活動している人たちに理解されている。

はい	文書になっているが、共有はできていない	文書はないが、理解されている	いいえ	考えたことがない	<コメント>
----	---------------------	----------------	-----	----------	--------

2 組織の活動目的は、社会や地域を何とかしたいという想いや、今までにない新しい取り組みが込められている。

はい	概ね思う	少し思う	いいえ	考えたことがない	<コメント>
----	------	------	-----	----------	--------

3 組織のルール（規約、会則、定款等）は文書になっている。また、活動に関わる人たちも知っている。

はい	文書になっているが、知っている人は少ない	文書になっていない	ルールはない	考えたことがない	<コメント>
----	----------------------	-----------	--------	----------	--------

4 役員（理事、運営委員、監事）の役割や決め方を決めている。

はい	役割は決まっているが、役員の決め方に決まりはない	役割は明確でないが、役員の決め方は決まっている	いいえ	考えたことがない	<コメント>
----	--------------------------	-------------------------	-----	----------	--------

5 活動の計画書・報告書は毎年作成している。

はい	報告書は毎年作成している	必要に応じて作成している	いいえ	考えたことがない	<コメント>
----	--------------	--------------	-----	----------	--------

6 活動の予算書・決算書は毎年作成している。

はい	決算書は毎年作成している	必要に応じて作成している	いいえ	考えたことがない	<コメント>
----	--------------	--------------	-----	----------	--------

7 組織において、新たなボランティア、スタッフなどを受け入れる体制（人材育成担当スタッフの存在や受け入れ説明会の開催など）はできている。

はい	受け入れたことはある	受け入れたことがない	いいえ	考えたことがない	<コメント>
----	------------	------------	-----	----------	--------

8 必要な資金の調達を行う工夫をしている。

はい	努力している	あまり注力していない	いいえ	考えたことがない	<コメント>
----	--------	------------	-----	----------	--------

9 今の活動は、設立時に立てた何とかしたいという課題の解決に向かっている。

はい	大体できている	少しできている	いいえ	考えたことがない	<コメント>
----	---------	---------	-----	----------	--------

10 自団体の活動に役立ちそうな社会情勢の変化を迫りかけている。

はい	ときどきしている	あまりしていない	いいえ	考えたことがない	<コメント>
----	----------	----------	-----	----------	--------

11 活動に関わる人たちの満足を得るための工夫をしている。

はい	努力している	あまり注力していない	いいえ	考えたことがない	<コメント>
----	--------	------------	-----	----------	--------

12 広く社会に向け、働きかけや団体情報等の情報を発信している。

はい	強化したいと思っている	あまり必要と思わない	いいえ	考えたことがない	<コメント>
----	-------------	------------	-----	----------	--------

13 会議（総会、役員会、理事会、運営委員会等）の記録（議事録等）を作成し保管している。

はい	保管しているものもある	保管していない	記録はない	考えたことがない	<コメント>
----	-------------	---------	-------	----------	--------

14 個人情報、適正に管理（取得目的の明示等）している。

はい	適正な管理かどうかわからない	個人情報は受け取らないようにしている	いいえ	考えたことがない	<コメント>
----	----------------	--------------------	-----	----------	--------

15 現金・通帳・帳簿類、印鑑などの管理についてのルール（複数人による管理等）は文書になっている。

はい	ルールはあるが文書になっていない	必要だと思いが作成していない	会計のルールはない	考えたことがない	<コメント>
----	------------------	----------------	-----------	----------	--------

16 組織の活動規模や予算規模、活動エリアなど、将来に向けた組織のイメージがある。

はい	イメージがある関係者がいる	イメージがある関係者もいると思う	いいえ	考えたことがない	<コメント>
----	---------------	------------------	-----	----------	--------

17 これからの組織をどうしていきたいか、活動している人たちと話し合う機会を持っている。

定期的開催している	不定期開催している	話し合いに参加したことはない	話し合ったことはない	考えたことがない	<コメント>
-----------	-----------	----------------	------------	----------	--------

○ シートに関する自由意見

組織を支える17の視点〔自己診断シート〕  
調査用試作版20190321

発行 : 認定NPO法人藤沢市民活動推進機構  
〒251-0052  
神奈川県藤沢市藤沢577番地寿ビル301号室  
TEL: :0466-53-7366  
URL : <http://f-npon.jp/>  
Email : [f-npoc@shonanfujisawa.com](mailto:f-npoc@shonanfujisawa.com)

※本シートは、貴団体の組織の基盤強化にご活用いただく目的で作成した試作版です。  
それ以外でのご使用はできません。

# 組織を支える17の視点

〔自己診断シート 診断集計結果表〕

## 法人 集計

Group A	代表等 ・中心的に団体運営に関わっている人たち(暫定版)	28 人
Group B	理事等 ・団体活動全体について関与する立場にある人たち(暫定版)	11 人
Group C	スタッフ等 ・事業現場に関わり活動してる人たち(暫定版)	6 人
		記 45 人

**【診断集計の手順】** ※分析ポイント: <1>=4 <2>=3 <3>=2 <4>=1 <5>=0

例	設立時の活動への想い (組織の目的) は文書になっている。そして、それは一緒に活動している人たちに理解されている。	回答項目別回答分布 (=人数)					単純集計値 (人数)	診断集計値 (ポイント)		
		<1> はい	<2>	<3>	<4> いいえ	<5> 考えたことがない		(計)	(/人)	
設問別診断集計 <b>3.1</b> / 4	計	31	8	1	1	4	45	151	0.0 /人	
	代表等の回答	19	6	1		2	28	96	3.4 /人	
	理事等の回答	9	2				11	42	3.8 /人	
	スタッフ等の回答	3			1	2	6	13	2.2 /人	
		回答別ポイント <4ポイント> <3ポイント> <2ポイント> <1ポイント> <0ポイント>								
		①19×4ポイント + 6×3ポイント+1×2ポイント+ 0×1ポイント+2×0ポイント=96							② 96/28=3.4	
		③ 3Groupの平均値 : 3.1 = (3.4+3.8+2.2) / 3								

※全ての人が、全ての設問に対して<1>を選択した時、診断集計値は、「4」になります。

回答別集計 総計		<1> はい	<2>	<3>	<4> いいえ	<5> 考えたことがない	単純集計 (回答数)	診断集計 (ポイント)
		回答項目別 回答数 / 単純集計値						
診断総集計 <b>3.1</b> / 4		429	222	47	25	42	765	3.3
		代表等の回答	270	134	36	22	476	3.6
		理事等の回答	123	57	4	3	187	2.5
		スタッフ等の回答	36	31	7	3	102	

設問 1	設立時の活動への想い (組織の目的) は文書になっている。そして、それは一緒に活動している人たちに理解されている。	回答項目別回答分布 (=人数)					単純集計値 (人数)	診断集計値 (ポイント)	
		はい	文書になっているが、共有はできていない	文書はないが、理解されている	いいえ	考えたことがない		(計)	(/人)
設問別診断集計 <b>3.1</b> / 4	計	31	8	1	1	4	45	151	
	代表等の回答	19	6	1		2	28	96	3.4 /人
	理事等の回答	9	2				11	42	3.8 /人
	スタッフ等の回答	3			1	2	6	13	2.2 /人

設問 2	組織の活動目的は、社会や地域を何とかしたいという想いや、今までにない新しい取り組みが込められている。	回答項目別回答分布 (=人数)					単純集計値 (人数)	診断集計値 (ポイント)	
		はい	概ね思う	少し思う	いいえ	考えたことがない		(計)	(/人)
設問別診断集計 <b>3.3</b> / 4	計	30	11	1	0	3	45	155	
	代表等の回答	16	10	1		1	28	96	3.4 /人
	理事等の回答	11					11	44	4.0 /人
	スタッフ等の回答	3	1			2	6	15	2.5 /人

設問 3	組織のルール (規約、会則、定款等) は文書になっている。また、活動に関わる人たちも知っている。	回答項目別回答分布 (=人数)					単純集計値 (人数)	診断集計値 (ポイント)	
		はい	文書になっているが、知っている人は少ない	文書になっていない	ルールはない	考えたことがない		(計)	(/人)
設問別診断集計 <b>3.7</b> / 4	計	33	12	0	0	0	45	168	
	代表等の回答	22	6				28	106	3.8 /人
	理事等の回答	8	3				11	41	3.7 /人
	スタッフ等の回答	3	3				6	21	3.5 /人

設問 4	役員 (理事、運営委員、監事) の役割や決め方を決めている。	回答項目別回答分布 (=人数)					単純集計値 (人数)	診断集計値 (ポイント)	
		はい	役割は決まっているが、役員の決め方に決まりはない	役割は明確でないが、役員の決め方は決まっている	いいえ	考えたことがない		(計)	(/人)
設問別診断集計 <b>3.0</b> / 4	計	28	7	6	1	3	45	146	
	代表等の回答	18	4	5	1		28	95	3.4 /人
	理事等の回答	8	2	1			11	40	3.6 /人
	スタッフ等の回答	2	1			3	6	11	1.8 /人

設問 5	活動の計画書・報告書は毎年作成している。	回答項目別回答分布 (=人数)					単純集計値 (人数)	診断集計値 (ポイント)	
		はい	報告書は毎年作成している	必要に応じて作成している	いいえ	考えたことがない		(計)	(/人)
設問別診断集計 <b>3.5</b> / 4	計	36	8	0	0	1	45	168	
	代表等の回答	24	4				28	108	3.9 /人
	理事等の回答	10	1				11	43	3.9 /人
	スタッフ等の回答	2	3			1	6	17	2.8 /人

設問 6	活動の予算書・決算書は毎年作成している。	回答項目別回答分布 (=人数)					単純集計値 (人数)	診断集計値 (ポイント)	
		はい	決算書は毎年作成している	必要に応じて作成している	いいえ	考えたことがない		(計)	(/人)
設問別診断集計 <b>3.6</b> / 4	計	36	8	0	0	1	45	168	
	代表等の回答	24	4				28	108	3.9 /人
	理事等の回答	9	2				11	42	3.8 /人
	スタッフ等の回答	3	2			1	6	18	3.0 /人

設問 7	組織において、新たなボランティア、スタッフなどを受け入れる体制 (人材育成担当スタッフの存在や受け入れ説明会の開催など) はできている。	回答項目別回答分布 (=人数)					単純集計値 (人数)	診断集計値 (ポイント)	
		はい	受け入れたことはある	受け入れたことがない	いいえ	考えたことがない		(計)	(/人)
設問別診断集計 <b>3.0</b> / 4	計	24	12	2	4	3	45	140	
	代表等の回答	15	7	2	3	1	28	88	3.1 /人
	理事等の回答	6	4			1	11	36	3.3 /人
	スタッフ等の回答	3	1		1	1	6	16	2.7 /人

設問	設問内容	回答項目別回答分布(=人数)	単純集計値				診断集計値(ポイント)		
			はい	努力している	あまり注力していない	いいえ	考えたことがない	(人数)	(計) (ノ人)
設問 8	必要な資金の調達を行う工夫をしている。	はい	努力している	あまり注力していない	いいえ	考えたことがない	単純集計値	診断集計値(ポイント)	
		回答項目別回答分布(=人数) / 単純集計値						(人数)	(計) (ノ人)
		計	15	22	3	2	3	45	134
		代表等の回答	10	12	2	2	2	28	82 2.9 /人
		理事等の回答	4	7				11	37 3.4 /人
2.9 / 4	スタッフ等の回答	1	3	1		1	6	15 2.5 /人	
設問 9	今の活動は、設立時に立てた何とかしたいという課題の解決に向かっている。	はい	大体できている	少しかけている	いいえ	考えたことがない	単純集計値	診断集計値(ポイント)	
		回答項目別回答分布(=人数) / 単純集計値						(人数)	(計) (ノ人)
		計	15	17	8	1	4	45	128
		代表等の回答	8	11	7	1	1	28	80 2.9 /人
		理事等の回答	5	5	1			11	37 3.4 /人
2.7 / 4	スタッフ等の回答	2	1			3	6	11 1.8 /人	
設問 10	自団体の活動に役立ちそうな社会情勢の変化を追いかけけている。	はい	ときどきしている	あまりしていない	いいえ	考えたことがない	単純集計値	診断集計値(ポイント)	
		回答項目別回答分布(=人数) / 単純集計値						(人数)	(計) (ノ人)
		計	19	16	5	2	3	45	136
		代表等の回答	11	9	5	2	1	28	83 3.0 /人
		理事等の回答	7	3			1	11	37 3.4 /人
3.0 / 4	スタッフ等の回答	1	4			1	6	16 2.7 /人	
設問 11	活動に関わる人たちの満足を得るための工夫をしている。	はい	努力している	あまり注力していない	いいえ	考えたことがない	単純集計値	診断集計値(ポイント)	
		回答項目別回答分布(=人数) / 単純集計値						(人数)	(計) (ノ人)
		計	8	32	1	3	1	45	133
		代表等の回答	4	21		3		28	82 2.9 /人
		理事等の回答	3	8				11	36 3.3 /人
2.9 / 4	スタッフ等の回答	1	3	1		1	6	15 2.5 /人	
設問 12	広く社会に向け、働きかけや団体情報等の情報を発信している。	はい	強化したいと思っている	あまり必要と思わない	いいえ	考えたことがない	単純集計値	診断集計値(ポイント)	
		回答項目別回答分布(=人数) / 単純集計値						(人数)	(計) (ノ人)
		計	21	16	1	4	3	45	138
		代表等の回答	15	7	1	4	1	28	87 3.1 /人
		理事等の回答	4	7				11	37 3.4 /人
2.9 / 4	スタッフ等の回答	2	2			2	6	14 2.3 /人	
設問 13	会議(総会、役員会、理事会、運営委員会等)の記録(議事録等)を作成し保管している。	はい	保管しているものもある	保管していない	記録はない	考えたことがない	単純集計値	診断集計値(ポイント)	
		回答項目別回答分布(=人数) / 単純集計値						(人数)	(計) (ノ人)
		計	37	5	0	3	3	45	163
		代表等の回答	23	5				28	107 3.8 /人
		理事等の回答	11					11	44 4.0 /人
3.3 / 4	スタッフ等の回答	3			3	6	12 2.0 /人		
設問 14	個人情報、適正に管理(取得目的の明示等)している。	はい	適正な管理かどうかわからない	個人情報を受け取らないようにしている	いいえ	考えたことがない	単純集計値	診断集計値(ポイント)	
		回答項目別回答分布(=人数) / 単純集計値						(人数)	(計) (ノ人)
		計	33	11	0	0	1	45	165
		代表等の回答	23	5				28	107 3.8 /人
		理事等の回答	8	3				11	41 3.7 /人
3.5 / 4	スタッフ等の回答	2	3			1	6	17 2.8 /人	
設問 15	現金・通帳・帳簿類、印鑑などの管理についてのルール(複数人による管理等)は文書になっている。	はい	ルールはあるが文書になっていない	必要だと思うが作成していない	会社のルールはない	考えたことがない	単純集計値	診断集計値(ポイント)	
		回答項目別回答分布(=人数) / 単純集計値						(人数)	(計) (ノ人)
		計	18	15	6	1	5	45	130
		代表等の回答	12	8	4	1	3	28	81 2.9 /人
		理事等の回答	5	5	1			11	37 3.4 /人
2.8 / 4	スタッフ等の回答	1	2	1		2	6	12 2.0 /人	
設問 16	組織の活動規模や予算規模、活動エリアなど、将来に向けた組織のイメージがある。	はい	イメージがある関係者がいる	イメージがある関係者もいると思う	いいえ	考えたことがない	単純集計値	診断集計値(ポイント)	
		回答項目別回答分布(=人数) / 単純集計値						(人数)	(計) (ノ人)
		計	17	11	11	3	3	45	126
		代表等の回答	10	7	8	2	1	28	79 2.8 /人
		理事等の回答	5	4	1		1	11	34 3.1 /人
2.7 / 4	スタッフ等の回答	2	2	2	1	1	6	13 2.2 /人	
設問 17	これからの組織をどうしていきたいか、活動している人たちと話し合う機会を持っている。	定期的開催している	不定期開催している	話し合いに参加したことはない	話し合ったことはない	考えたことがない	単純集計値	診断集計値(ポイント)	
		回答項目別回答分布(=人数) / 単純集計値						(人数)	(計) (ノ人)
		計	28	11	2	3	1	45	152
		代表等の回答	16	8		3	1	28	91 3.3 /人
		理事等の回答	10	1				11	43 3.9 /人
3.4 / 4	スタッフ等の回答	2	2	2		6	18 3.0 /人		

# 組織を支える17の視点

〔自己診断シート 診断集計結果表〕

## 任意団体集計

Group A	代表等 ・中心的に団体運営に関わっている人たち	49 人
Group B	理事等 ・団体活動全体について関与する立場にある人たち	6 人
Group C	スタッフ等 ・事業現場に関わり活動してる人たち	9 人
		記 64 人



**【診断集計の手順】** ※分析ポイント: <1>=4 <2>=3 <3>=2 <4>=1 <5>=0

例	設立時の活動への想い(組織の目的)は文書になっている。そして、それは一緒に活動している人たちに理解されている。	回答項目別回答分布(=人数)					単純集計値 (人数)	診断集計値 (ポイント)		
		<1>はい	<2>	<3>	<4>いいえ	<5>考えたことがない		(計)	(/人)	
設問別診断集計 <b>3.1</b> / 4	計	43	9	8	1	3	64	216		
	代表等の回答	34	7	6	1	1	49	170	3.5 /人	
	理事等の回答	2	2			2	6	14	2.3 /人	
	スタッフ等の回答	7		2			9	32	3.6 /人	
		回答別ポイント <4ポイント> <3ポイント> <2ポイント> <1ポイント> <0ポイント>								
		①34×4ポイント + 7×3ポイント+6×2ポイント+ 1×1ポイント+ 1×0ポイント=170							② 170/49=3.5	
		③ 3Groupの平均値 : 3.1 = (3.5+2.3+3.6) / 3								

※全ての人が、全ての設問に対して<1>を選択した時、診断集計値は、「4」になります。

回答別集計 総計		<1>はい	<2>	<3>	<4>いいえ	<5>考えたことがない	単純集計	診断集計 (ポイント)	
		回答項目別 回答数 /単純集計値					(回答数)		
診断総集計 <b>3.0</b> / 4	合計	568	321	96	62	41	1088	3.0	
	代表等の回答	440	260	75	42	16	833	2.7	
	理事等の回答	38	28	8	16	11	101	3.2	
	スタッフ等の回答	90	33	13	4	14	154		

設問 1	設立時の活動への想い(組織の目的)は文書になっている。そして、それは一緒に活動している人たちに理解されている。	回答項目別回答分布(=人数)					単純集計値 (人数)	診断集計値 (ポイント)	
		はい	文書になっているが、共有はできていない	文書はないが、理解されている	いいえ	考えたことがない		(計)	(/人)
設問別診断集計 <b>3.1</b> / 4	計	43	9	8	1	3	64	216	
	代表等の回答	34	7	6	1	1	49	170	3.5 /人
	理事等の回答	2	2			2	6	14	2.3 /人
	スタッフ等の回答	7		2			9	32	3.6 /人

設問 2	組織の活動目的は、社会や地域を何とかしたいという想いや、今までにない新しい取り組みが込められている。	回答項目別回答分布(=人数)					単純集計値 (人数)	診断集計値 (ポイント)	
		はい	概ね思う	少し思う	いいえ	考えたことがない		(計)	(/人)
設問別診断集計 <b>3.4</b> / 4	計	31	24	9	0	0	64	214	
	代表等の回答	22	20	7			49	162	3.3 /人
	理事等の回答	2	2	2			6	18	3.0 /人
	スタッフ等の回答	7	2				9	34	3.8 /人

設問 3	組織のルール(規約、会則、定款等)は文書になっている。また、活動に関わる人たちも知っている。	回答項目別回答分布(=人数)					単純集計値 (人数)	診断集計値 (ポイント)	
		はい	文書になっているが、知っている人は少ない	文書になっていない	ルールはない	考えたことがない		(計)	(/人)
設問別診断集計 <b>3.2</b> / 4	計	44	12	5	1	2	64	223	
	代表等の回答	36	9	3	1		49	178	3.6 /人
	理事等の回答	2	3			1	6	17	2.8 /人
	スタッフ等の回答	6		2		1	9	28	3.1 /人

設問 4	役員(理事、運営委員、監事)の役割や決め方を決めている。	回答項目別回答分布(=人数)					単純集計値 (人数)	診断集計値 (ポイント)	
		はい	役割は決まっているが、役員の決め方に決まりはない	役割は明確でないが、役員の決め方は決まっている	いいえ	考えたことがない		(計)	(/人)
設問別診断集計 <b>3.1</b> / 4	計	38	18	3	5	0	64	217	
	代表等の回答	31	14	2	2		49	172	3.5 /人
	理事等の回答	2	2		2		6	16	2.7 /人
	スタッフ等の回答	5	2	1	1		9	29	3.2 /人

設問 5	活動の計画書・報告書は毎年作成している。	回答項目別回答分布(=人数)					単純集計値 (人数)	診断集計値 (ポイント)	
		はい	報告書は毎年作成している	必要に応じて作成している	いいえ	考えたことがない		(計)	(/人)
設問別診断集計 <b>3.4</b> / 4	計	48	6	5	3	2	64	223	
	代表等の回答	37	5	4	1	2	49	172	3.5 /人
	理事等の回答	3	1		2		6	17	2.8 /人
	スタッフ等の回答	8		1			9	34	3.8 /人

設問 6	活動の予算書・決算書は毎年作成している。	回答項目別回答分布(=人数)					単純集計値 (人数)	診断集計値 (ポイント)	
		はい	決算書は毎年作成している	必要に応じて作成している	いいえ	考えたことがない		(計)	(/人)
設問別診断集計 <b>3.4</b> / 4	計	49	5	3	5	2	64	222	
	代表等の回答	38	4	1	4	2	49	170	3.5 /人
	理事等の回答	3	1	1	1		6	18	3.0 /人
	スタッフ等の回答	8		1			9	34	3.8 /人

設問 7	組織において、新たなボランティア、スタッフなどを受け入れる体制(人材育成担当スタッフの存在や受け入れ説明会の開催など)はできている。	回答項目別回答分布(=人数)					単純集計値 (人数)	診断集計値 (ポイント)	
		はい	受け入れたことはある	受け入れたことがない	いいえ	考えたことがない		(計)	(/人)
設問別診断集計 <b>2.8</b> / 4	計	30	16	6	10	2	64	190	
	代表等の回答	25	11	4	8	1	49	149	3.0 /人
	理事等の回答	1	2		2		5	12	2.4 /人
	スタッフ等の回答	4	3	2		1	10	29	2.9 /人

設問 8	必要な資金の調達を行う工夫をしている。  設問別診断集計 <b>2.7</b> / 4	回答項目別回答分布(=人数) / 単純集計値					単純集計値 (人数)	診断集計値 (ポイント)	
		はい	努力している	あまり注力していない	いいえ	考えたことがない		(計)	(/人)
		計	23	26	8	4	3	64	190
	代表等の回答	18	22	6	2	1	49	152	3.1 /人
	理事等の回答		3	2	1		6	14	2.3 /人
	スタッフ等の回答	5	1		1	2	9	24	2.7 /人

設問 9	今の活動は、設立時に立てた何とかしたいという課題の解決に向かっている。  設問別診断集計 <b>2.9</b> / 4	回答項目別回答分布(=人数) / 単純集計値					単純集計値 (人数)	診断集計値 (ポイント)	
		はい	大体できている	少しかけている	いいえ	考えたことがない		(計)	(/人)
		計	18	25	17	3	1	64	184
	代表等の回答	13	20	13	2	1	49	140	2.9 /人
	理事等の回答	3		2	1		6	17	2.8 /人
	スタッフ等の回答	2	5	2			9	27	3.0 /人

設問 10	自団体の活動に役立ちそうな社会情勢の変化を追いかけけている。  設問別診断集計 <b>3.0</b> / 4	回答項目別回答分布(=人数) / 単純集計値					単純集計値 (人数)	診断集計値 (ポイント)	
		はい	ときどきしている	あまりしていない	いいえ	考えたことがない		(計)	(/人)
		計	33	21	4	4	2	64	207
	代表等の回答	26	16	4	3		49	163	3.3 /人
	理事等の回答	1	3		1	1	6	14	2.3 /人
	スタッフ等の回答	6	2			1	9	30	3.3 /人

設問 11	活動に関わる人たちの満足を得るための工夫をしている。  設問別診断集計 <b>2.8</b> / 4	回答項目別回答分布(=人数) / 単純集計値					単純集計値 (人数)	診断集計値 (ポイント)	
		はい	努力している	あまり注力していない	いいえ	考えたことがない		(計)	(/人)
		計	16	42	2	3	1	64	197
	代表等の回答	13	33	2	1		49	156	3.2 /人
	理事等の回答		4		2		6	14	2.3 /人
	スタッフ等の回答	3	5			1	9	27	3.0 /人

設問 12	広く社会に向け、働きかけや団体情報等の情報を発信している。  設問別診断集計 <b>3.3</b> / 4	回答項目別回答分布(=人数) / 単純集計値					単純集計値 (人数)	診断集計値 (ポイント)	
		はい	強化したいと思っている	あまり必要と思わない	いいえ	考えたことがない		(計)	(/人)
		計	35	22	3	3	1	64	215
	代表等の回答	25	19	3	1	1	49	164	3.3 /人
	理事等の回答	4			2		6	18	3.0 /人
	スタッフ等の回答	6	3				9	33	3.7 /人

設問 13	会議（総会、役員会、理事会、運営委員会等）の記録（議事録等）を作成し保管している。  設問別診断集計 <b>3.2</b> / 4	回答項目別回答分布(=人数) / 単純集計値					単純集計値 (人数)	診断集計値 (ポイント)	
		はい	保管しているものもある	保管していない	記録はない	考えたことがない		(計)	(/人)
		計	37	17	3	4	3	64	209
	代表等の回答	29	13	1	4	2	49	161	3.3 /人
	理事等の回答	3	2	1			6	20	3.3 /人
	スタッフ等の回答	5	2	1		1	9	28	3.1 /人

設問 14	個人情報、適正に管理（取得目的の明示等）している。  設問別診断集計 <b>3.3</b> / 4	回答項目別回答分布(=人数) / 単純集計値					単純集計値 (人数)	診断集計値 (ポイント)	
		はい	適正な管理かどうかわからない	個人情報は受け取らないようにしている	いいえ	考えたことがない		(計)	(/人)
		計	45	12	3	2	2	64	224
	代表等の回答	35	10	3		1	49	176	3.6 /人
	理事等の回答	3	1		2		6	17	2.8 /人
	スタッフ等の回答	7	1			1	9	31	3.4 /人

設問 15	現金・通帳・帳簿類、印鑑などの管理についてのルール（複数人による管理等）は文書になっている。  設問別診断集計 <b>2.6</b> / 4	回答項目別回答分布(=人数) / 単純集計値					単純集計値 (人数)	診断集計値 (ポイント)	
		はい	ルールはあるが文書になっていない	必要だと思いが作成していない	会社のルールはない	考えたことがない		(計)	(/人)
		計	27	20	7	4	6	64	186
	代表等の回答	21	16	7	4	1	49	150	3.1 /人
	理事等の回答	3	1			2	6	15	2.5 /人
	スタッフ等の回答	3	3			3	9	21	2.3 /人

設問 16	組織の活動規模や予算規模、活動エリアなど、将来に向けた組織のイメージがある。  設問別診断集計 <b>2.5</b> / 4	回答項目別回答分布(=人数) / 単純集計値					単純集計値 (人数)	診断集計値 (ポイント)	
		はい	イメージがある関係者がいる	イメージがある関係者もいると思う	いいえ	考えたことがない		(計)	(/人)
		計	24	16	10	7	7	64	171
	代表等の回答	16	15	9	6	3	49	133	2.7 /人
	理事等の回答	3				3	6	12	2.0 /人
	スタッフ等の回答	5	1	1	1	1	9	26	2.9 /人

設問 17	これからの組織をどうしていきたいか、活動している人々と話し合う機会を持っている。  設問別診断集計 <b>2.8</b> / 4	回答項目別回答分布(=人数) / 単純集計値					単純集計値 (人数)	診断集計値 (ポイント)	
		定期的開催している	不定期開催している	話し合いに参加したことはない	話し合ったことはない	考えたことがない		(計)	(/人)
		計	27	30	0	3	4	64	201
	代表等の回答	21	26		2		49	164	3.3 /人
	理事等の回答	3	1			2	6	15	2.5 /人
	スタッフ等の回答	3	3		1	2	9	22	2.4 /人

# 組織を支える17の視点

〔自己診断シート 診断集計結果表〕

団体名

協力参加 NPO法人AAA

Group A	代表等 ・中心的に団体運営に関わっている人たち	<u>1</u> 人
Group B	理事等 ・団体活動全体について関与する立場にある人たち	<u>1</u> 人
Group C	スタッフ等 ・事業現場に関わり活動してる人たち	<u>2</u> 人
		記 <u>4</u> 人

**【診断集計の手順】** ※分析ポイント: <1>=4 <2>=3 <3>=2 <4>=1 <5>=0

例	設立時の活動への想い(組織の目的)は文書になっている。そして、それは一緒に活動している人たちに理解されている。	回答項目別回答分布(=人数)					単純集計値 (人数)	診断集計値 (ポイント)	
		<1>はい	<2>	<3>	<4>いいえ	<5>考えたことがない		(計)	(/人)
設問別診断集計 <b>3.0</b> / 4	計	1	2	1	0	0	4	12	0.0 /人
	代表等の回答			1			1	2	2.0 /人
	理事等の回答	1					1	4	4.0 /人
	スタッフ等の回答		2				2	6	3.0 /人

回答別ポイント <4ポイント> <3ポイント> <2ポイント> <1ポイント> <0ポイント>

①0×4ポイント + 2×3ポイント + 0×2ポイント + 0×1ポイント + 0×0ポイント = 6

②6/2 = 3.0

③3Groupの平均値: 3.0 = (2.0+4.0+3.0) / 3

※全ての人が、全ての設問に対して<1>を選択した時、診断集計値は、「4」になります。

回答別集計 総計		<1>はい	<2>	<3>	<4>いいえ	<5>考えたことがない	単純集計 (回答数)	診断集計 (ポイント)	
診断総集計 <b>3.3</b> / 4	合計	26	37	4	1				
	代表等の回答	4	9	3	1		17		2.9
	理事等の回答	11	6				17		3.6
	スタッフ等の回答	11	22	1			34		3.3

設問 1	設立時の活動への想い(組織の目的)は文書になっている。そして、それは一緒に活動している人たちに理解されている。	回答項目別回答分布(=人数)					単純集計値 (人数)	診断集計値 (ポイント)	
		はい	文書になっているが、共有はできていない	文書はないが、理解されている	いいえ	考えたことがない		(計)	(/人)
設問別診断集計 <b>3.0</b> / 4	計	1	2	1	0	0	4	12	
	代表等の回答			1			1	2	2.0 /人
	理事等の回答	1					1	4	4.0 /人
	スタッフ等の回答		2				2	6	3.0 /人

設問 2	組織の活動目的は、社会や地域を何とかしたいという想いや、今までにない新しい取り組みが込められている。	回答項目別回答分布(=人数)					単純集計値 (人数)	診断集計値 (ポイント)	
		はい	概ね思う	少し思う	いいえ	考えたことがない		(計)	(/人)
設問別診断集計 <b>3.7</b> / 4	計	3	1	0	0	0	4	15	
	代表等の回答		1				1	3	3.0 /人
	理事等の回答	1					1	4	4.0 /人
	スタッフ等の回答	2					2	8	4.0 /人

設問 3	組織のルール(規約、会則、定款等)は文書になっている。また、活動に関わる人たちも知っている。	回答項目別回答分布(=人数)					単純集計値 (人数)	診断集計値 (ポイント)	
		はい	文書になっているが、知っている人は少ない	文書になっていない	ルールはない	考えたことがない		(計)	(/人)
設問別診断集計 <b>3.3</b> / 4	計	1	3	0	0	0	4	13	
	代表等の回答		1				1	3	3.0 /人
	理事等の回答	1					1	4	4.0 /人
	スタッフ等の回答		2				2	6	3.0 /人

設問 4	役員(理事、運営委員、監事)の役割や決め方を決めている。	回答項目別回答分布(=人数)					単純集計値 (人数)	診断集計値 (ポイント)	
		はい	役割は決まっているが、役員の決め方に決まりはない	役割は明確でないが、役員の決め方は決まっている	いいえ	考えたことがない		(計)	(/人)
設問別診断集計 <b>3.2</b> / 4	計	1	2	1	0	0	4	12	
	代表等の回答		1				1	3	3.0 /人
	理事等の回答	1					1	4	4.0 /人
	スタッフ等の回答		1	1			2	5	2.5 /人

設問 5	活動の計画書・報告書は毎年作成している。	回答項目別回答分布(=人数)					単純集計値 (人数)	診断集計値 (ポイント)	
		はい	報告書は毎年作成している	必要に応じて作成している	いいえ	考えたことがない		(計)	(/人)
設問別診断集計 <b>4.0</b> / 4	計	4	0	0	0	0	4	16	
	代表等の回答	1					1	4	4.0 /人
	理事等の回答	1					1	4	4.0 /人
	スタッフ等の回答	2					2	8	4.0 /人

設問 6	活動の予算書・決算書は毎年作成している。	回答項目別回答分布(=人数)					単純集計値 (人数)	診断集計値 (ポイント)	
		はい	決算書は毎年作成している	必要に応じて作成している	いいえ	考えたことがない		(計)	(/人)
設問別診断集計 <b>4.0</b> / 4	計	4	0	0	0	0	4	16	
	代表等の回答	1					1	4	4.0 /人
	理事等の回答	1					1	4	4.0 /人
	スタッフ等の回答	2					2	8	4.0 /人

設問 7	組織において、新たなボランティア、スタッフなどを受け入れる体制(人材育成担当スタッフの存在や受け入れ説明会の開催など)はできている。	回答項目別回答分布(=人数)					単純集計値 (人数)	診断集計値 (ポイント)	
		はい	受け入れたことはある	受け入れたことがない	いいえ	考えたことがない		(計)	(/人)
設問別診断集計 <b>3.3</b> / 4	計	1	3	0	0	0	4	13	
	代表等の回答	1					1	4	4.0 /人
	理事等の回答		1				1	3	3.0 /人
	スタッフ等の回答		2				2	6	3.0 /人

設問	設問内容	回答項目別回答分布(=人数)	単純集計値(人数)	診断集計値(ポイント)					
				(計)	(/人)				
設問 8	必要な資金の調達を行う工夫をしている。	はい	努力している	あまり注力していない	いいえ	考えたことがない	単純集計値(人数)	診断集計値(ポイント)	
		回答項目別回答分布(=人数) / 単純集計値							4
		計	0	4	0	0	0	4	
		代表等の回答		1				1	3.0 /人
		理事等の回答		1				1	3.0 /人
スタッフ等の回答		2				2	3.0 /人		
設問別診断集計		3.0 / 4							
設問 9	今の活動は、設立時に立てた何とかしたいという課題の解決に向かっている。	はい	大体できている	少しかけている	いいえ	考えたことがない	単純集計値(人数)	診断集計値(ポイント)	
		回答項目別回答分布(=人数) / 単純集計値							4
		計	0	4	0	0	0	4	
		代表等の回答		1				1	3.0 /人
		理事等の回答		1				1	3.0 /人
スタッフ等の回答		2				2	3.0 /人		
設問別診断集計		3.0 / 4							
設問 10	自団体の活動に役立ちそうな社会情勢の変化を追いかけている。	はい	ときどきしている	あまりしていない	いいえ	考えたことがない	単純集計値(人数)	診断集計値(ポイント)	
		回答項目別回答分布(=人数) / 単純集計値							4
		計	1	3	0	0	0	4	
		代表等の回答		1				1	3.0 /人
		理事等の回答		1				1	3.0 /人
スタッフ等の回答		1	1			2	3.5 /人		
設問別診断集計		3.2 / 4							
設問 11	活動に関わる人たちの満足を得るための工夫をしている。	はい	努力している	あまり注力していない	いいえ	考えたことがない	単純集計値(人数)	診断集計値(ポイント)	
		回答項目別回答分布(=人数) / 単純集計値							4
		計	0	4	0	0	0	4	
		代表等の回答		1				1	3.0 /人
		理事等の回答		1				1	3.0 /人
スタッフ等の回答		2				2	3.0 /人		
設問別診断集計		3.0 / 4							
設問 12	広く社会に向け、働きかけや団体情報等の情報を発信している。	はい	強化したいと思っている	あまり必要と思わない	いいえ	考えたことがない	単純集計値(人数)	診断集計値(ポイント)	
		回答項目別回答分布(=人数) / 単純集計値							4
		計	1	3	0	0	0	4	
		代表等の回答		1				1	3.0 /人
		理事等の回答		1				1	3.0 /人
スタッフ等の回答		2				2	3.0 /人		
設問別診断集計		3.3 / 4							
設問 13	会議(総会、役員会、理事会、運営委員会等)の記録(議事録等)を作成し保管している。	はい	保管しているものもある	保管していない	記録はない	考えたことがない	単純集計値(人数)	診断集計値(ポイント)	
		回答項目別回答分布(=人数) / 単純集計値							4
		計	3	1	0	0	0	4	
		代表等の回答		1				1	4.0 /人
		理事等の回答		1				1	4.0 /人
スタッフ等の回答		2				2	4.0 /人		
設問別診断集計		3.7 / 4							
設問 14	個人情報、適正に管理(取得目的の明示等)している。	はい	適正な管理かどうかわからない	個人情報を受け取らないようにしている	いいえ	考えたことがない	単純集計値(人数)	診断集計値(ポイント)	
		回答項目別回答分布(=人数) / 単純集計値							4
		計	1	3	0	0	0	4	
		代表等の回答		1				1	4.0 /人
		理事等の回答		1				1	4.0 /人
スタッフ等の回答		2				2	3.0 /人		
設問別診断集計		3.3 / 4							
設問 15	現金・通帳・帳簿類、印鑑などの管理についてのルール(複数人による管理等)は文書になっている。	はい	ルールはあるが文書になっていない	必要だと思いが作成していない	会社のルールはない	考えたことがない	単純集計値(人数)	診断集計値(ポイント)	
		回答項目別回答分布(=人数) / 単純集計値							4
		計	1	2	1	0	0	4	
		代表等の回答			1			1	4.0 /人
		理事等の回答		1				1	3.0 /人
スタッフ等の回答			2			2	3.0 /人		
設問別診断集計		3.0 / 4							
設問 16	組織の活動規模や予算規模、活動エリアなど、将来に向けた組織のイメージがある。	はい	イメージがある関係者がいる	イメージがある関係者もいると思う	いいえ	考えたことがない	単純集計値(人数)	診断集計値(ポイント)	
		回答項目別回答分布(=人数) / 単純集計値							4
		計	1	2	1	0	0	4	
		代表等の回答			1			1	4.0 /人
		理事等の回答		1				1	3.0 /人
スタッフ等の回答			2			2	3.0 /人		
設問別診断集計		3.0 / 4							
設問 17	これからの組織をどうしていきたいか、活動している人たちと話し合う機会を持っている。	定期的開催している	不定期開催している	話し合いに参加したことはない	話し合ったことはない	考えたことがない	単純集計値(人数)	診断集計値(ポイント)	
		回答項目別回答分布(=人数) / 単純集計値							4
		計	3	0	0	1	0	4	
		代表等の回答				1		1	4.0 /人
		理事等の回答		1				1	4.0 /人
スタッフ等の回答		2				2	4.0 /人		
設問別診断集計		3.0 / 4							

## ●診断集計(ポイント)表 集計ポイントの算出方法

自己診断の報告結果として対象団体が活用できるよう以下に留意し、診断集計結果の分かりやすさ、「身近な自己診断」、使える組織基盤強化ツールとして機能するよう工夫しました。

<留意点> ①各設問の回答の分散が見えるようにしました。

②組織の強み、弱みを読み取りやすくするため、設問ごとに下記の考え方のポイント表記を採用しました。

設問	必要な資金の調達を行う工夫をしている。	回答項目別回答分布(=人数)					単純集計値 (人数)	診断集計値 (ポイント)	
		はい	努力している	あまりまかしていない	いいえ	考えたことがない		(計)	(/人)
8	設問別診断集計 2.9 / 4	計	15	22	3	2	3	45	134
		代表等の回答	10	12	2	2	2	28	82 2.9 /人
		理事等の回答	4	7				11	37 3.4 /人
		スタッフ等の回答	1	3	1		1	6	15 2.5 /人

②

①

## ●集計ポイントの算出方法

診断集計(ポイント)表は、《1》~《5》までを、「4点」~「0点」までとし、各々の回答者数と係数により算出しています。

※分析ポイント:《1》=4 《2》=3 《3》=2 《4》=1 《5》=0

設問	必要な資金の調達を行う工夫をしている。	回答項目別回答分布(=人数)					単純集計値 (人数)	診断集計値 (ポイント)	
		はい	努力している	あまりまかしていない	いいえ	考えたことがない		(計)	(/人)
8	設問別診断集計 2.9 / 4	計	15	22	3	2	3	45	134
		代表等の回答	10	12	2	2	2	28	82 2.9 /人
		理事等の回答	4	7				11	37 3.4 /人
		スタッフ等の回答	1	3	1		1	6	15 2.5 /人

①  $10 \times 4 \text{ポイント} + 12 \times 3 \text{ポイント} + 2 \times 2 \text{ポイント} + 2 \times 1 \text{ポイント} + 2 \times 0 \text{ポイント} = 82$

・回答数(=回答人数) × ポイント係数

②  $82 / 28 = 2.9$

・ポイント合計 / 回答数計  
※Group のポイント

③ 3Group の平均値:  $2.9 = (2.9 + 3.4 + 2.5) / 3$

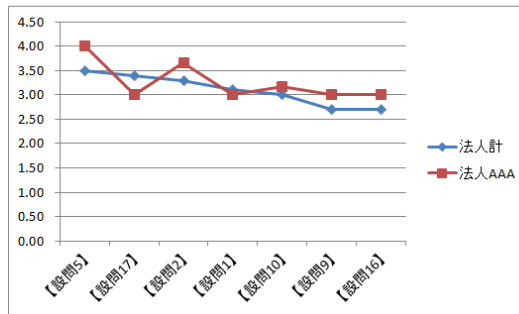
・結果としての設問別診断集計値

# ◆図表データ詳細

※この図表データは、資料 4 及び資料 6 の診断集計からの引用です。

<図1>

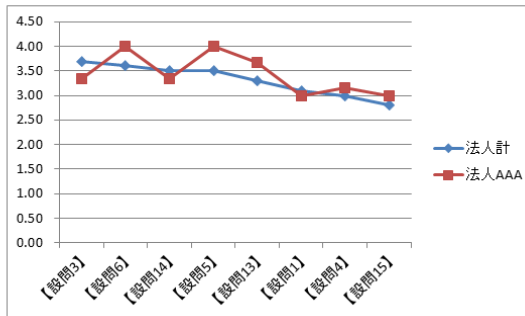
	法人計	法人AAA
【設問5】	3.50	4.00
【設問17】	3.40	3.00
【設問2】	3.30	3.67
【設問1】	3.10	3.00
【設問10】	3.00	3.17
【設問9】	2.70	3.00
【設問16】	2.70	3.00



※各合計値

<図2>

	法人計	法人AAA
【設問3】	3.70	3.33
【設問6】	3.60	4.00
【設問14】	3.50	3.33
【設問5】	3.50	4.00
【設問13】	3.30	3.67
【設問1】	3.10	3.00
【設問4】	3.00	3.17
【設問15】	2.80	3.00

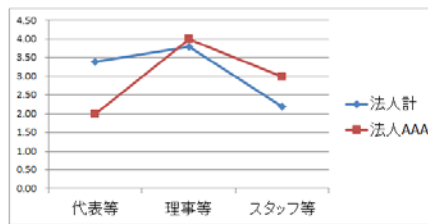


※各合計値

<図 3>

【設問1】設立時の活動への想いの文書化、共有について

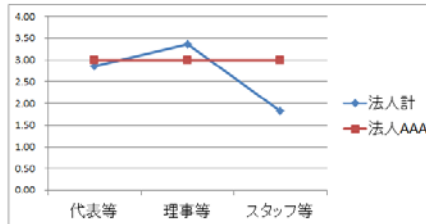
	法人計	法人AAA
代表等	3.40	2.00
理事等	3.80	4.00
スタッフ等	2.20	3.00



<図 4>

【設問9】今の活動と設立時の課題解決の想いについて

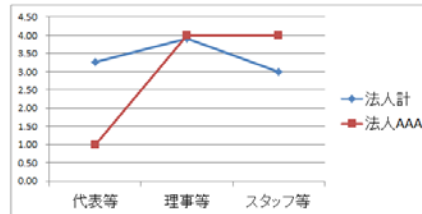
	法人計	法人AAA
代表等	2.86	3.00
理事等	3.36	3.00
スタッフ等	1.83	3.00



<図 5>

【設問17】これからの組織についての話し合いについて

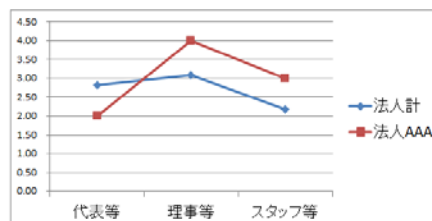
	法人計	法人AAA
代表等	3.25	1.00
理事等	3.91	4.00
スタッフ等	3.00	4.00



<図 6>

【設問16】活動規模、予算規模、活動エリア、将来イメージについて

	法人計	法人AAA
代表等	2.82	2.00
理事等	3.09	4.00
スタッフ等	2.17	3.00



## ◆考察

以下は、自己診断シートの機能について、組織基盤強化ツールとしての自己診断(成果と効果)、今後についての3つの視点より考察しました。

### [1]JCNEのベーシック評価導入に利用する問診ツールとしての自己診断シート

#### (1)自己診断シートの使用感調査(利用者ヒアリング)のまとめと課題

対象団体から見た場合、シートの記入の容易さが自己診断をやってみるかの分岐になることと信頼している地域の支援組織の介入の重要性が本調査によって分かりました。また、協力団体においても、対象団体に自己診断を勧める時に気軽に記入できる自己診断シートであることが、当面の基本になってくることがヒアリング結果で確認しました。協力団体に対しては、自己診断の進め方等をマニュアル化し、容易に自己診断を対象団体に紹介できるスキームを作ると各地の中間支援組織で活用できるようになることが分かりました。

本調査事業での自己診断シートに対する使用感は、総じて協力団体、対象団体共に概ね高い評価を受けることができました。これによって、使用感から見た自己診断シートとしては、各地域中間支援組織の介入を見込むことができましたが、自己診断シートの記入の容易さに加え、診断集計の読み取りについても工夫する必要を感じました。特に、自己診断シートの有効性(組織課題が見えてくること)が付加されていることは必須であり、その両方を備えた診断集計の方法を検討していきます。

開発した自己診断シートについては、気軽に取り組める「身近な自己診断」、「使える組織基盤強化ツール」としての目的は達成できたと考えています。

#### (2)自己診断シート記入にあたっての気づきと共有の視点

自己診断シートのコメントには、「活動に関わる人たちの満足とは?」、「一緒に活動している人たちとは、どこまでの人を指すのか?」、「今までにない新しい取り組みが組織の活動目的に入っていないといけないのか?」などの疑問のコメントがありました。この自己診断を行うことによって出てきた疑問であり、その疑問を発見する機会は、自己診断シートの活用による成果といえます(P32 資料 7)。例えば、「活動に対する満足」とは、活動に関わる人のモチベーションにつながることであり組織として考えておく必要があります。「一緒に活動している人たち」とは、ステークホルダーに対する意識であり、そうした視点への気づきは、団体にとって有効な効果といえます。また、「今までにない新しい取り組み」とは、イノベーションにつながる意識で、それがないと質の高いサービスの提供等、活動の質の向上や活動の幅の拡大に期待が持ちにくくなります。これらについての気づきと共有は、団体の通常の活動の中では、なかなかできないので、その機会が提供できることは本自己診断の効果といえます。

### [2]中間支援組織の組織基盤強化事業ツールとして、想定できる成果と効果

自己診断の目的は、組織の現在の状況などを客観的な視点で整理していくことにあります。明確になった「組織として優れているところ(組織の強み)」、「現状の組織課題」を活動に関わ



る人たちが共有し今後役に立てることを、組織基盤強化ツール（自己診断シート）の機能とし機能検証を行いました。自己診断シートの記入、診断集計表の活用による想定できる成果と効果は以下の通りです。

### ①診断集計表から読み取れること[1]／マネジメントから見た自己診断

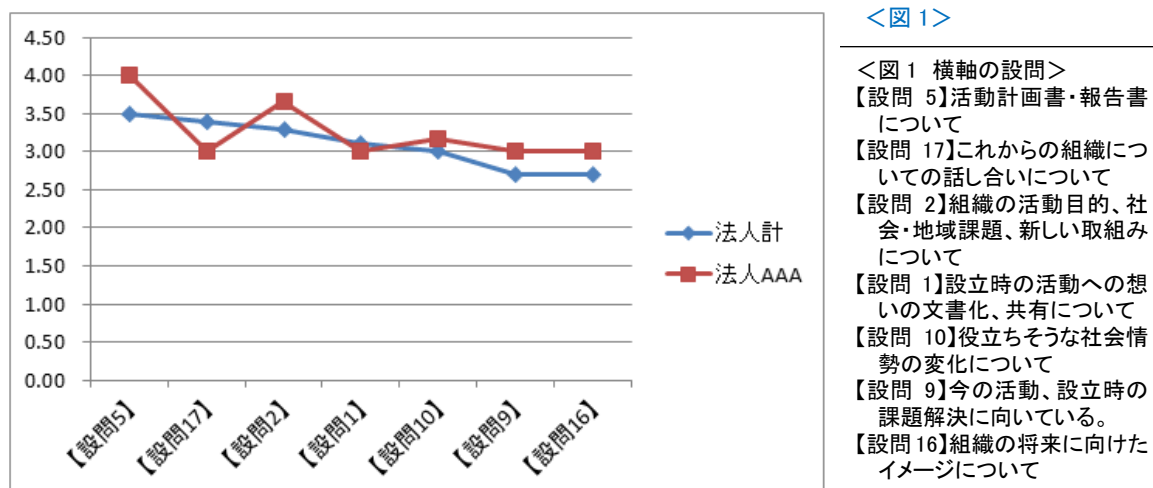
#### 【事例／NPO 法人 AAA(協力参加団体より1 団体)】

※以下は、本調査事業を通じて集めたデータによるものです。

期待できる分析・考察は以下となります。

「マネジメント体系から見た設問の構成」表（1）、（3）について、個別団体集計結果を法人全体の診断集計から考察しました。

- 調査結果の法人全体の診断集計（以下：法人全体集計）からマネジメント（1）に属する設問をポイントの高い順に並べ、個別団体集計値（記入者総数）を対応させました。



※このグラフは、本調査事業を通じて集めたデータにより作成しました。

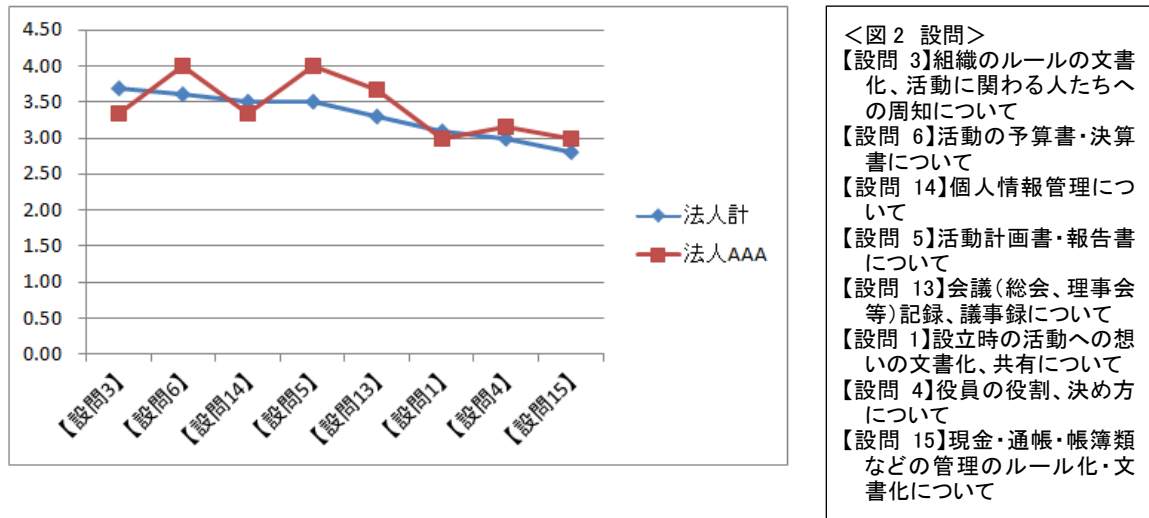
このグラフによる期待できる分析・考察は以下となります。

#### ＜考察例＞

- ・法人の全体集計を見ると、「【設問 9 今の活動と設立時の課題解決の想いについて】」、「【設問 16 組織の将来に向けたイメージについて】」と、将来に対しての設問ほどポイントが低位になっています（【設問 17】が低いのは代表等のみが低いため）。
- ・事例の団体では、「【設問 5 活動計画書・報告書について】」と「【設問 2】組織の活動目的、社会・地域課題、新しい取り組みについて」が高く、活動に対する設問が法人計を上回っています。活動への意欲、社会課題への意識などを組織の強みとして「新しい取り組み」にチャレンジしていくことが提案できる団体であるかもしれません（提案には、別の要因分析が必要なので仮説ができる可能性のレベルになります）。

- 調査結果の法人全体集計からマネジメント（3）に属する設問をポイントの高い順に並べ、個別団体集計値（記入者総数）を対応させました。

<図 2>



<図 2 設問>  
 【設問 3】組織のルール of 文書化、活動に関わる人たちへの周知について  
 【設問 6】活動の予算書・決算書について  
 【設問 14】個人情報管理について  
 【設問 5】活動計画書・報告書について  
 【設問 13】会議（総会、理事会等）記録、議事録について  
 【設問 1】設立時の活動への想いの文書化、共有について  
 【設問 4】役員の役割、決め方について  
 【設問 15】現金・通帳・帳簿類などの管理のルール化・文書化について

#### <考察例>

- ・ 法人全体の診断集計を見ると、最高位と最下位との差が「0.9」あり、この差が、個別の事例に対しての着眼点の基準になると言えます。
- ・ 事例の団体では、法人集計より、上回るポイント数になっていることが分かります。このことから全体的にガバナンスの意識が高い団体といえるので、ベーシック評価の紹介対象になる団体ともいえます。

#### ②診断集計表から読み取れること[2]／代表等、理事等、スタッフ等から見た自己診断

【事例／NPO 法人 AAA(協力参加団体より 1 団体)】

(基礎資料:29 資料 6)

※以下は、本調査事業を通じて集めたデータによるものです。

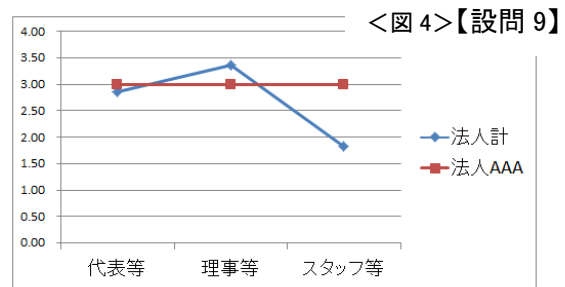
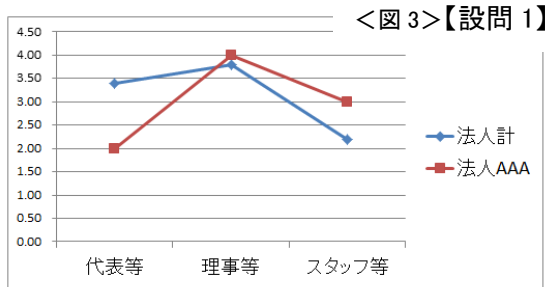
期待できる分析・考察は以下となります。

記入者を 3 つのカテゴリーに分けて集計した時に見えてくる例として、次の 4 つの設問から見えてくる課題を検討しました。

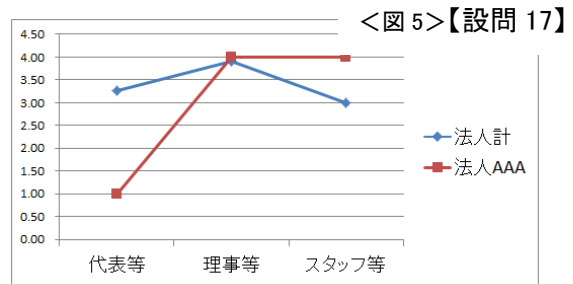
- ・ 【設問 1】 設立時の活動への想いの文書化、共有について
- ・ 【設問 9】 今の活動、設立時の課題解決に向いている
- ・ 【設問 17】 これからの組織についての話し合いについて
- ・ 【設問 16】 組織の将来に向けたイメージについて

### <考察例>

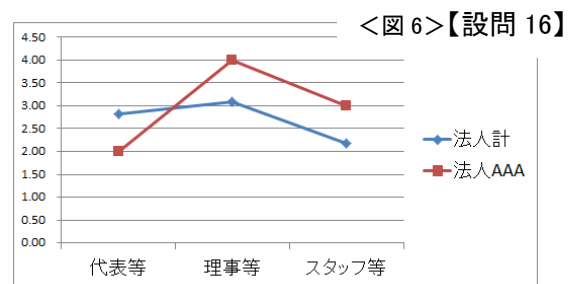
【設問 1】を見ると、設立時の想いは代表等のポイントが最も低く、活動への想いから集まった人たちによる組織であることが読み取れ、【設問 9】の今の活動と設立時の課題解決への想いにも表れています。また、法人計ではスタッフ等が低くなっていますが、団体は高い位置で同じになっています。これは、活動に対する組織的なモチベーションの高さを表しているとも言えます。



【設問 17】では、代表等の評価が低く、その他の人の評価が高くなっています。この代表等が低いのは、「もっと話し合うべき」等の代表の意識の厳しさということもできます。理事等とスタッフ等では、話し合いはできていると回答しています。



それに対し、【設問 16】組織の将来に向けたイメージについては、理事等以外そのイメージングに疑問が出ています。この団体の設立からの年数に対する情報が有りませんが、設立時の想い（モチベーションの源泉）は、「自然減」が配慮事項ですので、現状を維持するためには、組織の将来に対するイメージの具体化が課題の着眼点といえます（優先課題として上げるには、ヒアリング等による情報収集が必要になります）。



上記 ①診断集計表から読み取れること [1] /マネジメントから見た自己診断、②診断集計表から読み取れること [2] /代表等、理事等、スタッフ等から見た自己診断 の2つの考察は、自己診断実施団体ごとに着眼すべき項目が異なります。事例を重ねることによって、この着眼点のパターン化を図れば、低コストによる組織課題の抽出につながる成果・効果が期待できるようになります。

### [3]今後に向けて

本調査事業では、気軽にできる自己診断シートの作成が利用者へのヒアリング結果によって確認できました。また、機能面でも診断集計結果に対するニーズが把握できれば、成果・効果が具体化できることも確認が取れました。これを中間支援組織の「自己診断」に対する興味・普及に活用していくことが今後の課題になります。

#### [今後の課題]

- ・ 中間支援組織の協力を期待するためには、中間支援組織のメリットを工夫していく必要があります。
- ・ 自己診断シート記入後の集計や分析の手法（仕様）をまとめ、協力いただける中間支援組織の負担の軽減に努める。
- ・ 自己診断を実施した団体に対して、具体的な効果・成果の訴求につながる工夫の検討を行う。
- ・ 「組織を支える 17 の視点」の活用の際し、対象団体への窓口となる中間支援組織を開拓する。

上記への対応によって、今回開発した「自己診断シート 組織を支える 17 の視点」を、中間支援組織の身近な支援ツールにしていくことが自己診断実施団体を増やすことにつながると考えます。

## ◆自己診断シートコメント欄一覧

資料8

連番	設問	コメント
1	設問1	どの程度の理解か？
2	設問1	100余名の会員にしっかりと共有できていない。
3	設問1	参加後、間もない
4	設問1	HPだと思いますが、スタッフみんなが、「文書化されている」という認識があるかどうかは不明。
5	設問3	よく分からない
6	設問3	周知については不明
7	設問3	ルールがあることを知っていても、理解しているかどうかは不明。
8	設問4	役員の決め方とは？ 人物像？ 多数決など？
9	設問4	「役割」と「責任、範囲」どちらが決まっているのかで、少しニュアンスが変わるかなと思いました。
10	設問5	役員にお任せ
11	設問5	総会、他に報告している
12	設問6	総会、他に報告している
13	設問7	受入れ説明会を開催していない
14	設問7	人材育成基準は、特に定めていない。
15	設問8	会費+バザー
16	設問8	参加後、間もない
17	設問8	工夫はしているが、苦勞している。
18	設問9	自分たちは、そう感じているが、それを言語化したり、外に向けて発信するための指標や、それを調べるためのお金も時間もない。
19	設問10	社会のニーズを意識しているか、という意味でしょうか？
20	設問11	活動に関する人たちの満足とは？ 具体的にどのようなことを指しているのか？ 例) 役だち感、自己肯定感、人事評価？
21	設問12	会員向けがほとんど
22	設問12	「広く社会に」では、ないと思う。
23	設問12	広く社会に向けた →どこまでの範囲？ 活動によっては、広く社会の範囲が様々な気がします。
24	設問13	分からない
25	設問13	個人の記録としてはあるが
26	設問14	困ったことはない
27	設問14	連絡先一覧のみ
28	設問14	明示はルール化したが、実働の際に時折、浸透しているか微妙だと感じる。
29	設問15	会計担当者管理
30	設問15	担当外
31	設問15	事務局、複数人体制ができていない。文書になっていない。
32	設問15	部分的にあり。部分的になし。(複数人管理等)ものについての書き方に迷いました。
33	設問16	自分は楽しいが組織としては？
34	設問16	予算は作られているが
35	設問16	将来 どの位先の未来を指しているのか、イメージというのは、どの状態をいうのか？ 例) 言語化されている。絵になっているなど。
36	設問16	数字まで、3～5年後は、出していないが、5年、10年後のありたい姿を経営●●で話す会を設けている。それを「はい」とするのか、数字まで出していないから、「関係者もいると思う」にするのか迷いました。
37	設問17	顔を見れば分かる
38	設問17	役員会を月次に開催
39	設問17	考えてはいるが、は話し合いの時間が取れない

40	設問17	総会や周年行事の際に、参加して下さった人たちと話し合う機会はあるが、どの位の人たちに、どの位の頻度で行うことをイメージしているのか。
41	設問17	ビジョン、ミッションを、スタッフ全員でつくる作業を通して、どういう社会を目指すか話す機会を設けている。
42	自由意見	good
43	自由意見	改めてしっかりした団体・組織であると感じました。是非温かいHPを見て頂きたい。
44	自由意見	SNS利用している
45	自由意見	高齢化により、部員の減少に悩んでいます。
46	自由意見	「はい」が多かったが、定期的な見直しが必要と感じた。
47	自由意見	法人として活動しあっているの、答えづらさはありませんでした。
48	自由意見	欲しい質問：団体を継続するための年齢構成になっているか？
49	自由意見	おもしろいと思う
50	自由意見	色々な内容で実施しているが、それぞれの内容担当者が協力しあっている
51	自由意見	自己診断結果を改善する方法・手順を列挙して頂けるとありがたい
52	自由意見	私たちの会は、個人情報も入ってくる団体なので出来ることと出来ないことがある。
53	自由意見	書きやすいと思う
54	自由意見	3年目課題は組織力。なかなかメンバーが一つになれないです。このシートは助かります。
55	自由意見	分かりやすい設問で、今現在の課題が理解できた
56	自由意見	新規会員が増え会の運営も新旧コラボが課題となってきています。新しい視点を大事にして活性化を図りたいと思う。このシートはそのようなことを考える大きなインパクトとなった。
57	自由意見	有効的な評価シートだと思います。
58	自由意見	組織の実態としてはあるが、その都度の合意で適当になっている？
59	自由意見	まあまあ理解できた。
60	自由意見	人材不足の対応に問題（役員）
61	自由意見	「設問17」にあるように組織をどうしていきたいかな。毎年の話題・話し合いとなっている。時代の流れと共に自由自在にその時に合わせて活動をしていければと日々頑張りたいと思います。誰かがやらなければならないという精神を持ちつつやっていきたいと思います。
62	自由意見	・一般の企業活動の運営と重複するため、ポイントがよく理解できました。 ・どの組織にも発展段階があるため、2期目まで蓄積してきた会員で経験を3期目に、よりよい組織活動に結びつけていきたいと考えています。
63	自由意見	自分の団体を客観的に評価できると思いました。これは、売れる！是非完成したあかつきには、下さい。
64	自由意見	設問の配列は、診断する力でグルーピングする方が良いような気がする。17項目が何の力を診断するのか明示されていると、読み合わせの時等便利と思う。
65	自由意見	組織の詳細内部までの見極めは、まだ出来ておりません。シートの質問は、答えづらく、判断しにくい内容でした。
66	自由意見	1.一緒に活動している人たち →どこまでの人を指すのか？ 2.今までにない新しい取り組みが組織の活動目的に入っていないといけないのか？ 3.活動に関わる人たちも知っている →どういう状態を知っていると判断するのか。
67	自由意見	自信を持って「はい」と答えられないものが、たくさんあったので、優先順位を付けながらではあるが、まだまだ努力が必要だと感じた。
68	自由意見	「設問3・4・5・6」は、特定非営利活動法人であれば、当然やっていることであるが、組織の形態によって、ルールや役員や計画書は異なってくる。

設 問	ベーシック評価 スタンダード基準
1 設立時の活動への想い（組織の目的）は文書になっている。そして、それは一緒に活動している人たちに理解されている。	1 組織の目的と事業を文書化している。 3 組織の目的に沿った単年度事業計画を策定している。
2 組織の活動目的は、社会や地域を何とかしたいという想いや、今までにない新しい取り組みが込められている。	3 組織の目的に沿った単年度事業計画を策定している。 4 事業の対象となる社会的ニーズや課題を多様な関係者からくみ取る仕組みがある。
3 組織のルール（規約、会則、定款等）は文書になっている。また、活動に関わる人たちも知っている。	6 法令および定款に則って代表者および役員（理事3人以上、監事1人以上）を選任または解任している。 7 定款に基づく役員会（理事会、運営委員会等）を年に2回以上開催している。 8 社員総会（評議員会）を年に1回以上、実際に開催している。 14 個人情報保護に関する規程を定め、取得目的を明示している。 16 法令で定められた書類を事務所に備え置き、閲覧可能な状態にあるとともに定款、役員名簿、社員名簿、事業計画、事業報告書、会計報告書類、役員報酬をウェブサイト上で公開している。 20 法定保存文書の保存をしている。 21 雇用契約書等で雇用条件の提示を行っている。 22 職員の就業状況を把握し、管理している。 23 労働保険に加入している。
4 役員（理事、運営委員、監事）の役割や決め方を決めている。	6 法令および定款に則って代表者および役員（理事3人以上、監事1人以上）を選任または解任している。 7 定款に基づく役員会（理事会、運営委員会等）を年に2回以上開催している。 10 1事業年度において、役員会（理事会、運営委員会等）または社員総会（評議員会）で、法令および定款で定める事項の他、以下の内容の審議を行っている。①事業計画・予算計画・事業報告・決算報告 ②役員報酬に関する規程 11 監事は監査を行っている。
5 活動の計画書・報告書は毎年作成している。	3 組織の目的に沿った単年度事業計画を策定している。 10 1事業年度において、役員会（理事会、運営委員会等）または社員総会（評議員会）で、法令および定款で定める事項の他、以下の内容の審議を行っている。①事業計画・予算計画・事業報告・決算報告 ②役員報酬に関する規程
6 活動の予算書・決算書は毎年作成している。	10 1事業年度において、役員会（理事会、運営委員会等）または社員総会（評議員会）で、法令および定款で定める事項の他、以下の内容の審議を行っている。①事業計画・予算計画・事業報告・決算報告 ②役員報酬に関する規程
7 組織において、新たなボランティア、スタッフなどを受け入れる体制（人材育成担当スタッフの存在や受け入れ説明会の開催など）はできている。	
8 必要な資金の調達を行う工夫をしている。	
9 今の活動は、設立時に立てた何とかしたいという課題の解決に向かっている。	4 事業の対象となる社会的ニーズや課題を多様な関係者からくみ取る仕組みがある。
10 自団体の活動に役立つような社会情勢の変化を追いかけている。	
11 活動に関わる人たちの満足を得るための工夫をしている。	
12 広く社会に向け、働きかけや団体情報等の情報を発信している。	16 法令で定められた書類を事務所に備え置き、閲覧可能な状態にあるとともに定款、役員名簿、社員名簿、事業計画、事業報告書、会計報告書類、役員報酬をウェブサイト上で公開している。 17 寄付者・支援者等に事業の成果を報告している。
13 会議（総会、役員会、理事会、運営委員会等）の記録（議事録等）を作成し保管している。	5 各事業の定期的な振り返りや見直しを行っている。 9 役員会および社員総会（評議員会）の議事録を定款および法令に基づいて作成している。 20 法定保存文書の保存をしている。
14 個人情報、適正に管理（取得目的の明示等）している。	14 個人情報保護に関する規程を定め、取得目的を明示している。 16 法令で定められた書類を事務所に備え置き、閲覧可能な状態にあるとともに定款、役員名簿、社員名簿、事業計画、事業報告書、会計報告書類、役員報酬をウェブサイト上で公開している。
15 現金・通帳・帳簿類、印鑑などの管理についてのルール（複数人による管理等）は文書になっている。	18 会計に関する専門知識をもった担当者またはアドバイザーがいる。 19 現金の取扱い・資金管理に関して複数人によるチェック体制がある。
16 組織の活動規模や予算規模、活動エリアなど、将来に向けた組織のイメージがある。	
17 これからの組織をどうしていきたいか、活動している人たちと話し合う機会を持っている。	

組織基盤強化ツール開発及び検証に関わる調査事業(2018年度) 報告書

発行日 2019年3月

編集責任 認定特定非営利活動法人藤沢市民活動推進機構  
理事長 零 二公雄 事務局長 手塚 明美  
事務局次長 細矢岳彦 事務局：生田光弘 東樹康雅

発行 認定特定非営利活動法人藤沢市民活動推進機構  
〒251 - 0052 神奈川県藤沢市藤沢 577 寿ビル 301 号室  
電話：0466-53-7366  
メールアドレス：f-npoc@shonanfujisawa.com  
ホームページ：http://f-npon.jp/