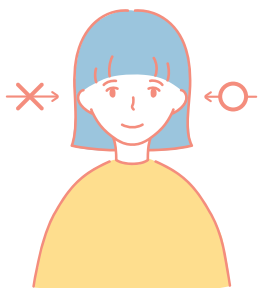


片耳難聴とは？

● どういう状態？

片耳は正常なのに、反対の耳に難聴がある状態を指します。「一側性難聴(Unilateral Hearing Loss)」と呼ばれたり、難聴の聴力が重度の場合に「一側聾/片側聾(Unilateral Deafness/Single-Sided Deafness;SSD)」と呼ばれることもあります。

生まれつき片耳が聞こえない人、成長過程や大人になってから突然(もしくは徐々に)聞こえにくくなった人、聞こえにくさの程度も様々です。



● 何人いるの？

日本には、30万人以上の片耳難聴のある人がいるのではないかと推定されていますが、正確な人数は分かっていません。

● なぜなるの？

片耳難聴の原因は、先天性の奇形や遺伝子の異常、ウイルス感染など様々ありますが、半数以上は原因不明で、現在の医学では治療が難しいことがほとんどです。

日常生活で常に聞こえないわけではなく、見た目からは難聴があることが分からないため、なかなか周囲の理解が得られにくい片耳難聴。

片耳難聴について少しでも知って欲しい。そんな思いから私たちは活動しています。

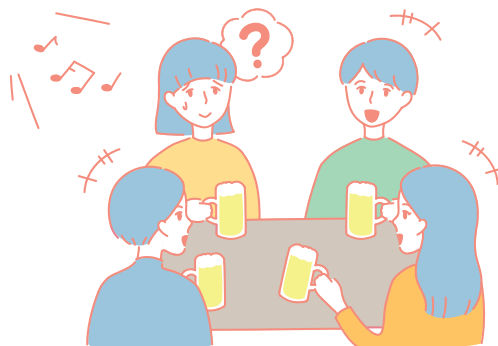
片耳難聴の聞こえ

特徴を知り、工夫をしながら生活することで、困りごとを減らすことができます。

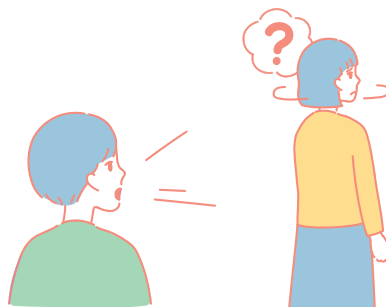
難聴側から話しかけられたら聞こえない



にぎやかな場所で聞き取りにくい



音の方向が分からない



きこいろとは

「聞こえ方はいろいろ」略して「きこいろ」。

日本初の片耳難聴者の当事者組織です。

きこいろは、片耳が聞こえない・聞こえにくい人のためのコミュニティやプロジェクトの運営、サポート活動を行なっています。2019年夏、有志の当事者・家族・専門職を中心に任意団体化しました。

片耳難聴を持つ人が、ふと困ったときに立ち寄る場となり、より豊かな暮らしを送れるように、きこいろは発足しました。

聞こえの多様性に優しく、人の多様性に寛容な社会であることを願い、活動しています。

● お問い合わせ

メール：kikoירו.com@gmail.com

きこいろ代表・岡野由実
(片耳難聴者／言語聴覚士)