

医療的ケアに対応した地域連携ハブ拠点の整備

施設整備報告書



NPO法人NEXTEP

# 新拠点でのチャレンジ

- ◎障がい児通所支援事業等複合サービスを通して、  
熊本市南区周辺の医療的ケア児等の在宅生活を支える

※人工呼吸器利用児含む医療的ケア重症心身障害児対象／定員5名

- ◎「こどもたちの一生を支える地域づくりを目指す」

**地域交流スペース**を開設・運営

(活動例)

医ケア児の親向けの勉強会・交流会

大学生による学習支援（こどもの貧困対策を目指して）

地域のサークル活動・教室での活用

# 完成施設

## 外観



駐車場



東側



正面玄関



看板

## 地域交流スペース



## 子ども室／学習室



## 地域交流スペース

地域活動への貸し出しや、医ケア見  
ご家族の交流イベント、関係機関との  
ケア会議等で活用します。

## 子ども室／学習室

地域交流スペース活動時の託児ルーム  
として、また、放課後に子どもの貧困  
など課題も視野に入れた地元大学生等  
による学習支援の場に。



浴室



脱衣室



プレイルーム



相談室



事務室



プレイルームでは「重症心身障害児対象の障害児通所支援事業」を実施（児童発達支援・放課後等デイサービス／定員5）他の事業所でなかなか受入れが進まない“人工呼吸器利用児”など、医療依存度の高いお子さんも含めて受け入れ可能な福祉サービス拠点となります。

身体も大きくなり自宅での入浴が難しいお子さんには通所利用に合わせてゆっくりと安全にお風呂に入ってもらえるよう「機械浴」を整備しました。

備品整備

パソコン



インク・トナー



プリンター



ipad



プロジェクター



吸引器 (充電器等込)



パルスオキシメーター



リハ用品

スタンドアーム  
(レッツチャット用)



トーキングブリックス



PPSスイッチ

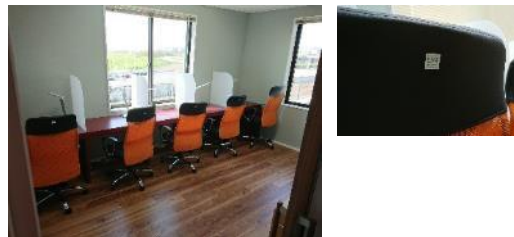


スイッチラッチ&  
タイマー デュアル

パイプ椅子



学習用椅子



電気スタンド





テーブル



ミキサー



フラワーアレンジメント材料



オーブンレンジ



電子レンジ



冷蔵庫



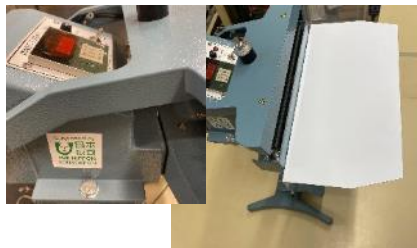
洗濯機



トランピール



シーラー



掃除機



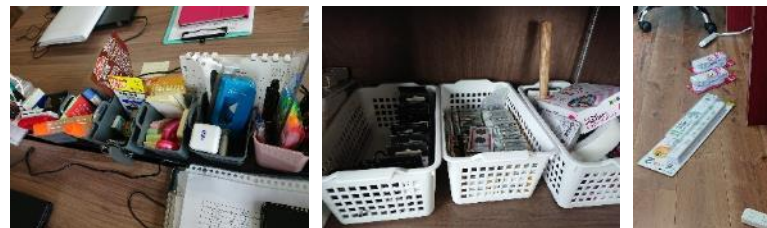
おもちゃ



本/絵本



文具



キッチン用品



IHコンロ



ドラムコード



収納かご



フェローバンカーズボックス

音響機材



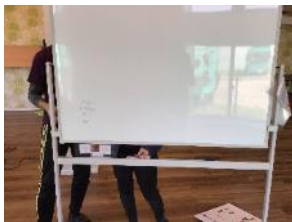
非常食



庭用物置



消耗品一式



シャワーチェア



ラミネーター



介護ベッド



ディスプレイ



刈払機



ウイングベンチ



看板/ロゴ



ミシン



収納棚



通信機器

