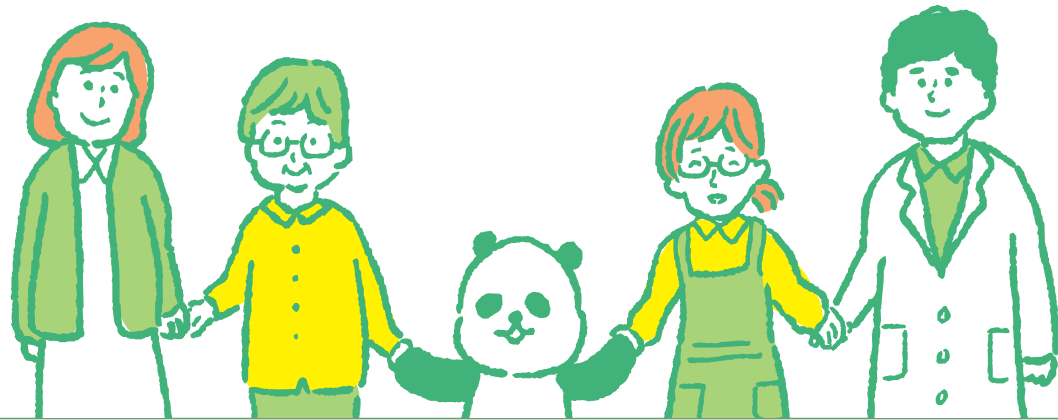


病気をもちながら地域で暮らす 子どもと家族を支えるために。

病と闘う子どもがその家族と安心して滞在できる場所、それが『パンダハウス』。付き添いのお母さんお父さんが『パンダハウス』に泊まります。お風呂に入ったり、おやつを作ったり、からだを休めます。一時外泊のときは家族でゆっくりした時を過ごします。利用することで心が安らぎ励まされる場所となることでしょう。『パンダハウス』は安らげるもうひとつの我が家です。



パンダハウス相談室

パンダハウス相談室では、専門の相談員が療養生活にともなう生じる様々な心配事について解決のお手伝いをしています。まずはお電話にてご連絡ください。

秘密
厳守

TEL 024-548-3711
(電話受付 月～金 10:00～15:00)

ボランティア募集 & 寄附のお願い

賛助会員
年会費 個人(1口) 3,000円(1口以上)
団体(1口)10,000円(1口以上)

年会費・
寄附金振込先
税制優遇を
受けられます
○郵便振替口座番号
02200-9-110330
○郵便振替口座名義
認定特定非営利活動法人
パンダハウスを育てる会

お掃除、庭の手入れ、クリスマスプレゼント作り、パンダバッジ作り、バザーなどたくさんの活動をしています。

〔皆様の力をお貸しください。〕

関心のある方は事務局にお問い合わせください



病と闘う子どもと家族のサポートハウス

認定特定非営利活動法人
パンダハウスを育てる会 事務局

〒960-8157 福島県福島市蓬萊町8丁目15番地1
TEL & FAX 024-548-3711(電話受付 10:00～15:00)
E-mail office@pandahouse.org

ホームページ



FACEBOOK



パンダハウス | 検索

Supported by 日本 THE NIPPON 財団 FOUNDATION

病と闘う子どもと家族のサポートハウス

PANDA HOUSE

<http://pandahouse.org>

