

小児糖尿病バーチャルキャンプ 2021



小児糖尿病バーチャルキャンプ

ホーム トークルーム 番組表 お知らせ

ログアウト

トークルーム
興味のあるテーマやキャンプを選んで、自由に参加してみよう！

テーマおしゃべり キャンプおしゃべり
大人の語り場 OB・OGの語り場

ルール(やくそく)を確認する

番組に参加

番組タイトルが入ります番組タイトルが入ります番組タイトルが入ります番組タイトル

番組概要が入ります。番組概要が入ります。番組概要が入ります。番組概要が入ります。番組概要が入ります。番組概要が入ります。番組概要が入ります。

3/12日 (日) 11:00 - 12:00

番組表を見る

お知らせ 一覧を見る

2021.04.08 共通
小児糖尿病バーチャルキャンプサイト公開しました

2021.01.10 共通
テキストが入ります。テキストが入ります。テキストが入ります。テキストが入ります。テキストが入ります。テキストが入ります。テキストが入ります。

2021.01.10 共通
テキストが入ります。テキストが入ります。テキストが入ります。テキストが入ります。テキストが入ります。テキストが入ります。テキストが入ります。

利用規約 プライバシーポリシー

© Japan Association for Diabetes Education and Care All Rights Reserved.

開催方法：10月の週末に、3回に分けて開催。
参加を希望するキャンプは、下記の候補日からひとつを選んで参加
1回あたり6~7キャンプが参加可能

- 開催日：**
- ① 10月9日 (土)
 - ② 10月17日 (日)
 - ③ 10月24日 (日)

参加対象者：小児糖尿病患児、家族、キャンプOBOG、
キャンプ運営に関わる医療スタッフ、学生

参加方法：キャンプ当日、参加者は各人に割り当てられた
IDとPWを使ってサイトにアクセスします。

参加者の取りまとめ：各キャンプ

内容：各キャンプが30分の持ち時間を使って、工夫を凝らした
コンテンツを配信します。
本部企画として、バーチャル山登り、糖質クイズなどの
ゲームも楽しんでいただけます。

●ログイン後画面

キャンパー同士で会話できる
掲示板です

バーチャルキャンプに
ついてのお知らせ

各キャンプにより、様々な番組が
配信されます



高知小児糖尿病サマーキャンプ企画 2021



ここでは、今配信している
番組が表示されます。
サムネイルクリックで番組を
閲覧できます
※zoomが開きます

小児糖尿病バーチャルキャンプ 2021 参加キャンプ

10/9 (土)	参加キャンプ
9:30-10:00	北海道つぼみの会
10:15-10:45	山口会 (山口)
11:00-11:30	つぼみの会 (東京)
11:45-12:15	徳島つぼみの会
13:45-14:15	高知県小児糖尿病 つぼみの会
15:30-15:00	ブルースカイ (筑後)

累計アクセス数：671

10/17 (日)	参加キャンプ
9:30-10:00	茨城県糖尿病協会 サマーキャンプ
10:15-10:45	京都滋賀つぼみの会
11:00-11:30	愛媛ブルーランドファ ミリーの会
11:45-12:15	宮崎ヤングフェニックス
13:45-14:15	千葉つぼみの会
15:30-15:00	大山家族 (島根・鳥取)
15:15-15:45	東京なかよし会

累計アクセス数：1,011

10/24 (日)	参加キャンプ
9:30-10:00	岡山小児糖尿病協会
10:15-10:45	熊本県糖尿病協会 サマーキャンプ
11:00-11:30	北陸つぼみの会 (石川)
11:45-12:15	兵庫県糖尿病協会 小児糖尿病部会
13:45-14:15	ペガサスの会 (新潟)
15:30-15:00	ことのうみの会 (長崎)
15:15-15:45	やまびこの会 (山梨)

累計アクセス数：952

(共通) 総合司会：坂本辰蔵さん

9:00-9:20 開会式

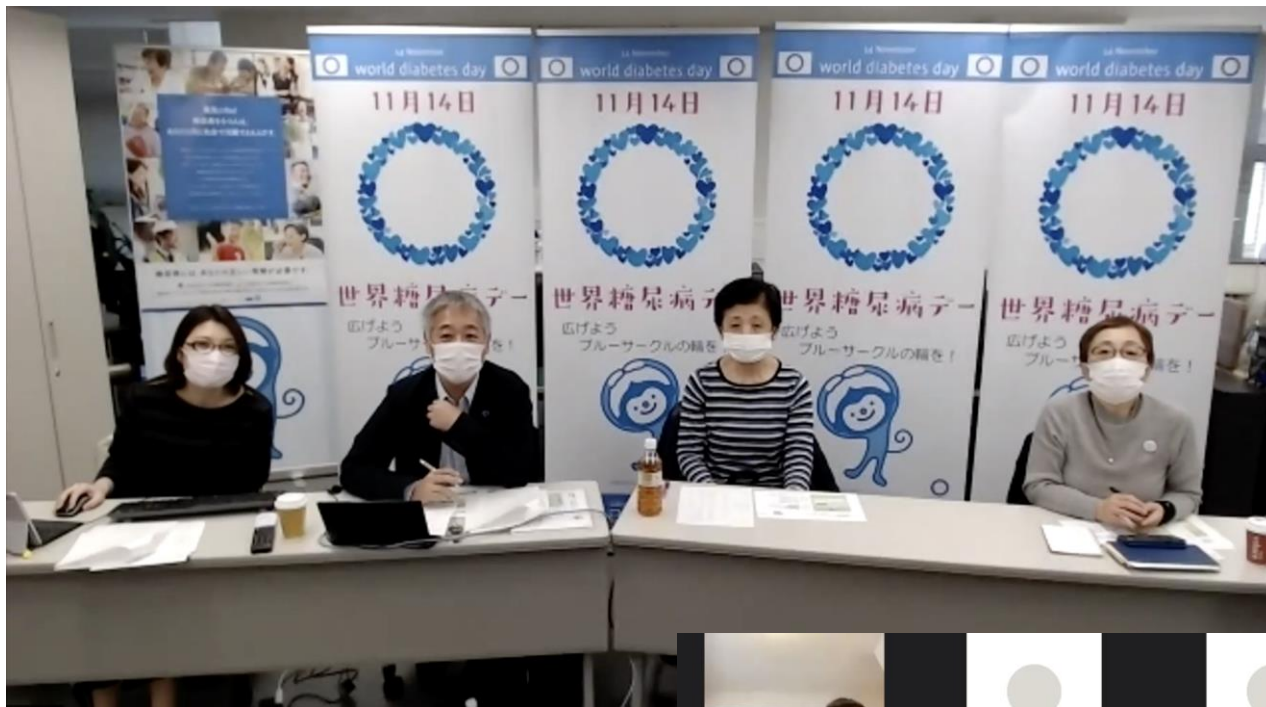
12:15-13:00 昼食・休憩

13:00-13:30 バーチャル山登り予選会

16:00-16:20 バーチャル山登り 決勝

16:30-16:45 閉会式

アカウント発行総数：745人



【本部】

坂本辰蔵さん（司会）

内瀧安子先生

中村慶子先生

大木真理子さん（インスリンメンター）

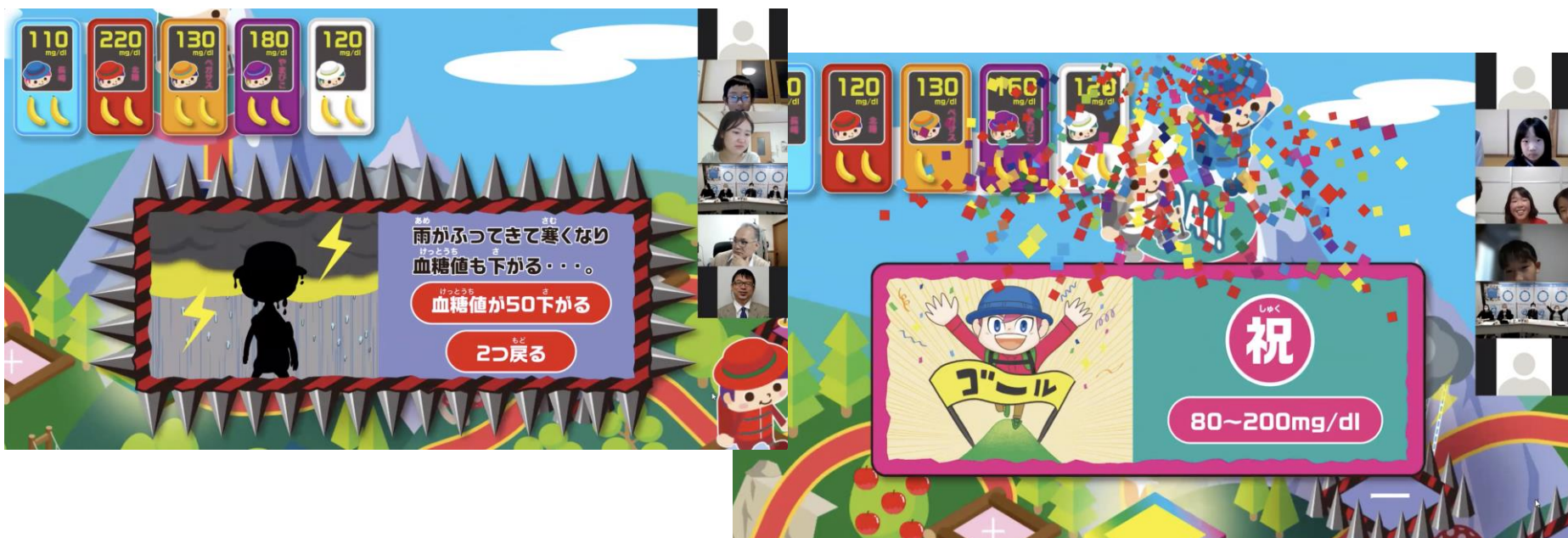


バーチャル山登り



参加キャンプ対抗戦
キャンプごとに5人1組のチームを結成し、
良好な血糖値を保ちつつ山頂の
ゴールを目指すゲーム

ルーレットを回してコマを進めます。
各マスには、血糖値を乱すイベントが
仕込まれていて、参加者は一喜一憂
しながらゲームを楽しみました。



■ゲーム画面 各パーツ

- ・各チームの現在の血糖値
- ・順位
- ・補食のバナナの数

※背景色と帽子がチームカラーです



トゲのついている濃い青マイナス（全3箇所）は、大幅に血糖値が下がる要素のあるマス目です

薄いピンクの+は、血糖値の上がる要素のあるマス目です

赤黒の枠の濃いピンクの+は、大幅に血糖値があがる要素のあるマス目です

ラッキー枠
こちらに止まると、確実にゴールできます

謎の怪物が見え隠れするマス目。ゴール前に立ちふさがります。

白いマス目は、特に血糖値変化の起こらないマス目

薄い青のマイナスは、血糖値の下がる要素のあるマス目です

このマス目に止まると、カードが3枚提示され、どれか一枚を選んでもらいます。通称：天国地獄枠

スタート
スタート付近には救護班が待機

糖質クイズゲームの概要

- 正式名称：

鍛えろ！血糖コントロールカ

クイズ 糖トレ 【監修】 山本真吾委員

- 1型糖尿病の食事療法（カーボカウント）の基本となる糖質を多く含む食品・食材をクイズゲーム形式で楽しく学ぶ！
- クイズ正解数ランキングを個人やチームで発表。競争のワクワク感を演出します
→開催日ごとに参加キャンプで競い合い、閉会式で各キャンプの得点とランキングを発表します
- ビギナーコース／マスターコースの2つのコースで、知識レベルに応じて楽しめます！
- スマホゲームなので、より多くの方に手軽に参加いただけます

画面のイメージ



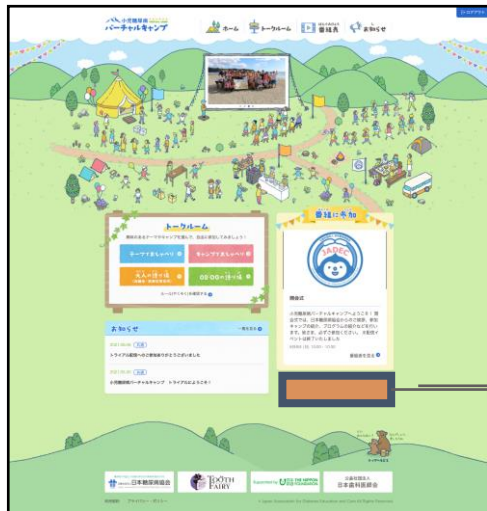
クイズ内容

ビギナーコースとマスターコースでクイズの内容やレベルを変えて構成する。

	ビギナーコース	マスターコース
糖尿病食品交換表で表1・表2・表4に分類されている食べ物は何？	10問	—
糖尿病食品交換表で表1・表2・表4に分類されている食べ物は何？	—	3問
食べたあと、血糖値が上昇しやすい（GI値が高い）食べ物は何？	—	3問
同じ重さで糖質が一番多く含まれている食べ物は何？	—	4問

ゲームへの導線について

■バーチャル・キャンプのTOPページ



PCでアクセスした場合

QRコードでスマホに誘導

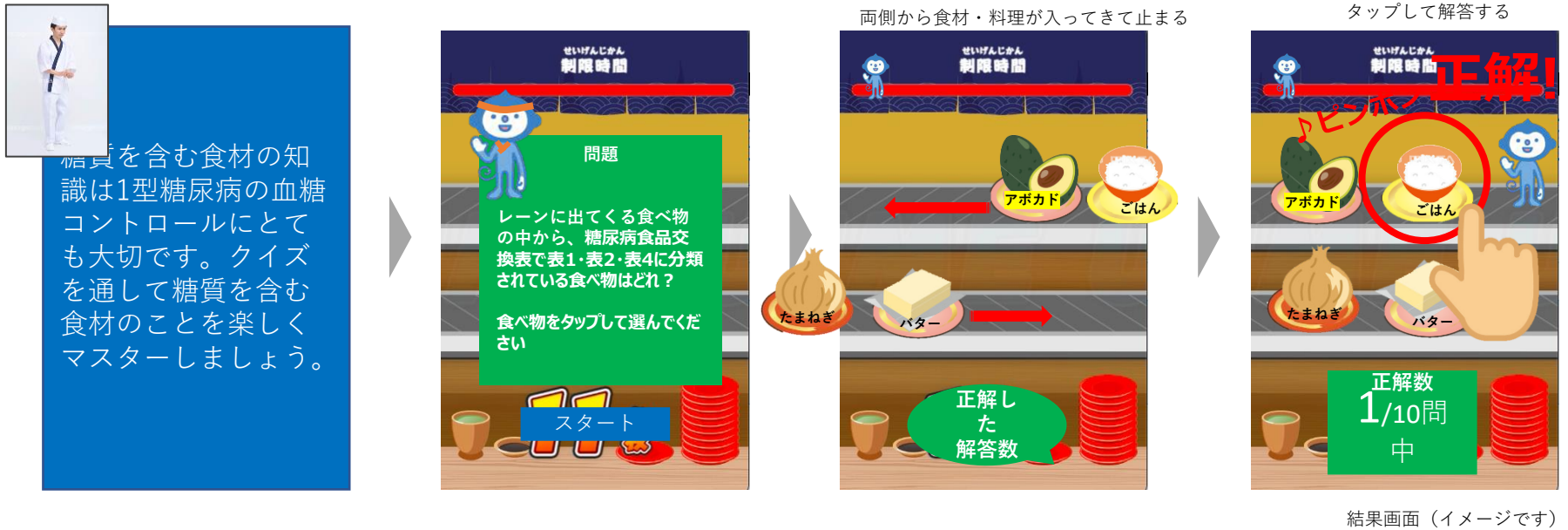


スマホでアクセスした場合

そのままゲームへ

ビギナーコースゲームイメージ

- 全10問の問題に回答して正解数の多さで競い合う
- 画面に4つの食材が表示され、その中から糖質を多く含む食材（表1、表2、表4の食材）を選んでタップする
- 時間がたつと次の問題に進む

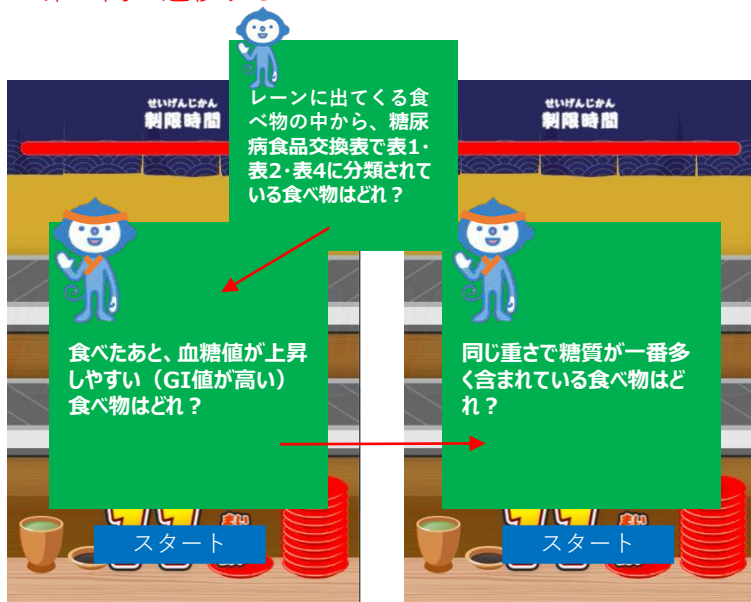


マスターコースゲームイメージ

タップして解答する



マスターコースは第一問の終了後、
第二問に遷移する

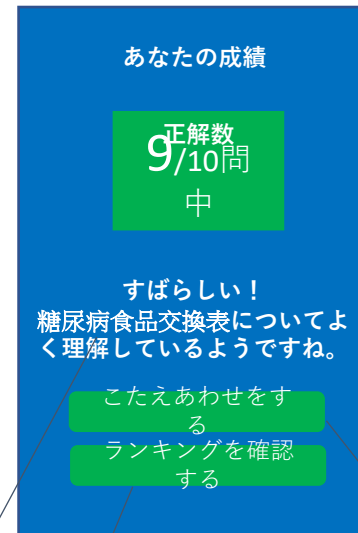


正解数
1/10問
中

■成績に応じたコメント出し分ける

- ・ 8問以上正解：素晴らしい！食べ物についてよく理解しているようですね。
- ・ 5問以上正解：よくできたね！食べ物についてもう少し理解を深めていけるといいですね。
- ・ 5問未満：惜しかったね！食べ物について少し興味を持ってみませんか。

結果発表イメージ



ランキングページへ遷移

解説ページへ遷移

ビギナーコース解説ページ (全10問分)

【ビギナーコース】こたえあわせ
問題

レーンに出てくる食べ物の中から、糖尿病食品交換表で表1・表2・表4に分類されている食べ物はどれ？
食べ物をタップして選んでください

1皿目 正解：ごはん

糖質 9g アボカド
糖質 3g ごはん
糖質 5g たまねぎ
糖質 5g バター

Topに戻るボタン

全10問分下へ続く

マスターコース解説ページ (全10問分)

【マスターコース】こたえあわせ
問題

レーンに出てくる食べ物の中から、糖尿病食品交換表で表1・表2・表4に分類されている食べ物はどれ？

1皿目 正解：ごはん

糖質 5g アボカド
糖質 3g ごはん
糖質 5g たまねぎ
糖質 5g バター

Topに戻るボタン

全3問分下へ続く

問2

食べたあと、血糖値が上昇しやすい (GI値が高い) 食べ物はどれ？

1皿目 正解：XXX

全3問分下へ続く

問3

同じ重さで糖質が一番多く含まれている食べ物はどれ？

1皿目 正解：XXX

全4問分下へ続く

ランキングページ

ランキング

キャンプ別ランキング	
1	熊本ひごっこSC
2	大阪つぼみの会
3	北海道つぼみの会

全体を見る

個人 (エントリー)	
1	XXXXX
2	YYYYY
3	ZZZZZ

全体を見る

個人 (一般)	
1	XXXXX
2	YYYYY
3	ZZZZZ

全体を見る

ページ遷移して、ランキング全体を表示する

100位まで出す。
それ以降はページを送る

10/9 (土) キャンプ別ランキング	10/16 (土) キャンプ別ランキング	10/17 (日) キャンプ別ランキング	10/24 (日) キャンプ別ランキング
1	熊本ひごっこSC	1	熊本ひごっこSC
2	大阪つぼみの会	2	大阪つぼみの会
3	北海道つぼみの会	3	北海道つぼみの会
4	ドクターチーム	4	ドクターチーム
5	⋮	5	⋮
6		6	

- ビギナーもマスターも混ぜて平均値でランキング
- 初回のみデータ取る
- その日1日のみのランキング
- 閉会式30分前に締め切り、その結果を発表
- 4日分表示できるようにする

- 記録は大会で最初の1回のみ
- ゲームは何回もプレイできる

小児糖尿病バーチャルキャンプ 参加者アンケート

実施期間：2021年10月25日～12月31日

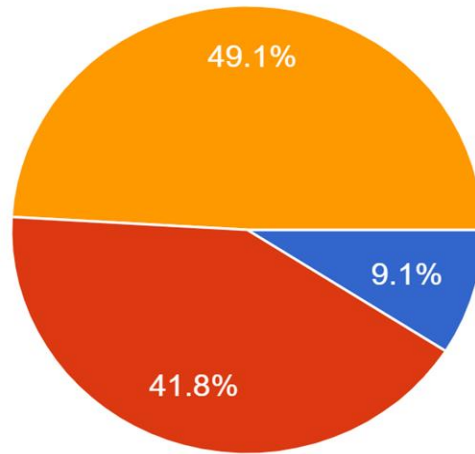
対象：各回バーチャルキャンプ参加者

方法：参加者にメールでアンケートURLを送付
Googleフォームで回答

回答件数：165件

バーチャルキャンプ参加日

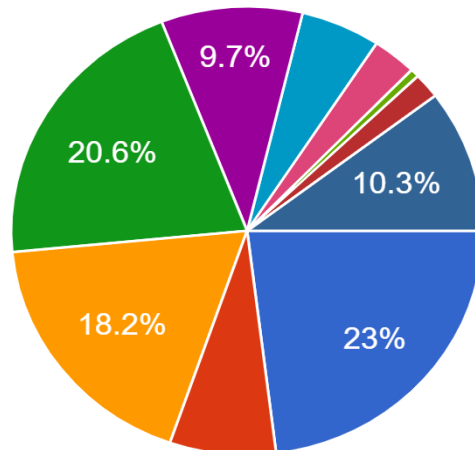
165 件の回答



- 10月9日
- 10月17日
- 10月24日

あなたの属性

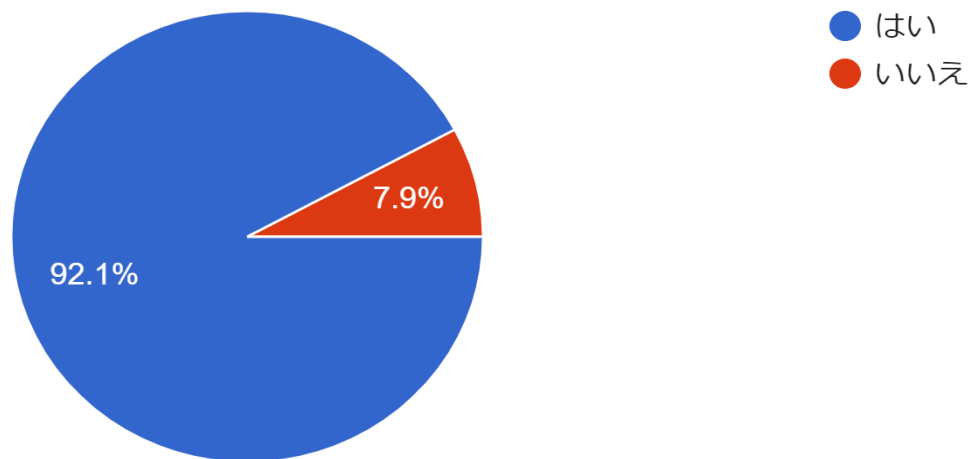
165 件の回答



- キャンパーとその家族
- キャンプOB/OG
- 大学生/大学院生
- 医師
- 看護師
- 管理栄養士
- 薬剤師
- 理学療法士

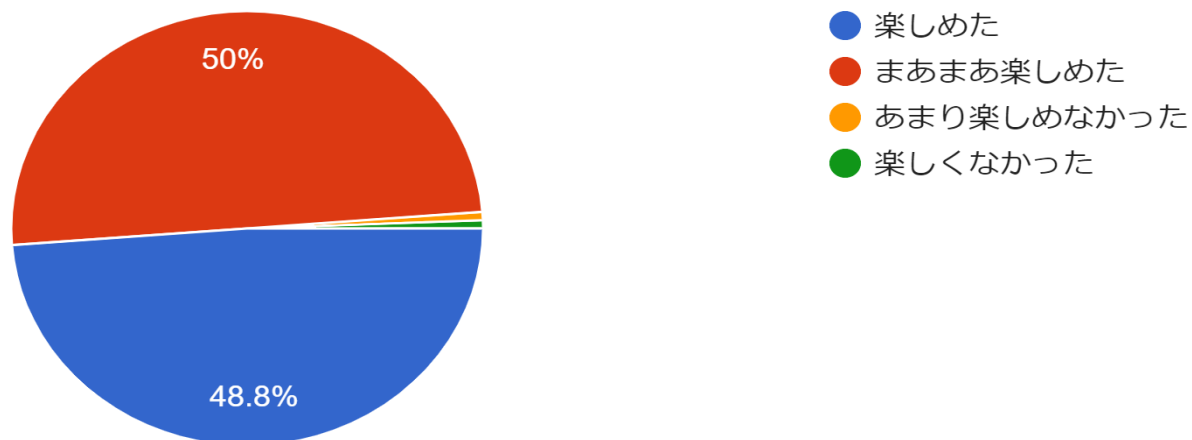
Q1 バーチャルキャンプサイトに問題なくアクセスできましたか？

165 件の回答



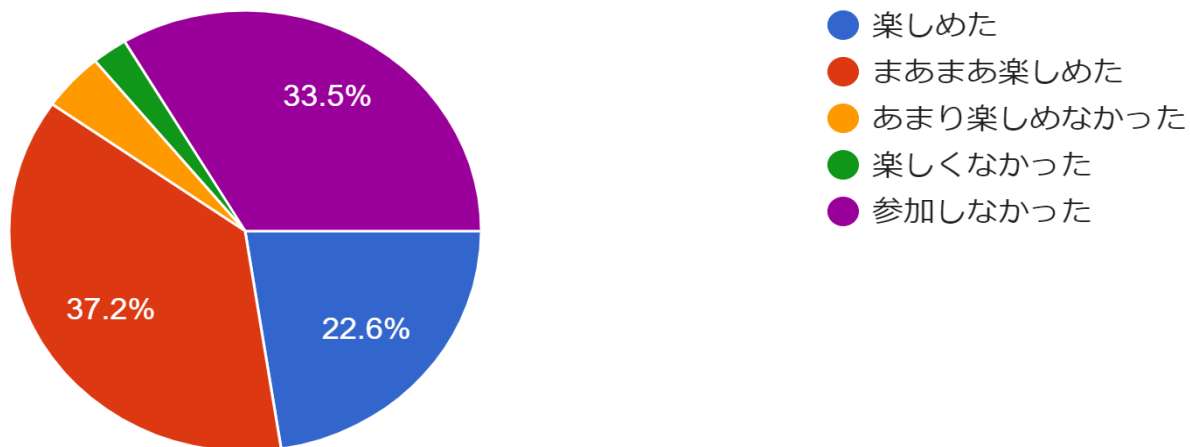
Q4 バーチャルキャンプ全体について伺います。バーチャルキャンプに参加して楽しめましたか？

164 件の回答

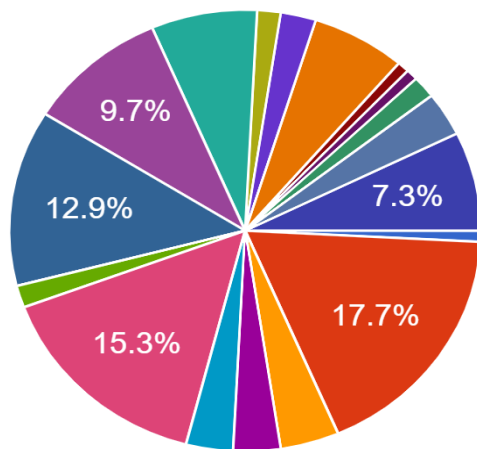


Q5 本部企画「バーチャル山登り」は楽しんでいただけましたか？

164 件の回答



Q9 キャンプ配信プログラムで、あなたが最も気に入ったプログラムはどれですか？ご自身のキャンプ以外のプログラムをひとつだけお選びください。



17.7% 茨城県糖尿病協会

15.3% ペガサスの会

12.9% 兵庫県糖尿病協会

9.7% 岡山小児糖尿病協会

7.3% 宮崎ヤングフェニックス

Q12 来年もバーチャルキャンプがあったら参加したいですか？

165 件の回答

