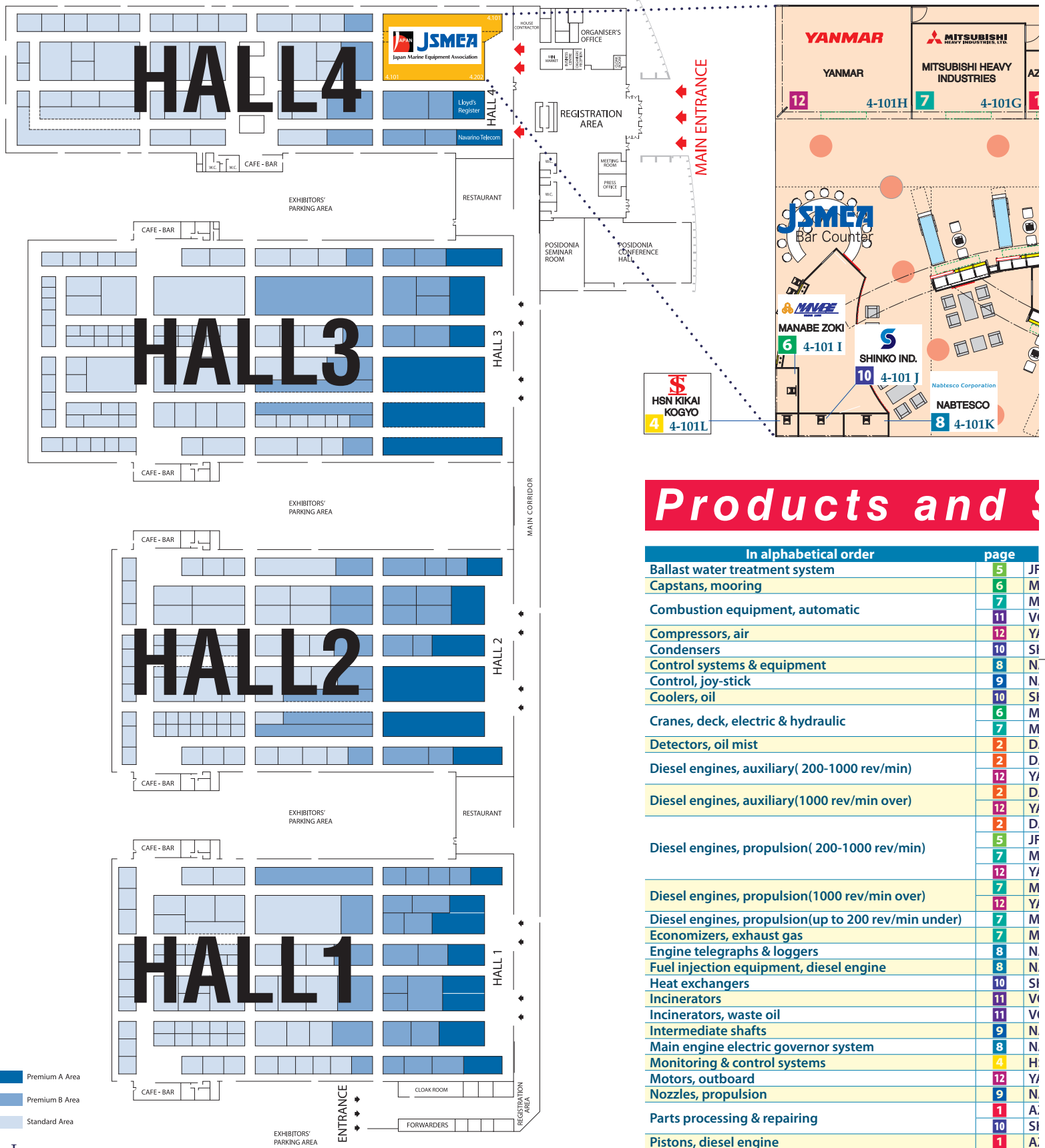
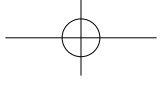


Japan Pavilion Layout



Products and Services

In alphabetical order	page	
Ballast water treatment system	5	JF
Capstans, mooring	6	M
Combustion equipment, automatic	7	M
	11	V
Compressors, air	12	Y
Condensers	10	SI
Control systems & equipment	8	N
Control, joy-stick	9	N
Coolers, oil	10	SI
	6	M
Cranes, deck, electric & hydraulic	7	M
Detectors, oil mist	2	D
Diesel engines, auxiliary(200-1000 rev/min)	2	D
Diesel engines, auxiliary(1000 rev/min over)	2	D
	2	D
Diesel engines, propulsion(200-1000 rev/min)	5	JF
	7	M
	12	Y
Diesel engines, propulsion(1000 rev/min over)	7	M
	12	Y
Diesel engines, propulsion(up to 200 rev/min under)	7	M
Economizers, exhaust gas	7	M
Engine telegraphs & loggers	8	N
Fuel injection equipment, diesel engine	8	N
Heat exchangers	10	SI
Incinerators	11	V
Incinerators, waste oil	11	V
Intermediate shafts	9	N
Main engine electric governor system	8	N
Monitoring & control systems	4	H
Motors, outboard	12	Y
Nozzles, propulsion	9	N
Parts processing & repairing	1	A
	10	SI
Pistons, diesel engine	1	A
Propeller shafts	9	N
Propellers, controllable pitch	9	N
Propellers, fixed pitch	7	M
	9	N
Propulsion systems (electric)	2	D
	9	N
	12	Y
Pumps, ballast	4	H
	10	SI
Pumps, bilge	4	H
	10	SI
Pumps, boiler feed	4	H
	10	SI



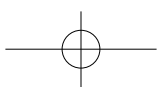
Contents

Page	Company	Booth
1	AZUMA KAKO CO., LTD.	4-101F
2	DAIHATSU DIESEL MFG. CO., LTD.	4-101A
3	Fuji Trading Co., Ltd.	4-101B
4	HSN KIKAI KOGYO Co., Ltd.	4-101L
5	JFE Engineering Corporation	4-101C
6	MANABE ZOKI CO., LTD.	4-101 I
7	MITSUBISHI HEAVY INDUSTRIES, LTD.	4-101G
8	NABTESCO CORPORATION	4-101K
9	NAKASHIMA PROPELLER CO., LTD.	4-101E
10	SHINKO IND. LTD.	4-101 J
11	VOLCANO CO., LTD.	4-101D
12	YANMAR CO., LTD.	4-101H

Services of Membership

Company	Booth
JFE Engineering Corporation	4-101C
MANABE ZOKI CO., LTD.	4-101 I
MITSUBISHI HEAVY INDUSTRIES, LTD.	4-101G
VOLCANO CO., LTD.	4-101D
YANMAR CO., LTD.	4-101H
SHINKO IND. LTD.	4-101 J
NABTESCO CORPORATION	4-101K
NAKASHIMA PROPELLER CO., LTD.	4-101E
SHINKO IND. LTD.	4-101 J
MANABE ZOKI CO., LTD.	4-101 I
MITSUBISHI HEAVY INDUSTRIES, LTD.	4-101G
DAIHATSU DIESEL MFG. CO., LTD.	4-101A
DAIHATSU DIESEL MFG. CO., LTD.	4-101A
YANMAR CO., LTD.	4-101H
DAIHATSU DIESEL MFG. CO., LTD.	4-101A
YANMAR CO., LTD.	4-101H
DAIHATSU DIESEL MFG. CO., LTD.	4-101A
DAIHATSU DIESEL MFG. CO., LTD.	4-101A
JFE Engineering Corporation	4-101C
MITSUBISHI HEAVY INDUSTRIES, LTD.	4-101G
YANMAR CO., LTD.	4-101H
MITSUBISHI HEAVY INDUSTRIES, LTD.	4-101G
YANMAR CO., LTD.	4-101H
MITSUBISHI HEAVY INDUSTRIES, LTD.	4-101G
MITSUBISHI HEAVY INDUSTRIES, LTD.	4-101G
NABTESCO CORPORATION	4-101K
NABTESCO CORPORATION	4-101K
SHINKO IND. LTD.	4-101 J
VOLCANO CO., LTD.	4-101D
VOLCANO CO., LTD.	4-101D
NAKASHIMA PROPELLER CO., LTD.	4-101E
NAKASHIMA PROPELLER CO., LTD.	4-101E
NABTESCO CORPORATION	4-101K
HSN KIKAI KOGYO Co., Ltd.	4-101L
YANMAR CO., LTD.	4-101H
NAKASHIMA PROPELLER CO., LTD.	4-101E
AZUMA KAKO CO., LTD.	4-101F
SHINKO IND. LTD.	4-101 J
AZUMA KAKO CO., LTD.	4-101F
NAKASHIMA PROPELLER CO., LTD.	4-101E
NAKASHIMA PROPELLER CO., LTD.	4-101E
MITSUBISHI HEAVY INDUSTRIES, LTD.	4-101G
NAKASHIMA PROPELLER CO., LTD.	4-101E
DAIHATSU DIESEL MFG. CO., LTD.	4-101A
NAKASHIMA PROPELLER CO., LTD.	4-101E
YANMAR CO., LTD.	4-101H
HSN KIKAI KOGYO Co., Ltd.	4-101L
SHINKO IND. LTD.	4-101 J
HSN KIKAI KOGYO Co., Ltd.	4-101L
SHINKO IND. LTD.	4-101 J
HSN KIKAI KOGYO Co., Ltd.	4-101L
SHINKO IND. LTD.	4-101 J

In alphabetical order	page	Company	Booth
Pumps, boiler water-circulating	4	HSN KIKAI KOGYO Co., Ltd.	4-101L
	10	SHINKO IND. LTD.	4-101 J
Pumps, cargo	7	MITSUBISHI HEAVY INDUSTRIES, LTD.	4-101G
	10	SHINKO IND. LTD.	4-101 J
Pumps, centrifugal	4	HSN KIKAI KOGYO Co., Ltd.	4-101L
	10	SHINKO IND. LTD.	4-101 J
Pumps, deep well	4	HSN KIKAI KOGYO Co., Ltd.	4-101L
	10	SHINKO IND. LTD.	4-101 J
Pumps, emergency fire	4	HSN KIKAI KOGYO Co., Ltd.	4-101L
	10	SHINKO IND. LTD.	4-101 J
Pumps, feed water	4	HSN KIKAI KOGYO Co., Ltd.	4-101L
	10	SHINKO IND. LTD.	4-101 J
Pumps, fresh water	4	HSN KIKAI KOGYO Co., Ltd.	4-101L
	10	SHINKO IND. LTD.	4-101 J
Pumps, gear	4	HSN KIKAI KOGYO Co., Ltd.	4-101L
Pumps, liquefied natural gas (LNG)	10	SHINKO IND. LTD.	4-101 J
Pumps, liquefied petroleum gas (LPG)	10	SHINKO IND. LTD.	4-101 J
Pumps, lubricating oil	4	HSN KIKAI KOGYO Co., Ltd.	4-101L
	10	SHINKO IND. LTD.	4-101 J
Pumps, reciprocating	4	HSN KIKAI KOGYO Co., Ltd.	4-101L
Pumps, screw	4	HSN KIKAI KOGYO Co., Ltd.	4-101L
Pumps, sewage	4	HSN KIKAI KOGYO Co., Ltd.	4-101L
Pumps, sludge	4	HSN KIKAI KOGYO Co., Ltd.	4-101L
Pumps, stripping	10	SHINKO IND. LTD.	4-101 J
Pumps, tank cleaning	4	HSN KIKAI KOGYO Co., Ltd.	4-101L
	10	SHINKO IND. LTD.	4-101 J
Pumps, vacuum	4	HSN KIKAI KOGYO Co., Ltd.	4-101L
	10	SHINKO IND. LTD.	4-101 J
Reduction gear	2	DAIHATSU DIESEL MFG. CO., LTD.	4-101A
Remote control devices for diesel	8	NABTESCO CORPORATION	4-101K
Rudders	9	NAKASHIMA PROPELLER CO., LTD.	4-101E
Separators, oil & water	4	HSN KIKAI KOGYO Co., Ltd.	4-101L
Steam turbines, auxiliary	10	SHINKO IND. LTD.	4-101 J
Steam turbines, main propulsion	7	MITSUBISHI HEAVY INDUSTRIES, LTD.	4-101G
Steering gear	7	MITSUBISHI HEAVY INDUSTRIES, LTD.	4-101G
Thrusters, bow	9	NAKASHIMA PROPELLER CO., LTD.	4-101E
Thrusters, side	9	NAKASHIMA PROPELLER CO., LTD.	4-101E
Turbochargers (Superchargers) , diesel engine	7	MITSUBISHI HEAVY INDUSTRIES, LTD.	4-101G
Unloader systems	6	MANABE ZOKI CO., LTD.	4-101 I
Valves, check	8	NABTESCO CORPORATION	4-101K
Wheelhouse control consoles	8	NABTESCO CORPORATION	4-101K
Winches, cargo	6	MANABE ZOKI CO., LTD.	4-101 I
	6	MANABE ZOKI CO., LTD.	4-101 I
Winches, mooring, electric & hydraulic	7	MITSUBISHI HEAVY INDUSTRIES, LTD.	4-101G
Winches, topping	6	MANABE ZOKI CO., LTD.	4-101 I
Winches, towing	6	MANABE ZOKI CO., LTD.	4-101 I
	6	MANABE ZOKI CO., LTD.	4-101 I
Windlasses, electric & hydraulic	7	MITSUBISHI HEAVY INDUSTRIES, LTD.	4-101G
Trades & Technical Services	3	Fuji Trading Co., Ltd.	4-101B





AZUMA KAKO CO., LTD.

http://www.azu-net.co.jp/azuma_kako/index.html

Outline of Company

Azuma Kako. Co., Ltd. (Japan) was established on 1935 in Tokyo/Japan as specialist for engine components welding repair. AZUMA is renowned for helping ocean-farer vessels to recondition and repair damaged engine components. This Japanese company soon expanded its network and marks the start of its workshops in Taiwan and Singapore.

Azuma Engineering (S) Pte Ltd is a subsidiary of Azuma Kako., Ltd. (Japan). It was incorporated on 19 February 1990 and was built mainly for reconditioning of diesel engine components. The company is committed to achieve professional excellence in fulfilling customers' satisfaction and expectations. It aims to carry out the responsibilities and obligations thru fast and prompt response and give customers fresh information and techniques as approved by engine makers.

Περιγραφή της Εταιρείας

Η Azuma Kako. Co., Ltd. (Ιαπωνία) ιδρύθηκε το 1935 στο Τόκιο/Ιαπωνίας ως ειδική για συγκολλητική επισκευή των εξαρτημάτων κινητήρων. Η AZUMA είναι ξακουστή ως βοηθός των ωκεανικών πλοίων για να ανακαινίζει και να επισκευάζει τις βλάβες των εξαρτημάτων του κινητήρα. Αυτή η Ιαπωνική εταιρία σύντομα εξάπλωσε το δικό της δίκτυο και σημάδεψε την εκκίνηση του εργαστηρίου της στην Τάιβαν και στη Σιγκαπούρη.

Η Azuma Engineering (S) Pte Ltd είναι η θυγατρική εταιρεία της Azuma Kako., Ltd. (Ιαπωνία). Ενωματώθηκε στις 19 Φεβρουαρίου 1990 και φτιάχθηκε κυρίως για να ανακαινίζει τα ντιζελοκινητά εξαρτήματα. Η εταιρία έχει δεσμευτεί για να κατορθώνει την επαγγελματική αρίστευση για την ικανοποίηση και την προσδοκία των πελατών. Έχει στοχο να εκτελεί με υπευθυνότητα και υποχρέωση δίνοντας άμεση απάντηση και τις τελευταίες πληροφορίες και τεχνικές που εγκρίθηκαν από τους κατασκευαστές κινητήρων.

Authorized Repairer of

Piston Crown
Cylinder Cover
Exhaust Valve Spindle / Seat
Exhaust Valve Housings
Piston Rod
Piston Skirt
Fuel Injection Parts

Authorized by:

- Mitsubishi Heavy Industries (Japan) - since 1997
- Akasaka Diesel (Japan) - since 1999
- Hanshin Diesel (Japan) - since 2003
- Kawasaki Heavy Industries (Japan) - since 2004
- Mitsui Engineering & Ship Building Co., Ltd. -since 2008
- Kobe Diesel - since 2009
- Hitachi Zosen Trading & Manufacturing – since 2009
- Makita Corporation – since 2011
- IMEX Co., Ltd. - Since 2012

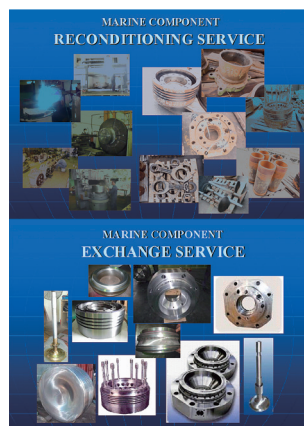
Certified by:

Our reconditioning techniques and welding procedures for piston crowns, cylinder covers, and related parts are approved and certified by the following Classification Societies:

- Lloyd's Register of Shipping - since 15 May 1991
- American Bureau of Shipping - since 17 October 1991
- Nippon Kaiji Kyokai - since 1 September 1992
- Det Norske Veritas - since 5 September 1992
- Bureau Veritas - since 3 November 1992
- Germanischer Lloyd - since 5 October 2005

1

Developments and Innovations



Developments and Innovations

Εγκεκριμένος Επισκευαστής των

Κορώνα Εμβόλου
Κάλλυμα Κύλινδρου
Βαλβίδα Αδραχτιού / Καθίσματος για Εξάτμιση
Βαλβίδα Περιβλήματος για Εξάτμιση
Ράβδος Εμβόλου
Περιζώνη Εμβόλου
Εξαρτήματα για Έγχυση Καυσίμου

Εγκρίθηκαν από:

- Mitsubishi Heavy Industries (Ιαπωνία) - από 1997
- Akasaka Diesel (Ιαπωνία) - από 1999
- Hanshin Diesel (Ιαπωνία) - από 2003
- Kawasaki Heavy Industries (Ιαπωνία) - από 2004
- Mitsui Engineering & Ship Building Co., Ltd.- από 2008
- Kobe Diesel -από 2009
- Hitachi Zosen Trading & Manufacturing – από 2009
- Makita Corporation –από 2011
- IMEX Co., Ltd. – από 2012

Πιστοποιημένα Από:

Οι δικοί μας τεχνικές για ανακαίνιση και διαδικασίες για συγκόλληση των κορώνων εμβόλου, καλυμάτων κύλινδρου και των σχετικών εξαρτημάτων έχουν εγκριθεί από τους παρα κάτω Συλλόγους Κατάταξης:

- Lloyd's Register of Shipping - από 15 Μαΐου 1991
- American Bureau of Shipping - από 17 Οκτωβρίου 1991
- Nippon Kaiji Kyokai - από 1 Σεπτεμβρίου 1992
- Det Norske Veritas - από 5 Σεπτεμβρίου 1992
- Bureau Veritas - από 3 Νοεμβρίου 1992
- Germanischer Lloyd - από 5 Οκτωβρίου 2005

Αναπτύξεις και Καινοτομία

Head Office / ΚΕΝΤΡΙΚΑ ΓΡΑΦΕΙΑ

AZUMA KAKO., LTD. Tokyo – Japan

Tel: +81-3-3765-4811 E-mail: azumatokyo@azu-net.co.jp

Branch Office / ΓΡΑΦΕΙΑ

AZUMA KAKO., LTD. (KOBE)

Tel: +81-78-944-0021 E-mail: azk.office@azu-net.co.jp

AZUMA KAKO., LTD. (ONOMICHI)

Tel: +81-848-40-0477 E-mail: az-onomichi@azu-net.co.jp

Liaison Office / ΓΡΑΦΕΙΑ ΣΥΝΔΕΣΜΟΥ

AZUMA ENGINEERING (S) PTE LTD

14 Tuas Link 1 Jurong, Singapore 638596

Tel: +65-6861-4677 Fax: +65-6861-5406 E-mail: sales@azuma.com.sg

AZUMA SPINDLE FUEL EQUIPMENT (S) PTE LTD

No. 186, Gul Circle, Jurong, Singapore 629631

Tel: +65-6262-2324 Fax: +65-6262-2787 E-mail: sales@azumaspindle.com.sg

AZUMA ENGINEERING LTD.

No. 29, Hsing Yeh Street, Hsiao Kang District. Kaoshiung, Taiwan R.O.C.

Tel: +07-871-6901 Fax: +07-871-6957 E-mail: terrychang@azumatwn.com.tw

DAIHATSU

DAIHATSU DIESEL MFG. CO., LTD.

<http://www.dhtd.co.jp>

Outline of Company

Since its establishment in 1907, Daihatsu Diesel Mfg. Co., Ltd. has pioneered the ages and has maintained a first rate position in the Diesel engine business. Our Diesel engines in the 300 to 7000kW range have been very popular in both the overseas and home markets, establishing Daihatsu Diesel as the leading company in this field. We believe our reputation is the result of our dedicated and consistent efforts to provide reliable products, and that it is our duty as an enterprise to uphold the Daihatsu principles and corporate attitude. Our constant efforts to achieve the highest quality can be seen in the industry-leading quality assurance systems of Daihatsu Diesel's Headquarter and Moriyama Plants, which have been certified by Lloyd's Register Quality Assurance Ltd. as satisfying the requirements of ISO9001. Daihatsu Diesel, targeting the global market, will continue to foster a progressive business culture. Furthermore, we are fully determined to maintain the trust and fulfill the expectations of our valued customers, and to contribute to society through technological innovations with emphasis on quality and environmental consciousness.

Features of the New DE Engine Model Environmentally Friendly Engines

We have successfully developed an environmentally friendly engine with high potential for meeting future emission regulations that are expected to become increasingly strict, such as those targeting the reduction of CO2 emissions. We have complied with the IMO emission standards by adding advanced combustion technology to the engine.

We have three main concepts for the New DE Engine Model:

- Environmental Harmony for the Earth
The New DE Engine Model is designed to achieve conformity with IMO NOx regulations Tier 2 and Tier 3, compatibility with low sulfur fuel oil, and the reduction of CO2 emissions with low fuel consumption and no smoke.
- Enhancement in Durability and Reliability to Ensure Long Life
The New DE Engine Model is designed to reduce running costs by enhancing the durability of parts, lowering the consumption of lubricating oil and fuel, and simplifying maintenance.
- Improvement in Safety and Reliability
Fire prevention measures have been taken into consideration with the New DE Engine Model. The engine has also been designed with simplified connection points for easier installation. Above all, it has been built with an easy-to-handle engine controller. The New DE Engine Model is equipped with state-of-the-art safety and control functions which automatically gather data (events) showing engine ignition, start and emergency so that in the case of maintenance and trouble-shooting an investigation can be conducted quickly and effectively. An interlock circuit prevents engine malfunction during operation. In addition, a new sea-land communications system has been put in place to simplify communications.

Main Products

Marine Propulsion and Auxiliary Diesel Engines



6DE-18

6DE-23

Περιγραφή της Εταιρείας

Από την ίδρυσή της το 1907, Daihatsu Diesel Mfg. Co., Ltd. προπορεί για πολλά χρόνια να διατηρήσει στην πρώτη θέση της επιχείρησής του Ντιζέλ κινητήρα. Οι δικές μας Ντιζέλ κινητήρες στην κατηγορία των 300 έως 7000 kW είναι πάντα πολύ δημοφιλείς στις εξωτερικές και εσωτερικές αγορές, αποδεικνύοντας την Daihatsu Diesel ως κορυφαία εταιρεία στην κατηγορία της. Εμείς πιστεύουμε ότι η φήμη μας είναι το αποτέλεσμα των αφοσιωμένων και σταθερών προσπαθειών μας για να παρέχουμε αξιόπιστα προΐοντα, και είναι το καθήκον μας ως επιχειρηματίες να υποστηρίξουμε τις αρχές της Daihatsu και την εταιρική στάση. Οι δικές μας σταθερές προσπάθειες για να επιτύχουμε την κορυφαία ποιότητα αποδεικνύονται στο κορυφαίο σύστημα εγγύησης της ποιότητας που βρίσκονται στην έδρα της Daihatsu Diesel και στο εργοστάσιο στη Miyama, οποίο ενγκρίθηκε από την Lloyd's Register Quality Assurance Ltd. ως επιτυχημένο για τις προϋποθέσεις του ISO9001.

Η Daihatsu Diesel, έχει στόχο στην παγκόσμια αγορά, να συνεχίζει και να ενθαρρύνει την προοδευτική επαγγελματική νοοτροπία. Επίσης, είμαστε απόλυτα αποφασισμένοι να διατηρήσουμε την εμπιστοσύνη και να πραγματοποιούμε τις προσδοκίες των πολύτιμων πελατών μας και να προσφέρουμε στην κοινωνία μέσω καινοτομίας με έμφαση στην ποιότητα και στην περιβαλλοντική συνείδηση.

Χαρακτηριστικά του Καινούριου Μοντέλου DE Κινητήρα Περιβαλλοντικά Φιλικοί Κινητήρες

Έχουμε επιτύχει να αναπτύξουμε έναν περιβαλλοντικά φιλικό κινητήρα με υψηλή δυνατότητα για να επιτύχει τη μελλοντική ρύθμιση καυσαερίων η οποία αναμένεται να γίνει όλο και πιο αυστηρή, όπως και αυτές που σκοπεύονται να μειώσουν τις εκπομπές του CO2. Έχουμε συμμορφωθεί με τα κριτήρια της εκπομπής του IMO εφαρμόζοντας εξελιγμένη τεχνολογία καυσίμων στον κινητήρα.

Έχουμε τρεις κύριες ιδέες για το Καινούριο Μοντέλο DE Κινητήρα:

- Περιβαλλοντική αρμονία για τη Γη
Το Καινούριο Μοντέλο του DE Κινητήρα είναι σχεδιασμένο για να συμμορφωθεί με τις ρυθμίσεις του IMO Nox Βαθμίδα 2 και Βαθμίδα 3, συμβατό με το καύσιμο με χαμηλό θείο και στη μείωση της CO2 εκπομπής με χαμηλή καταναλωσή καυσίμων και χωρίς καπνό.
- Βελτίωση Αντοχής και Αξιοπιστία για Εγγύηση Ανθεκτικότητας
Το Καινούριο Μοντέλο του DE Κινητήρα είναι σχεδιασμένο για να μειώσει τα τρέχοντα έξοδα βελτιώνοντας την αντοχή των εξαρτημάτων, να μειώσει την κατανάλωση του λιπαντελαίου και του καυσίμου και να απλοποιήσει την συντήρηση.
- Καλύτερευση στην Ασφάλεια και Αξιοπιστία
Έχουμε βαλεί αντιπυρική προστασία στο Καινούριο Μοντέλο του DE Κινητήρα. Ο κινητήρας έχει επίσης σχέδιο με απλή συνδέση σημείων για πιο εύκολη εγκατάσταση. Πάνω από όλα, είναι φτιαγμένο με έναν ελεγκτή με εύκολο χειρισμό. Το Καινούριο Μοντέλο του DE Κινητήρα είναι εξοπλισμένο με ασφάλεια της τελευταίας λέξης της τεχνολογίας και λειτουργείες ελέγχου στην οποία συγκεντρώνει στοιχεία (γεγονότα) δείχνοντας τη μίζα του κινητήρα, εκκίνηση και έκτακτη ανάγκη οπότε σε περίπτωση συντήρησης και επίλυση προβλημάτων η έρευνα θα εκτελεστεί γρήγορα και αποτελεσματικά. Το αλληλοσυνδεδεμένο κύκλωμα εμποδίζει τη δυσλειτουργία του κινητήρα κατά τη διάρκεια της λειτουργίας του. Επιπλέον, έχει καινούριο σύστημα επικοινωνίας για θάλασσα-στεριά που απλοποιεί τις επικοινωνίες.

Κύρια Προΐοντα

Θαλάσσια Προώθηση και Βοηθητικός Ντιζέλ Κινητήρας

Tokyo Office / ΕΠΙΚΟΙΝΩΝΙΑ**DAIHATSU DIESEL MFG. CO., LTD.**

16-11, Nihonbashi 1-chome, Chuo-ku, Tokyo 103-0027, Japan
Tel: +81-3-3279-0827 Fax: +81-3-3245-0395

Liaison Office / ΓΡΑΦΕΙΑ ΣΥΝΔΕΣΜΟΥ**DAIHATSU DIESEL (Europe) CO., LTD.**

5th Floor, Devon House,
58-60 St. Katharine's Way, London E1W 1LB, U.K.
Tel: +44-20-7977-0280 Fax: +44-20-7702-4325

Fuji Trading Co., Ltd.

<http://www.fujitrading.co.jp>

Outline of Company

Fuji Trading Co., Ltd. was established as a marine supplier in 1953 at Kobe, Japan. Over a half century since then, we have expanded and diversified into a supplier of technology, offshore drilling equipment and machinery as well as a developer of new markets and business opportunities.

We procure the goods required by customers who travel around a unique market of "Marine" on a global scale by ship, and supply them within a limited time.

Through our business activity, we contribute to the world trade by supporting smooth and economical ship's operation. In order to execute our task, we give the highest priority to the partnership with our customers, business acquaintances and makers. We are now upgrading and integrating our three functions: information, procurement, and physical distribution.

With our global network, we are ready to provide the professional services anytime, anywhere.

Main Services

Machinery & Equipment Sales
 Engineering Service
 Spare Parts Supply Service
 Ship's Stores & Provisions Supply Service

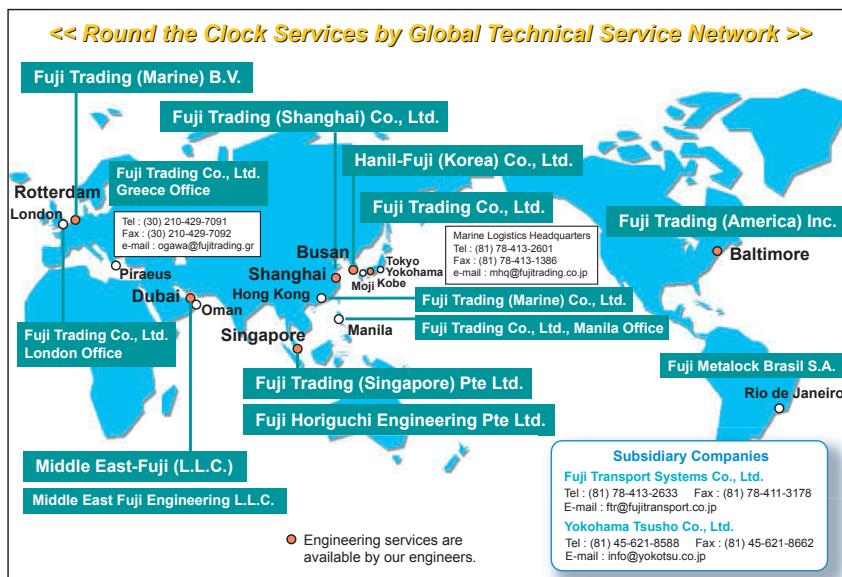
Περιγραφή της Εταιρείας

Η Fuji Trading Co., Ltd. Ιδρύθηκε το 1953 ως προμηθευτή των ναυτιλιακών προΐόντων στο Κόμπε της Ιαπωνίας. Παρά πάνω από μισό αιώνα από τότε, έχουμε επεκταθεί και εξελιχθεί σε άλλο επίπεδο, προμηθεύοντας τεχνολογία και παράκτιο εξοπλισμό γεώτρησης, όπως επίσης αναπτύσσοντας καινούριες αγορές και επιχειρηματικές ευκαιρίες.

Εμείς προμηθεύουμε τα προΐοντα που αναζητούν οι πελάτες μας οι οποίοι ταξιδεύουν γύρω από τον κόσμο με πλοία στη μοναδική αγορά που λέγεται «Ναυτιλιακή», και τους τα προμηθεύουμε σε μικρό χρονικό διάστημα.

Δια μέσου των επιχειρηματικών δραστηριοτήτων μας, εμείς συνεισφέρουμε στην παγκόσμια συντεχνία στηρίζοντας στη διευκόλυνση και οικονομία της λειτουργίας του πλοίου. Για να εκτελέσουμε το καθήκον μας, δίνουμε προτεραιότητα στην συνεργασία με τους πελάτες μας, τους συνεργάτες και τους κατασκευαστές μας. Δουλεύουμε σκληρά για να αναβαθμίσουμε και να ενσωματώσουμε τους τρεις τομείς: Πληροφορίες, Εφοδιασμός και Υλική Κατανομή.

Με το δικό μας παγκόσμιο δίκτυο, είμαστε πανέτοιμοι να δίνουμε επαγγελματικές υπηρεσίες οποτεδήποτε και οπουδήποτε.



Κύριες Υπηρεσίες

Πωλήσεις Μηχανημάτων & Εξοπλισμών
 Μηχανική Υπηρεσία
 Εφοδιαστική Υπηρεσία Ανταλλακτικών
 Καταστήματα Πλοίου & Εφοδιαστική
 Υπηρεσία Πρόνοιας

Head Office / ΚΕΝΤΡΙΚΑ ΓΡΑΦΕΙΑ

Fuji Trading Co., Ltd.
Marine Logistics Headquarters /
Κεντρικά Γραφεία Ναυτικής Διοικητικής Μέριμνας
 6, Fukaehamamachi, Higashinada-ku, Kobe 658-0023,
 Japan
 Tel: +81-78-413-2601 Fax: +81-78-413-1386
 E-mail: mhq@fujitrading.co.jp

Liaison Office / ΓΡΑΦΕΙΑ ΣΥΝΔΕΣΜΟΥ

Fuji Trading Co., Ltd.
Greece Office / Γραφείο στην Ελλάδα
 Aristotelous 10, 18535 Piraeus, Greece
 Αριστοτέλους 10, 18535 Πειραιάς, Ελλάδα
 Tel: +30-210-429-7091 Fax: +30-210-429-7092
 E-mail: ogawat@fujitrading.gr
 Υπεύθυνος: Κος. T. Ogawa



HSN-KIKAI KOGYO Co., Ltd.

<http://www.hsn-kikai.com>

Outline of Company

Since its establishment in 1929, HSN-KIKAI KOGYO KOGYO (HEISHIN PUMP WORKS) Co., Ltd. is Japanese manufacture of various kinds of marine product. We manufacture Pumps including Centrifugal Pumps, Gear Pumps, Piston Pumps, Eccentric screw pumps, and also manufacture Bilge Separator and Oil discharge monitoring system.

Main Products

Centrifugal Pumps
Gear Pumps
Piston Pumps
Eccentric screw Pumps
15ppm Bilge Separator
(Oily Water Separator)
O. D. M.
(Oil Discharge
Monitoring Control System)

Features

We have been designing, producing and selling bilge separators since 1967. So we have plenty of experience and expertise in bilge treatment. The latest Models "HFM" are the most compact in the world. And these models have been shipped over 1,000 units. We also have developed New Gear Pumps which can cope with low sulfur fuel oil. These Gear pumps have advantage of lower price than screw pumps. And these pumps sales are growing worldwide.

Περιγραφή της Εταιρείας

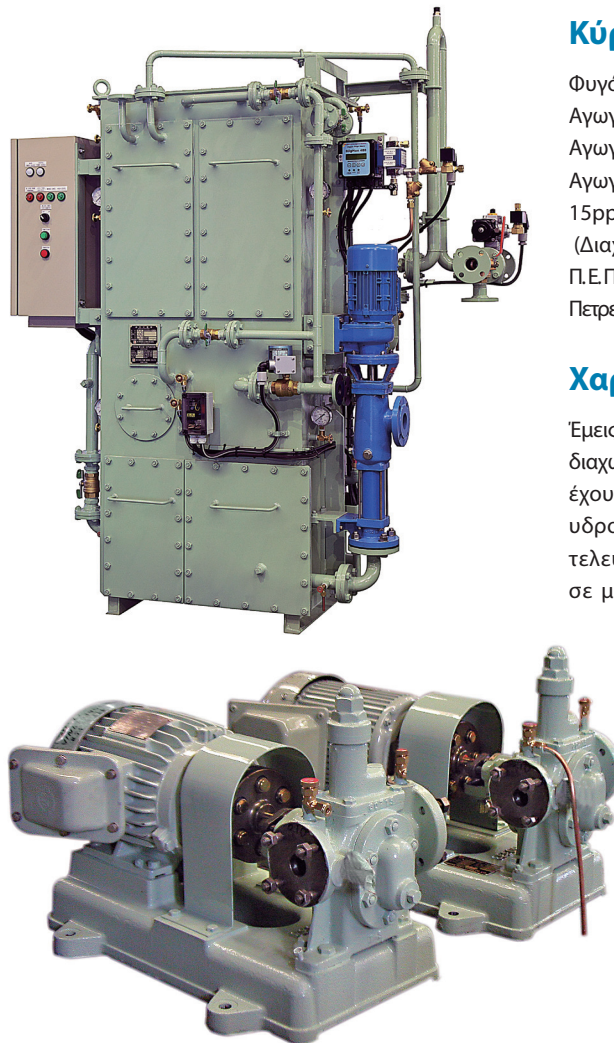
Από της ίδρυσή της το 1929, η HSN-KIKAI KOGYO (HEISHIN PUMP WORKS) Co., Ltd. είναι Ιαπωνικός κατασκευαστής των διάφορων ναυτιλιακών ειδών. Εμείς κατασκευάζουμε αγωγούς όπως Φυγόκεντρους Αγωγούς, Αγωγούς Γραναζιού, Αγωγούς Εμβόλου, Αγωγούς Έκκεντρων βίδων και επίσης, Διαχωριστή Υδροσυλλέκτη και Σύστημα παρακολούθησης εκκένωσης πετρελαίου.

Κύρια Προΐόντα

Φυγόκεντροι Αγωγοί
Αγωγοί Γραναζιού
Αγωγοί Εμβόλου
Αγωγοί Έκκεντρων βίδων
15ppm Διαχωριστής Υδροσυλλέκτη
(Διαχωριστής Πετρελαίου και Νερού)
Π.Ε.Π. (Σύστημα Ελέγχου Παρακολούθησης Εκκένωσης Πετρελαίου)

Χαρακτηριστικά

Έμεις σχεδιάζουμε, κατασκευάζουμε και πουλάμε διαχωριστές υδροσυλλέκτες από το 1967. Οπότε, έχουμε μεγάλη εμπειρία και ειδικότητα στους υδροσυλλέκτες και την μεταχείρισή τους. Τα τελευταία μοντέλα «HFM» είναι τα πιο μικρά σε μέγεθος στον κόσμο. Αυτά τα μοντέλα έχουν πουλήσει παρά πάνω από 1.000 τεμάχια. Τώρα προσπαθούμε να αναπτύξουμε το «Πρόσθετο εξοπλισμό» για το καινούριο ψήφισμά του IMO. Επίσης από πέρσι, έχουμε δημιουργήσει τους Καινούριους Αγωγούς Γραναζιού οι οποίοι μπορούν να αντιμετωπίζουν το πετρέλαιο με χαμηλό θείο. Αυτοί οι Αγωγοί Γραναζιού έχουν το πλεονέκτημα να είναι σε πιο χαμηλές τιμές από τους αγωγούς βίδων. Η πώληση αυτών των αγωγών μεγαλώνει παγκοσμίως.



Head Office / ΚΕΝΤΡΙΚΑ ΓΡΑΦΕΙΑ

HSN-KIKAI KOGYO Co., Ltd.

1-5-30, Furuta, Harima-cho, Kako-gun, Hyogo Pref.,
675-0146, Japan
Tel: +81-79-436-3001 Fax: +81-79-436-3015
E-mail: overseas@hsn-kikai.com

Subsidiary Office / ΓΡΑΦΕΙΑ ΣΥΝΔΕΣΜΟΥ

SXS (SHANGHAI) CORPORATION

Rm No.15-16, 33F, JiaHui International Plaza
325 Tianyaoqiao Road, Shanghai, China



JFE Engineering Corporation

<http://www.jfe-eng.co.jp/>

Outline of Company

JFE Engineering Corporation traces its origins to steelmaking and shipbuilding, and is ready to respond to the needs of the items with original technologies cultivated over a long and distinguished history.

JFE's fields of business are "Energy", "Urban Environment", "Recycling", "Structures", and "Industrial Machinery".

Main Products

JFE BallastAce (Ballast Water Management System)

Features of JFE BallastAce

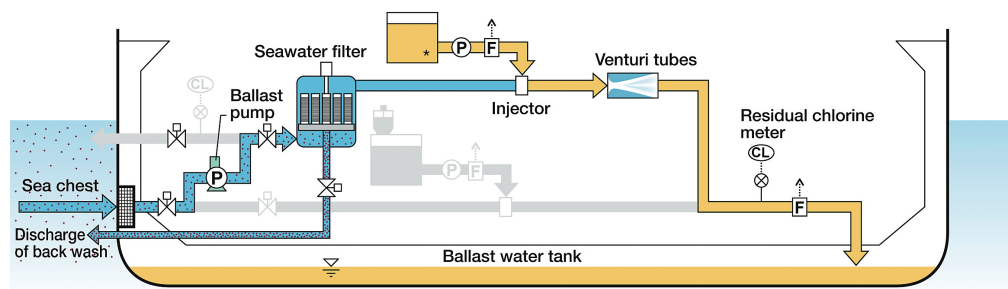
"Simple, Sure and Safe"

Simple: The system is simple and easy to install, operate and maintain.

Sure: The system has a sure treatment capacity, complying with more strict regulations in the United States.

Safe: The system is safe for ship crew and marine environment.

Seawater filter
Ballast pump
Sea chest
Discharge of back wash
Ballast water tank
Injector
Venturi tubes
Residual chlorine meter



Περιγραφή της Εταιρείας

Η JFE Engineering Corporation ανακαλύπτει την πηγή προέλευσής της στο παραγωγό χάλυβα και κατασκευαστή πλοίων, αλλά τώρα, είναι έτοιμη να ανταποκρίνεται στις ανάγκες και άλλων ειδών χρησιμοποιώντας τις πρωτότυπες τεχνολογίες της που είχε καλλιεργήσει στα χρόνια της μεγάλης ιστορίας της.

Ο επιχειρηματικός τομέας της JFE είναι «Ενέργεια», «Αστικό Περιβάλλον», «Ανακύκλωση», «Διαρθρώσεις Χάλυβα» και «Βιομηχανικά Μηνήματα».

Κύρια Προϊόντα

JFE Έρμα Ace (Σύστημα Διαχείρισης του Υδάτινου Έρματος)

Χαρακτηριστικά του JFE Έρμα Ace

«Απλότητα, Σιγουριά και Ασφάλεια»

Απλότητα: Το σύστημα είναι απλό και εύκολο για εγκατάσταση, χειρισμό και συντήρηση.

Σιγουριά: Το σύστημα έχει τη σίγουρη δυνατότητα χειρισμού, συμβατό με τους πιο αυστηρούς κανονισμούς στις Ενωμένες Πολιτείες.

Ασφάλεια: Το σύστημα είναι ασφαλή για το πλήρωμα του πλοίου και το θαλάσσιο περιβάλλον.

Φίλτρο του θαλάσσιου νερού
Αντλία έρματος
Θαλάσσιο στέρονο
Εκκένωση φιλτραρισμένου υγρού
Δεξαμενή έρματος
Έγκχυση
Αγωγοί Βεντούρι
Μέτρηση υπόλοιπου χλωρίου

5

Head Office / ΚΕΝΤΡΙΚΑ ΓΡΑΦΕΙΑ

JFE Engineering Corporation

BWMS Dept., Ship Machinery Division 2-1, Suehiro-cho,
Tsurumi-ku, Yokohama-shi, Kanagawa-ken 230-8611,
Japan
Tel: +81-45-505-7435 Fax: +81-45-505-8902

Liaison Office / ΓΡΑΦΕΙΑ ΣΥΝΔΕΣΜΟΥ

JFE Engineering (Shanghai) Co.,Ltd.

Rm.1501, Ruijin Mansion, No.205, Maoming South
Road Luwan, Shanghai 200020, China
Tel: +86-21-6473-0777 Fax: +86-21-6473-6613

JFE Engineering Corporation Hong Kong Office

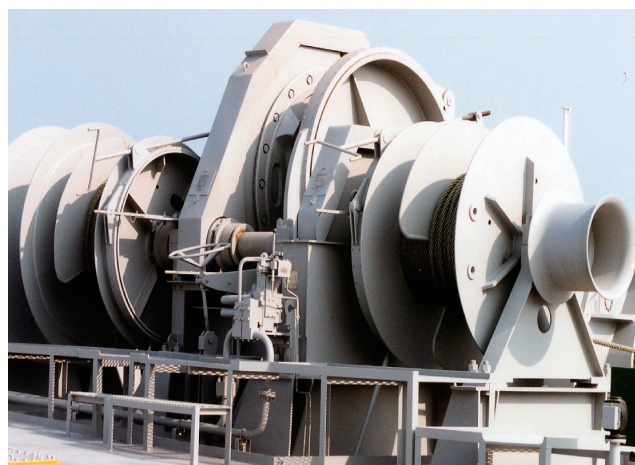
B2, 9/F, United Centre, No.95, Queensway, Hong Kong
Tel: +852-2810-0604 Fax: +852-2810-4262

MANABE ZOKI CO., LTD.

<http://www.manabezoki.co.jp/en/index.html>



Deck crane (single type)



Windless

Outline of Company

Manabe Zoki Company Limited is one of the most authentic Japanese manufacturers which has been specializing in producing high quality DECK CRANE and DECK MACHINERY for more than 50 years in Japan.

Manabe is capable of designing and producing DECK CRANE (SINGLE / TWIN), HOSE HANDLING CRANE and WINDLASS, MOORING WINCH, RAMP WINCH, CAPSTAN, ANCHOR HANDLING & TOWING WINCH. Manabe has many experiences to deal with not only domestic market but also many foreign countries to export our products all over the world, which have been giving customers full satisfaction.

A consistent attitude toward innovating new technologies for products made Manabe the most advanced and reliable deck machinery manufacturer in the world.

Manabe thinks after sales service is one of the most immediate priority.

We have partnered with the bases around the world and taken system to provide speedy service for your relief.

For more detailed information, please visit our booth or web site.

Περιγραφή της Εταιρείας

Η Manabe Zoki Company Limited είναι ένας από τους πιο αυθεντικούς ιαπωνικούς κατασκευαστές που ειδικεύεται σε παραγωγή των ΓΕΡΑΝΩΝ ΚΑΤΑΣΤΡΩΜΑΤΟΣ και των ΜΗΧΑΝΗΜΑΤΩΝ ΚΑΤΑΣΤΡΩΜΑΤΟΣ για πάνω από 50 χρόνια στην Ιαπωνία.

Η Manabe είναι ικανή να σχεδιάζει και να παράγει τους ΓΕΡΑΝΟΥΣ ΚΑΤΑΣΤΡΩΜΑΤΟΣ (ΜΟΝΟΣ / ΔΙΠΛΟΣ), ΓΕΡΑΝΟΥΣ ΧΕΙΡΙΣΜΟΥ ΣΩΛΗΝΑ και ΕΡΓΑΤΗ, ΠΡΟΣΔΕΣΗ ΒΑΡΟΥΛΚΟ, ΡΑΜΠΑ ΒΑΡΟΥΛΚΟ, ΕΡΓΑΤΟΚΥΛΙΝΤΡΟ, ΧΕΙΡΙΣΜΟΥ & ΡΥΜΟΛΑΚΗΣΗ ΒΑΡΟΥΛΚΟ. Η Manabe έχει μεγάλη εμπειρία να χειρίζεται όχι μόνο την ντόπια αγορά αλλά και τις ξένες χώρες με εξαγωγές των προΐόντων μας σε όλον τον κόσμο, και δίνουμε πάντα απόλυτη ικανοποίηση στους πελάτες μας.

Η σταθερή μας στάση στην καινοτομία στις καινούριες τεχνολογίες για τα προΐόντά μας, έκανε τη Manabe να γίνει ο πιο προχωρημένος και αξιόπιστος κατασκευαστής των μηχανημάτων καταστρώματος στον κόσμο.

Η Manabe θεωρεί ότι οι εξυπηρετήσεις μετά την πώληση είναι μια από τις πιο άμεσες προτεραιότητες.

Έχουμε συνεργάτες και βάσεις σε όλο τον κόσμο, και έχουμε καθιερώσει σύστημα για να δίνουμε γρήγορη εξυπηρέτηση για την αρωγή σας.

Για περισσότερες λεπτομερείς πληροφορίες, παρακαλούμε να επισκεφτείτε το πάγκο μας ή την ιστοσελίδα μας.

Head Office / ΚΕΝΤΡΙΚΑ ΓΡΑΦΕΙΑ

MANABE ZOKI CO., LTD.

337-8 Takabe, Imabari-city, Ehime 799-2113, Japan
TEL: +81-898-41-9217 FAX: +81-898-41-6568
President: Mitsuo Manabe

Liaison Office / ΓΡΑΦΕΙΑ ΣΥΝΔΕΣΜΟΥ

MANABE ZOKI CO., LTD.

Tokyo Office

27F Shiroyama Trust Tower, 4-3-1 Toranomom, Minato-ku, Tokyo 105-6027, Japan
TEL: +81-3-5404-8192 FAX: +81-3-5404-8194
E-mail: eigyou_2@manabezoki.co.jp



MITSUBISHI HEAVY INDUSTRIES, LTD.

<http://www.mhi.co.jp/en/> (English)

Outline of Company

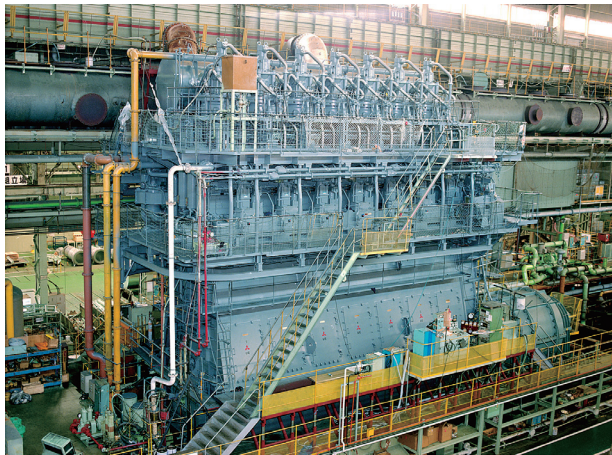
Since its foundation in 1884, Mitsubishi Heavy Industries (MHI) has sought to pioneer new approaches to manufacturing, and has built the foundations for the development of the entire industry. MHI manufactures 700 items in a very broad range of fields, including aerospace rockets, power-generation facilities, ships, industrial equipment, and marine diesel & machinery.

Main Products

2stroke marine diesel engine, 4stroke marine diesel engine, turbochargers, Marine Boilers, Marine Steam Turbines, MITSUBISHI Energy Recovery System (MERS), Fixed Pitch Propellers, Water-Jet Propulsion Unit, Cargo Oil Pumps & Turbines, Cable Engine, Electro-Hydraulic Steering Gears, Retractable Fin Stabilizers, Deck Cranes, Deck Machinery

Features

We would introduce various kinds of MHI marine machinery. We also present energy saving & environmental friendly equipment, such as waste heat recovery system (we named it as MERS) and etc., by catalogue and presentation documents in detail.



2stroke marine diesel engine

Περιγραφή της Εταιρείας

Από την ίδρυσή της το 1884, η Mitsubishi Heavy Industries (MHI) έχει αναζητήσει να προπορεύεται στις καινούριες προσεγγίσεις για κατασκευές, και έχει χτίσει τα θεμέλια για ανάπτυξη σε ολόκληρη την βιομηχανία. Η MHI κατασκευάζει 700 προΐόντα για μια μεγάλη γκάμα τομέα, που συμπεριλαμβάνει αεροδιαστημικό πύραυλο, εγκαταστάσεις για παραγωγή ηλεκτρικής ενέργειας, πλοία, βιομηχανικά εξαρτήματα και θαλάσσιες ντίζελ μηχανές & μηχανήματα.

Κύρια Προΐόντα

Δίχρονος θαλάσσιος ντίζελ κινητήρας, τετράχρονος θαλάσσιος ντίζελ κινητήρας, στροβιλοσυμπιεστής, Θαλάσσιο Μπόιλερ, Θαλάσσιος Ατμοστρόβιλος, MITSUBISHI Σύστημα Ανάκτησης Ενέργειας (MERS), Έλικες Σταθερού Βήματος, Μονάδα Υδροτζέτ Προώθησης, Αντλίες Φορτίου Πετρελαίου & Τουρμπίνες, Καλώδιο Κινητήρα, Ηλεκτρο-Υδραυλικό Πηδάλιο, Σταθεροποιητές Ανασυρόμενου Πτερυγίου, Γερανοί Καταστρώματος, Μηχανήματα Καταστρώματος

Χαρακτηριστικά

Παρουσιάζουμε διάφορα είδη των MHI θαλάσσιων μηχανημάτων. Επίσης παρουσιάζουμε τους εξοπλισμούς εξοικονόμησης ενέργειας & περιβαλλοντικά φιλικούς όπως το σύστημα απόβλητα ανάκτησης θερμότητας (το ονομάσαμε MERS) κ.α., τα οποία μπορείτε να δείτε στο κατάλογο και στα έγγραφα της παρουσίασης με λεπτομέρειες.



DECK CRANES

7

Head Office / ΚΕΝΤΡΙΚΑ ΓΡΑΦΕΙΑ

MITSUBISHI HEAVY INDUSTRIES, LTD. Marine Machinery & Engine Division

3-1 Minatomirai 3-chome, Nishi-ku, Yokohama, Kanagawa
220-8401, Japan
Tel: +81-45-200-6138 Fax: +81-45-200-7189
Ryotaro_komori@mhi.co.jp PIC: Ryotaro Komori

Liaison Office / ΓΡΑΦΕΙΑ ΣΥΝΔΕΣΜΟΥ

MITSUBISHI POWER SYSTEM EUROPE, LTD (MPSE) Hamburg Branch

Tel: +49-40-3770-782-0 Fax: +49-40-3770-782-99
E-mail: hamburg@mhips.com

Nabtesco

NABTESCO CORPORATION

<http://www.nabtesco.com/en/>

Outline of Company

NABTESCO Corporation has been the world's leading manufacturer of motion control systems for Air, Land and Marine field applications.

NABTESCO has played a leading role in the total control system in marine field, especially M-800 series main engine remote control system and MG-800 digital governor system have enjoyed a good reputation among customers the world over. In addition, it has set up three main bases service center in Japan, Singapore and the Netherlands, thus expanding the global service network and providing finely-tuned after-sales services.

Περιγραφή της Εταιρείας

Η NABTESCO Corporation είναι ο κορυφαίος κατασκευαστής στον κόσμο των συστημάτων ελέγχου κίνησης για την εφαρμογή τους στους τομείς του Αέρα, της Ξηράς και της Θάλασσας.

Η NABTESCO έχει τον πρωταγωνιστικό ρόλο στο συνολικό σύστημα κίνησης στον τομέα της ναυτιλίας, ιδιαίτερα του τηλεχειριστήριου συστήματος του κύριου κινητήρα των M-800 σειρών και του ψηφιακού κυβερνητικού συστήματος των MG-800 που είναι τα πιο αξιόπιστα στους πελάτες σε όλο τον κόσμο. Επίσης, έχει ιδρύσει τρεις κύριες βάσεις κέντρων εξυπηρέτησης στην Ιαπωνία, στη Σιγκαπούρη και στην Ολλανδία, ώστε να επεκταθεί το παγκόσμιο δίκτυο υπηρεσίας και να δωθούν έξοχες υπηρεσίες μεταπώλησης.

Main Products

M-800-V

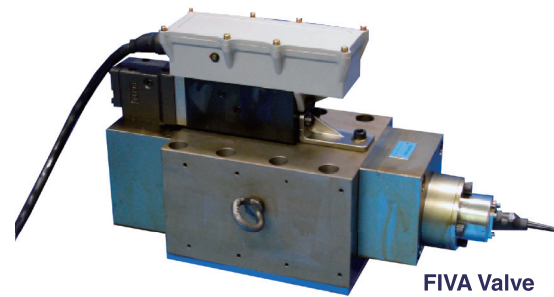


M-800-V



Κύρια Προΐόντα

M-800-V



FIVA Valve

New Products

[NEW] Bridge Maneuvering System for Next Generation <M-800-V>

[NEW] New Type of Governor Control Unit (option: Fuel Save Mode)

[NEW] FIVA Valve (Fuel Injection & Valve Actuation) for MAN-ME Engine

Καινούρια Προΐόντα

[Καινούριο] Σύστημα Ελιγμού Γέφυρας για Επόμενη Γενιά < M-800-V>

[Καινούριο] Καινούριος Τύπος της Μονάδας Κυβερνητικού Συστήματος (εναλλακτική: Ρύθμιση Εξοικονόμησης Καυσίμου)

[Καινούριο] FIVA Βαλβίδα (Έγχυση Καυσίμου & Ωθηση Βαλβίδας) για MAN-ME Κινητήρα

Head Office / ΚΕΝΤΡΙΚΑ ΓΡΑΦΕΙΑ

NABTESCO CORPORATION

1617-1 Fukuyoshidai 1-chome, Nishi-ku, Kobe-shi,
Hyogo-ken 651-2413, Japan
Tel: +81-78-967-5361 Fax: +81-78-967-5362
E-mail: marine-overseas@nabtesco.com

Liaison Office / ΓΡΑΦΕΙΑ ΣΥΝΔΕΣΜΟΥ

NABMIC b. v. (only after-sales service)

Brouwerstroat 34, 2984 AR Ridderkerk Postbus82,
2980 AB Ridderkerk The Netherlands
Tel: +31-180-530-590 (24Hrs) Fax: +31-180-530-591
E-mail: nabmic@nabmic.nl

NAKASHIMA PROPELLER CO., LTD.

<http://www.nakashima.co.jp/en>

Outline of Company

Nakashima Propeller is the leading company of marine propulsion specialists in the world. Since founded in 1926, we have continuously been advancing to be the world's only comprehensive designers/manufacturers of marine propulsion equipment applicable to a wide range from smaller-sized pleasure boats and fishing boats up to large-sized merchant vessels including ULCC, mega container vessels, and LNG carriers, by utilizing enriched experiences.

Main Products

- Fixed Pitch Propeller
- Controllable Pitch Propeller
- Side Thruster
- Shafting Equipment

Exhibits & Feature

1. Fixed Pitch Propeller (F.P.P.) & Controllable Pitch Propeller (C.P.P.)
Nakashima Propeller's F.P.P. & C.P.P. with a variety of sizes/models available for a wide range of vessels.

2. Side Thruster
Nakashima Propeller's side thrusters to facilitate the vessels' operation sideways effectively and efficiently near a quay or a dockyard.

Περιγραφή της Εταιρείας

Η Nakashima Propeller είναι η κορυφαία εταιρεία στον κόσμο εξειδικευμένη στην ναυτική προώθηση. Από τότε που ιδρύθηκε το 1926 συνεχίζει να κάνει πρόοδο και να είναι ο μοναδικός σχεδιαστής/κατασκευαστής του εξοπλισμού της ναυτικής προώθησης που είναι κατάλληλο για το ευρύ φάσμα από την μικρή βάρκα για διασκέδαση και για αλιεία μέχρι το μεγάλο εμπορικό πλοίο όπως ULCC, το τεράστιο φορτηγό πλοίο και το LNG μεταφορέα, χρησιμοποιώντας τις πλούσιες εμπειρίες της.

Κύρια Προϊόντα

- Έλικας με Σταθερή Ταχύτητα
- Έλικας με Ρυθμιζόμενη Ταχύτητα
- Πλαϊνή Προώθηση
- Εξοπλισμός Φρεατίου

Εκθέματα & Χαρακτηριστικά

1. Έλικας με Σταθερή Ταχύτητα (F.P.P.) & με Ρυθμιζόμενη Ταχύτητα (C.P.P.)
Τα F.P.P. & C.P.P. της Nakashima Propeller είναι διαθέσιμα σε διάφορα μεγέθη/μοντέλα για τη μεγάλη γκάμα πλοίων.

2. Πλαϊνή Προώθηση
Οι πλαϊνές προωθήσεις της Nakashima Propeller διευκολύνουν το χειρισμό των πλοίων πλαγίως αποτελεσματικά και ικανοποιητικά κοντά στο μουράγιο ή στο ναυπηγείο.



FIXED PITCH PROPELLER
ΕΛΙΚΑΣ ΜΕ ΣΤΑΘΕΡΗ ΤΑΧΥΤΗΤΑ



TRANSVERSE THRUSTER
ΕΓΚΑΡΣΙΑ ΠΡΟΩΘΗΣΗ

9

Head Office / ΚΕΝΤΡΙΚΑ ΓΡΑΦΕΙΑ

NAKASHIMA PROPELLER CO., LTD.
688-1, Joto-Kitagata, Higashi-ku, Okayama-shi,
Okayama-ken 709-0625, Japan
Tel: +81-86-279-5111
Fax: +81-86-279-3107
E-mail: npcwebmaster@nakashima.co.jp

Branch Office / ΓΡΑΦΕΙΑ

Tokyo
Kitanihon
Osaka
Fukuoka
Shanghai



SHINKO IND. LTD.

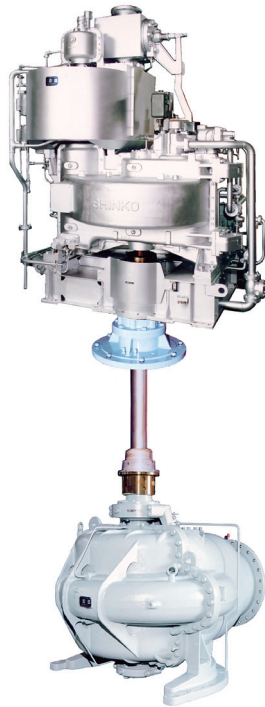
<http://www.shinkohir.co.jp/indexe.htm>

Outline of Company

President Kanji Tsutsumi
 Capital Paid J.Yen200,000,000. Employee 661 persons
 Since the foundation in 1938, SHINKO has been paying a special attention to developing high quality products and prompt after-sales service. Particularly, we have received high evaluations for cargo pump and its turbine of crude oil tanker from many shipyards in the world, consequently achieving more than 70% of the world share.

Main Products

Various engine room pumps for marine use
 Cargo unloading system for tanker
 LPG pump / LNG pump
 Steam turbine for energy saving



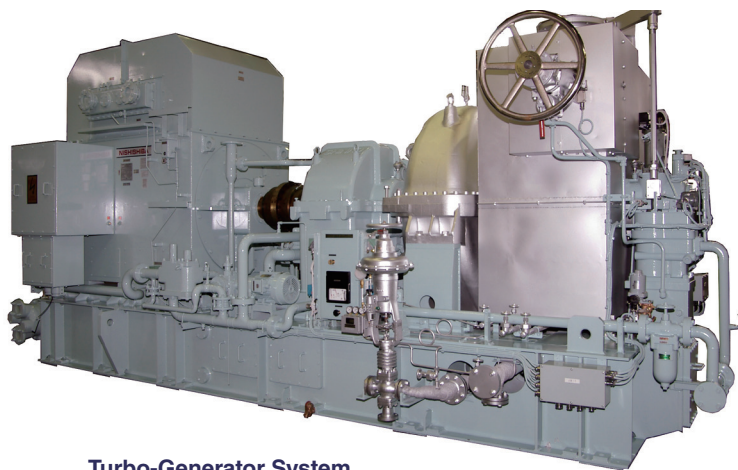
Cargo Oil Pump & Turbine
Αντλία Πετρελαίου Φορτίου & Τουρμπίνα

Περιγραφή της Εταιρείας

Πρόεδρος Kanji Tsutsumi
 Πληρωμένο Κεφάλαιο J.Yen200,000,000
 Υπάλληλοι 661 άτομα
 Από την ίδρυσή της το 1938, η SHINKO δίνει ιδιαίτερη προσοχή στην ανάπτυξη σε υψηλή ποιότητα των προΐόντων της και σε γρήγορη εξυπηρέτηση μετά την πώληση. Ιδιαίτερα, έχουμε λάβει εξαιρετικές αξιολογήσεις για την αντλία φορτίου και την τουρμπίνα της για πετρελαιοφόρο από πολλά ναυπηγεία στον κόσμο, συνεπώς επιτύχαμε να έχουμε πάνω από το 70% μερίδιο της παγκόσμιας αγοράς.

Κύρια Προΐόντα

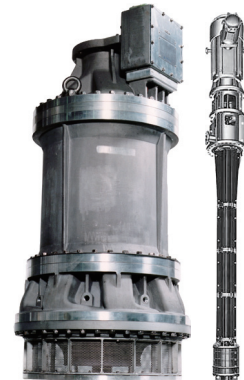
Διάφορες αντλίες μηχανοστασίου για ναυτιλιακή χρήση
 Σύστημα ξεφόρτωσης φορτίου για βυτιοφόρο
 LPG αντλία / LNG αντλία
 Τουρμπίνα ατμού για εξοικονόμηση ενέργειας



Turbo-Generator System
Τurbo-Γεννήτρια Σύστημα



Engine Room Pump
Αντλία μηχανοστασίου



LNG Pump / LPG Pump
LNG Αντλία / LPG Αντλία

CONTACT / ΕΠΙΚΟΙΝΩΝΙΑ

SHINKO IND. LTD.
 5-7-21, Ohzu, Minami-ku, Hiroshima-shi, Hiroshima-ken
 732-0802, Japan
 Tel: +81-82-508-1000
 Fax: +81-82-508-1020
 E-mail: master@shinkohir.co.jp

Branch Office / ΓΡΑΦΕΙΑ

Tokyo
 Kobe
 Shanghai
 Amsterdam
 Bangkok
 Singapore



VOLCANO CO., LTD.

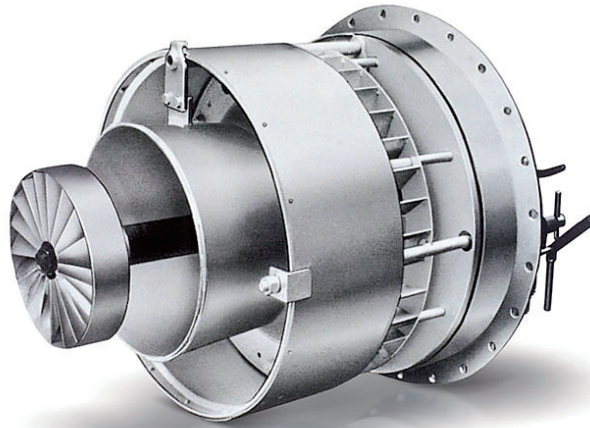
<http://www.volcano.co.jp>

Outline of Company

President : Masaaki Okihara
Capital (paid-up) : 46,200,000 yen
Employees : 110
Established : September 3, 1928
Acquired certification : ISO 9001, IMO certifications

Major Products

With more than 80 years of experience in marine equipment, Volcano plays an important role in supplying ship's power, heating system, anti-pollution equipment, etc. to the shipping industry with its mature technology. Our high credibility has been established by our track record of supplying burners for main boiler, auxiliary boilers and combustors exceeding 16,000 units.



VENTURI BURNER (TYPE SFVF)

Περιγραφή της Εταιρείας

Πρόεδρος: Masaaki Okihara
Κεφάλαιο (πληρωμένο) : 46,200,000 yen
Υπάλληλοι: 110
Ιδρύθηκε: 3 Σεπτεμβρίου, 1928
Επίκτητες πιστοποιήσεις: ISO 9001, IMO πιστοποιήσεις

Κύρια Προΐόντα

Μέ παρά πάνω από 80 χρόνια εμπειρίας στο ναυτιλιακό εξοπλισμό, η Volcano παίζει σημαντικό ρόλο να προμηθεύει στο πλοίο την ενέργεια, το σύστημα θέρμανσης, τον εξοπλισμό αντί-μόλυνσης, κ.α. στη ναυτιλιακή βιομηχανία, με την ώριμη τεχνολογία της. Η ύψηλη αξιοπιστία μας έχει καθιερωθεί από τις προηγούμενες επιδόσεις στις προμήθειες των καυστήρων του κύριου μπόιλερ, του βοηθητικού μπόιλερ και των καυστήρων που ξεπερνούν 16,000 τεμάχια.

Marine Transportation

1. Oil-gas mixed-type burner for main boiler in LNG (liquefied natural gas) carrier.
2. Burner for auxiliary boiler
3. Marine incinerator (Air jet or rotary type)
4. Oil reforming system (both for non-pressure line / pressure line)
5. Bilge concentration system

Please visit our website shown below for further details.

Θαλάσσια Μεταφορά

1. Πετρέλαιο-αέριο ανάμεικτος τύπος καυστήρα για κύριο μπόιλερ σε LNG (φυσικό αέριο) μεταφορέα.
2. Καυστήρας βοηθητικού μπόιλερ
3. Θαλάσσιος Κλίβανος (περιστροφικός τύπος ή τύπος εισαγωγής αερίου)
4. Σύστημα αναμόρφωσης πετρελαίου (μη γραμμική πίεσης και γραμμική πίεσης)
5. Σύστημα συγκέντρωσης υδροσυλλέκτη Βιομηχανικής Ενέργειας

Παρακαλούμε να αναφέρεστε στην κεντρική μας σελίδα. Η διεύθυνση δείχνεται παρά κάτω.

Head Office / ΚΕΝΤΡΙΚΑ ΓΡΑΦΕΙΑ

VOLCANO CO., LTD.

1-3-38, Nonaka-kita, Yodogawa-ku, Osaka 532-0034, Japan
Tel: +81-06-6392-5541 Fax: +81-06-6396-7609
URL: www.volcano.co.jp E-mail: info-m@volcano.co.jp

VOLCANO CO., LTD. (Tokyo Office)

Nishi Shinbashi Daiichi Hoki Building, 3-5-2, Nishi Shinbashi, Minato-ku, Tokyo 105-0003 Japan
Tel: +81-03-5403-7575 Fax: +81-03-5403-0550

Liaison Office / ΓΡΑΦΕΙΑ ΣΥΝΔΕΣΜΟΥ

Sanda Factory

501-11, Fukushima miyanomae, Sanda-city, Hyogo 669-1313, Japan

Subsidiary

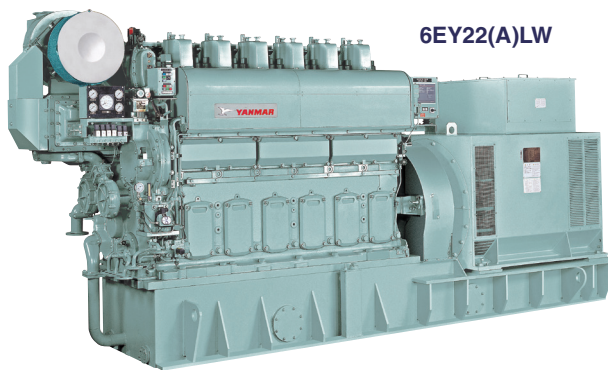
Volcano Service Co., Ltd.

3-13-19, Miyaura, Mihara-city, Hiroshima 732-0051, Japan

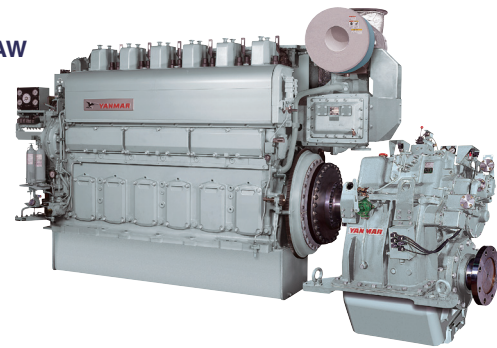
YANMAR

YANMAR CO., LTD.

<http://www.yanmar.co.jp>



6EY22(A)LW



6EY22AW

Outline of Company

We, YANMAR, celebrated 100th anniversary on December 2011 thanks to everyone's support.

For coming next 100 years, we promise to keep constantly contributing to safe and stable voyage and world's effort to environmental issue.

through comprehensive capabilities with our key concept "Rasing Life Cycle Value" and "Harmony with Environment".

Main Products

Marine propulsion and auxiliary diesel engines

Features

Type 6EY22

1. It is based on the two core concepts of raising Life Cycle Value and Harmony with global environment.
2. Contamination of combustion chamber is controlled by "contamination control technology" and equipment of contamination resisting application"
3. Compact design allows simplicity in the engine room layout.
4. The number of parts has been reduced, further increasing ease of maintenance.
5. With concentration of the pipe connections at the front of the engine, piping construction man-hour are reduced.
6. Low fuel consumption and complying with IMO Tier II were achieved at the same time by adopting the high pressure miller cycle system.

Περιγραφή της Εταιρείας

Εμείς, η YANMAR, γιορτάσαμε την εκαοστή επέτειο τον Οκτώβριο του 2011 ευχαριστώντας την υποστήριξη όλων.

Για τα επόμενα 100 χρόνια, υποσχόμαστε να συνεχίσουμε την συνεισφορά μας στα ασφαλή και σταθερά ταξίδια και την προσπάθεια για το περιβαλλοντικό θέμα.

Δια μέσου των αναλυτικών ικανοτήτων μας με τις ιδέες κλειδί «Άυξηση της Αξίας του Κύκλου Ζωής» και «Αρμονία με το Περιβάλλον».

Κύρια Προΐόντα

Ναυτική προώθηση και βοηθητικοί ντιζελοκινητήρες

Χαρακτηριστικά

Τύπος 6EY22

1. Βασίζεται στις δύο κεντρικές ιδέες της αύξηση της Αξίας του Κύκλου Ζωής και στην Αρμονία με το παγκόσμιο περιβάλλον.
2. Η μόλυνση του θαλάμου ανάφλεξης ελέγχεται από την «τεχνολογία ελέγχου μόλυνσης» και από τον εξοπλισμό για την εφαρμογή αντίσταση της μόλυνσης.
3. Το μικρό μέγεθος επιτρέπει την εύκολη διαρρύθμιση στο μηχανοστάσιο.
4. Ο αριθμός των κομματιών έχει μειωθεί για επιπλέον την εύκολη συντηρήση.
5. Με τη συγκέντρωση των συνδέσεων σωλήνων στο μέτωπό του κινητήρα, μειώνουμε τη διάρκεια εργασίας για την κατασκευή σωλήνων.
6. Η χαμηλή κατανάλωση καυσίμου και η συμβατότητα με την IMO Βαθμίδα II πραγματοποιούνται ταυτόχρονα εφαρμόζοντας το σύστημα κύκλου αλεστηρίου.

12

Head Office / ΚΕΝΤΡΙΚΑ ΓΡΑΦΕΙΑ

YANMAR CO., LTD.

Umeda Gate Tower 1-9, Tsuruno-cho, kita-ku, Osaka-shi, Osaka-fu 530-8311, Japan

YANMAR CO., LTD. (Tokyo Office)

Export Dept, Large Product Marketing Dept.
Large Power Products Operations Division
1-1, Yaesu 2-Chome, Chuo-ku, Tokyo 104-0028, Japan
Tel: +81-3-3275-4909 Fax: +81-3-3275-4969

Group Office / ΕΤΑΙΡΕΙΑ ΟΜΙΛΟΥ

YANMAR EUROPE B. V. (YEU)

Brugplein 11, 1332 BS Almere-de Vaart, The Netherlands
Tel: 36-5493200 Fax: 36-5493209

YANMAR ENGINEERING CO., LTD.

GREECE LIAISON OFFICE

5th FL., 130 Sygrou Avenue., Athens, Greece
Tel: 210-922-2481 Fax: 210-922-2484