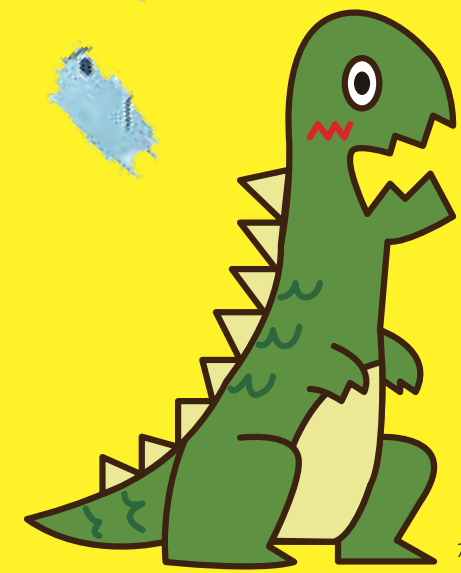


# ちゃぷちゃぷ 放課後 児童クラブ

利用者受付中



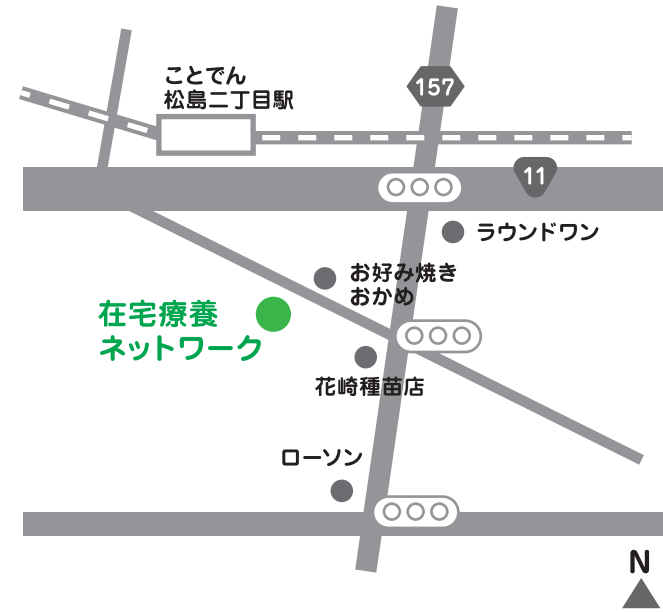
がおーくん

一般社団法人 在宅療養ネットワーク

## アクセス

見学  
随時受付中

- ちゃぷちゃぷ放課後児童クラブは在宅療養ネットワーク内にあります
- 送迎用駐停車スペースあり



## 施設概要

施設名称 ちゃぷちゃぷ放課後児童クラブ  
 所在地 高松市松島町2丁目12番地8号  
 連絡先 087-802-2237  
 設置主体 一般社団法人 在宅療養ネットワーク  
 代表理事 英 早苗



## ご利用について

対象年齢 小学1年生から6年生まで

定員 10名

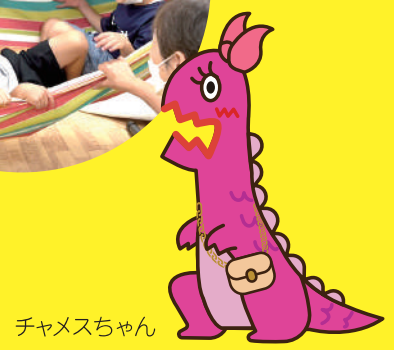
見学  
随時受付中

時間

平日	放課後～18:30 (延長 19:00 まで)
長期休暇中	8:30～18:30 (延長 19:00 まで)

● 長期休暇中は、様々な体験学習を用意しています

※詳細は入会案内をご参照ください



チャメスちゃん

## ごあいさつ

ちゃぷちゃぷ放課後児童クラブは、医療的ケア見さんとそのきょうだい見さんが一緒に利用できる児童クラブです。ここでは、勉強や遊びを行うだけでなく、「色んな子がいるのが当たり前の中で、子どもたちがのびのび交流したり成長していける場」を提供します。

お隣に座ってきた子がたまたま気管切開してる子だった、たまたま車いすを使っている子だった。

どうやってお話しようかな、どうやって遊ぼうかな。それを探る中で、子どもたちの世界は無限に広がります。

「“みんな”がつながるところ」で、お子様の豊かな成長を育んでいきます。

どうぞよろしくお願いいいたします。



## すごしかた

放課後～ 来所  
出欠の確認  
宿題などの取り組み

15:30頃 おやつタイム

16:00頃 自由時間



交流  
遊び  
読書  
休息  
など

17:00  
18:00頃 順次保護者のお迎え  
帰宅



楽しいイベントもあるよ  
長期休暇中は、

「がおーくん」の車で  
お迎えにいきます

※当放課後児童クラブの対象地域のうち、  
遠方のお子さんのみ（要相談）



この部屋で過ごします

