

誰にも頼れずに行き場を失った  
妊産婦と小さないのちを助きたい

# 小さないのちのドア サポーター募集

## ご支援のお願い

小さないのちのドアは、社会的な課題を抱える妊産婦や小さないのちに寄り添い、予期せぬ妊娠の相談から生活支援・自立までの一貫した支援活動に携わり、孤立している妊産婦や小さないのちが大切にされる温かい社会の実現を目指して活動しています。

最も小さないのちである胎児や新生児、また、行き場を失い、頼る人もいない孤立した妊産婦さんたちが、温かい社会の中で生きていく事ができるように、この温かい輪を、ますます広げていきたいと願っています。

## ご支援いただいた寄付の活用例

相談者のための医療費

来所のための交通費

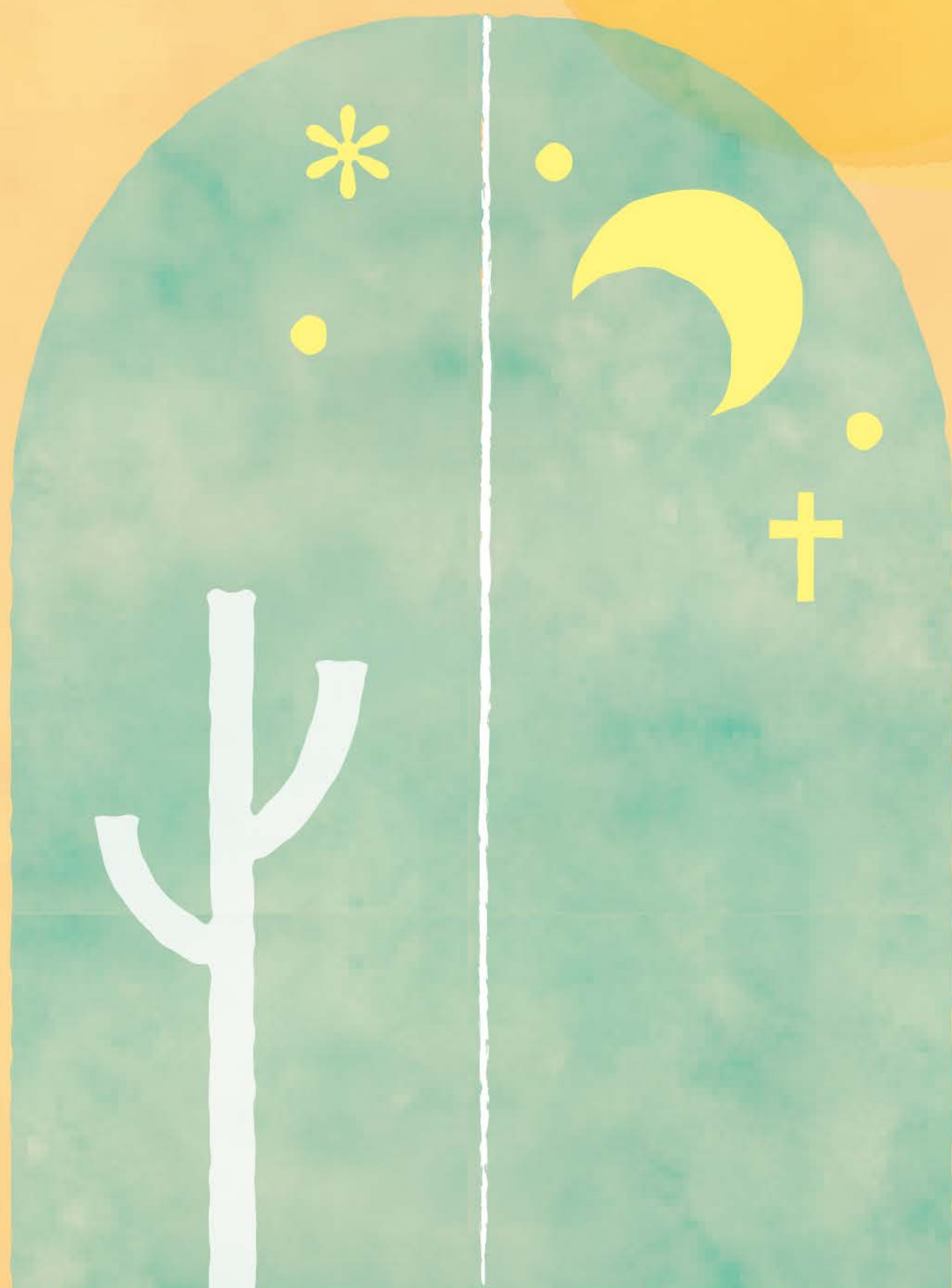
利用者が必要とする衛生用品の購入

マタニティホームの光熱費や食費

セキュリティ関係

当直や給仕のための人件費

必要物資 etc...



## 小さないのちのドアの目指す社会

- \* 結婚に至らない妊娠でも女性と胎児の尊厳が守られる社会に！
- \* 産んだ後、赤ちゃんを託すこと（特別養子縁組）が認められる社会に！
- \* 最も小さないのちである胎児や赤ちゃんが最も大切にされる豊かな社会に！

小さないのちのドアへのご寄付は

**税制優遇**あり

# 支援方法

— 「小さいのちのドア」を支えてください —

小さいのちのドアは現在、寄付金のみで運営しています。どうぞ一緒に小さいのちのドアを支えてください。

一般会員やマンスリーサポーターとして支えてくださる方には活動報告書(1/年発行)を、ご支援くださった方には、ニュースレター(1~2/年発行)をお送りいたします。

また、ニュースレターにはご支援くださった方々のお名前を掲載させていただきます。

※匿名希望の方は、お知らせください。

## 税制優遇措置について

小さいのちのドアは、社会的信頼度の高い公益社団法人と認定され、個人・法人共に税制上の優遇措置を受けることが可能となりました。法人(民間企業等)から、小さいのちのドアへ支出された寄附金について、所得金額や資本金額等から算出される一定額を限度として、損金算入すること(損金算入の分だけ、課税対象額が減少)ができます。個人の場合も、確定申告を行うことで寄付金控除を受けることができます。

【例】10,000円を寄付した場合(個人)

計算式 (寄付金 - 2,000円) × 40%



3,200円の還付を受けることができます

※金額は寄付金額などにより異なります。

## サポートの種類

1. 一般会員 一口(個人) 10,000円/年 (団体) 100,000円/年
2. 賛助会員 一口(個人) 3,000円/年 (団体) 30,000円/年
3. マンスリーサポーターになる: 任意の金額/月
4. 寄付をする
5. ふるさと納税で寄付をする ※詳細はホームページをご覧ください
6. ボランティアに参加する ※詳細は事務局へ
7. 里親希望(特別養子縁組や里親制度をご紹介) ※詳細は事務局へ

## 入金先

### 1. オンライン決済(クレジットカード決済)

Square(スクエア)・Syncable(シンカブル)・READY FOR(レディフォー)でのクレジット決済が可能です。  
<https://door.or.jp/support>



### 2. 銀行振り込み

金融機関	三井住友銀行	ゆうちょ銀行
支店名	鈴蘭台支店(348)	099(ゼロキウキウ)店
種類・番号	普通5062338	当座0333599
名義	公社) 小さいのちのドア	小さいのちのドア

※公益社団法人への移行に伴い、三井住友銀行の口座名義が変更されました。  
[変更前] 一社) マニティホーム・マ → [変更後] 公社) 小さいのちのドア

※三井住友銀行にご入金くださった方は、電話/FAX、メール、または、小さいのちのドア宛にお名前とご住所をお知らせ下さい。ご連絡がないため、ご報告やご挨拶ができないままの方々が複数名おられます。特に領収証が必要な方は、必ず連絡先をお知らせください。

### 3. 郵便振替・自動送金

記号 00900-9  
番号 333599  
加入者名 小さいのちのドア

### 4. 現金書留

下記、事務局宛にお願いします。

公益社団法人 小さいのちのドア 事務局  
兵庫県神戸市北区ひよどり台2-30-6  
TEL/FAX: 078-743-2405  
Mail: supporter@door.or.jp



SNSでも情報発信中!



## 公益社団法人 小さいのちのドア

〒651-1123 兵庫県神戸市北区ひよどり台2-30-6



アクセス 神戸市営バス または 阪急バス  
「ひよどり台センター前」下車(徒歩5分)  
JR神戸駅より30分/JR三ノ宮駅より20分  
地下鉄名谷駅より15分/JR新長田駅より30分



公益社団法人  
小さいのちのドア

〒651-1123 兵庫県神戸市北区ひよどり台2-30-6  
☎ 078-743-2403 / ✉ supporter@door.or.jp

