

Gakuvo Style Fund2018で採択された27団体の活動



吉里吉里マップを
子どもからお年寄りまで
地域の方々と作ることで
共に地域の魅力とは何かを考える
[Do for Smile@東日本]プロジェクト
明学・大槌町吉里吉里復興支援プログラム



移住促進に結びつく
神納川の魅力発信をする
とつづる。



地域コミュニティ



自然とfan×funによる楽しさで
子供と相模原の背中を押す
国際ボランティア団体Fan×Fun



子ども食堂と認知症カフェの
概念を取り入れた
多世代参加型の居場所づくり
わか



医療に笑いを
medcare



今ある物から新たな魅力を作成し
情報発信することで南相馬のイトコを
知ってもらい足を運ぶ機会を作る
うんとイトコ南相馬! season2



学生と社会が求めるボランティアから
誰かが行うボランティアへ
東海大学健康科学部社会福祉学科
ボランティアセンター Blossom



集落内の庭と関係性も私たちが
お手入れします!
繋がりを編み直す
エディブルガーデン化計画
いろいろあわじ



学生が「かけはし」となり
多文化・多世代が共生する
笑顔あふれる団地をつくる
芝園かけはしプロジェクト

地域住民を巻き込んだ、
子どもが主役のボランティア活動
児童文化研究会 CCC



(1) 学生がボランティアを始める
一歩としての活動の提供
(2) 大学と地域の懸け橋としての役割を担う
日本社会事業大学ボランティアセンター
学生スタッフ1step

新規就農者がいなければ
移住者を呼ぶために
まずは自分達が川内村で農業をすることで
就農者の気持ちになる
農業をもっと身近にプロジェクト



「たまには科学を団んでみよう」
日常的に人が集まり、気軽な雰囲気
科学を題材に語り合う空間作り
Exedra

子ども食堂が孤独を感じている
子どもたちの新たな居場所となるように
地域と協働する
日本社会事業大学BBS会



バンラデシュの
子供たちを笑顔にする
ものづくり映像授業の実践
大阪大学 バングラ班

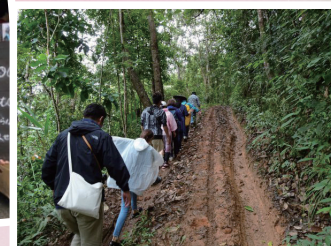


女子のみの団体という強みの下
カンボジアの孤児院の女の子に
衛生・女子保健教育を広める
学生団体レアスマイル

音声ガイド付き映画に興味関心を
持ってもらうことでバリアフリー映画の
普及率向上への貢献を目指す
明治大学バリアフリー映画祭実行委員会
「しろくまプロジェクト」



難民を知ること
そして知ったことを伝えていくこと、
知った人々が難民の人々と
直接関わりを持つこと
難民支援団体Felice



タイ北部山岳地域有機コーヒー農家
支援プロジェクト
～プロジェクトを通じた学び～
青山学院大学地球社会共生学部有志

Schedule

2018年 6月1日～6月15日	エントリー期間
6月16日～7月9日	一次審査期間
7月10日	一次審査通過団体発表
7月29日	プレゼン審査会/事務説明会開催
8月3日	審査結果発表
8月下旬	協力金振込み
8月～	活動期間/WEB報告
2019年 3月31日	活動報告会
5月19日	



「楽しく、身になる」をテーマに
小学生対象に防災イベントを行い
笑顔を守る活動を行います
Save the Smile



こども・青少年



現代の生きる力である
「発信力」を体得する学び舎を
地方の高校生に提供!
ことばのみちかけ



カンボジアの子ども達に
新しい経験と笑顔を届けよう!
岩手県立大学・盛岡大学
国際協力サークル smile



開館を迎えるカンボジアの
図書館をより活性化させたい
IUYL(Inter University
Youth League)



弱者支援



持続可能な開発のための復興支援
東海大学チャレンジセンター
3.11生活復興支援プロジェクト



その他



SDGsに沿った活動をする
最先端をゆく実践者・研究者による
地方の若者のためのオンラインサロン展開
CUBEプロジェクト



災害