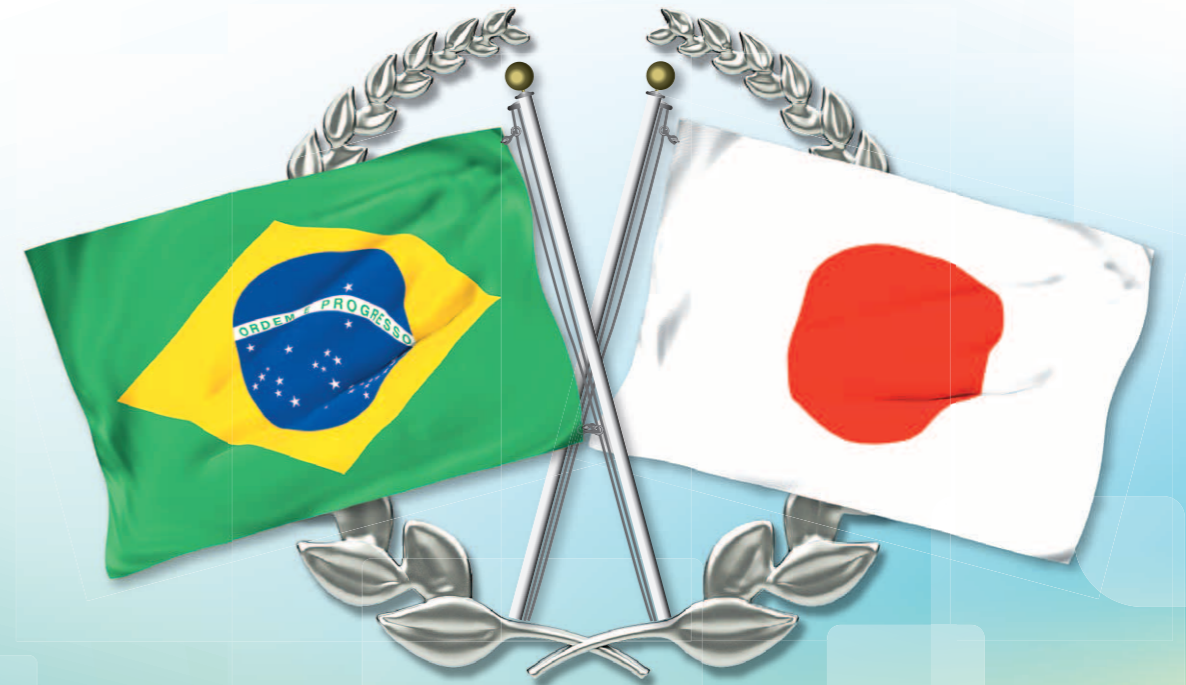


13-15 AUGUST 2013 Rio de Janeiro, Brazil

10th Edition / 10a Edição



JSMEA

Japan Ship Machinery and Equipment Association

■ **Head Office**

JAPAN SHIP MACHINERY AND EQUIPMENT ASSOCIATION
Toranomon Toyo Kyodo Bldg., 13-3,
Toranomon 1-Chome, Minato-ku, Tokyo 105-0001, Japan
Tel: +81-3-3502-2041 Fax: +81-3-3591-2206
E-mail: info@jsmea.or.jp URL: <http://www.jsmea.or.jp>

■ **Overseas Offices**

- **Japan Ship Centre (JETRO), Ship Machinery Department**
Midcity place, 71 High Holborn, London WC1V 6AL, U.K.
Tel: +44-207-421-8300 Fax: +44-207-421-0009
<http://www.jsc.org.uk>
- **JETRO Shanghai**
Ship Machinery Department
21st Floor Shanghai International Trade Centre, 2201,
Yan An Xi Road, Shanghai 200336, People's Republic of China
Tel: +86-21-6270-0489 Fax: +86-21-6270-0499
- **JETRO Singapore**
Ship Machinery Division
Hong Leong Building, #38-05 16 Raffles Quay,
SINGAPORE 048581
Tel: +65-6429-9522 Fax: +65-6224-1169

Supported by 日本 THE NIPPON 財団 FOUNDATION

国土交通省
Ministry of Land, Infrastructure, Transport and Tourism

JSMEA
Japan Ship Machinery and Equipment Association



DAIHATSU

DAIHATSU DIESEL MFG.CO., LTD.

<http://www.dhtd.co.jp/>

Booth No.000-0

CONTENTS

PAGE

5

DAIHATSU DIESEL MFG.CO.,LTD.

DAIHATSU

6

FUJITRADING CO., LTD.

FUJI TRADING CO., LTD.
MARINE SUPPLY AND ENGINEERING

7

Kawasaki Heavy Industries, Ltd.

Kawasaki

8

MITSUBISHI HEAVY INDUSTRIES, LTD.

MITSUBISHI
HEAVY INDUSTRIES, LTD.

9

NAKASHIMA PROPELLER CO., LTD.

NAKASHIMA
We Go Beyond

10

YANMAR CO.,LTD.

YANMAR

In alphabetical order

Features of Engine

Environmentally Friendly Engines

We have successfully developed an environmentally friendly engine with high potential for meeting future emission regulations that are expected to become increasingly strict, such as those targeting the reduction of CO2 emissions.

We have complied with the IMO emission standards by adding advanced combustion technology to the engine.

Características do Motor

Motores Inofensivos ao Meio Ambiente

Nós obtivemos sucesso em desenvolver um motor inofensivo ao meio ambiente e com alto potencial de satisfazer futuras regras de emissão de gases, que tendem a se tornar cada vez mais rígidas, como aquelas visando a redução de emissão de CO2.

Nós obedecemos aos padrões de emissão IMO incrementando ao motor uma tecnologia avançada de combustão.

Exhibits
Exibições



6DE-18



6DEM-23

We have three main concepts for Engine:

• Earth-Friendly Environmental Harmony

The Engine is designed to achieve conformity with IMO NOx regulations Tier 2 and Tier 3, compatibility to low sulfur fuel oil, and reduction of CO2 emissions with low fuel consumption and smokeless.

• Enhancement in Durability and Reliability for the Long Life

The Engine is designed to reduce navigation costs by enhancing the durability of parts, achieving the low lubricating oil consumption and the fuel consumption, and realizing simple maintenance finished in a short time.

• Improvement in Safety and Assurance

Perfect fire prevention measures have been taken to the Engine. And the engine is designed to have simplified connection points for easier installation. Above all, we have adopted the engine controller with easy handling.

São três os principais conceitos para o Motor:

• Harmonia com o Meio Ambiente e Inofensivo ao Planeta

O Motor é projetado para alcançar conformidade com as Categorias 2 e 3 das regras de NOx da IMO, compatibilidade com óleo combustível de baixo teor de enxofre, e redução de emissão de CO2 com baixo consumo de combustível e sem fumaça.

• Melhoria da Durabilidade e Confiabilidade para uma Vida Útil Longa

O Motor é projetado para reduzir custos de navegação através da melhoria da durabilidade de peças, do baixo consumo de óleo lubrificante e do reduzido tempo utilizado em manutenções simples.

• Melhoria em Segurança e Convicção

Medidas perfeitas de prevenção de incêndios foram tomadas no Novo Modelo de Motores DE. E o motor é projetado para ter pontos simplificados de conexão para instalação mais fácil. Acima de tudo, nós adotamos um controlador de motor de fácil manobragem.

The engine is equipped with state-of-the-art safety and control functions to automatically accumulate data (events) showing engine ignition, start and emergency so that investigation in case of maintenance and troubleshooting can be conducted effectively. Easy handling and adequate interlock circuit is realized to prevent malfunction of the engine in operation. Moreover, we have achieved simplification of communications by the sea-land communication system.

O Motor é equipado com funções de segurança e controle em estado de arte para automaticamente acumular dados (eventos) mostrando ignição, arranque e emergência do motor para que a checagem em caso de manutenção e ocorrência de problemas seja mais eficiente. Fácil manobragem e adequado circuito interligado são realizados para prevenir mal-funcionamento do motor em operação. Sobretudo, nós obtivemos simplificação da comunicação através do sistema de comunicação terra-mar.

Tokyo Office

16-11, Nihonbashi 1-chome, Chuo-ku,
Tokyo 103-0027, Japan
TEL : +81-3-3279-0827
FAX : +81-3-3245-0395
URL : <http://www.dhtd.co.jp>

Daihatsu Diesel
(America) Inc.

180 Adams Avenue, Hauppauge,
N.Y. 11788, U.S.A.
TEL: 1-631-434-8787
FAX: 1-631-434-8759

FUJI TRADING CO., LTD.

<http://www.fujitrading.co.jp/>

Outline of company

Fuji Trading Co., Ltd. was established as a marine supplier in 1953 at Kobe, Japan. Over a half century since then, the company has expanded and diversified into a supplier of technology, offshore drilling equipment and machinery as well as a developer of new markets and business opportunities.

We procure, transport and pass through the customs the required goods for our customers who travel around a unique market of "Marine" on a global scale by ship, and supply their requirements safely and accurately at main ports in the world within a limited time.

Through our business activity, we contribute to the world trade by supporting smooth and economical ship's operation. In order to execute our task, we give the highest priority to the partnership with our customers, business acquaintances and makers. We are now upgrading and integrating our three functions, i.e.; information, procurement, and physical distribution.

We have been rendering quality services of ship's stores, provisions, machinery, spare parts, engineering, and so on. With the international network through the main depots and offices, we are ready to provide the professional services anytime, anywhere.

Exhibits

1. Information related soft and hardware
2. Procurement related soft and hardware
3. Distribution related soft and hardware

With the above three main themes, we exhibit what Fuji can provide for our customers now such as:

- Global Technical Network Service
- "FINE" (Fuji Information Net) System - 24-hour Information service of your spare parts status
- IMPA Marine Stores Guide
- Immersion Suit, Fire Fighting Suit, Life Jacket of Takashina Life Preservers make as safety package
- FN Tapes
- Introduction of Teikoku Pump
- Introduction of Volcano Burner, Incinerator, etc.

Perfil da Empresa

A Fuji Trading Co., Ltd. foi fundada em 1953 na cidade de Kobe, Japão, como um fornecedor de serviços marítimos. Passado mais de meio século desde então, a empresa tem se expandido e se diversificado como um fornecedor de tecnologia, equipamentos e maquinarias de perfuração em alto mar, bem como um fomentador de novos mercados e oportunidades de negócio.

Nós adquirimos, transportamos e passamos pela alfândega bens requisitados por nossos clientes, que viajam em torno deste mercado peculiar "marítimo" em escala global por navio, e suprimos suas necessidades com segurança e precisão em principais portos do mundo dentro de um tempo limitado.

Através de nossa atividade empresarial, contribuimos para a comércio mundial, oferecendo apoio a uma operação tranquila e econômica do navio. A fim de executar a nossa tarefa, damos a mais alta prioridade à parceria com nossos clientes, colegas de negócio e fabricantes. Estamos agora melhorando e integrando as nossas três funções, que são a informação, aquisição e distribuição física.

Temos prestado serviços de qualidade em lojas de navios, provisões, maquinarias, peças de reposição, engenharia, entre outros. Com uma rede internacional de depósitos e escritórios, estamos prontos para fornecer serviços profissionais a qualquer hora, em qualquer lugar.

Exibições

1. Soft e hardware relativo a informação
2. Soft e hardware relativo a aquisição
3. Soft e hardware relativo a distribuição

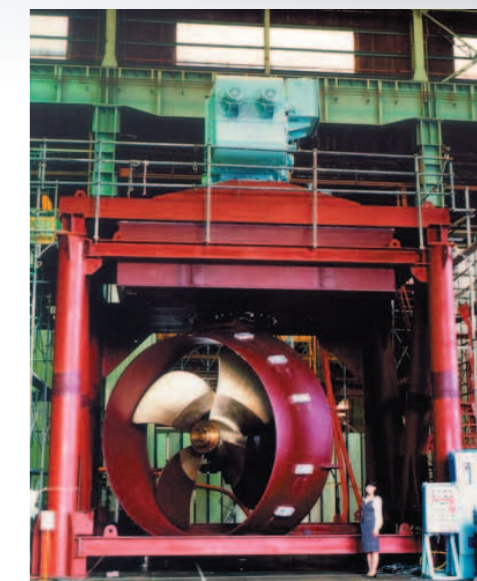
Apresentamos o que a Fuji pode fornecer aos nossos clientes agora, baseados nos três temas principais acima:

- Serviço técnico em rede global
- Sistema "FINE" (Rede de Informação Fuji) - 24 horas Serviço de informação sobre a situação de suas peças de reposição
- Guia de lojas marítimas IMPA
- Pacote de segurança produzida pela Takashina Life Preservers, com roupas de mergulho, ternos contra incêndio e colete salva-vidas
- Fitas FN
- Introdução de bombas da Teikoku
- Introdução de queimadores e incineradores da Volcano, etc.

Kawasaki Heavy Industries, Ltd.

Kawasaki Indústrias Pesadas, Ltd.

<http://www.khi.co.jp>



Outline of company

The Kawasaki Heavy Industries (KHI) Group comprises some 100 companies in Japan and around the globe, together forming the world's leading industrial and technological business group.

Main products

Rexpeller (azimuth thruster)
 Controllable pitch propeller (CPP)
 Side thruster
 Marine steam turbine / boiler
 Marine diesel engine (MAN type)
 Electrohydraulic steering gear

Perfil da Empresa

O Grupo Kawasaki Indústrias Pesadas (KHI) compreende mais de 100 empresas no Japão e no mundo, formando um grupo de liderança global em negócios industriais e tecnológicos.

Nossos Principais Produtos

Rexpeller (propulsor azimutal)
 Hélice de passo controlável (CPP)
 Propulsor lateral
 Turbina a vapor e caldeira para navio
 Motor a diesel para navio (tipo MAN)
 Mecanismo eletro-hidráulico de timão

<< Round the Clock Services by Global Technical Service Network >>



Head Office / Matriz

Marine Logistics Headquarters:
 6, Fukaehamamachi, Higashinada-ku,
 Kobe 658-0023, Japan
 TEL: +81-78-413-2601 FAX: +81-78-413-1386
 E-mail : mhq@fujitrading.co.jp
 URL : <http://www.fujitrading.co.jp>

Sede de Logística Marítima:
 6, Fukaehamamachi, Higashinada-ku,
 Kobe 658-0023, Japão
 TEL: +81-78-413-2601 FAX: +81-78-413-1386
 E-mail : mhq@fujitrading.co.jp
 URL : <http://www.fujitrading.co.jp>

Rio de Janeiro office

Fuji Metalock Brasil S.A.
 Rua da Gamboa, 281-Santo Cristo,
 Rio de Janeiro, RJ 20220-324
 Tel: +55-21-2516-5561 FAX: +55-21-2516-5562
 E-mail : sales@fujimetalock.com.br
www.fujimetalock.com.br
 Contact: Cap. Fabio Ruiz

Tokyo Head Office / Sede em Tóquio

Depto. de Vendas de Maquinário Marítimo
 Kawasaki Indústria Pesada, Ltd.
 TEL : +81-3-3435-2374
 FAX : +81-3-3435-2022

São Paulo Office / Sede em São Paulo

Kawasaki do Brasil Indústria e Comércio Ltda.
 TEL : +55-11-3289-2388
 FAX : +55-11-3289-2788

Rio de Janeiro Office / Sede em Rio de Janeiro

TEL : +55-21-2226-3938
 FAX : +55-21-2225-3613



Outline of company

Since its foundation in 1884, Mitsubishi Heavy Industries (MHI) has sought to pioneer new approaches to manufacturing, and has built the foundations for the development of the entire industry. MHI manufactures 700 items in a very broad range of fields, including aerospace rockets, power-generation facilities, ships, industrial equipment, and marine diesel & machinery.

Main products

The products of Mitsubishi Marine Machinery & Engine Division are as follows;

Marine Diesel Engine (2stroke marine diesel engine)
 Marine Machinery (Turbochargers, Marine Boilers, Marine Steam Turbines, MITSUBISHI Energy Recovery System(WHRS), Propellers, Water-Jet Propulsion Unit, Cargo Oil Pumps & Turbines, Cable Engine, Electro-Hydraulic Steering Gears, Retractable Fin Stabilizers, Deck Cranes, Deck Machinery)

Features

- a, What is "Project MEET" (Mitsubishi Marine Energy & Environment Technical Solution-System) ?
 We can suggest solutions for the coming environmental regulations, globalization and reorganization of the shipbuilding market by our various products and know-how. We named these solutions as "Project MEET". For more detail about "Project MEET", please visit our booth and website (URL:<http://www.mhi.co.jp/en/discover/story/project01/index.html>)
- b, Marine Machinery for Offshore Plant
 We have more than 120 years production history and many references of Marine boilers, Generator Turbines and Auxiliary Equipments. From these plenty and various experiences, we can supply not only the equipments, but also engineering service for optimized utility system for generating steam and electricity of Offshore Plant.

Perfil da Empresa

Desde a sua fundação em 1884, a Mitsubishi Indústrias Pesadas (Mitsubishi Heavy Industries - MHI) procurou ser pioneira em novas abordagens na manufatura, e estabeleceu os alicerces para o desenvolvimento da indústria como um todo. A MHI fabrica 700 itens em um amplo espectro de atuação, incluindo foguetes aeroespaciais, usinas geradoras de energia elétrica, navios, equipamentos industriais, máquinas e motores diesel marítimos.

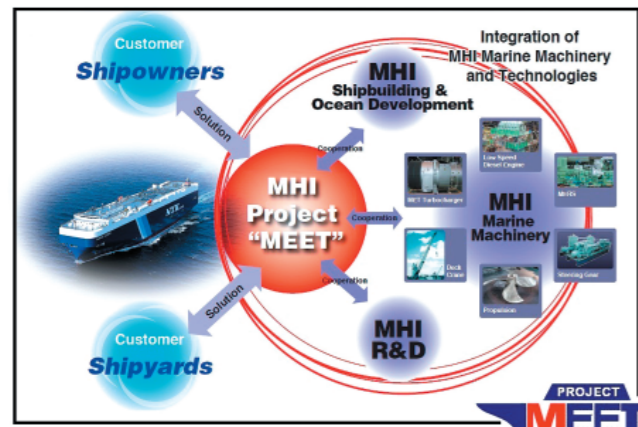
Nossos Principais Produtos

Os produtos da Divisão de Máquinas e Motores Marítimos da Mitsubishi (Mitsubishi Marine Machinery & Engine Division) são os seguintes:

Motores Diesel Marítimos (Motores Diesel Marítimos de 2 tempos)
 Máquinas Marítimas (Turbocompressores, Caldeiras Marítimas, Turbinas a Vapor Marítimas, Sistemas de Recuperação de Energia da MITSUBISHI (WHRS), Hélices, Unidades de Propulsão a Jato de Água, Bombas e Turbinas-Bombas para Cargas de Petróleo, Motores para Lançamento de Cabos, Mecanismo de Direção Eletro-Hidráulica, Lemes Estabilizadores Retrátéis, Guindastes de Convés, Máquinas de Convés)

Características

- a) O que é o "Projeto MEET" (Mitsubishi Marine Energy & Environment Technical Solution System - Sistema de Soluções Técnicas de Energia e Meio Ambiente Marítimo da MITSUBISHI)?
 Nós podemos sugerir soluções para as regulamentações ambientais que estão por vir, e para a globalização e reorganização do mercado de construção naval através dos nossos variados produtos e know-how. Nós nomeamos estas soluções como "Projeto MEET". Para maiores detalhes sobre o "Projeto MEET", por favor, visite o nosso estande e o sítio (URL: <http://www.mhi.co.jp/en/discover/story/project01/index.html>)
- b) Máquinas Marítimas para Plantas Offshore
 Nós possuímos mais de 120 anos de histórico em produção e uma gama de referências em Caldeiras Marítimas, Turbinas Geradoras e Equipamentos Auxiliares. Através desta abundância e variadas experiências, nós podemos fornecer não somente os equipamentos, mas também os serviços de engenharia para sistemas de utilidade otimizadas para geração de vapor e energia elétrica em Plantas Offshore.



Marine Boiler for FPSO

Head Office / Matriz

Marine Machinery & Engine Division
 3-1 Minatomirai 3-chome, Nishi-ku,
 Yokohama 220-8401, Japan
 TEL : +81-45-200-6193
 FAX : +81-45-200-7189
fumihiko_okabe@mhi.co.jp
 Fumihiko Okabe

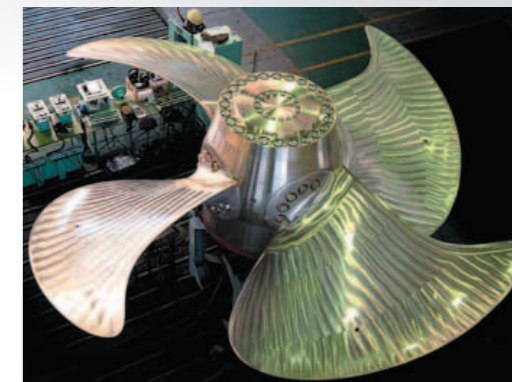
Divisão de Máquinas e Motores Marítimos
 3-1 Minatomirai 3-chome, Nishi-ku,
 Yokohama 220-8401, Japão
 TEL : +81-45-200-6193
 FAX : +81-45-200-7189
fumihiko_okabe@mhi.co.jp
 Fumihiko Okabe



TRANSVERSE THRUSTER



FIXED PITCH PROPELLER



CONTROLLABLE PITCH PROPELLER

Outline of company

Nakashima Propeller is the leading company of marine propulsion specialists in the world. Since founded in 1926, we have continuously been advancing to be the world's only comprehensive designers/manufacturers of marine propulsion equipment applicable to a wide range from smaller-sized pleasure boats and fishing boats up to large-sized merchant vessels including ULCC, mega container vessels, and LNG carriers, by utilizing enriched experiences.

Main Products

- Fixed Pitch Propeller
- Controllable Pitch Propeller
- Side Thruster
- Shafting Equipment

Exhibits & Features

1. Fixed Pitch Propeller (F.P.P.) & Controllable Pitch Propeller (C.P.P.)
 Nakashima Propeller's F.P.P. & C.P.P. with a variety of sizes/models available for a wide range of the applications.
2. Side Thruster
 Nakashima Propeller's side thrusters to facilitate the vessels' operation sideways effectively and efficiently near a quay or a dockyard.

Perfil da Empresa

A Nakashima Hélices é a empresa líder mundial especializada em propulsão marítima. Desde a fundação em 1926, temos avançado continuamente para sermos a única empresa de design e fabricação abrangentes de equipamentos de propulsão marítima. Através de nossa vasta experiência, oferecemos equipamentos de ampla gama de aplicações - desde barcos de lazer e de pesca de pequeno porte a navios mercantes de grande porte, incluindo ULCCs, mega-navios de contêiner e transportadores de gás natural.

Nossos Principais Produtos

- Hélice de Passo Fixo
- Hélice de Passo Controlável
- Propulsor Lateral
- Equipamento de Transmissão

Exibições e Características do Produto

1. Hélice de Passo Fixo (F.P.P.) & Hélice de Passo Controlável (C.P.P.)
 F.P.P. & C.P.P. da Nakashima Hélices com grande variedade de tamanhos/ modelos disponíveis para uma ampla gama de aplicações.
2. Propulsor Lateral
 Propulsores laterais da Nakashima Hélices para facilitar operações laterais do navio de forma eficaz e eficiente perto de cais ou docas.

Head Office

688-1, Joto-Kitagata, Higashi-ku,
 Okayama 709-0625, Japan
 TEL : +81-86-279-5111
 FAX : +81-86-279-3107
 URL : <http://www.nakashima.co.jp/en>
 E-mail : npcwebmaster@nakashima.co.jp

YANMAR

YANMAR CO., LTD.

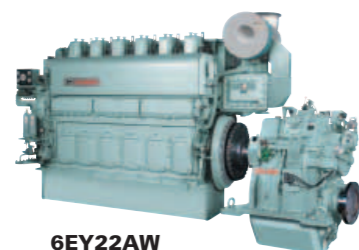
yanmar.co.jp

Outline of company

YANMAR celebrated its 100th anniversary in 2012. With the approach of these milestones, YANMAR's world-class diesel engines are constantly evolving and we contribute to provide the engines, systems and services that are safe, friendly to our environment and most helpful to the people engaged in the maritime business all around the world.

Main products

Marine propulsion and auxiliary diesel engines



6EY22AW

Features

Type 6EY22

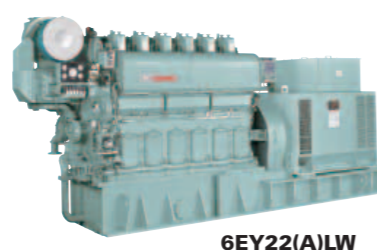
1. It is based on the two core concepts of raising Life Cycle Value and Harmony with global environment.
2. Contamination of combustion chamber is controlled by "contamination control technology" and "equipment of contamination resisting application".
3. Compact design allows simplicity in the engine room layout.
4. The number of parts has been reduced, further increasing ease of maintenance.
5. With concentration of the pipe connections at the front of the engine, piping construction man-hour are reduced.
6. Low fuel consumption and complying with IMO Tier II were achieved at the same time by adopting the high pressure miller cycle system.

Perfil da Empresa

A YANMAR comemorou o seu centésimo aniversário em 2012. Com o aproximar deste marco, os motores a diesel de nível mundial da YANMAR evoluem constantemente e a empresa contribui fornecendo motores, sistemas e serviços que são seguros, inofensivos ao meio ambiente e de grande utilidade para as pessoas envolvidas em negócios marítimos por todo o mundo.

Nossos Principais Produtos

Motores a diesel para propulsão marítima e auxiliares



6EY22(A)LW

Características

Tipo 6EY22

1. É baseado nos dois conceitos básicos de Valor de Ciclo de Vida e Harmonia com o Meio Ambiente Global.
2. A contaminação da câmara de combustão é controlada através da "tecnologia de controle de contaminação" e "equipamento de aplicação de resistência a contaminação".
3. O design compacto possibilita simplicidade do layout da sala de motores.
4. O número de peças foi reduzido, o que facilita a manutenção.
5. O número de homem-horas para a construção de tubulação se reduz com a concentração dos tubos conectores na frente do motor.
6. A adoção do sistema de ciclo de moinho de alta pressão possibilita simultaneamente um baixo consumo de combustível e um cumprimento da Categoria II da IMO

Head Office / Matriz

1-9, Tsuruno cho, Kita-ku, Osaka, 530-8311 Japan

● Export Dept, Large Product Marketing Dept. Large Power Products Operations Division

1-1, Yaesu 2-Chome, Chuo-ku, Tokyo 104-0028, Japan
Tel : 81-3-3275-4909 Fax : 81-3-3275-4969
URL : www.yanmar.co.jp/en

1-9, Tsuruno cho, Kita-ku, Osaka, 530-8311 Japão

● Depto. de Exportação, Depto. de Marketing de Produtos de Grande Porte

1-1, Yaesu 2-Chome, Chuo-ku, Tokyo 104-0028, Japão
Tel : 81-3-3275-4909 Fax : 81-3-3275-4969
URL : www.yanmar.co.jp/en

Group company / Empresas Afiliadas

YANMAR SOUTH AMERICA INDUSTRIA DE MAQUINAS LTDA.

Av. Presidente Vargas, 1400 Indaiatuba 13.338-901 Brasil
Tel : 55-19-3801-9216 Fax : 55-19-3834-4454 URL : www.yanmar.com.br

YANMAR AMÉRICA DO SUL INDÚSTRIA DE MÁQUINAS LTDA.

Av. Presidente Vargas, 1400 Indaiatuba 13.338-901 Brasil
Tel : 55-19-3801-9216 Fax : 55-19-3834-4454 URL : www.yanmar.com.br

YANMAR AMERICA CORP. NEW YORK OFFICE

Parker Plaza 16F, 400 Kelby Street, Fort Lee, NJ 07024 U.S.A
Tel : 201-592-8500 Fax : 201-592-8503 URL : www.yanmar.com

YANMAR AMERICA CORP. ESCRITÓRIO EM NOVA IORQUE

Parker Plaza 16F, 400 Kelby Street, Fort Lee, NJ 07024 U.S.A
Tel : 201-592-8500 Fax : 201-592-8503 URL : www.yanmar.com