



1階ステーション内
間仕切壁開口工事

工事前



1階ステーション内
間仕切壁開口工事

工事前

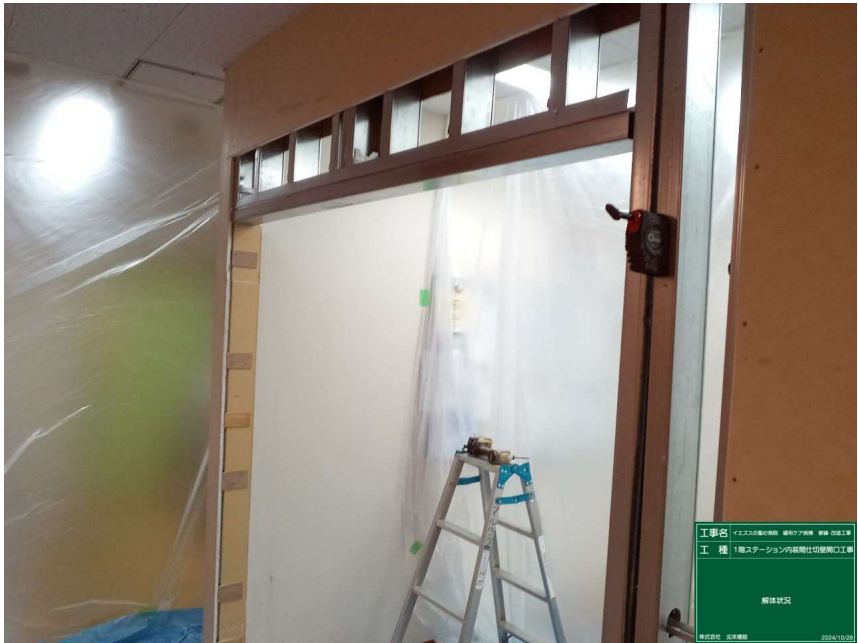


1階ステーション内
間仕切壁開口工事

材料検収

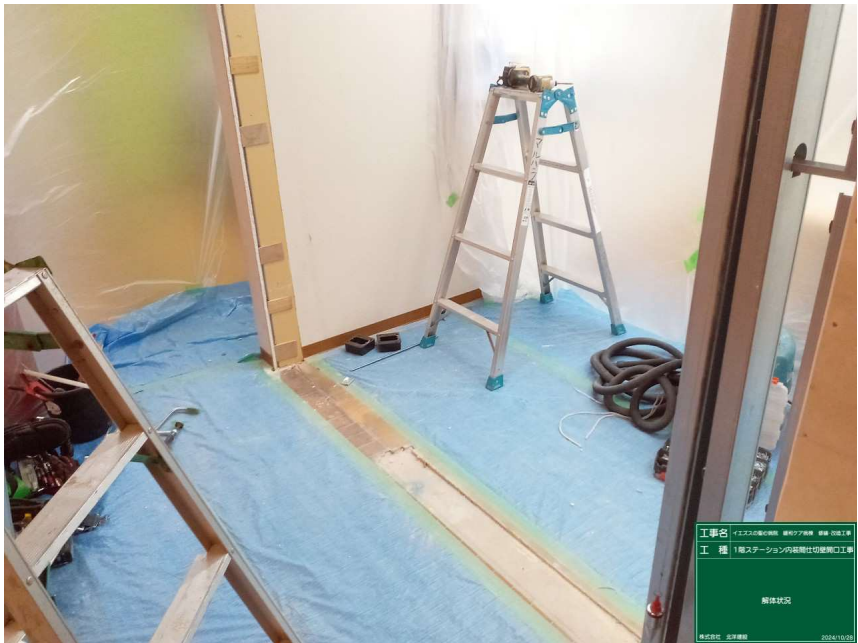
プラスターボード
12.5mm

ウッドワン開口枠



1階ステーション内
間仕切壁開口工事

既存部解体状況



1階ステーション内
間仕切壁開口工事

既存部解体状況



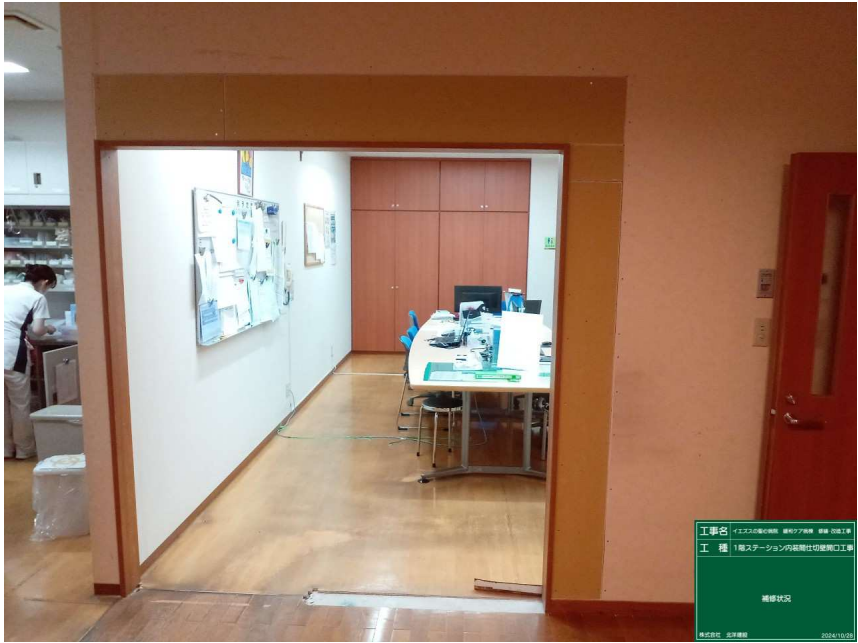
1階ステーション内
間仕切壁開口工事

既存部解体状況



1階ステーション内
間仕切壁開口工事

既存部解体状況



1階ステーション内
間仕切壁開口工事

補修状況



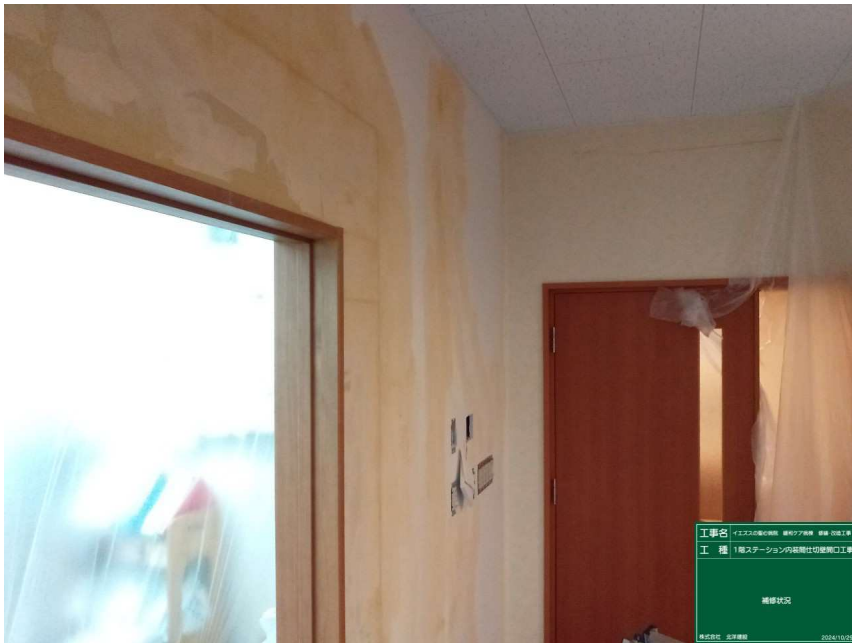
1階ステーション内
間仕切壁開口工事

補修状況



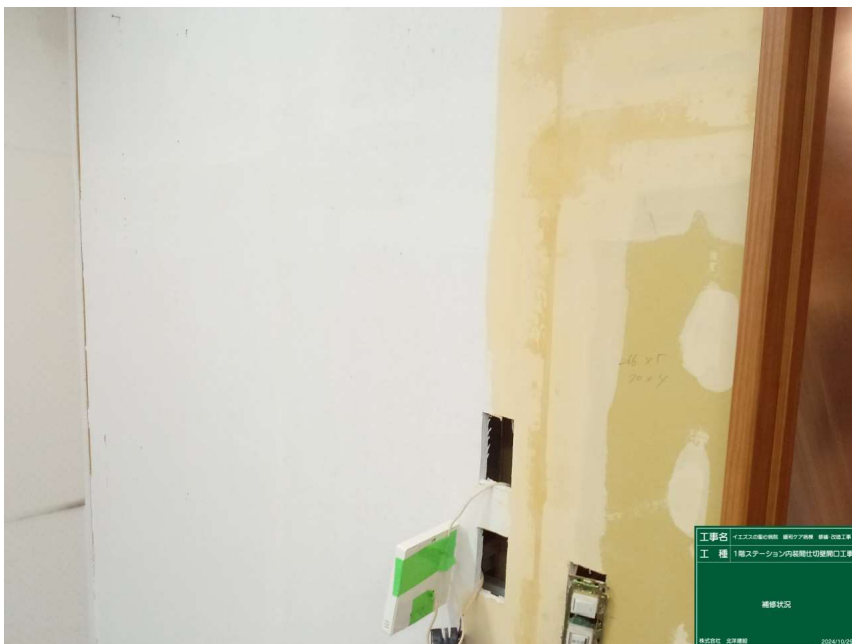
1階ステーション内
間仕切壁開口工事

補修状況



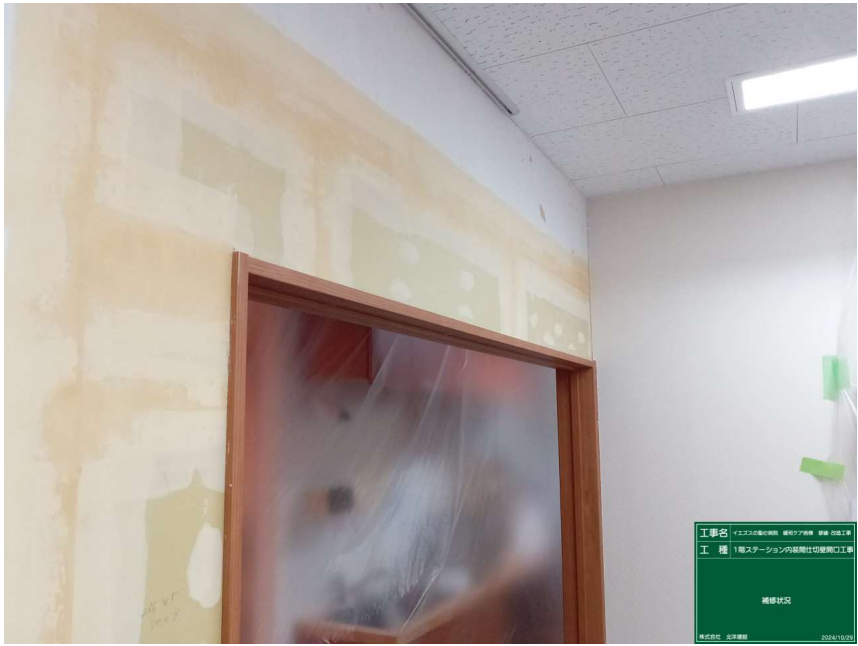
1階ステーション内
間仕切壁開口工事

補修状況



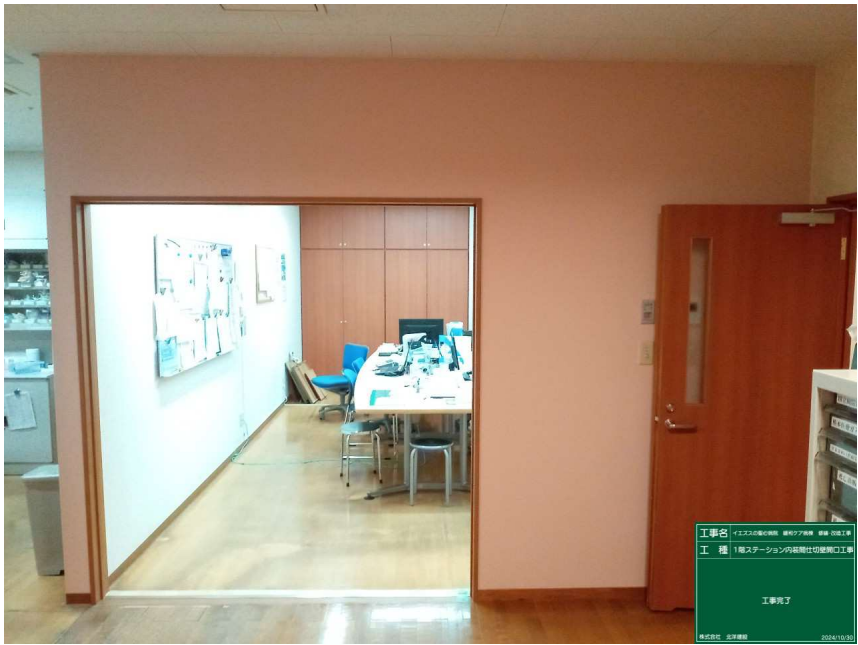
1階ステーション内
間仕切壁開口工事

補修状況



1階ステーション内
間仕切壁開口工事

補修状況



1階ステーション内
間仕切壁開口工事

工事完了



1階ステーション内
間仕切壁開口工事

工事完了