



塗装工事

材料検収

アレスダイナミック
フィラー
F☆☆☆☆
JIS A 6909



塗装工事

材料検収

アレスダイナミックTOP
3缶



塗装工事

材料検収

アレスダイナミックTOP
2缶(計5缶)



塗装工事

材料検収

SKカラーサーフ
F☆☆☆☆

1缶



塗装工事

材料検収

セラミエレガンス
CE-18
F☆☆☆☆

3缶



塗装工事

材料検収

アレスダイナミック
プライマー
F☆☆☆☆

2缶



塗装工事

材料検収

コスモマイルドシリコン2
P12-70L(鉄骨)
F☆☆☆☆

2缶



塗装工事

材料検収

コスモマイルドシリコン2
P12-70L(鉄骨)
F☆☆☆☆

1缶(計3缶)



塗装工事

材料検収

コスモマイルドシリコン2
P15-60D(樋)
F☆☆☆☆

1缶(計4缶)



塗装工事

材料検収

アレスダイナミック
プライマー
F☆☆☆☆

6缶



塗装工事

材料検収

アレスダイナミック
プライマー
F☆☆☆☆

4缶(10缶)



塗装工事

材料検収

アレスダイナミック
ルーフ
72-45T

5缶



塗装工事

材料検収

アレスダイナミック
ルーフ
72-45T

5缶(計10缶)



塗装工事

材料検収

アレスダイナミック
ルーフ
72-45T

5缶(計15缶)



塗装工事

材料検収

アレスダイナミック
ルーフ
72-45T

5缶(計20缶)



工事名 イエスの聖心病院 療養型病棟群病棟 修繕工事
工 種 塗装工事

材料検収
塗料用シンナーA

塗装工事

材料検収

塗料用シンナーA



工事名 イエスの聖心病院 緩和ケア棟 修繕・改修工事
工 種 塗装工事

材料検収
タイルクリーンNEO

塗装工事

材料検収

タイルクリーンNEO



工事名 イエスの聖心病院 緩和ケア棟 修繕・改修工事
工 種 塗装工事

材料検出
タイルセラクリーン
F☆☆☆☆
7缶

塗装工事

材料検収

タイルセラクリーン
F☆☆☆☆

7缶



工事名 イエスの聖心病院 緩和ケア棟 修繕・改修工事
工 種 塗装工事

材料検出
タイルセラクリーン
F☆☆☆☆
6缶(計14缶)

塗装工事

材料検収

タイルセラクリーン
F☆☆☆☆

6缶(計13缶)



工事名 イエスの聖心病院 緩和ケア棟 修繕・改修工事
工 種 塗装工事

材料検出
タイルセラクリーン
F☆☆☆☆
7缶(計20缶)

塗装工事

材料検収

タイルセラクリーン
F☆☆☆☆

7缶(計20缶)



工事名 イエスの聖心病院 緩和ケア棟 修繕・改修工事
工 種 塗装工事

材料検収
ミラクルNTエポ
1セット

塗装工事

材料検収

ミラクルNTエポ

1缶



塗装工事

タイル面塗装

1回目塗装状況



塗装工事

タイル面塗装

2回目塗装状況



塗装工事

タイル面塗装

塗装完了



塗装工事

タイル面塗装

1回目塗装状況



塗装工事

タイル面塗装

2回目塗装状況



塗装工事

タイル面塗装

塗装完了



塗装工事

一般壁塗装

下塗り(マスチック)
状況



塗装工事

一般壁塗装

下塗り(マスチック)
状況



塗装工事

一般壁塗装

上塗り(1回目)
状況



塗装工事

一般壁塗装

上塗り(2回目)
状況



塗装工事

一般壁塗装

施工完了



塗装工事

石調面壁塗装

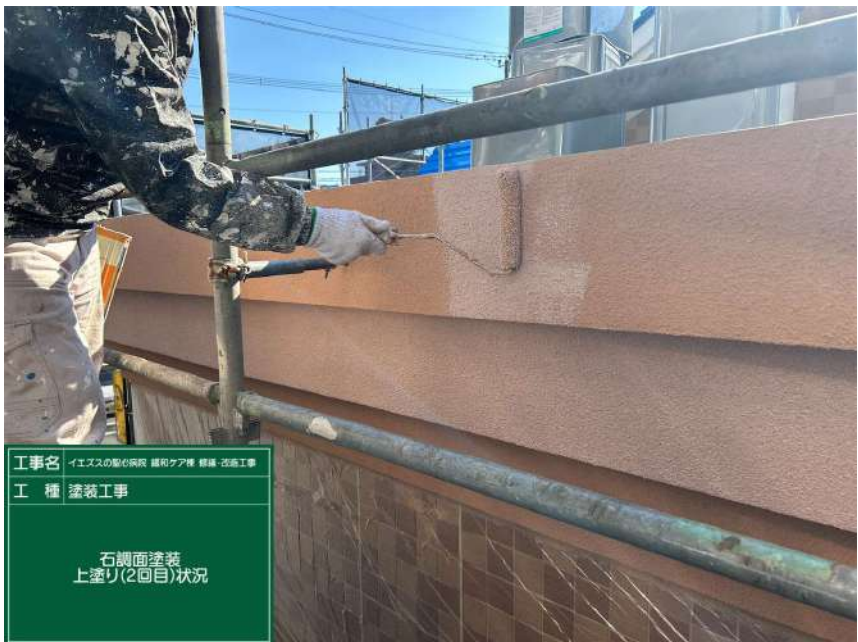
下塗り状況



塗装工事

石調面壁塗装

上塗り(1回目)
状況



塗装工事

石調面壁塗装

上塗り(2回目)
状況



塗装工事

石調面壁塗装

施工完了



工事名 イエススの聖心病院 緩和ケア棟 修繕・改修工事
工 種 塗装工事
鋼製小底塗装
ケレン状況

塗装工事

鋼製小底塗装

ケレン清掃状況



工事名 イエススの聖心病院 緩和ケア棟 修繕・改修工事
工 種 塗装工事
鋼製小底塗装
錆止め状況

塗装工事

鋼製小底塗装

錆止め状況



工事名 イエススの聖心病院 緩和ケア棟 修繕・改修工事
工 種 塗装工事
鋼製小底塗装
上塗り(1回目)状況

塗装工事

鋼製小底塗装

上塗り(1回目)
状況



工事名 イエススの聖心病院 緩和ケア棟 修繕・改修工事
工 種 塗装工事
鋼製小庇塗装
上塗り(2回目)状況

塗装工事

鋼製小庇塗装

上塗り(2回目)
状況



工事名 イエススの聖心病院 緩和ケア棟 修繕・改修工事
工 種 塗装工事
鋼製小庇塗装
施行完了

塗装工事

鋼製小庇塗装

施工完了



工事名 イエススの聖心病院 緩和ケア棟 修繕・改修工事
工 種 塗装工事
鉄鋼塗装
ケレン清掃状況

塗装工事

鉄骨塗装

ケレン清掃状況



塗装工事

鉄骨塗装

錆止め状況



塗装工事

鉄骨塗装

上塗り(1回目)
状況



塗装工事

鉄骨塗装

上塗り(2回目)
状況



塗装工事

鉄骨塗装

施工完了



塗装工事

排煙ダクト塗装

ケレン清掃状況



塗装工事

排煙ダクト塗装

錆止め状況



工事名 イエススの聖心病院 緩和ケア棟 修繕・改修工事
工 種 塗装工事
排煙ダクト塗装
上塗り(1回目)状況

塗装工事

排煙ダクト塗装

上塗り(1回目)
状況



工事名 イエススの聖心病院 緩和ケア棟 修繕・改修工事
工 種 塗装工事
排煙ダクト塗装
上塗り(2回目)状況

塗装工事

排煙ダクト塗装

上塗り(2回目)
状況



工事名 イエススの聖心病院 緩和ケア棟 修繕・改修工事
工 種 塗装工事
排煙ダクト塗装
施工完了

塗装工事

排煙ダクト塗装

施工完了



塗装工事

鋼製屋根塗装

洗浄状況



塗装工事

鋼製屋根塗装

洗浄状況



塗装工事

鋼製屋根塗装

洗浄状況



塗装工事

鋼製屋根塗装

ケレン清掃状況



塗装工事

鋼製屋根塗装

ケレン清掃状況



塗装工事

鋼製屋根塗装

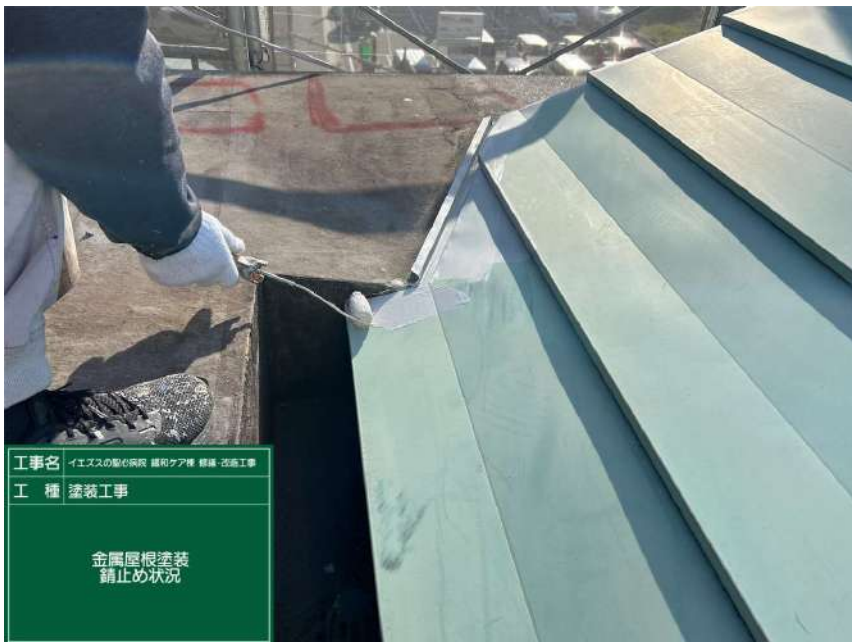
ケレン清掃状況



塗装工事

鋼製屋根塗装

錆止め状況



塗装工事

鋼製屋根塗装

錆止め状況



塗装工事

鋼製屋根塗装

錆止め状況



塗装工事

鋼製屋根塗装

錆止め状況



塗装工事

鋼製屋根塗装

上塗り(1回目)
状況



塗装工事

鋼製屋根塗装

上塗り(1回目)
状況

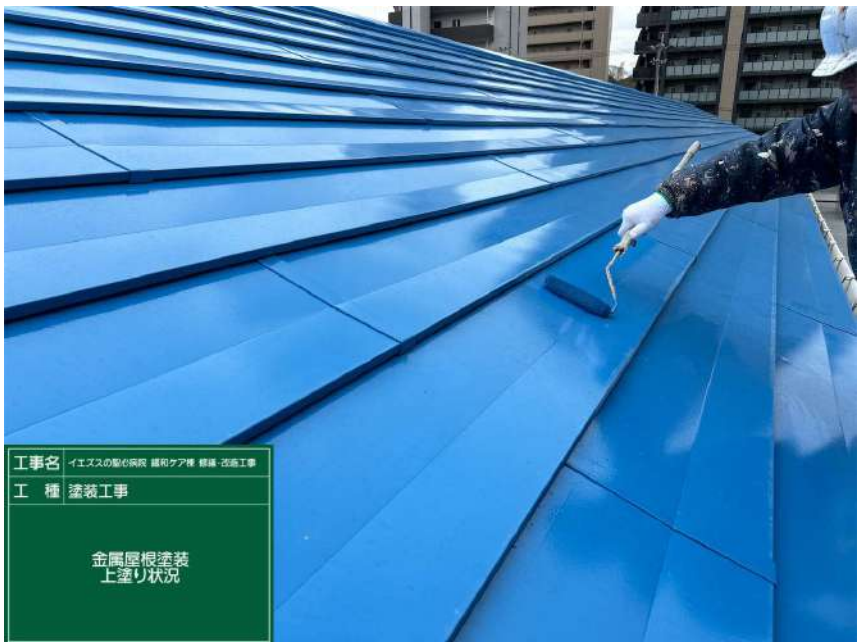


工事名 イエススの聖心病院 緩和ケア棟 修繕・改修工事
工 種 塗装工事
金属屋根塗装
上塗り状況

塗装工事

鋼製屋根塗装

上塗り(2回目)
状況

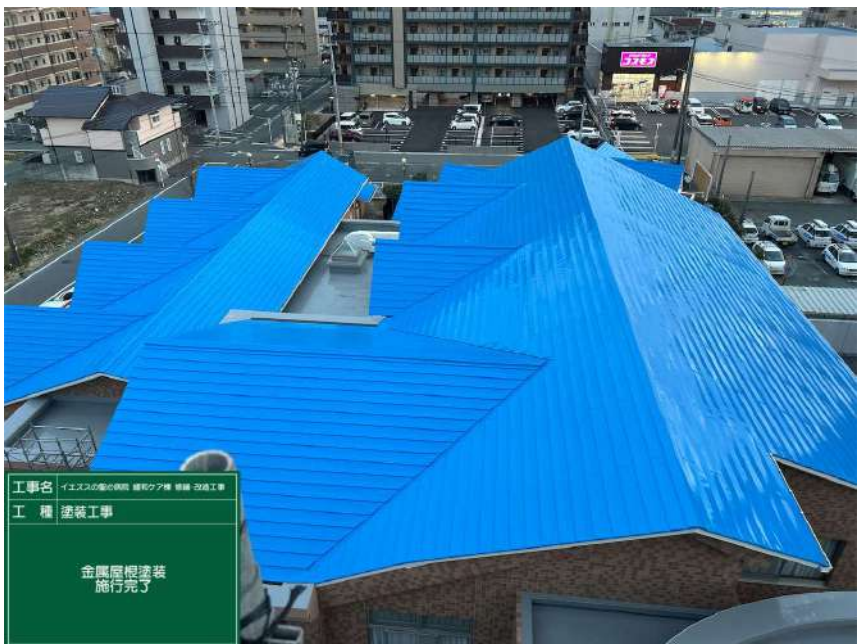


工事名 イエススの聖心病院 緩和ケア棟 修繕・改修工事
工 種 塗装工事
金属屋根塗装
上塗り状況

塗装工事

鋼製屋根塗装

上塗り(2回目)
状況



工事名 イエススの聖心病院 緩和ケア棟 修繕・改修工事
工 種 塗装工事
金属屋根塗装
施行完了

塗装工事

鋼製屋根塗装

施工完了



工事名	イエススの聖心病院 緩和ケア棟 修繕・改修工事
工 種	塗装工事
ドレン塗装 清掃状況	

塗装工事

ドレン塗装

清掃状況



工事名	イエススの聖心病院 緩和ケア棟 修繕・改修工事
工 種	塗装工事
ドレン塗装 上塗り(1回目)状況	

塗装工事

ドレン塗装

上塗り(1回目)
状況



工事名	イエススの聖心病院 緩和ケア棟 修繕・改修工事
工 種	塗装工事
ドレン塗装 上塗り(2回目)状況	

塗装工事

ドレン塗装

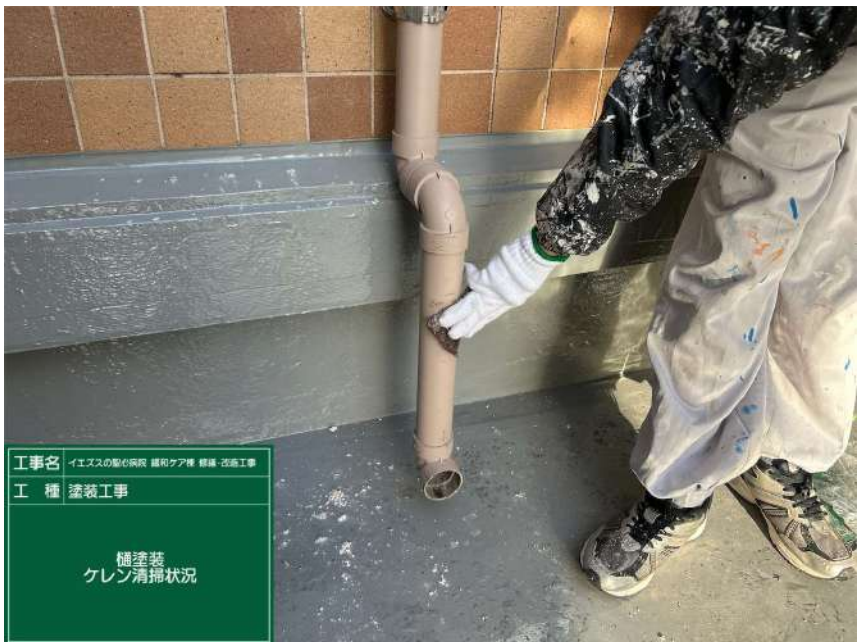
上塗り(2回目)
状況



塗装工事

ドレン塗装

施工完了



塗装工事

樋塗装

ケレン清掃状況



塗装工事

樋塗装

上塗り(1回目)
状況



塗装工事

樋塗装

上塗り(2回目)
状況



塗装工事

樋塗装

施工完了



塗装工事

空缶検収

アレスダイナミック
フィラー
13缶



塗装工事

空缶検収

アレスダイナミックTOP
5缶



塗装工事

空缶検収

SKカラーサーフ
1缶



塗装工事

空缶検収

セラミエレガンス
3缶



塗装工事

空缶検収

コスモマイルドシリコン2
4缶



塗装工事

空缶検収

タイルセラクリーン
6缶



工事名 イエスズの家の改修 屋根クア様 修繕 改修工事
工 種 塗装工事
空缶検収
タイルセラクリーン
4缶
計10缶

塗装工事

空缶検収

タイルセラクリーン
4缶
計10缶



工事名 イエスズの家の改修 屋根クア様 修繕 改修工事
工 種 塗装工事
空缶検収
タイルセラクリーン
5缶
計15缶

塗装工事

空缶検収

タイルセラクリーン
5缶
計15缶



工事名 イエスズの家の改修 屋根クア様 修繕 改修工事
工 種 塗装工事
空缶検収
タイルセラクリーン
5缶
計20缶

塗装工事

空缶検収

タイルセラクリーン
5缶
計20缶



塗装工事

空缶検収

アレスダイナミック
プライマー
10缶



塗装工事

空缶検収

アレスダイナミック
ルーフ
10缶



塗装工事

空缶検収

アレスダイナミック
ルーフ
10缶
計20缶