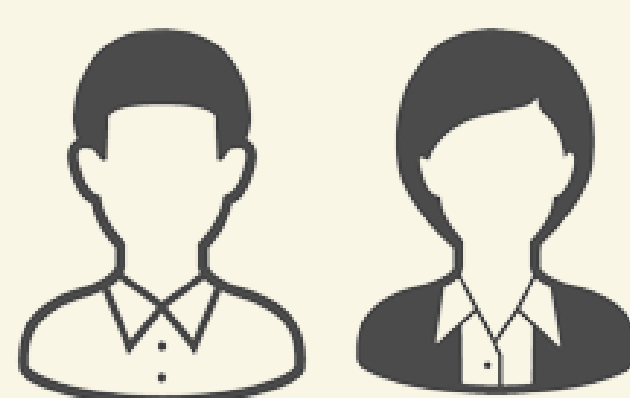
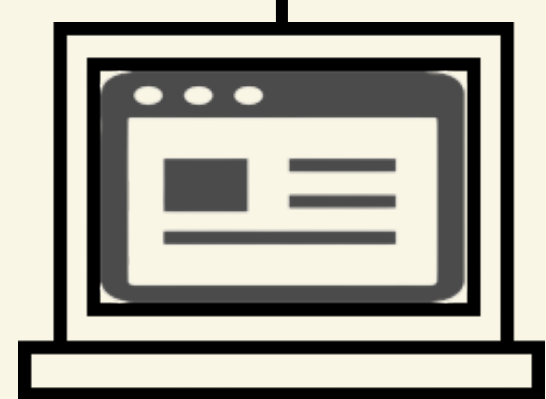


2024年度 活動報告

本事業の取り組み内容



就労や就労継続の悩みを抱える、
宮城県内の刑務所、少年院等出所者



【Webサイト】

本事業専用Webサイトを
用意し、対象者が必
要な情報に容易にア
クセスできるように
するとともに、協
力企業の拡大もは
かり、地域の受け
皿の拡大を目指す



【個別相談】

プログラムの前後に
予約制で個別相談の
時間を用意し、個
別に抱える課題や
、今後のキャリア
のビジョンにつ
いて、伴走型の支
援を実現する



【プログラム】

プログラムでは単に
話を聞くだけでなく
、対話やロールプレ
イも交え、就労の
場面で実践的なス
キルを身につけ
る場を目指す



【企業連携】

協力雇用主や職親
企業の拡大のため
の活動を進め、地
域社会の中で、対
象者の受け皿とな
る企業の開拓を進
める



【ネットワーク】

対象者を取り巻く
地域資源や、企業
、支援者などの
ネットワーク体
制を作り、対象
者が孤立しない
仕組みをつくる

【個別相談】

公認心理師、キャリアコンサルタントなど、専門的スキルを持ったスタッフが個別面談を行い、個別のキャリアや、働く上での悩みごとに対応します。また、医療や福祉的な対応が必要と思われる方で、関係機関へつながることが出来ていないときには、地域の支援機関をご紹介することも可能です。

プログラムの概要



SSTとは、実際の生活や職場の場面をイメージしながら、ロールプレイを通したトレーニングに取り組むことで、対人関係などで状況に応じた適切な振る舞いを学んだり、社会生活を営むための必要なスキルを身につけることが出来ます。



企業の経営者や、実際に働いている方を招き、職場で働くための難しさや、やりがいについて、実際の声を聴きながら学びます。



コミュニケーションや自分の癖に悩む方は多くいらっしゃいます。この講座では、コミュニケーションの基本を学ぶことで実践的なスキルを身につけるとともに、実際にどのような場面で困ることが多いか、先輩たちの声を聴きながら学びます。



- ・「お金」と「仕事」のかかわりをワークやゲームを通してリアルにイメージし、自分の働き方や生活スタイルを考えてみます。
- ・対戦型カードゲームを使い、「ストレスにどう対処?」、「自分なりのセルフケアって?」を考えます。それらを自分の行動に活かせるようにします。



Webサイトはこちら
<https://retry-miyagi.org/index.html>