

第4章 提言

本提言では、幼児の運動習慣を促進し、健康な成長を支えるための具体的な方策を示す。本研究を通じて、幼児の運動実施状況と家庭・地域・社会環境の関連性を明らかにし、諸外国における「アクティブシティ」の事例を踏まえた施策のあり方を検討した。

1. 幼児の運動習慣を促進するための施策の必要性

本研究の結果、幼児の運動機会には親子の関わりや親自身の運動習慣が大きく影響していることが示された。一方で、幼児の園外での運動時間と近隣環境との関連は明確には認められなかった。このことは、幼児期においては公園や施設といった物理的な環境よりも家庭での関わりが運動機会の確保に直結している可能性を示唆している。

また、運動・スポーツの習いごとは幼児の運動時間と関連していたが、家庭の経済状況や送迎の負担などによって参加の機会が左右されるため、すべての子どもが運動機会を得られる仕組みや支援の整備が求められる。

2. 施策の方向性と具体的な提案

(1) 親子の運動機会を増やす施策の推進

- ・ 親子で参加できる運動プログラムの提供(地域の体育館・公園を活用した無料イベントの開催)
- ・ 育児支援サービスと連携した親子運動促進(子育てサロン・児童館での運動機会の提供)
- ・ 幼稚園や保育園との連携による親子運動プログラムの実施(保育時間内や休日に親子体操やスポーツ体験の機会を提供)

(2) 親自身が運動できる環境の整備

- ・ 働く世代向けの運動促進策(職場での健康プログラム導入、企業と連携したスポーツイベント)
- ・ 親子で利用しやすいスポーツ施設の整備(子ども向けスペースを備えたスポーツセンターの推進)
- ・ 子育て世代向けの運動支援制度の拡充(託児付きフィットネスプログラムの提供や利用料補助制度の検討)

(3) 在園時の運動機会の充実と園との連携強化

- ・ 保育園・幼稚園などにおける運動遊びの推進(日常保育での園庭や遊戯室などを活用した運動遊びの工夫・充実)
- ・ 保育者研修を通じた運動遊びの質の向上(身体活動の重要性の理解、自治体主催の研修や専門家派遣などの支援)
- ・ 園と家庭との情報共有体制の構築(園内での運動遊びの内容や幼児の活動量などについて、保護者と共有するしくみの整備、家庭でも運動を促進できるよう動機づけの工夫)
- ・ 企業や地域団体との連携による運動支援の多様化(民間企業や地域の NPO などと連携した運動遊びプログラムの開発や提供、保育者の負担軽減にもつながる取り組みとしての位置付け)

(4) フィジカルリテラシーの向上

- ・ 保護者向けのフィジカルリテラシー講座の実施(運動の重要性や日常生活での取り入れ方を学ぶ講座の実施)
- ・ 子どもの運動習慣形成を支援する情報提供(市町村の広報誌や母子健康手帳を活用した啓発活動)
- ・ 医療・教育機関との連携強化(乳幼児健診時の運動指導や、保育施設でのフィジカルリテラシー教育の導入)
- ・ 将来の保護者を対象とした健康教育の強化(中学・高校・大学におけるフィジカルリテラシー教育や、ライフステージを見据えた健康づくり教育の導入)

(5) すべての子どもが運動機会を得られる支援

- ・ 経済的負担を軽減する支援制度の整備(例:低所得世帯向けのスポーツ教室費用補助制度の導入)
- ・ 公共のスポーツ教室の充実(低コストまたは無料で利用できる自治体運営のプログラムの拡充)
- ・ 園外の運動機会の創出(地域スポーツクラブやボランティア団体と連携し、降園後や休日の運動機会を提供)

(6) アクティブシティの推進と地域全体の運動機会の創出

- ・ 徒歩や自転車移動を促進するまちづくり(通学路の安全対策の強化、歩行者や自転車が安心して通行できる交通環境の整備)
- ・ 行政・企業・学校の連携による身体活動推進キャンペーンの展開(例:公共施設でのウォーキングイベントの開催)
- ・ 公園やスポーツ施設を活用した地域スポーツプログラムの展開(日常的に身体活動を促進できる環境整備)

3. 施策の実現に向けた優先順位と今後の展望

短期的には親子の運動機会の提供と、親自身の運動習慣を支える施策を重点的に進めるべきである。例えば、地域のスポーツイベントや健康教室の充実、子育て支援と連携した親子向けプログラムの展開などが考えられる。

中長期的には、アクティブシティの概念を導入し、地域全体で運動機会を増やすまちづくりを推進することが望ましい。欧州の事例からも示唆されているように、子どもが安全に運動できる環境の整備は、長期的な健康増進につながる。日本においても、既存のインフラを活用しつつ、意識変容や行動変容を促すソフト施策を組み合わせた政策の展開が求められる。

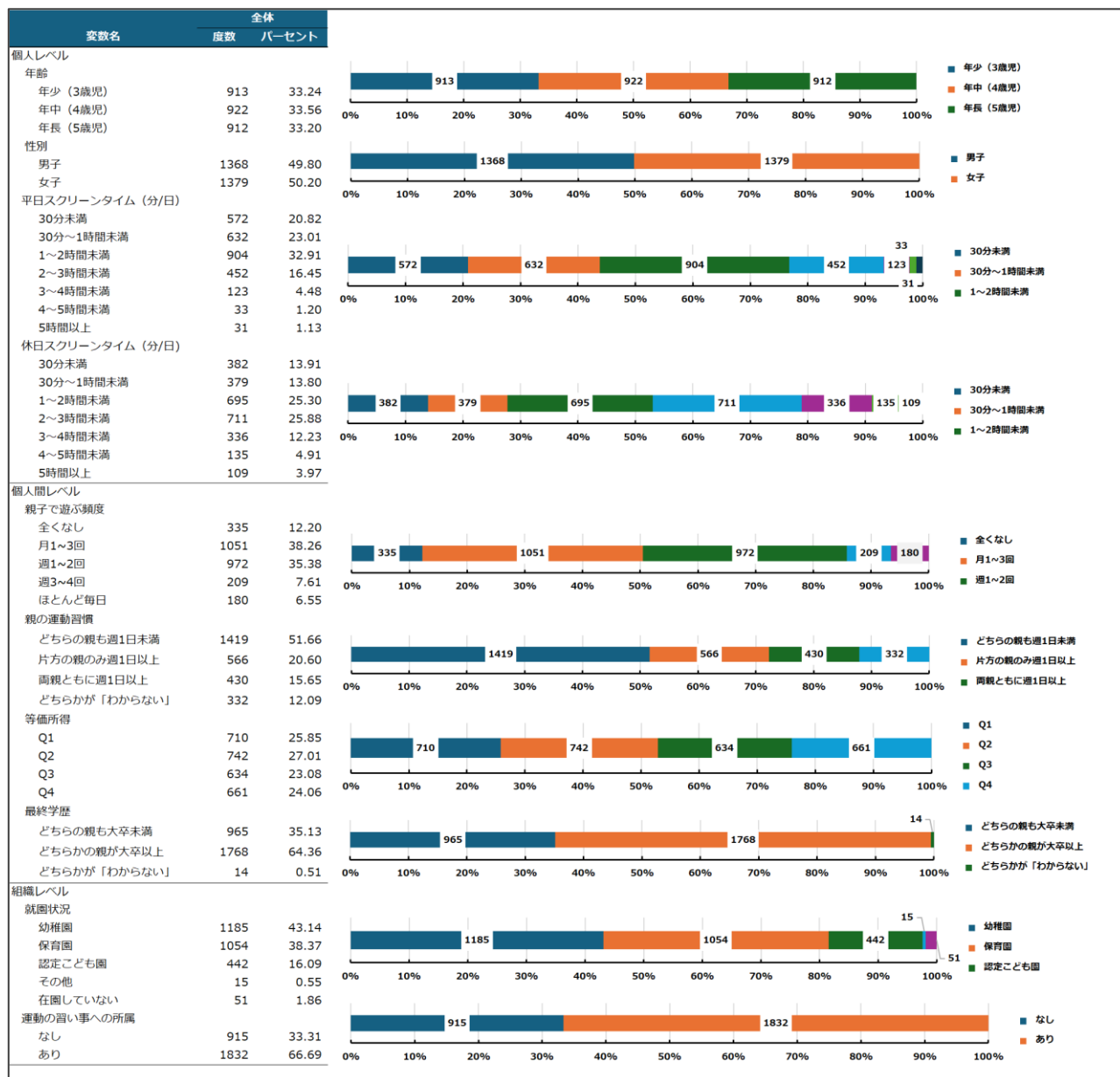
4. おわりに

本研究の成果は、幼児の運動機会の確保に向けた行政施策の方向性を示す重要な知見である。家庭での運動習慣の形成支援と、すべての子どもが平等に運動機会を得られる環境づくりの両面から、地域社会全体で幼児の健康的な成長を支える施策の推進が求められる。

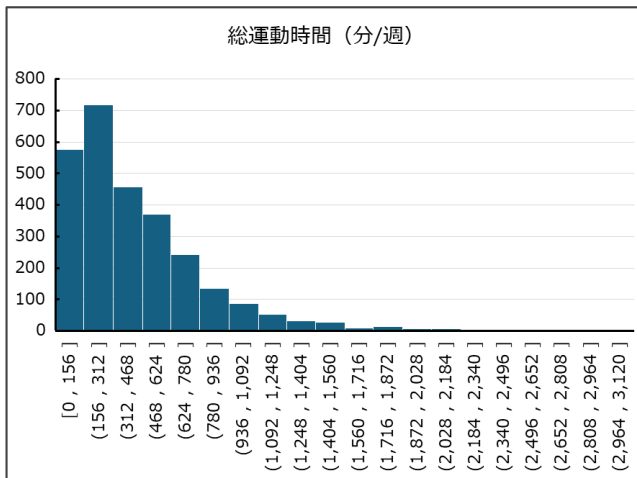
資料編(分析結果の詳細)

(1) 対象とした幼児の基本属性 (第2章【研究1】結果_p15~p17)

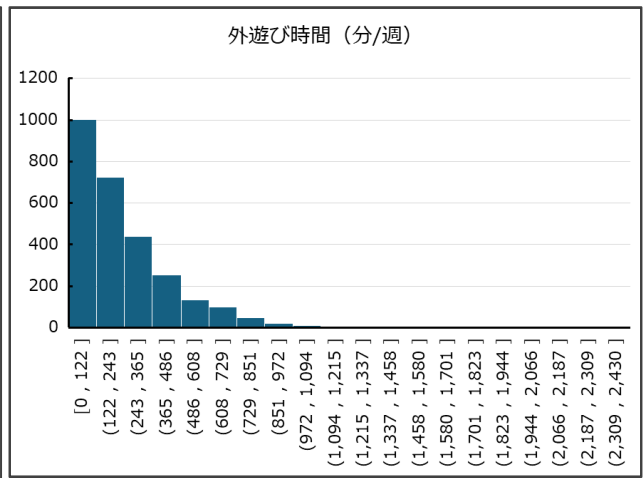
【図表3-1】 分析対象とした幼児の特徴



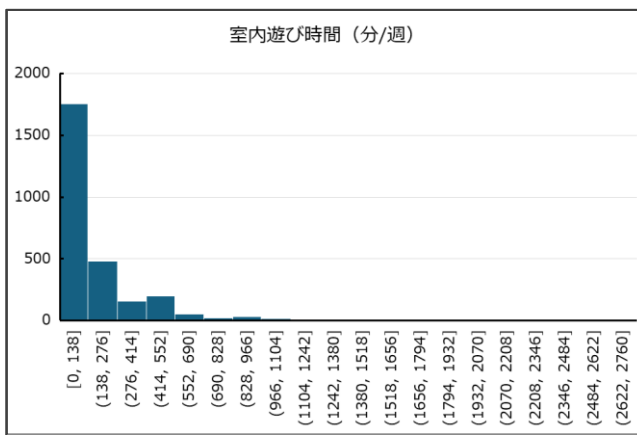
【図表3-2】 分析対象とした幼児の特徴
(総運動時間)



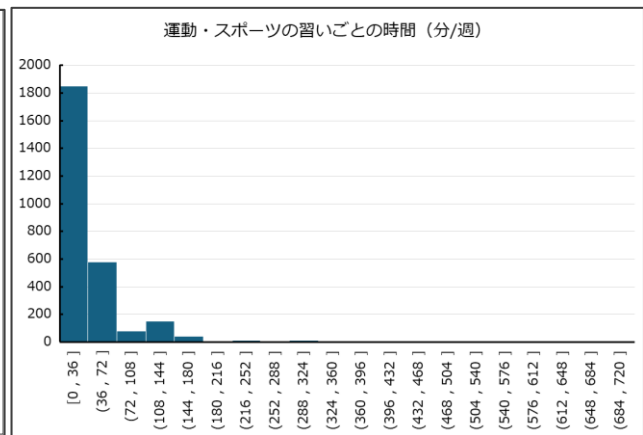
【図表3-3】 分析対象とした幼児の特徴
(外遊び時間)



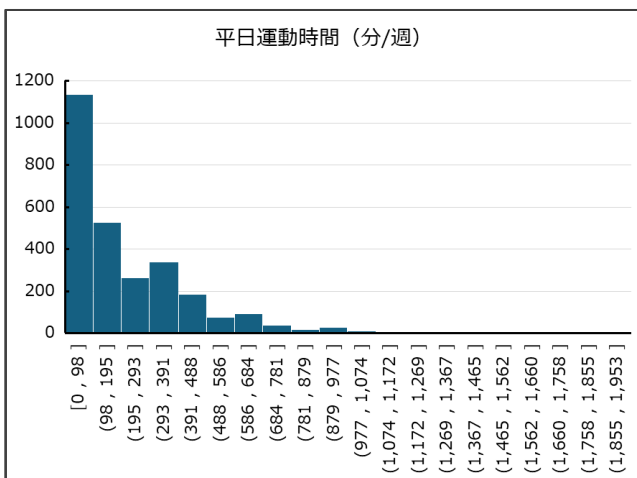
【図表3-4】 分析対象とした幼児の特徴
(室内遊び時間)



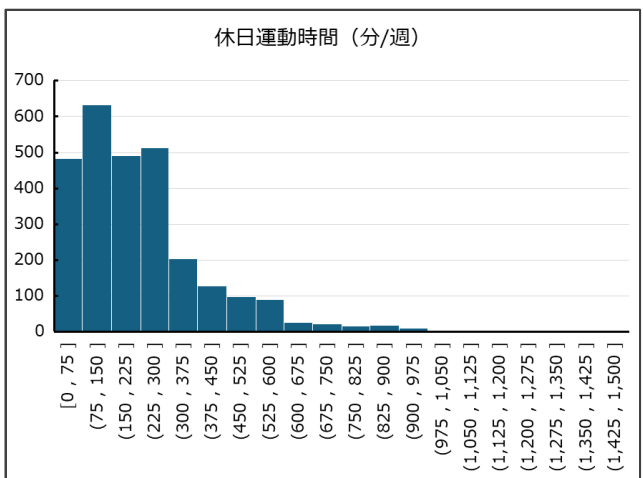
【図表3-5】 分析対象とした幼児の特徴
(運動・スポーツの習いごと時間)



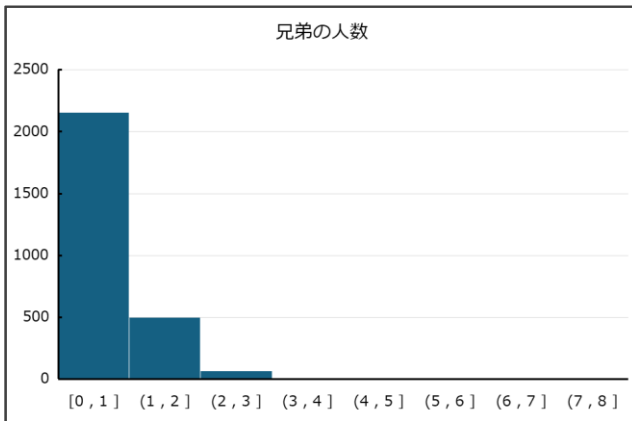
【図表3-6】 分析対象とした幼児の特徴
(平日運動時間)



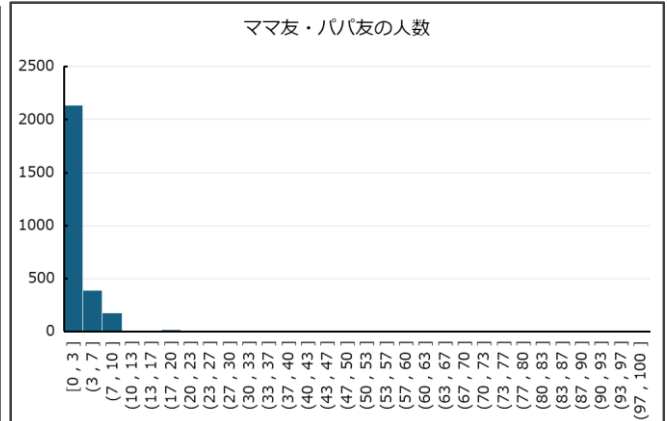
【図表3-7】 分析対象とした幼児の特徴
(休日運動時間)



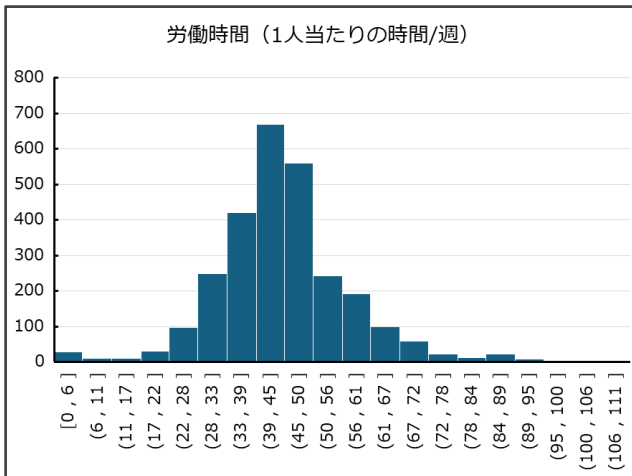
【図表3-8】 分析対象とした幼児の特徴
(兄弟の人数)



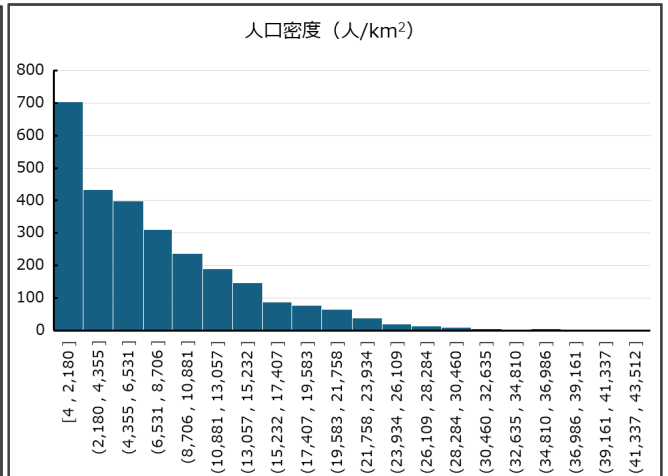
【図表3-9】 分析対象とした幼児の保護者の
特徴(ママ友・パパ友の人数)



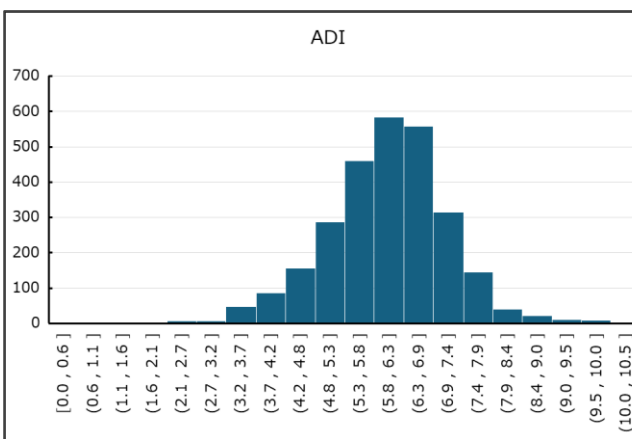
【図表3-10】 分析対象とした幼児の保護者の
特徴(労働時間)



【図表3-11】 分析対象とした幼児の近隣環境
の特徴(人口密度)

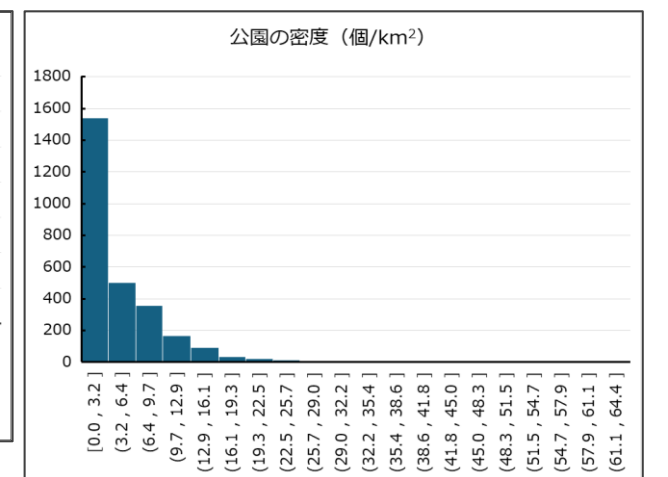


【図表3-12】 分析対象とした幼児の近隣環境
の特徴(ADI)

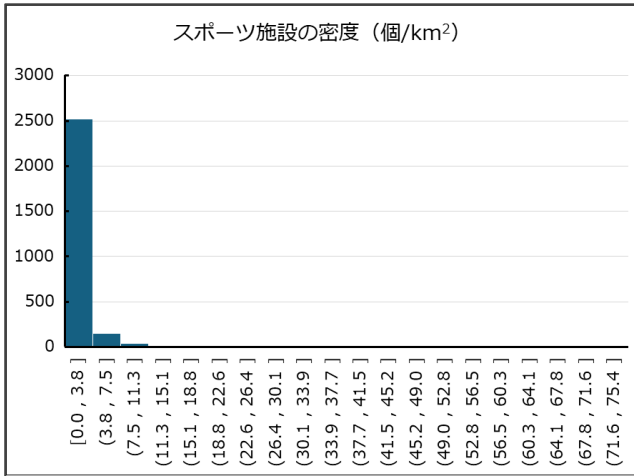


ADI:地理的剥奪指標

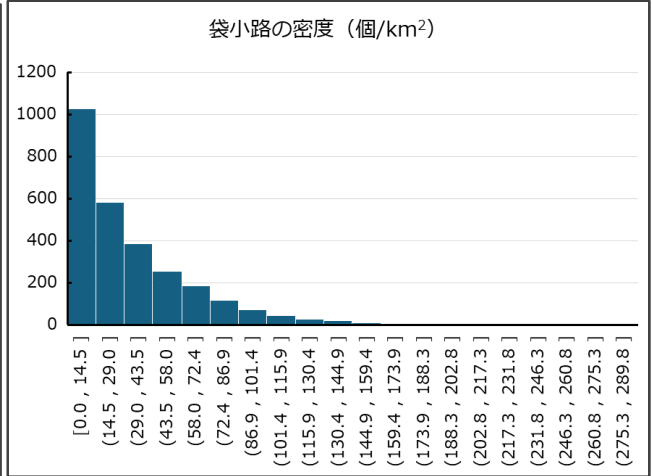
【図表3-13】 分析対象とした幼児の近隣環境
の特徴(公園の密度)



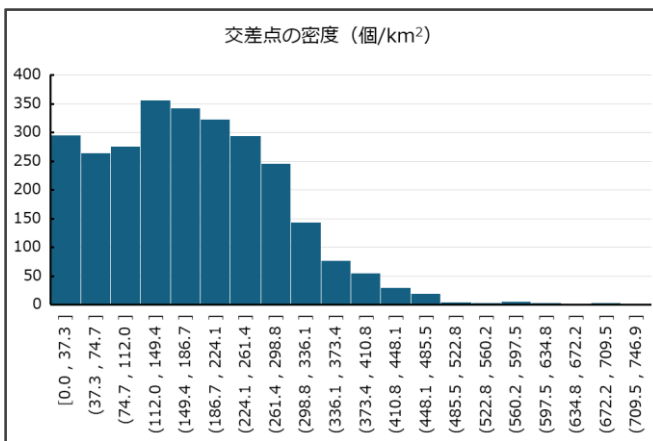
【図表3-14】 分析対象とした幼児の近隣環境
の特徴(スポーツ施設の密度)



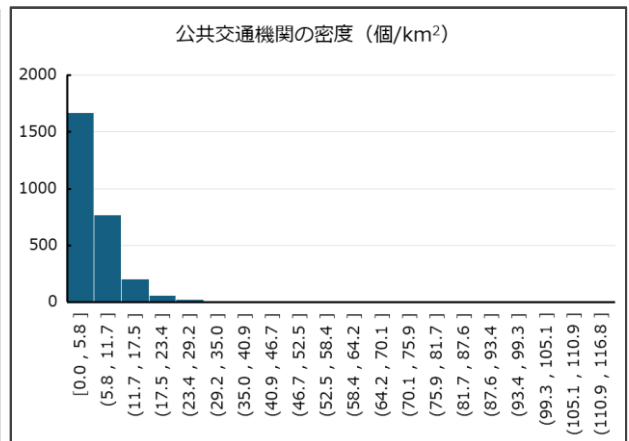
【図表3-15】 分析対象とした幼児の近隣環境
の特徴(袋小路の密度)



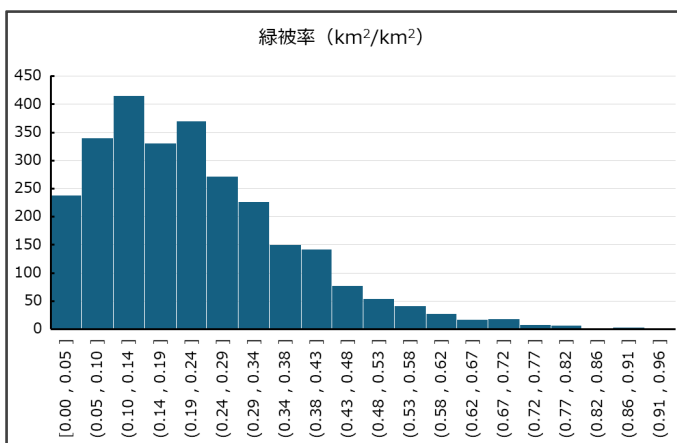
【図表3-16】 分析対象とした幼児の近隣環境
の特徴(交差点の密度)



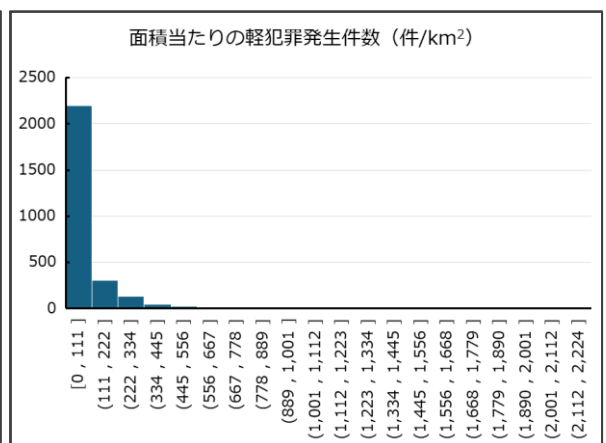
【図表3-17】 分析対象とした幼児の近隣環境
の特徴(公共交通機関の密度)



【図表3-18】 分析対象とした幼児の近隣環境
の特徴(緑被率)



【図表3-19】 分析対象とした幼児の近隣環境
の特徴(面積あたりの軽犯罪発生件数)



(2) エコロジカルモデルを用いた幼児の園外での運動時間と関連する要因探索: 幼児全体
(第2章【研究1】結果_p18~p33)

【図表3-20】 幼児の園外での総運動時間に関連する要因
(第2章【研究1】結果_p19)

変数名	AME	SE	95%CI下限	95%CI上限	z値	調整済みp値
個人レベル						
年齢 (Ref.年少児)						
年中児	-12.950	16.126	-44.557	18.658	-0.803	1.000
年長児	-22.932	16.565	-55.400	9.535	-1.384	1.000
性別 (Ref.男子)						
女子	-33.127	12.977	-58.563	-7.692	-2.553	0.363
個人間レベル						
親子で遊ぶ頻度 (Ref.全くなし)						
月1~3回	106.780	21.050	65.522	148.038	5.073	<0.001
週1~2回	228.193	21.666	185.729	270.657	10.532	<0.001
週3~4回	365.419	30.339	305.954	424.883	12.044	<0.001
ほとんど毎日	452.246	32.431	388.682	515.810	13.945	<0.001
親の運動習慣 (Ref.どちらの親も週1日未満)						
片方の親のみ週1日以上	-5.696	17.241	-39.487	28.096	-0.330	1.000
両親ともに週1日以上	71.552	20.009	32.335	110.770	3.576	0.012
どちらかが「わからない」	1.692	20.908	-39.287	42.670	0.081	1.000
兄弟の人数	22.806	8.007	7.113	38.499	2.848	0.149
パパ友・ママ友の人数	8.586	1.614	5.423	11.750	5.320	<0.001
等価所得 (Ref.Q1)						
Q2	-6.219	18.582	-42.639	30.201	-0.335	1.000
Q3	-7.470	19.710	-46.102	31.161	-0.379	1.000
Q4	-19.863	20.988	-60.999	21.274	-0.946	1.000
最終学歴 (Ref.どちらの親も大卒未満)						
どちらかの親が大卒以上	-53.390	14.856	-82.506	-24.273	-3.594	0.011
どちらかが「わからない」	-67.400	92.536	-248.767	113.968	-0.728	1.000
婚姻状況 (Ref.二人親世帯)						
父子家庭	74.564	77.273	-76.888	226.016	0.965	1.000
母子家庭	-8.545	41.251	-89.395	72.305	-0.207	1.000
労働時間	-0.032	0.498	-1.009	0.944	-0.065	1.000
組織レベル						
就園状況 (Ref.幼稚園)						
保育園	-41.822	14.975	-71.171	-12.472	-2.793	0.178
認定こども園	-63.863	19.265	-101.621	-26.105	-3.315	0.031
その他	-126.023	94.679	-311.591	59.545	-1.331	1.000
在園していない	5.616	49.372	-91.152	102.383	0.114	1.000
運動の習いごとへの所属 (Ref.なし)						
あり	90.792	14.859	61.668	119.916	6.110	<0.001
地域社会レベル (地域環境)						
人口密度	-0.002	0.002	-0.005	0.001	-1.165	1.000
ADI	-0.665	6.698	-13.793	12.462	-0.099	1.000
公園の密度	0.733	1.389	-1.989	3.454	0.527	1.000
スポーツ施設の密度	-1.376	2.258	-5.802	3.050	-0.609	1.000
袋小路の密度	-0.037	0.226	-0.480	0.407	-0.162	1.000
交差点の密度	-0.015	0.088	-0.187	0.158	-0.166	1.000
公共交通機関の密度	-0.082	1.252	-2.535	2.371	-0.066	1.000
緑被率	4.335	46.862	-87.513	96.183	0.093	1.000
面積あたりの軽犯罪発生件数	0.075	0.075	-0.072	0.222	0.997	1.000

AME: 平均的限界効果, SE: 標準誤差, CI: 信頼区間, Ref: リファレンス, ADI: 地理的剥奪指標.

【図表3-21】 幼児の園外での外遊び時間に関連する要因
(第2章【研究1】結果_p21)

変数名	AME	SE	95%CI下限	95%CI上限	z値	調整済みp値
個人レベル						
年齢 (Ref.年少児)						
年中児	6.587	9.595	-12.219	25.393	0.686	1.000
年長児	5.285	9.855	-14.030	24.599	0.536	1.000
性別 (Ref.男子)						
女子	-18.730	7.742	-33.904	-3.557	-2.419	0.529
個人間レベル						
親子で遊ぶ頻度 (Ref.全くなし)						
月1~3回	58.211	12.474	33.762	82.659	4.667	<0.001
週1~2回	119.635	12.870	94.410	144.860	9.296	<0.001
週3~4回	207.621	18.292	171.770	243.473	11.350	<0.001
ほとんど毎日	243.135	19.347	205.215	281.055	12.567	<0.001
親の運動習慣 (Ref.どちらの親も週1日未満)						
片方の親のみ週1日以上	7.494	10.299	-12.693	27.680	0.728	1.000
両親ともに週1日以上	51.580	12.022	28.018	75.142	4.291	0.001
どちらかが「わからない」	-9.857	12.425	-34.210	14.496	-0.793	1.000
兄弟の人数	12.359	4.784	2.982	21.736	2.583	0.333
パパ友・ママ友の人数	4.785	0.990	2.845	6.725	4.835	<0.001
等価所得 (Ref.Q1)						
Q2	13.740	11.071	-7.958	35.439	1.241	1.000
Q3	13.154	11.734	-9.844	36.152	1.121	1.000
Q4	10.264	12.504	-14.244	34.772	0.821	1.000
最終学歴 (Ref.どちらの親も大卒未満)						
どちらかの親が大卒以上	-20.219	8.875	-37.614	-2.823	-2.278	0.773
どちらかが「わからない」	-14.639	54.905	-122.250	92.973	-0.267	1.000
婚姻状況 (Ref.二人親世帯)						
父子家庭	35.087	45.841	-54.760	124.935	0.765	1.000
母子家庭	-16.802	24.606	-65.029	31.424	-0.683	1.000
労働時間	-0.471	0.301	-1.062	0.120	-1.563	1.000
組織レベル						
就園状況 (Ref.幼稚園)						
保育園	-29.730	8.919	-47.212	-12.249	-3.333	0.029
認定こども園	-27.635	11.500	-50.174	-5.096	-2.403	0.553
その他	-106.192	55.853	-215.662	3.278	-1.901	1.000
在園していない	-0.455	30.292	-59.826	58.916	-0.015	1.000
運動の習いごとへの所属 (Ref.なし)						
あり	5.191	8.837	-12.129	22.511	0.587	1.000
地域社会レベル (地域環境)						
人口密度	0.000	0.001	-0.002	0.002	0.031	1.000
ADI	-1.671	3.969	-9.449	6.108	-0.421	1.000
公園の密度	0.761	0.829	-0.864	2.386	0.918	1.000
スポーツ施設の密度	0.012	1.333	-2.600	2.624	0.009	1.000
袋小路の密度	0.017	0.136	-0.250	0.284	0.128	1.000
交差点の密度	-0.018	0.053	-0.121	0.085	-0.337	1.000
公共交通機関の密度	-0.504	0.751	-1.976	0.967	-0.672	1.000
緑被率	7.683	27.965	-47.126	62.493	0.275	1.000
面積あたりの軽犯罪発生件数	0.016	0.045	-0.071	0.104	0.369	1.000

AME: 平均的限界効果, SE: 標準誤差, CI: 信頼区間, Ref: リファレンス, ADI: 地理的剥奪指標,

【図表3-22】 幼児の園外での室内・屋内での運動遊び時間に関連する要因
(第2章【研究1】結果_p23)

変数名	AME	SE	95%CI下限	95%CI上限	z値	調整済みp値
個人レベル						
年齢 (Ref.年少児)						
年中児	-17.281	11.106	-39.048	4.486	-1.556	1.000
年長児	-30.443	11.459	-52.902	-7.985	-2.657	0.268
性別 (Ref.男子)						
女子	-12.232	8.907	-29.689	5.224	-1.373	1.000
個人間レベル						
親子で遊ぶ頻度 (Ref.全くなし)						
月1~3回	47.964	12.424	23.613	72.314	3.861	0.004
週1~2回	109.619	13.179	83.789	135.448	8.318	<0.001
週3~4回	149.825	20.796	109.065	190.585	7.204	<0.001
ほとんど毎日	200.453	23.014	155.347	245.560	8.710	<0.001
親の運動習慣 (Ref.どちらの親も週1日未満)						
片方の親のみ週1日以上	-15.947	11.686	-38.851	6.957	-1.365	1.000
両親ともに週1日以上	15.263	13.632	-11.455	41.981	1.120	1.000
どちらかが「わからない」	10.511	14.498	-17.905	38.926	0.725	1.000
兄弟の人数	6.096	5.345	-4.380	16.572	1.140	1.000
パパ友・ママ友の人数	2.530	1.067	0.439	4.621	2.372	0.602
等価所得 (Ref.Q1)						
Q2	-18.068	12.950	-43.449	7.314	-1.395	1.000
Q3	-21.801	13.631	-48.516	4.915	-1.599	1.000
Q4	-31.497	14.422	-59.764	-3.231	-2.184	0.985
最終学歴 (Ref.どちらの親も大卒未満)						
どちらかの親が大卒以上	-36.681	10.368	-57.002	-16.360	-3.538	0.014
どちらかが「わからない」	-54.342	64.360	-180.486	71.802	-0.844	1.000
婚姻状況 (Ref.二人親世帯)						
父子家庭	35.665	54.907	-71.951	143.282	0.650	1.000
母子家庭	3.984	29.224	-53.294	61.262	0.136	1.000
労働時間	0.576	0.341	-0.092	1.244	1.689	1.000
組織レベル						
就園状況 (Ref.幼稚園)						
保育園	-13.796	10.319	-34.020	6.429	-1.337	1.000
認定こども園	-36.396	12.913	-61.705	-11.087	-2.819	0.164
その他	-58.166	58.887	-173.582	57.251	-0.988	1.000
在園していない	-0.248	34.157	-67.195	66.699	-0.007	1.000
運動の習いごとへの所属 (Ref.なし)						
あり	-1.463	10.144	-21.345	18.418	-0.144	1.000
地域社会レベル (地域環境)						
人口密度	-0.001	0.001	-0.004	0.001	-1.122	1.000
ADI	1.070	4.596	-7.939	10.079	0.233	1.000
公園の密度	0.207	0.952	-1.658	2.072	0.218	1.000
スポーツ施設の密度	-1.098	1.531	-4.099	1.903	-0.717	1.000
袋小路の密度	-0.051	0.159	-0.363	0.261	-0.321	1.000
交差点の密度	-0.024	0.061	-0.143	0.096	-0.387	1.000
公共交通機関の密度	-0.146	0.847	-1.807	1.514	-0.173	1.000
緑被率	-4.952	31.809	-67.297	57.393	-0.156	1.000
面積あたりの軽犯罪発生件数	0.054	0.053	-0.049	0.157	1.026	1.000

AME: 平均的限界効果, SE: 標準誤差, CI: 信頼区間, Ref: リファレンス, ADI: 地理的剥奪指標,

【図表3-23】 幼児の運動・スポーツの習いごとの実施時間に関連する要因
(第2章【研究1】結果_p25)

変数名	AME	SE	95%CI下限	95%CI上限	z値	調整済みp値
個人レベル						
年齢 (Ref.年少児)						
年中児	15.530	2.266	11.088	19.973	6.852	<0.001
年長児	25.340	2.468	20.504	30.177	10.269	<0.001
性別 (Ref.男子)						
女子	-0.864	2.018	-4.818	3.091	-0.428	1.000
個人間レベル						
親子で遊ぶ頻度 (Ref.全くなし)						
月1~3回	1.762	3.300	-4.706	8.230	0.534	1.000
週1~2回	1.806	3.388	-4.834	8.447	0.533	1.000
週3~4回	3.066	4.861	-6.462	12.593	0.631	1.000
ほとんど毎日	7.773	5.339	-2.691	18.237	1.456	1.000
親の運動習慣 (Ref.どちらの親も週1日未満)						
片方の親のみ週1日以上	7.880	2.736	2.518	13.241	2.880	0.131
両親ともに週1日以上	11.379	3.301	4.910	17.849	3.447	0.019
どちらかが「わからない」	-1.835	3.086	-7.883	4.213	-0.595	1.000
兄弟の人数	2.581	1.289	0.054	5.108	2.002	1.000
パパ友・ママ友の人数	1.918	0.257	1.414	2.422	7.461	<0.001
等価所得 (Ref.Q1)						
Q2	0.145	2.804	-5.351	5.642	0.052	1.000
Q3	4.381	3.037	-1.570	10.333	1.443	1.000
Q4	12.282	3.370	5.678	18.887	3.645	0.009
最終学歴 (Ref.どちらの親も大卒未満)						
どちらかの親が大卒以上	10.923	2.248	6.517	15.328	4.859	<0.001
どちらかが「わからない」	-1.392	12.077	-25.062	22.278	-0.115	1.000
婚姻状況 (Ref.二人親世帯)						
父子家庭	11.524	13.925	-15.768	38.816	0.828	1.000
母子家庭	11.360	9.013	-6.306	29.025	1.260	1.000
労働時間	-0.077	0.075	-0.225	0.070	-1.026	1.000
組織レベル						
就園状況 (Ref.幼稚園)						
保育園	-12.049	2.261	-16.481	-7.618	-5.329	<0.001
認定こども園	-5.598	3.067	-11.608	0.412	-1.825	1.000
その他	-8.629	18.014	-43.935	26.677	-0.479	1.000
在園していない	-5.325	9.409	-23.765	13.116	-0.566	1.000
地域社会レベル (地域環境)						
人口密度	0.000	0.000	-0.001	0.000	-0.452	1.000
ADI	-2.657	1.046	-4.707	-0.608	-2.541	0.365
公園の密度	-0.197	0.210	-0.608	0.215	-0.937	1.000
スポーツ施設の密度	0.077	0.315	-0.540	0.694	0.244	1.000
袋小路の密度	0.029	0.034	-0.038	0.096	0.848	1.000
交差点の密度	0.006	0.013	-0.019	0.032	0.490	1.000
公共交通機関の密度	0.428	0.196	0.044	0.812	2.184	0.956
緑被率	4.109	7.493	-10.577	18.794	0.548	1.000
面積あたりの軽犯罪発生件数	0.002	0.011	-0.019	0.023	0.209	1.000

AME：平均的限界効果，SE：標準誤差，CI：信頼区間，Ref：リファレンス，ADI：地理的剥夺指標。

【図表3-24】 幼児の園外での運動時間に関連する要因(平日)
(第2章【研究1】結果_p27)

変数名	AME	SE	95%CI下限	95%CI上限	z値	調整済みp値
個人レベル						
年齢 (Ref.年少児)						
年中児	-9.510	10.726	-30.532	11.513	-0.887	1.000
年長児	-21.022	10.981	-42.545	0.500	-1.914	1.000
性別 (Ref.男子)						
女子	-20.042	8.574	-36.846	-3.238	-2.338	0.660
個人間レベル						
親子で遊ぶ頻度 (Ref.全くなし)						
月1~3回	39.252	13.051	13.672	64.831	3.008	0.090
週1~2回	104.628	13.678	77.819	131.438	7.649	<0.001
週3~4回	198.735	20.403	158.746	238.725	9.741	<0.001
ほとんど毎日	243.632	21.703	201.094	286.170	11.226	<0.001
親の運動習慣 (Ref.どちらの親も週1日未満)						
片方の親のみ週1日以上	-4.738	11.290	-26.867	17.391	-0.420	1.000
両親ともに週1日以上	48.052	13.476	21.641	74.464	3.566	0.012
どちらかが「わからない」	1.948	13.787	-25.074	28.969	0.141	1.000
兄弟の人数	17.477	5.240	7.205	27.748	3.335	0.029
パパ友・ママ友の人数	4.026	1.159	1.754	6.298	3.473	0.018
等価所得 (Ref.Q1)						
Q2	-9.584	12.372	-33.834	14.665	-0.775	1.000
Q3	-12.112	13.124	-37.835	13.610	-0.923	1.000
Q4	-19.714	13.902	-46.961	7.533	-1.418	1.000
最終学歴 (Ref.どちらの親も大卒未満)						
どちらかの親が大卒以上	-34.482	9.929	-53.943	-15.022	-3.473	0.018
どちらかが「わからない」	-85.687	57.934	-199.236	27.862	-1.479	1.000
婚姻状況 (Ref.二人親世帯)						
父子家庭	55.989	53.144	-48.171	160.149	1.054	1.000
母子家庭	-13.611	27.652	-67.808	40.586	-0.492	1.000
労働時間	-0.151	0.324	-0.786	0.484	-0.466	1.000
組織レベル						
就園状況 (Ref.幼稚園)						
保育園	-61.528	10.071	-81.268	-41.789	-6.109	<0.001
認定こども園	-74.161	12.608	-98.872	-49.450	-5.882	<0.001
その他	-119.515	57.889	-232.976	-6.054	-2.065	1.000
在園していない	48.309	34.600	-19.507	116.124	1.396	1.000
運動の習いごとへの所属 (Ref.なし)						
あり	71.337	10.078	51.584	91.091	7.078	<0.001
地域社会レベル (地域環境)						
人口密度	0.000	0.001	-0.003	0.002	-0.409	1.000
ADI	1.684	4.478	-7.094	10.462	0.376	1.000
公園の密度	0.168	0.917	-1.630	1.966	0.183	1.000
スポーツ施設の密度	-0.135	1.477	-3.029	2.759	-0.092	1.000
袋小路の密度	0.094	0.150	-0.199	0.388	0.630	1.000
交差点の密度	-0.061	0.059	-0.176	0.054	-1.033	1.000
公共交通機関の密度	0.573	0.860	-1.112	2.258	0.666	1.000
緑被率	-1.595	30.899	-62.155	58.965	-0.052	1.000
面積あたりの軽犯罪発生件数	0.055	0.049	-0.041	0.151	1.124	1.000

AME: 平均的限界効果, SE: 標準誤差, CI: 信頼区間, Ref: リファレンス, ADI: 地理的剥奪指標.

【図表3-25】 幼児の運動時間に関連する要因(休日)
(第2章【研究1】結果_p29)

変数名	AME	SE	95%CI下限	95%CI上限	z値	調整済みp値
個人レベル						
年齢 (Ref.年少児)						
年中児	-3.058	8.094	-18.923	12.807	-0.378	1.000
年長児	-1.535	8.312	-17.826	14.756	-0.185	1.000
性別 (Ref.男子)						
女子	-12.784	6.519	-25.561	-0.007	-1.961	1.000
個人間レベル						
親子で遊ぶ頻度 (Ref.全くなし)						
月1~3回	71.652	10.510	51.053	92.251	6.818	<0.001
週1~2回	129.367	10.818	108.164	150.569	11.959	<0.001
週3~4回	169.129	15.169	139.399	198.859	11.150	<0.001
ほとんど毎日	210.997	16.435	178.785	243.209	12.838	<0.001
親の運動習慣 (Ref.どちらの親も週1日未満)						
片方の親のみ週1日以上	-1.457	8.657	-18.425	15.511	-0.168	1.000
両親ともに週1日以上	20.662	10.138	0.793	40.532	2.038	1.000
どちらかが「わからない」	0.723	10.492	-19.840	21.286	0.069	1.000
兄弟の人数	5.324	4.029	-2.573	13.221	1.321	1.000
パパ友・ママ友の人数	5.229	0.794	3.672	6.785	6.583	<0.001
等価所得 (Ref.Q1)						
Q2	3.552	9.338	-14.750	21.853	0.380	1.000
Q3	4.818	9.922	-14.630	24.266	0.486	1.000
Q4	1.681	10.554	-19.004	22.367	0.159	1.000
最終学歴 (Ref.どちらの親も大卒未満)						
どちらかの親が大卒以上	-19.356	7.486	-34.029	-4.683	-2.585	0.331
どちらかが「わからない」	9.862	47.634	-83.498	103.222	0.207	1.000
婚姻状況 (Ref.二人親世帯)						
父子家庭	26.230	38.871	-49.956	102.416	0.675	1.000
母子家庭	7.737	20.579	-32.597	48.070	0.376	1.000
労働時間	0.112	0.252	-0.382	0.606	0.444	1.000
組織レベル						
就園状況 (Ref.幼稚園)						
保育園	19.733	7.511	5.012	34.453	2.627	0.293
認定こども園	6.243	9.714	-12.796	25.281	0.643	1.000
その他	-32.832	46.595	-124.156	58.492	-0.705	1.000
在園していない	-42.920	24.403	-90.748	4.908	-1.759	1.000
運動の習いごとへの所属 (Ref.なし)						
あり	17.595	7.429	3.035	32.156	2.368	0.607
地域社会レベル (地域環境)						
人口密度	-0.001	0.001	-0.003	0.000	-1.641	1.000
ADI	-2.544	3.348	-9.105	4.018	-0.760	1.000
公園の密度	0.488	0.693	-0.871	1.846	0.703	1.000
スポーツ施設の密度	-0.759	1.174	-3.060	1.542	-0.647	1.000
袋小路の密度	-0.120	0.114	-0.343	0.103	-1.055	1.000
交差点の密度	0.022	0.044	-0.065	0.108	0.494	1.000
公共交通機関の密度	-0.447	0.622	-1.666	0.773	-0.718	1.000
緑被率	7.722	23.553	-38.440	53.885	0.328	1.000
面積あたりの軽犯罪発生件数	0.009	0.038	-0.065	0.083	0.232	1.000

AME: 平均的限界効果, SE: 標準誤差, CI: 信頼区間, Ref: リファレンス, ADI: 地理的剥奪指標.

【図表3-26】 平日における幼児のスクリーンタイムに関連する要因
(第2章【研究1】結果_p31)

変数名	B	SE	z値	調整済みp値
個人レベル				
年齢 (Ref.年少児)				
年中児	0.019	0.085	0.218	1.000
年長児	0.104	0.088	1.192	1.000
性別 (Ref.男子)				
女子	-0.240	0.069	-3.480	0.017
個人間レベル				
親子で遊ぶ頻度 (Ref.全くなし)				
月1~3回	-0.050	0.118	-0.420	1.000
週1~2回	-0.025	0.120	-0.204	1.000
週3~4回	0.004	0.166	0.021	1.000
ほとんど毎日	-0.191	0.173	-1.105	1.000
親の運動習慣 (Ref.どちらの親も週1日未満)				
片方の親のみ週1日以上	-0.112	0.092	-1.215	1.000
両親ともに週1日以上	-0.173	0.103	-1.684	1.000
どちらかが「わからない」	0.026	0.111	0.233	1.000
兄弟の人数	-0.004	0.043	-0.088	1.000
パパ友・ママ友の人数	-0.009	0.009	-1.077	1.000
等価所得 (Ref.Q1)				
Q2	-0.111	0.100	-1.118	1.000
Q3	-0.194	0.105	-1.848	1.000
Q4	-0.277	0.111	-2.496	0.427
最終学歴 (Ref.どちらの親も大卒未満)				
どちらかの親が大卒以上	-0.084	0.079	-1.064	1.000
どちらかが「わからない」	-0.685	0.480	-1.426	1.000
婚姻状況 (Ref.二人親世帯)				
父子家庭	-0.287	0.423	-0.677	1.000
母子家庭	-0.117	0.226	-0.518	1.000
労働時間	0.009	0.003	3.389	0.024
組織レベル				
就園状況 (Ref.幼稚園)				
保育園	-0.195	0.079	-2.471	0.458
認定こども園	-0.156	0.102	-1.525	1.000
その他	-0.113	0.625	-0.180	1.000
在園していない	0.971	0.274	3.549	0.013
運動の習いごとへの所属 (Ref.なし)				
あり	-0.039	0.078	-0.500	1.000
地域社会レベル (地域環境)				
人口密度	0.000	0.000	-0.740	1.000
ADI	0.007	0.035	0.209	1.000
公園の密度	-0.008	0.007	-1.070	1.000
スポーツ施設の密度	0.003	0.011	0.229	1.000
袋小路の密度	0.001	0.001	0.543	1.000
交差点の密度	0.000	0.000	0.361	1.000
公共交通機関の密度	-0.004	0.006	-0.639	1.000
緑被率	0.175	0.252	0.697	1.000
面積あたりの軽犯罪発生件数	0.000	0.000	0.945	1.000

B : 偏回帰係数, SE : 標準誤差, Ref : リファレンス, ADI : 地理的剥夺指標.

【図表3-27】 休日における幼児のスクリーンタイムに関連する要因
(第2章【研究1】結果_p33)

変数名	B	SE	z値	調整済みp値
個人レベル				
年齢 (Ref.年少児)				
年中児	0.035	0.085	0.419	1.000
年長児	0.255	0.087	2.933	0.114
性別 (Ref.男子)				
女子	-0.240	0.068	-3.526	0.014
個人間レベル				
親子で遊ぶ頻度 (Ref.全くなし)				
月1~3回	0.153	0.117	1.314	1.000
週1~2回	0.087	0.119	0.729	1.000
週3~4回	0.054	0.162	0.333	1.000
ほとんど毎日	-0.132	0.172	-0.767	1.000
親の運動習慣 (Ref.どちらの親も週1日未満)				
片方の親のみ週1日以上	-0.103	0.090	-1.138	1.000
両親ともに週1日以上	-0.234	0.102	-2.302	0.725
どちらかが「わからない」	-0.111	0.111	-0.999	1.000
兄弟の人数	0.026	0.042	0.617	1.000
パパ友・ママ友の人数	-0.004	0.008	-0.452	1.000
等価所得 (Ref.Q1)				
Q2	-0.057	0.098	-0.581	1.000
Q3	-0.022	0.104	-0.215	1.000
Q4	-0.186	0.110	-1.696	1.000
最終学歴 (Ref.どちらの親も大卒未満)				
どちらかの親が大卒以上	-0.147	0.078	-1.885	1.000
どちらかが「わからない」	-0.633	0.510	-1.242	1.000
婚姻状況 (Ref.二人親世帯)				
父子家庭	0.130	0.431	0.303	1.000
母子家庭	0.372	0.226	1.648	1.000
労働時間	0.010	0.003	3.952	0.003
組織レベル				
就園状況 (Ref.幼稚園)				
保育園	0.109	0.078	1.392	1.000
認定こども園	0.001	0.101	0.009	1.000
その他	0.098	0.589	0.166	1.000
在園していない	0.582	0.262	2.227	0.883
運動の習いごとへの所属 (Ref.なし)				
あり	-0.108	0.077	-1.390	1.000
地域社会レベル (地域環境)				
人口密度	0.000	0.000	0.532	1.000
ADI	0.021	0.035	0.592	1.000
公園の密度	-0.010	0.007	-1.476	1.000
スポーツ施設の密度	0.001	0.011	0.123	1.000
袋小路の密度	0.000	0.001	-0.387	1.000
交差点の密度	0.000	0.000	-0.140	1.000
公共交通機関の密度	-0.008	0.006	-1.296	1.000
緑被率	0.383	0.250	1.536	1.000
面積あたりの軽犯罪発生件数	0.000	0.000	0.434	1.000

B : 偏回帰係数, SE : 標準誤差, Ref : リファレンス, ADI : 地理的剥夺指標.

(3) 郊外(人口密度4,000人/km²未満)での解析:(第2章【研究1】結果_p34~p49)

【図表3-28】 郊外在住の幼児における園外の総運動時間に関連する要因
(第2章【研究1】結果_p35)

変数名	AME	SE	95%CI下限	95%CI上限	z値	調整済みp値
個人レベル						
年齢 (Ref.年少児)						
年中児	11.507	26.524	-40.480	63.493	0.434	1.000
年長児	-11.597	26.576	-63.684	40.490	-0.436	1.000
性別 (Ref.男子)						
女子	-18.310	21.317	-60.091	23.471	-0.859	1.000
個人間レベル						
親子で遊ぶ頻度 (Ref.全くなし)						
月1~3回	85.433	35.280	16.286	154.580	2.422	0.525
週1~2回	189.996	36.616	118.230	261.763	5.189	<0.001
週3~4回	384.638	49.399	287.817	481.459	7.786	<0.001
ほとんど毎日	384.332	52.681	281.080	487.584	7.295	<0.001
親の運動習慣 (Ref.どちらの親も週1日未満)						
片方の親のみ週1日以上	-18.939	27.905	-73.632	35.754	-0.679	1.000
両親ともに週1日以上	89.242	34.066	22.474	156.011	2.620	0.299
どちらかが「わからない」	-20.614	33.678	-86.621	45.394	-0.612	1.000
兄弟の人数	12.516	12.461	-11.906	36.939	1.004	1.000
パパ友・ママ友の人数	7.076	3.234	0.737	13.414	2.188	0.975
等価所得 (Ref.Q1)						
Q2	-37.900	28.529	-93.816	18.015	-1.328	1.000
Q3	-34.398	31.645	-96.420	27.625	-1.087	1.000
Q4	-62.646	34.602	-130.464	5.172	-1.810	1.000
最終学歴 (Ref.どちらの親も大卒未満)						
どちらかの親が大卒以上	-53.603	22.976	-98.636	-8.570	-2.333	0.668
どちらかが「わからない」	-46.093	175.556	-390.176	297.990	-0.263	1.000
婚姻状況 (Ref.二人親世帯)						
父子家庭	51.174	125.489	-194.780	297.129	0.408	1.000
母子家庭	-34.254	66.806	-165.193	96.684	-0.513	1.000
労働時間	0.503	0.836	-1.135	2.141	0.602	1.000
組織レベル						
就園状況 (Ref.幼稚園)						
保育園	-20.162	25.525	-70.190	29.866	-0.790	1.000
認定こども園	-37.350	29.830	-95.814	21.115	-1.252	1.000
その他	-86.786	130.899	-343.343	169.771	-0.663	1.000
在園していない	18.464	75.427	-129.369	166.297	0.245	1.000
運動の習いごとへの所属 (Ref.なし)						
あり	131.756	25.817	81.155	182.356	5.103	<0.001
地域社会レベル (地域環境)						
人口密度	-0.008	0.015	-0.036	0.021	-0.514	1.000
ADI	-0.227	11.363	-22.498	22.043	-0.020	1.000
公園の密度	4.834	4.319	-3.632	13.300	1.119	1.000
スポーツ施設の密度	-1.477	3.597	-8.526	5.573	-0.411	1.000
袋小路の密度	0.687	0.807	-0.894	2.268	0.851	1.000
交差点の密度	-0.014	0.297	-0.597	0.568	-0.049	1.000
公共交通機関の密度	1.305	2.964	-4.504	7.114	0.440	1.000
緑被率	29.448	65.861	-99.637	158.533	0.447	1.000
面積あたりの軽犯罪発生件数	-0.209	0.316	-0.828	0.410	-0.662	1.000

AME: 平均的限界効果, SE: 標準誤差, CI: 信頼区間, Ref: リファレンス, ADI: 地理的剥奪指標,

【図表3-29】 郊外在住の幼児における園外の外遊び時間に関連する要因
(第2章【研究1】結果_p37)

変数名	AME	SE	95%CI下限	95%CI上限	z値	調整済みp値
個人レベル						
年齢 (Ref.年少児)						
年中児	3.187	14.736	-25.694	32.069	0.216	1.000
年長児	-3.539	14.737	-32.423	25.346	-0.240	1.000
性別 (Ref.男子)						
女子	-18.974	11.792	-42.087	4.138	-1.609	1.000
個人間レベル						
親子で遊ぶ頻度 (Ref.全くなし)						
月1~3回	70.685	19.175	33.103	108.267	3.686	0.008
週1~2回	107.747	19.972	68.603	146.891	5.395	<0.001
週3~4回	273.703	26.946	220.889	326.517	10.157	<0.001
ほとんど毎日	215.075	28.720	158.784	271.367	7.489	<0.001
親の運動習慣 (Ref.どちらの親も週1日未満)						
片方の親のみ週1日以上	6.520	15.464	-23.788	36.828	0.422	1.000
両親ともに週1日以上	60.234	19.235	22.534	97.934	3.131	0.059
どちらかが「わからない」	-8.947	18.635	-45.470	27.576	-0.480	1.000
兄弟の人数	13.175	6.883	-0.317	26.666	1.914	1.000
パパ友・ママ友の人数	3.091	1.789	-0.416	6.598	1.727	1.000
等価所得 (Ref.Q1)						
Q2	10.827	15.802	-20.143	41.798	0.685	1.000
Q3	10.584	17.510	-23.735	44.904	0.604	1.000
Q4	10.224	19.219	-27.444	47.892	0.532	1.000
最終学歴 (Ref.どちらの親も大卒未満)						
どちらかの親が大卒以上	-7.378	12.783	-32.433	17.676	-0.577	1.000
どちらかが「わからない」	117.277	132.675	-142.762	377.315	0.884	1.000
婚姻状況 (Ref.二人親世帯)						
父子家庭	53.505	69.190	-82.105	189.115	0.773	1.000
母子家庭	-34.598	36.865	-106.853	37.656	-0.939	1.000
労働時間	-0.274	0.468	-1.192	0.643	-0.586	1.000
組織レベル						
就園状況 (Ref.幼稚園)						
保育園	-25.503	14.185	-53.306	2.300	-1.798	1.000
認定こども園	-17.543	16.578	-50.035	14.948	-1.058	1.000
その他	-99.477	71.361	-239.343	40.389	-1.394	1.000
在園していない	-18.398	43.215	-103.097	66.301	-0.426	1.000
運動の習いごとへの所属 (Ref.なし)						
あり	12.616	14.308	-15.426	40.659	0.882	1.000
地域社会レベル (地域環境)						
人口密度	-0.011	0.008	-0.026	0.005	-1.303	1.000
ADI	-4.622	6.223	-16.818	7.574	-0.743	1.000
公園の密度	2.532	2.370	-2.113	7.177	1.068	1.000
スポーツ施設の密度	0.228	2.004	-3.701	4.156	0.114	1.000
袋小路の密度	0.416	0.448	-0.462	1.295	0.929	1.000
交差点の密度	0.027	0.162	-0.291	0.345	0.166	1.000
公共交通機関の密度	1.656	1.631	-1.542	4.853	1.015	1.000
緑被率	-1.801	36.561	-73.459	69.856	-0.049	1.000
面積あたりの軽犯罪発生件数	-0.258	0.176	-0.603	0.087	-1.468	1.000

AME: 平均的限界効果, SE: 標準誤差, CI: 信頼区間, Ref: リファレンス, ADI: 地理的剥奪指標,

【図表3-30】 郊外在住の幼児における園外の室内・屋内での運動遊び時間に関連する要因
(第2章_【研究1】結果_p39)

変数名	AME	SE	95%CI下限	95%CI上限	z値	調整済みp値
個人レベル						
年齢 (Ref.年少児)						
年中児	10.012	18.969	-27.167	47.192	0.528	1.000
年長児	-8.259	19.068	-45.632	29.115	-0.433	1.000
性別 (Ref.男子)						
女子	4.823	15.273	-25.111	34.756	0.316	1.000
個人間レベル						
親子で遊ぶ頻度 (Ref.全くなし)						
月1~3回	29.684	22.302	-14.028	73.396	1.331	1.000
週1~2回	94.926	23.708	48.458	141.394	4.004	0.002
週3~4回	115.570	34.912	47.144	183.996	3.310	0.032
ほとんど毎日	178.179	38.033	103.635	252.723	4.685	<0.001
親の運動習慣 (Ref.どちらの親も週1日未満)						
片方の親のみ週1日以上	-30.893	19.644	-69.395	7.609	-1.573	1.000
両親ともに週1日以上	22.831	24.510	-25.208	70.871	0.931	1.000
どちらかが「わからない」	-13.023	23.912	-59.889	33.844	-0.545	1.000
兄弟の人数	-5.746	8.733	-22.864	11.371	-0.658	1.000
パパ友・ママ友の人数	1.489	2.266	-2.953	5.931	0.657	1.000
等価所得 (Ref.Q1)						
Q2	-52.166	20.914	-93.158	-11.175	-2.494	0.429
Q3	-53.264	22.855	-98.060	-8.469	-2.331	0.672
Q4	-76.018	24.733	-124.493	-27.542	-3.074	0.072
最終学歴 (Ref.どちらの親も大卒未満)						
どちらかの親が大卒以上	-53.841	16.733	-86.638	-21.044	-3.218	0.044
どちらかが「わからない」	-173.487	115.152	-399.181	52.207	-1.507	1.000
婚姻状況 (Ref.二人親世帯)						
父子家庭	-16.146	92.867	-198.162	165.870	-0.174	1.000
母子家庭	-18.122	48.982	-114.126	77.881	-0.370	1.000
労働時間	0.874	0.603	-0.308	2.057	1.449	1.000
組織レベル						
就園状況 (Ref.幼稚園)						
保育園	3.837	18.457	-32.337	40.012	0.208	1.000
認定こども園	-20.723	21.180	-62.235	20.789	-0.978	1.000
その他	-63.613	91.004	-241.978	114.751	-0.699	1.000
在園していない	22.171	56.398	-88.368	132.709	0.393	1.000
運動の習いごとへの所属 (Ref.なし)						
あり	33.808	19.002	-3.435	71.051	1.779	1.000
地域社会レベル (地域環境)						
人口密度	0.003	0.010	-0.017	0.024	0.338	1.000
ADI	2.538	7.910	-12.966	18.043	0.321	1.000
公園の密度	1.459	2.963	-4.349	7.267	0.492	1.000
スポーツ施設の密度	0.177	2.580	-4.881	5.234	0.068	1.000
袋小路の密度	0.385	0.581	-0.752	1.523	0.664	1.000
交差点の密度	-0.118	0.208	-0.526	0.290	-0.567	1.000
公共交通機関の密度	-0.175	2.035	-4.165	3.814	-0.086	1.000
緑被率	34.424	46.908	-57.513	126.361	0.734	1.000
面積あたりの軽犯罪発生件数	0.040	0.212	-0.375	0.455	0.187	1.000

AME：平均的限界効果，SE：標準誤差，CI：信頼区間，Ref：リファレンス，ADI：地理的剥奪指標。

【図表3-31】 郊外在住の幼児における運動・スポーツの習いごとの実施時間に関連する要因
(第2章【研究1】結果_p41)

変数名	AME	SE	95%CI下限	95%CI上限	z値	調整済みp値
個人レベル						
年齢 (Ref.年少児)						
年中児	14.249	3.502	7.384	21.114	4.068	0.002
年長児	21.192	3.719	13.903	28.481	5.699	<0.001
性別 (Ref.男子)						
女子	-2.471	3.141	-8.627	3.685	-0.787	1.000
個人間レベル						
親子で遊ぶ頻度 (Ref.全くなし)						
月1~3回	-1.310	5.460	-12.011	9.390	-0.240	1.000
週1~2回	0.909	5.634	-10.133	11.951	0.161	1.000
週3~4回	-2.148	7.246	-16.350	12.054	-0.296	1.000
ほとんど毎日	-2.316	7.471	-16.958	12.326	-0.310	1.000
親の運動習慣 (Ref.どちらの親も週1日未満)						
片方の親のみ週1日以上	8.192	4.173	0.012	16.371	1.963	1.000
両親ともに週1日以上	13.513	5.582	2.572	24.455	2.421	0.511
どちらかが「わからない」	-3.338	4.459	-12.077	5.401	-0.749	1.000
兄弟の人数	1.826	1.929	-1.955	5.606	0.946	1.000
パパ友・ママ友の人数	2.157	0.430	1.315	3.000	5.018	<0.002
等価所得 (Ref.Q1)						
Q2	-0.739	4.147	-8.867	7.388	-0.178	1.000
Q3	4.405	4.766	-4.938	13.747	0.924	1.000
Q4	8.469	5.438	-2.190	19.127	1.557	1.000
最終学歴 (Ref.どちらの親も大卒未満)						
どちらかの親が大卒以上	13.293	3.385	6.658	19.927	3.927	0.003
どちらかが「わからない」	6.613	25.727	-43.810	57.036	0.257	1.000
婚姻状況 (Ref.二人親世帯)						
父子家庭	17.413	25.422	-32.413	67.239	0.685	1.000
母子家庭	12.794	15.916	-18.400	43.988	0.804	1.000
労働時間	0.163	0.116	-0.064	0.390	1.406	1.000
組織レベル						
就園状況 (Ref.幼稚園)						
保育園	-9.620	3.693	-16.859	-2.382	-2.605	0.303
認定こども園	-7.055	4.456	-15.788	1.677	-1.584	1.000
その他	-2.525	26.651	-54.760	49.711	-0.095	1.000
在園していない	2.980	15.265	-26.940	32.899	0.195	1.000
地域社会レベル (地域環境)						
人口密度	0.005	0.002	0.001	0.009	2.259	0.787
ADI	-0.832	1.678	-4.121	2.457	-0.496	1.000
公園の密度	-0.835	0.713	-2.233	0.563	-1.171	1.000
スポーツ施設の密度	0.549	0.523	-0.476	1.575	1.050	1.000
袋小路の密度	-0.044	0.118	-0.276	0.188	-0.369	1.000
交差点の密度	-0.022	0.041	-0.102	0.059	-0.528	1.000
公共交通機関の密度	0.023	0.488	-0.935	0.980	0.046	1.000
緑被率	17.009	9.686	-1.975	35.992	1.756	1.000
面積あたりの軽犯罪発生件数	-0.014	0.045	-0.101	0.074	-0.303	1.000

AME：平均的限界効果，SE：標準誤差，CI：信頼区間，Ref：リファレンス，ADI：地理的剥奪指標。

【図表3-32】 郊外在住の幼児における園外の運動時間に関連する要因(平日)
(第2章【研究1】結果_p43)

変数名	AME	SE	95%CI下限	95%CI上限	z値	調整済みp値
個人レベル						
年齢 (Ref.年少児)						
年中児	2.759	17.421	-31.384	36.903	0.158	1.000
年長児	-16.312	17.413	-50.440	17.816	-0.937	1.000
性別 (Ref.男子)						
女子	-15.367	13.907	-42.624	11.891	-1.105	1.000
個人間レベル						
親子で遊ぶ頻度 (Ref.全くなし)						
月1~3回	25.382	21.673	-17.096	67.860	1.171	1.000
週1~2回	79.728	22.762	35.116	124.340	3.503	0.016
週3~4回	213.093	32.696	149.011	277.176	6.517	<0.001
ほとんど毎日	178.194	34.740	110.105	246.282	5.129	<0.001
親の運動習慣 (Ref.どちらの親も週1日未満)						
片方の親のみ週1日以上	-19.687	17.880	-54.732	15.358	-1.101	1.000
両親ともに週1日以上	59.813	23.094	14.550	105.076	2.590	0.326
どちらかが「わからない」	-5.604	21.968	-48.661	37.452	-0.255	1.000
兄弟の人数	9.720	8.073	-6.102	25.543	1.204	1.000
パパ友・ママ友の人数	1.629	2.089	-2.466	5.724	0.780	1.000
等価所得 (Ref.Q1)						
Q2	-25.131	18.876	-62.128	11.866	-1.331	1.000
Q3	-25.827	20.757	-66.509	14.856	-1.244	1.000
Q4	-42.671	22.426	-86.626	1.284	-1.903	1.000
最終学歴 (Ref.どちらの親も大卒未満)						
どちらかの親が大卒以上	-41.629	15.097	-71.219	-12.040	-2.757	0.198
どちらかが「わからない」	-113.039	95.488	-300.192	74.115	-1.184	1.000
婚姻状況 (Ref.二人親世帯)						
父子家庭	72.713	87.945	-99.656	245.082	0.827	1.000
母子家庭	-54.348	42.073	-136.810	28.114	-1.292	1.000
労働時間	0.092	0.540	-0.966	1.150	0.171	1.000
組織レベル						
就園状況 (Ref.幼稚園)						
保育園	-49.370	17.149	-82.983	-15.758	-2.879	0.136
認定こども園	-68.256	19.569	-106.611	-29.900	-3.488	0.017
その他	-118.542	82.149	-279.551	42.468	-1.443	1.000
在園していない	52.148	53.064	-51.856	156.151	0.983	1.000
運動の習いごとへの所属 (Ref.なし)						
あり	102.010	17.639	67.439	136.582	5.783	<0.001
地域社会レベル (地域環境)						
人口密度	-0.007	0.010	-0.026	0.012	-0.704	1.000
ADI	2.270	7.362	-12.160	16.700	0.308	1.000
公園の密度	2.651	2.740	-2.720	8.022	0.967	1.000
スポーツ施設の密度	0.956	2.292	-3.536	5.448	0.417	1.000
袋小路の密度	0.752	0.521	-0.269	1.772	1.443	1.000
交差点の密度	-0.120	0.191	-0.494	0.254	-0.628	1.000
公共交通機関の密度	2.028	2.138	-2.161	6.218	0.949	1.000
緑被率	29.499	42.925	-54.633	113.630	0.687	1.000
面積あたりの軽犯罪発生件数	-0.096	0.226	-0.540	0.347	-0.426	1.000

AME：平均的限界効果，SE：標準誤差，CI：信頼区間，Ref：リファレンス，ADI：地理的剥奪指標。

【図表3-33】 郊外在住の幼児の運動時間に関連する要因(休日)
(第2章【研究1】結果_p45)

変数名	AME	SE	95%CI下限	95%CI上限	z値	調整済みp値
個人レベル						
年齢 (Ref.年少児)						
年中児	9.577	13.690	-17.254	36.408	0.700	1.000
年長児	1.256	13.684	-25.565	28.077	0.092	1.000
性別 (Ref.男子)						
女子	-1.027	10.984	-22.556	20.501	-0.094	1.000
個人間レベル						
親子で遊ぶ頻度 (Ref.全くなし)						
月1~3回	68.358	18.009	33.061	103.655	3.796	0.005
週1~2回	118.622	18.730	81.911	155.333	6.333	<0.001
週3~4回	178.676	25.215	129.255	228.097	7.086	<0.001
ほとんど毎日	213.674	26.930	160.892	266.456	7.934	<0.001
親の運動習慣 (Ref.どちらの親も週1日未満)						
片方の親のみ週1日以上	-0.276	14.389	-28.478	27.925	-0.019	1.000
両親ともに週1日以上	29.370	17.682	-5.285	64.025	1.661	1.000
どちらかが「わからない」	-14.791	17.315	-48.727	19.146	-0.854	1.000
兄弟の人数	2.926	6.409	-9.637	15.488	0.456	1.000
パパ友・ママ友の人数	4.331	1.605	1.186	7.477	2.699	0.236
等価所得 (Ref.Q1)						
Q2	-14.258	14.695	-43.060	14.544	-0.970	1.000
Q3	-6.731	16.345	-38.766	25.304	-0.412	1.000
Q4	-15.424	17.899	-50.505	19.658	-0.862	1.000
最終学歴 (Ref.どちらの親も大卒未満)						
どちらかの親が大卒以上	-12.572	11.923	-35.940	10.796	-1.054	1.000
どちらかが「わからない」	34.068	108.419	-178.430	246.565	0.314	1.000
婚姻状況 (Ref.二人親世帯)						
父子家庭	3.027	64.222	-122.845	128.900	0.047	1.000
母子家庭	26.444	34.779	-41.722	94.611	0.760	1.000
労働時間	0.436	0.430	-0.406	1.278	1.016	1.000
組織レベル						
就園状況 (Ref.幼稚園)						
保育園	24.894	13.154	-0.887	50.674	1.893	1.000
認定こども園	21.583	15.406	-8.612	51.779	1.401	1.000
その他	-26.532	65.315	-154.547	101.483	-0.406	1.000
在園していない	-38.607	38.113	-113.307	36.093	-1.013	1.000
運動の習いごとへの所属 (Ref.なし)						
あり	30.942	13.324	4.827	57.057	2.322	0.687
地域社会レベル (地域環境)						
人口密度	-0.002	0.008	-0.017	0.012	-0.327	1.000
ADI	-2.167	5.789	-13.513	9.178	-0.374	1.000
公園の密度	0.943	2.210	-3.388	5.274	0.427	1.000
スポーツ施設の密度	-1.731	1.912	-5.479	2.017	-0.905	1.000
袋小路の密度	-0.017	0.416	-0.832	0.798	-0.041	1.000
交差点の密度	0.043	0.152	-0.254	0.340	0.282	1.000
公共交通機関の密度	0.369	1.517	-2.605	3.343	0.243	1.000
緑被率	4.427	34.034	-62.278	71.132	0.130	1.000
面積あたりの軽犯罪発生件数	-0.070	0.162	-0.387	0.247	-0.430	1.000

AME：平均的限界効果，SE：標準誤差，CI：信頼区間，Ref：リファレンス，ADI：地理的剥奪指標。

【図表3-34】 郊外在住の幼児の平日スクリーンタイムに関連する要因
(第2章【研究1】結果_p47)

変数名	B	SE	z値	調整済みp値
個人レベル				
年齢 (Ref.年少児)				
年中児	0.079	0.140	0.569	1.000
年長児	0.233	0.138	1.688	1.000
性別 (Ref.男子)				
女子	-0.319	0.112	-2.857	0.145
個人間レベル				
親子で遊ぶ頻度 (Ref.全くなし)				
月1~3回	0.025	0.192	0.131	1.000
週1~2回	0.017	0.197	0.086	1.000
週3~4回	0.104	0.262	0.399	1.000
ほとんど毎日	-0.245	0.274	-0.896	1.000
親の運動習慣 (Ref.どちらの親も週1日未満)				
片方の親のみ週1日以上	-0.216	0.148	-1.457	1.000
両親ともに週1日以上	-0.254	0.172	-1.473	1.000
どちらかが「わからない」	-0.221	0.177	-1.247	1.000
兄弟の人数	-0.045	0.065	-0.683	1.000
パパ友・ママ友の人数	0.012	0.017	0.743	1.000
等価所得 (Ref.Q1)				
Q2	-0.083	0.152	-0.548	1.000
Q3	-0.199	0.166	-1.200	1.000
Q4	-0.317	0.181	-1.754	1.000
最終学歴 (Ref.どちらの親も大卒未満)				
どちらかの親が大卒以上	-0.064	0.121	-0.529	1.000
どちらかが「わからない」	-1.018	0.835	-1.219	1.000
婚姻状況 (Ref.二人親世帯)				
父子家庭	-0.956	0.811	-1.179	1.000
母子家庭	-0.669	0.385	-1.738	1.000
労働時間	0.005	0.004	1.075	1.000
組織レベル				
就園状況 (Ref.幼稚園)				
保育園	-0.255	0.134	-1.910	1.000
認定こども園	-0.006	0.155	-0.039	1.000
その他	-1.783	0.714	-2.498	0.425
在園していない	1.278	0.416	3.073	0.072
運動の習いごとへの所属 (Ref.なし)				
あり	-0.257	0.133	-1.926	1.000
地域社会レベル (地域環境)				
人口密度	0.019	0.077	0.249	1.000
ADI	0.029	0.059	0.494	1.000
公園の密度	-0.017	0.021	-0.785	1.000
スポーツ施設の密度	0.009	0.016	0.565	1.000
袋小路の密度	0.005	0.004	1.194	1.000
交差点の密度	0.001	0.002	0.981	1.000
公共交通機関の密度	-0.015	0.015	-0.999	1.000
緑被率	0.130	0.348	0.372	1.000
面積あたりの軽犯罪発生件数	-0.001	0.002	-0.725	1.000

B : 偏回帰係数, SE : 標準誤差, Ref : リファレンス, ADI : 地理的剥奪指標.

【図表3-35】 郊外在住の幼児の休日スクリーンタイムに関連する要因
(第2章【研究1】結果_p49)

変数名	B	SE	z値	調整済みp値
個人レベル				
年齢 (Ref.年少児)				
年中児	0.073	0.138	0.529	1.000
年長児	0.275	0.136	2.018	1.000
性別 (Ref.男子)				
女子	-0.279	0.110	-2.527	0.391
個人間レベル				
親子で遊ぶ頻度 (Ref.全くなし)				
月1~3回	0.295	0.192	1.540	1.000
週1~2回	0.152	0.197	0.767	1.000
週3~4回	0.232	0.255	0.913	1.000
ほとんど毎日	-0.019	0.272	-0.070	1.000
親の運動習慣 (Ref.どちらの親も週1日未満)				
片方の親のみ週1日以上	-0.171	0.144	-1.187	1.000
両親ともに週1日以上	-0.210	0.171	-1.226	1.000
どちらかが「わからない」	-0.238	0.178	-1.337	1.000
兄弟の人数	-0.060	0.063	-0.952	1.000
パパ友・ママ友の人数	0.015	0.016	0.956	1.000
等価所得 (Ref.Q1)				
Q2	-0.008	0.150	-0.054	1.000
Q3	0.000	0.163	0.000	1.000
Q4	-0.120	0.177	-0.679	1.000
最終学歴 (Ref.どちらの親も大卒未満)				
どちらかの親が大卒以上	-0.101	0.119	-0.844	1.000
どちらかが「わからない」	-1.259	0.918	-1.372	1.000
婚姻状況 (Ref.二人親世帯)				
父子家庭	-1.091	0.800	-1.363	1.000
母子家庭	0.124	0.396	0.314	1.000
労働時間	0.009	0.004	2.152	1.000
組織レベル				
就園状況 (Ref.幼稚園)				
保育園	-0.050	0.132	-0.377	1.000
認定こども園	0.148	0.152	0.974	1.000
その他	-1.418	0.728	-1.947	1.000
在園していない	0.587	0.390	1.506	1.000
運動の習いごとへの所属 (Ref.なし)				
あり	-0.347	0.132	-2.632	0.289
地域社会レベル (地域環境)				
人口密度	0.124	0.075	1.648	1.000
ADI	0.021	0.058	0.360	1.000
公園の密度	-0.031	0.021	-1.521	1.000
スポーツ施設の密度	0.013	0.016	0.830	1.000
袋小路の密度	-0.001	0.004	-0.204	1.000
交差点の密度	0.000	0.002	-0.258	1.000
公共交通機関の密度	-0.012	0.015	-0.815	1.000
緑被率	0.365	0.346	1.053	1.000
面積あたりの軽犯罪発生件数	-0.001	0.001	-0.973	1.000

B : 偏回帰係数, SE : 標準誤差, Ref : リファレンス, ADI : 地理的剥夺指標.

(4) 都市部(人口密度4,000人/km²以上)での解析:(第2章【研究1】結果_p50~p65)

【図表3-36】 都市部在住の幼児における園外の総運動時間に関連する要因
(第2章【研究1】結果_p51)

変数名	AME	SE	95%CI下限	95%CI上限	z値	調整済みp値
個人レベル						
年齢 (Ref.年少児)						
年中児	-27.816	20.506	-68.008	12.376	-1.356	1.000
年長児	-31.269	21.388	-73.189	10.650	-1.462	1.000
性別 (Ref.男子)						
女子	-38.881	16.604	-71.425	-6.337	-2.342	0.653
個人間レベル						
親子で遊ぶ頻度 (Ref.全くなし)						
月1~3回	117.623	26.690	65.312	169.935	4.407	<0.001
週1~2回	246.785	27.339	193.202	300.368	9.027	<0.001
週3~4回	342.956	39.102	266.318	419.594	8.771	<0.001
ほとんど毎日	498.298	41.750	416.471	580.126	11.935	<0.001
親の運動習慣 (Ref.どちらの親も週1日未満)						
片方の親のみ週1日以上	3.327	22.125	-40.037	46.691	0.150	1.000
両親ともに週1日以上	60.897	24.925	12.045	109.749	2.443	0.495
どちらかが「わからない」	14.432	26.910	-38.311	67.174	0.536	1.000
兄弟の人数	30.562	10.618	9.752	51.372	2.878	0.136
パパ友・ママ友の人数	9.614	1.851	5.986	13.242	5.194	<0.001
等価所得 (Ref.Q1)						
Q2	23.415	24.895	-25.378	72.208	0.941	1.000
Q3	15.131	25.537	-34.922	65.183	0.592	1.000
Q4	14.707	26.812	-37.843	67.257	0.549	1.000
最終学歴 (Ref.どちらの親も大卒未満)						
どちらかの親が大卒以上	-51.954	19.684	-90.534	-13.374	-2.639	0.282
どちらかが「わからない」	-89.952	110.198	-305.937	126.032	-0.816	1.000
婚姻状況 (Ref.二人親世帯)						
父子家庭	82.781	99.146	-111.540	277.103	0.835	1.000
母子家庭	16.453	52.877	-87.184	120.089	0.311	1.000
労働時間	-0.336	0.626	-1.562	0.891	-0.537	1.000
組織レベル						
就園状況 (Ref.幼稚園)						
保育園	-52.329	18.819	-89.214	-15.445	-2.781	0.184
認定こども園	-82.075	26.207	-133.439	-30.711	-3.132	0.059
その他	-142.282	153.566	-443.265	158.701	-0.927	1.000
在園していない	-4.683	66.392	-134.808	125.443	-0.071	1.000
運動の習いごとへの所属 (Ref.なし)						
あり	70.022	18.288	34.178	105.866	3.829	0.004
地域社会レベル (地域環境)						
人口密度	-0.004	0.002	-0.007	0.000	-1.905	1.000
ADI	0.197	8.693	-16.841	17.235	0.023	1.000
公園の密度	-0.178	1.507	-3.131	2.775	-0.118	1.000
スポーツ施設の密度	-2.356	3.057	-8.348	3.636	-0.771	1.000
袋小路の密度	-0.131	0.240	-0.600	0.339	-0.546	1.000
交差点の密度	-0.088	0.103	-0.289	0.113	-0.855	1.000
公共交通機関の密度	-0.631	1.442	-3.457	2.196	-0.437	1.000
緑被率	-33.034	69.599	-169.446	103.377	-0.475	1.000
面積あたりの軽犯罪発生件数	0.120	0.082	-0.040	0.281	1.470	1.000

AME: 平均的限界効果, SE: 標準誤差, CI: 信頼区間, Ref: リファレンス, ADI: 地理的剥奪指標,

【図表3-37】 都市部在住の幼児における園外の外遊び時間に関連する要因
(第2章【研究1】結果_p53)

変数名	AME	SE	95%CI下限	95%CI上限	z値	調整済みp値
個人レベル						
年齢 (Ref.年少児)						
年中児	9.240	12.679	-15.610	34.091	0.729	1.000
年長児	13.452	13.222	-12.463	39.367	1.017	1.000
性別 (Ref.男子)						
女子	-14.304	10.325	-34.539	5.932	-1.385	1.000
個人間レベル						
親子で遊ぶ頻度 (Ref.全くなし)						
月1~3回	50.892	16.437	18.676	83.108	3.096	0.067
週1~2回	128.607	16.871	95.540	161.674	7.623	<0.001
週3~4回	159.428	24.536	111.338	207.518	6.498	<0.001
ほとんど毎日	268.678	26.120	217.484	319.873	10.286	<0.001
親の運動習慣 (Ref.どちらの親も週1日未満)						
片方の親のみ週1日以上	9.946	13.766	-17.035	36.926	0.722	1.000
両親ともに週1日以上	45.659	15.548	15.186	76.132	2.937	0.113
どちらかが「わからない」	-8.936	16.625	-41.521	23.648	-0.538	1.000
兄弟の人数	11.877	6.627	-1.112	24.866	1.792	1.000
パパ友・ママ友の人数	5.345	1.208	2.978	7.712	4.425	<0.001
等価所得 (Ref.Q1)						
Q2	19.193	15.425	-11.039	49.426	1.244	1.000
Q3	17.185	15.829	-13.839	48.208	1.086	1.000
Q4	13.790	16.635	-18.815	46.394	0.829	1.000
最終学歴 (Ref.どちらの親も大卒未満)						
どちらかの親が大卒以上	-28.204	12.257	-52.226	-4.181	-2.301	0.727
どちらかが「わからない」	-81.171	68.238	-214.914	52.573	-1.190	1.000
婚姻状況 (Ref.二人親世帯)						
父子家庭	26.054	61.256	-94.005	146.114	0.425	1.000
母子家庭	0.394	33.091	-64.463	65.252	0.012	1.000
労働時間	-0.556	0.395	-1.329	0.218	-1.408	1.000
組織レベル						
就園状況 (Ref.幼稚園)						
保育園	-32.742	11.654	-55.584	-9.901	-2.810	0.169
認定こども園	-37.248	16.227	-69.053	-5.443	-2.295	0.738
その他	-96.408	87.570	-268.043	75.226	-1.101	1.000
在園していない	17.422	42.142	-65.175	100.018	0.413	1.000
運動の習いごとへの所属 (Ref.なし)						
あり	0.711	11.319	-21.473	22.895	0.063	1.000
地域社会レベル (地域環境)						
人口密度	0.000	0.001	-0.003	0.002	-0.283	1.000
ADI	-0.427	5.365	-10.943	10.088	-0.080	1.000
公園の密度	0.456	0.940	-1.386	2.298	0.485	1.000
スポーツ施設の密度	-0.151	1.866	-3.809	3.507	-0.081	1.000
袋小路の密度	-0.017	0.150	-0.312	0.277	-0.116	1.000
交差点の密度	-0.041	0.064	-0.167	0.084	-0.647	1.000
公共交通機関の密度	-0.993	0.908	-2.772	0.786	-1.094	1.000
緑被率	11.276	43.248	-73.488	96.040	0.261	1.000
面積あたりの軽犯罪発生件数	0.038	0.050	-0.061	0.137	0.746	1.000

AME: 平均的限界効果, SE: 標準誤差, CI: 信頼区間, Ref: リファレンス, ADI: 地理的剥奪指標.

【図表3-38】 都市部在住の幼児における園外の室内・屋内での運動遊び時間に関連する要因
(第2章【研究1】結果_p55)

変数名	AME	SE	95%CI下限	95%CI上限	z値	調整済みp値
個人レベル						
年齢 (Ref.年少児)						
年中児	-33.408	13.717	-60.294	-6.523	-2.435	0.506
年長児	-46.294	14.355	-74.430	-18.159	-3.225	0.043
性別 (Ref.男子)						
女子	-24.583	10.990	-46.123	-3.044	-2.237	0.860
個人間レベル						
親子で遊ぶ頻度 (Ref.全くなし)						
月1~3回	64.905	15.011	35.484	94.327	4.324	0.001
週1~2回	119.143	15.846	88.085	150.200	7.519	<0.001
週3~4回	172.950	26.186	121.627	224.274	6.605	<0.001
ほとんど毎日	217.873	29.275	160.494	275.251	7.442	<0.001
親の運動習慣 (Ref.どちらの親も週1日未満)						
片方の親のみ週1日以上	-12.996	14.453	-41.324	15.331	-0.899	1.000
両親ともに週1日以上	9.276	16.282	-22.637	41.189	0.570	1.000
どちらかが「わからない」	22.938	18.251	-12.834	58.710	1.257	1.000
兄弟の人数	13.317	6.826	-0.062	26.696	1.951	1.000
パパ友・ママ友の人数	2.997	1.193	0.658	5.335	2.512	0.409
等価所得 (Ref.Q1)						
Q2	9.527	16.466	-22.745	41.798	0.579	1.000
Q3	3.670	16.769	-29.196	36.536	0.219	1.000
Q4	1.670	17.579	-32.783	36.124	0.095	1.000
最終学歴 (Ref.どちらの親も大卒未満)						
どちらかの親が大卒以上	-24.290	13.155	-50.074	1.494	-1.846	1.000
どちらかが「わからない」	1.699	80.454	-155.988	159.387	0.021	1.000
婚姻状況 (Ref.二人親世帯)						
父子家庭	62.819	69.781	-73.950	199.588	0.900	1.000
母子家庭	26.801	37.305	-46.316	99.918	0.718	1.000
労働時間	0.439	0.412	-0.368	1.246	1.066	1.000
組織レベル						
就園状況 (Ref.幼稚園)						
保育園	-23.302	12.406	-47.618	1.014	-1.878	1.000
認定こども園	-47.401	16.490	-79.721	-15.081	-2.875	0.138
その他	-76.103	95.848	-263.960	111.755	-0.794	1.000
在園していない	-24.498	42.054	-106.923	57.927	-0.583	1.000
運動の習いごとへの所属 (Ref.なし)						
あり	-16.270	11.920	-39.633	7.092	-1.365	1.000
地域社会レベル (地域環境)						
人口密度	-0.003	0.001	-0.005	0.000	-2.160	1.000
ADI	2.228	5.847	-9.233	13.689	0.381	1.000
公園の密度	-0.192	0.991	-2.133	1.750	-0.194	1.000
スポーツ施設の密度	-2.073	2.384	-6.746	2.600	-0.870	1.000
袋小路の密度	-0.119	0.161	-0.435	0.197	-0.740	1.000
交差点の密度	-0.083	0.069	-0.219	0.052	-1.207	1.000
公共交通機関の密度	-0.241	0.962	-2.126	1.644	-0.251	1.000
緑被率	-54.006	45.877	-143.923	35.911	-1.177	1.000
面積あたりの軽犯罪発生件数	0.083	0.055	-0.024	0.190	1.524	1.000

AME: 平均的限界効果, SE: 標準誤差, CI: 信頼区間, Ref: リファレンス, ADI: 地理的剥奪指標.

【図表3-39】 都市部在住の幼児における運動・スポーツの習いごとの実施時間に関連する要因
(第2章【研究1】結果_p57)

変数名	AME	SE	95%CI下限	95%CI上限	z値	調整済みp値
個人レベル						
年齢 (Ref.年少児)						
年中児	16.353	3.044	10.386	22.319	5.372	<0.001
年長児	27.555	3.322	21.043	34.067	8.294	<0.001
性別 (Ref.男子)						
女子	-0.186	2.692	-5.462	5.090	-0.069	1.000
個人間レベル						
親子で遊ぶ頻度 (Ref.全くなし)						
月1~3回	2.544	4.332	-5.947	11.034	0.587	1.000
週1~2回	1.527	4.426	-7.147	10.202	0.345	1.000
週3~4回	3.986	6.737	-9.219	17.192	0.592	1.000
ほとんど毎日	13.951	7.561	-0.867	28.770	1.845	1.000
親の運動習慣 (Ref.どちらの親も週1日未満)						
片方の親のみ週1日以上	8.518	3.689	1.287	15.749	2.309	0.691
両親ともに週1日以上	11.038	4.261	2.686	19.390	2.590	0.316
どちらかが「わからない」	-1.543	4.150	-9.676	6.590	-0.372	1.000
兄弟の人数	2.927	1.749	-0.501	6.355	1.674	1.000
パパ友・ママ友の人数	1.838	0.334	1.184	2.492	5.507	<0.001
等価所得 (Ref.Q1)						
Q2	0.031	3.882	-7.577	7.640	0.008	1.000
Q3	3.766	4.027	-4.126	11.659	0.935	1.000
Q4	14.042	4.407	5.404	22.679	3.186	0.048
最終学歴 (Ref.どちらの親も大卒未満)						
どちらかの親が大卒以上	9.481	3.105	3.395	15.567	3.053	0.075
どちらかが「わからない」	-6.211	14.345	-34.327	21.905	-0.433	1.000
婚姻状況 (Ref.二人親世帯)						
父子家庭	5.658	17.096	-27.850	39.165	0.331	1.000
母子家庭	9.026	11.072	-12.674	30.727	0.815	1.000
労働時間	-0.185	0.102	-0.385	0.016	-1.804	1.000
組織レベル						
就園状況 (Ref.幼稚園)						
保育園	-13.016	2.911	-18.721	-7.311	-4.471	<0.001
認定こども園	-1.489	4.425	-10.162	7.183	-0.337	1.000
その他	-14.094	23.447	-60.049	31.861	-0.601	1.000
在園していない	-6.112	13.345	-32.267	20.044	-0.458	1.000
地域社会レベル (地域環境)						
人口密度	0.000	0.000	-0.001	0.000	-1.319	1.000
ADI	-3.533	1.430	-6.336	-0.730	-2.471	0.445
公園の密度	-0.191	0.245	-0.671	0.289	-0.779	1.000
スポーツ施設の密度	-0.330	0.459	-1.230	0.571	-0.717	1.000
袋小路の密度	0.030	0.039	-0.047	0.107	0.775	1.000
交差点の密度	-0.007	0.016	-0.039	0.024	-0.449	1.000
公共交通機関の密度	0.594	0.241	0.121	1.067	2.460	0.458
緑被率	-7.090	11.491	-29.611	15.431	-0.617	1.000
面積あたりの軽犯罪発生件数	0.011	0.013	-0.014	0.037	0.893	1.000

AME：平均的限界効果、SE：標準誤差、CI：信頼区間、Ref：リファレンス、ADI：地理的剥奪指標、

【図表3-40】 都市部在住の幼児における園外の運動時間に関連する要因(平日)
(第2章【研究1】結果_p59)

変数名	AME	SE	95%CI下限	95%CI上限	z値	調整済みp値
個人レベル						
年齢 (Ref.年少児)						
年中児	-14.246	13.732	-41.160	12.668	-1.037	1.000
年長児	-22.729	14.300	-50.756	5.299	-1.589	1.000
性別 (Ref.男子)						
女子	-21.935	11.039	-43.572	-0.299	-1.987	1.000
個人間レベル						
親子で遊ぶ頻度 (Ref.全くなし)						
月1~3回	50.477	16.528	18.082	82.872	3.054	0.077
週1~2回	119.595	17.227	85.831	153.359	6.942	<0.001
週3~4回	186.106	26.297	134.565	237.647	7.077	<0.001
ほとんど毎日	292.849	27.922	238.122	347.576	10.488	<0.001
親の運動習慣 (Ref.どちらの親も週1日未満)						
片方の親のみ週1日以上	3.122	14.620	-25.534	31.777	0.214	1.000
両親ともに週1日以上	40.324	16.748	7.499	73.150	2.408	0.546
どちらかが「わからない」	6.774	17.866	-28.242	41.790	0.379	1.000
兄弟の人数	22.370	6.965	8.719	36.021	3.212	0.045
パパ友・ママ友の人数	5.585	1.420	2.802	8.369	3.933	0.003
等価所得 (Ref.Q1)						
Q2	6.059	16.516	-26.312	38.430	0.367	1.000
Q3	2.034	16.952	-31.191	35.259	0.120	1.000
Q4	2.780	17.798	-32.105	37.664	0.156	1.000
最終学歴 (Ref.どちらの親も大卒未満)						
どちらかの親が大卒以上	-28.346	13.283	-54.380	-2.312	-2.134	1.000
どちらかが「わからない」	-89.748	71.836	-230.543	51.047	-1.249	1.000
婚姻状況 (Ref.二人親世帯)						
父子家庭	57.890	68.602	-76.567	192.347	0.844	1.000
母子家庭	21.350	37.042	-51.251	93.950	0.576	1.000
労働時間	-0.270	0.408	-1.070	0.531	-0.661	1.000
組織レベル						
就園状況 (Ref.幼稚園)						
保育園	-69.301	12.597	-93.991	-44.611	-5.501	<0.001
認定こども園	-78.372	16.986	-111.664	-45.080	-4.614	<0.001
その他	-145.178	83.825	-309.472	19.116	-1.732	1.000
在園していない	43.834	46.224	-46.763	134.430	0.948	1.000
運動の習いごとへの所属 (Ref.なし)						
あり	54.500	12.372	30.250	78.750	4.405	<0.001
地域社会レベル (地域環境)						
人口密度	-0.002	0.001	-0.004	0.001	-1.332	1.000
ADI	2.258	5.891	-9.287	13.804	0.383	1.000
公園の密度	-0.546	1.006	-2.517	1.426	-0.542	1.000
スポーツ施設の密度	-1.566	2.044	-5.573	2.440	-0.766	1.000
袋小路の密度	0.022	0.160	-0.291	0.336	0.140	1.000
交差点の密度	-0.111	0.070	-0.247	0.026	-1.590	1.000
公共交通機関の密度	0.176	0.981	-1.746	2.099	0.180	1.000
緑被率	-31.952	46.351	-122.798	58.894	-0.689	1.000
面積あたりの軽犯罪発生件数	0.093	0.054	-0.014	0.199	1.709	1.000

AME: 平均的限界効果, SE: 標準誤差, CI: 信頼区間, Ref: リファレンス, ADI: 地理的剥奪指標.

【図表3-41】 都市部在住の幼児の運動時間に関連する要因(休日)
(第2章【研究1】結果_p61)

変数名	AME	SE	95%CI下限	95%CI上限	z値	調整済みp値
個人レベル						
年齢 (Ref.年少児)						
年中児	-11.515	10.151	-31.410	8.380	-1.134	1.000
年長児	-5.006	10.573	-25.729	15.716	-0.474	1.000
性別 (Ref.男子)						
女子	-18.509	8.214	-34.609	-2.409	-2.253	0.824
個人間レベル						
親子で遊ぶ頻度 (Ref.全くなし)						
月1~3回	72.590	13.085	46.943	98.237	5.547	<0.001
週1~2回	133.429	13.395	107.176	159.682	9.961	<0.001
週3~4回	159.120	19.263	121.367	196.874	8.261	<0.001
ほとんど毎日	209.221	21.031	168.001	250.442	9.948	<0.001
親の運動習慣 (Ref.どちらの親も週1日未満)						
片方の親のみ週1日以上	-1.138	10.929	-22.557	20.282	-0.104	1.000
両親ともに週1日以上	15.666	12.421	-8.679	40.011	1.261	1.000
どちらかが「わからない」	9.746	13.347	-16.414	35.906	0.730	1.000
兄弟の人数	7.441	5.282	-2.912	17.794	1.409	1.000
パパ友・ママ友の人数	5.567	0.913	3.778	7.356	6.099	<0.001
等価所得 (Ref.Q1)						
Q2	18.598	12.333	-5.574	42.769	1.508	1.000
Q3	14.125	12.671	-10.711	38.961	1.115	1.000
Q4	13.421	13.294	-12.636	39.477	1.010	1.000
最終学歴 (Ref.どちらの親も大卒未満)						
どちらかの親が大卒以上	-23.329	9.778	-42.494	-4.165	-2.386	0.579
どちらかが「わからない」	4.132	53.935	-101.579	109.843	0.077	1.000
婚姻状況 (Ref.二人親世帯)						
父子家庭	25.375	51.739	-76.031	126.781	0.490	1.000
母子家庭	-1.511	25.891	-52.257	49.235	-0.058	1.000
労働時間	-0.102	0.313	-0.715	0.511	-0.326	1.000
組織レベル						
就園状況 (Ref.幼稚園)						
保育園	18.159	9.319	-0.105	36.423	1.949	1.000
認定こども園	-5.366	13.017	-30.879	20.146	-0.412	1.000
その他	-4.920	75.130	-152.172	142.332	-0.065	1.000
在園していない	-54.405	32.036	-117.194	8.384	-1.698	1.000
運動の習いごとへの所属 (Ref.なし)						
あり	11.109	8.992	-6.516	28.733	1.235	1.000
地域社会レベル (地域環境)						
人口密度	-0.002	0.001	-0.004	0.000	-1.981	1.000
ADI	-2.605	4.277	-10.987	5.777	-0.609	1.000
公園の密度	0.374	0.741	-1.080	1.827	0.504	1.000
スポーツ施設の密度	-0.471	1.533	-3.477	2.534	-0.307	1.000
袋小路の密度	-0.142	0.119	-0.374	0.091	-1.196	1.000
交差点の密度	0.007	0.051	-0.093	0.106	0.131	1.000
公共交通機関の密度	-0.562	0.715	-1.963	0.839	-0.786	1.000
緑被率	3.509	34.407	-63.927	70.945	0.102	1.000
面積あたりの軽犯罪発生件数	0.019	0.041	-0.061	0.099	0.456	1.000

AME：平均的限界効果，SE：標準誤差，CI：信頼区間，Ref：リファレンス，ADI：地理的剥奪指標。

【図表3-42】 都市部在住の幼児の平日スクリーンタイムに関連する要因
(第2章【研究1】結果_p63)

変数名	B	SE	z値	調整済みp値
個人レベル				
年齢 (Ref.年少児)				
年中児	-0.021	0.109	-0.189	1.000
年長児	0.023	0.114	0.197	1.000
性別 (Ref.男子)				
女子	-0.210	0.089	-2.368	0.608
個人間レベル				
親子で遊ぶ頻度 (Ref.全くなし)				
月1~3回	-0.128	0.150	-0.853	1.000
週1~2回	-0.089	0.153	-0.583	1.000
週3~4回	-0.142	0.218	-0.650	1.000
ほとんど毎日	-0.189	0.227	-0.831	1.000
親の運動習慣 (Ref.どちらの親も週1日未満)				
片方の親のみ週1日以上	-0.072	0.118	-0.610	1.000
両親ともに週1日以上	-0.133	0.131	-1.017	1.000
どちらかが「わからない」	0.237	0.145	1.640	1.000
兄弟の人数	0.023	0.058	0.390	1.000
パパ友・ママ友の人数	-0.016	0.010	-1.528	1.000
等価所得 (Ref.Q1)				
Q2	-0.138	0.134	-1.032	1.000
Q3	-0.215	0.137	-1.565	1.000
Q4	-0.273	0.144	-1.899	1.000
最終学歴 (Ref.どちらの親も大卒未満)				
どちらかの親が大卒以上	-0.083	0.105	-0.790	1.000
どちらかが「わからない」	-0.739	0.575	-1.284	1.000
婚姻状況 (Ref.二人親世帯)				
父子家庭	0.106	0.511	0.207	1.000
母子家庭	0.180	0.280	0.641	1.000
労働時間	0.012	0.003	3.383	0.024
組織レベル				
就園状況 (Ref.幼稚園)				
保育園	-0.137	0.100	-1.363	1.000
認定こども園	-0.328	0.143	-2.299	0.730
その他	3.503	0.808	4.336	<0.001
在園していない	0.692	0.362	1.911	1.000
運動の習いごとへの所属 (Ref.なし)				
あり	0.073	0.097	0.754	1.000
地域社会レベル (地域環境)				
人口密度	-0.010	0.010	-1.034	1.000
ADI	0.023	0.047	0.483	1.000
公園の密度	-0.008	0.008	-0.953	1.000
スポーツ施設の密度	-0.011	0.016	-0.688	1.000
袋小路の密度	0.000	0.001	0.085	1.000
交差点の密度	0.000	0.001	-0.270	1.000
公共交通機関の密度	0.002	0.008	0.219	1.000
緑被率	0.072	0.374	0.194	1.000
面積あたりの軽犯罪発生件数	0.001	0.000	1.576	1.000

B : 偏回帰係数, SE : 標準誤差, Ref : リファレンス, ADI : 地理的剥夺指標.

【図表3-43】 都市部在住の幼児の休日スクリーンタイムに関連する要因
(第2章【研究1】結果_p65)

変数名	B	SE	z値	調整済みp値
個人レベル				
年齢 (Ref.年少児)				
年中児	0.011	0.108	0.105	1.000
年長児	0.261	0.114	2.297	0.735
性別 (Ref.男子)				
女子	-0.220	0.088	-2.500	0.422
個人間レベル				
親子で遊ぶ頻度 (Ref.全くなし)				
月1~3回	0.036	0.149	0.239	1.000
週1~2回	0.020	0.152	0.131	1.000
週3~4回	-0.119	0.214	-0.557	1.000
ほとんど毎日	-0.248	0.225	-1.101	1.000
親の運動習慣 (Ref.どちらの親も週1日未満)				
片方の親のみ週1日以上	-0.082	0.117	-0.699	1.000
両親ともに週1日以上	-0.250	0.129	-1.938	1.000
どちらかが「わからない」	0.006	0.143	0.044	1.000
兄弟の人数	0.101	0.058	1.750	1.000
パパ友・ママ友の人数	-0.009	0.010	-0.901	1.000
等価所得 (Ref.Q1)				
Q2	-0.125	0.132	-0.946	1.000
Q3	-0.093	0.137	-0.678	1.000
Q4	-0.255	0.143	-1.779	1.000
最終学歴 (Ref.どちらの親も大卒未満)				
どちらかの親が大卒以上	-0.168	0.104	-1.617	1.000
どちらかが「わからない」	-0.509	0.580	-0.877	1.000
婚姻状況 (Ref.二人親世帯)				
父子家庭	0.610	0.512	1.192	1.000
母子家庭	0.502	0.277	1.815	1.000
労働時間	0.011	0.003	3.356	0.027
組織レベル				
就園状況 (Ref.幼稚園)				
保育園	0.247	0.100	2.479	0.448
認定こども園	-0.192	0.142	-1.355	1.000
その他	2.521	0.752	3.353	0.027
在園していない	0.554	0.357	1.551	1.000
運動の習いごとへの所属 (Ref.なし)				
あり	0.023	0.097	0.242	1.000
地域社会レベル (地域環境)				
人口密度	0.003	0.010	0.346	1.000
ADI	0.039	0.046	0.840	1.000
公園の密度	-0.008	0.008	-1.027	1.000
スポーツ施設の密度	-0.008	0.015	-0.526	1.000
袋小路の密度	-0.001	0.001	-0.441	1.000
交差点の密度	0.000	0.001	-0.282	1.000
公共交通機関の密度	-0.003	0.007	-0.438	1.000
緑被率	0.351	0.371	0.948	1.000
面積あたりの軽犯罪発生件数	0.000	0.000	0.918	1.000

B：偏回帰係数，SE：標準誤差，Ref：リファレンス，ADI：地理的剥夺指標。

(5) 性別による解析:(第2章【研究1】結果_p66~p97)

【図表3-44】 男子における園外の総運動時間に関連する要因
(第2章【研究1】結果_p67)

変数名	AME	SE	95%CI下限	95%CI上限	z値	調整済みp値
個人レベル						
年齢 (Ref.年少児)						
年中児	-14.192	23.734	-60.709	32.324	-0.598	1.000
年長児	-12.508	24.244	-60.026	35.009	-0.516	1.000
個人間レベル						
親で遊ぶ頻度 (Ref.全くなし)						
月1~3回	129.901	30.480	70.162	189.640	4.262	0.001
週1~2回	240.435	31.158	179.367	301.503	7.717	<0.001
週3~4回	383.071	44.752	295.358	470.783	8.560	<0.001
ほとんど毎日	471.040	46.011	380.859	561.221	10.237	<0.001
親の運動習慣 (Ref.どちらの親も週1日未満)						
片方の親のみ週1日以上	0.950	24.810	-47.676	49.576	0.038	1.000
両親ともに週1日以上	66.505	29.223	9.228	123.782	2.276	0.777
どちらかが「わからない」	-4.732	31.093	-65.673	56.208	-0.152	1.000
兄弟の人数	37.911	11.344	15.677	60.146	3.342	0.028
パパ友・ママ友の人数	12.804	2.579	7.749	17.859	4.964	<0.001
等価所得 (Ref.Q1)						
Q2	5.699	27.573	-48.343	59.740	0.207	1.000
Q3	-8.973	29.149	-66.104	48.159	-0.308	1.000
Q4	-47.181	30.868	-107.682	13.320	-1.528	1.000
最終学歴 (Ref.どちらの親も大卒未満)						
どちらかの親が大卒以上	-37.112	22.326	-80.870	6.646	-1.662	1.000
どちらかが「わからない」	-91.452	146.203	-378.006	195.101	-0.626	1.000
婚姻状況 (Ref.二人親世帯)						
父子家庭	243.408	120.654	6.931	479.885	2.017	1.000
母子家庭	-33.728	61.264	-153.802	86.347	-0.551	1.000
労働時間	-0.413	0.726	-1.836	1.010	-0.568	1.000
組織レベル						
就園状況 (Ref.幼稚園)						
保育園	-31.373	22.179	-74.843	12.097	-1.415	1.000
認定こども園	-96.953	28.095	-152.018	-41.888	-3.451	0.019
その他	-72.097	141.636	-349.698	205.504	-0.509	1.000
在園していない	-121.943	69.696	-258.544	14.659	-1.750	1.000
運動の習いごとへの所属 (Ref.なし)						
あり	108.676	22.046	65.465	151.886	4.929	<0.001
地域社会レベル (地域環境)						
人口密度	-0.004	0.002	-0.009	0.001	-1.569	1.000
ADI	-7.490	9.272	-25.663	10.683	-0.808	1.000
公園の密度	1.577	2.253	-2.839	5.993	0.700	1.000
スポーツ施設の密度	2.589	4.233	-5.707	10.886	0.612	1.000
袋小路の密度	0.309	0.343	-0.363	0.980	0.901	1.000
交差点の密度	-0.123	0.130	-0.378	0.132	-0.943	1.000
公共交通機関の密度	-1.141	1.868	-4.802	2.520	-0.611	1.000
緑被率	29.454	68.767	-105.326	164.233	0.428	1.000
面積あたりの軽犯罪発生件数	0.125	0.121	-0.113	0.362	1.026	1.000

AME: 平均的限界効果, SE: 標準誤差, CI: 信頼区間, Ref: リファレンス, ADI: 地理的剥奪指標.

【図表3-45】 男子における園外の外遊び時間に関連する要因
(第2章【研究1】結果_p69)

変数名	AME	SE	95%CI下限	95%CI上限	z値	調整済みp値
個人レベル						
年齢 (Ref.年少児)						
年中児	1.350	14.246	-26.571	29.270	0.095	1.000
年長児	7.486	14.554	-21.040	36.011	0.514	1.000
個人間レベル						
親子で遊ぶ頻度 (Ref.全くなし)						
月1~3回	58.226	18.366	22.228	94.223	3.170	0.052
週1~2回	119.985	18.786	83.166	156.804	6.387	<0.001
週3~4回	198.069	27.659	143.859	252.279	7.161	<0.001
ほとんど毎日	244.599	27.796	190.121	299.078	8.800	<0.001
親の運動習慣 (Ref.どちらの親も週1日未満)						
片方の親のみ週1日以上	9.471	14.902	-19.737	38.679	0.636	1.000
両親ともに週1日以上	58.392	17.586	23.924	92.861	3.320	0.031
どちらかが「わからない」	-3.546	18.711	-40.218	33.127	-0.189	1.000
兄弟の人数	16.531	6.833	3.138	29.924	2.419	0.529
パパ友・ママ友の人数	7.011	1.570	3.934	10.088	4.466	<0.001
等価所得 (Ref.Q1)						
Q2	29.318	16.544	-3.109	61.744	1.772	1.000
Q3	11.347	17.479	-22.911	45.605	0.649	1.000
Q4	-1.562	18.520	-37.860	34.736	-0.084	1.000
最終学歴 (Ref.どちらの親も大卒未満)						
どちらかの親が大卒以上	-17.183	13.428	-43.500	9.135	-1.280	1.000
どちらかが「わからない」	-16.033	87.470	-187.471	155.404	-0.183	1.000
婚姻状況 (Ref.二人親世帯)						
父子家庭	173.911	72.887	31.055	316.766	2.386	0.579
母子家庭	-65.147	36.243	-136.181	5.887	-1.798	1.000
労働時間	-0.911	0.444	-1.782	-0.040	-2.050	1.000
組織レベル						
就園状況 (Ref.幼稚園)						
保育園	-23.120	13.342	-49.270	3.029	-1.733	1.000
認定こども園	-47.433	16.869	-80.496	-14.370	-2.812	0.167
その他	-140.192	87.478	-311.645	31.261	-1.603	1.000
在園していない	-91.887	40.339	-170.949	-12.825	-2.278	0.773
運動の習いごとへの所属 (Ref.なし)						
あり	17.280	13.210	-8.610	43.171	1.308	1.000
地域社会レベル (地域環境)						
人口密度	0.000	0.001	-0.003	0.003	-0.255	1.000
ADI	-7.644	5.536	-18.494	3.207	-1.381	1.000
公園の密度	2.030	1.369	-0.653	4.714	1.483	1.000
スポーツ施設の密度	1.427	2.541	-3.554	6.408	0.562	1.000
袋小路の密度	0.235	0.206	-0.169	0.639	1.139	1.000
交差点の密度	-0.149	0.079	-0.303	0.006	-1.881	1.000
公共交通機関の密度	-1.247	1.146	-3.493	1.000	-1.088	1.000
緑被率	17.864	41.478	-63.432	99.160	0.431	1.000
面積あたりの軽犯罪発生件数	0.014	0.073	-0.130	0.158	0.195	1.000

AME：平均的限界効果, SE：標準誤差, CI：信頼区間, Ref：リファレンス, ADI：地理的割奪指標,

【図表3-46】 男子における園外の室内・屋内での運動遊び時間に関連する要因
(第2章【研究1】結果_p71)

変数名	AME	SE	95%CI下限	95%CI上限	z値	調整済みp値
個人レベル						
年齢 (Ref.年少児)						
年中児	-17.030	16.852	-50.059	15.999	-1.011	1.000
年長児	-25.477	17.204	-59.196	8.243	-1.481	1.000
個人間レベル						
親子で遊ぶ頻度 (Ref.全くなし)						
月1~3回	66.372	18.064	30.967	101.777	3.674	0.008
週1~2回	115.363	18.859	78.400	152.325	6.117	<0.001
週3~4回	179.962	31.482	118.259	241.665	5.716	<0.001
ほとんど毎日	208.930	33.442	143.384	274.476	6.247	<0.001
親の運動習慣 (Ref.どちらの親も週1日未満)						
片方の親のみ週1日以上	-8.511	17.349	-42.514	25.491	-0.491	1.000
両親ともに週1日以上	5.503	20.196	-34.080	45.086	0.272	1.000
どちらかが「わからない」	-1.114	21.832	-43.904	41.676	-0.051	1.000
兄弟の人数	14.287	7.672	-0.750	29.323	1.862	1.000
パパ友・ママ友の人数	4.342	1.794	0.826	7.857	2.421	0.527
等価所得 (Ref.Q1)						
Q2	-17.361	19.822	-56.212	21.489	-0.876	1.000
Q3	-22.868	20.588	-63.219	17.484	-1.111	1.000
Q4	-42.630	21.328	-84.432	-0.828	-1.999	1.000
最終学歴 (Ref.どちらの親も大卒未満)						
どちらかの親が大卒以上	-25.463	15.824	-56.477	5.552	-1.609	1.000
どちらかが「わからない」	-93.597	93.052	-275.976	88.782	-1.006	1.000
婚姻状況 (Ref.二人親世帯)						
父子家庭	60.485	89.163	-114.272	235.243	0.678	1.000
母子家庭	23.490	45.163	-65.027	112.007	0.520	1.000
労働時間	0.696	0.507	-0.299	1.690	1.371	1.000
組織レベル						
就園状況 (Ref.幼稚園)						
保育園	-7.709	15.644	-38.370	22.953	-0.493	1.000
認定こども園	-46.783	19.192	-84.399	-9.167	-2.438	0.503
その他	-19.433	90.374	-196.563	157.697	-0.215	1.000
在園していない	-31.695	48.106	-125.981	62.591	-0.659	1.000
運動の習いごとへの所属 (Ref.なし)						
あり	1.301	15.562	-29.200	31.802	0.084	1.000
地域社会レベル (地域環境)						
人口密度	-0.003	0.002	-0.006	0.001	-1.623	1.000
ADI	0.393	6.600	-12.543	13.329	0.060	1.000
公園の密度	-0.052	1.576	-3.141	3.036	-0.033	1.000
スポーツ施設の密度	1.332	2.896	-4.343	7.007	0.460	1.000
袋小路の密度	0.029	0.248	-0.457	0.515	0.117	1.000
交差点の密度	0.017	0.092	-0.163	0.196	0.183	1.000
公共交通機関の密度	-0.587	1.274	-3.085	1.910	-0.461	1.000
緑被率	10.244	48.002	-83.838	104.325	0.213	1.000
面積あたりの軽犯罪発生件数	0.087	0.084	-0.078	0.252	1.036	1.000

AME：平均的限界効果, SE：標準誤差, CI：信頼区間, Ref：リファレンス, ADI：地理的剥奪指標,

【図表3-47】 男子における運動・スポーツの習いごとの実施時間に関連する要因
(第2章【研究1】結果_p73)

変数名	AME	SE	95%CI下限	95%CI上限	z値	調整済みp値
個人レベル						
年齢 (Ref.年少児)						
年中児	18.189	3.356	11.612	24.766	5.421	<0.001
年長児	29.305	3.651	22.149	36.462	8.026	<0.001
個人間レベル						
親子で遊ぶ頻度 (Ref.全くなし)						
月1~3回	6.780	4.741	-2.513	16.072	1.430	1.000
週1~2回	6.244	4.815	-3.192	15.681	1.297	1.000
週3~4回	-3.493	6.401	-16.039	9.053	-0.546	1.000
ほとんど毎日	11.087	7.519	-3.649	25.823	1.475	1.000
親の運動習慣 (Ref.どちらの親も週1日未満)						
片方の親のみ週1日以上	8.778	3.946	1.044	16.511	2.225	0.861
両親ともに週1日以上	12.579	4.904	2.969	22.190	2.565	0.340
どちらかが「わからない」	2.080	4.855	-7.435	11.595	0.428	1.000
兄弟の人数	2.667	1.816	-0.893	6.226	1.469	1.000
パパ友・ママ友の人数	2.014	0.364	1.301	2.726	5.539	<0.001
等価所得 (Ref.Q1)						
Q2	2.465	4.231	-5.827	10.757	0.583	1.000
Q3	8.207	4.545	-0.702	17.115	1.805	1.000
Q4	12.558	4.933	2.890	22.226	2.546	0.360
最終学歴 (Ref.どちらの親も大卒未満)						
どちらかの親が大卒以上	16.830	3.317	10.327	23.332	5.073	<0.001
どちらかが「わからない」	6.244	20.945	-34.808	47.296	0.298	1.000
婚姻状況 (Ref.二人親世帯)						
父子家庭	18.291	24.355	-29.445	66.027	0.751	1.000
母子家庭	35.690	17.749	0.903	70.478	2.011	1.000
労働時間	-0.147	0.114	-0.369	0.076	-1.291	1.000
組織レベル						
就園状況 (Ref.幼稚園)						
保育園	-13.489	3.367	-20.087	-6.890	-4.007	0.002
認定こども園	-9.136	4.454	-17.865	-0.407	-2.051	1.000
その他	-3.000	31.697	-65.125	59.124	-0.095	1.000
在園していない	-5.649	11.981	-29.132	17.834	-0.471	1.000
地域社会レベル (地域環境)						
人口密度	0.000	0.000	-0.001	0.000	-0.757	1.000
ADI	-2.710	1.465	-5.581	0.162	-1.850	1.000
公園の密度	-0.418	0.348	-1.101	0.265	-1.200	1.000
スポーツ施設の密度	-0.795	0.780	-2.325	0.735	-1.018	1.000
袋小路の密度	0.119	0.053	0.015	0.224	2.232	0.846
交差点の密度	-0.018	0.020	-0.058	0.021	-0.914	1.000
公共交通機関の密度	0.548	0.318	-0.076	1.171	1.721	1.000
緑被率	-3.059	11.379	-25.361	19.244	-0.269	1.000
面積あたりの軽犯罪発生件数	0.019	0.019	-0.017	0.056	1.035	1.000

AME: 平均的限界効果, SE: 標準誤差, CI: 信頼区間, Ref: リファレンス, ADI: 地理的剥奪指標,

【図表3-48】 男子における園外での運動時間に関連する要因(平日)
(第2章【研究1】結果_p75)

変数名	AME	SE	95%CI下限	95%CI上限	z値	調整済みp値
個人レベル						
年齢 (Ref.年少児)						
年中児	-7.193	15.660	-37.887	23.500	-0.459	1.000
年長児	-8.481	16.047	-39.933	22.971	-0.529	1.000
個人間レベル						
親子で遊ぶ頻度 (Ref.全くなし)						
月1~3回	54.546	18.719	17.857	91.234	2.914	0.121
週1~2回	114.754	19.380	76.770	152.739	5.921	<0.001
週3~4回	220.259	29.853	161.748	278.770	7.378	<0.001
ほとんど毎日	267.663	30.680	207.532	327.794	8.724	<0.001
親の運動習慣 (Ref.どちらの親も週1日未満)						
片方の親のみ週1日以上	-9.832	16.132	-41.450	21.787	-0.609	1.000
両親ともに週1日以上	43.474	19.464	5.325	81.624	2.234	0.867
どちらかが「わからない」	1.150	20.380	-38.795	41.094	0.056	1.000
兄弟の人数	23.357	7.352	8.948	37.766	3.177	0.051
パパ友・ママ友の人数	7.189	1.734	3.791	10.587	4.147	0.001
等価所得 (Ref.Q1)						
Q2	4.633	18.298	-31.231	40.497	0.253	1.000
Q3	-9.733	19.205	-47.373	27.908	-0.507	1.000
Q4	-36.498	20.008	-75.714	2.717	-1.824	1.000
最終学歴 (Ref.どちらの親も大卒未満)						
どちらかの親が大卒以上	-15.652	14.683	-44.431	13.128	-1.066	1.000
どちらかが「わからない」	-83.145	85.935	-251.574	85.284	-0.968	1.000
婚姻状況 (Ref.二人親世帯)						
父子家庭	153.914	83.568	-9.877	317.705	1.842	1.000
母子家庭	-19.032	41.611	-100.588	62.523	-0.457	1.000
労働時間	-0.431	0.471	-1.354	0.493	-0.913	1.000
組織レベル						
就園状況 (Ref.幼稚園)						
保育園	-55.346	14.846	-84.444	-26.248	-3.728	0.007
認定こども園	-100.090	17.991	-135.352	-64.829	-5.563	<0.001
その他	-101.396	87.306	-272.513	69.720	-1.161	1.000
在園していない	-32.117	47.422	-125.062	60.828	-0.677	1.000
運動の習いごとへの所属 (Ref.なし)						
あり	87.711	14.884	58.539	116.882	5.893	<0.001
地域社会レベル (地域環境)						
人口密度	-0.003	0.002	-0.006	0.000	-1.811	1.000
ADI	-3.406	6.232	-15.621	8.810	-0.546	1.000
公園の密度	1.479	1.466	-1.395	4.352	1.009	1.000
スポーツ施設の密度	2.675	2.771	-2.756	8.106	0.965	1.000
袋小路の密度	0.299	0.223	-0.138	0.736	1.343	1.000
交差点の密度	-0.143	0.086	-0.311	0.025	-1.670	1.000
公共交通機関の密度	-0.404	1.353	-3.056	2.248	-0.299	1.000
緑被率	-2.288	45.185	-90.848	86.273	-0.051	1.000
面積あたりの軽犯罪発生件数	0.135	0.080	-0.023	0.292	1.674	1.000

AME：平均的限界効果, SE：標準誤差, CI：信頼区間, Ref：リファレンス, ADI：地理的剥奪指標,

【図表3-49】男子における運動時間に関連する要因(休日)
(第2章【研究1】結果_p77)

変数名	AME	SE	95%CI下限	95%CI上限	z値	調整済みp値
個人レベル						
年齢 (Ref.年少児)						
年中児	-7.723	11.926	-31.098	15.651	-0.648	1.000
年長児	-4.409	12.176	-28.274	19.456	-0.362	1.000
個人間レベル						
親子で遊ぶ頻度 (Ref.全くなし)						
月1~3回	81.603	15.223	51.767	111.439	5.361	<0.001
週1~2回	131.470	15.526	101.039	161.900	8.468	<0.001
週3~4回	166.985	22.472	122.941	211.030	7.431	<0.001
ほとんど毎日	208.737	23.706	162.275	255.199	8.805	<0.001
親の運動習慣 (Ref.どちらの親も週1日未満)						
片方の親のみ週1日以上	12.277	12.501	-12.224	36.778	0.982	1.000
両親ともに週1日以上	18.981	14.708	-9.845	47.807	1.291	1.000
どちらかが「わからない」	-2.280	15.603	-32.861	28.301	-0.146	1.000
兄弟の人数	13.328	5.717	2.122	24.533	2.331	0.671
パパ友・ママ友の人数	5.805	1.281	3.294	8.317	4.531	<0.001
等価所得 (Ref.Q1)						
Q2	2.007	13.866	-25.170	29.185	0.145	1.000
Q3	-0.848	14.705	-29.669	27.973	-0.058	1.000
Q4	-7.087	15.585	-37.633	23.458	-0.455	1.000
最終学歴 (Ref.どちらの親も大卒未満)						
どちらかの親が大卒以上	-20.704	11.264	-42.780	1.373	-1.838	1.000
どちらかが「わからない」	-33.481	72.793	-176.153	109.190	-0.460	1.000
婚姻状況 (Ref.二人親世帯)						
父子家庭	99.283	60.096	-18.502	217.068	1.652	1.000
母子家庭	-3.808	30.764	-64.103	56.488	-0.124	1.000
労働時間	-0.009	0.367	-0.728	0.710	-0.024	1.000
組織レベル						
就園状況 (Ref.幼稚園)						
保育園	25.352	11.132	3.533	47.170	2.277	0.774
認定こども園	-0.082	14.156	-27.828	27.663	-0.006	1.000
その他	-39.418	69.023	-174.701	95.865	-0.571	1.000
在園していない	-84.024	33.864	-150.395	-17.652	-2.481	0.445
運動の習いごとへの所属 (Ref.なし)						
あり	19.739	11.025	-1.871	41.348	1.790	1.000
地域社会レベル (地域環境)						
人口密度	-0.001	0.001	-0.003	0.002	-0.736	1.000
ADI	-3.746	4.628	-12.817	5.325	-0.809	1.000
公園の密度	0.244	1.129	-1.969	2.456	0.216	1.000
スポーツ施設の密度	-0.639	2.169	-4.891	3.613	-0.295	1.000
袋小路の密度	0.043	0.173	-0.295	0.382	0.250	1.000
交差点の密度	0.001	0.065	-0.126	0.129	0.020	1.000
公共交通機関の密度	-0.100	0.929	-1.920	1.721	-0.107	1.000
緑被率	33.937	34.673	-34.022	101.895	0.979	1.000
面積あたりの軽犯罪発生件数	-0.013	0.062	-0.134	0.108	-0.211	1.000

AME：平均的限界効果, SE：標準誤差, CI：信頼区間, Ref：リファレンス, ADI：地理的剥奪指標,

【図表3-50】 男子の平日スクリーンタイムに関連する要因
(第2章【研究1】結果_p79)

変数名	B	SE	z値	調整済みp値
個人レベル				
年齢 (Ref.年少児)				
年中児	0.189	0.122	1.542	1.000
年長児	0.249	0.124	2.003	1.000
個人間レベル				
親子で遊ぶ頻度 (Ref.全くなし)				
月1~3回	-0.083	0.165	-0.503	1.000
週1~2回	-0.143	0.166	-0.864	1.000
週3~4回	-0.142	0.237	-0.598	1.000
ほとんど毎日	-0.151	0.238	-0.633	1.000
親の運動習慣 (Ref.どちらの親も週1日未満)				
片方の親のみ週1日以上	-0.057	0.128	-0.447	1.000
両親ともに週1日以上	-0.320	0.146	-2.193	0.934
どちらかが「わからない」	-0.270	0.160	-1.683	1.000
兄弟の人数	0.031	0.060	0.525	1.000
パパ友・ママ友の人数	-0.027	0.014	-2.022	1.000
等価所得 (Ref.Q1)				
Q2	-0.049	0.143	-0.344	1.000
Q3	-0.098	0.151	-0.653	1.000
Q4	-0.196	0.158	-1.245	1.000
最終学歴 (Ref.どちらの親も大卒未満)				
どちらかの親が大卒以上	-0.133	0.115	-1.158	1.000
どちらかが「わからない」	-0.891	0.673	-1.324	1.000
婚姻状況 (Ref.二人親世帯)				
父子家庭	-0.326	0.593	-0.550	1.000
母子家庭	-0.175	0.340	-0.514	1.000
労働時間	0.010	0.004	2.556	0.349
組織レベル				
就園状況 (Ref.幼稚園)				
保育園	-0.102	0.113	-0.903	1.000
認定こども園	-0.108	0.145	-0.744	1.000
その他	-1.061	0.705	-1.506	1.000
在園していない	0.882	0.369	2.389	0.557
運動の習いごとへの所属 (Ref.なし)				
あり	-0.084	0.112	-0.751	1.000
地域社会レベル (地域環境)				
人口密度	0.000	0.012	-0.007	1.000
ADI	0.014	0.048	0.294	1.000
公園の密度	-0.017	0.011	-1.506	1.000
スポーツ施設の密度	0.024	0.021	1.133	1.000
袋小路の密度	0.000	0.002	0.168	1.000
交差点の密度	0.000	0.001	0.751	1.000
公共交通機関の密度	0.001	0.009	0.115	1.000
緑被率	0.241	0.360	0.671	1.000
面積あたりの軽犯罪発件数	-0.001	0.001	-1.143	1.000

B: 偏回帰係数, SE: 標準誤差, Ref: リファレンス, ADI: 地理的剥奪指標,

【図表3-51】 男子の休日スクリーンタイムに関連する要因
(第2章【研究1】結果_p81)

変数名	B	SE	z値	調整済みp値
個人レベル				
年齢 (Ref.年少児)				
年中児	0.177	0.121	1.458	1.000
年長児	0.309	0.123	2.517	0.390
個人間レベル				
親子で遊ぶ頻度 (Ref.全くなし)				
月1~3回	0.132	0.164	0.807	1.000
週1~2回	-0.007	0.165	-0.042	1.000
週3~4回	0.073	0.230	0.317	1.000
ほとんど毎日	-0.100	0.235	-0.426	1.000
親の運動習慣 (Ref.どちらの親も週1日未満)				
片方の親のみ週1日以上	0.009	0.125	0.068	1.000
両親ともに週1日以上	-0.381	0.143	-2.663	0.256
どちらかが「わからない」	-0.323	0.161	-2.006	1.000
兄弟の人数	0.078	0.059	1.324	1.000
パパ友・ママ友の人数	-0.015	0.014	-1.077	1.000
等価所得 (Ref.Q1)				
Q2	0.077	0.141	0.548	1.000
Q3	0.041	0.148	0.276	1.000
Q4	-0.020	0.155	-0.126	1.000
最終学歴 (Ref.どちらの親も大卒未満)				
どちらかの親が大卒以上	-0.212	0.113	-1.867	1.000
どちらかが「わからない」	-0.950	0.737	-1.290	1.000
婚姻状況 (Ref.二人親世帯)				
父子家庭	0.205	0.612	0.334	1.000
母子家庭	0.353	0.345	1.022	1.000
労働時間	0.008	0.004	2.266	0.775
組織レベル				
就園状況 (Ref.幼稚園)				
保育園	0.275	0.112	2.452	0.469
認定こども園	0.077	0.144	0.535	1.000
その他	-1.049	0.729	-1.439	1.000
在園していない	0.487	0.347	1.407	1.000
運動の習いごとへの所属 (Ref.なし)				
あり	-0.146	0.111	-1.317	1.000
地域社会レベル (地域環境)				
人口密度	0.012	0.012	0.983	1.000
ADI	0.063	0.048	1.312	1.000
公園の密度	-0.019	0.011	-1.766	1.000
スポーツ施設の密度	0.018	0.020	0.872	1.000
袋小路の密度	0.000	0.002	0.152	1.000
交差点の密度	0.000	0.001	0.332	1.000
公共交通機関の密度	-0.003	0.009	-0.344	1.000
緑被率	0.381	0.354	1.077	1.000
面積あたりの軽犯罪発生件数	-0.001	0.001	-1.302	1.000

B: 偏回帰係数, SE: 標準誤差, Ref: リファレンス, ADI: 地理的剥奪指標.

【図表3-52】女子における園外の総運動時間に関連する要因
(第2章【研究1】結果_p83)

変数名	AME	SE	95%CI下限	95%CI上限	z値	調整済みp値
個人レベル						
年齢 (Ref.年少児)						
年中児	-11.049	21.972	-54.114	32.016	-0.503	1.000
年長児	-27.337	22.883	-72.187	17.514	-1.195	1.000
個人間レベル						
親子で遊ぶ頻度 (Ref.全くなし)						
月1~3回	70.408	29.427	12.733	128.083	2.393	0.569
週1~2回	204.490	30.481	144.748	264.233	6.709	<0.001
週3~4回	328.079	41.670	246.407	409.750	7.873	<0.001
ほとんど毎日	419.808	46.147	329.361	510.254	9.097	<0.001
親の運動習慣 (Ref.どちらの親も週1日未満)						
片方の親のみ週1日以上	-18.303	23.975	-65.293	28.687	-0.763	1.000
両親ともに週1日以上	74.442	27.721	20.110	128.773	2.685	0.246
どちらかが「わからない」	5.019	28.173	-50.198	60.236	0.178	1.000
兄弟の人数						
	5.265	11.431	-17.140	27.670	0.461	1.000
パパ友・ママ友の人数						
	5.081	2.025	1.113	9.049	2.510	0.411
等価所得 (Ref.Q1)						
Q2	-22.677	25.118	-71.908	26.555	-0.903	1.000
Q3	-15.505	26.734	-67.903	36.893	-0.580	1.000
Q4	0.943	28.625	-55.160	57.046	0.033	1.000
最終学歴 (Ref.どちらの親も大卒未満)						
どちらかの親が大卒以上	-61.770	19.937	-100.846	-22.694	-3.098	0.066
どちらかが「わからない」	-61.890	118.897	-294.924	171.143	-0.521	1.000
婚姻状況 (Ref.二人親世帯)						
父子家庭	-78.848	100.494	-275.813	118.116	-0.785	1.000
母子家庭	9.977	55.599	-98.996	118.949	0.179	1.000
労働時間	0.115	0.686	-1.229	1.458	0.167	1.000
組織レベル						
就園状況 (Ref.幼稚園)						
保育園	-53.274	20.276	-93.015	-13.533	-2.627	0.293
認定こども園	-30.300	26.477	-82.195	21.594	-1.144	1.000
その他	-155.512	135.657	-421.394	110.371	-1.146	1.000
在園していない	132.752	70.608	-5.636	271.140	1.880	1.000
運動の習いごとへの所属 (Ref.なし)						
あり	74.435	20.080	35.079	113.791	3.707	0.007
地域社会レベル (地域環境)						
人口密度	-0.001	0.003	-0.006	0.004	-0.302	1.000
ADI	6.315	9.851	-12.993	25.623	0.641	1.000
公園の密度	-0.261	1.758	-3.708	3.186	-0.148	1.000
スポーツ施設の密度	-2.453	2.731	-7.807	2.900	-0.898	1.000
袋小路の密度	-0.337	0.300	-0.926	0.251	-1.123	1.000
交差点の密度	0.090	0.122	-0.149	0.328	0.737	1.000
公共交通機関の密度	0.586	1.732	-2.808	3.981	0.339	1.000
緑被率	-18.618	64.600	-145.232	107.995	-0.288	1.000
面積あたりの軽犯罪発生件数	0.053	0.095	-0.132	0.239	0.564	1.000

AME：平均的限界効果, SE：標準誤差, CI：信頼区間, Ref：リファレンス, ADI：地理的割奪指標,

【図表3-53】女子における園外の外遊び時間に関連する要因
(第2章【研究1】結果_p85)

変数名	AME	SE	95%CI下限	95%CI上限	z値	調整済みp値
個人レベル						
年齢 (Ref.年少児)						
年中児	14.267	12.895	-11.007	39.541	1.106	1.000
年長児	6.727	13.400	-19.537	32.990	0.502	1.000
個人間レベル						
親子で遊ぶ頻度 (Ref.全くなし)						
月1~3回	48.393	17.229	14.626	82.161	2.809	0.169
週1~2回	109.515	17.921	74.390	144.640	6.111	<0.001
週3~4回	199.130	24.599	150.917	247.343	8.095	<0.001
ほとんど毎日	232.874	27.042	179.873	285.875	8.612	<0.001
親の運動習慣 (Ref.どちらの親も週1日未満)						
片方の親のみ週1日以上	5.263	14.161	-22.492	33.019	0.372	1.000
両親ともに週1日以上	48.330	16.622	15.751	80.910	2.908	0.124
どちらかが「わからない」	-14.994	16.487	-47.308	17.321	-0.909	1.000
兄弟の人数	8.268	6.731	-4.925	21.460	1.228	1.000
パパ友・ママ友の人数	2.933	1.253	0.478	5.389	2.341	0.654
等価所得 (Ref.Q1)						
Q2	-3.862	14.813	-32.895	25.172	-0.261	1.000
Q3	7.885	15.756	-22.996	38.766	0.500	1.000
Q4	18.288	16.863	-14.763	51.340	1.084	1.000
最終学歴 (Ref.どちらの親も大卒未満)						
どちらかの親が大卒以上	-20.093	11.762	-43.147	2.961	-1.708	1.000
どちらかが「わからない」	-22.716	69.348	-158.636	113.204	-0.328	1.000
婚姻状況 (Ref.二人親世帯)						
父子家庭	-82.806	58.628	-197.716	32.103	-1.412	1.000
母子家庭	17.913	32.661	-46.100	81.927	0.548	1.000
労働時間	-0.170	0.409	-0.971	0.631	-0.417	1.000
組織レベル						
就園状況 (Ref.幼稚園)						
保育園	-37.619	11.896	-60.935	-14.303	-3.162	0.053
認定こども園	-6.877	15.646	-37.542	23.787	-0.440	1.000
その他	-79.935	79.065	-234.899	75.030	-1.011	1.000
在園していない	87.131	44.555	-0.196	174.458	1.956	1.000
運動の習いごとへの所属 (Ref.なし)						
あり	-7.161	11.797	-30.283	15.961	-0.607	1.000
地域社会レベル (地域環境)						
人口密度	0.000	0.001	-0.003	0.003	0.147	1.000
ADI	4.375	5.795	-6.984	15.733	0.755	1.000
公園の密度	-0.204	1.032	-2.226	1.818	-0.198	1.000
スポーツ施設の密度	-0.663	1.578	-3.755	2.429	-0.420	1.000
袋小路の密度	-0.155	0.180	-0.507	0.197	-0.863	1.000
交差点の密度	0.099	0.072	-0.042	0.240	1.381	1.000
公共交通機関の密度	0.001	1.023	-2.005	2.006	0.001	1.000
緑被率	-2.291	37.927	-76.626	72.044	-0.060	1.000
面積あたりの軽犯罪発生件数	0.025	0.055	-0.083	0.134	0.455	1.000

AME：平均的限界効果, SE：標準誤差, CI：信頼区間, Ref：リファレンス, ADI：地理的剥奪指標,

【図表3-54】 女子における園外の室内・屋内での運動遊び時間に関連する要因
(第2章【研究1】結果_p87)

変数名	AME	SE	95%CI下限	95%CI上限	z値	調整済みp値
個人レベル						
年齢 (Ref.年少児)						
年中児	-14.932	14.820	-43.978	14.113	-1.008	1.000
年長児	-33.481	15.510	-63.881	-3.081	-2.159	1.000
個人間レベル						
親子で遊ぶ頻度 (Ref.全くなし)						
月1~3回	25.226	17.802	-9.666	60.118	1.417	1.000
週1~2回	99.432	19.142	61.915	136.949	5.195	<0.001
週3~4回	114.819	28.267	59.418	170.221	4.062	0.002
ほとんど毎日	181.174	32.249	117.966	244.381	5.618	<0.001
親の運動習慣 (Ref.どちらの親も週1日未満)						
片方の親のみ週1日以上	-23.411	15.900	-54.576	7.753	-1.472	1.000
両親ともに週1日以上	22.006	18.615	-14.479	58.490	1.182	1.000
どちらかが「わからない」	22.149	19.555	-16.177	60.476	1.133	1.000
兄弟の人数	-4.597	7.641	-19.574	10.380	-0.602	1.000
パパ友・ママ友の人数	1.252	1.304	-1.304	3.808	0.960	1.000
等価所得 (Ref.Q1)						
Q2	-18.510	17.193	-52.207	15.188	-1.077	1.000
Q3	-25.548	18.189	-61.197	10.101	-1.405	1.000
Q4	-23.615	19.715	-62.257	15.026	-1.198	1.000
最終学歴 (Ref.どちらの親も大卒未満)						
どちらかの親が大卒以上	-43.499	13.762	-70.472	-16.525	-3.161	0.054
どちらかが「わからない」	-44.165	88.448	-217.520	129.189	-0.499	1.000
婚姻状況 (Ref.二人親世帯)						
父子家庭	3.811	69.283	-131.982	139.604	0.055	1.000
母子家庭	-14.047	38.832	-90.157	62.063	-0.362	1.000
労働時間	0.363	0.463	-0.545	1.271	0.783	1.000
組織レベル						
就園状況 (Ref.幼稚園)						
保育園	-18.000	13.802	-45.052	9.052	-1.304	1.000
認定こども園	-22.012	17.676	-56.657	12.632	-1.245	1.000
その他	-102.217	74.406	-248.049	43.616	-1.374	1.000
在園していない	25.378	48.711	-70.093	120.850	0.521	1.000
運動の習いごとへの所属 (Ref.なし)						
あり	-2.378	13.570	-28.975	24.219	-0.175	1.000
地域社会レベル (地域環境)						
人口密度	0.000	0.002	-0.003	0.004	0.042	1.000
ADI	2.177	6.564	-10.689	15.043	0.332	1.000
公園の密度	0.215	1.202	-2.140	2.571	0.179	1.000
スポーツ施設の密度	-1.834	1.803	-5.369	1.700	-1.017	1.000
袋小路の密度	-0.133	0.208	-0.540	0.274	-0.643	1.000
交差点の密度	-0.068	0.085	-0.234	0.098	-0.808	1.000
公共交通機関の密度	0.013	1.200	-2.339	2.364	0.011	1.000
緑被率	-17.918	42.810	-101.823	65.988	-0.419	1.000
面積あたりの軽犯罪発生件数	0.034	0.068	-0.098	0.167	0.508	1.000

AME: 平均的限界効果, SE: 標準誤差, CI: 信頼区間, Ref: リファレンス, ADI: 地理的剥奪指標.

【図表3-55】 女子における運動・スポーツの習いごとの実施時間に関連する要因
(第2章【研究1】結果_p89)

変数名	AME	SE	95%CI下限	95%CI上限	z値	調整済みp値
個人レベル						
年齢 (Ref.年少児)						
年中児	13.276	3.096	7.207	19.344	4.288	0.001
年長児	21.116	3.387	14.478	27.755	6.235	<0.001
個人間レベル						
親子で遊ぶ頻度 (Ref.全くなし)						
月1~3回	-2.607	4.608	-11.639	6.425	-0.566	1.000
週1~2回	-1.394	4.819	-10.839	8.051	-0.289	1.000
週3~4回	8.282	7.276	-5.979	22.542	1.138	1.000
ほとんど毎日	5.180	7.675	-9.863	20.222	0.675	1.000
親の運動習慣 (Ref.どちらの親も週1日未満)						
片方の親のみ週1日以上	7.626	3.812	0.155	15.098	2.001	1.000
両親ともに週1日以上	11.619	4.515	2.769	20.469	2.573	0.332
どちらかが「わからない」	-3.854	3.964	-11.624	3.916	-0.972	1.000
兄弟の人数	2.430	1.852	-1.201	6.060	1.312	1.000
パパ友・ママ友の人数	1.955	0.356	1.257	2.653	5.489	<0.001
等価所得 (Ref.Q1)						
Q2	-2.142	3.775	-9.540	5.257	-0.567	1.000
Q3	-0.196	4.034	-8.103	7.711	-0.049	1.000
Q4	11.015	4.636	1.929	20.101	2.376	0.578
最終学歴 (Ref.どちらの親も大卒未満)						
どちらかの親が大卒以上	7.587	3.016	1.676	13.497	2.516	0.392
どちらかが「わからない」	-9.918	13.562	-36.499	16.663	-0.731	1.000
婚姻状況 (Ref.二人親世帯)						
父子家庭	11.271	17.618	-23.259	45.802	0.640	1.000
母子家庭	-1.903	9.631	-20.780	16.974	-0.198	1.000
労働時間	-0.013	0.101	-0.211	0.186	-0.125	1.000
組織レベル						
就園状況 (Ref.幼稚園)						
保育園	-10.908	3.045	-16.877	-4.939	-3.582	0.011
認定こども園	-3.423	4.213	-11.680	4.834	-0.813	1.000
その他	-8.456	23.639	-54.789	37.876	-0.358	1.000
在園していない	-8.999	16.181	-40.713	22.715	-0.556	1.000
地域社会レベル (地域環境)						
人口密度	0.000	0.000	-0.001	0.001	0.173	1.000
ADI	-2.644	1.510	-5.603	0.315	-1.751	1.000
公園の密度	-0.113	0.263	-0.629	0.403	-0.428	1.000
スポーツ施設の密度	0.511	0.426	-0.324	1.346	1.199	1.000
袋小路の密度	-0.034	0.044	-0.121	0.053	-0.762	1.000
交差点の密度	0.022	0.018	-0.013	0.056	1.233	1.000
公共交通機関の密度	0.433	0.253	-0.064	0.930	1.709	1.000
緑被率	10.761	9.841	-8.528	30.049	1.093	1.000
面積当たりの軽犯罪発生件数	-0.007	0.014	-0.034	0.019	-0.554	1.000

AME: 平均的限界効果, SE: 標準誤差, CI: 信頼区間, Ref: リファレンス, ADI: 地理的剥奪指標,

【図表3-56】 女子における園外の運動時間に関連する要因(平日)
(第2章【研究1】結果_p91)

変数名	AME	SE	95%CI下限	95%CI上限	z値	調整済みp値
個人レベル						
年齢 (Ref.年少児)						
年中児	-7.251	14.637	-35.939	21.436	-0.495	1.000
年長児	-27.359	15.088	-56.931	2.212	-1.813	1.000
個人間レベル						
親子で遊ぶ頻度 (Ref.全くなし)						
月1~3回	14.979	18.648	-21.570	51.528	0.803	1.000
週1~2回	84.700	19.727	46.036	123.363	4.294	0.001
週3~4回	162.619	28.356	107.041	218.196	5.735	<0.001
ほとんど毎日	207.283	31.118	146.292	268.274	6.661	<0.001
親の運動習慣 (Ref.どちらの親も週1日未満)						
片方の親のみ週1日以上	-1.942	15.765	-32.841	28.957	-0.123	1.000
両親ともに週1日以上	54.033	18.670	17.441	90.625	2.894	0.129
どちらかが「わからない」	1.823	18.675	-34.779	38.426	0.098	1.000
兄弟の人数	10.271	7.523	-4.473	25.015	1.365	1.000
パパ友・ママ友の人数	0.884	1.614	-2.279	4.047	0.548	1.000
等価所得 (Ref.Q1)						
Q2	-25.116	16.759	-57.964	7.732	-1.499	1.000
Q3	-22.696	17.871	-57.723	12.332	-1.270	1.000
Q4	-6.089	19.344	-44.003	31.825	-0.315	1.000
最終学歴 (Ref.どちらの親も大卒未満)						
どちらかの親が大卒以上	-47.303	13.408	-73.582	-21.024	-3.528	0.014
どちらかが「わからない」	-104.891	74.671	-251.244	41.461	-1.405	1.000
婚姻状況 (Ref.二人親世帯)						
父子家庭	-20.465	63.242	-144.417	103.487	-0.324	1.000
母子家庭	-6.041	37.055	-78.667	66.586	-0.163	1.000
労働時間	0.014	0.445	-0.858	0.887	0.032	1.000
組織レベル						
就園状況 (Ref.幼稚園)						
保育園	-70.718	13.617	-97.407	-44.029	-5.193	<0.001
認定こども園	-47.858	17.700	-82.549	-13.167	-2.704	0.233
その他	-141.745	81.388	-301.261	17.772	-1.742	1.000
在園していない	123.591	51.425	22.800	224.381	2.403	0.552
運動の習いごとへの所属 (Ref.なし)						
あり	53.863	13.657	27.096	80.630	3.944	0.003
地域社会レベル (地域環境)						
人口密度	0.001	0.002	-0.002	0.004	0.719	1.000
ADI	7.880	6.524	-4.908	20.668	1.208	1.000
公園の密度	-0.848	1.170	-3.142	1.446	-0.724	1.000
スポーツ施設の密度	-0.967	1.768	-4.432	2.498	-0.547	1.000
袋小路の密度	-0.072	0.201	-0.466	0.322	-0.360	1.000
交差点の密度	0.028	0.081	-0.131	0.188	0.349	1.000
公共交通機関の密度	1.352	1.156	-0.913	3.618	1.170	1.000
緑被率	2.328	42.394	-80.764	85.419	0.055	1.000
面積あたりの軽犯罪発生件数	0.016	0.062	-0.106	0.138	0.262	1.000

AME：平均的限界効果，SE：標準誤差，CI：信頼区間，Ref：リファレンス，ADI：地理的剥夺指標。

【図表3-57】女子における運動時間に関連する要因(休日)
(第2章【研究1】結果_p93)

変数名	AME	SE	95%CI下限	95%CI上限	z値	調整済みp値
個人レベル						
年齢 (Ref.年少児)						
年中児	0.156	11.101	-21.603	21.914	0.014	1.000
年長児	0.598	11.546	-22.032	23.227	0.052	1.000
個人間レベル						
親子で遊ぶ頻度 (Ref.全くなし)						
月1~3回	56.214	14.815	27.177	85.250	3.794	0.005
週1~2回	121.430	15.398	91.251	151.608	7.886	<0.001
週3~4回	161.027	20.892	120.079	201.975	7.707	<0.001
ほとんど毎日	208.266	23.117	162.958	253.574	9.009	<0.001
親の運動習慣 (Ref.どちらの親も週1日未満)						
片方の親のみ週1日以上	-17.229	12.093	-40.930	6.472	-1.425	1.000
両親ともに週1日以上	22.515	14.225	-5.366	50.396	1.583	1.000
どちらかが「わからない」	1.413	14.290	-26.595	29.421	0.099	1.000
兄弟の人数	-4.579	5.772	-15.891	6.733	-0.793	1.000
パパ友・ママ友の人数	4.810	1.010	2.831	6.789	4.765	<0.001
等価所得 (Ref.Q1)						
Q2	4.176	12.719	-20.752	29.104	0.328	1.000
Q3	9.171	13.536	-17.360	35.701	0.678	1.000
Q4	8.974	14.460	-19.366	37.314	0.621	1.000
最終学歴 (Ref.どちらの親も大卒未満)						
どちらかの親が大卒以上	-15.324	10.102	-35.122	4.475	-1.517	1.000
どちらかが「わからない」	41.320	59.501	-75.299	157.940	0.694	1.000
婚姻状況 (Ref.二人親世帯)						
父子家庭	-31.375	50.516	-130.385	67.636	-0.621	1.000
母子家庭	18.186	27.852	-36.402	72.775	0.653	1.000
労働時間	0.195	0.349	-0.489	0.880	0.559	1.000
組織レベル						
就園状況 (Ref.幼稚園)						
保育園	15.545	10.240	-4.525	35.615	1.518	1.000
認定こども園	14.262	13.434	-12.068	40.593	1.062	1.000
その他	-13.038	67.844	-146.010	119.934	-0.192	1.000
在園していない	5.298	35.521	-64.322	74.918	0.149	1.000
運動の習いごとへの所属 (Ref.なし)						
あり	17.380	10.130	-2.474	37.234	1.716	1.000
地域社会レベル (地域環境)						
人口密度	-0.002	0.001	-0.004	0.001	-1.554	1.000
ADI	-2.118	4.968	-11.855	7.619	-0.426	1.000
公園の密度	0.574	0.882	-1.154	2.303	0.651	1.000
スポーツ施設の密度	-1.405	1.397	-4.144	1.334	-1.006	1.000
袋小路の密度	-0.254	0.151	-0.551	0.042	-1.682	1.000
交差点の密度	0.034	0.062	-0.086	0.155	0.558	1.000
公共交通機関の密度	-0.611	0.877	-2.331	1.109	-0.696	1.000
緑被率	-20.064	32.520	-83.802	43.674	-0.617	1.000
面積あたりの軽犯罪発生件数	0.034	0.048	-0.059	0.128	0.717	1.000

AME: 平均的限界効果, SE: 標準誤差, CI: 信頼区間, Ref: リファレンス, ADI: 地理的剥夺指標.

【図表3-58】女子の平日スクリーンタイムに関連する要因
(第2章【研究1】結果_p95)

変数名	B	SE	z値	調整済みp値
個人レベル				
年齢 (Ref.年少児)				
年中児	-0.170	0.121	-1.400	1.000
年長児	-0.098	0.127	-0.776	1.000
個人間レベル				
親子で遊ぶ頻度 (Ref.全くなし)				
月1~3回	-0.012	0.171	-0.070	1.000
週1~2回	0.072	0.176	0.410	1.000
週3~4回	0.130	0.236	0.550	1.000
ほとんど毎日	-0.278	0.259	-1.077	1.000
親の運動習慣 (Ref.どちらの親も週1日未満)				
片方の親のみ週1日以上	-0.180	0.135	-1.335	1.000
両親ともに週1日以上	-0.007	0.147	-0.048	1.000
どちらかが「わからない」	0.309	0.158	1.961	1.000
兄弟の人数	-0.030	0.063	-0.470	1.000
パパ友・ママ友の人数	0.001	0.010	0.117	1.000
等価所得 (Ref.Q1)				
Q2	-0.174	0.140	-1.237	1.000
Q3	-0.308	0.148	-2.073	1.000
Q4	-0.356	0.159	-2.243	0.821
最終学歴 (Ref.どちらの親も大卒未満)				
どちらかの親が大卒以上	-0.047	0.110	-0.425	1.000
どちらかが「わからない」	-0.826	0.674	-1.225	1.000
婚姻状況 (Ref.二人親世帯)				
父子家庭	-0.144	0.623	-0.231	1.000
母子家庭	-0.078	0.306	-0.255	1.000
労働時間	0.009	0.004	2.305	0.699
組織レベル				
就園状況 (Ref.幼稚園)				
保育園	-0.305	0.112	-2.719	0.216
認定こども園	-0.224	0.146	-1.530	1.000
その他	3.018	0.928	3.254	0.038
在園していない	1.068	0.418	2.556	0.349
運動の習いごとへの所属 (Ref.なし)				
あり	0.041	0.110	0.369	1.000
地域社会レベル (地域環境)				
人口密度	-0.011	0.014	-0.774	1.000
ADI	0.002	0.055	0.044	1.000
公園の密度	-0.002	0.009	-0.180	1.000
スポーツ施設の密度	-0.010	0.014	-0.735	1.000
袋小路の密度	0.001	0.002	0.589	1.000
交差点の密度	0.000	0.001	-0.479	1.000
公共交通機関の密度	-0.006	0.010	-0.635	1.000
緑被率	0.008	0.360	0.021	1.000
面積あたりの軽犯罪発件数	0.001	0.001	2.267	0.772

B: 偏回帰係数, SE: 標準誤差, Ref: リファレンス, ADI: 地理的剥奪指標,

【図表3-59】女子の休日スクリーンタイムに関連する要因
(第2章【研究1】結果_p97)

変数名	B	SE	z値	調整済みp値
個人レベル				
年齢 (Ref.年少児)				
年中児	-0.103	0.120	-0.861	1.000
年長児	0.176	0.125	1.404	1.000
個人間レベル				
親子で遊ぶ頻度 (Ref.全くなし)				
月1~3回	0.145	0.168	0.863	1.000
週1~2回	0.140	0.173	0.806	1.000
週3~4回	0.031	0.231	0.134	1.000
ほとんど毎日	-0.205	0.255	-0.804	1.000
親の運動習慣 (Ref.どちらの親も週1日未満)				
片方の親のみ週1日以上	-0.233	0.132	-1.762	1.000
両親ともに週1日以上	-0.065	0.147	-0.444	1.000
どちらかが「わからない」	0.079	0.156	0.509	1.000
兄弟の人数	-0.031	0.062	-0.512	1.000
パパ友・ママ友の人数	0.002	0.010	0.218	1.000
等価所得 (Ref.Q1)				
Q2	-0.188	0.138	-1.356	1.000
Q3	-0.095	0.148	-0.646	1.000
Q4	-0.367	0.157	-2.337	0.660
最終学歴 (Ref.どちらの親も大卒未満)				
どちらかの親が大卒以上	-0.094	0.109	-0.861	1.000
どちらかが「わからない」	-0.660	0.716	-0.923	1.000
婚姻状況 (Ref.二人親世帯)				
父子家庭	0.021	0.623	0.034	1.000
母子家庭	0.423	0.303	1.393	1.000
労働時間	0.013	0.004	3.483	0.017
組織レベル				
就園状況 (Ref.幼稚園)				
保育園	-0.058	0.111	-0.528	1.000
認定こども園	-0.076	0.144	-0.527	1.000
その他	2.162	0.856	2.525	0.393
在園していない	0.785	0.405	1.937	1.000
運動の習いごとへの所属 (Ref.なし)				
あり	-0.052	0.110	-0.472	1.000
地域社会レベル (地域環境)				
人口密度	0.001	0.013	0.046	1.000
ADI	-0.035	0.053	-0.664	1.000
公園の密度	-0.005	0.009	-0.508	1.000
スポーツ施設の密度	-0.013	0.014	-0.900	1.000
袋小路の密度	-0.001	0.002	-0.693	1.000
交差点の密度	0.000	0.001	-0.753	1.000
公共交通機関の密度	-0.010	0.009	-1.054	1.000
緑被率	0.290	0.358	0.810	1.000
面積あたりの軽犯罪発件数	0.001	0.001	1.713	1.000

B: 偏回帰係数, SE: 標準誤差, Ref: リファレンス, ADI: 地理的剥奪指標,

参考文献

(1) 序論

- ・ Hino, K., Ikeda, E., Sadahiro, S., & Inoue, S. (2021) Associations of neighborhood built, safety, and social environment with walking to and from school among elementary school-aged children in Chiba, Japan. *The international journal of behavioral nutrition and physical activity*, 18(1), 152. <https://doi.org/10.1186/s12966-021-01202-y>
- ・ 厚生労働省(2023)健康日本 21(第三次)
https://www.mhlw.go.jp/stf/seisakunitsuite/bunya/kenkou_iryuu/kenkou/kenkouippon21_00006.html
- ・ McGrath, L. J., Hopkins, W. G., & Hinckson, E. A. (2015) Associations of objectively measured built-environment attributes with youth moderate-vigorous physical activity: a systematic review and meta-analysis. *Sports medicine (Auckland, N.Z.)*, 45(6), 841-865. <https://doi.org/10.1007/s40279-015-0301-3>
- ・ 小熊 祐子(2014)身体活動と健康:アクティブガイドを活用して,Keio SFC journal 14 (2), 86-102, 慶應義塾大学湘南藤沢学会
- ・ Oishi, K., Aoki, T., Harada, T., Tanaka, C., Tanaka, S., Tanaka, H., Fukuda, K., Kamikawa, Y., Tsuji, N., Komura, K., Kokudo, S., Morita, N., Suzuki, K., Watanabe, M., Kasanami, R., Hara, T., Miyazaki, R., Abe, T., Yamatsu, K., Kume, D., Asai, H., Yamamoto, N., Tsuji, T., Ishii, K. (2021). Association of Neighborhood Food Environment and Physical Activity Environment With Obesity: A Large-Scale Cross-Sectional Study of Fifth- to Ninth-Grade Children in Japan. *Inquiry : a journal of medical care organization, provision and financing*, 58, 469580211055626. <https://doi.org/10.1177/00469580211055626>
- ・ 笹川スポーツ財団(2024)全国の幼児(3~6歳)を対象とした運動実施状況に関する調査研究～幼稚園・保育園以外における幼児の運動実施の実態調査～
- ・ Sallis, J. F., Bauman, A., & Pratt, M. (1998) Environmental and policy interventions to promote physical activity. *American Journal of Preventive Medicine*, 15(4), 379-397. [https://doi.org/10.1016/s0749-3797\(98\)00076-2](https://doi.org/10.1016/s0749-3797(98)00076-2).
- ・ Sallis J, Owen N, and Fisher E. (2008) Ecological Models of Health Behavior. *Health Behavior and Health Education: Theory, Research, and Practice*. Edited by Glanz K, Rimer B, and Viswanath K. United States: Jossey-Bass.465-482.
- ・ 寺田光成・木下勇(2020)地方自治体による街区公園のボール遊びの規制実態に関する研究. *ランドスケープ研究(オンライン論文集)* 13 (0), 52-58

- ・ 上地広昭(2013)子どもの身体活動増進に関する研究動向—エコロジカル・モデルの視点からスポーツ心理学研究 40 (2), 175-184
- ・ World Health Organization(2010)Global Advocacy for Physical Activity
<https://www.globalpa.org.uk>
(Accessed: 2025/3/1)
- ・ World Health Organization「Global Action Plan on Physical Activity」
<https://www.who.int/news-room/initiatives/gappa/action-plan>
(Accessed: 2025/3/1)

(2) 研究1

- ・ Diez Roux, A.V., and Mair, C. (2010) Neighborhoods and health. *The New York Academy of Sciences*, 1186 (2010) 125–145. doi: 10.1111/j.1749-6632.2009.05333.x
- ・ Dlugonski, D., DuBose, K. D., Habeeb, C. M., & Rider, P. (2020) Physical Activity Coparticipation Among Parent-Young-Child Dyads. *Pediatric exercise science*, 32(3), 132–139. <https://doi.org/10.1123/pes.2019-0213>
- ・ Dunton, G. F., Liao, Y., Almanza, E., Jerrett, M., Spruijt-Metz, D., Chou, C. P., & Pentz, M. A. (2012) Joint physical activity and sedentary behavior in parent-child pairs. *Medicine and science in sports and exercise*, 44(8), 1473–1480. <https://doi.org/10.1249/MSS.0b013e31825148e9>
- ・ 石井好二郎(2023)子どもの肥満・身体活動に及ぼす近隣環境の影響. *体力科学* 72 (1), 39-39
- ・ Martinez, A. I., & Labib, S. M. (2023) Demystifying normalized difference vegetation index (NDVI) for greenness exposure assessments and policy interventions in urban greening. *Environmental research*, 220, 115155. <https://doi.org/10.1016/j.envres.2022.115155>
- ・ Modi, T., Ghosh, T., Ali, D., Alarifi, S., Choudhary, N., Kumar, P., Patel, A., Gupta, N., Niazi, P., Yadav, V. K. (2024) Geospatial evaluation of normalized difference vegetation index (NDVI) and urban heat island: a spatio-temporal study of Gandhinagar City, Gujarat, India. *Geomatics, Natural Hazards and Risk*, 15(1). <https://doi.org/10.1080/19475705.2024.2356214>
- ・ 中谷友樹(2011)地理統計に基づくがん死亡の社会経済的格差の評価. *統計数理*, 59(2):239-265.
- ・ Sobal, J., & Stunkard, A. J. (1989) Socioeconomic status and obesity: a review of the literature. *Psychological bulletin*, 105(2), 260–275. <https://doi.org/10.1037/0033-2909.105.2.260>
- ・ 安永明智, 村上晴香, 森田明美, 出浦喜丈, 饗場直美, 渡邊昌, 宮地元彦(2016)郵便番号を使って評価された自宅近隣施設環境と活動量計により評価された身体活動量の横断的関連:佐久コホートスタディ, *日本公衆衛生雑誌* 63(5)241-251, 公開日 2016/06/18, Online ISSN

2187-8986, Print ISSN 0546-1766, <https://doi.org/10.11236/jph.63.5.241>

- ・ 警視庁, 犯罪オープンデータ リンク集,
<https://www.npa.go.jp/toukei/seianki/hanzaiopendatalink.html>(最終アクセス:
2025年3月27日)

(3) 研究2

- ・ George, P., Murray, K., Trost, S. G., Boruff, B., & Christian, H. (2024) Associations between natural blue and green space and preschool children's movement behaviours. *People and Nature*, 00, 1-13.
<https://doi.org/10.1002/pan3.10682>
- ・ 本間恵子(2019)諸外国におけるスポーツの概念変化と政策的対応—運動不足という国際課題解決への貢献, 第70回日本体育学会大会口頭発表, 慶応義塾大学.
- ・ 本間恵子(2021)第1回:国内外におけるスポーツ・健康まちづくりの動向 スポーツ・身体活動を通じた健康まちづくり ~国内外の動向と取り組み~, 笹川スポーツ財団 WEB サイト
- ・ 本間恵子(2022)第2回:スポーツ・身体活動でイノベーションを起こしたまちづくり スポーツ・身体活動を通じた健康まちづくり~国内外の動向と取り組み~, 笹川スポーツ財団 WEB サイト
- ・ 本間恵子(2023)第3回:国際的な健康都市認定制度「グローバル・アクティブシティ」が目指す世界スポーツ・身体活動を通じた健康まちづくり~国内外の動向と取り組み~
- ・ Jia P, Zou Y, Wu Z, et al. (2021) Street connectivity, physical activity, and childhood obesity: A systematic review and meta-analysis. *Obesity Reviews*, 22(S1):e12943.<https://doi.org/10.1111/obr.12943>
- ・ Malacarne D, Handakas E, Robinson O, et al. (2022) The built environment as determinant of childhood obesity: A systematic literature review. *Obesity Reviews*, 23(S1):e13385. doi:10.1111/obr.13385
- ・ World Health Organization『身体活動に関する世界行動計画 2018-2030』日本語版
<http://sports.hc.keio.ac.jp/ja/news/2020/02/who2018-2030.html>
(Accessed: 2025/3/1)

子どもの運動・健康の視点に立ったアクティブなまちづくりに関する研究 報告書

2025年3月発行

発行者 公益財団法人 笹川スポーツ財団

〒107-0052 東京都港区赤坂 1-2-2 日本財団ビル 3F

TEL 03-6229-5300 FAX 03-6229-5340

E-mail info@ssf.or.jp URL <http://www.ssf.or.jp/>

無断転載、複製および転訳載を禁止します。引用の際は本書が出典であることを明記してください。

本事業は、ポートルースの交付金による日本財団の助成金を受けて実施しました。

