

訓練指導実施状況

講座名 七宝火苑 (京研) 支部 参加数 5 名

実施場所 宇野野病院 1 病棟 70111-6

実施状況写真



訓練指導の感想

メンバーが体調を崩すことなく、わきあいあいと活動に参加することができています。暑い日が続く中で体調には十分気をつけて、作品作りにはげみたいと思います。

活動中も雰囲気もよく相談やアドバイスをだしあっています。

訓練指導実施状況

講座名 七宝火堯 (京新) 支部 参加数 5 名

実施場所 宇野野病院 1 病棟 70111-4

作品例写真



作品の説明

今回は山をイメージした部分です。はじめに淡茶の細葉を
かまぼこにふくらさせるようにのせました。

次は、淡茶とめのう赤の細葉を混ぜたものをこれもかまぼこの
ようにのせていきました。味のあふ色が出て見栄えもよく良い
出来に仕上がりました。

細葉を混ぜて使うのははじめての試みだったのでどんな色に
焼きあがるのかドキドキしました。

訓練指導実施状況

講座名 七宝焼 (京新) 支部 参加数 5 名

実施場所 宇多野病院 1新棟 70111-1

実施状況写真



訓練指導の感想

暑い日が続きますが、メンバーがあつまり活動でき、

作品作りもみんな頑張っています。

お互いにアドバイスをしあひ、新しい視点を発見でき、

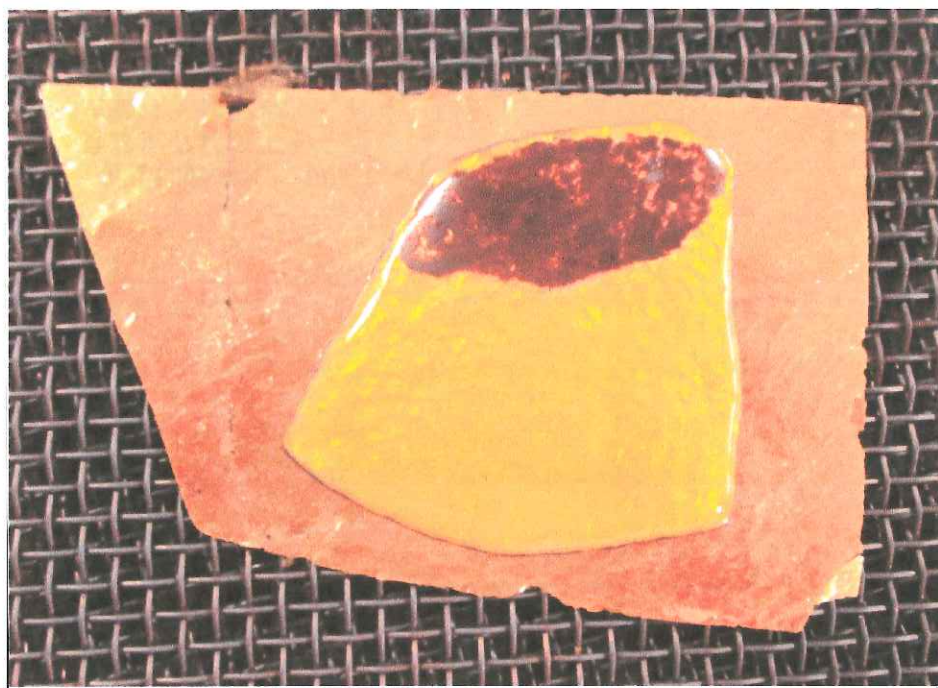
とても有意義です。

訓練指導実施状況

講座名 七宝焼 (京都) 支部 参加数 5 名

実施場所 宇多野病院・1病棟 プレイルーム

作品例写真



作品の説明

今回の作品は私の大好きなお菓子の「プリン」をモチーフにしています。

この形は写真を参考にしながら自分で手描きをしました。

プリンのお卵の黄色がでるように極淡黄を全体にのせました。カラメルソースの色は茶色いクマレットに似た色がでるように茶紫という色を使って焼きました。