



紀南地方老人福祉施設組合
養護老人ホーム

椿園

和歌山県西牟婁郡白浜町

ごあいさつ

紀南地方老人福祉施設組合
管理者 井潤 誠



このたび、養護老人ホーム椿園が竣工し、管理者として、これに過ぎる喜びはございません。

長年にわたる関係市町並びに国・県はじめ関係各位のご指導ご支援に対し、厚く御礼申し上げますと共に、当施設をあたたくお支え下さった椿地区住民の皆様にご心から感謝申し上げます。

今回の改修を機に、当施設は様々なニーズに対応でき、地域社会に貢献出来る施設となりますこと、入所された利用者の方々が、穏やかに、健康で明るく、そして安心して暮らしていただけますよう、今後とも皆様方のご理解とご協力を賜りますようお願い申し上げます。



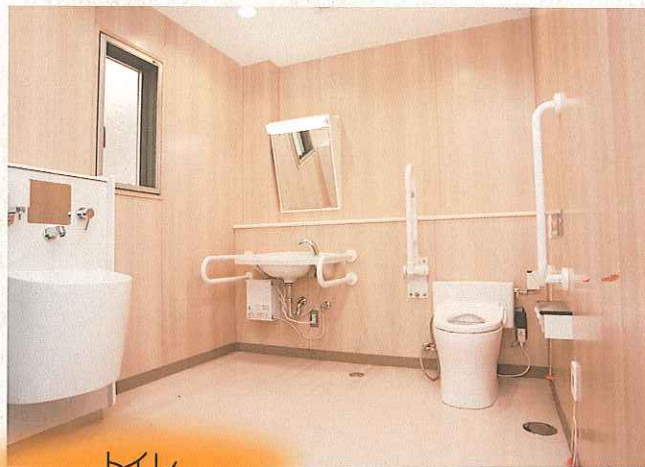
エレベーターホール



浴室



個室



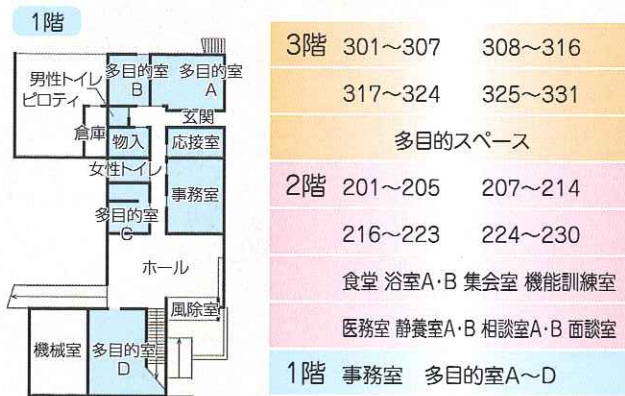
トイレ



スロープ



園内案内図



食堂



太陽光パネル



集会室



施工概要

事業名	養護老人ホーム椿園 改築事業	
場所	和歌山県西牟婁郡白浜町椿1059番地の1	
工事概要	<ul style="list-style-type: none"> ・30床増改築工事 ・既存施設改修工事 	
設計監理	株式会社 小川一級建築士設計事務所	
施工	株式会社 共栄建設工業 SUN頼'S	
工期	起工:平成27年8月 竣工:平成29年3月	
施工費	椿園改築工事費	403,276,255円
	椿園改築工事設計委託料	13,392,000円
	椿園改築工事監理委託料	7,862,400円
	その他	11,276,820円

施設の概要

経営主体	紀南地方老人福祉施設組合
所在地	T649-2326 和歌山県西牟婁郡白浜町椿1059-1
事業内容	<ul style="list-style-type: none"> ・養護老人ホーム ・指定特定施設入居者生活介護(予防)事業所 ・指定訪問介護(予防)事業所 <p>老人福祉法に定めるところによる、環境的、経済的な理由から自宅で生活することが困難になった65歳以上の方に利用して頂く施設であると同時に、重ねて、その方が要介護状態である場合、介護サービス計画に基づき、介護サービスの提供が受けられる施設でもあります。</p>
入所定員	70名
施設の規模	敷地面積:3,233.00㎡ 建築面積:1,589.17㎡ 延床面積:2,791.96㎡ 鉄筋コンクリート造3階建

椿園の沿革

昭和27年 2月	西牟婁郡町村会において、椿養老院を東富田村大字朝来帰1613番地の1に設置を議決
昭和27年 10月	西牟婁郡34ヶ町村養老施設組合の設立
昭和28年 1月	椿養老院 開設(定員50名)
昭和30年	西牟婁郡25ヶ町村養老施設事務組合と改称
昭和32年	西牟婁郡町村養老施設組合と改称
昭和36年 3月	海岸埋立地での風波の危険とそのための損傷が著しいため、白浜町椿1061番地の1に移築を議決
昭和36年 8月	新園舎 竣工
昭和36年 9月	台風18号(第2室戸台風)の来襲により旧園舎大破
昭和38年 3月	園舎増築部分完成
昭和38年 11月	定員を70名に改める
昭和39年 12月	椿養老施設組合と改称
昭和45年 6月	西牟婁郡老人福祉施設組合と改称
昭和54年 2月	地盤沈下による建物の傾斜と老朽化により、白浜町椿1059番地の1に移築を議決
昭和55年 4月	新園舎 竣工
平成17年 4月	紀南地方老人福祉施設組合と改称
平成27年 2月	設備の老朽化等により改築を議決
平成29年 3月	園舎 竣工



紀南地方老人福祉施設組合 養護老人ホーム 椿園

T649-2326 和歌山県西牟婁郡白浜町椿1059-1
TEL0739-46-0611 FAX0739-46-0621
<http://www.kirou-tubaki-momochi.com>

安らぎと生き甲斐の家

特別養護老人ホーム
百々千園

も も ち え ん

紀南地方老人福祉施設組合



特別養護老人ホーム

百々千園

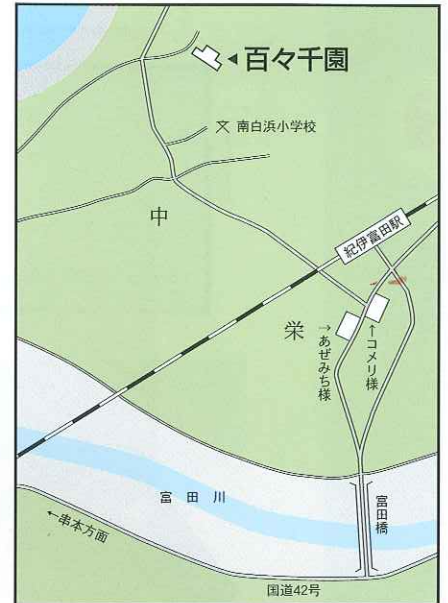
〒649-2333

和歌山県西牟婁郡白浜町中1652

TEL.0739-45-0335

FAX.0739-45-3564

まわりは、のどかな田園風景



当園は、白浜町の南部、南白浜中地区にあり、JR紀勢本線より南西に約2kmの田園と松林、海岸に面した風光明媚で静かな場所にあります。交通もJR白浜駅から車で5分、富田駅から徒歩15分と便利で、施設として環境に恵まれています。

施設の概要

設置目的 介護保険法の理念に基づき、利用者がその有する能力に応じて、可能な限り自立した日常生活を営むことができるように支援することを目的として、身体上または精神上著しい障害があるために常時の介護を必要とし、居宅において適切な介護を受けることが困難な者に対して指定介護福祉施設サービスおよび居室を提供する施設です。

入所定員 長期入所:50名 短期入所:20名

事業内容 介護老人福祉施設・居宅介護支援事業所・短期入所生活介護事業所
(指定事業所番号:3072400165)

施設の規模 敷地面積:3,547.00㎡
建築面積:1,456.52㎡
延床面積:3,885.86㎡
鉄筋コンクリート造(一部鉄骨造)5階建



●職員配置状況(職名)

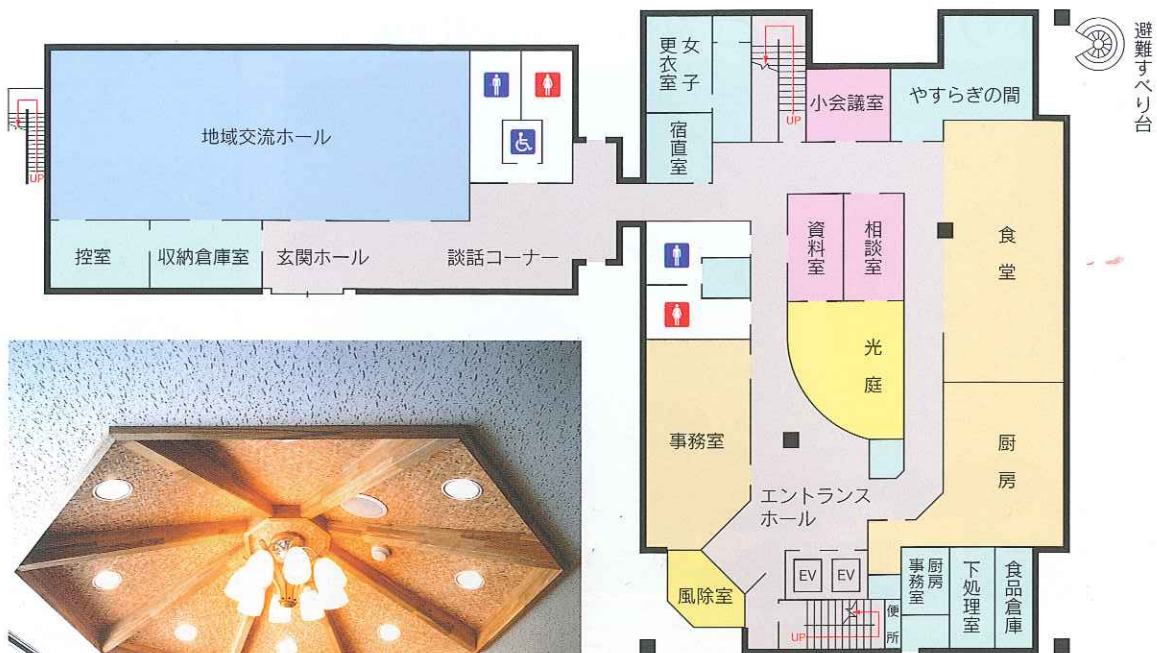
施設長	生活相談員
介護支援専門員	介護職員
医師(嘱託)	看護職員
機能訓練指導員(兼務)	管理栄養士
調理員	事務員
管理宿直員	

●沿革

昭和46年	6月25日	老人福祉施設 特別養護老人ホーム設立認可
	6月30日	老人福祉施設 特別養護老人ホーム「百々千園」竣工
	7月1日	百々千園の運営を開始。 定員50名
平成12年	3月11日	改築工事に着手、旧園舎を解体撤去
平成13年	7月31日	新園舎が完成。 長期入所50名。短期入所20名を受け入れる

1階

エントランスホール・地域交流ホール



■地域交流ホール・談話コーナー＝上の写真
大きな窓から明るい光が…。楽しい会話もはずみます



■地域交流ホール:色々な催しに利用できる広々としたスペース。地域の人々との交流を目的とした施設です

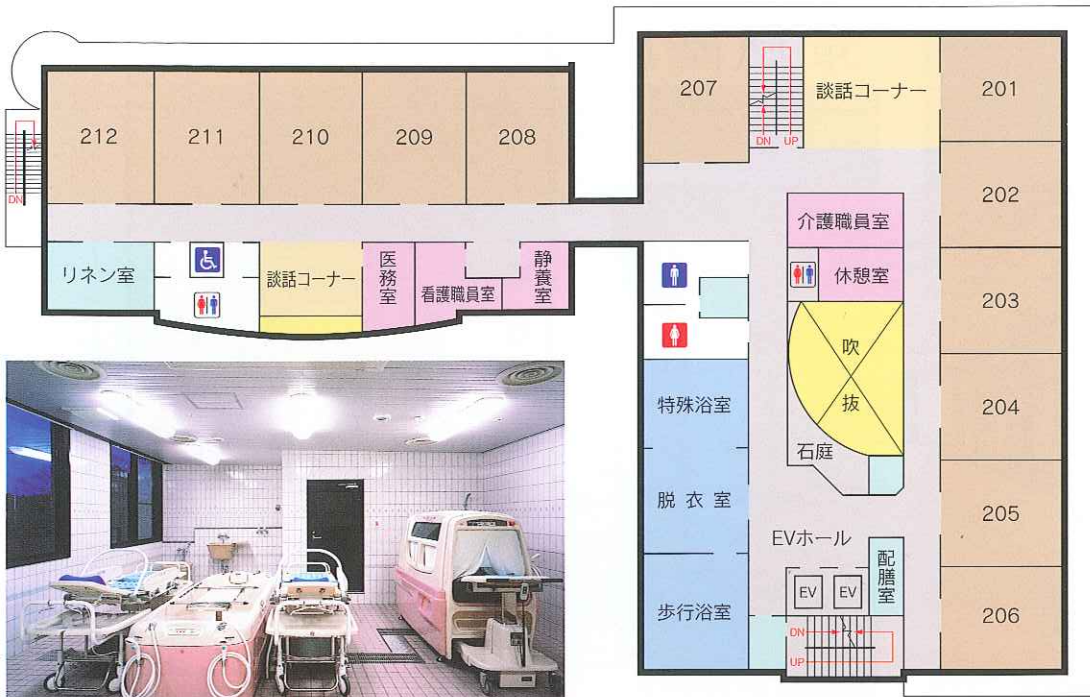


■エントランスホール・事務室・中庭:明るい雰囲気のかつろぎの広場

避難すべり台

2階

歩行浴室・特殊浴室・居室（4人用）



■特殊浴室:順送式入浴装置(写真内左の機械)とシャワー入浴装置



■歩行浴室:チェアーでの入浴ができます



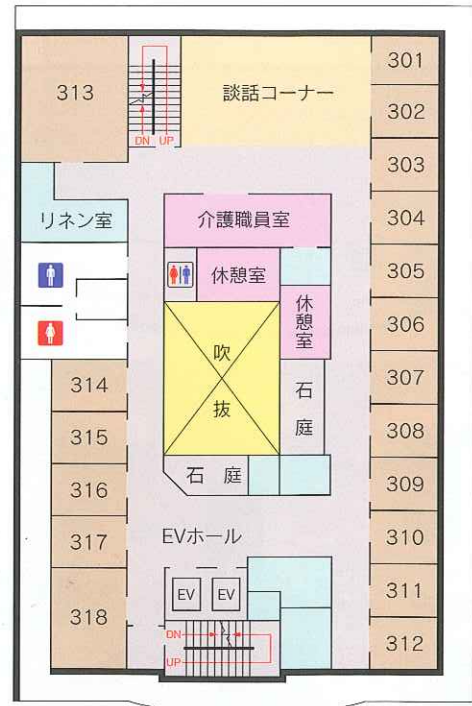
■四人用居室:助け合いの生活の場

3階

介護職員室・談話コーナー・個室



■介護職員室



避難すべり台



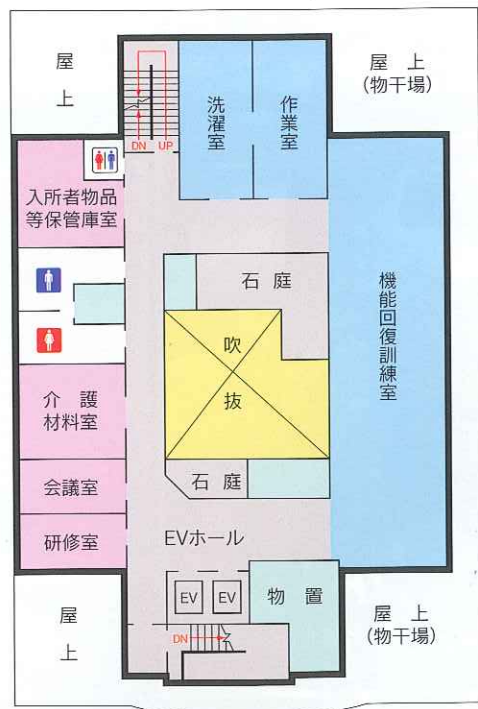
■談話コーナー:ゲームや食事……入所者のみなさんの憩いの広場



■個室:ゆったり広々とした生活空間

4階

歩行浴室・特殊浴室・居室（4人用）



避難すべり台



■機能回復訓練室:リハビリはもちろん、レクリエーションなど楽しい広場としても利用できます



■研修室/会議室:入所者のみなさんにより良い暮らしを提供するために研修と話し合いは欠かせません



毎月1日に開かれるお誕生日会



敬老会



運動会



秋の遠足:旧白浜空港



行事・研修:アドベンチャーワールドの訪問

運営方針と努力目標

- ①在園者が、個人として尊重され、且つ健康で、家庭的安らかな生活が、出来るように努力する。
- ②施設の社会化について、前進をめざす。
- ③職員の資質向上を目指し、次の四つの事柄を実践する。
 - 1.ハート:優しさ、暖かさ、思いやり
 - 2.ヘッド:知識、理解
 - 3.ハンド:技術
 - 4.ヘルス:健康



クリスマス会