



# 特定非営利活動法人 はあと

～誰もが集える障がい者共働作業所～



就労継続支援B型事業所 はあとI



## ・就労利用者数:40名

10代～70代の様々な障がいを持つ幅広い年齢層の利用者が利用されています

## ・平均工賃金額:20,000円突破!

30,000円を目指してみんなが奮闘中

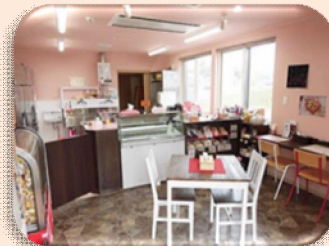


クリーニング事業



季節に応じた、様々な手工芸品の作成  
切干大根やひじき、各種珍味も販売しています

就労継続支援B型事業所 はあとII  
コミュニティカフェ はあと&けやき



カフェの運営・接客



etc...

4月にリニューアルした「500円」ワンコインランチが大人気です!

グループホーム はあと



車イス対応の入浴設備を完備。  
様々な障がいに対応できる施設となっております

ご利用のご相談・お問い合わせは

〒049-0161 北海道北斗市飯生1丁目14-9  
TEL・FAX：(0138) - 73 - 7675  
HP：https://npohaato.p-kit.com/