

令和 7 年 度

事業計画書

自 令和 7 年 4 月 1 日

至 令和 8 年 3 月 3 1 日

社会福祉法人 つどいの家

目 次

I	令和7年度経営・事業運営方針	1
	1. はじめに／理事長挨拶	1
	2. 法人の基本理念・経営ビジョン・行動指針	2
	3. (事業種別) 主な事業運営方針及び重点的な取り組み	3
	4. 法人研修計画	4
	5. 地域における公益的な取組みに関すること	6
	6. 社会啓発活動・その他法人全体で取り組むこと	7
	7. 会議・委員会構成と実施計画	8
II	部門・事業所別 事業計画	10
	A 総務部	10
	1. 総務課	10
	B 日中活動支援事業部	12
	2. 仙台つどいの家	12
	3. つどいの家・コペル	14
	4. つどいの家・アプリ	16
	5. 八木山つどいの家	18
	6. 若林障害者福祉センター（生活介護等）	20
	C 地域生活支援事業部	22
	7. 地域生活サポートセンター「ぴぼっと南光台」	22
	8. 地域生活サポートセンター「ぴぼっと支倉」	24
	9. 地域生活サポートセンター「ピボット若林」	26
	10. グループホーム（共同生活援助事業）	28
III	参考資料	30
	1. 運営組織図	30
	2. 会議・委員会構成図	31
	3. 年間予定表	32

I 令和7（2025）年度 経営・事業運営方針

1. はじめに / 理事長挨拶

今年の年明けは、日本海側では大雪に見舞われたものの、昨年のような衝撃的な出来事もなく仙台は比較的穏やかでしたが、国内外問わず様々なリスクの存在を意識せざるを得ないようにも感じました。とりわけ、SNS上などで、事実かどうか確かめもせず、収益につながれば嘘でも構わないかのように他者を誹謗、中傷したり、煽りそそのかす言説を流布する行為には心の闇を感じますし、他者を顧みようとしない態度は、つどいの家の基本理念と相容れないものであることは明らかなです。このような行為がはびこる結果、大切な表現の自由が壊されてしまうのではと心配でなりません。安易に同調したり、逆に「どうせ・・・」と無視したり慣れてしまうことなく、一呼吸おいて見極める姿勢がますます必要なのだろと感じています。

つどいの家の運営に目を転じれば、新年度においては、暫くぶりに微々たるものながら黒字見込みの予算とすることができましたが、予算執行の段階で更に収支改善に努め、黒字を現実のものとし、次のステップを目指さなければなりません。

現状では、感染症による利用控え、加齢や病気等様々な事情による長期欠席等により収入確保に制約を受けています。事業毎に収支の現状を直視し、事業全般を通じて各種加算措置等をもれなく確実に取得すること、各施設の機能をフルに活用した事業展開を図ることなど制度的に認められている収入確保の努力を抜かりなく続けていくことが必要です。

そのうえで、何よりも、愚直につどいの家らしく思いに寄り添った質の高い支援を実現し、支援の質で選ばれ、支持されることを追求し続けることが必要と考えます。このことを通じて、現在のみならず将来の利用者・ご家族、関係の皆様方の支持を得て、支援の実績を確保拡大していきたいと思ひます。

質の高い支援を実現するためには、質と量の両面で手厚い体制を確保することが必要であり、職員処遇の改善は、人材確保の観点からも喫緊の課題となっています。

今年度、何とか昨年度並みの改善を行うことといたしましたが、給付費の抜本的な底上げが望めない中、脆弱な法人資金での手当てを対応可能な範囲に収めつつ、処遇改善加算の対象でない事業に従事する職員を含めて公平に改善しようとするれば、巷間伝えられる改善レベルよりも抑制せざるを得ません。困難な取組とはなりますが、法人資金の底上げを継続的に実現し、更なる改善に向け努力していきます。

また、安定的に働きやすい職場環境づくりのため、職員相互のコミュニケーションを重視し、理念や事業目的を職員間で共有しつつ理解と合意の下での事業運営を追求し続けること、資格取得や研修の機会を確保することなど抜かりなく進めていきたいと思ひます。

事業を継続発展させ次のステップを目指していくため、全職員の更なる尽力と関係の皆様のご支援ご協力を切にお願いいたします。

2. 法人の基本理念・経営ビジョン・行動指針

【 基 本 理 念 】 ～ 法人の存在意義、果たすべき使命 ～

「どんなに重いしょうがいのある人も、地域社会で差別されることなく
いきいきと自立した地域生活ができるよう、自己実現の場を保障し支援する、

ことが私たちの理念であり、社会的に果たすべき法人の使命です。

【 経営ビジョン 】 ～ 法人が目指す将来像、あるべき姿 ～

- 1 しょうがいのある人の差別をなくし、地域生活に必要な資源を生み出す
- 2 地域社会の支援を受け、参画を促し、法人で培ったものを還元する福祉の街づくり、共生社会の実現を目指す
- 3 地域の人や利用者をはじめ、社会に信用され、選ばれる存在であり続ける
- 4 経営基盤をゆるぎないものにする
- 5 職員も仕事を通じて自己実現ができる環境をつくる

【 行 動 指 針 】 ～ 法人の基本姿勢、期待する職員像 ～

- ① (利用者)本人の意思を大切にし、本人主体の支援を進めます。
- ② 地域社会や家族とともに交流を通して、しょうがいのある人の理解の促進に努め、共感を得る取り組みを進めます。
- ③ しょうがいのある人の人権を尊重し、社会的責任を果たすために何ができるのかを常に追求します。
- ④ 現状に満足することなく、常に自らを革新し、創造力と向上心をもって物事にあたります。
- ⑤ 何事においても、機を逸することなく、スピード感をもって行動します。
- ⑥ 常に法令や内部規則を遵守し、倫理観に基づく信念と責任感をもって行動します。
- ⑦ リスクマネジメントの視点をもって、利用者や職員の安心、安全の確保と快適な環境をつくりだすことに積極的・主体的に取り組めます。
- ⑧ 社会を構成する一員として、常に社会情勢や政治に興味関心を抱き、多角的・広域的に物事を考え、自己の想いを表現できる人となるよう努力します。
- ⑨ 一人ひとりの個性や多様性を認められる想像力を養い、チームワークを重視して様々なことに挑戦し続けます。
- ⑩ 社会福祉の充実のために国民から負託された立場であることを常に意識し、使命感と誇りをもって行動します。

3. (事業種別) 主な事業運営方針及び重点的な取り組み

部門	事業種別	主な運営方針(大切にしたいこと)	重点的な取組や共通する課題など
日中活動支援事業部門	生活介護事業	(1) 丁寧な意思確認のもと、一人ひとりの希望に沿った支援を行う。 (2) アートや音楽活動など感情を揺さぶる体験を充実させる。 (3) 地域社会の一員として存在感のある活動を展開し、街づくりに貢献する。 (4) 利用者本人を中心に支援者間の連携を深め、チームで支援する。 (5) 職員一丸となって「人づくり」「資金づくり」を少しでも前進させる。	○ 感染症への対策を図りながら、地域とのつながりを各所で前進させる。 ○ 事業所間交換研修・ゆいまーる（イベントフォロー）および日中事業部合同での研修報告会等により、職員のスキルアップを図る。 ○ 後援会活動の活性化・会員拡充に向け、各事業所で具体的に取り組む。 ○ 適切な感染症対策や長期欠席者への継続的な働きかけにより、出席率の向上に努める。 ○ 重度障害者支援加算、諸加算の継続的な取得により、財務状況を改善する。
地域生活支援事業部門	日中一時支援/短期入所事業	(1) 安定した事業運営 (2) 職員及び介護人の育成と人材確保 (3) 他の日中一時支援事業、短期入所事業所や行政との連携	○ 勤務シフトの見直し等により受け入れ利用者増を図る ○ 宿泊体験の場の継続（短期入所事業活用） ○ 日中一時支援事業、短期入所担当職員の研修機会の確保、介護人連絡会の実施 ○ 仙台市短期入所事業所連絡協議会へ参加し、情報の共有、行政への要望等の実施 ○ ぴぼっと支倉改修工事に伴う移転先でのスムーズな事業の実施 ○ 感染症予防
	居宅介護等事業	(1) 安定した事業運営及び今後の事業の検証 (2) 職員及びヘルパーの育成	○ ガイドヘルパー養成講座開講による人材の確保 ○ ヘルパー連絡会で学びの場の確保 ○ 感染症予防
	指定相談	(1) 相談支援の質の向上及び支援の方向性の共有	○ 相談員の支援力アップに向けた研修参加 ○ 職員間で伝達研修を実施し、職員全員で研修内容を把握 ○ ぴぼっと支倉改修工事に伴う移転先でのスムーズな事業の実施 ○ 感染症予防
	委託相談	(1) 相談支援の質の向上 (2) 地域共生社会の推進と区自立支援協議会と協働した取り組み	○ 困難事例への対応力アップに向けたケース検討 ○ 地域ネットワークの構築（地域包括支援センターとのつながり、サロン等への参加） ○ 視察研修の実施（とびら/くれよん合同） ○ 上記の他は指定相談同様
	福祉有償運送事業	(1) 車両維持管理と安全運転の推進 (2) ニーズの精査と今後の事業運営の検証	○ 定期的な車両管理の実施と安全運転の推進 ○ 他団体とのつながり（情報収集、講習等）
	共同生活援助事業	(1) 運営面の課題解決に向けた取り組み (2) 入居者が安心して暮らせる住まい作り (3) 職員間の情報共有と支援に対	○ 新規グループホーム開設に向けた諸準備（通所事業所等と連携） ○ 通所施設、医療機関等との連携。加齢等に伴う健康面や今後の暮らしについて課題の共有、整理 ○ 全体研修会、毎月のヘルパー連絡会/ミーティ

		する意識向上 (4) 他法人グループホーム等との連携 (5) 地域連携推進会議の開催	ングの実施 ○ 仙台市グループホーム連絡会のセミナー等へ参加し、ネットワークを構築 ○ 地域の人へのグループホームや入居者に関する理解促進 ○ 感染症予防
--	--	--	--

(注) 各事業所における実施事業種別については、『運営組織図』(P 30) を参照

4. 法人研修計画

種別	項 目 (受講対象)	内容・目的等	開催日時 (担当部署・他)
新任研修	新職員オリエンテーション	・ 基本的に必要な事務上の知識を得る。	入職時 (前) (法人本部・日中支援部長)
	新任職員研修	・ 法人の歩みを知る。 ・ 法人の基本理念や社会的使命などを理解する。 ・ 法人の基本姿勢、期待する職員像を理解し、職務遂行に必要な基礎知識・心構えを学ぶ・ ・ 新職員相互のチームワーク形成を意識する。	①4/3～4 ②10/9～10 (法人本部・管理者)
	半期振り返り研修	・ 東日本大震災を経験した法人の職員としての正しい理解と心構えを身につける。 ・ 自事業所以外のサービスを知る。 ・ 半期を振り返り、仕事のやりがいや悩みを共有する。	①10/17 ②3/5 (日中支援事業部長・他)
	1年振り返り研修	・ 個々の達成感や課題認識の機会を持ち、さらなる成長を促す。 ・ 協調性や仲間意識、帰属意識の醸成 ・ 個々の成果や反省等を後輩職員の指導助言に活かす。	①3/13 ②3/5 (日中支援事業部長・他)
全体研修	全体職員研修会 (全職員)	・ 法人理念や使命感を共有し、連帯感を醸成	11/21 (職員研修委員会)
	非常勤等職員研修 (非常勤職員・嘱託職員・登録職員)	・ (障害福祉に留まらない) 幅広い知識の習得 ・ 他事業所職員との連帯感、法人職員としての所属感を高める。	7/4 (職員研修委員会)
	チーフ職員研修 (チーフ職員・サービス提供責任者)	・ 今後の法人を背負って立つ立場のチーフ職員が法人の理念やミッションを正しく理解し、若手の育成に活かしていく。	6/24 (通所管理者・サビ管)
	中堅職員研修 (チーフ・サビ管以外で3級以上の直接支援職員(新任看護師を除く))	・ チーフなどの役割を持たない職員についても自身の役割や求められていることを理解し、チームへの貢献を目指す。	7/25 (通所管理者・サビ管)
	(ネクスト)管理者研修 (6級在位者・サビ管従事者等及び現管理者)	・ 管理者として必要な基礎的知識や心構えを学び、不安なく管理者としての役割に就くこと	7/30 (人事委員会)
教育訓練研修	メンタルヘルスケア研修① (入職2年目職員・他)	・ メンタルヘルスの基礎的事項、注意点等を学ぶ	10/23 (職員研修委員会)
	メンタルヘルスケア研修② (チーフ職・衛生推進者・管理者)	・ メンタル不調者への対応等について、具体的な事例を通してディスカッションし、実践に活かす。 ・ 産業医による講話形式	9/11 (法人衛生委員会)

	ハラスメント防止研修① (新任職員)	・ハラスメントの基本的な内容を学び、ハラスメントのない職場づくりについて考える。	4月期間中 (法人本部)
	ハラスメント防止研修② (新規窓口担当者)	・ハラスメント窓口担当者の役割等について理解する。	4/23 (法人本部)
	ハラスメント防止研修③ (全体)	・ハラスメントのない働きやすい職場づくりの構築について考える。	事業所単位上半期実施 (法人本部)
	権利擁護・虐待防止研修 (全職員)	・権利侵害、虐待に対する正しい知識を身につける ・虐待の起らない職場環境をつくる	事業所単位実施 (権利擁護虐待防止委員会)
	苦情解決研修① (3年目職員)	・一般的な苦情解決とクレーム対応等について学ぶ ・職員としての意識醸成と苦情解決の仕組みを理解することにより、実際に苦情に至った際に初期対応が円滑にできるようにする。	8/27 (職員研修委員会)
	苦情解決研修② (4年目職員)	・法人の苦情解決委員会に実際にあがった苦情や未然に防げた事例などについて具体的に学ぶ	7/9 (苦情解決委員会)
実地研修	先進地視察・実習	・先進事業所の取り組みを直に見ることで、工夫や自事業所の改善点を学ぶ。 ・幅広い人間関係を構築する。	都度 (人事委員会)
	事業所間交換研修	・法人内の他事業所での実習を通して、様々な気づきを得て、日常の業務に活かす。	都度 (各事業部連絡会)
資格	介護職員初任者研修	・高齢、障害福祉を含む基礎的な知識と技術を習得する。	年間4クール (法人本部)
	ガイドヘルパー養成講座	・しょうがい者の社会参加や余暇活動など、移動支援・地域生活支援従事者としての知識と技術を習得する。	年間4クール (P南光台・本部)

種別	項目	受講要件	受講対象者
事業への配置上必要な研修等	サービス管理責任者 基礎研修	・相談支援業務5年以上 又は ・直接支援実務8年以上	原則として4級5号俸以上(サビ管配置予定の2年前までに受講)
	サービス管理責任者 実践研修	・基礎研修修了日以後、実践研修受講開始日前の5年間に通算2年以上、相談支援又は直接支援業務の実務経験	基礎研修受講後2年を経過した者
	サービス管理責任者 更新研修	・現任者又は5年間の間に2年以上、サビ管・児発管・管理者・相談支援専門員の実務経験	実践研修受講後5年以内の者(可能な限り5年度目が望ましい)
	相談支援専門員 初任者研修	・有資格で直接支援・相談業務に通算5年以上 ・無資格で直接支援・相談業務に通算10年以上	原則として入職5年目以上の者 又は管理者推薦により、今後相談支援事業への配属が見込まれる者
	相談支援専門員 現任研修	・相談支援専門員として従事後、5年間のうちに受講	初任者研修受講後5年以上の者(可能な限り5年度目が望ましい)

	介護福祉士 実習指導者研修	・介護福祉士として3年以上の実務経験	管理者推薦により、実習生受入れ対応が見込まれる者
	社会福祉士 実習指導者研修	・社会福祉士として3年以上の実務経験	管理者推薦により、実習生受入れ対応が見込まれる者

5. 地域における公益的な取組みに関すること

「地域における公益的な取組み」を法人としての責務として捉え、継続して実施していきます。実施にあたっては、それぞれの地域の実情や特性を理解、認識に努め、これまでに培ってきた福祉サービスに関する専門性やノウハウ、地域関係者及び団体、機関等とのネットワークを活かしながら取組み、実践を通じて社会課題の解決に繋げ、地域社会に貢献していきます。

なお、今年度の主だった取組みについては以下のとおりです。法人が運営する事業所が所在する地域の実情に応じて取組み、課題の掘り起こしや課題検討、情報交換や地域住民等と共に共通の課題等について学ぶ機会を持ちながら取り組んでいきます。（各事業所計画を参照）

取組類型	取組内容	対象者	主たる実施事業所
地域の要支援者に対する物資の貸付・提供	社会貢献活動の一環として事業所の物品等を地域住民に貸出するなど、資源の有効活用を図りながら地域との交流・融和を通して地域ニーズの把握に努めます。	地域住民 子ども会 地域店舗等	アプリ コペル
地域の要支援者に対する生活支援	小学校に通う近隣児童とその家族の安全・安心に繋げるため、かけこみ110番を実施します。	近隣小学校 児童ほか	仙台 つどいの家
	地域の移動困難者が通院や外出する際に、希望に応じて車いすリフト車をはじめ、福祉用具や除雪用品、館内スペース、駐車場、AEDなどを無償で貸出します。	地域住民 (移動困難者)	アプリ
地域の要支援者に対する相談支援	地域の多様な主体と協働・連携しながら、しょうがいのある人の兄弟姉妹(きょうだい)が抱える悩みや困りごとなど特有の課題に向き合い、彼らの健全な成長と地域で支えあう環境の醸成に努めます。	きょうだい ほか	総務部 ※南光台地区とその周辺等
福祉ニーズ等の把握・サロン活動	地域住民との交流(サロン等)を通して、福祉ニーズ等の把握に努め、しょうがいのある人への理解促進を図ります。	地域住民 子ども会、他	ピボット若林 びぼっと支倉
	地域の貧困・孤食の課題について「まさとくんちでごはん」が行っているこども食堂としての取組みと連携し、地域課題や福祉ニーズ等の把握と改善に向けた取組みを行います。	地域住民等	コペル
	地域住民や団体にサロン室を低料金で貸付・活用してもらうことで、それぞれの関係づくりを深め、地域ニーズの把握や協働活動の進展に繋がります。	地域町内会 団体・サークル 地域包括等	びぼっと 南光台
地域住民に対する福祉教育	幸町地区の学齢・学齢前の子どもとその親を対象に、パン工房や市民センター調理室を使用して利用者自身がクッキング教室の講師を務めます。	地域の子ども とその親	仙台 つどいの家
	幸町地区の住民や市内の学生を対象に、夏まつりやマルシェなどのイベントを通じてボランティア活動の機会を提供し、しょうがい理解と利用者とのふれあいの機会を提供します。	近隣住民 市内の学生他	仙台 つどいの家

	中学生を対象に福祉の仕事やしょうがい理解促進を目的とした出前講座を行うとともに、地域の企業と連携して研修会を開催します。	近隣中学校 地域企業等	アプリ
	地域住民向けにしょうがい理解の促進を図る講習会や体験会などを実施します。	地域住民	八木山つどいの家
	遠見塚東地区に居住する小学生を対象に、利用者が講師役となり、アートワークショップを行い、しょうがい理解の促進と地域共生社会の実現に寄与します。	近隣小学校	若林障害福祉センター
地域の関係者とのネットワークづくり	地域の様々な社会資源と連携して「コペル夏まつり」を実施することにより地域の活性化に繋げるとともに、こども達の育成・体験の機会を醸成しながら、施設利用者と地域との交流を通じてしょうがい者理解の促進に努めます。	地域住民 福祉関係者等	コペル
	八木山地域における町内会・市民センター・民生委員・各種企業などを巻き込んだ会議（八木山防災連絡会）に参加し八木山つどいの家が担える分野での協働を目指します。	八木山町内会 各種企業 民生委員	八木山つどいの家
	公共スペースなど地域の清掃活動に主体的に取組み、町内会をはじめとする近隣住民や企業に周知しながら、相互の関係性構築に努めます。	地域住民 町内会 企業など	びぼっと 南光台
その他	フードボックスの設置等を通して生活困窮者支援の循環に加わります。	生活困窮者 ほか	コペル
	宮城県災害派遣福祉チーム（通称：宮城県 DWAT）へ登録を行います。※防災に関する備え・地域との連携	地域住民 町内会	コペル
	生活困窮者に対する就労体験（実習）の場を提供し、一般就労に向けた支援を行います。	生活困窮者	全事業所

6. 社会啓発活動・その他法人全体で取り組むこと

社会啓発活動

(1) 研修会などの開催

法人の基本理念実現のためには、社会へのしょうがい理解の促進のみならず、日本国憲法に規定する国民としての権利（生命、自由及び幸福追求に対する権利）を尊重し、法の下での平等の原則に従い誰でもが当たり前で生きることでできる社会を構築するため、様々な取り組みを行うことが法人に求められている社会的責務であると考えています。

これまでも、様々な視点で市民や関係者とともに多角的に学び、知り、考える機会を創出し、企画・実施してきましたが、引き続き「つどいの家後援会」や「つどいの家保護者会」との協働・共催のもと、創意工夫のもとに社会啓発活動に取り組んでいきます。

令和元年度	上映会「道草」	多様な暮らし、共生社会など
令和2年度	新型コロナウイルス感染拡大につき開催見送り	
令和3年度	佐藤岳彦さん講演	生活困窮者支援
令和4年度	上映会「普通に死ぬ」～いのちの自立～	命の尊さ、地域で生きること
令和5年度	上映会「みんなの学校」	社会的包摂、多様性など
令和6年度	上映会「チョコレートな人々」	多様性、生きがい、所得保障等

なお、令和7年度においては、合理的配慮の提供としょうがい者の権利擁護（仮）を基本テーマに添え、又村あおい氏（全国手をつなぐ育成会連合会常務理事兼事務局長、他）を招聘し、講演会を令和7年12月11日に開催する予定です。

その他法人全体での活動など

この他、当法人の基本理念等の実現に向けて、各事業所が横断的に以下について取り組んで参ります。

- (1) 介護職員初任者研修やガイドヘルパー養成講座の実施
- (2) 感染症や災害への対応力強化と地域連携及びDWAT(災害派遣福祉チーム)参画に向けた検討等
- (3) 新規グループホーム開設に向けた取組みとその準備等
- (4) 新たなニーズに応えるための事業創設等の検証と準備、既存事業の統廃合検証など
- (5) 自宅以外での宿泊体験の機会創出や成人利用者の保護者等の就労支援環境の構築検討
- (6) 親亡き後の諸問題対応（成年後見制度に関する保護者会協働の研修など）
- (7) 後援会・保護者会活動との連携・協働
- (8) 職員同士のコミュニケーション機会の創出、所属感醸成など
- (9) 職員の福祉系国家資格取得支援とキャリア形成のための学びの機会等の創出（東北福祉大学との連携協力協定の締結に基づく）
- (10) 地域住民や学生等が活動に参画しやすい機会の創出

7. 会議・委員会構成と実施計画

会議・委員会名	目的・協議内容等	開催予定数
経営会議	法人経営・事業運営に関わる諸案件について、その方針や課題解決方法などを協議し、円滑かつ適正な業務執行を行う	月1回
人事委員会	職員の任免、配属先や職務内容等の決定、常勤職員、準常勤職員の職能等級格付けの決定及び採用・育成計画(方針)の決定、他	月1回＋随時
苦情解決委員会	社会福祉法及び福祉サービスに関する苦情解決の仕組みの指針などに基づき、利用者等からの苦情に対し、適切な解決に努め、実態の把握と解決に至った経緯等を共有し、再発防止と福祉サービスの質の向上に繋げる	年2回
地域連携推進会議	共同生活援助（グループホーム）を行う事業所において、地域の関係者を含む外部の目を定期的に入れ、事業運営の透明性を高め、サービスの質の確保に繋げることを目的に実施する。	年2～3回
法人衛生委員会	労働安全衛生法に基づき、職員の職場環境の改善や労災防止、衛生の維持向上等を図る	年4回
(各事業所) 衛生委員会	※メンタルヘルス対策、長時間労働に起因する健康障害の防止・対策等を含む	事業所毎
権利擁護委員会 (兼虐待防止・身体拘束等適正化委員会)	『権利擁護及び虐待防止とその対応に関するガイドライン』の周知と理解促進。しょうがい者の権利擁護と虐待防止及び身体拘束等の適正化などを目的とした研修等の実施と情報交換等	年4回
(各事業所) 権利擁護委員会		事業所毎

事業運営会議	理事会・経営会議等で決定した方針等の伝達と意見聴取、各事業所及び事業における活動や実践内容、財務状況等の報告、事業運営上の課題共有、解決・改善に向けた提案 など	月 1 回
職員研修委員会	法人内部研修実施に向けた企画、調整、会場手配及び当日の運営、振り返りほか	年 5 回
防災委員会	緊急事態対応マニュアルの更新及びそれに基づく法人防災訓練、防災ネットワーク訓練の実施及びあり方検討。災害派遣福祉チーム (DWAT) への参画検証。その他、災害対策等に関する諸課題の検討など	年 5 回
研修体系等検討会	職員研修体系の実践評価と検証、振り返りを行う。また (全ての職種における) キャリアパス制度の策定と給与体系との連動性・関連性などを整理し、運用に繋げる。	年 2 回
ICT 利活用検討会	法人全体に係る既設システム (情報通信技術や業務の効率化・合理化を図るためのソフト等を含む) の評価と検証など	年 4 回
びぼっと南光台事務棟改築プロジェクト会議	老朽化が進むセンター事務棟の改築に向けて、地域課題等を勘案しながら、今後の事業所運営の在り方や付加機能等を含め検討し、具体的なスキーム (案) を構築する	年 3 回
日中活動支援事業部門連絡会議	日中活動 5 事業所における職員、利用者及びその家族の状況共有。各保護者会や連合保護者会との関わり、各種研修情報、三施設合同研修への参加検討、専門職視察研修の検討及び調整など	月 1 回
地域生活支援事業部門連絡会議	地域生活サポートセンター管理者間及び管理者一部長間の情報交換等 (現状把握及び諸課題の整理など)	月 1 回
相談支援事業検討会議	相談支援事業新任者の育成、業務改善や書式等の共通化、市・各区自立協や法定研修に関することを含めた情報交換、相談員の学びの場等	年 5 回
医療的ケア検討会	介護職員による喀痰吸引等の実施に伴う法人内事業所間での状況確認、情報共有及び理解促進など	年 4 回
居住支援等事業検討会議	新たなグループホームの創設準備をはじめ、抱える運営面等に関する諸課題の整理検討及び新たな居住支援の場の展開に関する検討	年 4 回
食事サービス従事者連絡会	食事提供のサービス向上を図るため、従事者及び提供する事業所管理者間の情報共有 (交換) 及び見学など	年 2 回
P T ・ O T 連絡会	特定の専門職、役職間の意見交換・情報共有など	年 2 回
看護師連絡会		年 4 回
サービス管理責任者連絡会		年 4 回
南北グループホーム連絡会	入居者が関係する日中・地域生活支援従事者間の情報共有等	年 2 回
採用チーム検討会	人材確保のための取組みを検討し、就職説明会等への参加や法人の魅力発信を通じて、若手人材の自発力向上を養う	年 3 回
総務ミーティング	事務職員間の業務スケジュール、進捗及び事務処理等の共有と確認、研修等	月 3 回

※ 定款に規定する会議・委員会は除く

※「会議・委員会構成図」については、P 3 1 を参照

Ⅱ 部門・事業所別 事業計画

A 総務部 1. 総務課

○ はじめに

新型コロナウイルス感染症が世界的流行となって以降、法人の財務事情はそれに連動して赤字決算が続くなど、極めて厳しい状況に陥ってきました。これに加え、物価上昇や賃上げなどが法人経営に及ぼす影響も大きく、また利用者の新規獲得などにおいても構造的な事情などもあり、財務改善における即効性のある取組みに繋げにくい状況もありました。

他方で、この間、職員の入れ替えもあり、コロナ禍以前を知らない職員も当然ながら年々増加しています。いかに法人の理念を伝えつつ、一人ひとりが向上心をもって職員としての質や専門性を高め、いくことができるのか、また事業所毎に多様な働き方が存在するなか、情報格差がなく、効率的・合理的に仕事を進めることができる環境をいかに構築していくかなどの課題も有しています。

総務部はその認識のもと、この法人が掲げる基本理念と経営方針に沿って以下のことに取組み、しょうがいがある人やそのご家族（きょうだいを含む）が抱える現状などを社会に伝え、積極的に多様な主体との連携や協働の機会を得ながら、次なる展望を創造し取り組んで参ります。

○ 重点的な取組み

1 法人経営並びに地域生活支援事業拡充等に伴う資源創出等の検証に関すること

ビジョン1

- 中期経営計画の進捗管理と検証・考察を行い、計画最終年度にあたる令和8年度早期からの具体的検討に移行できる様々な準備を行います。
- ファンドレイジング力の強化（戦略的に寄附や支援が得られる取組み）に努めます。
- 介護員養成研修をさらに推進し、地域生活支援事業の拡充や職員の質の向上に繋がります。
- 学生をはじめ地域福祉に興味関心のある人との関わりや多様な参画の機会を創出します。
- 法人等が取り組む社会啓発活動を通して、しょうがいのある人への理解を深める活動に積極的に取り組みます。

2 地域社会や企業等から理解や共感を得るための取組みに関すること

ビジョン2

- しょうがいのある兄弟姉妹を持つ「きょうだい」等をターゲットとした支援を継続して実施し、しょうがい当事者とその家族等を支える地域づくりに寄与します。
- しょうがい福祉以外に関わる他団体との連携を深め、ノウハウや相互の強みを活かしながら、多様化・複雑化する福祉ニーズへの対応に取り組めます。

3 法人経営の透明性を高め、社会からの信頼を得る取組みを行うこと

ビジョン3

- 第三者評価の受審と検証等を行い、健全な法人経営を行うための管理体制（ガバナンス）の強化に寄与します。
- 介護職員初任者研修の継続実施やボランティア活動に繋げることを目的とした広報活動など、マンパワーの獲得や機会創出を図ります。
- 法人のストレングスを探り、共通認識を図りながら、更なる支援の質の向上に繋がっていきます。
- 経営実態や事業運営上の諸課題を社会に発信（ホームページやSNS、広報誌など様々な媒体の活用）し、人々の関心を引き寄せ、社会参画や共創への機会を創出します。

4 経営基盤強化のための財源確保、組織の機能性・効率性を高めるための取組み等 ビジョン4

- 直面する財務上の課題を踏まえ、各運営事業の採算ラインの確保など、経営改善に向けた検証を継続して進めながら、経営の安定化を図るための改善提案に繋がります。
- ICT等の利活用による業務の効率化・情報共有システムの強化を図ります。
- 職員の働き方や労働環境等の改善に向けた取組み（ハラスメント防止、介護負担軽減など）に努めます。
- 職員処遇改善やキャリアパス制度の再構築や東北福祉大学との連携協定を活かした取組みを進展させながら、資格取得奨励助成の利用促進を含め、職員の質の向上に繋がっていきます。
- 昨今の情勢を鑑み、様々なリスクを未然に回避できるよう、既存BCP検証等に取組みます。

5 事務職員個々のスキル向上への取組み ビジョン5

- 事務職員一人ひとりがチームの一員であることの認識を深め、個人及び組織の資質向上と活性化に向けて内部研修を実施し、かつ研修成果をチームに還元する機会を創出します。
- 他法人との交流機会を創り、職員の視野を広げ、かつ個々の気づきや学びに繋がります。
- 重点的に取り組むこととして位置づけた事項については、必要な研修や全体協議の場・機会を計画的に位置づけ、その実行力を高めていきます。

○ 上記以外に重点的に取り組むこと ※中期経営計画「基本方針」6項目に対する取組みを含む

内 容	具体的な取組み	期待する成果等
きょうだい支援（再掲） ※中期経営計画上の位置付け 基本方針1・2 ※地域における公益的な取組み	・きょうだい会や親子イベントの継続実施 ・家族間交流・勉強会の実施 ・実践団体視察、スキルアップ研修の機会創出 ・きょうだい支援に関する理解促進と実践報告等を目的とした研修の実施 ・多様な主体との協働体形成と、当該活動の持続可能性を高めるための資金源の獲得、共感層の拡充 ほか	・様々な機会を通してきょうだい当事者延べ70名超と関わる こと ・かつ、半数以上のきょうだい当事者が自身の抱えている思いを安心して話すことができる機会があると感じてもらえること ・当該プロジェクトに参画し、又は支援に携わる個人・団体をさらに得ること

○ その他の活動等

- グループホーム新設に向けた取組み（法人内における横断的な取組み）
- びぼっと南光台事務棟改築に向けた検討（法人内における横断的な取組み）
- びぼっと支倉改修工事に伴う行政や業者等との折衝、仮事業所からの引越事務など

B 日中活動支援事業部

2. 仙台つどいの家事業計画

【実施事業】

障害福祉サービス事業（生活介護）

○ はじめに

長いコロナ禍を経て平時の活動に戻った令和6年度でしたが、基本的な感染対策やマスク着用など完全に以前の生活に戻ったわけではありませんでした。利用者さん・職員の中にはご家族も含めて新型コロナやインフルエンザに罹患する方もおられ、一昨年度にあつという間に事業所内に蔓延した経験を持つ我々にとっては、何もかも手放しで…というわけにはいかない状況が続いています。そんな中でもイベントにはコロナ前と同じくらいに地域の方たちが戻ってきてくれ、以前と同じように公共交通機関を利用して希望する外出先に行けるようになりました。以前のように地域のみなさんと直接顔を合わせながらの活動が戻ってきつつあります。

令和7年度も引き続き『利用者さんと地域住民との関わり』を中心において活動を展開していきたいと思っています。昨年度の内容をなぞりながら、『イベントを行う意味』を再度利用者さん・職員みんなで考えていきたいと思っています。また、利用者さんの想いに基づいた外出活動では、当日の楽しみもさることながらそのプロセスをどのように踏んでいくのかをみんなで考えていきたいと思っています。

職員のスキルアップにも取り組んでいきます。各種研修会への参加とともに、法人内事業所での交換研修・事業所間でのイベントフォローを今年度も継続し、『先進事業所の視察研修・実習』は法人内事業所と情報交換しながら合同で行っていきます。さらに昨年度より取り組んだ『日中活動支援5事業所合同研修報告会』を今年度も前期・後期で実施し、研修効果を高めていきます。

継続的な事業運営に欠かせない安定経営についても引き続き取り組む必要があります。昨年度途中に新規利用者2名を迎え、受け入れ可能な利用者数は頭打ちの感もありますが、次年度に向けて新たな利用者1名の確保に向けて実習受け入れを積極的に行っていきます。加えて、各種上位加算の継続的な取得や、欠席日数の多い利用者さんへの働きかけ・適切な感染対策の継続などにより出席率確保に取り組んでいく必要があります。

【経営ビジョン実現に向けた取り組み】

○ 権利擁護推進に向けた取り組み

経営ビジョン1

- 事業所としての権利擁護（兼虐待防止・身体拘束適正化）委員会において、職員の権利擁護意識の向上を図ります。【権利擁護推進】

ビジョン	本人が中心となって地域生活を実現する。
目標	しょうがいへの理解を内外で深めていく。
計画内容	・隔月1回、事業所内で権利擁護委員会を開き、全職員を対象にテーマを決めて話し合いを深めていく。 ・虐待防止ガイドライン・意思決定支援事例集の読み合わせを実施する。 ・各種イベント等を通して、地域住民のしょうがいへの理解を深めていく。 など

○ 地域交流・地域支援活動等の取り組み

経営ビジョン2

- 利用者・職員共通の理解のもと地域とのつながりを意識した活動を展開していきます。

- とんがらし通信の隔月発行の継続により、事業所や活動・利用者の状況について地域社会へ積極的に発信し、しょうがいのある人やそれを取り巻く状況を正しく理解してもらえるよう努めます。【地域社会への啓発】
- 日常の活動やイベント等を通して、地域の方々も自己実現できるような取り組みを心掛けます。【地域貢献・公益的取り組みの推進】

○ 地域社会等からの信頼性構築のための取り組み

経営ビジョン 3

- 地域の中における活動を意識しボランティアや後援会などを通して、つどいの家を理解し応援してくれる人を増やしていきます。【地域社会への啓発】
- ご近所プロジェクトを再開し、経験の浅い職員も交え、活動を通して地域に貢献できることを検討・実施していきます。【地域貢献・公益的取り組みの推進】

○ 財務基盤を確立させるための取り組み

経営ビジョン 4

- 適切な感染症予防・欠席日数の多い利用者さんへの継続的な働きかけによる出席率の向上、次年度新規利用に向けた実習の受け入れなどにより財務改善に努めます。
- 全事業所一丸となり後援会活動を活性化し、新規会員の拡充に努めます。

○ 人材育成及び（事業所内）内部研修等の取り組み

経営ビジョン 5

- ケース会議等を通して、利用者一人ひとりのことをより深く理解するように努めます。
- 事業所間の交換研修・先進地視察・実習の機会を持ち、職員一人一人のスキルアップに努めます。さらに研修効果を高めるため、半期に1度の研修報告会（日中5事業所合同：web）を実施します。
- 権利擁護担当・内部研修担当により事業所内研修（利用者を深く知ろう・家族のお話を聞こう…）を企画・実施します。
- メンタル不調者の早期発見・チームでのフォローに努め、一人ひとりがやりがいを持って働ける職場づくりに努めます。

○ 上記以外に重点的に取り組むこと（昨年度継続）

内 容	具体的な取組み	期待する成果等
(1)多様な主体との協働・共創によるしょうがい者理解の促進	イオン仙台幸町店との連携により、若手社員を招いての合同活動（イベント）および店舗を会場にした利用者の作品展（表現展）の継続的開催。	<ul style="list-style-type: none"> ・しょうがいのある人との関わりを通して、社員教育の場としての活用が広がる ・しょうがいのある人やその取り巻く状況を発信することで、地域社会による理解が進む。
(2)家族の高齢化に伴う、利用者の住まいの場の確保	相談支援事業との協働により、ニーズがありながらGH等への入居が叶わない利用者へのアプローチ強化（地域資源の活用を視野に）。	<ul style="list-style-type: none"> ・親あるうちから、自宅以外の住まいの場へのソフトランディングが実現できる。 ・高齢化した家族が安心感を得ることが出来る。

3. つどいの家・コペル事業計画

【実施事業】

障害福祉サービス事業（生活介護・日中一時支援）

○ はじめに

平成13年（2001年）に開設した当事業所は25年目を迎えます。昨年度、法人として初めて第三者評価を受けました。外部からの視点で評価をいただいたことは、事業所にとって有益であったと思います。事業所の課題についても真摯に受け止め、事業計画に反映させて活動していきたいと思っています。

昨年度に引き続き、まずは活動を充実させたいと考えています。外出する機会やイベント・行事の開催もできるようになってきました。これまでの基本的感染対策は継続しつつ、地域行事・販売会に積極的に参加していきたいと思っています。財源確保については、新規利用者の獲得を目指し、高等部1～2年生の利用者実習段階から通所先として選んでもらえるよう、地域のニーズを受け止めていきたいと思っています。地域とのつながりの中では、今年度コペル夏まつりに地域の様々な方の参加を呼び掛けたいと考えています。人材育成・確保については、実習（介護福祉士・インターンシップ等）した学生が、自分がつどいの家で勤務しているイメージが持てるように、職員一人ひとりが、この仕事の楽しさ・やりがいを伝えられる取り組みを進めたいと思っています。実習の受け入れに加え、中学・高校・大学生のボランティア機会を提供できる取り組みを行い、学生にしょうがいのある方々と交流する機会を創りたいと思っています。令和5年度に開設した日中一時支援事業については、現段階では事業を継続し、安心して通所できる環境を整えていきたいと思っています。設備・環境についても築24年が経過した中、建物の劣化も見られることから、必要なタイミングで改修できるよう積み立てを行います。人材育成の取り組みとしては、全国規模の研修への参加を進めるとともに、地域に根差した研修会や交換研修にも参加します。また、今年度もコペル全職員が参加する研修会を開催します。

【経営ビジョン実現に向けた取り組み】

○ 権利擁護推進に向けた取り組み

経営ビジョン1

- 権利擁護・虐待防止委員会の設置義務化に伴い、全職員が研修を受講し、権利擁護の視点を学べる機会を設けて継続していきます。
- 利用者主体の活動計画および、意思決定支援のプロセスを大切にする行動を心がけます。
- 権利侵害や虐待の起こらない事業環境を構築するため「にこりほっと」に取り組みます。
- 2025年度コペル権利擁護・虐待防止及び身体拘束適正化委員会に関する事業計画

ビジョン	しょうがい理解を深める
目標	・意思決定支援について共通理解を持ち、日々の支援に取り組む。 ・「防止」の観点だけではなく、権利侵害を生まない環境づくりに取り組む。
計画内容	・内部研修及びガイドラインの読み合わせを実施する。 ・身体拘束適正化のため、事例・ヒヤリハットの検証。 ・6月コペル全体での研修時に、権利擁護・身体拘束の内容を含めて企画する。

○ 地域交流・地域支援活動等の取り組み

経営ビジョン2

- 東北福祉大学のパン販売を通して学生との交流を行います。パン販売後に利用者本人がゲストスピーカー等として授業に参加する機会を創ります。

- フードボックス設置を含め、利用者・支援者と生活困窮者支援の循環に携わります。
- 地域を含めたイベント（夏まつり・コンサート）等を企画・実施します。

○ 地域社会等からの信頼性構築のための取り組み

経営ビジョン 3

- コペル通信を通して地域の方々にコペルの情報を発信します。（隔月 1 回発行予定）
- パン工房を生かし、地域の中でパンを通して事業所理念などを発信していきます。
- 宮城県災害派遣福祉チーム「通称：宮城県 DWAT」へ登録を行い、地域への防災協力や連携を進めます。（地域における公益的な取組）

○ 財務基盤を確立させるための取り組み

経営ビジョン 4

- 新規利用者の受入れを募集いたします。
- 看護師配置加算取得。
- 今後見込まれる修繕工事に対して業者見積りを依頼し、資金積立計画を作成します。

○ 人材育成及び（事業所内）内部研修等の取り組み

経営ビジョン 5

- 先進地へ見学、外部研修へ積極的に出かけます。
- しょうがい理解を深める。
- 支援感を醸成する研修会の開催 など

○ 上記以外に重点的に取り組むこと

内 容	具体的な取組み	期待する成果等
(1) 宿泊体験の継続	宿泊体験年 50 泊を進める。	宿泊経験を広げ、これからの生活に安心感を持たせる。
(2) 日中一時支援事業利用促進	年 120 回以上の利用を広げる。	安定的な通所

○ その他の活動

- 行事を行います。（夏まつり・コペルでバザ〜る・新成人を祝う会・還暦を祝う会など）
- 基本的感染対策を継続的に実施します。
- 防火管理の視点から必要性がある箇所の早期修繕に努めます。
- 衛生委員会を通して職場の労働安全衛生向上（職場の環境整備・感染症対策・職員健康維持・ハラスメント対策など）に取り組めます。
- 防災委員会の検討結果を踏まえ、災害対策について研修会を実施いたします。（各種防災計画の見直し、避難訓練実施、地域の防災訓練、救急救命講習への参加等）

4. つどいの家・アプリ事業計画

【実施事業】

障害福祉サービス事業（生活介護事業・日中一時支援）

○はじめに

令和7年度は、新規利用者2名を迎え、登録者数40名でスタートいたします。昨年度は、活動内容に創意工夫が生まれ、利用者がまだ経験したことがない活動に取り組むことができました。まだまだ道半ばではありますが、利用者個々の意思決定支援や利用者が本来持っている力を活かせるストレングスの視点、そしてノーマライゼーションの考えを職員間で共有し、「アセスメントする」を合言葉に日中活動に取り組んでいきたいと思ひます。

また、利用者の主たる介護者の高齢化に伴い、地域の中にあるグループホームを利用する利用者が増えました。送迎については、送迎コースが増え、台数の確保や車両の維持管理の必要性がさらに高まっています。コストが増大していくため職員間で連携しながら、経費を少しでも削減できるように取り組みたいと思ひます。なお、保護者の高齢化や共働きの保護者が多くなり、懇談会を開催しても半数程度の出席率と低調気味です。さらに保護者会の担い手不足も課題としてあげられ、今後の保護者会の活動内容についても話し合っていきたいと思ひます。

最後になりますが、職員の働き方については、昨年度から継続して取り組みたいと思ひます。勤務時間内における業務内容の見直し、休憩時間や年休消化の推進などに重点をおいて取り組みますが、引き続き利用者の個別支援計画を中心に、創意工夫をしながら活動や行事を展開していき、地域との交流を深めていきたいと考えております。

【経営ビジョン実現に向けた取り組み】

○ 権利擁護推進に向けた取り組み

経営ビジョン1

- アプリ権利擁護委員会を開催します。（本人主体・意思決定支援を重要視して取り組む）
- 内部研修の開催や外部研修への参加いたします。
- 権利擁護・虐待防止及び身体拘束適正化に努めます。

計画については、以下の通りです。

ビジョン	本人主体・意思決定支援を重視して取り組む
目標	利用者主体の社会参加・支援の質の向上（意思表出しやすい支援・環境づくり）
計画内容(案)	権利擁護について学ぶ（ガイドライン・内部研修・外部研修など） 利用者主体の社会参加・意思決定支援（環境整備・選挙への取組等） 身体拘束の適正化及びヒヤリハットの分析

○ 地域交流・地域支援活動等の取り組み

経営ビジョン2

- 山田町内との交流を継続していきます。
- 地域のニーズを把握し、公益的取り組み（貸出事業など）を行います。

- 地域社会等からの信頼性構築のための取り組み 経営ビジョン 3
- 利用者と共に SDGs を意識した取り組み（フードドライブ、食品ロス削減活動）を実施します。
 - 近隣地域との福祉講話に取り組みます。

- 財務基盤を確立させるための取り組み 経営ビジョン 4
- 研修や対話を重ねサービスの質の向上に努めます。
 - 利用時間の確保や利用者の通所率を高められるように努めます。

- 人材育成及び（事業所内）内部研修等の取り組み 経営ビジョン 5
- 各種研修会の参加・先進事業所の見学を実施します。
 - 感染症対策会議、BCP会議、安全運転や防災等に関する研修会に取り組みます。
 - 異業種交流研修会（近隣企業と研修会を合同で開催する）を実施します。

- 上記以外に重点的に取り組むこと

内容	具体的な取り組み	期待する成果等
つどいの家後援会活動の取組みを強化します。	利用者・職員・家族と共に、後援会活動を通じて、しょうがい理解を広める活動に取り組んでいきたいと思ひます。	つどいの家を知ってもらえる機会を様々な場面で多く設けていくことを目指します。
宿泊体験を継続します。	利用者の夜間の様子を知り、夜勤できる職員を増やしていきまひす。 利用者と一緒に旅行に出かけまひす。	夜勤ができる職員を増やし、幅広い支援ができることを目指します。 旅行を通じて、夜の様子を知る機会を設けたいと思ひます。
職場環境づくりに取り組みまひす。	館内の環境整備の見直しや業務の効率性を検証していきまひす。 平等に年休消化率を高められるように努めます。	職員間の協働性を高めていくことを目指します。

- その他の活動
- 環境整備（備品の経年劣化に伴う修繕等）を行います。
 - 今後に向けて、車両の助成金申請を行います。
 - 保護者会との連携について取り組みまひす。

5. 八木山つどいの家 事業計画

【実施事業】

障害福祉サービス事業（生活介護）

○ はじめに

令和6年度末現在八木山つどいの家は利用者定員20名に対して利用登録者15名です。令和5年1月に八木山地域より親しまれていた喫茶「やまかぜのベンチ」を閉店し、利用者一人ひとりの特性や本人がやりたいことを一つ一つ確認、実施してまいりました。しかし、まだまだ環境面や関り方など十分に想いを汲み取ることができていない場面もありました。環境面や支援面に配慮し、以下の3点を重点的に取り組みます。

1つ目は、支援についてです。八木山に通所している方々の平均障害支援区分は4.9で昨年より0.2上がっています。障害支援区分と同じく認定される行動関連項目では10点以上の利用者が6名おり一人ひとりに応じた配慮が必要です。一人ひとりの八木山つどいの家に来る目的や楽しみ、やりがいなど利用者の強みの再アセスメントを行いつつ、利用者の意思決定支援や個別支援計画に沿った活動展開を行っていきます。また、定員数に到達していないため引き続き新規利用者の獲得を予定しています。

2つ目は、職員の質の向上についてです。職員間で情報共有を行い、情報の偏りを減らし利用者への関り方などの支援方針を共有し利用者の想いを表現し、表現者として日々利用者支援を行っていきます。また、個々の知識や価値観などを広げるために内部・外部研修を行い、事業所内で報告会を実施し職員の質の向上を行っていきます。

3つ目は地域連携についてです。八木山町内会を中心に地区班長の役割を担いつつ地域の八木山防災連絡会への参加、交流活動、イベントの企画・開催、各大学のゲストスピーカーや定期的に学生との交流を継続し、しょうがい理解促進に繋げていきます。また、有事の際は町内会等と連携し利用者、職員がスムーズに行動できるように火災、地震対策の訓練を継続していきます。

【経営ビジョン実現に向けた取り組み】

○ 権利擁護推進に向けた取り組み

経営ビジョン1

- 各大学や事業所でのゲストスピーカー（東北工業大学、尚絅学院大学、ハンズ sendai 等）を通して、しょうがい理解・人材確保の観点も含め取り組んでいきます。
- 全職員対象研修を行い、権利擁護、意思決定支援について学びます。
- 八木山つどいの家権利擁護委員会 実施計画

ビジョン	利用者一人ひとり生きがいのある生活を送る
目標	本人の想いを確認し、選択の幅を広げ、日々の活動に取り組む
計画内容	・ガイドラインや事例集（意思決定支援）の読み合わせを行う。 ・利用者・保護者に権利擁護の取り組みを知ってもらう。 ・身体拘束の適正化及びヒヤリハットの分析

○ 地域交流・地域支援活動等の取り組み

経営ビジョン2

- 地域に発信するイベントを開催します（バザー・コンサート等）。
- 地域行事への参加（八木山フェスティバル・市民センターまつり・第一町内会公園まつり・駅前ロータリーイベント）を通して、つどいの家が地域の中で求められている街づくりの役割を果たしていきます。
- 日々の活動で市民センターや地域の資源も活用しながら活動を展開していきます。

○ 地域社会等からの信頼性構築のための取り組み

経営ビジョン3

- 八木山防災連絡会への参加。地区班長の役割を担い、地域の困りごとなどを確認し、八木山つどいの家でできることを検討、実施します。
- 駅前ガーデン整備や地域清掃・ハーブ作り・駅前ロータリーイベントに参加する際に保護者会より寄贈していただいた「ビブス」を着用し、更なる地域との繋がりを構築します。

○ 財務基盤を確立させるための取り組み

経営ビジョン4

- 利用者の環境整備、関わり方の見直しを行い、新規利用者の獲得を目指します。
- 令和6年度より新設された重度障害者支援加算取得に向けて事務整理を行います。
- 安定した出席率の継続のために、日々の体調管理や家族との密な連携を行います。

○ 人材育成及び（事業所内）内部研修等の取り組み

経営ビジョン5

- 支援スタッフ部会やレクレーション教室へ参加します。（WEB研修・e-ラーニング活用等）
- 先駆的な取り組みをしている事業所への視察研修を実施。
- 定期的に職員が知りたいこと、気になることの研修会を行い、知識向上への取り組みを行います。

○ 上記以外に重点的に取り組むこと

内容	具体的な取り組み	目標とする成果等
(1) 家族との連携	利用者の将来や成年後見制度などについて施設懇談会や保護者会勉強会を通じて学びます。 日々の連絡を密に行い、年2回面談を実施します。	家族の理解と協力が増え、保護者会活動の意識向上。 利用者・保護者・職員が一体となり事業を進めていきます。
(2) 健康維持	看護師、嘱託医、主治医との連携 通院同行、GHとの情報交換。 衛生委員会を開催し、職員の働き方、環境等議論し改善します。	健康を維持し安定的な通所に繋がります。 利用者が過ごしやすい環境、職員が働きやすい環境づくりを進めていきます。
(3) アート活動	定期的にアート活動やクラブ活動を取り入れ、八木山展示会の実施。（年1回）	活動の目的、目標を明確化することで活動意欲向上。 八木山の特色（アート・クラブ活動）を定着させることで、新規利用者の獲得に繋がります。
(4) 販売会等への参加	各区役所販売やふれあい製品フェアへの出店。 八木山地域で開催されるお祭りへの出店。	地域との方とのふれあいを通じて作業品作成への意欲向上と作る楽しさややりがいを見出します。

○ その他の活動

- 八木山の環境整備等については定期的に仙台市に報告し、現状確認など行う。
- 後援会活動への積極的参加
- 修繕積立金（公用車積立・各種備品の入れ替え）

6. 仙台市若林障害者福祉センター事業計画

【実施事業】

障害福祉サービス事業（生活介護）

○ はじめに

センターは、障害種別等を問わず、しょうがいのあるひとが身近な地域で安心して日々の生活が送れるよう、地域における障害者福祉拠点として仙台市により設置され、生活介護事業を担っています。

センターでは、利用者の『移行支援』の役割を担っており、学校や通っていた事業所で何かしらのつまづき経験などがある方や在宅生活が長い方がセンターを利用することで、生活リズムを整えたり自宅から外に出ることが出来たりするよう支援しています。また、利用者が暮らす地域において安心して過ごせるようその地域の事業所へ“つなぐ”ために活動を通して支援してまいりました。そこには、私たち一事業所だけでは移行支援は成し得ず、相談支援事業所や他サービスの助力が欠かせません。大きな力となる一方で、本来利用期限の無い生活介護事業であるセンターから何故移行を進めるのか、疑問を呈する相談支援事業所が存在するのはしかりです。これは、私たちの役割の周知方法に改善の余地があることと捉え、利用者支援に携わる事業に理解を求めながら、チームとして利用者が地域社会の一員として安心した生活が送れるように取り組んでまいります。

【経営ビジョン実現に向けた取り組み】

○ 権利擁護推進に向けた取り組み

経営ビジョン1

- 虐待防止・身体拘束適正化委員会を設置し、職員の権利擁護意識の向上を図ります。

○ 地域交流・地域支援活動等の取り組み

経営ビジョン2

- 地域で担うべき姿をセンター内4法人協働で表面化させ、地域からの信頼を得られるよう努めます。

○ 地域社会等からの信頼性構築のための取り組み

経営ビジョン3

- 地域と顔の見える関係性づくりを行います。
- 利用者が主役になる地域交流活動を実施します。

○ 財務基盤を確立させるための取り組み

経営ビジョン4

- 事業運営費を適切に運用しながら、コスト意識を高めます。

○ 人材育成及び（事業所内）内部研修等の取り組み

経営ビジョン5

- 利用者及び職員間での気持ちのよい関係性づくりを学ぶ機会を持ちます。
- 種々の福祉サービスについて、センターや法人内事業職員から専門知識を学び、専門性を深めます。
- 社会動向にも目を向けた学びの場を設け、広い視野を持つ支援者であるよう努めます。

○ 上記以外に重点的に取り組むこと

内 容	具体的な取組み	期待する成果等
○医療的ケア者の取り巻く環境を知る	・訪問医療や訪問看護などの事業者と関係性を築く。	医療度が高くなっても日中活動支援において役割を担える。
○仕事へのやりがいを高める	・労働環境を整える ・計画的な外部研修会への参加	新しい情報を得ることで仕事への意識が高まる。

○ その他の活動

内 容	具体的な取り組み	目標とする成果等
ケアマネジメントの視点を常に意識した支援の実施	個々のしょうがい特性や家族の状況に則した支援を実施するために、丁寧な情報収集と課題を把握する。	障害者福祉センターのみの利用にとどまらず、充実した生活を送ることができる。
健康を意識した取り組み	感染症等の正しい知識を得、衛生管理を学ぶ。	職員の心身の健康が保たれ、安心した支援を提供できる。
創造力の新しい発表の形を考える。	これまでに囚われない形式で表現の発表の場を設定する。	ひとりひとりが異なる創造力を持っていることに着目し、発表することで、利用者の自信につながり、職員の創造力の醸成につながる。

7. 地域生活サポートセンター「ぴぽっと南光台」事業計画

【実施事業】

- (1) 日中一時支援事業・短期入所事業『すてっぷ・はうす』
- (2) 障害福祉サービス事業（居宅介護・重度訪問介護・行動援護・同行援護）
地域生活支援事業（移動支援）『ぺんたす』
- (3) 福祉有償運送事業

○ はじめに

昨年度は目標にしていた行事活動「三丁目市～秋のばん・ふえす」、学生企画の「ちょこ・活」（“ちょこっと” 気軽にできるボランティア活動）を実施し、利用者の方々や地域の方々と楽しく笑顔あふれる時間を共有することができました。今年度も地域や町内との交流の場をつくり、しょうがい理解につながる機会にしていきたいと思っています。

ガイドヘルパー養成講座も継続し、しょうがいのある方の余暇の充実や社会参加のニーズに応えられるよう努めていきますが、これまで入職後のガイドヘルパーのフォローアップ（振り返りの機会や支援中の様子確認など）が十分にできていませんでしたので、今年度は養成講座を年間6回から4回に変更し、ガイドヘルパーとの定期的な面談やコミュニケーションの時間を確保し、しょうがい福祉の仕事の魅力に触れつつ、安心して働くことのできる事業所を目指していきます。

すてっぷ・はうすでは今年度も将来の自立に向けた宿泊の機会を提供し、連泊や利用者3名に対して夜勤者2名など新たな経験を積み、集団生活を更にイメージできるよう工夫していきます。

【経営ビジョン実現に向けた取り組み】

○ 権利擁護推進に向けた取り組み

経営ビジョン1

- 事業所内の権利擁護・虐待防止及び身体拘束適正化委員会を開催し、虐待防止・身体拘束の正しい理解に繋げていきます。
- 意思決定支援についての内部研修を行い、利用者主体の個別の支援を心がけていきます。

○ 地域交流・地域支援活動等の取り組み

経営ビジョン2

- すてっぷ・サロンの地域への貸館を継続します。
- 誰もが気軽に参加できる行事を企画し、地域との交流の機会を作ります。
- 町内会の活動や行事に積極的に参加していきます。

○ 地域社会等からの信頼性構築のための取り組み

経営ビジョン3

- 南光台通信を定期的に発行し、事業所の取り組みやしょうがい理解に繋がる内容を地域の方々にわかりやすく発信していきます。
- インターンシップやガイドヘルパーの募集活動を通じて、地域の大学等との繋がりをつくり、事業所の取り組みへの賛同・協働に繋げていきます。

○ 財務基盤を確立させるための取り組み

経営ビジョン4

- 新規利用の受け入れを検討していきます。

- 日々の受け入れに空きができた際は、利用者の方にご利用提案を事業所から行い、安定した実績を目指します。
- 利用者の自立に向けた宿泊を短期入所事業にて継続し、固定的な実績に繋げていきます。

○ 人材育成及び（事業所内）内部研修等の取り組み

経営ビジョン5

- ケース会議など利用者それぞれの支援について検証し、支援の統一や質の向上に努めます。
- 年間で内部研修を計画し、職員同士の意見交換の場をつくります。
- 日中支援やGHに実習に行き、支援方法や利用者への寄り添い方を知る機会をつくります。
- 3サポートセンター合同研修会（びぼっと支倉・びぼっと南光台・ピボット若林）を実施し、事業所を超えた職員間の意見交換の場をつくります。

○ 上記以外に重点的に取り組むこと

内 容	具体的な取り組み	期待する成果等
(1) より良い労働環境作り	<p>ハラスメント防止、メンタルヘル스에 チームで取り組み、労働衛生管理に努めます。</p> <p>情報伝達に漏れがないようシステムを併用しながら共有していきます。</p> <p>備品や書類の管理、データ保管方法を統一していきます。</p>	<p>チームの一員としての所属意識が高まり、モチベーション維持に繋がります。</p> <p>物やデータを探す時間が減り、業務を効率的に遂行できます。</p>
(2) 事務棟の老朽化の解消	<p>事務棟改築プロジェクト会議を中心に改築を実現させるためのスケジュールやプロセスに沿った検討をしていきます。</p>	<p>南光台地域における新たな役割を担うことができます。</p> <p>老朽化の解消により、働きやすい環境に繋がります。</p>
(3) 安定した利用の受け入れ	<p>家族および利用者の高齢化などによる利用ニーズの受入れ体制作りを考えていきます。</p>	<p>必要な支援を受けることができ、しょうがいのある方やその家族が安心して地域で生活ができます。</p>

○ その他の活動

- 感染症対策を継続し、安心して利用できる事業所を目指していきます。
- 災害時の対応などリスクに備えた訓練を実施します。
- 仙台市短期入所事業所等連絡協議会へ参画し、短期入所等に関する情報収集及び事業所間の交流を図ります。

8. 地域生活サポートセンター「ぴぼっと支倉」 事業計画

【実施事業】

- (1) 障害者相談支援事業「とびら」※一般、指定特定、療育支援
- (2) 日中一時支援事業/短期入所「だいち」※仮移転期間中短期入所は休止

○ はじめに

昨年9月に、ぴぼっと支倉のある旧やまびこホームの大規模改修工事が着工となり、仙台市交通局地下1階へ仮移転を行いました。改修工事を行うことが決定したのは7月下旬であり、約1ヵ月で各事業を継続しながら事業所の引越しを行うこととなりました。仮移転後も、電話やFAX、インターネット回線が使用できない状況が続き、携帯電話やWIFIをレンタルしながら事業を継続しなければなりません。相談支援事業所「とびら」では、電話等を多用するため、利用者・関係機関をはじめ職員にも負担の大きい期間が続き、通信環境が整うまで約半年を要しました。また、日中一時支援・短期入所事業「だいち」では、仮移転先の環境要因から利用受入れを縮小せざるを得ず、利用実績は大幅な低下となりました。

令和7年度中には、大規模改修工事が終わり、旧やまびこホームへ戻る予定となっています。少しでも円滑に行えるよう引越しの準備を進めたいと思います。

令和7年度も昨年度に引き続き、近隣地域の事業所と連携し、木町通市民センターと協力しながら地域住民向け企画を実施する予定です。また、青葉区自立支援協議会への参画をはじめ、社会福祉士実習生の受入れも行い、地域福祉における連携強化や後進の育成等の役割を担っていきます。

○ 権利擁護推進に向けた取り組み

経営ビジョン1

- しょうがいのある方の権利擁護に努めるとともに虐待防止のために相談員間や関係機関との情報共有を図ります。
- 事業所内に権利擁護・虐待防止委員会を設け、定期的に現場における対応等について意見交換する機会を作ります（法人内権利擁護・虐待防止委員会と連携）。

○ 地域交流・地域支援活動等の取り組み

経営ビジョン2

- 地域の関係機関との協働（近隣の関係機関、町内会等、「支倉通信」の発行）。
- 青葉区自立支援協議会に参画し、他事業所との連携を図ります。
- 地域住民等との交流ができるような取り組みを行います。（近隣事業所と連携して実施）

○ 地域社会等からの信頼性構築のための取り組み

経営ビジョン3

- 地域包括圏域会議等に参加し、地域の関係機関等と顔の見える関係を築きます。
- 地域の他事業所との交換研修の実施や、社会福祉士実習生の受入れ等を行います。

○ 財務基盤を確立させるための取り組み

経営ビジョン4

- 事業所内の事業間の連携を図ります（相談事業-日中一時支援事業）。
- 相談支援の機能強化により上位の体制加算や各種加算の取得に努めます。
- 計画相談支援の新規利用者登録を計画的に行ないます。

○ 人材育成及び（事業所内）内部研修等の取り組み

- チーム支援、困難ケースの二人体制により OJT によるスキルアップを図ります。
- 外部研修への参加を推奨し、研修内容をミーティング等で共有します。
- 「とびら」、「くれよん」（ピボット若林）の事業間の連携による人材育成。視察研修の実施。
- 「3サポートセンター合同研修会（ぴぼっと支倉・ぴぼっと南光台・ピボット若林）」を実施し、事業所を超えた職員間の意見交換の場をつくります。

○ その他重点的に取り組むこと

内 容	具体的な取り組み	目標とする成果等
(1) 区自立支援協議会、地域包括とのつながり	青葉区内の関係機関との連携。インフォーマルサービスの活用。地域課題の抽出と整理。	地域ネットワークの構築
(2) 環境整備	引越しに関連した環境整備及び書類整理（廃棄/保管の分別）	移転先における環境整備 円滑な引越しの準備
(3) 地域の方々との交流	近隣の関係機関（保育所、高齢者福祉サービス事業所等）、町内会との交流	地域の方々との顔の見える関係を築く

9. 地域生活サポートセンター「ピボット若林」事業計画

【実施事業】

- (1) 障害者相談支援事業「くれよん」※一般、指定特定、療育支援
- (2) 日中一時支援事業/短期入所「すきっぷ」
- (3) ホームヘルプサービス事業「ぴぼっと」※グループホームにおける居宅介護
※個人単位で居宅介護等を利用するグループホーム類型に対応する事業所
- (4) 共同生活援助事業「ひこうき雲」※グループホーム5ヶ所

○ はじめに

ホームヘルプサービス事業（「ぴぼっと」）は、毎月ヘルパー連絡会を各グループホームで実施し、オンライン研修等を活用しながら、現場で必要とされる知識や実践的なノウハウを継続して学ぶ機会をつくります。相談支援事業（計画相談/委託相談）は、障害種別を超えた対応が求められ、ケースレビューや事例検討等、職員個々のみならず、事業全体としてのスキルアップが求められます。新規ケースにも柔軟に対応できるよう相談員間、法人内相談事業間（「とびら」）等と連携し取り組んでいきます。社会福祉士養成校からの社会福祉援助技術実習の受け入れを行い、新カリキュラム移行へ対応し、福祉の将来を担う人材育成に貢献します。相談事業関連の情報においては、仙台市の動向のみならず、他自治体の取り組み等の情報収集を積極的に行っていきます。サロン活動（「とり＋かえっこ」）を継続し、地域の方と交流を持つ機会をつくり、地域の人への障害のある人の理解の促進を図ります。

○ 権利擁護推進に向けた取り組み

経営ビジョン1

- 事業所内に権利擁護委員会を設け（グループホームと連携）、定期的に現場における対応や身体拘束等の適正化を図るため、意見交換する機会をつくります。
- 内部研修において、権利擁護に関するテーマを設け、日々の支援の振り返りをする機会を設けます（法人権利擁護委員会と連携）。

○ 地域交流・地域支援活動等の取り組み

経営ビジョン2

- 地域行事へ参加し、交流を図ります（資源回収、地域清掃、会報の発行等）。今年度は町内会役員を務めるため、町内会の方々との連携を図ります。
- 地域の関係機関とのネットワークの構築（区自立支援協議会、地域包括支援センター、若林区社会福祉協議会等）を図ります。
- 地域住民との交流ができるような取り組み（公益的な取り組み）を行います（サロン「とり＋かえっこ」）（年3回予定）。

○ 地域社会等からの信頼性構築のための取り組み

経営ビジョン3

- 通信を発行し、地域社会や関係機関等へ情報を発信します。
- 地域住民との交流ができるような取り組みを実施します。

○ 財務基盤を確立させるための取り組み

経営ビジョン4

- 昨年度の報酬改定により、計画相談（「くれよん」）における加算が複雑となったため、くれよん会議等で情報共有を図ります。
- 「ぴぼっと」における特定事業所加算が持続できるようグループホームの居宅介護利用実績の安定を図ります。

- 視覚に障害のある利用者に対して、必要な知識や技術を身につけるために同行援護従業者養成研修を受講します。

○ 人材育成及び(事業所内)内部研修等の取り組み

経営ビジョン5

- 外部研修参加を通して、スキルアップを図ります。積極的にオンラインでの研修を活用します。相談員の支援力アップに向けた研修に参加し、受講した研修については、くれよん会議等で伝達研修を行うよう取り組みます。
- 職員会議にて内部研修を実施します。オンライン研修サービスを活用し、幅広く障害福祉に関する知識を学びます。
- 昨年度実施した「3 サポートセンター合同研修会（ぴぼっと支倉/ぴぼっと南光台/ピボット若林（グループホーム含））」を継続し、事業所を超えた職員間の意見交換の機会をつくります。
- 社会福祉士養成校の社会福祉援助技術実習を受け入れ、福祉の将来を担う人材を育成します。

○ 上記以外に重点的に取り組むこと

内 容	具体的な取り組み	目標とする成果等
(1) 通所事業所、グループホーム、医療機関等との連携	利用者状況の把握、各ホーム、通所事業所等との情報交換等	加齢等に伴う健康面や今後の暮らしについて課題の共有、整理
(2) 社会福祉援助技術実習の新カリキュラム移行への対応	新たなソーシャルワーク実習基本プログラム、個別実習プログラムの作成	基本プログラム、個別実習プログラムの活用

10. グループホーム事業計画

【実施事業】

(1) 障害福祉サービス事業（共同生活援助5ヶ所/ひこうき雲）

○ はじめに

入居者の加齢等に伴う健康面や今後の暮らしについての課題の共有、整理が必要となっているため、現場職員-サービス管理責任者-サービス提供責任者-看護師-管理者が一体的に情報の共有を図ります。情報の共有に関しては、現在運用している記録システム等を積極的に活用します。職員のスキルアップ及び意欲向上のためにヘルパー連絡会と連携しながらオンライン研修等を活用し、現場で必要とされる知識や実践的なノウハウを学びます。今年度より設置が義務化された「地域連携推進会議」やグループホーム訪問等を通じて地域の人へのグループホームや入居者に関する理解の促進を図ります。新規グループホーム開設については、候補地が見つからずに昨年度は進捗がありませんでしたが、引き続き開設に向けた取組みを進めていきたいと思っています。

○ 権利擁護推進に向けた取り組み

経営ビジョン1

- 事業所内に権利擁護委員会を設け（ピボット若林と連携）、定期的に現場における入居者への対応や身体拘束等の適正化を図るため、意見交換する機会をつくります。
- グループホームにおける権利擁護意識の向上を図るため、「こころのひやりはっと」に取り組みます。
- 「地域連携推進会議」等を開催し、グループホームに関する情報共有や意見交換を行い、入居者の権利擁護に努めます。
- 入居者懇談会を開催し（月1回）、入居者の声をホーム運営に活かします。

＊「地域連携推進会議」：令和7年度より障害者支援施設及びグループホームでの設置が義務化。

構成員は、入居者・入居者家族・地域の関係者・福祉に知見のある人等

○ 地域交流・地域支援活動等の取り組み

経営ビジョン2

- 「地域連携推進会議」、グループホーム訪問等を通じて、地域の人へのグループホームや入居者に関する理解の促進を図ります。
- 町内会活動に参加し、地域住民同士のつながりを持ちます。

○ 地域社会等からの信頼性構築のための取り組み

経営ビジョン3

- 大規模震災や火災、洪水を想定した避難訓練を計画的に実施します。
- グループホーム通信（「ももたろう通信」）を発行し地域社会や関係機関等へ情報を発信します。

○ 財務基盤を確立させるための取り組み

経営ビジョン4

- グループホームにおける居宅介護の積極的活用を進めます。

○ 人材育成及び(事業所内)内部研修等の取り組み

経営ビジョン5

- 職員のスキルアップ及び意欲向上のために積極的にオンラインでの研修を活用します。
- 職員ミーティングにて内部研修を実施します。オンライン研修サービスを活用し、幅広く障害福祉に関する知識を学びます（毎月の各ホームのヘルパー連絡会と連携）。

○ 上記以外に重点的に取り組むこと

内 容	具体的な取り組み	目標とする成果等
(1) 通所事業所、相談事業、医療機関等との連携	日々の入居者状況の把握（引継ぎ）、各ホームと通所事業所等との連絡会の実施	加齢等に伴う健康面や今後の暮らしについて課題の共有、整理
(2) 職員間の情報共有	チャットワーク、支援記録システム、Web 会議やオンライン研修の活用	タイムリーな情報共有 情報の一元管理、可視化
(3) 感染症への対策	日々の感染予防の取り組み	感染の予防、感染者等が発生した場合の円滑な対応
(4) 市内のグループホーム見学	市内の他事業所のグループホームに関する情報収集、情報交換	グループホームに役立つ情報の収集、ネットワークの構築
(5) 新規グループホーム開設に向けた準備	運営上の諸課題の整理、検討	新規グループホーム開設

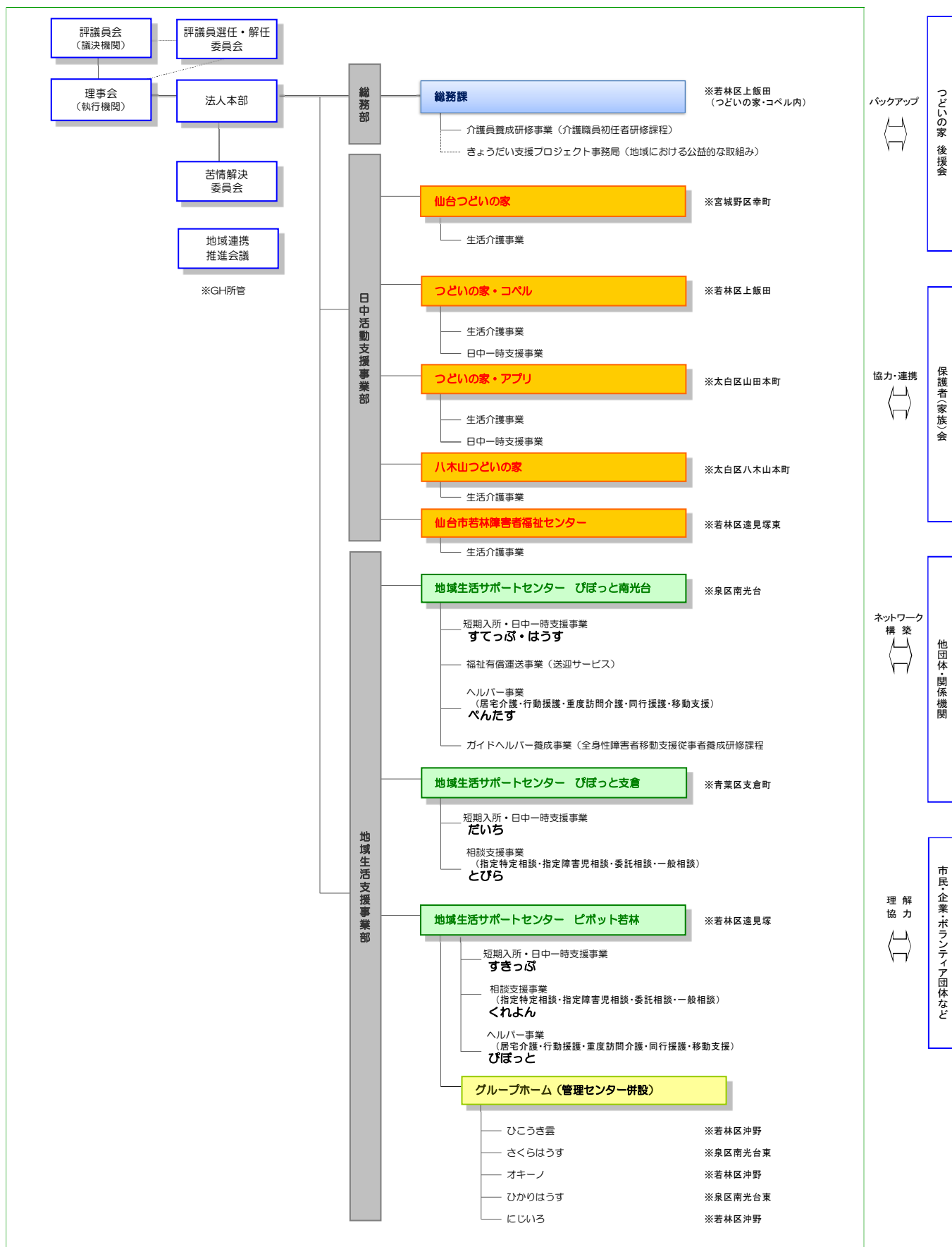
○ その他の活動

- 関係機関（他 GH、日本 GH 学会等）と連携し、グループホーム運営等に関する情報収集を図ります。
- 仙台市グループホーム連絡会へ参画し、グループホームに関する情報収集及び事業所間の交流を図ります。

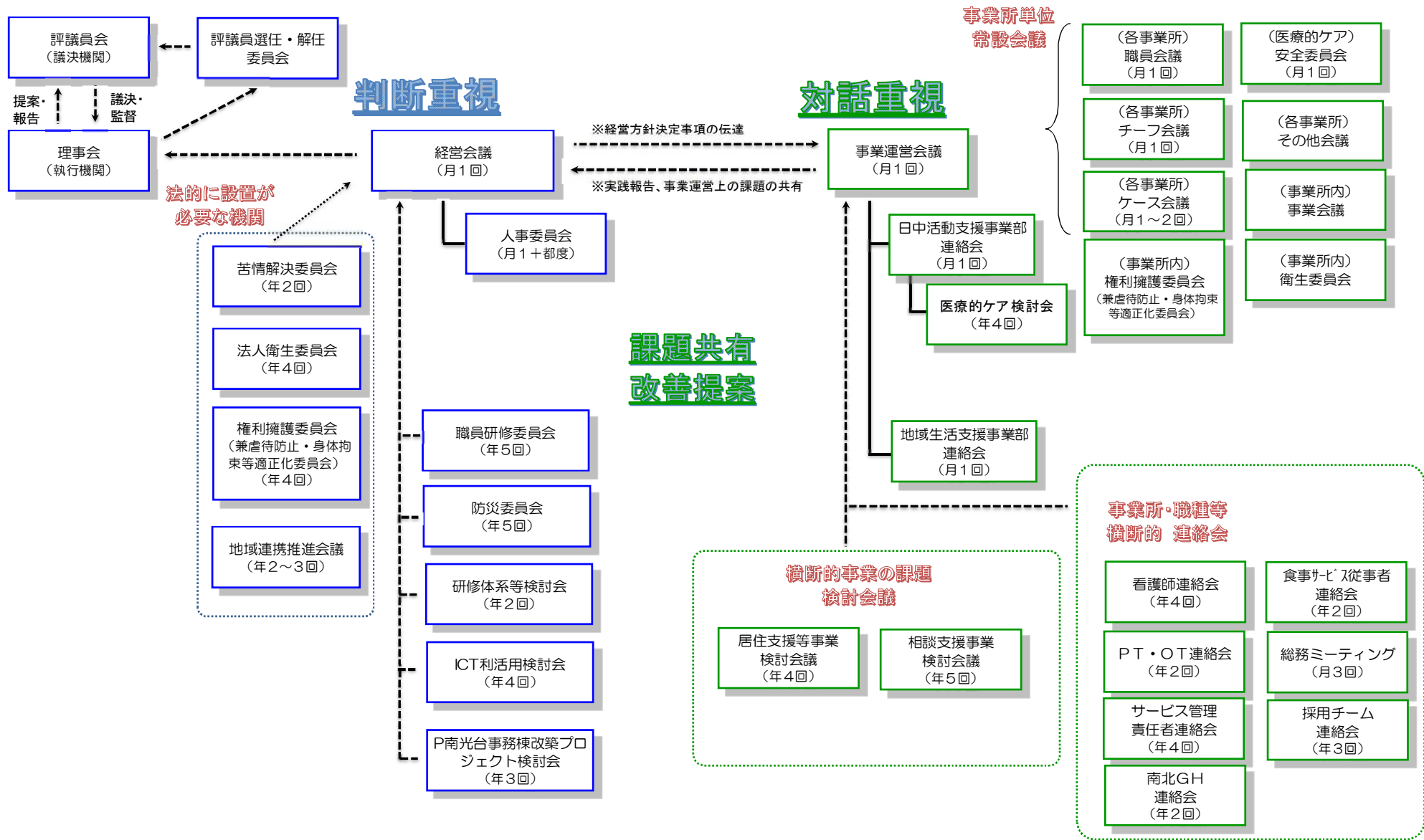
Ⅲ 参考資料
1. 運営組織図

社会福祉法人 つどいの家
運営組織図

令和7年4月1日現在



2. 会議・委員会構成案(令和7年度版)



3 令和7年度年間予定表

4 月

日	曜日	法人全体	法人本部 (総務部)	つどいの家・コベル	仙台つどいの家	つどいの家・アプリ	八木山つどいの家	若林障害者福祉センター	びびっと南光台	びびっと支倉	ビボット若林	グループホーム
1	火	辞令交付式&全体職員会議 理事長巡回(若福)16:15～		辞令交付式&全体職員会議	辞令交付式&全体職員会議	辞令交付式&全体職員会議	辞令交付式&全体職員会議	辞令交付式 職員会議(理事長出席)	辞令交付式&全体職員会議	辞令交付式&全体職員会議	辞令交付式 職員会議PM	通所休館日 辞令交付式
2	水	連合保護者会監査(アプリ)	法人運営統括セッション担当者 打合せ13:30～	はじまりの会&新利用者歓迎会	はじまりの会 設備点検日	はじまりの会	はじまりの会	おまつり部会(16)		とびらミーティング		GH全体職員会議AM(11時～P 若林)
3	木	新任職員研修/1日目		新任職員研修/1日目	新任職員研修/1日目	新任職員研修/1日目	新任職員研修/1日目	新任職員研修/1日目 支援会議①	新任職員研修/1日目	新任職員研修/1日目		
4	金	新任職員研修/2日目		新任職員研修/2日目 地下鉄販売会	新任職員研修/2日目	新任職員研修/2日目	新任職員研修/2日目	新任職員研修/2日目 月案	新任職員研修/2日目	新任職員研修/2日目		くれよん会議PM
5	土							センター研修委員会				
6	日											
7	月			チーフ会議	ドロンデー555 医ケア安全委員会	設備点検日	チーフ会議		南光台通信①打ち合わせ			チーフ会議
8	火			成人を祝う会打合せ コベル事務打合せ	チーフ会議							オキーノヘルパー連絡会&M
9	水			還暦を祝う会打合せ	ご近所プロジェクト		月案会議			とびらミーティング	くれよんCR	
10	木	日中活動支援事業部連絡会 職員研修委員会(1630) 地域生活支援事業部連絡会	地 総務ミーティング	日中活動支援事業部連絡会 チーフ職員研修会(16:30) 総務ミーティング	日中活動支援事業部連絡会 総務ミーティング 各グループ会議 職員研修委員会(1630)	日中活動支援事業部連絡会 総 務ミーティング 職員研修委員会(1630)	日中活動支援事業部連絡会 総 務ミーティング 職員研修委員会(1630)	日中活動支援事業部連絡会 総 務ミーティング 職員研修委員会(1630)	すべてふ会議10:00 地域生活支援事業部連絡会	青葉区相談支援事業所等連絡 会 職員研修委員会(1630)		保守点検日
11	金			コベルでバザーの打合せ 地下鉄販売会・ふれあいマイオン 販売会、	イエローレシート フードドライブ①	フードドライブ	フードドライブ(藤崎)	センター研修(16)	職員研修委員会(1630)			ひこめはうすヘルパー連絡会&M
12	土			きょうだい会(シブリングデイ企 画)				内部研修(PPE・手指消毒)		きょうだい会(シブリングデイ企 画)		
13	日											
14	月		勤怠締め日	ブドリ会議	仙つ権利擁護委員会		利用者休み 全体ケース会議(衛生委員会、虐 待委員会含む) 活動連絡会議					
15	火	事業運営会議 9～ 3部長打合せ 14～ 防災ネットワーク訓練	資格取得等補助金前期中申込期 限	事業運営会議 9～、 防災ネットワーク訓練、 3部長打合せ 14～、 バナゴウ会議	事業運営会議 9～ 3部長打合せ 14～ 月案 ドロンデー555	事業運営会議 9～ 3部長打合せ 14～	事業運営会議(9)	事業運営会議 9～ サビ實MT13:30	事業運営会議 9～ サビ実MT13:30	事業運営会議 9～	区自立協運営会議AM	入居者懇談会
16	水			ボラ・セン会議 福祉大販売会(コ)	バディ4④ 仙つ事務打ち合わせ	保護者会総会	事故想定訓練①	看護師連絡会(1630)		とびらミーティング		さくらほすヘルパー連絡会&M
17	木	理事長巡回(八木山)10:30～	給与決裁日	オリザ会議	バディ4④	チーフ会議・月案会議	事故想定訓練② 全体懇談会①(保護者会総会)	センター運営会議(16)			くれよんCR	にじいろヘルパー連絡会&M 職 員研修委員会
18	金			ギンガ会議、地下鉄販売会、コベ ル衛生委員会	バディ4④ フードドライブ②	職場見学		職員会議	衛生委員会・チーフ会議10時	チーフ会議PM		ひこうき雲ヘルパー連絡会&M
19	土											
20	日								安全委員会16:30 べんたす会議17:00			
21	月		給与支給日 総務ミーティング 利用料データ送信	職員会議総務ミーティング	総務ミーティング 施設懇談会	職員会議&ケース会議						チーフ会議
22	火		各セッション主担当者合同打合 せ13:30～ &法人運営統括セク ション担当者打合せ予備日	後援会総会候補日②10:30～ どっかんクラブ部打合せ ケース会議13:30降所	ケース会議	職場見学	職員会議(設備点検)				職員会議AM	
23	水	後援会総会10:30 ハラスメント防止研修②16:00	3月仮票締め日	後援会総会10:30～ 夏まつり打合せ、ハラスメント防止 研修、福祉大販売会(コ)	後援会総会10:30～ 職員会議 ハラスメント防止研修②(新任 窓口担当向け)16:00	後援会総会10:30 ハラスメント防止研修②16:00	ハ 後援会総会10:30	後援会総会(1030) ハラスメント防止研修②(16)	後援会総会10:30 ハラスメント防止研修②16:00	とびらミーティング	仙台市短期入所事業所等連絡 協議会総会AM 区相談事業所連 絡会PM	
24	木	経営会議&人事委員会 10～		経営会議&人事委員会 10～	経営会議&人事委員会 10～	クレジャス会議①		支援会議②	ヘルパー連絡会10:30	青葉区自立支援協議会運営会 議	くれよん事例	オンラインM(PM)
25	金	サビ管連絡会①16:30～ 談支援事業検討会議①	相	サビ管連絡会①16:30～、地下鉄 販売会、知障協第48回定期総会 13:00	サビ管連絡会①16:30～ ドロンデー555 机にモノゼロデー415	サビ管連絡会①16:30～ ドドライブ	フー 宮城県知的障害者協会定期総 会 サビ管連絡会①16:30～	サビ管連絡会①(1630)	職員会議+部分訓練	設備点検・職員会議	相談支援事業検討会議①	
26	土			法人就職説明会	法人就職説明会(仙つ会議室: 森音・高倉・半沢)			設備点検 センター研修委員会②				
27	日											
28	月			施設懇談会・保護者会 総会13:00～		バジル会議① 回防災委員会	第1 第1回防災委員会			第1回防災委員会		
29	火	昭和の日		休日開館日① 昭和の日	休日開館日①	祝日開館日①	祝日開館日					
30	水		総務ミーティング・内部研修 きょうだい事務局打合せ13:30～	設備点検 総務ミーティング 福祉大販売会(仙)	総務ミーティング きょうだい事務局打合せ1330～	29ce53D 務ミーティング	総 作業・販売会会議			とびらミーティング		
備考		休日数:9日(日中部門) 法定労働時間:171.4H ハラスメント防止研修①(新任職 員)※動画配信	休日数:9日/123日 第4四半期労災傷病報告 (4/末日)	休日数:9日(日中部門) 法定労働時間:171.4H ハラスメント防止研修①(新任職 員)※動画配信	休日数:9日(日中部門) 法定労働時間:171.4H 開所21日 ハラスメント防止研修①(新任職 員)※動画配信	休日数:9日(日中部門) 法定労働時間:171.4H 開所21日 ハラスメント防止研修①(新任職 員)※動画配信	休日数:9/9日(日中部門) 法定労働時間:171.4H (168h・21日) 年度始め面談調整	休日数:9日(日中部門) 法定労働時間:171.4H ハラスメント防止研修①(新任職 員)※動画配信	休日数:9日(日中部門) 法定労働時間:171.4H ハラスメント防止研修①(新任職 員)※動画配信 各GH消防訓練&避難経路確 認	休日数:9日 法定労働時間:171.4H ハラスメント防止研修①(新任職 員)※動画配信	休日数:9日 法定労働時間:171.4H ハラスメント防止研修①(新任職 員)※動画配信	休日数:9日 法定労働時間:171.4H ハラスメント防止研修①(新任職 員)※動画配信

日	曜日	法人全体	法人本部 (総務部)	つどいの家・コベル	仙台つどいの家	つどいの家・アプリ	八木山つどいの家	若林障害者福祉センター	びぼっと南光台	びぼっと支倉	ビボット若林	グループホーム
1	木				設備点検日	設備点検日		管理者意見交換会(18)			くれよん会議PM	
2	金	介護職員初任者研修1クール①	法人運営統括セッション担当者打合せ13:30～		ドロンデー555 介護職員初任者研修1クール①	全体懇談会①		月案会議				
3	土	憲法記念日		憲法記念日	憲法記念日		憲法記念日					
4	日	みどりの日		みどりの日	みどりの日		みどりの日					
5	月	こどもの日		こどもの日	こどもの日		こどもの日					
6	火	振替休日		休日開館日② 振替休日	休日開館日②	祝日開館日②	振替休日					
7	水			チーフ会議	チーフ会議	ミント会議①	チーフ会議			とびらミーティング		
8	木	日中活動支援事業部連絡会		日中活動支援事業部連絡会 コベル事務打合せ	日中活動支援事業部連絡会 各グループ会議	日中活動支援事業部連絡会	日中活動支援事業部連絡会	日中活動支援事業部連絡会		相談支援事業所等連絡会		チーフ会議 オンラインM(PM)
9	金	介護職員初任者研修1クール② 地域連携推進会議PM 第1回防災委員会	総務ミーティング	総務ミーティング、地下鉄販売会 第1回防災委員会	総務ミーティング 仙つ衛生委員会① 介護職員初任者研修1クール② フードドライブ② 第1回防災委員会	総務ミーティング フードドライブ	総務ミーティング 月案会議 フードドライブ(藤崎)	センター研修		くれよんCR		保守点検日 地域連携推進会議 PM
10	土	法人就職説明会			法人就職説明会(仙つ会議室・和 仁・山田・半沢)							
11	日											
12	月	理事会候補日13:30～			医ケア安全委員会 防災訓練① 理事会候補日13:30～							
13	火	介護職員初任者研修1クール③ 地域生活支援事業部連絡会 理事長巡回(仙台)Am		連合保護者会総会10:30～	仙つ内部研修① 理事長巡回日am 介護職員初任者研修1クール③	アプリ衛生委員会① 連合保護者会総会10:30～	連合保護者会総会10:30～(宮 城野区文化センター)		すてっぷ会議10:00 地域生活支援事業部連絡会			にじいろヘルパー連絡会&M
14	水		勤怠締め日	福祉大販売会(コ)		カモミール会議①	活動連携会議	おまつり部会(16)		とびらミーティング		オキリーノヘルパー連絡会&M
15	木	事業運営会議 9～ 3部長打合せ 14～ 防災ネットワーク訓練		事業運営会議 9～、 防災ネットワーク訓練、 3部長打合せ 14～	事業運営会議 9～ 3部長打合せ 14～ ドロンデー555	事業運営会議 9～	事業運営会議 9～	事業運営会議(9) センター運営会議(16)	事業運営会議 9～ サビ實MT13:30	事業運営会議		入居者懇談会
16	金	介護職員初任者研修1クール④		地下鉄販売会	月案 仙つ事務打ち合わせ 介護職員初任者研修1クール④ フードドライブ② すてっぷ会場抽選申込～5/31			内部研修(個人情報セキュリティ)		チーフ会議AM くれよんCR		ひかりはうすヘルパー連絡会&M
17	土							センター衛生委員会(1545)				
18	日								安全委員会16:30 べんたす会議17:00			
19	月	南光台事務棟改築プロジェクト会 議①	給与決裁日						南光台事務棟改築プロジェクト会 議①			
20	火	介護職員初任者研修1クール⑤		コベル衛生委員会	介護職員初任者研修1クール⑤	チーフ会議・月案会議		職員会議	衛生委員会11:00～ チーフ会議10時		区自立協運営会議AM	チーフ会議
21	水	居住支援事業等検討会議①	給与支給日 総務ミーティング 13:30～ 利用料データ送信	職員会議、法人看護師連絡会 法人看護師連絡会① 福祉大販売会(仙)	総務ミーティング 法人看護師連絡会① 施設懇談会	職員会議&ケース会議 総務ミーティング	総務ミーティング	看護師連絡会		とびらミーティング		居住支援事業等検討会議①
22	木		法人運営統括セッション担当者打 合せ予備日	ふれあい製品フェア ケース会議13:30降所	ケース会議	ふれあい製品フェア	職員会議(設備点検)		ヘルパー連絡会10:30			仙台市グループホーム連絡会総 会(予定)
23	金	医ケア検討会 採用チーム検討会① 介護職員初任者研修1クール⑥	4月伝票締め日	医ケア検討会 採用チーム検討会① 地下鉄販売会	医ケア検討会 採用チーム検討会① 介護職員初任者研修1クール⑥	医ケア検討会 採用チーム検討会① ントダンPM ドドライブ	レ プ フ 医ケア検討会 採用チーム検討会①	医ケア検討会 採用チーム検討会①	医ケア検討会 採用チーム検討会①			ひこうき雲ヘルパー連絡会&M
24	土				休日開館日③						くれよんCR	
25	日											
26	月	経営会議&人事委員会 10～ 理事会候補日13:30～		経営会議&人事委員会 10～	経営会議&人事委員会 10～ ドロンデー555 職員会議 理事会候補日13:30～				P南光台権利擁護・虐待・拘束適 正化委員会8:30 職員会議+内部研修① 南光台通信①配布	設備点検・職員会議		
27	火	介護職員初任者研修1クール⑦ 理事長巡回(P若林)10～			介護職員初任者研修1クール⑦	保護者作業日①	作業・販売会会議				職員会議AM・理事長巡回	オンラインM(PM)
28	水	権利擁護虐待防止委員会①		権利擁護虐待防止委員会① 福祉大販売会(コ)	権利擁護虐待防止委員会①	権利擁護虐待防止委員会①	権利擁護虐待防止委員会①	権利擁護虐待防止委員会①		とびらミーティング 権利擁護虐待防止委員会①	区相談事業所連絡会PM	さくらはうすヘルパー連絡会&M
29	木	後援会役員会①13:30～		後援会役員会①13:30～	後援会役員会①13:30～ 給食会議①	後援会役員会①13:30～	後援会役員会①13:30～	後援会役員会①13:30～		青葉区自立支援協議会運営会議	くれよん事例	
30	金	PTOT連絡会① 14:00～ 介護職員初任者研修1クール⑧	総務ミーティング・内部研修 きょうだい事務局打合せ13:30～	PTOT連絡会① 14:00～ 設備点検、地下鉄販売会 総務ミーティング	PTOT連絡会① 14:00～ 総務ミーティング きょうだい事務局 打合せ13:30～ PTOT連絡会① 14:00～ 机にモノゾロデー415 介護職員初任者研修1クール⑧	29ce53D PTOT連絡会① 14:00～ 総務ミーティング	総務ミーティング・内部研修 きょうだい事務局打合せ13:30～	支援会議		PTOT連絡会① 14:00～		
31	土							設備点検				
備考		休日数:11日(日中部門) 法定労働時間:177.1H 理事会 監事監査 きょうだい支援学生P・事務局情報 交換会	休日数:11日/123日 令和6年度決算事務 監事監査 きょうだい支援学生P・事務局情報 交換会	休日数:11日(日中部門) 法定労働時間:177.1H 理事会 監事監査 介護職員初任者研修	休日数:11日(日中部門) 法定労働時間:177.1H 開所22日 理事会 監事監査			休日数:9+1/11日 法定労働時間:177.1H (168h+21日) あおぞら通信発行 理事会	休日数:11日(日中部門) 休日数:10日(すてっぷ、べんた す) 法定労働時間:177.1H 理事会 通信発行 消防訓練	支倉通信発行	休日数:11日 法定労働時間:177.1H 理事会 通信発行 消防訓練	休日数:11日 法定労働時間:177.1H 理事会 仙台市GH連絡会総会 (予定)

日	曜日	法人全体	法人本部 (総務部)	つどいの家・コペル	仙台つどいの家	つどいの家・アプリ	八木山つどいの家	若林障害者福祉センター	びぼっと南光台	びぼっと支倉	ピボット若林	グループホーム
1	日											
2	月				設備点検日 医ケア安全委員会	設備点検日	チーフ会議					
3	火	介護職員初任者研修1クール⑨	法人運営統括セッション担当者打合せ13:30～		介護職員初任者研修1クール⑩	消防部分訓練						
4	水			福祉大販売会(コ)	ドロンデー555			おまつり部会(16) 管理者意見交換(18)		とびらミーティング	くれよん会議PM	
5	木			どっかんクラブ部	各グループ会議	グループ懇談会①	月案会議	月案会議				チーフ会議
6	金	食事サービス従事者連絡会① 法人衛生委員会10:30～ 介護職員初任者研修1クール⑩		食事サービス従事者連絡会①地下鉄販売会	食事サービス従事者連絡会① 介護職員初任者研修1クール⑩ 法人衛生委員会10:30～	食事サービス従事者連絡会① 法人衛生委員会10:30～	食事サービス従事者連絡会① 法人衛生委員会10:30～	法人衛生委員会(1030)	法人衛生委員会10:30～	法人衛生委員会10:30～	P若林/GH権利擁護委員会①	P若林/GH権利擁護委員会①
7	土				休日開館日④			センター研修委員会③				南部GH洪水想定避難訓練AM
8	日	採用試験①			採用試験①							
9	月			チーフ会議	ご近所プロジェクト							
10	火	介護職員初任者研修1クール⑪ 理事長巡回(GH)14～オンライン	総務ミーティング	コペル事務打合せ 総務ミーティング	総務ミーティング 介護職員初任者研修1クール⑪	総務ミーティング	プラザギャラリーにて展示(15日まで) 総務ミーティング					保守点検日 オキーノヘルパー連絡会&M オンラインM&衛生委員会(PM)・理事長巡回
11	水	日中活動支援事業部連絡会 理事会候補日10:00～ 地域生活支援事業部連絡会 北部GH連絡会(ひかりはうす)	賞与決裁日	日中活動支援事業部連絡会、ふれあいイオン販売会	日中活動支援事業部連絡会 イエローレシート チーフ会議 理事会候補日10:00～	日中活動支援事業部連絡会	プラザギャラリーにて展示(15日まで) 日中活動支援事業部連絡会	日中活動支援事業部連絡会 理事会(仮)10) 看護部連絡会	地域生活支援事業部連絡会			北部GH連絡会(ひかりはうす)
12	木				仙つ権利擁護委員会		プラザギャラリーにて展示(15日まで)		すてつ会議10:00	青葉区相談支援事業所等連絡会	くれよんCR	
13	金	介護職員初任者研修1クール⑫ 防災ネットワーク訓練	勤怠締め日 賞与支給日	防災ネットワーク訓練、地下鉄販売会 賞与支給日	ドロンデー555 介護職員初任者研修1クール⑫ フードドライブ①	フードドライブ	プラザギャラリーにて展示(15日まで) フードドライブ(静岡)					
14	土			コペル全体研修(1日) 利用者お休み・職員勤務日		アプリ全体研修会①	プラザギャラリーにて展示(15日まで)	権利擁護・身体拘束適正化委員会①(内部研修含む)				
15	日						プラザギャラリーにて展示(15日まで)		安全委員会16:30 べんたす会議17:00			
16	月			ブドリ会議	月案							
17	火	事業運営会議 9～ 3部長打合せ 14～ 介護職員初任者研修1クール⑬		事業運営会議 9～、ボラ・セン会議 3部長打合せ 14～	事業運営会議 9～ 介護職員初任者研修1クール⑬	事業運営会議 9～	事業運営会議 9～ 3部長打合せ 14～ 活動連携会議	事業運営会議(9)	事業運営会議 9～ サビ實MT13:30	事業運営会議 9～	区自立協運営会議AM	
18	水	職員研修委員会(1630)	給与決裁日	職員研修委員会(1630) 、オリザ会議、福祉大販売会(コ)	職員研修委員会(1630) 仙つ事務打ち合わせ	職員研修委員会(1630)	職員研修委員会(1630)	職員研修委員会(1630)	衛生委員会・チーフ会議10時 職員研修委員会16:30	とびらミーティング 職員研修委員会(1630)		
19	木	地域連携推進会議(南部GH訪問)		バナゴウ会議		チーフ会議・月案会議 役所販売	区	センター運営会議(16)			チーフ会議PM	入居者懇談会&地域連携推進会議(南部GH訪問)
20	金	ICT利活用検討会13:30～ 介護職員初任者研修1クール⑭ 北部GH連絡会(さくらほうす) 理事長巡回(アプリ)16:30	給与支給日 総務ミーティング 利用データ送信	職員会議、ICT利活用検討会13:30～、 ギンガ会議、総務ミーティング、地下鉄販売会	ICT利活用検討会13:30～ 総務ミーティング 介護職員初任者研修1クール⑭ フードドライブ②	職員会議&ケース会議 理事長巡回 ミーティング 用検討会13:30～	理 総務 ICT利活	職員会議	ヘルパー連絡会10:30 ICT利活用検討会13:30～			さくらほうすヘルパー連絡会&M 北部GH連絡会(さくらほうす)
21	土						土曜日開館日				くれよんCR	ひこうき雲ヘルパー連絡会&M
22	日		きょうだい支援パートナー定例会10～									
23	月		法人運営統括セッション担当者打合せ予備日 5月伝票締め日	コペル権利擁護	ケース会議		職員会議(設備点検)					チーフ会議
24	火	介護職員初任者研修1クール⑮ チーフ職員研修会16:30～ 住支援事業等検討会議②		チーフ職員研修会16:30	介護職員初任者研修1クール⑮ チーフ職員研修会16:30～	クレジャス会議②	チーフ職員研修会16:30～	チーフ職員研修会(1630)	チーフ職員研修会16:30～	設備点検・職員会議		にじいろヘルパー連絡会&M
25	水	経営会議&人事委員会 10～		経営会議&人事委員会 10～ 福祉大販売会(仙)	経営会議&人事委員会 10～ ドロンデー555 職員会議	保護者会作業日②		センター研修②	職員会議&ウォーキング清掃	とびらミーティング	区相談事業所連絡会PM	
26	木	理事会候補日10:00～		ふれあい製品フェア	コンサート① 理事会候補日10:00～	アプリ権利擁護委員会①	作業・販売会会議	支援会議(1615) 理事会(仮)10)		青葉区自立支援協議会運営会議	職員会議&衛生委員会PM くれよん事例	居住支援事業等検討会議②
27	金	第2回防災委員会 介護職員初任者研修1クール⑯		第2回防災委員会 地下鉄販売会 4所合同施設懇談会(web)	第2回防災委員会 机にモノゼローダー415 4所合同施設懇談会(web) 介護職員初任者研修1クール⑯	バジル会議② 防災委員会 ライブ	第2回 フード	第2回防災委員会 所合同施設懇談会(web)	4 防災委員会②	第2回防災委員会 介護人連絡会①10:30		ひかりほうすヘルパー連絡会&M オンラインM(PM)
28	土	第1回ガイドヘルパー養成講座①						設備点検		第1回ガイドヘルパー養成講座①		
29	日	第1回ガイドヘルパー養成講座②								第1ガイドヘルパー養成講座②		
30	月		総務ミーティング・内部研修 きょうだい事務局打合せ13:30～	設備点検 総務ミーティング	総務ミーティング きょうだい事務局打合せ1330～	明成高校介護実習 ce53D	29 総務ミーティング					
備考		休日数:9日(日中部門) 法定労働時間:171.4H 定時評議員会 役員改選	休日数:9日/123日 資産総額変更登記(6/末日) 法人現況報告書(6/末日) 日本財団福祉車両申請(中下旬予定) きょうだい会実施月	休日数:9日(日中部門) 法定労働時間:171.4H 定時評議員会 役員改選 ケース会議なし 介護職員初任者研修	休日数:9日(日中部門) 法定労働時間:171.4H 開所22日 定時評議員会 役員改選			休日数:10+1/9日 法定労働時間:171.4H (152h+19日) 定時評議員会 役員改選	休日数:9日(日中部門) 休日数:10日(すてつぶ、べんたす) 法定労働時間:171.4H 定時評議員会 役員改選	休日数:9日 法定労働時間:171.4H 定時評議員会	休日数:9日 法定労働時間:171.4H 定時評議員会 通信発行	

日	曜	法人全体	法人本部 (総務部)	つどいの家・コペル	仙台つどいの家	つどいの家・アプリ	八木山つどいの家	若林障害者福祉センター	びぼっと南光台	びぼっと支倉	ビボット若林	グループホーム
1	火				設備点検日 東北大ゲストスピーカー	明成高校介護実習 設備点検日		管理者意見交換(18)				
2	水		法人運営統括セッション担当者 打合せ13:30～			明成高校介護実習		おまつり部会(16)		とびらミーティング	くれよん会議PM	
3	木	南部GH連絡会(にじいろ)		福祉大阪売会(コ)	各グループ会議	明成高校介護実習				南光台通信②打ち合わせ		チーフ会議 南部GH連絡会(に じいろ)
4	金	非常勤等職員研修		非常勤等研修、 地下鉄販売会	非常勤等研修	明成高校介護実習 非 常勤等職員研修	利用者休み 全体ケース会議②(八木山衛生 委員会・虐待、身体拘束適正委 員会含む)	非常勤等研修 月案会議	非常勤等職員研修	非常勤等研修		非常勤等研修
5	土				休日開館日⑤			センター研修委員会④				オンラインM(PM)
6	日											
7	月			チーフ会議	ドロンデー555 医ケア安全委員会	ミント会議②	チーフ会議					
8	火	日中活動支援事業部連絡会 地 域生活支援事業部連絡会		日中活動支援事業部連絡会 コペル事務打合せ、ふれあい製 品フェア	日中活動支援事業部連絡会	日中活動支援事業部連絡会	日中活動支援事業部連絡会 月案会議	日中活動支援事業部連絡会 内部研修(ハラスメント)	地域生活支援事業部連絡会			
9	水	苦情解決研修② (対象:4年目以上の職員)		苦情解決研修② (対象:4年目以上の職員)	苦情解決研修② (対象:4年目以上の職員)	全体懇談会② 苦情解決研修② (対象:4年目以上の職員)		苦情解決研修②(4年目以上)	苦情解決研修② (対象:4年目以上の職員)		くれよんCR	
10	木	南部GH連絡会(ひこき雲)	総務ミーティング	総務ミーティング 全国知的障害関係 施設長等会議	全国知的障害関係施設長等会 議 総務ミーティング	全国知的障害関係施設長等会 議 総務ミーティング	全国知的障害関係施設長等会 議 総務ミーティング	全国知的障害関係施設長等会 議	青葉区相談支援事業所等連絡 会			保守点検日 南部GH連絡会(ひ こき雲)
11	金		勤怠締め日	全国知的障害関係 施設長等会議、地下鉄販売会・ ふれあいイオン販売会	全国知的障害関係施設長等会 議 イエローシート フードドライブ①	全国知的障害関係施設長等会 議 フード ドライブ	全国知的障害関係施設長等会 議 フードドライブ(藤崎)	全国知的障害関係施設長等会 議 センター研修④	すてっぷ会議10:00		相談支援事業検討会議②(全 体)	
12	土											
13	日											
14	月				チーフ会議 アートの日①(夏まつりへ)	チーフ会議・月案会議						
15	火	防災ネットワーク訓練		防災ネットワーク訓練	ドロンデー555 バディ4④	保護者会清掃日①保護者会規 約検討会①		防災ネットワーク訓練	衛生委員会11～ チーフ会議10時		区自立協運営会議AM	さくらほすヘルパー連絡会&M
16	水	事業運営会議 9～ 3部長打合せ 14～	給与決裁日	事業運営会議 9～ 3部長打合せ 14～ 法人看護師連 絡会	事業運営会議 9～ 3部長打合せ 14～ 法人看護師連 絡会② バディ4⑤	事業運営会議 9～ 3部長打合せ 14～ 活動連携会議	事業運営会議 9～ 3部長打合せ 14～ 活動連携会議	事業運営会議(9) 看護師連絡会	事業運営会議 9～ サビ寅MT	事業運営会議 9～ とびらミーティング	くれよんCR	入居者懇談会
17	木	南部GH連絡会(オキーノ)			バディ4⑥ 仙つ事務打ち合わせ	カモミール会議②		センター運営会議(16)	ガイヘル検討会⑩13:30		チーフ会議PM	にじいろヘルパー連絡会&M 南 部GH連絡会(オキーノ)
18	金	相談支援事業検討会議②(全 体)	給与支給日 総務ミーティング 利用料データ送信	職員会議、総務ミーティング、地 下鉄販売会	総務ミーティング 月案 フードドライブ②	職員会議&ケース会議 総 務ミーティング		職員会議				チーフ会議
19	土							センター衛生委員会(1545)				
20	日								安全委員会16:30 べんたす会議17:00			
21	月	海の日		休日開館日③ 海の日	休日開館日⑥	祝日開館日③	祝日開館日					
22	火	権利擁護虐待防止委員会②		権利擁護虐待防止委員会②	権利擁護虐待防止委員会② 施設懇談会	権利擁護虐待防止委員会②	職員会議 設備点検	権利擁護虐待防止委員会②	権利擁護虐待防止委員会②	権利擁護虐待防止委員会②		
23	水	研修体系検討会 理事長巡回(支倉)10～	法人運営統括セッション担当者 打合せ予備日Am 各セッション主担当合同打合せ 13:30～ 6月伝票締め日	研修体系検討会 ケース会議13:30降所	研修体系検討会 ケース会議	研修体系検討会	研修体系検討会	研修体系検討会		とびらミーティング 研修体系検討会	区相談事業所連絡会PM	
24	木	医ケア検討会		医ケア検討会	医ケア検討会	医ケア検討会	医ケア検討会	医ケア検討会	ヘルパー連絡会10:30	青葉区自立支援協議会運営会 議	職員会議AM P若林サロン①(ト リ+かえつこ)	オキーノヘルパー連絡会&M
25	金	経営会議&人事委員会 10～ 中堅職員研修16:30～		経営会議&人事委員会 10～ 中堅職員研修16:30～ 地下鉄販売会	経営会議&人事委員会 10～ ドロンデー555 机にモノゾロデー415 中堅職員研修16:30～	中堅職員研修16:30～ フードドライブ		中堅職員研修(1630)	職員会議+総合訓練 中堅職員研修16:30～	設備点検・職員会議	くれよん事例	オンラインM(PM)
26	土							設備点検				
27	日											
28	月			第2回施設懇談会	職員会議							ひかりほすヘルパー連絡会& M
29	火				仙つ内部研修②		作業・販売会会議	支援会議				ひこき雲ヘルパー連絡会&M
30	水	(ネクスト)管理者研修16～		(ネクスト)管理者研修16～ 福祉大阪売会(仙)	(ネクスト)管理者研修16～	(ネクスト)管理者研修16～		(ネクスト)管理者研修16～	(ネクスト)管理者研修16～			
31	木		総務ミーティング・内部研修 きょうだい事務局打合せ13:30～	設備点検、総務ミーティング	総務ミーティング きょうだい事務局 打合せ13:30～	29cc53D 務ミーティング	総務ミーティング・内部研修 きょうだい事務局打合せ13:30～					
備考		休日数:9日(日中部門) 法定労働時間:177.1H	休日数:9日/123日 法人広報誌「つどい」発行 社会保険算定基礎届 第1回半期労災傷病報告 (7/末日) 福祉車両助成申請 きょうだいスキルアップ研修	休日数:9日(日中部門) 法定労働時間:177.1H	休日数:9日(日中部門) 法定労働時間:177.1H 開所23日		休日数:8+1/9日 法定労働時間:177.1H (176h+21日)	休日数:9日(日中部門) 休日数:10日(すてっぷ、べんた す) 法定労働時間:177.1H	支倉地域共同企画(七夕飾り)	休日数:9日 法定労働時間:177.1H 社福士 実習生受け入れあり	休日数:9日 法定労働時間:177.1H 日 本GH学会全国大会(予定)	

日	曜日	法人全体	法人本部 (総務部)	つどいの家・コベル	仙台つどいの家	つどいの家・アプリ	八木山つどいの家	若林障害者福祉センター	びぼっと南光台	びぼっと支倉	ピボット若林	グループホーム
1	金	ひこうき雲/八木山連絡会	法人運営統括セクション担当者 打合せ13:30～	地下鉄販売会	設備点検日 仙つ衛生委員会②	設備点検日		月案会議			くれよん会議PM	ひこうき雲/八木山連絡会 GH看護師連絡会
2	土				休日開館日⑦(夏まつり)			センター研修委員会⑤				
3	日											
4	月			コベル事務打合せ	医ケア安全委員会		チーフ会議					
5	火	サビ管連絡会②16:30～		サビ管連絡会②16:30～	サビ管連絡会②16:30～ ドロンデー555	サビ管連絡会②16:30～	サビ管連絡会②16:30～	サビ管連絡会②(1630)			P若林/GH権利擁護委員会②	P若林/GH権利擁護委員会②
6	水	地域生活支援事業部連絡会		チーフ会議	チーフ会議	アプリ衛生委員会②		おまつり部会(16)	地域生活支援事業部連絡会	とびらミーティング		
7	木	日中活動支援事業部連絡会 北部GH連絡会(にじいろ)		日中活動支援事業部連絡会	日中活動支援事業部連絡会 各グループ会議	日中活動支援事業部連絡会	日中活動支援事業部連絡会 月案会議	日中活動支援事業部連絡会(10) 内部研修(医療的ケア)		青葉区相談支援事業所等連絡 会	くれよんCR	チーフ会議 北部GH連絡会(に じいろ)
8	金	理事長巡回(若福)10:15～ 後援会役員会②13:30～	総務ミーティング	後援会役員会②13:30～ 全国知的障害関係施設長等会 議 総務ミーティング、地下鉄販売 会	後援会役員会②13:30～ 総務ミーティング フードドライブ①	後援会役員会②13:30～ 総 務ミーティング フードドライブ	後援会役員会②13:30～ 総 務ミーティング フードドライブ(藤崎)	理事長巡回(1015) 後援会役員会②(1330) センター研修⑤		後援会役員会②13:30～		保守点検日 にじいろヘルパー 連絡会&M オンラインM(PM)
9	土	介護職員初任者研修2クール ①		休日開館日【夏まつり】	介護職員初任者研修2クール ①							
10	日	介護職員初任者研修2クール ②			介護職員初任者研修2クール ②							
11	月	山の日		山の日	山の日	祝日開館日④	祝日開館日					
12	火			ふれあいイオン販売会								
13	水			どっかんクラブ部			活動連携会議		すてっぷ会議10:00	とびらミーティング		
14	木	防災ネットワーク訓練	勤怠締め日	防災ネットワーク訓練	月案			防災ネットワーク訓練				
15	金			夏まつり代休	ドロンデー555 フードドライブ②		11日の振休				くれよんCR	
16	土	介護職員初任者研修2クール ③			介護職員初任者研修2クール ③							
17	日	④ 採用試験②			介護職員初任者研修2クール ④ 採用試験②			安全委員会16:30 べんたす会議17:00				
18	月	理事長巡回(仙台)Am		ブドリ会議	仙つ権利擁護委員会 理事長巡回日am	チーフ会議・月案会議		衛生委員会・チーフ会議10時				
19	火	事業運営会議 9～ 3部長打合せ 14～	給与決裁日	事業運営会議 9～、ハナゴソ会 議 3部長打合せ 14～	事業運営会議 9～ 3部長打合せ 14～	事業運営会議 9～	事業運営会議 9～	事業運営会議(9) サビ責MT13:30	事業運営会議 9～	事業運営会議 9～	区自立協運営会議AM	入居者懇談会
20	水	第2回ガイドヘルパー養成講座 ①		第2回ガイドヘルパー養成講座 ①	仙つ事務打ち合わせ 近所プロジェクト			看護師連絡会	第2回ガイドヘルパー養成講座 ①	とびらミーティング	チーフ会議PM	さくらほうすヘルパー連絡会&M
21	木	第2ガイドヘルパー養成講座② 理事長巡回(南光台)14～	給与支給日 総務ミーティング 利用料データ送信	職員会議、オリザ会議 総務ミーティング 第2ガイドヘルパー養成講座②	総務ミーティング 施設懇談会 防災訓練②	職員会議&ケース会議 総務ミーティング	総務ミーティング	センター運営会議(16)	第2ガイドヘルパー養成講座② 理事長巡回14:00	くれよんCR		オキーノヘルパー連絡会&M
22	金		法人運営統括セクション担当者 打合せ予備日 7月伝票締め日	ギンガ会議、地下鉄販売会	ケース会議	フードドライブ		支援会議	ヘルパー連絡会10:30		チーフ会議	
23	土	介護職員初任者研修2クール ⑤			介護職員初任者研修2クール ⑤							
24	日	介護職員初任者研修2クール ⑥			介護職員初任者研修2クール ⑥							
25	月	理事長巡回(八木山)16:30～		コベル衛生委員会	ドロンデー555 職員会議		職員会議(設備点検)(理事長巡 回)	職員会議・内部研修② 南光台通信②配布	設備点検・職員会議			
26	火	経営会議&人事委員会 10～		経営会議&人事委員会 10～ コベル権利擁護、東北福祉大学 看護科実習	経営会議&人事委員会 10～ 東北福祉大学看護科実習	東北福祉大学看護科実習	作業・販売会会議 全体懇談会③	職員会議				ひこうき雲ヘルパー連絡会&M
27	水	苦情解決研修① 理事長巡回(P若林)10～		苦情解決研修 東北福祉大学看護科実習	苦情解決研修①(3日目職員) 東北福祉大学看護科実習	苦情解決研修 東 北福祉大学看護科実習	苦情解決研修	苦情解決研修①	苦情解決研修①	とびらミーティング	職員会議AM・理事長巡回 区 相談事業所連絡会PM	
28	木			第3回施設懇談会 東北福祉大学看護科実習	給食会議② 東北福祉大学看護科実習	施設懇談会② 区役 所販売 東北福			青葉区自立支援協議会運営会 議 苦情解決研修	くれよん事例		ひかりほうすヘルパー連絡会& M
29	金	第3回防災委員会	総務ミーティング・内部研修 きょうだい事務局打合せ13:30～	第3回防災委員会 設備点検、総務ミーティング、地 下鉄販売会	第3回防災委員会 総務ミーティング きょうだい事務 局打合せ1330～ 机にモノゾロデー415	29ce53D 回防災委員会	第3 総務ミーティング 第3回防災委員会	防災委員会③	第3回防災委員会	第3回防災委員会		オンラインM(PM)
30	土	介護職員初任者研修2クール ⑦			休日開館日⑧ 介護職員初任者研修2クール ⑦			設備点検				
31	日	介護職員初任者研修2クール ⑧			介護職員初任者研修2クール ⑧							
備考		休日数:11日(日中部門) 法定労働時間:177.1H 夏季インターンシップ	休日数:11日/123日 他法人事務局との交流・意見交 換等 きょうだい会実施月	休日数:11日(日中部門) 法定労働時間:177.1H 夏季インターンシップ ケース会議なし 介護職員初任者研修	休日数:11日(日中部門) 法定労働時間:177.1H 夏季インターンシップ	休日数:11日(日中部門) 法定労働時間:177.1H 夏季インターンシップ	休日数:9+1/11日 法定労働時間:177.1H (168h+21日) 中間相談調整	休日数:11日(日中部門) 法定労働時間:177.1H 夏季インターンシップ	支倉地域共同企画(七夕飾り)	休日数:11日 法定労働時間: 177.1H 夏季インターンシップ	休日数:11日 法定労働時間: 177.1H 夏季インターンシップ 消防機 器点検	

日	曜日	法人全体	法人本部 (総務部)	つどいの家・コベル	仙台つどいの家	つどいの家・アブリ	八木山つどいの家	若林障害者福祉センター	びぼっと南光台	びぼっと支倉	ビボット若林	グループホーム
1	月				設備点検日 医ケア安全委員会	設備点検日						
2	火	理事長巡回(アブリ)Am	法人運営統括セッション担当者 打合せ13:30～	東北福祉大学看護科実習	東北福祉大学看護科実習	主体部統括会④ 理事長巡回 者会規約検討会③ ふれあいの家(東部)看護科実習		月案会議	3サポートセンター合同研修会① AM	3サポートセンター合同研修会① AM	3サポートセンター合同研修会① AM	3サポートセンター合同研修会① AM
3	水			東北福祉大学看護科実習	東北福祉大学看護科実習	東北福祉大学看護科実習		おまつり部会(16) 管理者意見交換(18)		とびらミーティング	くれよん会議PM	
4	木			東北福祉大学看護科実習	各グループ会議 東北福祉大学看護科実習	火災消防訓練 東北福祉大学看護科実習	東					チーフ会議
5	金	法人衛生委員会10:30～		法人衛生委員会10:30～ チーフ会議、地下鉄販売会案	ドロンデー555 法人衛生委員会10:30～	法人衛生委員会10:30～	法人衛生委員会10:30～	法人衛生委員会(1030)	法人衛生委員会10:30～	法人衛生委員会10:30～		オンラインM&衛生委員会(PM)
6	土	介護職員初任者研修2クール ⑩			介護職員初任者研修2クール ⑩			センター研修委員会⑥				
7	日	介護職員初任者研修2クール ⑪			介護職員初任者研修2クール ⑪							
8	月			コベル事務打合せ	チーフ会議							
9	火	日中活動支援事業部連絡会 地域生活支援事業部連絡会		日中活動支援事業部連絡会	日中活動支援事業部連絡会	日中活動支援事業部連絡会	日中活動支援事業部連絡会	日中活動支援事業部連絡会	すべて会議10:00 地域生活支援事業部連絡会			
10	水	職員研修委員会③(1630) 相談支援事業検討会議③	総務ミーティング	総務ミーティング 職員研修委員会③(1630)	総務ミーティング 職員研修委員会③(1630)	職員 員研修委員会③(1630)	職員 員研修委員会③(1630)	職員研修委員会③(1630)	職員研修委員会③16:30	とびらミーティング	相談支援事業検討会議③	保守点検日
11	木	南光台事務棟改築プロジェクト 会議② メンタルヘルス研修② 10～12	勤怠締め日	メンタルヘルス研修② 10～12 日中活動支援事業部合同研修 報告会(前期)、ふれあいイオン 販売会案	イエローライン 日中活動支援事業部合同研修 報告会(前期) メンタルヘルス研修②(チーフ・ 衛生推進者・管理者) 10～12	メンタルヘルス研修② 10～12	メンタルヘルス研修② 10～12	メンタルヘルス研修(指導職)(10- 12) 日中活動支援事業部合同研修 報告会(前期)	メンタルヘルス研修② 10～12 南光台事務棟改築プロジェクト 会議②13:30	青葉区相談支援事業所等連絡 会	くれよんCR	さくらほすヘルパー連絡会&M
12	金	事業運営会議 9～ 3部長打合せ 14～ 防災ネットワーク訓練		事業運営会議 9～、3部長打 合せ 14～、防災ネットワーク訓 練、地下鉄販売会案	事業運営会議 9～ 3部長打合せ 14～ フードドライブ①	事業運営会議 9～ 3部長打合せ 14～ フードドライブ	事業運営会議 9～ 員研修委員会③(1630) フードドライブ(藤崎)	事業運営会議(9) センター研修⑥ 防災ネットワーク訓練	事業運営会議 9～ サビ貢MT	事業運営会議 9～ 職員研修委員会③(1630)		
13	土				休日開館日⑨ 介護職員初任者研修2クール ⑪							
14	日	介護職員初任者研修2クール ⑫			介護職員初任者研修2クール ⑫			レインボーフェスタ				
15	月	敬老の日	資格取得等補助金後期申込期 限	休日開館日④ 敬老の日	敬老の日		祝日開館日					
16	火				ドロンデー555 仙つ事務打ち合わせ		活動連携会議		衛生委員会11～ チーフ会議10時		区自立協運営会議AM	にじいろヘルパー連絡会&M
17	水	理事会候補日13:30～	給与決裁日		月案 コンサート② 理事会候補日13:30～	チーフ会議・月案会議		看護師連絡会		とびらミーティング	くれよんCR	
18	木	権利擁護虐待防止委員会③		権利擁護虐待防止委員会③	権利擁護虐待防止委員会③	権利擁護虐待防止委員会③	権利擁護虐待防止委員会③	センター運営会議(16) 権利擁護虐待防止委員会③	ヘルパー連絡会10:30 権利擁護虐待防止委員会③	権利擁護虐待防止委員会③	チーフ会議PM	ひかりほすヘルパー連絡会&M
19	金	給与支給日 総務ミーティング 利用データ送信		職員会議、総務ミーティング、地 下鉄販売会案	総務ミーティング 施設懇談会 フードドライブ②	職員会議&ケース会議 総 務ミーティング		職員会議			チーフ会議	
20	土	介護職員初任者研修2クール ⑬			介護職員初任者研修2クール ⑬							
21	日	介護職員初任者研修2クール ⑭			介護職員初任者研修2クール ⑭				安全委員会16:30 べんたす会議17:00			
22	月	ICT利活用検討会13:30～	8月伝票締め日	ICT利活用検討会13:30～	ICT利活用検討会13:30～ ケース会議	ICT利活用検討会13:30～ ケース会議	ICT利活用検討会13:30～ ケース会議	ICT利活用検討会13:30～	ICT利活用検討会13:30～			
23	火	秋分の日		秋分の日 職員出勤日(ケース日)	休日開館日⑩	祝日開館日⑤						
24	水		法人運営統括セッション担当者 打合せ予備日	福祉大販売会(コ)	職員会議	クレジャス会議③	職員会議(設備点検)			とびらミーティング	区相談事業所連絡会PM	オキーノヘルパー連絡会&M
25	木	経営会議&人事委員会10～ 理事長巡回(GH)14～		経営会議&人事委員会 10～	経営会議&人事委員会10～ ドロンデー555	アブリ権利擁護委員会②		支援会議	P南光台権利擁護・虐待・拘束 適正化委員会8:30 職員会議	設備点検・職員会議	くれよん事例	ひこうき雲ヘルパー連絡会&M オンラインM(PM)・理事長巡回
26	金	医ケア検討会 採用チーム検討会② 地域連携推進会議(北部GH訪 問)		医ケア検討会、地下鉄販売会案 採用チーム検討会② 居住支援事業等検討会議③	医ケア検討会 採用チーム検討会② 机にモニタドロー415	医ケア検討会 採用チーム検討会② フードドライブ	医ケア検討会 採用チーム検討会②	医ケア検討会	医ケア検討会 採用チーム検討会②	設備点検・職員会議		入居者懇談会&地域連携推進 会議(北部GH訪問)
27	土	介護職員初任者研修2クール ⑮			介護職員初任者研修2クール ⑮		八木山市民センター祭り1日目	設備点検				
28	日	介護職員初任者研修2クール ⑯			介護職員初任者研修2クール ⑯		八木山市民センター祭り 八木山バザー					
29	月	理事会候補日13:30～			理事会候補日13:30～						職員会議&衛生委員会AM P 若林サロン②「とりかえっこ」	
30	火	居住支援事業等検討会議③	総務ミーティング・内部研修 きょうだい事務局打合せ13:30～	設備点検、総務ミーティング、ふ れあい・製品フェア	総務ミーティング きょうだい事務局 打合せ1330～	29cc53D 務ミーティング ル会議③ い・製品フェア	総務ミーティング					居住支援事業等検討会議③
備考		休日数:10日(日中部門) 法定労働時間:171.4H 理事会 夏季インターンシップ ハラスメント防止研修③(全職 員)	休日数:10日/123日 厚生年金保険料率改定事務 きょうだい支援視察研修 きょうだい支援学生P事務局情 報交換会	休日数:10日(日中部門) 法定労働時間:171.4H 理事会 夏季インターンシップ ハラスメント防止研修③(全職 員) 介護職員初任者研修	休日数:10日(日中部門) 法定労働時間:171.4H 開所22日 理事会 夏季インターンシップ ハラスメント防止研修③(全職 員)	休日数:10日(日中部門) 法定労働時間:171.4H 開所22日 理事会 夏季インターンシップ ハラスメント防止研修③(全職 員)	休日数:10/10日 法定労働時間:171.4H (160h・20日) 理事会 ハラスメント防止研修③(全職 員)	休日数:10日(日中部門) 法定労働時間:171.4H 理事会 夏季インターンシップ ハラスメント防止研修③(全職 員)	休日数:10日(日中部門) 法定労働時間:171.4H 理事会 夏季インターンシップ ハラスメント防止研修③(全職 員) くれよん/とびら視察研修①	休日数:10日 法定労働時間: 171.4H 理事会 夏季インターンシップ ハラスメント防止研修③(全職 員) くれよん/とびら視察研修①	休日数:10日 法定労働時間: 171.4H 理事会 夏季インターンシップ ハラスメント防止研修③(全職 員) 個別支援計画中間まとめ	

日	曜日	法人全体	法人本部 (総務部)	つどいの家・コベル	仙台つどいの家	つどいの家・アプリ	八木山つどいの家	若林障害者福祉センター	びぼっと南光台	びぼっと支倉	ビボット若林	グループホーム
1	水	法人防災訓練		法人防災訓練	法人防災訓練 設備点検日	設備点検日 法人防災訓練	法人防災訓練	法人防災訓練 おまつり部会(16)	法人防災訓練	法人防災訓練 とびらミーティング	法人防災訓練	法人防災訓練
2	木		法人運営統括セッション担当者 打合せ13:30～	どっかんクラブト部	各グループ会議	アプトワラベル(旅行)					くれよん会議PM	チーフ会議
3	金			地下鉄販売会案				月案会議	3サポートセンター合同研修会② AM	3サポートセンター合同研修会② AM	3サポートセンター合同研修会② AM	3サポートセンター合同研修会 AM
4	土				休日開館日① (つどいマルシェ)		1丁目公園 選抜メンバー通所	センター研修委員会⑦				
5	日	採用試験③			採用試験③							
6	月				ドロンダー555 医ケア安全委員会	カモミール会議③	チーフ会議					
7	火	地域生活支援事業部連絡会		チーフ会議	ご近所プロジェクト	グループ懇談会②	月案会議		地域生活支援事業部連絡会			オキーノヘルパー連絡会&M
8	水	日中活動支援事業部連絡会 北部GH連絡会(さくらほうす)		日中活動支援事業部連絡会 コベル事務打合せ	日中活動支援事業部連絡会	ミント会議③ 日中活動支援事業部連絡会	日中活動支援事業部連絡会	日中活動支援事業部連絡会 看護師連絡会		とびらミーティング		さくらほうすヘルパー連絡会&M 北部GH連絡会(さくらほうす)
9	木	新任職員(中途採用)研修/1日 目		新任職員(中途採用)研修/1日 目	新任職員(中途採用)研修/1日 目	東北地区専門研修 任職員(中途採用)研修/1日目	新任職員(中途採用)研修/1日 目	新任職員(中途採用)研修/1日 目	新任職員(中途採用)研修/1日 目	青葉区相談支援事業所等連絡 会 新任職員(中途採用)研修/1日	くれよんCR	オンラインM(PM)
10	金	新任職員(中途採用)研修/2日 目	総務ミーティング	【コベルでバザーる】 新任職員(中途採用)研修/2日 目、総務ミーティング、地下鉄販 売会・ふれあいイオン販売会案	新任職員(中途採用)研修/2日 目 総務ミーティング	東北地区専門研修 任職員(中途採用)研修/2日目 総務ミーティング	新任職員(中途採用)研修/2日 目	新任職員(中途採用)研修/2日 目 センター研修⑦	新任職員(中途採用)研修/2日 目	新任職員(中途採用)研修/2日 目		保守点検日
11	土											
12	日											
13	月	スポーツの日		休日開館日⑤ スポーツの日	スポーツの日	祝日開館日⑥				とびら全ケースレビュー		
14	火	苦情解決委員会14～	勤怠締め日	苦情解決委員会14～、ブドリ会 議	苦情解決委員会14～ 仙つ権利擁護委員会	苦情解決委員会14～	苦情解決委員会14～ 活動連携会議	苦情解決委員会(14)	すてっふ会議10:00 苦情解決委員会14～	苦情解決委員会14～		
15	水	事業運営会議 9～ 3部長打合せ 14～ 防災ネットワーク訓練		事業運営会議 9～、防災ネット ワーク訓練、3部長打合せ 14 ～、バナゴウ会議、福祉大販売 会(コ)、法人看護師連絡会	事業運営会議 9～ 3部長打合せ 14～ 法人看護師連絡会③ ドロンダー555	事業運営会議 9～	事業運営会議 9～	事業運営会議(9) 支援会議① 防災ネットワーク訓練	事業運営会議 9～ サビ賞MT	事業運営会議 9～ とびらミーティング		
16	木			ボラ・セン会議	チーフ会議 仙つ事務打ち合わせ	チーフ会議・月案会議		センター運営会議(16)			チーフ会議AM くれよんCR	チーフ会議
17	金	新任職員半期振り返り研修 Am 北部GH連絡会(ひかりほうす)	給与決裁日	新任職員半期振り返り研修 Am、オリザ会議、地下鉄販売会 案	新任職員半期振り返り研修 Am	新任職員半期振り返り研修 Am	新任職員半期振り返り研修 Am	新任職員半期振り返り研修(Am)	新任職員半期振り返り研修		チーフ会議PM	北部GH連絡会(ひかりほうす)
18	土							センター権利擁護・虐待防止委 員会②				
19	日		きょうだい支援パートナー定例会 10～						安全委員会16:30 べんたす会議17:00			
20	月			ギンガ会議	月案 アートの日②							
21	火		給与支給日 総務ミーティング 利用料デューク連絡 会	職員会議、総務ミーティング	総務ミーティング きょうだい事務 局打合せ1330- 415にモノゼロデー	職員会議&ケース会議 総 務ミーティング		職員会議	衛生委員会11時～ チーフ会議10時		区自立協運営会議AM	ひかりほうすヘルパー連絡会& M
22	水		法人運営統括セッション担当者 打合せ予備日Am 各セッション主担当者合同打合 せ13:30～	ケース会議13:30降所	ケース会議		職員会議(設備点検)		ヘルパー連絡会10:30	とびらミーティング	区相談事業所連絡会PM	にじいろヘルパー連絡会&M
23	木	メンタルヘルスケア研修①	9月伝票締め日	メンタルヘルスケア研修 福祉大販売会(コ)	メンタルヘルスケア研修①(2年 目職員)	メンタルヘルスケア研修	メンタルヘルスケア研修	メンタルヘルスケア研修	メンタルヘルスケア研修①	メンタルヘルスケア研修	くれよんCR	
24	金	経営会議&人事委員会10～ 南部GH連絡会(にじいろ)		経営会議&人事委員会 10～、 地下鉄販売会案	経営会議&人事委員会10～ ドロンダー555				職員会議	青葉区自立支援協議会運営会 議		オンラインM(PM)南部GH連絡 会(にじいろ)
25	土							設備点検				
26	日							若林区民ふるさとまつり(仮)				
27	月			第4回施設懇談会	職員会議					設備点検・職員会議		
28	火	職員研修委員会④(1630)		職員研修委員会④(1630)	職員研修委員会④(1630)	職員研修委員会④(1630)	職員研修委員会④(1630)	職員研修委員会④(1630)	職員研修委員会④16:30		職員会議AM	
29	水			福祉大販売会(仙)	仙つ内部研修③		作業・販売会会議		介護人連絡会②10:30	とびらミーティング	くれよん事例	
30	木			コベル権利擁護								GH全体職員研修会AM(予定)
31	金	PTOT連絡会② 14:00～	総務ミーティング・内部研修 きょうだい事務局打合せ13:30～	PTOT連絡会② 14:00～ 設備点検、総務ミーティング、地 下鉄販売会案	PTOT連絡会② 14:00～ 総務ミーティング きょうだい事務 局打合せ1330- 415にモノゼロデー	29cc53D PTOT連絡会② 14:00～	総務ミーティング	支援会議②		PTOT連絡会② 14:00～		
備考		休日数:9日(日中部門) 法定労働時間:177.1H 苦情解決委員会 新任職員振り返り研修	休日数:9日/123日 第2四半期労災傷病報告 (10/末日) 半期決算事務 日本財団助成金申請期間 最賃改定予定 きょうだい会実施月 きょうだい支援カフェトーク	休日数:9日(日中部門) 法定労働時間:177.1H 苦情解決委員会 新任職員振り返り研修	休日数:9日(日中部門) 法定労働時間:177.1H 開所23日 苦情解決委員会 新任職員振り返り研修	休日数:9日(日中部門) 法定労働時間:177.1H 開所23日 苦情解決委員会 新任職員振り返り研修	休日数:8・1・9日 法定労働時間:177.1H (176h・22日) 苦情解決委員会	休日数:9日(日中部門) 休日数:10日(すてっふ、べんた す) 法定労働時間:177.1H 苦情解決委員会 新任職員振り返り研修 点検 ストレスチェック	休日数:9日(日中部門) 休日数:10日(すてっふ、べんた す) 法定労働時間:177.1H 苦情解決委員会 新任職員振り返り研修 点検	休日数:9日 法定労働時間: 177.1H 苦情解決委員会 新任職員振り返り研修 消防機器 点検	休日数:9日 法定労働時間: 177.1H 苦情解決委員会 新任職員振り返り研修 通信発 行	休日数:9日 法定労働時間: 177.1H

日	曜	法人全体	法人本部 (総務部)	つどいの家・コベル	仙台つどいの家	つどいの家・アプリ	八木山つどいの家	若林障害者福祉センター	びぼっと南光台	びぼっと支倉	ピボット若林	グループホーム
1	土	介護職員初任者研修3クール①			介護職員初任者研修3クール①			センター研修委員会③				
2	日	介護職員初任者研修3クール②			介護職員初任者研修3クール②				三丁目市			
3	月	文化の日		休日開館日⑥ 文化の日	休日開館日⑦	祝日開館日⑦	祝日開館日 八木山フェスタ					
4	火	南部GH連絡会(ひこうき雲)	法人運営統括セクション担当者 打合せ13:30～		仙つ衛生委員会③ 設備点検日	設備点検日		月案会議	南光台通信③打ち合わせ			チーフ会議 南部GH連絡会(ひこうき雲)
5	水	内定者懇談会(コベルホール) 理事長巡回(支倉)10～		ナーブ会議、内定者懇談会(コベルホール)、福祉大販売会(コ)	ドロンデー555 内定者懇談会(コベル)			おまつり部会(16) 管理者意見交換(18)		とびらミーティング	くれよん会議PM	
6	木	研修体系検討会 南部GH連絡会(オキーン)		研修体系検討会	研修体系検討会 各グループ会議	研修体系検討会 全体懇談会④ 研修体系検討会	研修体系検討会 月案会議	研修体系検討会		研修体系検討会		南部GH連絡会(オキーン)
7	金	第4回防災委員会 地域連携推進会議PM		第4回防災委員会、地下鉄販売会案	第4回防災委員会	アプリ衛生委員会③ 第4回防災委員会	第4回防災委員会	防災委員会④	第4回防災委員会			地域連携推進会議PM
8	土	介護職員初任者研修3クール③			介護職員初任者研修3クール③			内部研修(通報訓練)				
9	日	介護職員初任者研修3クール④			介護職員初任者研修3クール④							
10	月		総務ミーティング	コベル事務打合せ、総務ミーティング	総務ミーティング バディ4④ 防災訓練③ 医ケア安全委員会	総務ミーティング	総務ミーティング					保守点検日
11	火	日中活動支援事業部連絡会		日中活動支援事業部連絡会、ふれあいイオン販売会	日中活動支援事業部連絡会 イエローシート バディ4⑤	日中活動支援事業部連絡会	日中活動支援事業部連絡会	日中活動支援事業部連絡会				にじいろヘルパー連絡会&M
12	水	地域生活支援事業部連絡会 理事長巡回(仙台)Am		福祉大販売会(コ)	バディ4⑤ 理事長巡回日am				すてっふ会議10:00 地域生活支援事業部連絡会	とびらミーティング		P若林/GH権利擁護委員会③
13	木	理事長巡回(若福)14～ サビ管連絡会③16:30～		サビ管連絡会③16:30～	サビ管連絡会③16:30～	サビ管連絡会③16:30～	サビ管連絡会③16:30～	理事長巡回(14) サビ管連絡会③(1630)	ガイヘル検討会③13:30	青葉区相談支援事業所等連絡会	くれよんCR	オキーンヘルパー連絡会&M オンラインM(PM)
14	金	事業運営会議 9～ 3部長打合せ 14～ 防災ネットワーク訓練	勤怠締め日	事業運営会議 9～、防災ネットワーク訓練、3部長打合せ 14～、地下鉄販売会案	事業運営会議 9～ 3部長打合せ 14～ ドロンデー555	事業運営会議 9～	事業運営会議 9～	事業運営会議(9) 防災ネットワーク訓練	事業運営会議 9～ サビ管MT	事業運営会議 9～		入居者懇談会
15	土	介護職員初任者研修3クール⑤			介護職員初任者研修3クール⑤							
16	日	介護職員初任者研修3クール⑥			介護職員初任者研修3クール⑥				安全委員会16:30 べんたす会議17:00			
17	月				月案 仙つ事務打ち合わせ				衛生委員会・チーフ会議10時			
18	火				チーフ会議	チーフ会議・月案会議	活動連携会議	職員会議				区自立協運営会議AM
19	水	医ケア検討会 相談支援事業検討会議④(全体)	給与決裁日	医ケア検討会 4所合同施設懇談会②	医ケア検討会 4所合同施設懇談会②	医ケア検討会 所合同施設懇談会②	4 医ケア検討会 所合同施設懇談会②	4 医ケア検討会 看護師検討会	医ケア検討会	チーフ会議AM 相談支援事業検討会議④(全体)		
20	木	権利擁護虐待防止委員会④	健診事後面談9～12	職員会議、権利擁護虐待防止委員会④、居住支援事業等検討会議④、コベル衛生委員会	権利擁護虐待防止委員会④ 施設懇談会	権利擁護虐待防止委員会④	権利擁護虐待防止委員会④	センター運営会議(16) 権利擁護虐待防止委員会④	ヘルパー連絡会10:30 権利擁護虐待防止委員会④	権利擁護虐待防止委員会④	くれよんCR	ひかりはすヘルパー連絡会&M
21	金	理事長巡回(八木山)10～ 全体職員研修	給与支給日 総務ミーティング 10月伝票締め日 利用料データ送信	全体職員研修、総務ミーティング、地下鉄販売会案	全体職員研修 総務ミーティング	職員会議とケース会議 総務ミーティング 職員研修	利用者休み全体ケース会議② (八木山衛生委員会・虐待、身体拘束適正委員会含む)(理事長巡回)	全体職員研修	全体職員研修	全体職員研修		さくらはすヘルパー連絡会&M
22	土	介護職員初任者研修3クール⑦			介護職員初任者研修3クール⑦			センター衛生委員会(1545)				
23	日	勤労感謝の日 介護職員初任者研修3クール⑧ 第3回ガイドヘルパー養成講座①		勤労感謝の日 第3回ガイドヘルパー養成講座①	勤労感謝の日 介護職員初任者研修3クール⑧				第3回ガイドヘルパー養成講座①			
24	月	振替休日 第3回ガイドヘルパー養成講座②		振替休日 第3回ガイドヘルパー養成講座②	休日開館日⑧		祝日開館日		第3ガイドヘルパー養成講座②			
25	火	理事長巡回(南光台)10～	法人運営統括セクション担当者 打合せ予備日	二十歳を祝う会【奇待也さん】	ケース会議 レジャーズ555	29ce53D レジャーズ会議④	ク	支援会議	職員会議・3丁目公園清掃 理事長巡回10:00	設備点検・職員会議		
26	水	経営会議&人事委員会 10～		経営会議&人事委員会 10～ 福祉大販売会(仙)	経営会議&人事委員会10～ 給食会議④	保護者作業日④ 給食会議④	職員会議(設備点検)	センター研修③		とびらミーティング	区相談事業所連絡会PM	ひこうき雲ヘルパー連絡会&M オンラインM(PM)
27	木	理事長巡回(P若林)10～		全国知的障害福祉関係職員研究大会 in福島	職員会議 全国知的障害福祉関係職員研究大会 in福島	全国知的障害福祉関係職員研究大会 in福島 区役所販売	作業・販売会会議	全国知的障害福祉関係職員研究大会 in福島	青葉区自立支援協議会運営会議	職員会議AM・理事長巡回 若林サロン③「とりかえっこ」	P	
28	金		総務ミーティング・内部研修 きょうだい事務局打合せ13:30～	全国知的障害福祉関係職員研究大会 in福島 設備点検、総務ミーティング、地下鉄販売会案 ケース会議13:30降所	全国知的障害福祉関係職員研究大会 in福島 総務ミーティング	全国知的障害福祉関係職員研究大会 in福島 総務ミーティング	総務ミーティング	全国知的障害福祉関係職員研究大会 in福島		くれよん事例		
29	土	介護職員初任者研修3クール⑨			介護職員初任者研修3クール⑨			設備点検				
30	日	介護職員初任者研修3クール⑩			介護職員初任者研修3クール⑩							
備考		休日数:12日(日中部門) 法定労働時間:171.4H 人事異動希望調査	休日数:12日/123日 法人広報誌「つどい」発行 半期決算に基づく中間監査	休日数:12日(日中部門) 法定労働時間:171.4H 人事異動希望調査 介護職員初任者研修	休日数:12日(日中部門) 法定労働時間:171.4H 開所20日 人事異動希望調査			休日数:9+1/12日 法定労働時間:171.4H (1600+20日) 人事異動希望調査 あおぞら通信発行	休日数:12日(日中部門) 休日数:11日(すてっふ、べんたす) 法定労働時間:171.4H 人事異動希望調査	休日数:12日 法定労働時間:171.4H 人事異動希望調査 くれよん/とびら視察研修③	休日数:12日 法定労働時間:171.4H 人事異動希望調査 各GH消防訓練	

日	曜	法人全体	法人本部 (総務部)	つどいの家・コペル	仙台つどいの家	つどいの家・アプリ	八木山つどいの家	若林障害者福祉センター	びぼっと南光台	びぼっと支倉	ピボット若林	グループホーム
1	月				設備点検日 医ケア安全委員会	設備点検日						
2	火		法人運営統括セッション担当者 打合せ13:30～	どっかんクラフト部	ご近所プロジェクト	保護者会清掃日②		管理者意見交換(18)				チーフ会議
3	水	居住支援事業等検討会議④		福祉大販売会(コ)				おまつり部会(16)		とびらミーティング	くれよん会議PM	居住支援事業等検討会議④
4	木	地域生活支援事業部連絡会 ひこうき雲/八木山連絡会		チーフ会議 福祉協会日中活動支援部会全 国大会(新潟)	福祉協会日中活動支援部会全 国大会(新潟)	ミント会議④		福祉協会日中活動支援部会全 国大会(新潟)	地域生活支援事業部連絡会			にじいろヘルパー連絡会&M ひ こうき雲/八木山連絡会
5	金	食事サービス従事者連絡会② 法人衛生委員会10:30～		法人衛生委員会10:30～、食事 サービス従事者連絡会②、福祉 協会日中活動支援部会全国大 会(新潟)、地下鉄販売会案	食事サービス従事者連絡会② 福祉協会日中活動支援部会全 国大会(新潟) ドロンデー555 法人衛生委員会10:30～	食事サービス従事者連絡会② 法人衛生委員会10:30～	食事サービス従事者連絡会② 法人衛生委員会10:30～	法人衛生委員会(1030) 福祉協会日中活動支援部会全 国大会(新潟) 月案会議	法人衛生委員会10:30～	法人衛生委員会10:30～		
6	土	介護職員初任者研修3クール ⑪		休日開館日⑦	休日開館日⑦ 介護職員初任者研修3クール ⑪	アプリ全体研修会②		センター研修委員会⑨				
7	日	介護職員初任者研修3クール ⑫			介護職員初任者研修3クール ⑫							
8	月	理事会候補日10:00～	賞与決裁日	コペル事務打合せ	北部GH連絡会(にじいろ) 理事会候補日10:00～							北部GH連絡会(にじいろ)
9	火	日中活動支援事業部連絡会		日中活動支援事業部連絡会	日中活動支援事業部連絡会	日中活動支援事業部連絡会	日中活動支援事業部連絡会	日中活動支援事業部連絡会	すてっふ会議10:00		チーフ会議PM	さくらほすヘルパー連絡会&M
10	水	理事長巡回(GH)14～	総務ミーティング 賞与支給日	総務ミーティング 賞与支給日、福祉大販売会(コ)	総務ミーティング 仙つ権利擁護委員会	カモミール会議④		センター権利擁護・虐待防止委 員会③(1630)		とびらミーティング	くれよんCR	保守点検日 オンラインM(PM)・ 理事長巡回
11	木	法人・後援会共催セミナー		法人・後援会共催セミナー、ふ れあいイオン販売会案	法人・後援会共催セミナー 各グループ会議 イエローレシート	法人・後援会共催セミナー	法人・後援会共催セミナー	法人・後援会共催セミナー	法人・後援会共催セミナー	青葉区相談支援事業所等連絡 会 法人・後援会共催セミナー	法人・後援会共催セミナー	法人・後援会共催セミナー
12	金	第5回防災委員会 南光台事務棟改築プロジェクト 会議③理事長候補日10:00～、 防災ネットワーク訓練	動息締め日	第5回防災委員会 防災ネットワーク訓練	第5回防災委員会 すてっふ 理事会候補日10:00～	第5回防災委員会	第5回防災委員会	センター研修⑨ 防災委員会⑤ 防災ネットワーク訓練	南光台事務棟改築プロジェクト 会議③ 第5回防災委員会	第5回防災委員会		ひかりほすヘルパー連絡会& M
13	土	介護職員初任者研修3クール ⑬			介護職員初任者研修3クール ⑬		土曜日開館日					
14	日	介護職員初任者研修3クール ⑭			介護職員初任者研修3クール ⑭							
15	月			ブドリ会議	ドロンデー555	アプリ権利擁護委員会⑤						チーフ会議
16	火	事業運営会議 9～ 3部長打合せ 14～		事業運営会議 9～、バサゴウ会 議、3部長打合せ 14～、コペル 衛生委員会	事業運営会議 9～ 3部長打合せ 14～ 月案	事業運営会議 9～	事業運営会議 9～	事業運営会議(9) 職員会議	事業運営会議 9～ サビ黄MT	事業運営会議 9～	区自立協運営会議AM	入居者懇談会
17	水		給与決裁日	ボラ・セン、福祉大販売会(仙)	チーフ会議 仙つ事務打ち合わせ	チーフ会議・月案会議		看護師連絡会	衛生委員会・チーフ会議10時	とびらミーティング		オキリーノヘルパー連絡会&M
18	木	管理者ヒアリング(次年度人事 等)/全日		管理者ヒアリング(次年度人事 等)/全日、オリザ会議	管理者ヒアリング(次年度人事 等)/全日	管理者ヒアリング(次年度人事 等)/全日	管理者ヒアリング(次年度人事 等)/全日	管理者ヒアリング(全日) センター運営会議(16)	管理者ヒアリング(次年度人事 等)/全日	管理者ヒアリング(次年度人事 等)/全日	くれよんCR	
19	金	管理者ヒアリング(次年度人事 等)/Pm 理事長巡回(アプリ)16:45～	給与支給日 総務ミーティング 利用データ送信	管理者ヒアリング(次年度人事 等)/Pm、職員会議、総務ミ ーティング、地下鉄販売会案	管理者ヒアリング(次年度人事 等)/Pm 総務ミ ーティング	職員会議&ケース会議理事長 巡回 ミーティング 管理者 ヒアリング(次年度人事等)/Pm	管理者ヒアリング(次年度人事 等)/Pm	管理者ヒアリング(Pm)	ヘルパー連絡会10:30 管理者ヒアリング(次年度人事 等)/Pm	管理者ヒアリング(次年度人事 等)/Pm		ひこうき雲ヘルパー連絡会&M
20	土	介護職員初任者研修3クール ⑮			介護職員初任者研修3クール ⑮			設備点検				
21	日	介護職員初任者研修3クール ⑯			介護職員初任者研修3クール ⑯				安全委員会16:30 べんたす会議17:00			
22	月	ICT利活用検討会13:30～		ICT利活用検討会13:30～、ギン ガ会議	ICT利活用検討会13:30～ 施設懇談会	ICT利活用検討会13:30～	職員会議(設備点検)		ICT利活用検討会13:30～			
23	火	後援会役員会③13:30～	11月伝票締め日	後援会役員会③13:30～	後援会役員会③13:30～ 職員会議	後援会役員会③13:30～	後援会役員会③13:30～	後援会役員会③(1330)		後援会役員会③13:30～	職員会議&衛生委員会AM	
24	水		法人運営統括セッション担当者 打合せ予備日	コペル権利擁護						とびらミーティング	区相談事業所連絡会PM	オンラインM(PM) & 衛生委員会
25	木	経営会議&人事委員会 10～	きょうだい事務局打合せ13:30～	経営会議&人事委員会 10～ 設備点検 きょうだい事務局打合せ1330-	経営会議&人事委員会 10～ きょうだい事務局打合せ1330- ドロンデー555				職員会議・部訓練 南光台通信③配布	青葉区自立支援協議会運営会 議	くれよん事例	
26	金			地下鉄販売会案通常通所(9:30)	ケース会議 机にモノゼロデー415	29ce53D	総務ミーティング	支援会議		設備点検・職員会議		
27	土											
28	日											
29	月											
30	火											
31	水											
備考		休日数:11日(日中部門) 法定労働時間:177.1H 理事会 冬季インターンシップ 次年度人事における管理者ヒ アリング 令和8年度当初予算各所納め切 り※目安	休日数:11日/123日 年末調整事務 きょうだい会実施月	休日数:11日(日中部門) 法定労働時間:177.1H ケース会議なし 介護職員初任者研修	休日数:11日(日中部門) 法定労働時間:177.1H 開所21日 理事会 冬季インターンシップ 次年度人事における管理者ヒ アリング		休日数:11+1/11日 法定労働時間:160h/177.1H 理事会	休日数:11日(日中部門) 法定労働時間:177.1H 理事会 冬季インターンシップ 次年度人事における管理者ヒ アリング 令和8年度当初予算各所納め切 り※目安	休日数:11日(日中部門) 法定労働時間:177.1H 理事会 冬季インターンシップ 次年度人事における管理者ヒ アリング 消防訓練 通信発行	休日数:11日 法定労働時間:177.1H 理事会 冬季インターンシップ 次年度人事における管理者ヒ アリング		休日数:11日 法定労働時間:177.1H 理事会 冬季インターンシップ 次年度人事における管理者ヒ アリング

日	曜日	法人全体	法人本部 (総務部)	つどいの家・コペル	仙台つどいの家	つどいの家・アブリ	八木山つどいの家	若林障害者福祉センター	びぼっと南光台	びぼっと支倉	ピボット若林	グループホーム
1	木	元日		元日	元日							
2	金											
3	土											
4	日											
5	月				ドロンデー555 設備点検日 医ケア安全委員会	設備点検日						
6	火		法人運営統括セッション担当者 打合せ13:30～	チーフ会議								チーフ会議
7	水	日中活動支援事業部連絡会 地 域生活支援事業部連絡会		日中活動支援事業部連絡会 福祉大販売会(コ)	日中活動支援事業部連絡会	日中活動支援事業部連絡会	日中活動支援事業部連絡会	日中活動支援事業部連絡会 おまつり部会(16) センター研修委員会	地域生活支援事業部連絡会	とびらミーティング		
8	木	職員研修委員会⑤(1630)		職員研修委員会⑤(1630)	職員研修委員会⑤(1630)	職員研修委員会⑤(1630)	職員研修委員会⑤(1630)	職員研修委員会⑤(1630) 月案	職員研修委員会⑤16:30	青葉区相談支援事業所等連絡 会 職員研修委員会⑤(1630)	くれよん会議PM	
9	金		総務ミーティング	コペル事務打合せ、総務ミ ーティング、地下鉄販売会案	総務ミーティング	総務ミーティング	月案会議 総務ミーティング	センター研修⑩				保守点検日 オンラインM(PM)
10	土											
11	日											
12	月	成人の日		休日開館日⑤ 成人の日	休日開館日⑤	祝日開館日⑤	祝日開館日					
13	火				チーフ会議 アートの日⑤(表現展へ)		活動連携会議		すてっぷ会議10:00			にじいろヘルパー連絡会&M
14	水	事業運営会議 9～ 3部長打合せ 14～	勤怠締め日	事業運営会議 9～ 3部長打合せ 14～ 福祉大販売会(コ)	事業運営会議 9～ 3部長打合せ 14～ ドロンデー555	事業運営会議 9～	事業運営会議 9～	事業運営会議(9)	事業運営会議 9～ サビ資MT	事業運営会議 9～ とびらミーティング	くれよんCR	入居者懇談会
15	木	防災ネットワーク訓練		防災ネットワーク訓練	各グループ会議 仙つ事務打ち合わせ			センター運営会議(16) 防災ネットワーク訓練				ひかりはうすヘルパー連絡会& M
16	金	人事委員会 10～		人事委員会 10～、地下鉄販売 会案	人事委員会 10～ 月案	チーフ会議・月案会議		センター研修		不要物品廃棄		さくらほうすヘルパー連絡会&M
17	土									○やまびこホーム引越し(仮)		
18	日								安全委員会16:30 べんたす会議17:00			
19	月		給与決裁日		コンサート③	全体懇談会⑤						
20	火				防災訓練④				衛生委員会11～ チーフ会議10時		区自立協運営会議AM	オキリーノヘルパー連絡会&M
21	水	3部長打合せ 14～	給与支給日 総務ミーティング 利用料データ送信	職員会議、3部長打合せ 14～ 総務ミーティング、法人看護師 連絡会	3部長打合せ 14～ 総務ミーティング 法人看護師連絡会④ 施設懇談会	職員会議 総務ミーティング	全体懇談会	看護師連絡会		とびらミーティング	くれよんCR	
22	木		法人運営統括セッション担当者 打合せ予備日Am 各セッション担当者合同打 合せ13:30～		ケース会議			職員会議		青葉区自立支援協議会運営会 議	チーフ会議AM	ひこうき雲ヘルパー連絡会&M
23	金	理事長巡回(南光台)10:30～	12月伝票締め日	地下鉄販売会案	ドロンデー555		職員会議(設備点検)		ヘルパー・介護人合同連絡会 10:30 理事長巡回10:30			オンラインM(PM)
24	土											
25	日											
26	月	経営会議&人事委員会 10～		経営会議&人事委員会 10～	経営会議&人事委員会10～ 職員会議				職員会議+内部研修③	設備点検・職員会議		
27	火				仙つ内部研修④		作業・販売会会議				職員会議AM P若林/GH権利擁 護委員会④	P若林/GH権利擁護委員会④
28	水			第5回施設懇談会 福祉大販売会(コ)						とびらミーティング	区相談事業所連絡会PM	
29	木											チーフ会議
30	金		総務ミーティング・内部研修 きょうだい事務局打合せ13:30～	設備点検、総務ミーティング、地 下鉄販売会案	総務ミーティング きょうだい事務 局打合せ1330～ 机にモノゼロデー415	保護者作業日⑤ 9ce53D ミーティング	2 総務	支援会議			くれよん事例	
31	土							設備点検				
備考		休日数:12日(日中部門) 法定労働時間:177.1H 冬季インターンシップ	休日数:12日/123日 第3四半期労災傷病報告 (1/末日) きょうだい支援親子イベント きょうだい支援研修会・活動報告 会	休日数:12日(日中部門) 法定労働時間:177.1H ケース会議なし	休日数:12日(日中部門) 法定労働時間:177.1H 開所21日 冬季インターンシップ			休日数:11+1/12日 法定労働時間:177.1H (152h・19日) 年度末面談調整	休日数:12日(日中部門) 休日数:11日(すてっぷ、べんた す) 法定労働時間:177.1H 冬季インターンシップ	○やまびこホーム引越し ○仮移転終了挨拶回り 支倉地域共同企画次年度検討	休日数:12日 法定労働時間:177.1H 冬季インターンシップ	休日数:12日 法定労働時間:177.1H 冬季インターンシップ 消防機 器点検

日	曜日	法人全体	法人本部 (総務部)	つどいの家・コペル	仙台つどいの家	つどいの家・アプリ	八木山つどいの家	若林障害者福祉センター	びぼっと南光台	びぼっと支倉	ピボット若林	グループホーム
1	日	介護職員初任者研修4クール①			介護職員初任者研修4クール①							
2	月		法人運営統括セッション担当者 打合せ13:30～		設備点検日 医ケア安全委員会	設備点検日	チーフ会議		南光台通信④打ち合わせ			
3	火	拡大人事委員会 9～		拡大人事委員会 9～	拡大人事委員会 9～ 仙つ衛生委員会④	拡大人事委員会 9～	拡大人事委員会 9～	拡大人事委員会(9)	拡大人事委員会 9～			オンラインM(PM)
4	水	日中活動支援事業部連絡会 地域生活支援事業部連絡会		日中活動支援事業部連絡会	日中活動支援事業部連絡会 ドロンデー555	日中活動支援事業部連絡会	日中活動支援事業部連絡会	日中活動支援事業部連絡会 おまつり部会(16) 経理委員会公給(18)	地域生活支援事業部連絡会	とびらミーティング	くれよん会議PM	GH看護師連絡会
5	木	管理者ヒアリング(職員査定等)/ 全日		管理者ヒアリング(職員査定等)/ 全日	管理者ヒアリング(職員査定等)/ 全日 各グループ会議 表現展(～2/13)	管理者ヒアリング(職員査定等)/ 全日	管理者ヒアリング(職員査定等)/ 全日	管理者ヒアリング(全日)/ 月案	管理者ヒアリング(職員査定等)/ 全日	管理者ヒアリング(職員査定等)/ 全日		
6	金	管理者ヒアリング(職員査定等) /Am 3部長打合せ 14～ 採用チーム検討会③		管理者ヒアリング(職員査定等) /Am 3部長打合せ 14～、地下鉄販 売会案、採用チーム検討会③	管理者ヒアリング(職員査定等) /Am 3部長打合せ 14～ 採用チーム検討会③	管理者ヒアリング(職員査定等) /Am 採用チーム検討会③	管理者ヒアリング(職員査定等) /Am 3部長打合せ 14～ 採用チーム検討会③	管理者ヒアリング(am) /Am 採用チーム検討会③	管理者ヒアリング(職員査定等) /Am 採用チーム検討会③	管理者ヒアリング(職員査定等) /Am		
7	土	介護職員初任者研修4クール②			介護職員初任者研修4クール②			センター研修委員会⑪				
8	日	介護職員初任者研修4クール③			介護職員初任者研修4クール③							
9	月			チーフ会議	ご近所プロジェクト	部分訓練	月案会議		ガイヘル検討会⑩13:30			
10	火	理事長巡回(支倉)10～	総務ミーティング	コペル事務打合せ 総務ミーティング	総務ミーティング チーフ会議		総務ミーティング	支援会議①		とびらミーティング		保守点検日 入居者懇談会
11	水	建国記念の日		建国記念の日 ケース日	休日開館日⑧ イエローレシート	祝日開館日⑨						
12	木	人事委員会 10～		人事委員会 10～	人事委員会 10～ 仙つ権利擁護委員会					青葉区相談支援事業所等連絡 会	くれよんCR	にじいろヘルパー連絡会&M
13	金	後援会役員会④13:30～ 談支援事業検討会議⑤ 防災ネットワーク訓練	相 動息締め日	後援会役員会④13:30～ 防災ネットワーク訓練、地下鉄 販売会案	後援会役員会④13:30～ ドロンデー555	後援会役員会④13:30～	後援会役員会④13:30～	後援会役員会④(1330) センター研修⑪ 防災ネットワーク訓練	すてつ会議10:00	後援会役員会④13:30～	相談支援事業検討会議⑤	チーフ会議
14	土	介護職員初任者研修4クール④			介護職員初任者研修4クール④							
15	日	介護職員初任者研修4クール⑤	きょうだい支援パートナー定例会 10～		介護職員初任者研修4クール⑤				安全委員会16:30 べんたす会議17:00			
16	月			ブドリ会議	バディ4④	保護者作業日⑥						
17	火	事業運営会議・拡大人事9～ 及び事業計画草案検討会議 3部長打合せ 14～		事業運営会議・拡大人事9～ 及び事業計画草案検討会議 3部長打合せ 14～、バナゴウ会 議	事業運営会議・拡大人事9～ 及び事業計画草案検討会議 3部長打合せ 14～ バディ4⑤	事業運営会議・拡大人事9～ 及び事業計画草案検討会議 3部長打合せ 14～	事業運営会議・拡大人事9～ 及び事業計画草案検討会議 3部長打合せ 14～	事業運営会議・拡大人事・ 事業計画草案検討会議(9)	事業運営会議・拡大人事9～ 及び事業計画草案検討会議 サビ貢MT	事業運営会議・拡大人事9～ 及び事業計画草案検討会議	区自立協運営会議AM	
18	水	理事長巡回(仙台)Am サビ管連絡会④16:30	給与決裁日	サビ管連絡会④16:30、ボラ・セ ン会議	サビ管連絡会④16:30 月案 仙つ事務打ち合わせ 理事長巡回HAm	サビ管連絡会④16:30	サビ管連絡会④16:30	サビ管連絡会④(1630)	衛生委員会・チーフ会議10時	とびらミーティング	チーフ会議AM	オキアノヘルパー連絡会&M
19	木	第4回ガイドヘルパー養成講座 ①		オリザ会議、第4回ガイドヘル パー養成講座①、職員会議、	バディ4②	チーフ会議・月案会議		センター運営会議(16)	第4回ガイドヘルパー養成講座 ①		くれよんCR	さくらほすヘルパー連絡会&M
20	金	ICT利活用検討会13:30～ 第4回ガイドヘルパー養成講座 ②	給与支給日 総務ミーティング 1月伝票締め日 利用データ送信	ICT利活用検討会13:30～、ギン ガ会議、総務ミーティング、第4 回ガイドヘルパー養成講座②、 地下鉄販売会案、コペル衛生委 員会	ICT利活用検討会13:30～ ケース会議 総務ミーティング	職員会議 総務ミーティング 利活用検討会13:30～	利用者休み全体ケース会議(八 木山衛生委員会・虐待、身体拘 束適正委員会含む) 総務ミーティング	職員会議	第4ガイドヘルパー養成講座② ICT利活用検討会13:30～		ひかりはうすヘルパー連絡会& M オンラインM(PM)	
21	土	介護職員初任者研修4クール⑥			介護職員初任者研修4クール⑥							
22	日	介護職員初任者研修4クール⑦			介護職員初任者研修4クール⑦							
23	月	天皇誕生日		休日開館日⑨ 天皇誕生日	天皇誕生日		天皇誕生日 祝日開館日			とびら全ケースレビュー		
24	火		法人運営統括セッション担当者 打合せ予備日	コペル権利擁護	施設懇談会 職員会議		職員会議(設備点検)			設備点検・職員会議		チーフ会議
25	水	経営会議&人事委員会10～ ※計画案など最終確認		経営会議&人事委員会10～ ※計画案など最終確認	経営会議&人事委員会10～ ※計画案など最終確認 ドロンデー555			看護師連絡会	ヘルパー連絡会10:30	とびらミーティング	職員会議AM・理事長巡回 区 相談事業所連絡会PM	
26	木			仮) 選挙を祝う会 日中活動支援事業部合同研修 報告会	給食会議④ 日中活動支援事業部合同研修 報告会(後期)				P南光台権利擁護・虐待・拘束 適正化委員会8:30 職員会議	青葉区自立支援協議会運営会 議		ひこぎ雲ヘルパー連絡会&M オンラインM(PM)
27	金		総務ミーティング・内部研修 きょうだい事務局打合せ13:30～	設備点検、総務ミーティング、地 下鉄販売会案	総務ミーティング きょうだい事務局 打合せ1330～ 机にモノゼロデー415	29ce53D 総務ミーティング	総 作業・販売会会議	支援会議②			くれよん事例	
28	土	介護職員初任者研修4クール⑧			介護職員初任者研修4クール⑧							
備考		休日数:10日(日中部門) 法定労働時間:160.0H	休日数:10日(日中部門) きょうだい会実施月 きょうだい支援学生P・事務局情 報交換会	休日数:10日(日中部門) 法定労働時間:160.0H 介護職員初任者研修	休日数:10日(日中部門) 法定労働時間:160.0H 開所日9日			休日数:9+1/10日 法定労働時間:160.0H (144h・18日)	休日数:10日(日中部門) 法定労働時間:160.0H		休日数:10日 法定労働時間:160.0H	休日数:10日 法定労働時間:160.0H 個別支 援計画年度末まとめ 通信発行

日	曜日	法人全体	法人本部 (総務部)	つどいの家・コペル	仙台つどいの家	つどいの家・アプリ	八木山つどいの家	若林障害者福祉センター	びぼっと南光台	びぼっと支倉	ビボット若林	グループホーム
1	日	介護職員初任者研修4クール⑨			介護職員初任者研修4クール⑨							
2	月	理事会候補日13:30～			設備点検日 医ケア安全委員会 理事会候補日13:30～	設備点検日						
3	火		法人運営統括セッション担当者 打合せ13:30～					月案会議				ひかりはうすヘルパー連絡会&M
4	水				ドロンデー555			おまつり部会(16) 管理者意見交換(18)		とびらミーティング	くれよん会議PM	
5	木	新任職員(中途採用)振り返り研修Am		新任職員(中途採用)振り返り研修Am	新任職員(中途採用)振り返り研修Am 各グループ会議	新任職員(中途採用)振り返り研修Am	新任職員(中途採用)振り返り研修Am	新任職員(中途採用)振り返り研修Am	新任職員(中途採用)振り返り研修Am			
6	金	法人衛生委員会10:30～ 理事長巡回(GH)14～		チーフ会議、地下鉄販売会案 法人衛生委員会10:30～	法人衛生委員会10:30～	法人衛生委員会10:30～	月案会議 法人衛生委員会10:30～	法人衛生委員会(1030)支援会議	法人衛生委員会10:30～			チーフ会議 オンラインM(PM) & 衛生委員会・理事長巡回
7	土	介護職員初任者研修4クール⑩			介護職員初任者研修4クール⑩			センター研修委員会⑫				
8	日	介護職員初任者研修4クール⑪			介護職員初任者研修4クール⑪							
9	月			コペル事務打合せ			チーフ会議					
10	火		総務ミーティング	総務ミーティング	総務ミーティング	総務ミーティング	総務ミーティング					保守点検日 さくらほうすヘルパー連絡会&M
11	水	日中活動支援事業部連絡会 地域生活支援事業部連絡会		日中活動支援事業部連絡会、ふれあいイオン販売会案	日中活動支援事業部連絡会イ	日中活動支援事業部連絡会	日中活動支援事業部連絡会	日中活動支援事業部連絡会	日中活動支援事業部連絡会	すてっぴ会議10:00 地域生活支援事業部連絡会	とびらミーティング	くれよんCR
12	木	苦情解決委員会14～	勤怠締め日	苦情解決委員会14～	苦情解決委員会14～	苦情解決委員会14～	苦情解決委員会14～	苦情解決委員会(14)	苦情解決委員会14～	青葉区相談支援事業所等連絡会 苦情解決委員会14～	チーフ会議AM	にじいろヘルパー連絡会&M
13	金	新任職員1年振り返り研修 16～ 防災ネットワーク訓練		新任職員1年振り返り研修 16～ 防災ネットワーク訓練、地下鉄販売会案	新任職員1年振り返り研修 16～	新任職員1年振り返り研修 16～	新任職員1年振り返り研修 16～	センター研修⑫(16) 防災ネットワーク訓練	新任職員1年振り返り研修			オキリーノヘルパー連絡会&M
14	土	介護職員初任者研修4クール⑫			介護職員初任者研修4クール⑫						防災ネットワーク訓練	
15	日	介護職員初任者研修4クール⑬ 推薦枠採用試験			介護職員初任者研修4クール⑬ 推薦枠採用試験				安全委員会16:30 べんたす会議17:00			
16	月				チーフ会議							
17	火	事業運営会議 9～ 3部長打合せ 14～	結与決裁日	事業運営会議 9～、3部長打合せ 14～、コペル衛生委員会	事業運営会議 9～ 3部長打合せ 14～	事業運営会議 9～	事業運営会議 9～	事業運営会議(9) 支援会議②(1615)	事業運営会議 9～ サビ貫MT	事業運営会議 9～	区自立協運営会議AM	入居者懇談会
18	水			第6回施設懇談会	月案 仙つ事務打ち合わせ	チーフ会議、月案会議	活動連携会議	看護部連絡会	衛生委員会、チーフ会議10時	とびらミーティング		チーフ会議
19	木		給与支給日 総務ミーティング 利用料データ送信	職員会議、総務ミーティング 施設懇談会	総務ミーティング 施設懇談会	職員会議 総務ミーティング	総務ミーティング	センター運営会議(16)	ヘルパー連絡会10:30	くれよんCR		ひこうき雲ヘルパー連絡会&M
20	金	春分の日		休日開館日⑩ 春分の日	休日開館日⑪	祝日開館日⑩	祝日開館日					
21	土	介護職員初任者研修4クール⑭			介護職員初任者研修4クール⑭							
22	日	介護職員初任者研修4クール⑮			介護職員初任者研修4クール⑮							
23	月	理事会候補日13:30～	法人運営統括セッション担当者 打合せ予備日 2月伝票締め日		理事会候補日13:30～							
24	火				職員会議	全体懇談会⑥	職員会議(設備点検)				職員会議AM	オンラインM(PM)
25	水	経営会議&人事委員会 10～		経営会議&人事委員会 10～	経営会議&人事委員会10～ ドロンデー555		全体懇談会	支援会議(予備)	職員会議10:00 南光台通信④配布	とびらミーティング	区相談事業所連絡会PM	
26	木									青葉区自立支援協議会運営会議	くれよん事例	
27	金			設備点検、地下鉄販売会案	机にモノゼロデー415							
28	土	介護職員初任者研修4クール⑯			介護職員初任者研修4クール⑯			職員会議				
29	日											
30	月		総務ミーティング・内部研修 きょうだい事務局打合せ13:30～	総務ミーティング	総務ミーティング きょうだい事務局 打合せ1330～	総務ミーティング	総務ミーティング					
31	火			おわりの会 ケース会議	ケース会議	おわりの会 9ce53D	2	終わりの会		設備点検・職員会議		
備考		休日数:10日(日中部門) 法定労働時間:177.1H 理事会・評議員会 苦情解決委員会	休日数:10日/123日	休日数:10日(日中部門) 法定労働時間:177.1H 介護職員初任者研修	休日数:10日(日中部門) 法定労働時間:177.1H 開所22日 理事会・評議員会 苦情解決委員会			休日数:11/10日 法定労働時間:177.1H (160h+20日) あおぞら通信発行 理事会・評議員会 苦情解決委員会	休日数:10日(日中部門) 法定労働時間:177.1H 理事会・評議員会 苦情解決委員会	支倉通信発行	休日数:10日 法定労働時間:177.1H 理事会・評議員会 苦情解決委員会 消防機器点検	休日数:10日 法定労働時間:177.1H 理事会・評議員会 各GH家族懇談会