

障がいある人もない人も ともに暮らす社会をめざす

**障がいある人が安心して暮らせる社会こそ、
障がいがない人が一番暮らしやすい社会です。**

障がい者というのは、障がいのない人に合わせて作られた社会の仕組みや誤解・偏見から生み出されたのではないのでしょうか。

これまで障がいは、遅れたもの・個人の問題として捉えられ「克服」のため治療し、健常者に近づく努力を求められ、生きていくためには同情やあわれみ、好意に依存せざるを得ませんでした。

障がい者が施設や親の庇護のもとでの生活からあたりまえのことがあたりまえにでき、望む場所で、望むサービスを受け、特別に優遇されるのではなく、ごく普通の人生を送れることをめざし、私たちは毎日しっかりと真正面から障がいある人たちに向き合い活動しています。



特定非営利活動法人
吉野コスモス会
理事長 山方 通夫

経営理念

障がいは、個人に帰属するものではなく、社会環境によって作りだされたものです。私たち吉野コスモス会は、この社会環境が作りだした問題にとりくみ、障がいある人もない人もともに暮らす社会をめざします。

基本方針

かかわる人すべてが豊かに、そして笑顔になれるよう活動します。この広大な地域のすべての障がいある人を視野に入れて活動します。個人、団体、地域とのつながりを大切に活動します。

職員指針

学習こそ生きる糧
団結こそ何ものにも勝る宝

吉野コスモス会の活動目的は、基本理念・基本方針に全て込められています。基本理念・基本方針を基に考え、障がいある人もない人もともに暮らす社会を実現するために「働く」「生活」「余暇」「暮らし」など様々な面をサポートする体制を整えています。

委託事業

ケアホーム

「生きる」

就労部門

夢を叶える | 障がいある人の働きたいというニーズに応える

働く事で収入を得て、社会的役割を担い、より良い未来を生きる



ういる工房

<就労継続支援B型事業所>

月額1万円程度。日本の障がい者支援施設で働く障がいある人の平均的な労働報酬です。この状態で未来へ生きる希望を持てるでしょうか？この問題にういる工房は真正面から取り組み、障がいある人が働くことを通じて「生計を維持し、社会的役割を担い、自己実現できる」事業体を目指します。

吉陽館

<就労継続支援B型事業所/生活訓練>

「一陽来復：これまで悪いことばかりだったのが少しずつ良い方向に向いていく」という意味が吉陽館の名前の由来です。

働く事を通して、障がいある方々の人生が少しずつ良い方向へ、未来に希望が見いだせるような事業体を目指しています。



共に支える | 障がいある人の住みよい社会作り (市町村委託事業)

障がいある人が地域で生き生きと生きていくために環境を整える



生活相談センター のどか

障がいある人やその家族の生活する中での様々な困りごとの相談をお受けし情報提供や地域で安心して生活できる方法を一緒に考えます。各人のペースに合わせて電話・面談・訪問の対応をさせて頂き、必要な方は目標(支援計画)と一緒に考え、達成に向けて支援を行っていきます。

地域活動支援センター のどか

同じ悩みをもつ仲間同士や地域との交流など、地域で楽しみを持って生活できるような活動を行っています。

一人で悩まなくていように家とは別のそれぞれが思い思いの時間を過ごすサロン(くつろぎの場)も提供しています。



安らぎの場 | 障がいある人が安心して暮らせる場所

障がいあるなしに関わらず人間としてあたりまえの生活をあたりまえに

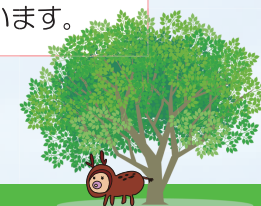


吉野コスモス会ハウス

生きづらさを感じる障がいある方々への支援は必要不可欠です。障がいがある為に、差別されたり保護され過ぎたりせず、人間としてあたりまえの生活が送れる様な支援を目指しています。

男性用の「つどいハウス」と女性用の「めぐみハウス」を運営しています。

*各事業に関するご質問は裏面の連絡先へお気軽にお問い合わせください。



沿革

- 1999年 当事者や家族の思いから小規模作業所「壺陽館」が下市町に開設
2001年 下市町から大淀町に移転
2006年 地域生活支援センター「のどか」開設
特定非営利活動法人（NPO法人格）を取得
地域生活支援センター「のどか」が地域活動支援センター「のどか」と
相談支援センター「のどか」に移行
（五條市・大淀町・下市町・吉野町からの業務委託）
2007年 東吉野村から相談支援事業委託
2009年 吉野コスモス会1号ホーム（ケアホーム）を開設
2010年 五條市に「壺陽館五條センター」開所。
2件目のケアホームを開設し男女別2箇所となる。
2011年 天川村の相談事業所委託開始。
2012年 川上村・黒滝村から相談支援事業委託。
2013年 就労支援センター「ういる工房」設立。
壺陽館の名前は五條センターに移行

法人概要

名 称： 特定非営利活動法人 吉野コスモス会
所 在 地： 奈良県吉野郡大淀町下淵862-1
TEL/FAX： 0747-53-2138
U R L： <http://yoshino-cosmos.ivory.ne.jp>

事業所

【ういる工房】

〒638-0821 奈良県吉野郡大淀町下淵854-1 TEL/FAX：0747-53-2138

【壺陽館】

〒637-0036 奈良県五條市野原西5-2-71 TEL/FAX：0747-26-0505

【生活相談センター のどか】

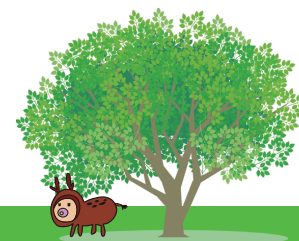
〒638-0821 奈良県吉野郡大淀町下淵862-4 TEL/FAX：0747-53-2153
（五條相談室） TEL/FAX：0747-25-4111

【地域活動支援センター のどか】

〒638-0821 奈良県吉野郡大淀町下淵862-4 TEL/FAX：0747-53-2215

【吉野コスモス会ハウス】

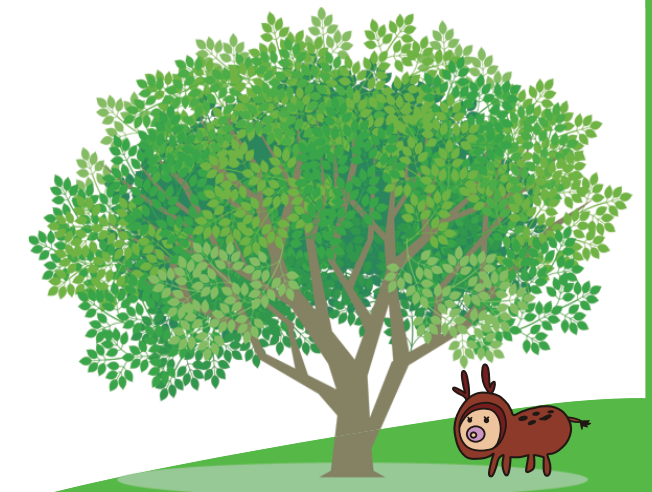
〒638-0821 奈良県吉野郡大淀町下淵862-1 TEL/FAX：0747-53-2215



特定非営利活動法人

吉野コスモス会

奈良県南和地域を中心に障がい福祉の発展及び寄与を目的とする活動団体です。



<http://yoshino-cosmos.ivory.ne.jp>