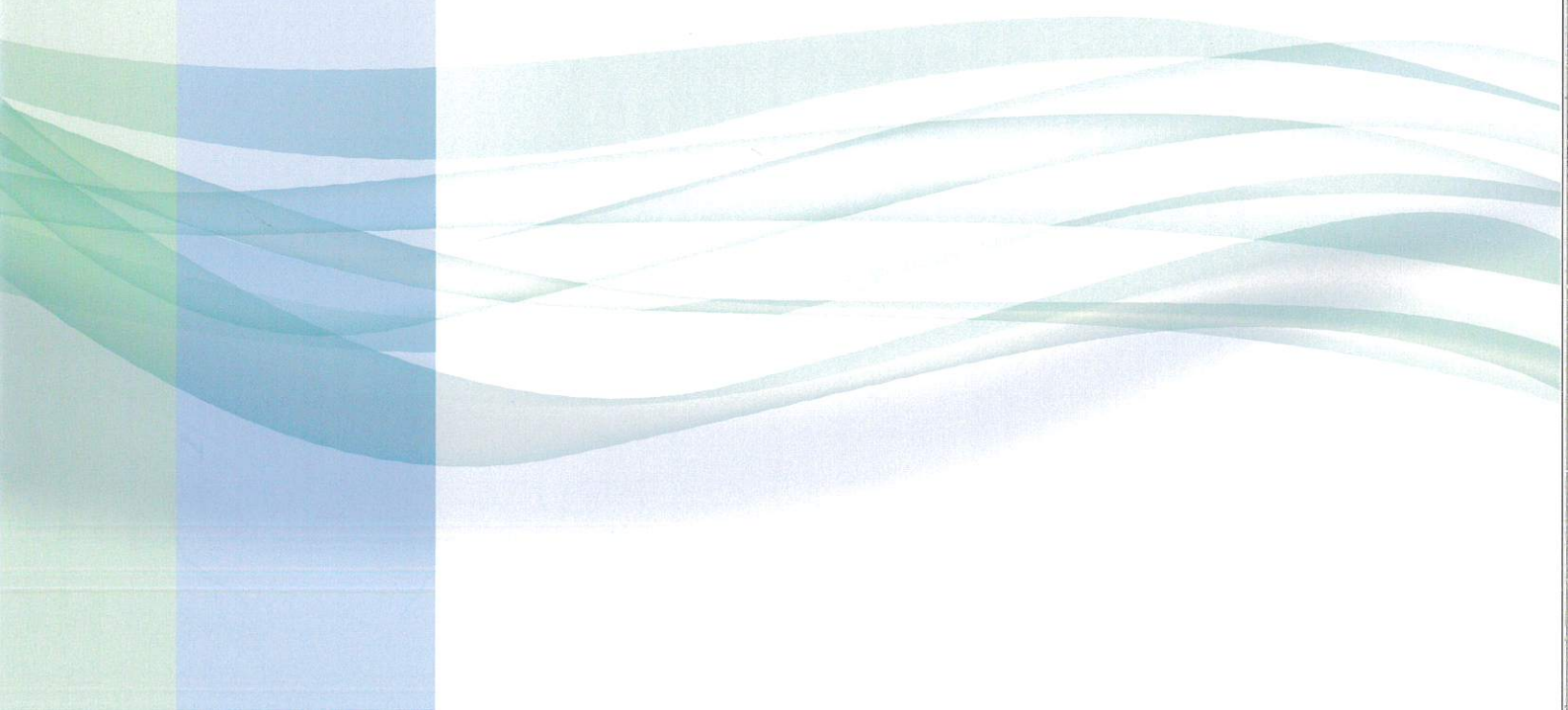




Kurene  
SAKAI

社会福祉法人 エージングライフ福祉会  
特別養護 クレーネ堺  
老人ホーム





【特別養護老人ホーム】

—— クレーネ堺のご案内 ——

入居される方が安心して心の通い合う家庭的な暮らしができるように日々の生活の中で希望のもてる長寿を楽しんでいただけるような憩いの施設です。ひとりひとりのプライバシーをできる限り尊重し、自立できる暮らしのスタイルを実感していただけます。

特別養護老人ホーム「クレーネ堺」は、365日24時間、介護し、援助するだけでなく、おもてなしの心で精神的にもケアできるようなスタッフでお迎えいたします。また、定期検診をはじめ医師など外部スタッフとの連携をいたします。最新の施設と設備で「心の通い合う家庭的な生活」を味わえる環境づくりをいたします。

それがサービス提供責任者の担う介護サービスの在り方であると考えます。  
(入浴設備は体に優しい炭酸温泉を使用しております。)

社会福祉法人 エージングライフ福祉会  
特別養護老人ホーム クレーネ堺

## 正面玄関 ENTRANCE

落ち着きのあるレンガ調タイルの施設は、安心して入居して頂くために暖かみのある雰囲気設計されています。天井が高く、開放的なエントランスは、日々ご利用される方に気持ちの良い生活をご提供するために明るく印象的に仕上げられています。



## クレーネ堺 KURENE

人と人とのコミュニケーションを大切にする環境作りをコンセプトに、「クレーネとはギリシャ語で湧き水」で都会におけるオアシスとして人々が集う事を願っております。施設の象徴であるロゴは元気な人をイメージして装飾されています。また、「クレーネ堺」の頭文字であるアルファベットの「K」もかたどられています。





常時、介護が必要な状態で、自宅において介護を受けることが困難な方にご入所頂き、入浴、排泄、食事等の日常生活全般の介護や機能訓練などを行います。入所については要介護3以上の方が対象となります。



■4人部屋



■3F 渡り廊下



### クレーン堺診療所

入所されている方々が日常の中で、心身の不安がないよう、充実した医療体制のもとに、安心して生活が送れるよう、心身機能の維持向上に努めています。

ホーム



■1F 多目的ホール

認知症で介護が必要な方に入居していただけます。9名のグループとして家庭的な雰囲気の下で心身の特性を踏まえ、認知状態の緩和や悪化を防止、尊厳ある自立した日常生活を営めるように援助していきます。要支援2以上の方が対象となります。



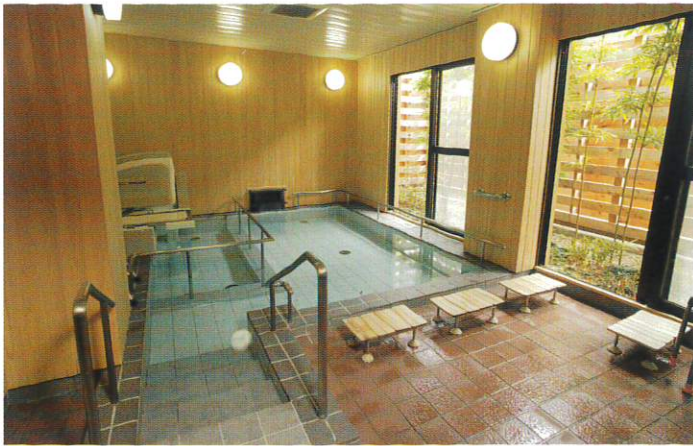
■ダイニングキッチン



■グループホーム共用通路



## デイサービスセンター 定員30名 (通所介護)



自宅までの送迎を専用の車でい、施設に来て頂きます。施設にて、身体状況に応じて、入浴や食事、レクリエーション、日常動作訓練などのサービスを提供致します。

### 檜 風 呂

檜の針葉樹独自のさわやかな香りの成分ヒノキチオールは、湯気と共に鼻から入り、鎮痙や消炎効果をもたらすほか、自律神経や血圧を安定させたり、肝機能を改善させたりするといわれています。この檜の贅沢に使用したお風呂で、心身とも存分にリラックス効果を体感して下さい。また、毎日の健康のために炭酸温泉を採用。温水に含まれた炭酸ガスは体の芯から暖めてくれます。炭酸温泉は湯あたりも柔らかく湯冷めしにくい特徴を持っています。その他、サラ湯に比べ血管を広げ、血流量は1.5倍にも増え、心臓への負担を軽くする効果があり、動脈硬化、心臓発作などを起こしにくくします。

### デ イ ル ー ム

ダイニング(ダイニング)ではお食事をしたり、他の御利用者様とのコミュニケーションの場としてご利用下さい。十分な採光を取り入れた、明るく開放感ある空間で、楽しく充実した時間をお過ごし頂けます。



## ヘルパーステーション(訪問介護)

ヘルパーがご家庭を訪問し、入浴・食事などの身の回りの事や掃除・洗濯・料理・買い物などの援助を行います。



## ケアプランセンター (居宅介護支援事業所)

介護保険をスムーズに利用して頂けるように、相談に応じたり、介護保険の申請の手続きやケアプランの作成(介護サービスの計画)などを行います。

# Flora

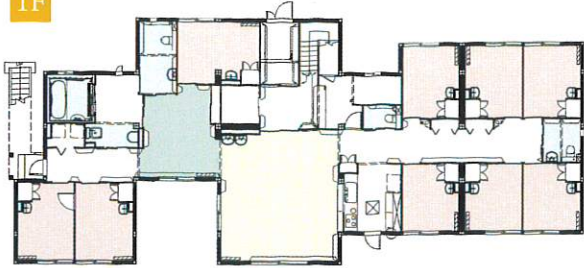
社会福祉法人 エージングライフ福祉会  
グループホーム フローラ

## グループホーム (定員18名)

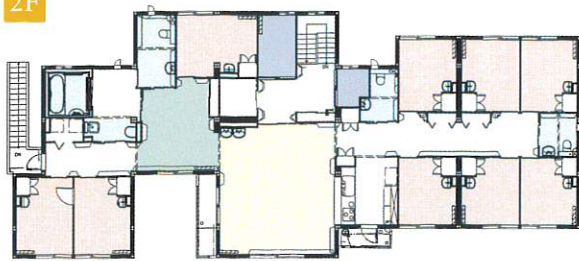
認知症で介護が必要な方に入居していただけます。9名のグループとして家庭的な雰囲気の下で心身の特性を踏まえ、認知状態の緩和や悪化を防止、尊厳ある自立した日常生活を営めるように援助していきます。要支援2以上の認知症のある方が対象となります。



1F



2F



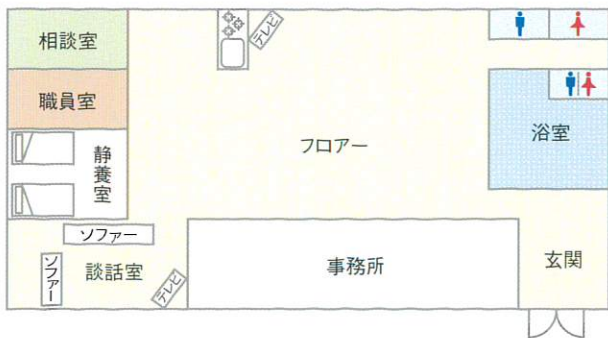
- 洋室
- 浴室・トイレ
- サブリビング
- 食堂兼談話室
- キッチン
- 面会室兼個室・事務所

# Sefiro

(定員18名)

## 社会福祉法人 エージングライフ福祉会 デイサービスセンター セフィーロ

ダイルームではお食事をしたり、他のご利用者とのコミュニケーションの場としてご利用下さい。十分な採光を取り入れた、明るく開放感ある空間で、楽しく充実した時間をお過ごしいただけます。要支援、要介護の方々にもご利用いただけます。

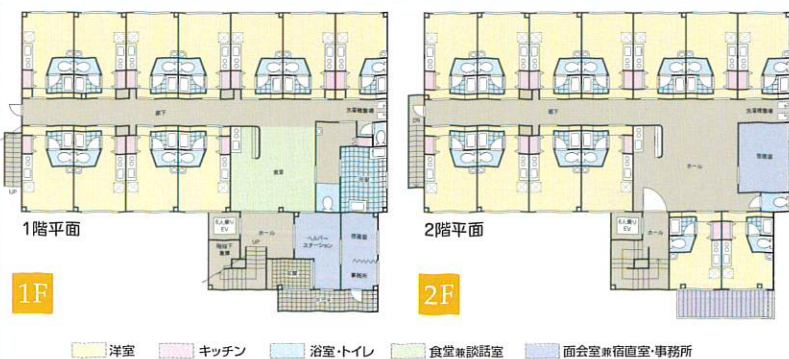


# Maison de veon

## 社会福祉法人 エージングライフ福祉会 住宅型有料老人ホーム メゾン・ド・ニアン

## Floor Plan (定員24名)

出来る限り自宅生活に近い雰囲気を確保し、心身の特性を踏まえ、身体状態の緩和や悪化を防止し、尊厳ある自立した日常生活を営めるように援助していきます。一人での生活に不安を抱えており生活支援が必要な方が対象となります。



社会福祉法人 エージングライフ福祉会  
**特別養護老人ホーム クレーネ堺**

短期入所・グループホーム・通所介護・訪問介護・居宅介護支援

**TEL (072) 230-5288**

〒599-8241 大阪府堺市中区福田339-2 FAX (072) 230-5289



■ 電車でお越しの場合

南海高野線「北野田」駅より徒歩20分

■ バスでお越しの場合

南海バス「福田中」バス停より徒歩約7分

※バス路線は「70番、71番、72番」をご利用ください



特別養護老人ホーム **クレーネ大阪**

短期入所・通所介護・訪問介護・居宅介護支援

〒554-0021 大阪府大阪市此花区春日出北1-22-3 (06)6464-9038

