

**平成29年度**

# **事業計画**

**学校法人 日本社会事業大学**

## 目 次

第1 事業運営の基本方針及び組織横断的取り組み	1
-------------------------	---

### 第2 各組織ごとの主要な取り組み

1 社会福祉学部	2
2 両大学院	2
3 通信教育科	3
4 社会事業研究所	3
5 図書館及び子ども学園	3
6 法人本部	4
1) 法人運営	4
2) 財政運営、施設整備等	4

### (参 考)

1 設置の場所	5
2 学生の修業年限・規模等	5
3 授与する学位	6
4 教育組織図	6
5 主要事業実施日程	7

## 第1 事業運営の基本方針及び組織横断的取り組み

- 本学は平成 28 年 11 月に創立 70 周年の節目を迎えたが、入学志願者や法人収入の減少傾向が続くなど、周辺環境の厳しさが増している。  
平成 29 年度は、財政運営安定のための取り組みを継続しつつ、新学長を迎えることを契機として、第 3 期中期計画の実現に向けた取り組みを加速させる。  
なお、数年来の懸念となっていながら進捗していない事項については、PDCA サイクルの中での着実な取り組みに努める。
- 18 歳人口の減少という「2018 年問題」に加え、全国的に福祉系大学志願者比率が低下する中で、入学志願者の確保が学内各組織共通の重要課題となっている。  
このため、Web 出願システムの導入、入試専用サイトの充実、積極的な広報活動の展開などに努める。また、社会福祉学部において、推薦入試枠の拡大などの抜本的入試改革を平成 32 年度入試から実施に移せるよう、具体的改革案を年度内を目途に取りまとめる。
- 社会福祉士などの国家試験及び公務員試験の合格率向上や、95%以上の就職率の確保に向けた取り組みを着実に継続する。なお、本学卒業見込者が初めて受験することとなる介護福祉士国家試験についても、全員合格を目標に準備を進める。
- 奨学金制度の拡充（教育充実費を減免対象に加える）、松窓寮への冷房導入に向けた準備、学生支援課へのボランティアセンターの設置など、学生生活支援の取り組みを推進する。
- 同窓会、教育後援会など関係団体との連携強化に努める。また、諸条件（実施体制の整備や受講生の確保）が整えば、地方自治体児童福祉担当者向け研修事業に参入するなど、社会貢献活動の充実に努める。

## 第2 各組織ごとの主要な取り組み

### 1 社会福祉学部

- 「自治体ソーシャルワーク課程（仮称）」の創設、実習適応困難な学生に対する新たな進路設定、資格課程のあり方など、教育課程全般の見直し作業を推進する。  
また、引き続き教育内容の質保証のための取り組みを進める。
- 推薦入試枠の拡大などの抜本的入試改革を平成 32 年度入試から実施に移せるよう、具体的改革案を年度内を目途に取りまとめる（再掲）。その際、編入学定員や学科別定員のあり方についても必要な検討を行う。
- 上記と併行して、アドミッションポリシー、カリキュラムポリシー、ディプロマポリシーの 3 ポリシーについても、必要な見直し作業を行う。

### 2 両大学院

- 専門職大学院については、5 年に一度の専門分野別認証評価の受審に向けた準備作業に万全を期すとともに、受審結果を教育研究水準の向上のために活用する。
- 科目数や修了単位数の見直しなどを通じて、働きながら学びやすい環境づくりを専門職大学院において推進する。
- 研究大学院については、研究計画発表会の実施等によって修士論文の質的向上を図るとともに、学外審査委員の導入など博士号授与過程の透明化に向けた取り組みを引き続き行う。

### 3 通信教育科

- 社会福祉士短期課程・精神保健福祉士短期課程の履修期間短縮（12 ヶ月→9 ヶ月）を混乱なく実施に移せるよう、教育及び事務処理体制の整備等に努める。
- 募集停止中の精神保健福祉士一般課程や、志願者減が続いている社会福祉主事養成課程の今後のあり方について必要な検討を行う。
- 諸条件（実施体制の整備や受講生の確保）が整えば、地方自治体児童福祉担当者向け研修事業に参入する。（再掲）

### 4 社会事業研究所

- 70周年記念募金を活用し、デンマークへの短期留学事業を試行的に実施する。
- 共同研究事業や研究所組織運営のあり方について見直し作業を行い、その過程で、福祉政策課題（例えば、先端技術の福祉分野における活用）に即応した提言・提案を行うために必要となる方策についても検討する。また、引き続き外部研究資金の獲得や研究倫理の確保に努める。

### 5 図書館及び子ども学園

- 図書館については、管理・利用に関する新ルールの定着や開館時間延長、蔵書スペース確保に向けた取り組みを推進する。
- 子ども学園については、新入園児の早期確保等により安定的運営を継続するとともに、職員体制の質量両面の充実等によりサービス水準の向上に努める。

## 6 法人本部

### (1) 法人運営

- 理事長主導の法人運営、学長主導の教学運営、法人・教学の一体運営などガバナンスの強化を継続的に推進する。
- 教育職員に対する実績評価の早期実施に向けて、具体的な制度設計を年内を目途に完了させる。また、教育職員の昇格基準や勤務条件の見直しについても引き続き検討を行う。
- 総人件費の抑制に引き続き努めることとし、その一環として高年齢層の定期昇給のあり方等について見直し作業を行う。
- 上記のほか、SD 充実等の人材育成、組織文化風土改革など、中期計画に定める諸施策の着実な推進に努める。

### (2) 財政運営、施設整備等

- 投資的経費を確保しつつ、経常経費の抑制等により平成 29 年度においても法人収支の均衡維持に努める。また、経営・改革努力が収入増に確実に結びつくような仕組みの構築など、中長期的な財政運営の安定化に向けた方策について引き続き検討を行う。
- 国費による実施が予定されている体育館設備工事、照明装置の LED 化工事、教学 C 棟外壁工事について関係機関との連携に努める。また、法人独自事業として昨年度から進めている文京校舎改修工事を完了させる。
- 宿泊棟（ゲストハウス）や学生食堂のあり方について、学内の検討や関係機関との調整作業を推進する。
- 業務運営の効率化を図るため、学生証の IC カード化、証明書自動発行機の整備、旅費システムの導入を行う。また、平成 30 年度以降に予定される学内 LAN 設備の更新に向けた準備作業に着手する。

# ( 参 考 )

## 1 設置の場所

所 在 地	設置する学校等
東京都清瀬市竹丘三丁目1番30号	〔清瀬キャンパス〕 大学、大学院、通信教育科、社会事業研究所、附属図書館
東京都清瀬市梅園一丁目2番50号	附属実習施設子ども学園、寄宿舎（学生寮）
東京都清瀬市上清戸二丁目12番19号	第二学生寮
東京都小平市花小金井四丁目39番10号	宿泊施設（招聘研究者用）
東京都文京区小石川五丁目10番12号	〔文京キャンパス〕 大学院（専門職）、各種講座

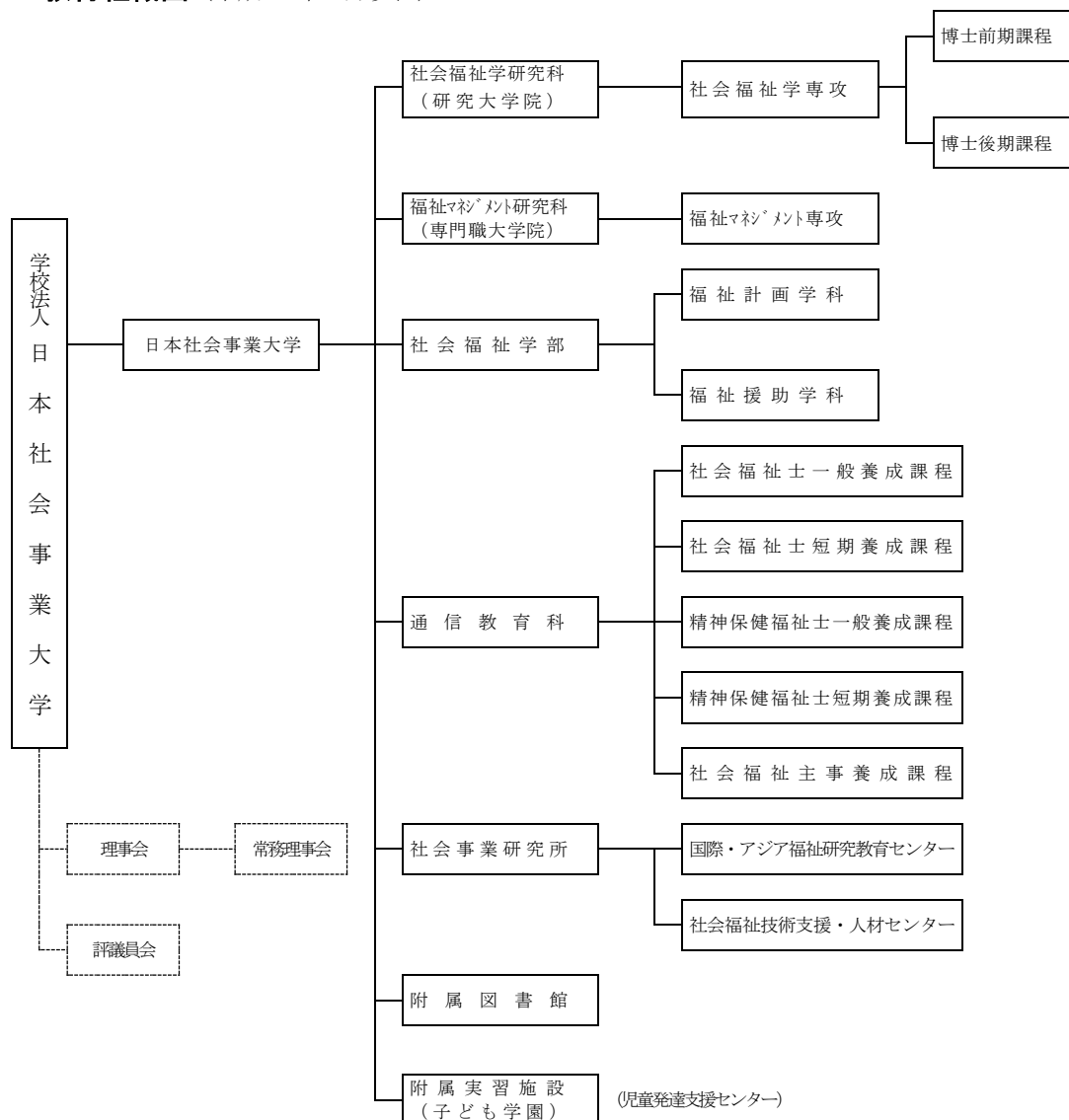
## 2 学生の修学年限・規模等

区 分	学部・学科等			入学定員	修業年限	摘 要
大 学	社 会 福 祉 学 部	福祉計画学科	1 年次入学	55人	4年	
			3 年次編入学	10人	2年	
		福祉援助学科	1 年次入学	105人	4年	
			3 年次編入学	10人	2年	
大学院	福祉マネジメント 研 究 科 (専門職大学院)		専 門 職 学 位 課 程	60人	1年	※長期履修生は2年
	社会福祉学 研 究 科 (研究大学院)		博士前期課程	15人	2年	
			博士後期課程	5人	3年	
計（通学制）				入学定員：260人（収容定員：785人）		
通信教育科	社会福祉士一般養成課程			360人	2年	
	社会福祉士短期養成課程			140人	9ヶ月	
	精神保健福祉士一般養成課程			200人	2年	※募集停止中
	精神保健福祉士短期養成課程			150人	9ヶ月	
	社会福祉主事養成課程			800人	1年	
計（通信制）				入学定員：1,650人		

### 3 授与する学位

大学	社会福祉学部	学士（社会福祉学）
大学院	福祉マネジメント研究科（専門職大学院）	福祉マネジメント修士（専門職）
	社会福祉学研究科	博士前期課程
	（研究大学院）	博士後期課程

### 4 教育組織図（平成 29 年 4 月現在）





## 5 主要事業実施日程

日 程	事 業 事 項
平成29年 4月 5日 (水)	入学式 (学部・大学院)
4月 6日 (木)	子ども学園入園式
5月 中旬	法人監査
5月 25日 (木)	評議員会、理事会 (事業報告・決算)
6月 24日 (土) ・ 25日 (日)	第56回社会福祉研究大会 (学内学会)
9月 28日 (木)	9月卒業式・学位授与式 (学部・大学院)
10月 12日 (木)	全学防災・避難訓練
10月 14日 (土)	大学院博士前期課程第Ⅰ期入学試験
10月 28日 (土) ・ 29日 (日)	大学祭
11月 9日 (木)	創立記念日
11月 11日 (土)	学部編入学試験
11月 18日 (土)	学部推薦入試
12月 3日 (日)	専門職大学院第Ⅰ期入学試験
平成30年 1月 13日 (土) ・ 14日 (日)	大学入試センター試験 (会場：明治薬科大学)
1月 下旬	第30回介護福祉士国家試験
1月 21日 (日)	専門職大学院第Ⅱ期入学試験
2月 1日 (木)	学部一般入試 (前期日程) ・ 私費留学生入試
2月 2日 (金)	学部大学センター試験併用入試 (B方式)
2月 上旬	第20回精神保健福祉士国家試験
2月 上旬	第30回社会福祉士国家試験
2月 7日 (水)	大学院博士前期課程第Ⅱ期入学試験
2月 8日 (木)	大学院博士後期課程入学試験
2月 23日 (金)	学部一般入試 (後期日程) ・ 学部聴覚障がい者入試
3月 3日 (土)	専門職大学院第Ⅲ期入学試験
3月 中旬	評議員会、理事会 (事業計画・収支予算)
3月 16日 (金)	卒業式・学位授与式 (学部・大学院)
3月 18日 (日)	専門職大学院第Ⅳ期入学試験
3月 21日 (水・祝)	子ども学園卒園式