

## ディスレクシアの味方・支援を広げるクラウドファンディングにご寄付を！

### ディスレクシアの子に「できた！」の笑顔。あなたと共に広げたい

5月12日から6月30日まで、300万円のクラウドファンディングに挑戦しています。All-or-Nothingで目標金額に達した場合のみ成立します。ディスレクシアの子は「できない」子ではありません。ディスレクシアに合った学び方と支援、ロールモデルにつながれば「できた」の笑顔が広がります。今一度さらなるご協力をよろしくお願いします。

#### クラウドファンディングで実現したいこと

##### ロールモデルの育成と循環



##### こどもの居場所

メタ・エッジ



当事者  
ネットワークの  
拡大

※ロールモデルとは？

→適切な支援を得て、自分の強みを発揮して社会で活躍しているディスレクシア当事者

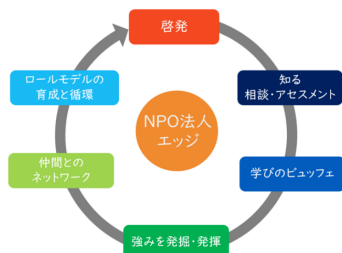
ロールモデルを見て育った子が、次は次世代のロールモデルとなる、  
このような循環を生み出す場を私たちは作っていきます！

当事者交流が力になる！

同じディスレクシアの人が  
いるんだと安心した。

先輩たちの話を聞いて  
参考になった。

#### “エンパワメントセンター”の実現による包括的支援の提供



学童期から  
成人期まで  
広く支援



学びのビュッフェ

たくさんの教材・ツール・サービス  
の中から、ディスレクシアの子が  
自分に合ったものを選ぶしくみを  
作ります。

#### ＜エンパワメントセンターとは＞

ディスレクシアの人や関係者がすぐにアクセスでき、ディスレクシアについて相談したり、勉強方法を学んだり、得意なことを発表したり、仲間とつながったりできる開かれた場です。

EDGE【クラウドファンディング】※6月30日まで  
ディスレクシアの子に「できた！」の笑顔。あなたと共に広げたい  
「エンパワメントセンター」立ち上げ、当事者ネットワークづくりにご支援をお願いいたします。

◆目標金額

300万円

◆寄付募集期間

5月12日(月)～6月30日(日)



ディスレクシアの子の味方・支援を広げる挑戦

ご寄付はこちらから



年間を通してご寄付は受け付けています。活動のご支援をよろしくお願いします。

◀年間寄付受付（7月以降はこちらからお願いします）

# EDGEの活動

ロールモデルを見て育った子が次世

## ▶ キッズアンドティーンズ K&Tクラブ

### こどもとおとな当事者の交流会を開催

5月24日、東京都港区で「こどもとおとなの当事者☆交流会」を開催。K&Tクラブのこども達6名が参加し、建築家・藤堂高直やNODEの大学生の当事者とアート体験を楽しみました。こども達は自由な発想で作品を作り上げ、最後はみんなで紙飛行機をとばして盛り上がりました！



K&T  
クラブ  
LINE登録



## ▶ ディスレクシア アートコンペティション2025

### ディスレクシアのこどもの才能を発掘

ディスレクシアのこどもたちが輝く場を！という想いではじまったアート・コンペティション。現在クラウドファンディングで活動資金を募集中。作品募集は7-8月。10月に表彰式を開催することを目標にしています。



応援よろしくお願いします！



見方を変えて

## ▶ 文部科学省委託事業 音声教材BEAM

### 音声教材・サービス報告会で活用事例を紹介

3月29日、音声教材BEAMと光文書院テスト音声読み上げサービスについて、利用者の事例や活動を経て得た情報をもとにZOOM報告会を行いました。多数の方にご参加いただき、当日参加申込100名、見逃し配信は162名のお申し込みがありました。

自然で正確な読み方 内容にあった目やイントネーション・日本語が理解しにくい海外ルーツの児童生徒も利用できる

**音声教材 BEAM 報告会** 2025年 3月29日(土) 18時~19時

オンライン ZOOM 無料

### LD・ディスレクシアの子どもたち

～音声教材 BEAM・光文書院テスト音声化サービスの成果と課題～

認定 NPO 法人エッジ

本や教材の音声化承ります。  
edge\_beamplus@npo-edge.jp

報告会  
動画▶▶



## ▶ 集団アセスメント

### 読み書きが苦手な子どもを支援につなぐ

小3～高校生対象に読み書きの集団アセスメント(簡易スクリーニング検査)をパブリックリソース財団野村ファンド助成で実施。読み書きに静かに困っている子どもを見つけ、その子に合った学び方へ。「学びをあきらめない」を合言葉に、学びのビュッフェへつなぎます。

静かに困る子どもをみつけて  
支援につなげる

## 読み書きの 集団アセスメント 実施中

アセスメントは  
じぶんの学び方を選ぶ扉

Supported by

Public Resource PRF 公益財団法人  
パブリックリソース財団





エッジのホームページで各種活動をご案内しています。エッジHP▶

## 代のロールモデルに。当事者ネットワーク

### 能動的に情報発信する青年の会 NODE

#### 大阪で当事者活動の活発化を検討

5月18日、大阪で青年ディスレクシアの会「NODE」によるオフ会が開かれました。関西やタイ在住の5名が参加し、ディスレクシアとしてのこれまでの経験談、今後のエッジの取り組み、関西のおとなLDコミュニティとの協力による活動の活発化などについて話し合いました。



### ディスレクシア当事者の集まり DX会

#### のんびり集うディスレクシア会を開催

4月は石神井公園（東京都練馬区）に9名で出かけました。池でタウナギを狙って釣りをし、ザリガニ一匹の収穫！祭りの武者行列に遭遇したり、アップルなしパイ試食や花のエキスで作ったジュースのパフォーマンス&試飲があったり、仲間と自然と触れ合いました。



## 味方を増やす事業

### 読み書きアセッサー講座 J-AWARE

#### 修了生にフォローアップ講習を開催

スクールカウンセラー、言語聴覚士など子どもの支援に携わる講座修了生がフォローアップ講習に集まり、「読み書き困難」について各々の立場からの意見交換ができました。7月からは第5期J-AWAREが開講します！開講に先立ち、講座内容の説明動画が無料視聴できます。

第5期 J-AWARE

### 読み書きアセッサー養成講座 ～eラーニング～

読み書きに特化したアセスメント  
を学び支援につなげよう

受講期間  
**2025年7月1日～8月31日**  
(申込期限2025年6月1日～6月11日)

河野俊寛先生

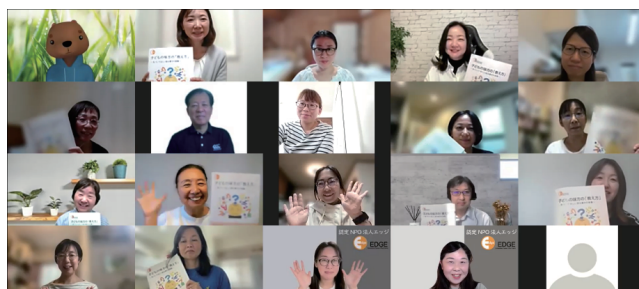
第5期申込受付開始！



### 読み書き困難指導・支援講座

#### 読み書き支援 “次のステージ” へ

eラーニング講座は常に進化中。7月開講の第11期に安藤壽子先生の講座がリニューアル、河野俊寛先生の「読み書きアセスメント」が仲間入り。さらに「英語の読み書き困難指導・支援講座」を開講予定です。



フォローアップ講座を、今年から「読み書き支援ラボ」として新たに始動。5月17日上條大志先生を講師に第1回を開催しました。





ディスレクシア (Dyslexia) とは、学習障害 (LD) の中核で読み書きがずらずらと正確にできない症状です。全般的に知的発達に遅れはありません。

## ディスレクシアだから大丈夫!といえる社会に。

**ディスレクシアでも大丈夫!**

●上野一彦先生序文  
困難を乗り越える知恵と工夫、  
どのように能力が開花してい  
くかが見事に示されている

読み書きの困難と**ステキ**な可能性 **藤堂 栄子** 著 本体1600円

---

**ディスレクシアでも活躍できる**

自分らしく働き  
自分らしく生きるを  
目指して! 本体1600円

読み書きが困難な人の**働き方**ガイド **藤堂 栄子** 編著  
NPO法人 **エッジ** 著

**ぶどう社** 〒104-0052 東京都中央区月島 4-21-6-609  
TEL 03-6204-9966 FAX 03-6204-9983  
ホームページ <http://www.budousha.co.jp>

●ディスレクシア脳の素晴らしい隠れた能力  
**ディスレクシアだから大丈夫!**  
視点を変わると見えてくる特異性と才能

ブロック・L・アイディ、ファーネット・F・アイディ 著  
藤堂栄子 監訳/辻 佑子・成田あゆみ 訳  
A5判・336頁 定価 4,180円 (税込)

●自分らしく働き続けるために大切なこと  
柘植雅義 監修 ハンディシリーズ  
発達障害支援・特別支援教育ナビ  
**発達障害のある人の就労支援**  
梅永雄二 編著 藤堂栄子ほか 著  
A5判・104頁 定価 1,430円 (税込)

〒112-0012 東京都文京区大塚 3-3-7 **K 金子書房** ☎ 03-3941-0111代 FAX 03-3941-0163  
URL <https://www.kanekoshobo.co.jp>

『奇跡のフォント』  
教科書が読めない子どもを知って  
UDデジタル教科書体 開発物語  
高田裕美 (たかたゆみ)・著

様々な困難の中で、偶然のタイミングや  
出会い、多くの人々の想いから奇跡的に  
生まれたフォントです。172ページには  
NPO法人エッジ 藤堂栄子会長もご登場!!

多様性の時代を生きるヒントがここにある  
読み書き障害でも  
読みやすい  
フォントは  
どう生まれたのか?

時事通信社 1980円 (税込)

詳細はこちらの  
QRコードから

NPO法人エッジ代表  
**藤堂栄子 講演会** 1月～5月

1月8日 「ディスレクシアの概要とアセスメントの大切さ」  
シンガポール日本人学校3校合同

2月7日 「ディスレクシアの理解と支援～障害ってなあに?～」  
港区立障害保健福祉センター

3月17日 「ディスレクシアの生徒との関わりについて」  
吹田市立第三中学校

3月24日 「ディスレクシアだから大丈夫!～読み書きが困難な発達障害  
でも幸せ～」東京中央新ロータリークラブ

4月15日 「ディスレクシアだから大丈夫!～読み書き困難について知る～  
さぼっているのではなく、困っている?」三菱総合研究所

5月31日 「『ディスレクシア』をご存知ですか?」  
慶應アスピレーションズ

## 活動 2025.2～5

2/5	NODE定例会	2/15	メタ・エッジ イベント
2/23	第110回DX会		
3/1	第10期「読み書き困難指導・支援講座」開講		
3/9	J-AWAREフォローアップSTRAW-R勉強会		
3/15	第10回オンラインDX和みの会		
3/16	メタ・エッジ「第3回こどもかいぎ」		
3/20	ディスレクシア基礎講座		
3/29	BEAM・光文書院音声テスト報告会		
3/31	J-AWAREフォローアップ意見書の書き方講座		

4/2	NODE定例会	4/19	メタ・エッジワークショップ
4/20	第111回DX会	4/30	集団アセスメント実施
5/12	クラウドファンディングキックオフ会		
5/17	第11回オンラインDX和みの会		
5/17	読み書き支援ラボ(上條大志先生)		
5/18	メタ・エッジイベント		
5/18	NODE&おとなLDラボ交流オフ会(大阪)		
5/24	K&Tクラブ&NODE交流イベント		
5/25	J-AWAREフォローアップ事例検討会		

EDGE68号 2025年6月15日発行 / 認定 NPO 法人エッジ

東京都港区芝4-7-1 西山ビル4階 / Tel.03-6809-4465

<https://www.npo-edge.jp> / E-mail: [edgewebinfo@npo-edge.jp](mailto:edgewebinfo@npo-edge.jp)

制作 NPO 法人エッジ

