

2025年もディスレクシアの人が生きやすい社会に向けて活動します！

ディスレクシア当事者が自信を持って社会で活躍できる環境づくりを！

2024年は、1. 知る（啓発活動）、2. より深く知る（人材育成）、3. わかる（相談・アセスメント）
4. 多様な学び（音声教材）、5. 当事者の居場所と交流（DX会、NODE、K&Tクラブ、メタエッジ）
エンパワメントセンター構想の核となる5つの要素を統合し、相互に連携しながら展開しました。



2025年はさらなる啓発活動の推進、
支援ネットワークの拡大、学習環境の
充実を図りながら、ディスレクシア当
事者が自信を持って社会で活躍できる
環境づくりを進めてまいります。

ディスレクシアの
こどもとおとなの交流で将来の
希望に進む道や生き方の
知恵を共有



「集まれ！ディスレクシアなこどもたち」
青年当事者会NODEが
こどもたちの質問にお答え



「第2回ディスレクシア・アートコンペティション」
こどもたちの優れた感性を
認める機会を創出

2025年も
ご寄付の継続をよろしく
お願いします。

エッジはみなさまのご寄付で活動しています。

ディスレクシア本人たちの支援になる
事業に大切にに使わせていただきます。

- ▶ マンスリー（毎月）、賛助会員（毎年）、都度寄付がごございます。
- ▶ ご寄付は寄付金控除の対象となります。



ご寄付受付

EDGEの活動

相談・アセスメント

毎月相談・アセスメントを受付中

2024年は107名の方が相談を利用し、83名がアセスメントを受けました。代表・藤堂栄子が読み書き困難を中心に学習・発達障害全般の相談を担当し、Timo Paulを含む4名のアセッサーが活躍しています。アセスメント後の意見書に関するご相談も可能です。

個別相談・個別アセスメント



対象：小学生から大人まで（アセスメントは小学2年生から）
実施方法：主にzoom（対面も可能）

相談：1時間 または 30分
アセスメント：約1時間
日本語のみ
日本語と英語通称検査（中学生以上）
英語通称検査のみ
アセスメント後の説明

ネイティブスピーカーによる英語のアセスメント：2時間程度

EDGE
認定NPO法人エッジ

随時受付中です！

申込みはこちらからどうぞ ▶▶▶



読み書き困難指導・支援講座

NEW 読み書き支援ラボ開催！

大人気の『フォローアップセミナー』が『読み書き支援ラボ』として新登場！5/17（土）13～15時「一斉指導における合理的配慮～読み書きの困難と国語指導・支援について～」上條大志先生（小田原市教育委員会・指導主事）

認定NPO法人エッジ | 読み書き困難指導・支援講座

2025年・第2回

講座動画付き
アーカイブ配信

読み書き支援ラボ

読み書き困難があるこどもの指導・支援方法を学ぶ

2025年 5月17日（土）13～15時
一斉指導における合理的配慮
～読み書きの困難と国語指導・支援について～

◆◆◆ #読み書き困難 #ディスレクシア #LD #学習障害 #合理的配慮 ◆◆◆

第3章の講座動画&セミナー見逃し配信つき

読み書きの困難を持つ児童生徒への指導・支援を学べる
「読み書き困難指導・支援講座」

eラーニング第10期生（3～5月生）は3/1（土）から申込開始！

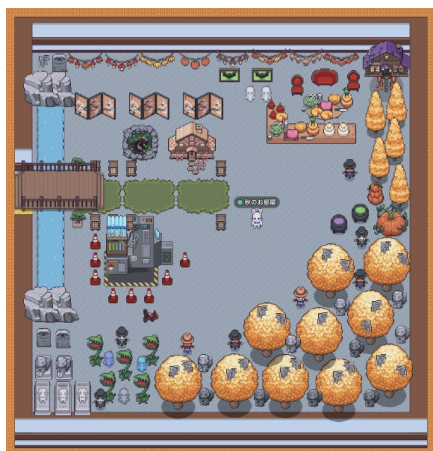
eラーニング詳細



ディスレクシアのこどもの居場所 メタ・エッジ

オンライン仮想空間で月1回交流

「メタ・エッジ」ではみんなでアバターになって動いたり話したりできます。月に1回「こどもかいぎ」や「みんなであそぼう」イベント、「お部屋づくりワークショップ」などを行っています。はじめてでもサポートします。ぜひあそびにきてください♪



「秋のお部屋づくり」の様子



音声教材BEAM+ プラス

テストの読み上げサービスに喜びの声

エッジが音声化に携わり、(株)光文書院が開発した小学校国語テストの読み上げサービスに、「保護者から学校へのリクエストで光文書院のテストに変更された」例や、「このサービスのおかげで国語テストで95点取れました！」という声がSNSにあげられました。

オンラインZOOM
(見逃し配信あり)

読み上げの合理的配慮が簡単に！

小学校のテスト音声化サービス

無料

音声教材 BEAM 説明会

これからもディスレクシアの子どもたちがテストで笑顔になれる未来に向けてスタッフ一同頑張ります！



エッジのホームページで各種活動をご案内しています。エッジHP▶

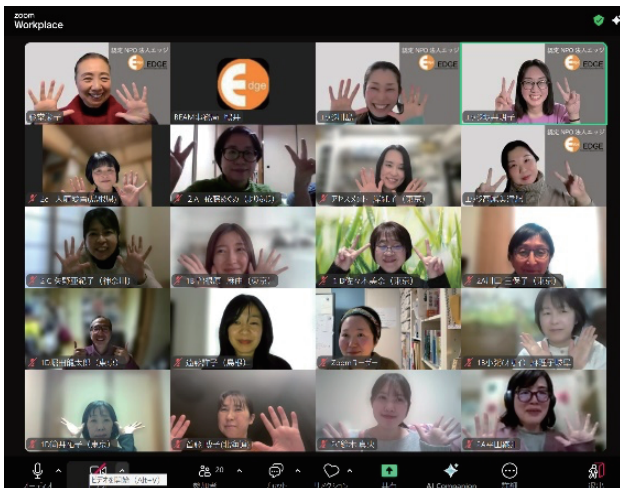


LSA（学習支援員）養成講座

1月26日15名の修了生が誕生し、LSA講座修了生は累計2,132名となりました。

LSAアドバンスコース2024修了

講座修了生の皆さんは、終了後もエッジとつながり、イベントボランティアなど様々な場面で活躍してくださっています。「こどものミカタ」として、共に学び・支え合う大切な仲間が増えたこと、スタッフ一同とても心強く感じています。



読み書きアセッサー養成講座 J-AWARE

アセスメントを担う人材が増大

2024年は2期～4期を開講し累計受講者92名となりました。eラーニング修了者が参加する河野俊寛先生による演習や事例検討会（対面・ZOOM）では活発なディスカッションが行われ好評です。読み書きのアセスメントを行える人材が全国で育っています。



第5期は7月開講予定!▶



資生堂クリエイティブ協力

ディスレクシア疑似体験VR協力

ディスレクシアの小学生の世界を疑似体験できるVRコンテンツ「もしもディスレクシアの小学生なら」の制作協力をしました。「美を疑えー資生堂クリエイティブ展」（資生堂ギャラリー1月）にて展示され、話題を呼びました。



読書バリアフリーとディスレクシア

多様な読書のカタチの展示と体験提供

三田図書館（東京都港区）にてディスレクシア当事者ポスター掲示（2週間）、おすすめの本展示、疑似体験、聴く教科書体験（音声教材BEAM）ができる体験交流日をディスレクシア月間に行いました。10月18日体験交流日には55名が来場され盛況でした。





ディスレクシア(Dyslexia)とは、学習障害(LD)の中核で読み書きがすらすらと正確にできない症状です。全般的に知的発達に遅れはありません。エッジは、ディスレクシアの人がいきいき暮らせる社会をめざして2001年10月に設立され、認定NPOとして活動しています。

みなさまのご寄付でディスレクシア支援・啓発活動を続けています。

ディスレクシアでも大丈夫! ●上野一彦先生序文
困難を乗り越える知恵と工夫、どのように能力が開花していくかが見事に示されている
読み書きの困難と**ステキ**な可能性 藤堂 栄子 著 本体1600円

ディスレクシアでも活躍できる 自分らしく働き自分らしく生きるを目指して! 本体1600円
読み書きが困難な人の**働き方**ガイド 藤堂 栄子 編著 NPO法人 エッジ 著

図書出版 **ぶどう社** 東京都中央区月島4-21-6 月島ハイツ609
TEL 03-6204-9966 FAX 03-6204-9983
<http://www.budousha.co.jp> 送料無料

●ディスレクシア脳の素晴らしい隠れた能力
ディスレクシアだから大丈夫!
視点を変えると見えてくる特異性と才能
ブロック・L・アイディ、ファーネット・F・アイディ 著
藤堂栄子 監訳/辻 佑子・成田あゆみ 訳
A5判・336頁 定価 4,180円(税込)

●自分らしく働き続けるために大切なこと
柘植雅義 監修 ハンディシリーズ 発達障害支援・特別支援教育ナビ
発達障害のある人の就労支援
梅永雄二 編著 藤堂栄子ほか 著
A5判・104頁 定価 1,430円(税込)

〒112-0012 東京都文京区大塚3-3-7 **K 金子書房** ☎ 03-3941-0111(代) FAX 03-3941-0163
URL <https://www.kanekoshobo.co.jp>

『奇跡のフォント』
教科書が読めない子どもを知ってUDデジタル教科書体 開発物語
高田裕美(たかたゆみ) 著

様々な困難の中で、偶然的なタイミングや出会い、多くの人々の想いから奇跡的に生まれたフォントです。172ページにはNPO法人エッジ 藤堂栄子会長もご登場!!

UDデジタル教科書体 開発物語
教科書が読めない子どもを知って
多様性の時代を生きるヒントがここにある
読み書き障害でも読みやすいフォントは
どう生まれたのか?

時事通信社 1980円(税込)

詳細はこちらのQRコードから

NPO法人エッジ代表
藤堂栄子 講演会 2024 10月-11月

10/9「教室でできる具体的な支援について」
府中市教育研究会学校教育相談部
10/16「小学生の保護者向けディスレクシア講座」
中野区立野方図書館
11/10「ディスレクシアってなあに～当事者の視点から学ぶ」
群馬県発達障害者支援センター
11/17「ディスレクシアの理解と支援」
社会福祉法人正夢の会
11/29「ディスレクシアの理解と支援」
練馬区立八坂小学校
11/30「ディスレクシア理解と支援～誰もが輝ける社会に向けて」
山梨県福祉保健部あけぼの医療福祉センター

講師依頼

活動 2024.10~2025.1

| | | | |
|--------|-----------------------------------|-----------|-------------------------------|
| 10/5 | 読み書き困難指導・支援講座8期フォローアップ | 11/15 | J-AWARE 4期eラーニング開講(1/15まで) |
| 10/6~ | LSAスタンダード第9~13回(10/27まで) | 11/16 | メタ・エッジこどもかいぎ/第8回オンラインDX和みの会 |
| 10/12 | ディスレクシア・アートコンペティション表彰式 | 11/24 | J-AWAREフォローアップ事例検討インシデントプロセス法 |
| 10/13 | J-AWAREフォローアップSTRAW-R勉強会/第108回DX会 | 12/4 | NODE定例会 |
| 10/14~ | 読書バリアフリーとディスレクシア展(10/27まで) | 12/13 | LSAコミュニティ・事例検討 |
| 11/4 | J-AWAREフォローアップ意見書の書き方講座 | 12/15 | メタ・エッジイベント / 第109回DX会 |
| 11/9~ | LSAアドバンス第1~8回(1/11まで) | 12/22 | 集まれ!ディスレクシアなこどもたち体験&交流デイ |
| 11/10 | LSAコミュニティ・フォローアップ講座 | 2025/1/18 | 第9回オンラインDX和みの会 |
| 11/10 | 武蔵野美術大学協力 タイポグラフィワークショップ | 1/26 | LSA学習支援員養成講座2024修了試験・修了式 |

EDGE67号 2025年2月25日 発行/発行認定NPO法人エッジ

東京都港区芝4-7-1 西山ビル4階/ Tel.03-6809-4465

<https://www.npo-edge.jp>/E-mail:edgewebinfo@npo-edge.jp

制作 認定NPO法人エッジ

