

特定非営利活動法人さざなみ

毎日たのしく活動してるよ☆



さざなみ自慢の自家焙煎コーヒー。コーヒーはさざなみ憩いの家で販売しています。※試飲もできますよ。只今、自社製品「〇〇チョコ」を製作中！！お楽しみに

さざなみ憩いの家(就労継続支援B型):定員40名
コーヒーハウスさざなみ(就労継続支援B型):定員20名



心の病のため、普通の社会生活がむずかしい障害のある皆さんに、就労を通して社会参加と生活支援をします。開所日は月・火・水・木・金。1日4時間程度の軽作業に取り組んでいます。



生活支援センターさざなみ

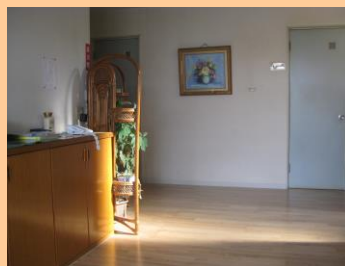
障害者の地域生活を支援していきます。
 今のあなたの気持ちを聞いてほしいことはありませんか？
 自分の将来のことが不安になることはありませんか？
 あなたと同じ悩みを持った人と交流してみませんか？



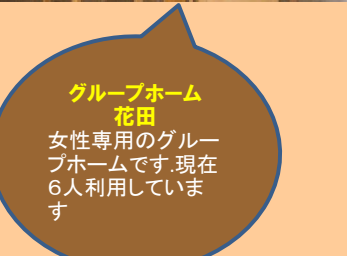
グループホーム



グループホーム 中郷
 みんな自由奔放に生活してます。現在6人利用しています



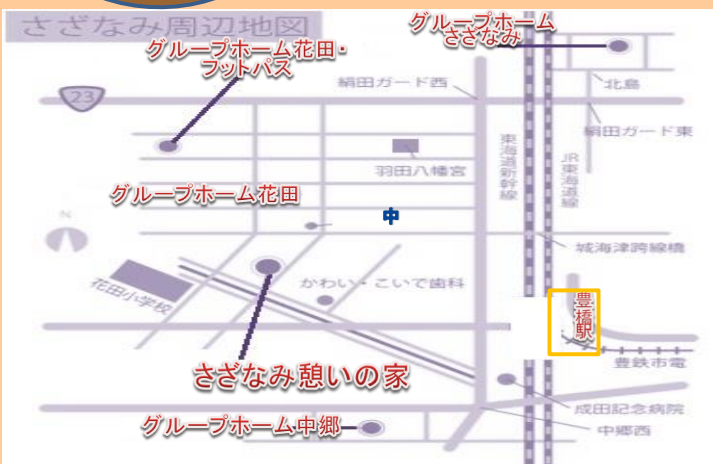
グループホーム さざなみ
 さざなみで一番古いグループホームです。現在6人利用しています。



グループホーム 花田
 女性専用のグループホームです。現在6人利用しています



グループホーム 花田・フットバス
 さざなみで一番新しいグループホームです。現在8人利用しています。※体験入所できます



・特定非営利活動法人さざなみ
 ・さざなみ憩いの家
 ・生活支援センターさざなみ
 住所 愛知県豊橋市花田二番町90番地
 TEL:0532-33-5606
 FAX:0532-33-7510