

平成 29 年度

ともかわさき

TOMOKAWASAKI



あなたのとなりで
こんなことをやっています。

事業所運営事業

社会福祉法人ともかわさき 法人の理念

1. 利用者が安心して利用できる事業をめざします。
2. 利用者一人ひとりの人権を尊重し、利用者主体の上質なサービスを提供します。
3. 利用者の希望に沿った自立生活を実現できるよう、適切に支援できる職員の育成に努めます。

〔法人名称の由来〕

障害を持つ子の親の願いをいつまでも生かすことのできる法人として「手(TE)を(O)結ぶ(MUSUBU)親(OYA)」のローマ字頭文字からTOMO→とも 「ともかわさき」と名付けました。

「ともかわさき」の事業を大きく分けると

1 ライブリー (知的及び児童ショートステイ)の運営を行っております。

2 障害福祉サービス事業 (障害者の生活介護等)の運営を行っております。

3 グループホーム (共同生活援助)の運営を行っています。

短期入所事業

ライブリーは障害者およびその家族の地域生活を支援することを目的に運営されています。その一つとして障害者を支援する家族の方の病気や緊急な用事又は介護疲れなどの場合に、障害者を日中、夜間ともに預かるショートステイを行っています。夜間のベット数は10床あります。その他地域の障害者に対しての開放的な事業も行っています。

障害福祉サービス事業

通所する利用者に対し、介護や余暇活動、日常生活面や作業などの支援を行い、社会参加と自立を促すことを目的として市内各地域に設置された施設です。1ヶ所20～60名の定員で運営しています。その他、様々な支援を行いながら一人ひとりの発達や適応性などを考慮し適切な進路を本人・保護者と一緒に考えていきます。

グループホーム

知的障害者が街の中で自立していくことは、大変むずかしいものです。その原因には、受け入れる社会の問題や本人自身の問題によることもあります。その地域や家庭環境も見逃せません。そのため、街の中で家庭にかわり生活ができる場所をつくり、援助しながら自立へ近づけることを目指して進められている事業です。3事業所が設置され14名の人が利用しています。

地域相談支援センター

地域で暮らして行く中で、いろいろな問題が出てくると思われます。そんな時に何でもかまいませんのでご相談下さい。一緒に解決策を考えていきましょう。なお、地域型は、当法人の事業所の利用者だけではなく、どなたでもご利用いただけます。

地域生活支援事業

地域で暮らし、日頃障害福祉サービスを利用中の方、又在宅でお過ごしの方等の休日の外出をご家族で支えるには限りがあります。サポーターと同行で外出の範囲を広げ、経験を豊かにできる支援を提供させていただきます。余暇の充実をお約束いたします。

福祉ホーム

低額な料金で、現に住居を求めている知的障害者に対し、居宅その他の設備を利用いただき、日常生活に必要な便宜を供与します。

ふれあいショップ

人にとって働くことは大きな喜びですが、障害をもつ人が働く場所を得るのは難しいのが現状です。ふれあいショップは福祉的就労、就労訓練、そして実習の場です。養護学校生等実習の受け入れや障害者ふれあい製品のアンテナショップとして大きな役割を担っています。

地域活動援助事業

団体 への 助成

1 知的障害者親の会
への援助

2 自閉症児者親の会
への援助

3 肢体不自由児者父母の会
連合会への援助

●左記3団体へ、親の会活動が、活発に進められるよう経費の補助を行っています。

●障害者本人及びその家族のために、体育訓練・海水浴・ハイキングなどの野外活動へ経費の補助を行っています。

地域 との 交流

ふれあい製品振興事業

心身障害者施設・事業所等で作られた製品の紹介及び販売に協力する事業です。

- 駅自由通路等での展示販売会
- ショーケース等での製品の展示
- ふれあい製品カタログの作成
- その他ふれあい製品受注の取りまとめ
- 各種販売会への出店



成人を祝う会

成人を迎えた市内心身障害者で川崎市が主催する成人式への参加・不参加に関係なく、参加を希望する市内の成人を迎えた障害のある方や御家族、関係者が一堂に集まり、成人を祝し、かつ励ますことを目的とします。
<内容>式典・パーティー・アトラクションなど

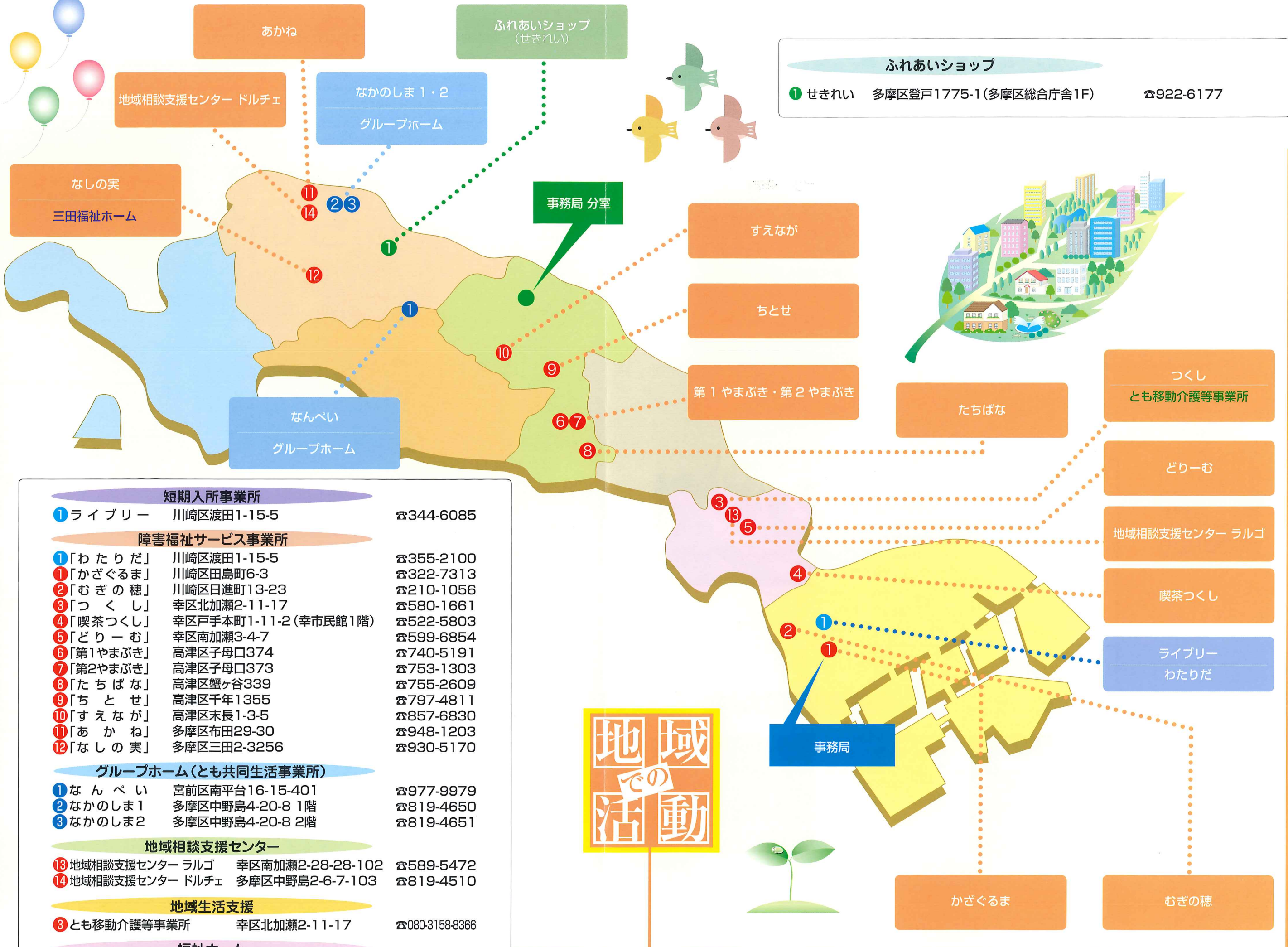


本人の会活動

本人活動の支援を行っています。話し合い、研修旅行、スポーツ大会、勉強会等を本人が自主性をもって開催しています。



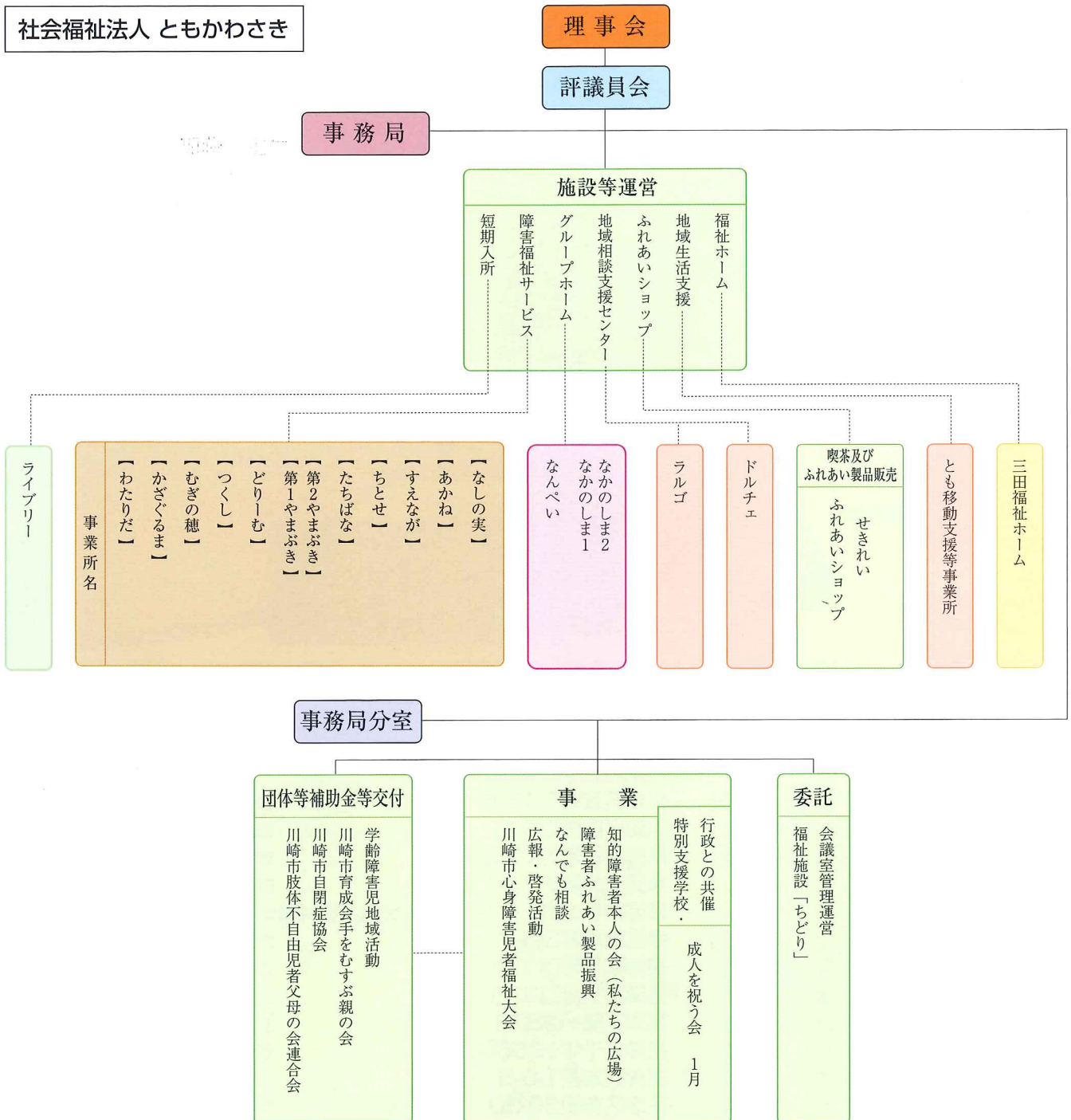
あなたのとなりでこんなことをやっています



ふれあいショップ
 ① せきれい 多摩区登戸1775-1 (多摩区総合庁舎1F) ☎922-6177

短期入所事業所		
①	ライプリー 川崎区渡田1-15-5	☎344-6085
障害福祉サービス事業所		
①	「わたりだ」 川崎区渡田1-15-5	☎355-2100
①	「かざぐるま」 川崎区田島町6-3	☎322-7313
②	「むぎの穂」 川崎区日進町13-23	☎210-1056
③	「つくし」 幸区北加瀬2-11-17	☎580-1661
④	「喫茶つくし」 幸区戸手本町1-11-2 (幸市民館1階)	☎522-5803
⑤	「どりーむ」 幸区南加瀬3-4-7	☎599-6854
⑥	「第1やまぶき」 高津区子母口374	☎740-5191
⑦	「第2やまぶき」 高津区子母口373	☎753-1303
⑧	「たちばな」 高津区蟹ヶ谷339	☎755-2609
⑨	「ちとせ」 高津区千年1355	☎797-4811
⑩	「すえなが」 高津区末長1-3-5	☎857-6830
⑪	「あかね」 多摩区布田29-30	☎948-1203
⑫	「なしの実」 多摩区三田2-3256	☎930-5170
グループホーム(とも共同生活事業所)		
①	なんぺい 宮前区南平台16-15-401	☎977-9979
②	なかのしま1 多摩区中野島4-20-8 1階	☎819-4650
③	なかのしま2 多摩区中野島4-20-8 2階	☎819-4651
地域相談支援センター		
⑬	地域相談支援センター ラルゴ 幸区南加瀬2-28-28-102	☎589-5472
⑭	地域相談支援センター ドルチェ 多摩区中野島2-6-7-103	☎819-4510
地域生活支援		
③	とも移動介護等事業所 幸区北加瀬2-11-17	☎080-3158-8366
福祉ホーム		
⑫	三田福祉ホーム 多摩区三田2-3256	☎933-0866





社会福祉法人 ともかわさき 事務局

〒210-0853 川崎市川崎区田島町6番3号 TEL.044-333-8366 FAX.044-355-4904
ホームページ：http://www.tomokawasaki.or.jp メール：tomo@tomokawasaki.or.jp

事務局分室

〒213-0011 川崎市高津区久本3-6-22 地域福祉施設「ちどり」1階 TEL.044-812-2966 FAX.044-813-1216
メール：bu@tomokawasaki.or.jp