

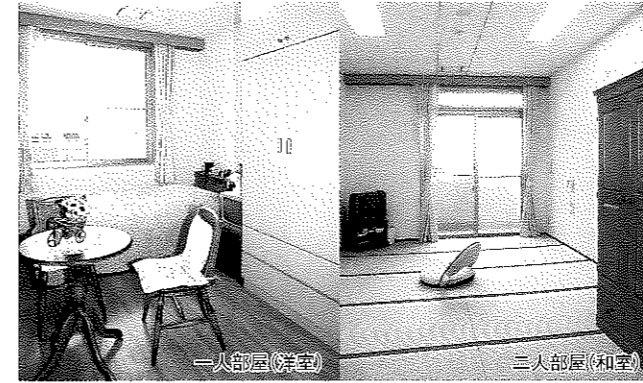
地域との調和、生きがいある人生のサポーターとして

基本理念

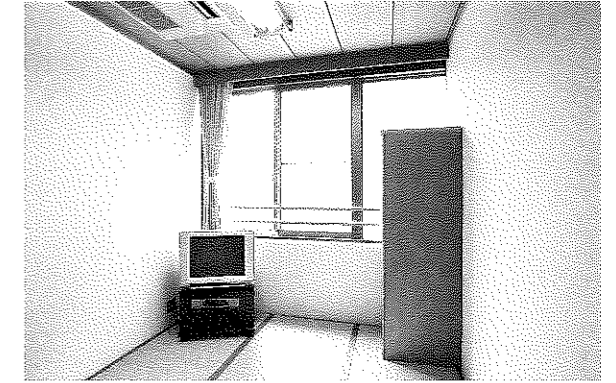
1. 社会福祉事業者として常に自覚と責任をもって、健全かつ公平・公正で透明な地域に開かれた施設運営を行います。
2. 基本的人権を保持し利用者の人権、個性を尊重し一人一人の能力・ニーズに対応した支援を行い、自立と社会参加の促進を図ります。
3. 地域社会や家族・利用者に信頼され愛される施設を目指し、常に自己研鑽を重ね資質の向上を図り、質の高い福祉サービスの提供に努めます。



▲ボランティア室(1F)
ボランティア講師、地域の小中学生や大学生の交流の場として活用し、利用者の自己実現につながるよう支援しています。



▲居室(2F)
利用者のニーズに対応し、個室と洋室の選択を可能にしました。それぞれの嗜好に合わせた独自性の高いコーディネートをしています。



▲ショートステイ(2F)
在宅の方が利用できるショートステイ専用ルームを用意し、和室でつるぎるよう暖かみある建材を使用しています。



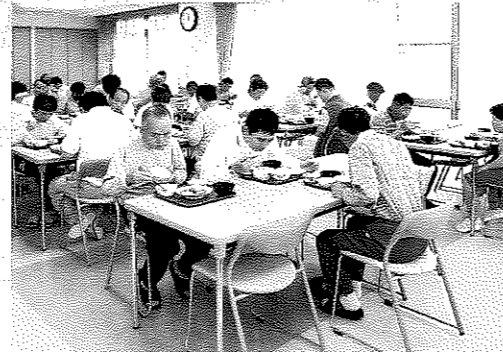
1F



▲ロビー(1F)
外来者、施設利用者に関わらず、誰もが地域福祉や障害者福祉に関する情報・資料を自由に閲覧できます。



中庭(1F)▲

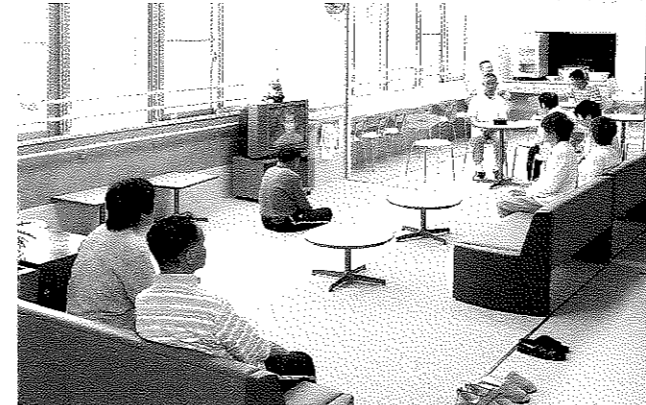
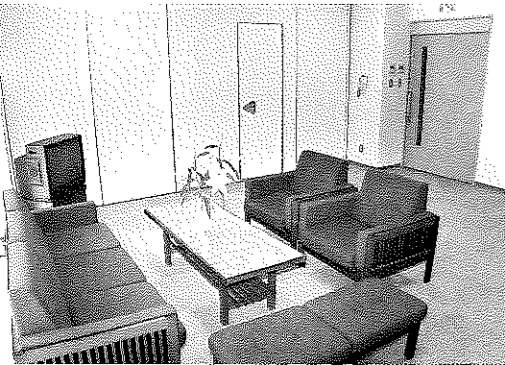


▲食堂(1F)
個人の嗜好を尊重しゆっくりと食事が楽しめるよう、時間に幅を持たせセルフサービスにしています。

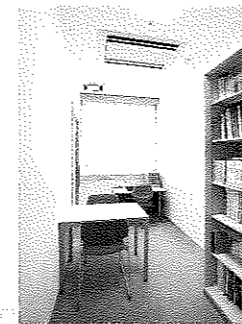
▼通所客室(1F)
部屋は洋室と和室を融合させたつくりになっており、思い思いにゆったりと過ごせるように配慮しています。



▲防災型地域交流室(1F)
非常時に地域の障害者の避難スペースとしての役割を果たせるように、30人分の寝具を常備しています。

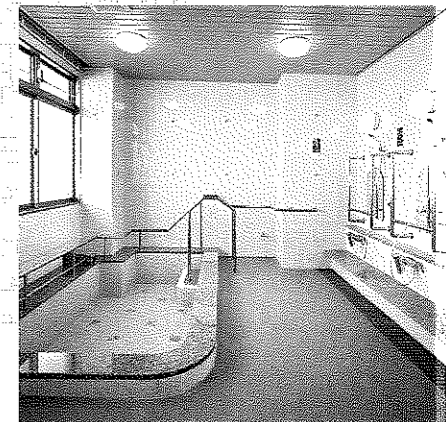
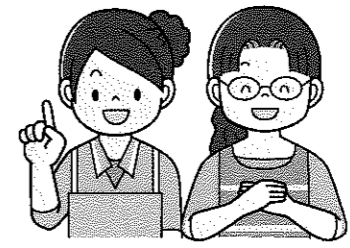


▲デイルーム(2F)
キッチンと給茶器を設置し、好きな時間に飲み物や簡単な調理ができるようスペースを設けています。床暖房を完備し快適な生活空間となっています。



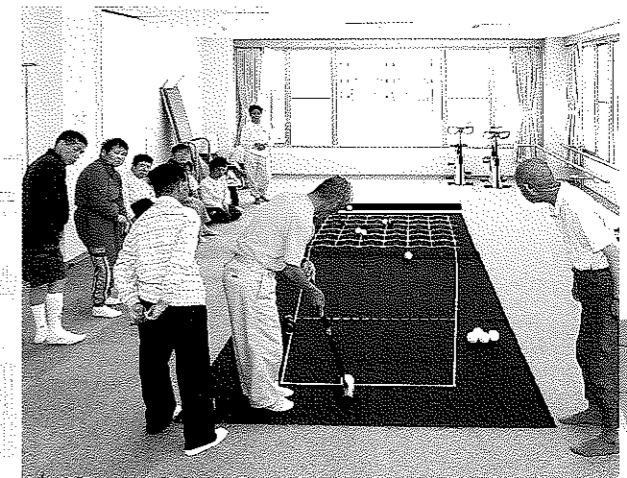
◀相談室(2F)
地域の人からの多種多様な相談を受けています。専門の相談員が対応しています。

2F



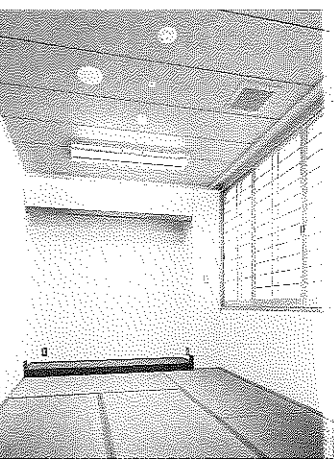
▲浴室(2F)
浴室は3カ所あり、小浴場には健康石といわれるトルマリン、ゲルマニウム石をタイルに使用しています。個別対応のユニットバス、高齢、重複障害の方に対応するためのリフト付きバスも完備しています。

3F



▲防災型地域交流室(3F)
地域の方との交流を中心に発表会やレクリエーションなど幅広く多目的に利用する一方、地域の在宅の障害者の方でも運動機能訓練の場として器具の充実を図りながら施設機能の地域への還元を目指しています。また、1Fと同様に非常時には地域の避難スペースとしての役割を果たします。

▼保護者宿泊室(3F)
家庭の諸事情により帰省できない場合でも、少しでも利用者にとって保護者が身近な存在として有り続けてほしいという願いから設けました。



可能性

利用者の自己実現、権利擁護が求められる中で、施設機能はどのような役割を担うべきでしょうか。また施設サービスのあり方はどのように転換されていくべきでしょうか。

私たちは地域福祉を原点に利用者の一人ひとりの視点にあわせ、地域に拓かれた施設でありたいと強く願っています。利用者の方の生活の質を高めていくことを基本に一人ひとりが目標をもって自己実現できるように、心の豊かさを大切に、そして地域社会の一員として地域社会に届け込めるように支援していきます。また、在宅障害者の方にも気軽に利用していただけるような雰囲気づくりに努めていきます。

相談支援事業

当園は、徳島県の指定を受けた「指定短期入所事業所」です。地域で暮らす知的障害（児）者およびその保護者の方が、社会的理由や私的理由により、一時的に保護が必要な場合にサービスを提供します。

利用ご希望の方は、お気軽にご連絡下さい

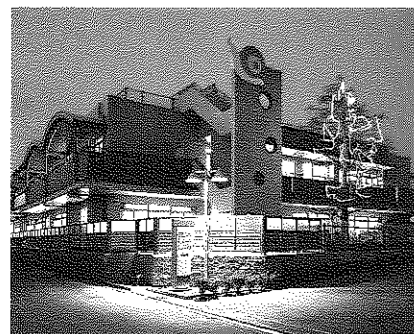
相談支援施設

障害の有無にかかわらず「福祉ってなに？」と疑問をもっている方、生活をより豊かにしたいと思っている方、生活をどうしていいか不安に思っている方など生活に関わる相談を行い、その人らしい生き方が実現できるように提案させていただいたり、支援させていただく事業です。

小さな悩みでも一人で抱え込まずに、一歩踏み出す勇気を持って気軽に相談してください。

利用定員

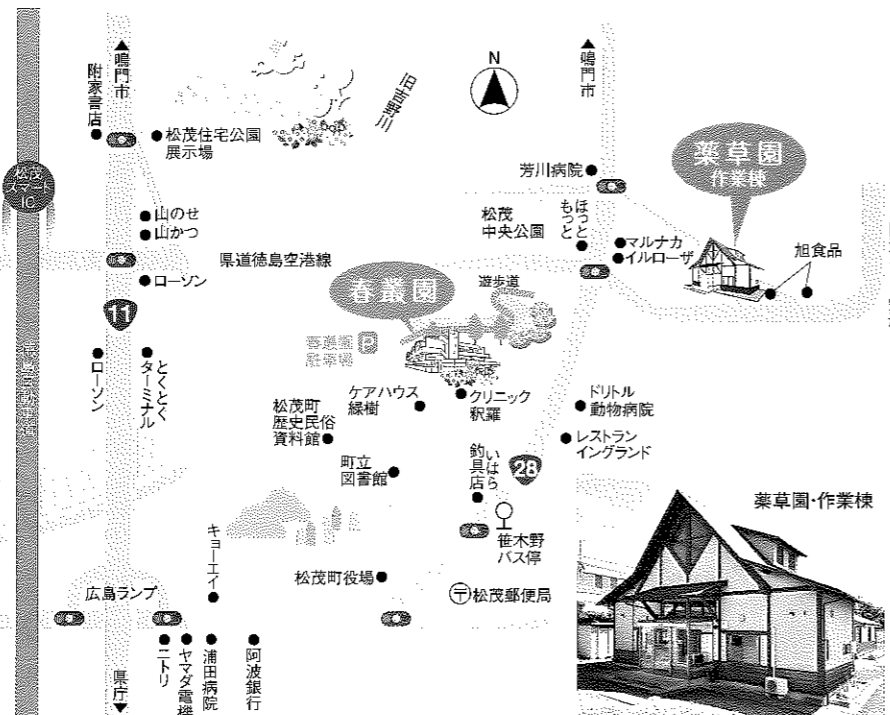
施設入所支援・40名
生活介護……59名
短期入所……4名



社会福祉法人 仁栄会
障害者支援施設 春叢園

〒771-0220
徳島県板野郡松茂町広島字銀ノ先23番地1
tel.088-699-5310 fax.088-699-5425

春叢園 検索 <http://syunso.jp/>



障害者支援施設

しゅん そう えん 春叢園



一人ひとりの生きがいを求め
多くの笑顔と出会うために

社会福祉法人 仁栄会