



<p>本部 総括・総務</p> <p>ケアプラン鳴子 ☎899-6603</p> <p>介護みどり ☎899-0808</p> <p>福祉有償運送 ☎892-0080</p> <p>生活支援サービス（暮らし助け合い活動）☎892-0281</p>	<p>障害者総合支援 のん・たんと</p> <p>児童デイのん・たんと ☎896-6488</p> <p>生活介護のん・たんと ☎896-6648</p> <p>障害者総合支援 かるむ</p> <p>ホームヘルプなるこ ☎899-0005</p> <p>児童デイかるむ ☎899-0045</p>
<p>小規模多機能型居宅介護施設</p> <p>鳴子のおひさま ☎899-0586</p>	<p>デイサービス鳴子 ☎899-2900</p>
<p>名古屋市指定管理</p> <p>天白福祉会館 ☎802-2351</p>	<p>利用対象は、市内在住の60歳以上で、お住まいの区の福祉会館で利用証の発行を受けた方です。</p>

特定非営利活動法人（認定NPO法人）

# たすけあい名古屋

〒458-0041  
 名古屋市緑区鳴子町4-13 愛知県住宅供給公社鳴子第1住宅  
 ☎052-892-0080 FAX052-899-0800

ホームページアドレス <http://tasukeainagoya.com>  
 メールアドレス E-mail: [info@tasukeainagoya.com](mailto:info@tasukeainagoya.com)

たすけあい名古屋 検索

## 高齢者・障がい者への福祉サービス 子育て支援のことは 何でもご相談下さい

生活支援サービス

介護保険サービス

障がい者福祉サービス



## 特定非営利活動法人（認定NPO法人） たすけあい名古屋

ご案内パンフレット  
H28. 4月版

# たすけあい名古屋 ご案内

私たち、  
認定NPO法人「たすけあい名古屋」は、  
困った時は、お互いさまの気持ちで、  
お互いが支え合うことにより、  
安心して暮らすことのできる地域社会を  
作ることを目的としています。

## ●一緒にはじめませんか？

元気な高齢者および  
特定高齢者のための

健康体操教室



卓球クラブ



グラウンド  
ゴルフ



スポーツ吹矢



## 会員ご入会案内

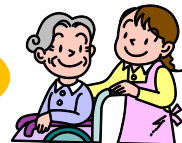
協力会員（年会費 3,000 円）

お問合せ ☎ 892-0080

## 生活支援サービス (暮らし助け合い活動)

●介護保険でできない(介護保険外)  
日常のお手伝いを致します。

高齢者生活支援



掃除、洗濯、買物、調理、水やり、傾聴など

子育て支援



育児の手助け 産前産後のお手伝い など

移動サービス



(介護保険外) 施設、お墓まいり、買物、  
銀行などの送迎

### 登録・利用のご案内

- ・支援地域  
名古屋市緑区・天白区
  - ・利用料金  
1時間 2,000円  
それ以降は30分毎に  
1,000円(交通費込み)
  - ・移動サービスの利用料金は、  
現金又は郵便局、銀行からの引き落としに  
なります。料金は走行距離で決まります。  
詳細はお気軽にお問合せ下さい。
- 暮らし助け合い ☎ 892-0281  
移動サービス ☎ 892-0080

NPO法人らしい 地元密着の 心あたたまるサービスを提供します。

## 介護保険サービス

居宅介護支援  
けあプラン鳴子

高齢者福祉なんでも相談  
けあプラン作成  
要介護認定の申請代行

訪問介護  
介護みどり

ヘルパー派遣(経験豊かなヘルパー  
が在宅を支えます)  
介護保険外の支援も自費で対応

デイサービス  
デイサービス鳴子

家庭的な雰囲気でのデイサービス  
楽しい行事も満載  
お一人お一人の声を聴くサービス

小規模多機能型居宅介護  
鳴子の おひさま

「通い」「訪問」「泊まり」の  
3つが一体となり、24時間切れ  
間のないサービス

福祉有償運送

ヘルパー2級資格を持ったドライバーが病院  
へ送迎。ご利用は介護保険の認定が必要です。

## 障がい者総合支援

障がい者総合支援 のん・たん

児童デイのん・たん(放課後等デイサービス)  
生活介護のん・たん(生活介護)

障がい者総合支援 かるむ

児童デイかるむ(放課後等デイサービス)  
生活介護かるむ(生活介護)

