

主催 space for children かけはし
後援 沼津市・沼津市社会福祉協議会



*旧 Twitter

子どもの居場所

かけはし

自分の好きな過ごし方を見つけられる場所

開催時間 14:30 ~ 19:45

子どもたちが笑顔で生きる地球のために一歩ずつ

年上・年下
学校に行ってる子
行っていない子
学校、年れい
関係なく自由に
過ごせます



対象 小学校6年生・中学生
高校生
場所 第五地区センター



対象 0歳~18歳の子どもたち
(乳幼児は保護者同伴をおねがいであります。)
場所 サンウェルぬまづ

活動の予定や様子は
SNSにて発信中！

問い合わせ先 代表 岸本 加奈 *

☎ 080-3649-3226



自分の居場所として静かに過ごすのも
色んな人との出会いを楽しむのも
心の相談をするのも自由です



皆様からのご支援・ご協力に、心から感謝申し上げます。

子どもの居場所 **かけはし** 会報誌 No.3

子どもたちが笑顔で生きる地球のために一歩ずつ

後援



沼津市



社会福祉法人
沼津市社会福祉協議会

支援
協力



沼津市



社会福祉法人
沼津市社会福祉協議会



フードバンクふじのくに
「もったいない」から「ありがとう」へ

沼津市第五地区センター

サンウェルぬまづ

助成金

沼津市補助金

赤い羽根共同募金配分事業「子どもの居場所づくり」助成金

県社協子どもの居場所応援基金助成金

社会福祉法人 三信福祉協会 社会福祉助成金

一般社団法人全国食支援活動協力会

毎日新聞東京社会事業団寄付助成金

歳末助け合い運動助成金

寄付
支援金

静岡県「子ども食堂」物価高騰対策支援金

しんきん成年後見サポート沼津(故T様)

しんきん成年後見サポート沼津(故藤原様)

赤武エンジニアリング株式会社様寄付

イオン 幸せの黄色いレシートキャンペーン

櫻井正美様寄付

久保田裕子様寄付

玉田敦子様寄付

童画家kanan様寄付

物品
食材寄付

王将フードサービス(餃子の王将)お子様弁当無料配布

認定NPO法人 全国こども食堂支援センターむすびえ

静岡県労働金庫 沼津支店

東海不動産クリスマスプレゼント

朝日学生新聞社『お仕事年鑑2023』

Jミルク『冬休みも毎日牛乳を飲もうクーポン』

一般社団法人 愛知子ども応援プロジェクト(マクドナルド特別クーポン)

第3回タカラミーおもちゃ寄贈キャンペーン

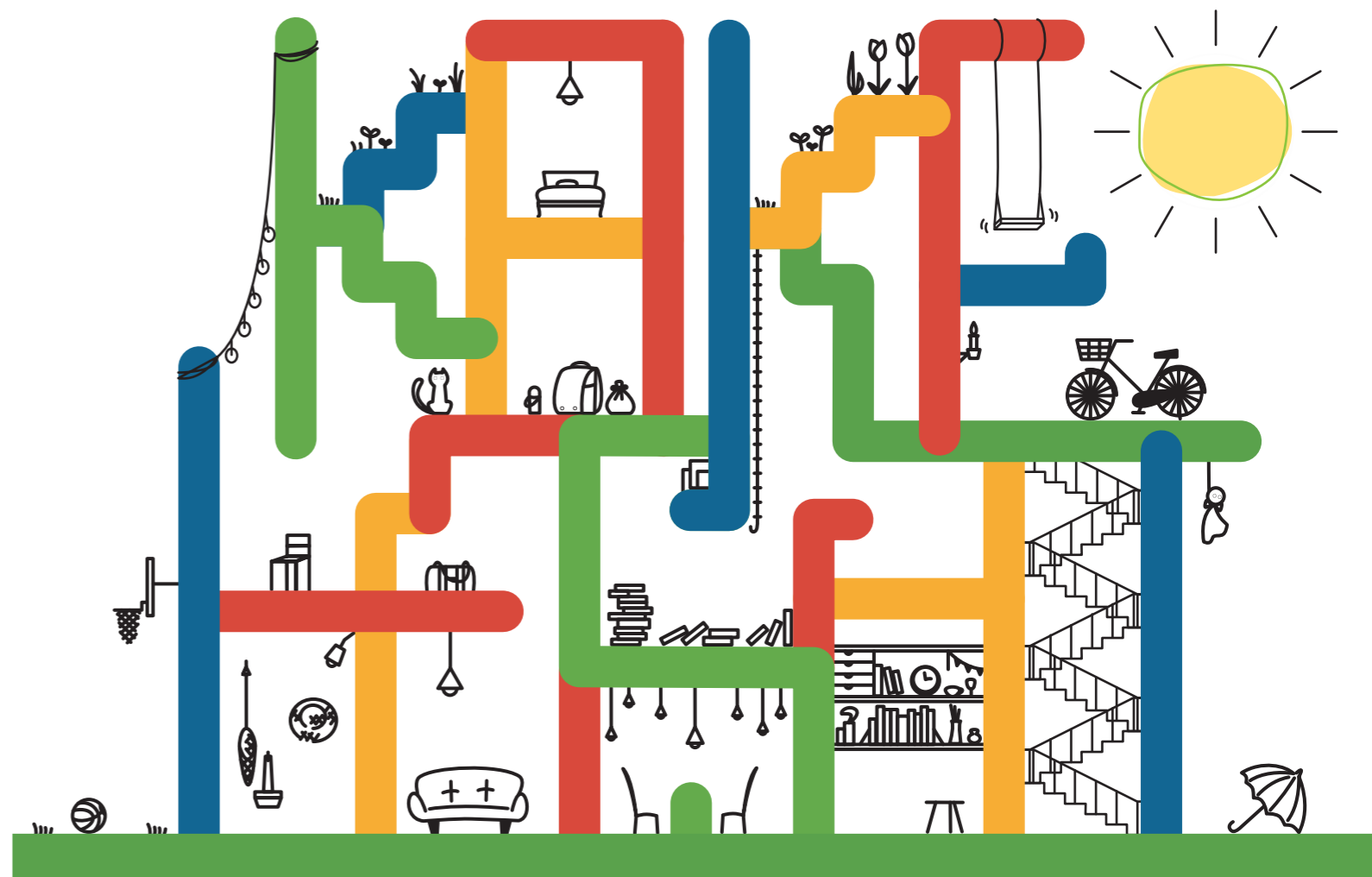
多くの地域の方々にご協力いただいているため
全てを掲載できていないことをご了承ください。



*旧 Twitter



活動の予定や様子は、上記SNSにて発信中!



開催時間 14:30 ~ 19:45



対象 0歳~18歳の子どもたち
(乳幼児は保護者同伴をおねがいであります。)

場所 サンウェルぬまづ



対象 小学校6年生・中学生
高校生

場所 第五地区センター



子どもの居場所 かけはしの活動

かけはしのイベント

年間行事

- 8月 納涼祭
- 10月 ハロウィンパーティー
- 12月 クリスマスパティー

スペシャル軽食

- 手巻き寿司
- たこ焼きパーティー
- お素麺

不定期開催イベント

- あげますもらいます会
(洋服や学用品など) R4~5年開催
- 子どもたちの夢の先の大人の話
(パイロット・競輪選手・看護師etc)
- 未来を描くお話し
(子どもたちのサポートについて考える)

来たら1人1袋
おやつを取ってね!
寄付いただいたクッキーや
スナック、グミなどの様々なお
菓子が3~4個程入って
いるよ!

おにぎり(1~3個)と
インスタントのお味噌汁
火曜日はお茶碗に
ご飯とふりかけ!
ふりかけはたくさんあるよ!

かけはし 1日の流れ

- 14:30 ~ **かけはし スタート!**
- 金曜日のみ 17:00 ~ 小学生以下帰宅~
(17時以降利用希望の方はご相談ください)
- 18:00 ~ **軽食タイム**
- 19:00 ~ 調理室片付け終了~
- 19:30 ~ 玩具片付けっ
麦茶片付けっ
- 19:45 ~ **利用部屋退室ー!**
- 20:00 ~ ラストスタッフ施設撤退

代表の挨拶

こんにちは🌸
代表の岸本です。
私がこの活動をしてき
て感じたことは、子どもたち
は心から純粋で温かく、そんな
子どもたちを助けたいと思っている
大人はたくさんいるということでした。
ただ、そこを繋ぐ存在が少ないということも
感じました。子どもたちが自分の力を発揮して
生き生きと生きて行くために、前を照らし、倒
れそうな時に支えようとしてくれている大人と
の「架け橋」。私たちはそこを担えたらと考えて
います。これからの社会と地球の変化には、
見本がありません。「失敗するのは当たり前。
失敗してもきっと大丈夫。安心して人生にチャ
レンジしよう」と、子どもたちが大きな安心を
持てるよう、地域の温かい大人との「架け橋」
をしていける子どもの居場所を目指していま
す。そのためにも、皆さまの力をお借りしたいと
思っています。

子どもの居場所 かけはし 代表 岸本加奈



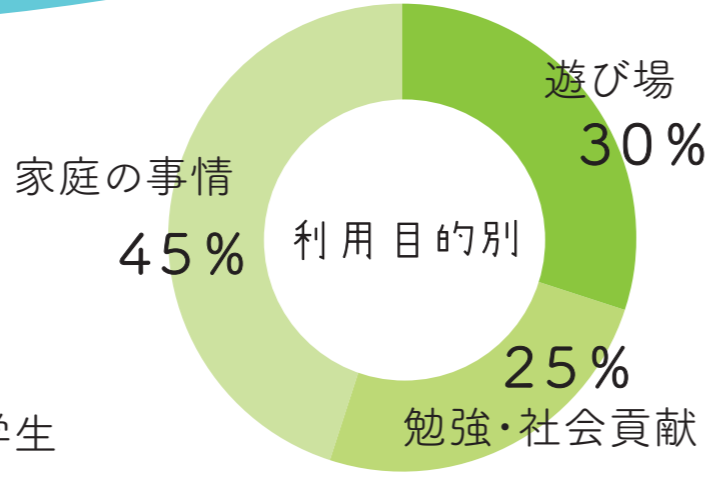
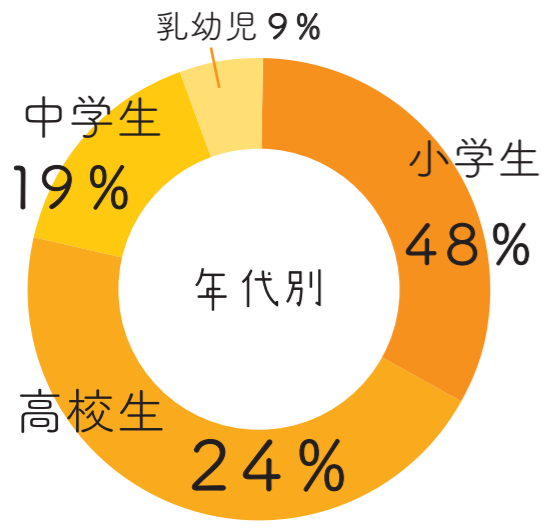
子どもの居場所
かけはしが
目指すもの

1. 子どもたちが**希望をもって生きる**一助になる
2. 子どもたちが自分の大切さを感じる**サポート**をする
3. 子どもたちと大人との**温かい**つながりをつくる

子どもの居場所 **かけはし**
利用者アンケート

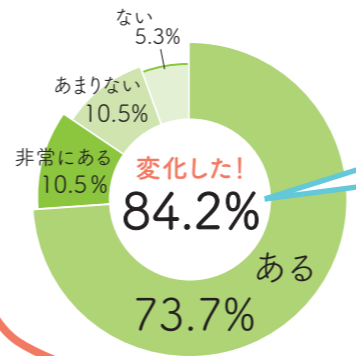
私たちは、子どもたちが人生を信頼し次のステージに進むためのサポートをする活動を目指しています。

利用者詳細



2023年4月～2024年3月
 総利用者数 1,263名
 総開催数 82回
 月平均利用児童数 火曜日 19人
 金曜日 86人

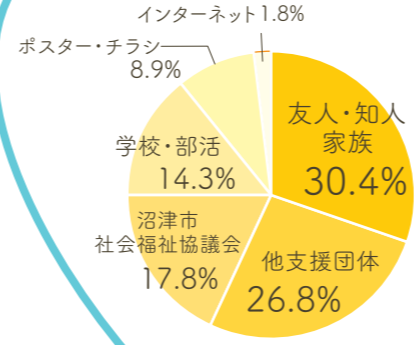
質問 01 子どもの居場所 **かけはし**を利用して、**変化**したことはありますか？



Q. どのような変化がありましたか？

- 様々な人とコミュニケーションが取れるようになった。
- 気持ちが前向きになって明るく、積極的になった。
- 普段交流の少ない他校の子や、異年齢の子など、色々な人と関わり、仲良くなった。
- 子どもたちへの接し方や関わり方を知り、自分にできることは何かを考えるようになった。

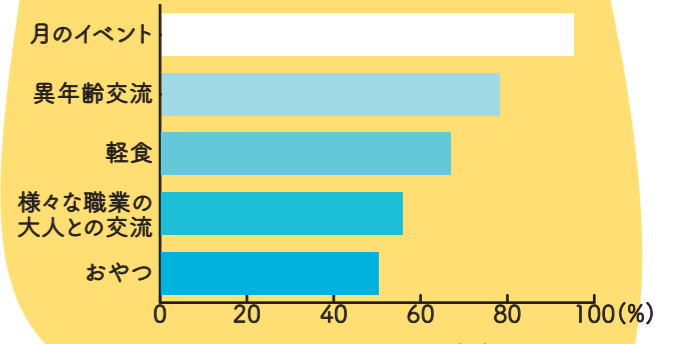
質問 02 子どもの居場所 **かけはし**をどこで**知**りましたか？



子どもの居場所 **かけはし**の活動を始めて2年になり、多くの子どもたちが利用してくれています。その多くは友人や家族などから紹介していただいております。とても嬉しく思います。

質問 03

子どもの居場所 **かけはし**の活動の中で、**今後も続けて欲しいこと**はなんですか？



*子どもの居場所 **かけはし**の活動内容は、3Pに載っています。気になる方はそちらをご覧ください。

2024年度 - 新しい取り組み

毎月一度 **金曜日**
未来を描くお話し会

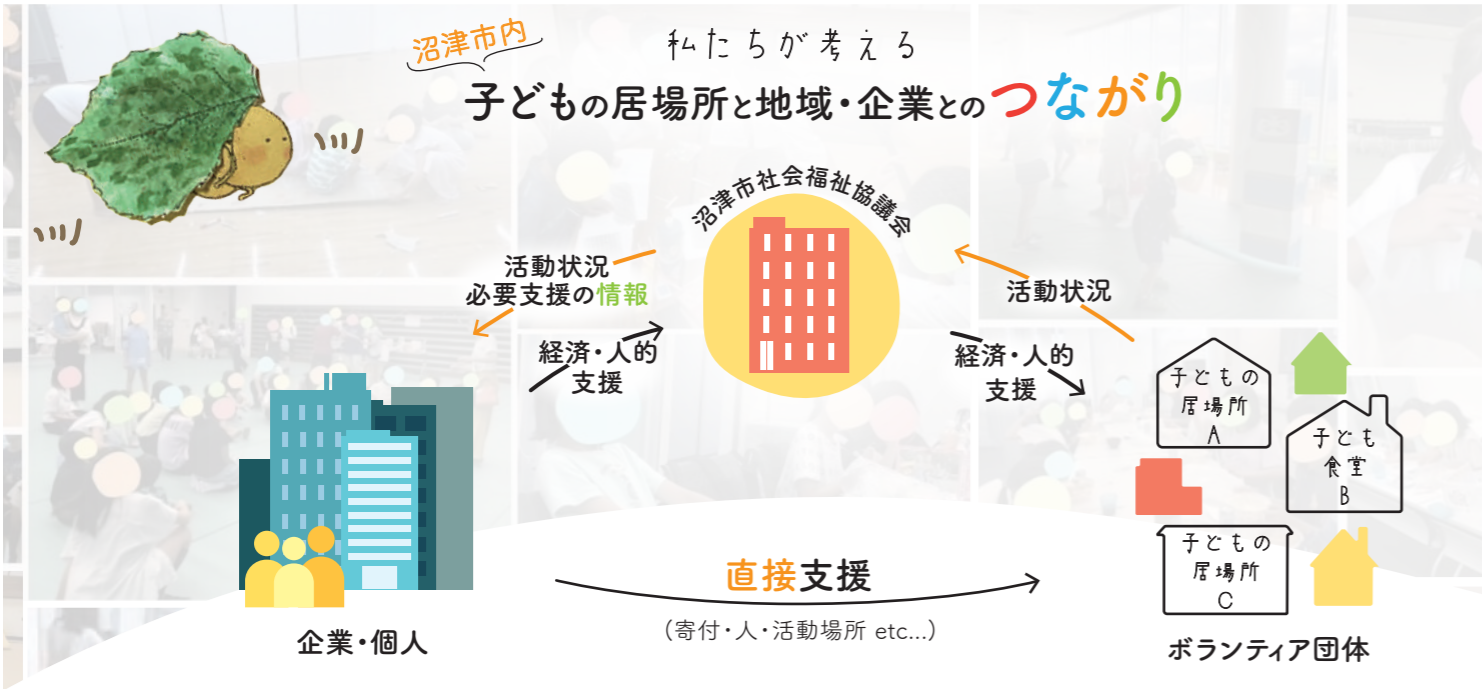
学校に行っていない子どもたちの保護者を中心に子どもたちが未来に希望持つためのサポートを探し、市や県に提案していくことを目的とする会です。

水曜日

不登校の子どもたちの居場所
学校に行っていない子どもたちを対象に、家から一步出るきっかけになる居場所づくりをしています。



沼津市内 私たちが考える
子どもの居場所と地域・企業とのつながり



- 2024年度(令和6年度)からの方向性 -

1. 団体名称を『space for children かけはし』に変更
2. 活動を共に考える理事役員の増員
3. 任意団体としての組織づくり

理事 6名	正会員 (10名以上)	議決権あり	4,000円	寄付金	企業	1口	50,000円
監事 1名	賛助会員	議決権なし	3,000円		個人		金額指定なし

「子どもたちが笑顔で生きる地球のために一歩ずつ」

団体としてできることを見つけ、活動していきますので、ご支援ご協力よろしくお願いいたします。

※ 第1回総会 2024年4月26日(金) 18:00~19:30

子どもたちへのサポート活動に寄付を考えてくださる方・企業様へ
私たちは

資金

お菓子や軽食の材料費、物品、備品、書類郵送費、毎月の提出書類や会報誌やポスターの印刷代、ボランティアさんへの謝礼、研修交通費などに使用します。居場所の継続の為、ご協力をお願いいたします。

場所

第五地区、開北地区の空き家、空き部屋など。勉強する場、人と話せる場、穏やかな気持ちで過ごし未来の希望を見つける場を子どもたちに提供できる場。運営の為の拠点になる場所も探しています。

人

年齢も環境も学校も様々な子どもたちとの関わりは、大切なものを思い出させてくれる貴重な経験になると感じます。できることが見つかる場所です。学生さんのボランティア活動、新入社員の研修にもおすすめです♪

物品

小さい子どもたちを抱えて仕事もしてる忙しい親が多い昨今、帰宅後すぐに食べられる物は有り難いです。食品や調味料、また、タオル、学用品なども受け付けております。

支援・寄付はこちらから

子ども食堂
沼津市内全域の子ども居場所へ
社会福祉法人 沼津市社会福祉協議会
☎ 055-922-1500
📍 沼津市日の出町 1-15 サンウェルぬまづ内

子どもの居場所 かけはしへ
代表 岸本 加奈*
☎ 080-3649-3226
✉ kakehashi.numazu@gmail.com
📍 火曜日 第五地区センター(沼津市五月町 15-1)
金曜日 サンウェルぬまづ(沼津市日の出町 1-15)
(常設の活動場所を探しています。)
沼津信用金庫 五月町支店
お振込み 普通 0161589
口座名義
子どもの居場所 かけはし 代表 岸本 加奈

ボランティア募集

地域の子どもたちが笑顔で過ごす
子どもの居場所 かけはしでボランティアしてみませんか?

「やってあげる」「助けてあげる」ではなく

『やりたいからやってみる』『できるからやってみる』

子どもたちと遊ぶ♪話を聞く♪
子どもたちの居心地のいい場所を作る♪
そんなお手伝いをしてくれる方を募集しています。
準備や片付け、軽食を作るなどの
お手伝いもお願いすることがあります。

そんな仲間になりませんか?

まずは見学から!

ご連絡をお待ちしております。上記連絡先 代表岸本まで P7

を必要としています。